

Digitális HD videokamera

Üzembe helyezési útmutató

A kamera és a szoftver használatával kapcsolatos részletes információk a következő webhelyen található:

<http://www.sony.net/actioncam/support/>

A filmek szerkesztéséhez használja a kifejezetten a kamerához készült „Action Cam Movie Creator” PC-szoftvert, amely a következő webhelyről tölthető le:

<http://www.sony.net/acmc/>

A matricán (az alábbi perforált téglalapban) látható információ a kamera okostelefonhoz való csatlakoztatásához szükséges.

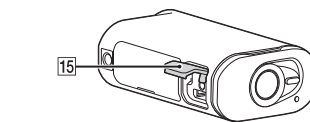
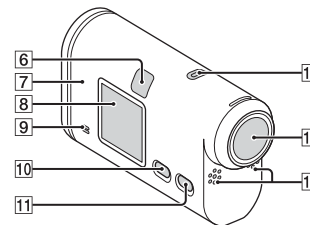
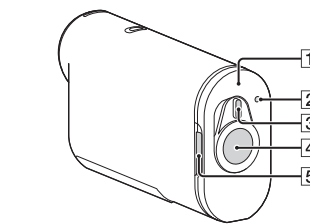
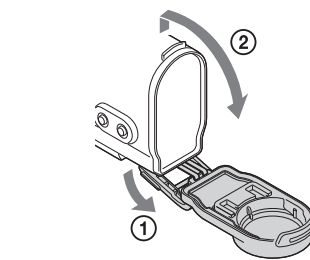


A tartozékok ellenőrzése

- Kamera (1 db)
A kamera a vízálló tokban található. A tok fedelét az alábbi ábrán látható módon nyissa ki.
- Micro USB-kábel (1 db)
- Akkumulátorkészlet (NP-BX1) (1 db)
- Vízálló tok (1 db)
- Rögzítőcsat (1 db)
- Lapos öntapadós rögzítőelem (1 db)
- Ívelt öntapadós rögzítőelem (1 db)
- Állványadapter (1 db)
- Üzembe helyezési útmutató (ez a dokumentum) (1 db)
- Referencia útmutató (1 db)

A főbb alkatrészek neve

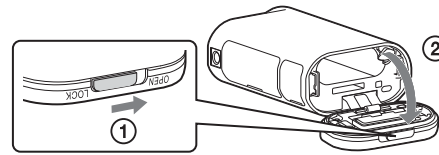
- 1 Akkumulátor-/memóriakártya-tartó fedele
- 2 REC/hozzáférés/CHG (töltés) lámpa
- 3 REC HOLD kapcsoló
- 4 REC (film/fénykép) gomb/
ENTER (menüaktiváló) gomb
- 5 Zárókar
- 6 Infravörös távvezérlő vevőegysége
- 7 N (N jel)
- 8 Kijelzőpanel
- 9 Hangsugárzó
- 10 PREV (előző menü) gomb
- 11 NEXT (következő menü) gomb
- 12 Mikrofonok
- 13 Objektív
- 14 REC/LIVE lámpa
- 15 Csatlakozófedél (Multi/Micro USB-csatlakozó)



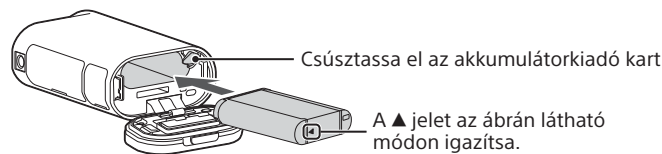
Kezdeti lépések

Az akkumulátor feltöltése

- 1 A fedél kinyitásához csúsztassa el a zárókart addig, amíg a sárga jelzés láthatóvá nem válik.



- 2 Helyezze be az akkumulátort.



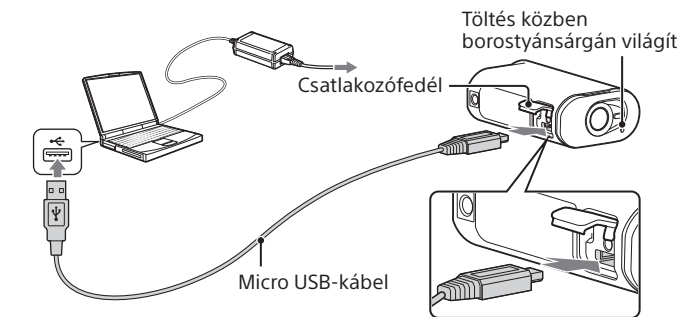
- 3 Csukja be a fedelet.

Győződjön meg arról, hogy nem látható a sárga jelzés a zárókar alatt.

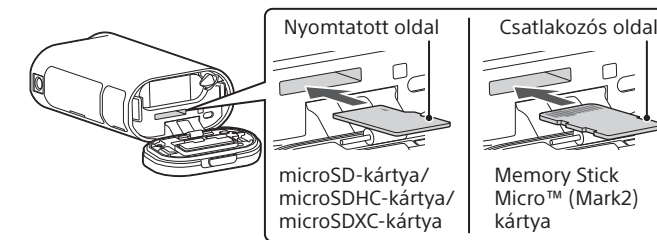
- 4 Győződjön meg arról, hogy a kamera ki van kapcsolva.

A kamera kikapcsolásához nyomja meg a NEXT vagy a PREV gombot többször, amíg a [PwOFF] feliratot nem látja, ezután pedig nyomja meg az ENTER gombot.

- 5 Nyissa ki a csatlakozófedeleket, és csatlakoztassa a kamerát egy bekapcsolt számítógéphez a micro USB-kábellel (mellékelve).



Memóriakártya behelyezése



- Helyezze be a memóriakártyát úgy, hogy minden oldala a megfelelő irányba nézzen.
- A memóriakártya kivételéhez nyomja meg egyszer finoman a memóriakártyát.
- * XAVC S formátumban történő filmfelvételnél használjon SDXC-kártyát (Class10 besorolás).

Megjegyzések

- A gyártó nem garantálja, hogy a készülék minden memóriakártya-típussal működik.
- Ellenőrizze a memóriakártya helyzetét. Ha erőltetve próbálja meg behelyezni a rossz irányban tartott memóriakártyát, azzal kárt tehet a memóriakártyában, a memóriakártya-foglalatban és a képadatokban.
- Formázza a memóriakártyát használatbavétel előtt.
- Használat előtt ellenőrizze, hogy a csatlakozófedél és az akkumulátor/memóriakártya fedele szorosan be van-e zárva, és hogy a fedél alá nem szorult-e valamilyen idegen anyag. Ha ezeket a lépéseket elmulasztja, a készülék belsejébe víz kerülhet.

Az óra beállítása

Nyomja meg a NEXT vagy a PREV gombot, és válassza a [SETUP] → [CONFIG] → [DATE] lehetőséget a dátum, az idő és a régió beállításához.

Felvétel

- 1 Nyomja meg a NEXT vagy a PREV gombot a kamera bekapcsolásához.
- 2 Válassza ki a kívánt felvételi módot a NEXT vagy a PREV gomb megnyomásával.
- 3 A felvétel megkezdéséhez nyomja meg a REC gombot.

A felvétel leállításához nyomja meg ismét a REC gombot.

* Ha a REC gombot a kamera kikapcsolt állapotában nyomja meg, a felvétel a legutóbbi, azaz a kamera kikapcsolása előtt beállított felvételi módban indul el.

Megjegyzések

- Hosszabb idejű felvétel során a kamera hőmérséklete elérhet olyan szintet, amelynél a felvétel automatikusan leáll.
- Más kamerával rögzített képek lejátszhatósága ezen a kamerán nem garantált.

Beállítás

A felvételi mód és a kamera különféle egyéb beállításai [SETUP] üzemmódban módosíthatók.

- 1 Jelenítse meg a [SETUP] menüt a NEXT vagy a PREV gombbal, és nyomja meg az ENTER gombot.
- 2 Lépjen a beállítandó elemre a NEXT vagy a PREV gombbal, és nyomja meg az ENTER gombot.

Menüelemek

Üzem módok listája

Kijelzés	Üzem módok
LOOP	Végtelenített felvételi mód
MOVIE	Filmmód
PHOTO	Fényképmód
INTVL	Sorozatfelvétel-készítő mód
LIVE	Élő közvetítési mód
SETUP	Beállítási mód
PLAY	Lejátszási mód
PwOFF	Kikapcsolás

A SETUP menüben beállítható elemek

Kijelzés	Elemek
V.MODE	Képminőség-beállítási mód
V.FMT	Filmformátum
STEDY	SteadyShot
AUDIO	Hangfelvétel
WIND	Szélzajcsökkentés
COLOR	Színmód
L.OPT	Végtelenített felvételi idő
DRIVE	Állóképmód váltása
FPS	Állóképkészítés időköze
SELF	Önkioldó
ANGLE	Állóképek látószöge
LAPSE	Sorozatfelvétel-készítés
FLIP	Átfordítás
SCENE	Jelenet
WB	Fehéregyensúly
AESFT	Automatikus expozíció eltolása
CONFG	Konfigurációs beállítások

A CONFG menüben beállítható elemek

Kijelzés	Elemek
Wi-Fi	Wi-Fi kapcsolat
GPS	GPS-napló
PLANE	Repülőgépes mód
MOUNT	Rögzítőelem ^{*1}
TC/UB	Időkód/felhasználói bit
IR-RC	Infravörös távvezérlő
HDMI	HDMI-beállítások
BGM	Háttérzene ^{*1, *2}
USBPw	USB-áramellátás
A.OFF	Automatikus kikapcsolás
BEEP	Hangjelzés
DATE	Dátum és idő beállítása
DST	Nyári időszámítás beállítása
LANG	Nyelv beállítása
V.SYS	Váltás az NTSC és a PAL rendszer között
VER.	Verzió
FORMT	Formátum
RESET	A beállítások alaphelyzetbe állítása

^{*1} Ezek a Highlight Movie Maker beállításai. Részletesebb tájékoztatást a Súgóban talál.

^{*2} Ez a funkció egyes országokban/régiókban nem áll rendelkezésre.

Csatlakozás külön kapható Live-View távvezérlőhöz

1 Kapcsolja be a Live-View távvezérlőt.

A működtetéssel kapcsolatban a Live-View távvezérlő Súgójában talál tájékoztatást.

2 Válassza ki a NEXT vagy PREV gombbal a [SETUP] → [CONFG] → [Wi-Fi] → [ON] lehetőséget.

3 Válassza ki a kamera SSID azonosítóját (lásd az útmutatóhoz rögzített matricán) a Live-View távvezérlőn.

4 Amikor a kamera kijelzőpaneljén megjelenik az [ACPT?] felirat, nyomja meg a kamera ENTER gombját.

Csatlakozás okostelefonhoz

A kamerát saját okostelefonjával és a külön kapható Live-View távvezérlővel egyaránt működtetheti.

A PlayMemories Mobile™ alkalmazás telepítése az okostelefonra



Android OS



A Google Play portálon keresse meg, majd telepítse a PlayMemories Mobile alkalmazást. Az egyérintéses (NFC) funkciók használatához Android 4.0 vagy újabb verzió szükséges.

iOS



Az App Store portálon keresse meg, majd telepítse a PlayMemories Mobile alkalmazást. iOS rendszer használata esetén az egyérintéses (NFC) funkciók nem érhetőek el.

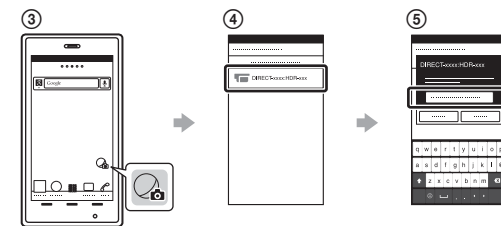
Megjegyzések

- Ha az okostelefonon már telepítve van a PlayMemories Mobile, frissítse azt a legújabb verzióra.
- A gyártó nem garantálja, hogy a jelen útmutatóban bemutatott Wi-Fi funkció minden okostelefonnal és táblagéppel működik.
- Az alkalmazás működtetési módszerei vagy kijelzőn megjelenő képernyők a jövőbeli frissítések során előzetes értesítés nélkül megváltozhatnak.
- A PlayMemories Mobile alkalmazásról további információt az alábbi webhelyen találhat: (<http://www.sony.net/pmm/>)
- Egyes országokban vagy régiókban nem támogatott a Google Play használata. Ebben az esetben keressen rá a „PlayMemories Mobile” alkalmazásra az interneten, és telepítse ilyen módon.

Csatlakoztatás

Android

- 1 Kapcsolja be a kamerát, és állítsa a kamera Wi-Fi beállítását ON értékre.
- 2 Válassza ki a felvételi módot: [LOOP], [MOVIE], [PHOTO] vagy [INTVL].
- 3 Indítsa el a PlayMemories Mobile alkalmazást az okostelefonon.
- 4 Válassza ki az jelen útmutatóhoz rögzített matricán látható SSID azonosítót.
- 5 Adja meg az ugyanezen matricán olvasható jelszót (ezt csak egyszer kell megtennie).

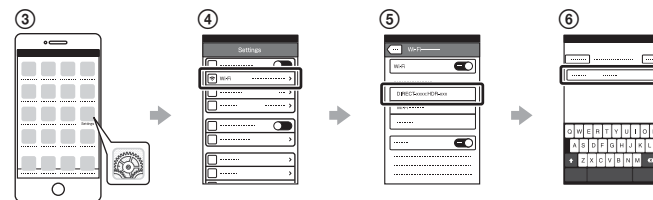


Android (NFC-támogatással)

Állítsa a kamera Wi-Fi beállítását ON értékre, majd érintse hozzá az okostelefonon lévő (N) jelet a kamerán látható (N) jelhez. Amikor elindul a PlayMemories Mobile alkalmazás, a rendszer a beállításokat automatikusan alkalmazza a Wi-Fi kapcsolat létrehozásához.

iPhone

- 1 Kapcsolja be a kamerát, és állítsa a kamera Wi-Fi beállítását ON értékre.
- 2 Válassza ki a felvételi módot: [LOOP], [MOVIE], [PHOTO] vagy [INTVL].
- 3 Az okostelefonon nyissa meg a [Settings] (Beállítások) lehetőséget.
- 4 Az okostelefonon válassza a [Wi-Fi] lehetőséget.
- 5 Válassza ki az jelen útmutatóhoz rögzített matricán látható SSID azonosítót.
- 6 Adja meg az ugyanezen matricán olvasható jelszót (ezt csak egyszer kell megtennie).
- 7 Győződjön meg arról, hogy a kamera SSID azonosítója megjelent az okostelefonon.
- 8 Térjen vissza a kezdőképernyőre, majd indítsa el a PlayMemories Mobile alkalmazást.



Ha a matrica elveszett

Ha a matrica elveszett, akkor a következő eljárással tudhatja meg felhasználói azonosítóját és jelszavát.

- 1 Helyezzen egy feltöltött akkumulátort a kamerába.
- 2 Csatlakoztassa a kamerát egy számítógéphez a micro USB-kábellel (mellékelve).
- 3 Nyomja meg a NEXT vagy a PREV gombot a kamera bekapcsolásához.
- 4 A számítógépen jelenítse meg a [Computer] (Számítógép) → [PMHOME] → [INFO] → [WIFI_INF.TXT] elérésű fájlt, majd tekintse meg az azonosítóját és a jelszavát.

A Súgó használata

A „Súgó” egy online módon elérhető útmutató.

A Súgóban részletes tájékoztatást talál a kamera használatáról, az okostelefonnal beállítható és vezérelhető lehetőségekről, valamint az óvintézkedésekről:

http://rd1.sony.net/help/cam/1520/h_zz/

