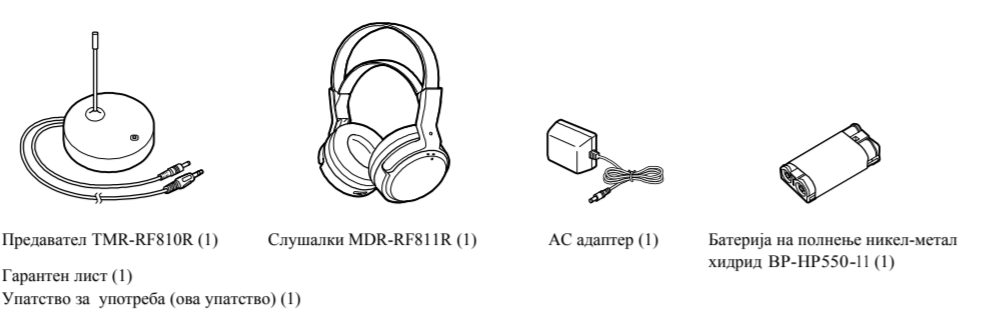


Безжични стерео слушалки

Упатство за употреба

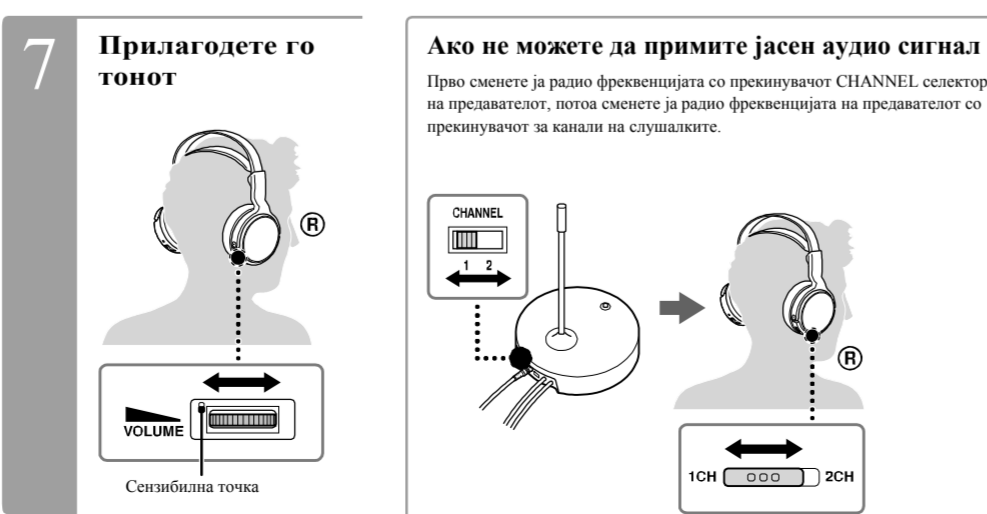
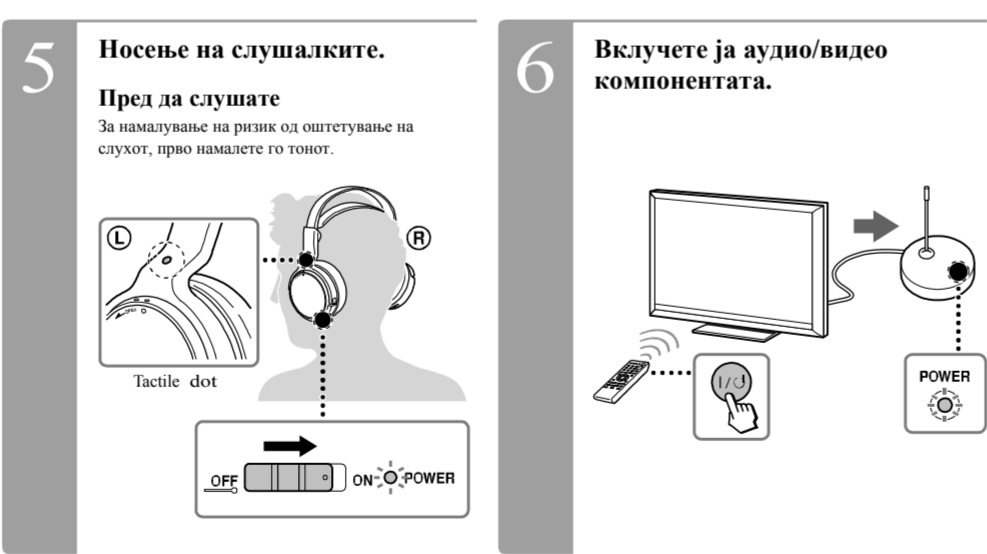
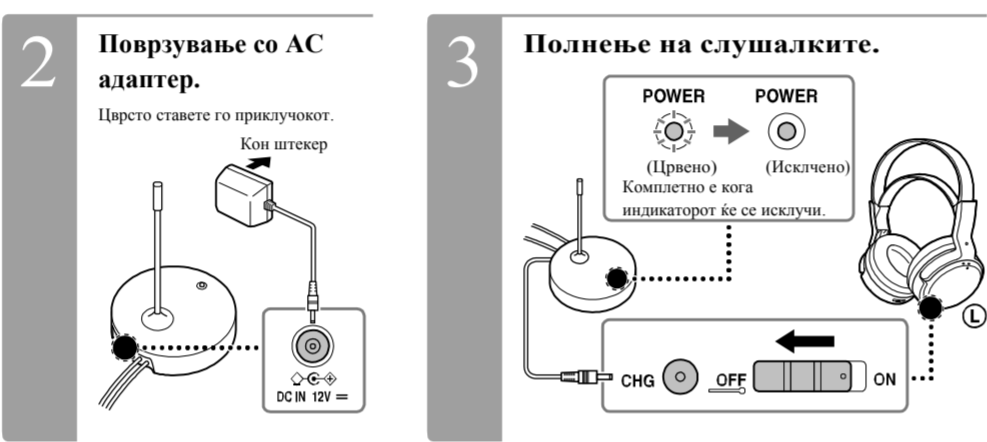
Проверка на испорачани делови



Гарантен лист (1)

Упатство за употреба (ова упатство) (1)

Како да ги користите

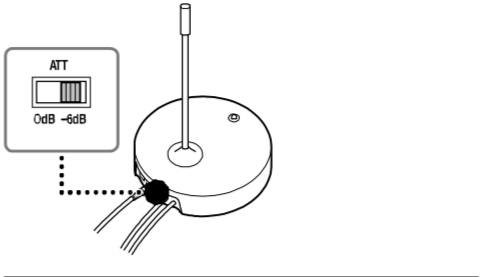


Совети за дотерување тон

Кога гледате видео, внимавајте да се зголемите тонот премногу на тивки сцени. Може да си ги повредите ушите при репродукција на гласни сцени.

Испраќање на радиофреквентни (RF) сигнали

Предавателот почнува со праќање на RF сигнали автоматски кога ќе открие аудио сигнал од поврзаната опрема.



Дотерува	Поврзани компоненти
0 dB	ТВ, портабл компоненти и други компоненти со излезно ниво (почетни дотерувања)
-6 dB	Други компоненти

Забелешки

- Намалете го тонот пред да го дотерувате прекинувачот ATT.
- Ако аудио влезот е непрекинат (понекогаш може да се слуша бучава во исто време), дотерајте го прекинувачот ATT во “-6 dB.”

Користење на слушалките со суви батерии кои одделно се продаваат

Комерцијално достапни (LR03 (големина AAA)) суви батерии исто така може да се користат како напојување за слушалките. Инсталирајте две батерии на ист начин како што е опишано во чекор од “Како да ги користите.” Кога се инсталирани суви батерии, функцијата за полнење на батеријата не се активира.

Батерија	Прибл. време на користење ¹⁾
Суви алкална батерија LR03 (големина AAA)	28 часа ²⁾
1) на 1 kHz, 1 mW + 1 mW излез	
2) Времето може да варира во зависност од температурата и условите на користење.	

Совети за подобар прием

Перформанси за прием

Овој систем користи сигнали со многу високи фреквенции до 800 MHz на така перформансите за прием може да се влошат како резултат на околната. Следните примени прикажуваат услови кои може да го намалат опсегот за прием или да предизвикаат пречки.

- Во внатрешноста на зграда кома има челична конструкција.
- На места со многу челишни кабинети и т.н..
- На места со многу електрични апарати кои може да генерираат електромагнетни полиња.
- Предавателот е ставен на метален инструмент.
- На место насочено кон автопат.
- Бучава или сигнали со пречки има во околната поради предавателит во камионите и т.н..
- Бучава или сигнали со пречки има во околната поради системи за безжична комуникација на автопатите.

Ефективни области на предавателот

Оптimalното растојание е до приближно 100 m без да има пречки. Но, растојанието може да се разликува во зависност од окружувањето и околната

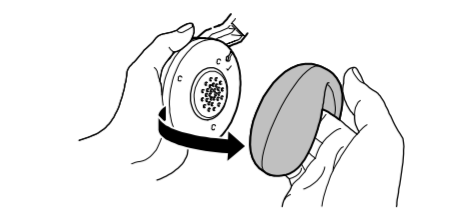
- Ако системот прими пречки во горенаведеното растојание, намалете го растојанието меѓу предавателот и слушалките или изберете друг канал.
- Кога слушалките ги користите во ефективната област на предавателот, предавателот може да се постави во било кој правец од слушателот.
- Дури и во рамките на приемниот сигнал, има некои точки (мртви точки) каде што RF сигналот не може да се прими. Оваа карактеристична е својствена за RF сигнали и не го означува како дефект. Со малку поместување на предавателот, местото на мртвата точка може да се смени.

Замена на јастучињата

Јастучињата може да се заменат. Ако јастучињата се испр-лаат или се истрошат, заменете ги како што е прикажано подолу.

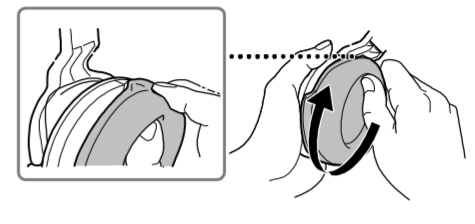
Јастучињата комерцијално не се достапни. Замена може да нарачате од продавницата каде што сте ги купиле или од

1 Старите јастучиња извадете ги повлекувајќи ги од жлезбот на капакот.



2 Ставете ги јастучињата на звучниците.

Фатете за врвот на јастучињата од едната страна на звучникот, потоа завртете го врвот на јастучињата околу звучникот како што е прикажано. Кога јастучињата правилно се ставени во жлезбот, поставете ги јастучињата во вертикална позиција.



Проблеми и решенија

Ако наидете на било каков проблем при користење на овој систем, прбајте со следнава листа. Доколку проблемот се уште постои обратете се во продавницата на Sony.

Нема звук/Тивок звук

- Вклучете ги слушалките.
- Проверете го поврзувањето на предавателот и аудио/видео компонентата, AC адаптерот и штекерот.
- Проверете дали е вклучена аудио/видео компонентата.
- Ако предавателот го поврзате во приклучокот за слушалки на аудио/видео компонентата, зголемете го тонот на поврзаната аудио/видео компонента во опсег каде звукот нема да се избличи.
- Сменете ја радио фреквенцијата со CHANNEL селекторот на предавателот, потоа сменете ја радио фреквенцијата во таа на предавателот со прекинувачот за канали на слушалките.
- Полнете ги испорачаните батрии на полнење или заменете ги сувите батерии со нови. Ако POWER индикаторот се уште е исклучен по полнењето, однесете ги слушалките во продавницата на Sony.

Дизајлот и спецификацијата се предмет на измена без претходна најава.

Искривен или повремен звук (понекогаш со шум)

- Користење на слушалките во близина на предавателот или сменете го местото на предавателот.
- Ако предавателот го поврзате во аудио/видео компонента преку приклучокот за слушалките, зголемете го тонот на поврзаната аудио/видео компонента во опсег каде звукот нема да се искриви.
- Сменете ја радио фреквенцијата со CHANNEL селекторот на предавателот, потоа сменете ја радио фреквенцијата во таа на предавателот со прекинувачот за канали на слушалките.
- Полнете ги испорачаните батрии на полнење или заменете ги сувите батерии со нови. Ако POWER индикаторот се уште е исклучен по полнењето, однесете ги слушалките во продавницата на Sony.

Гласен шум во позадина

- Ако предавателот го поврзате во аудио/видео компонента преку приклучокот за слушалките, зголемете го тонот на поврзаната аудио/видео компонента во опсег каде звукот нема да се искриви.
- Полнете ги испорачаните батрии на полнење или заменете ги сувите батерии со нови. Ако POWER индикаторот се уште е исклучен по полнењето, однесете ги слушалките во продавницата на Sony.
- Користење на слушалките во близина на предавателот.

Звукот е прекинат

- Предавателот се исклучува ако нема сигнал или ако се прими слаб сигнал за околу 4 минути. Ако предавателот го поврзате во аудио/видео компонента преку приклучокот за слушалките, зголемете го тонот на поврзаната аудио/видео компонента во опсег каде звукот нема да се искриви.

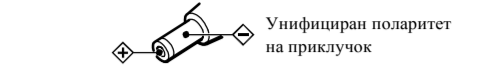
Батеријата не може да се полни/ POWER индикаторот не светнува црвено

- Инсталирајте ги испорачаните батерии. Не може да се полнат други батерии освен испорачаните суви батерии и батерии на полнење.
- Проверете дали прекинувачот на левото кукиште од слушалките е дотерано во OFF. Ако прекинувачот е дотеран во ON, POWER индикаторот не светнува.

Мерки на претпазливост

Забелешки за AC адаптерот

- AC адаптерот ставете го цврсто.
- Користете го испорачаниот AC адаптер. Со користење на AC адаптер со различен поларитет или други карактеристики може да предизвикаат дефект на производот.



- Секогаш користете го испорачанит AC адаптер. Дури и ако AC адаптерот има ист напон и поларитет на приклучокот може да го оштети производот поради напојувањето и др. фактори.

За извори за напојување и поставување

- Кога овој систем не се користи подолго време, откачете го AC адаптерот од штекер држејќи го за приклучокот и извадете ја батеријата од слушалките да не истечат случајно и да предизвикаат корозија.
- Системот не го оставајте на места изложено на директна сончева светлина, топлина или влага.
- Избегнувајте да го изложувате на температурни разлики, директна сончева светлина, влага, песок, прашина или механички шок.

Спецификации

Општо	
Фреквенција	863.52 MHz, 864.52 MHz
Канал	Ch1, Ch2
Модулација	FM стерео
Опсег на фреквенција	20 Hz – 20,000 Hz

Предавател (TMR-RF810R)	
Напојување	DC 12 V: испорачан AC адаптер
Аудио влез	Стерео мини приклучок
Димензии	Приближ. 108 mm × 128 mm × 108 mm (в/ш/д)
Маса	Приближ. 137 g
Номинална моќ на потрошувачка	3 W

Слушалки (MDR-RF811R)	
Напојување	Испорачана никел-метал хидридна батерија на полнење BP-HP550-11 или комерцијално достапни (големина AAA) суви батерии
Маса	Приближ. 270 g (9.52 oz) (со испорачаната никел-метал хидридна батерија)
Номинална моќ на потрошувачка	2 W

Дизајлот и спецификацијата се предмет на измена без претходна најава.



MDR-RF811RK	1
Максимални	Безжични стерео слушалки

ПРЕДУПРЕДУВАЊЕ

За намалување на ризик од пожар или електричен шок, овој апарат не го изложувајте на дожд или влага.

Да намалите ризик од пожар или електричен шок, овој апарат не го изложувајте на капење или прскање, и врз апаратот не оставајте предмети полни со течност, како на пр. вази.

Батериите (батерија или инсталирани батерии) не ги изложувајте на прекумерна топлина како на пр. сончева светлина, пожар или сл. подолго време.

Уредот не го ставајте во затворен простор, како на пр. библиотека или вградени плакати.

Бидејќи приклучокот на AC адаптерот се користи за исклучување од струја, AC адаптерот поврзете го во лесно достапен штекер. Доколку забележите неправилности, веднаш откачете го од струја.

Прекумерниот звучен притисок од слушалките може да предизвика губење на слухот.

Плочата со име на предавателот е поставен на долниот дел од кукиштето.

Важноста на CE ознаката е само за тие земји каде што законски се применува, главно во земјите на Источно Европското подрачје.

CE

Со ова, Sony Corp. изјавува дека овој апарат е во согласност со суштинските барања и други релевантни одредби од Директивата 1999/5/EC. За детали, посетете ја следната URL страна: http://www.compliance.sony.de/

Отстранување на стара електронска и електрична опрема (Се применува во ЕУ и други Европски земји со одвоен систем за отстранување)

Овој симбол на батеријата или на нејзиното пакување, укажува дека батеријата испорачана со овој производ не треба да се третира како обичен домашен отпад.Некои батерии може да се означени со хемиски знак. Хемискиот симбол за жива (Hg) или олово (Pb) се ставаат на батерии кои содржат повеќе од 0.0005% жива или 0.004% олово. Со правилно исфрлање на батериите, вие ќе помогнете во спречувањето на потенцијалните негативни последици за окружувањето и човековото здравје, што може да се предизвикаат со неправилно исфрлање на овој производ. Рециклирањето на материјалите ќе допринесе за зачувување на природните ресурси.

Во случај да уредот треба да е постојано поврзан со вградената батерија, за зачувување, безбедност или интегритет на податоците, оваа батерија треба да се заменува само од квалификуван сервисен персонал. За да обезбедите правилен животен век во собирен центар за рециклирање на електрична и електронска опрема. За правилно и безбедно отстранување на сите типови батерии од апаратот, прочитајте го упатството за ваање на батериите од уредот. Однесете ги батериите во собирен центар за рециклирање на електрична и електронска опрема. За подетални информации околу рециклирањето на батериите, Ве молиме, контактирајте ја локалната компанија за рециклирање, отпад или продавницата каде што сте го купиле производот.

Забелешка за потрошувачите: следнава информација е исклучиво за апарати кои се купени во земји кои ги применуваат ЕУ директивите

Овој производ е произведен од Sony Corporation, 1-7-1 Konan Minato-ku Tokyo, 108-0075 Јапонија. Прашања поврзани со усогласеноста на производот врз основа на законодавството на ЕУ доставете ги до овластенит претставник, Sony Deutschland GmbH, Hedeffinger Strasse 61, 70327 Stuttgart, Германија. За сервис или во врска со гаранцијата, обратете се на наведените адреси обезбедни во сервисната книшка или гарантниот лист.