

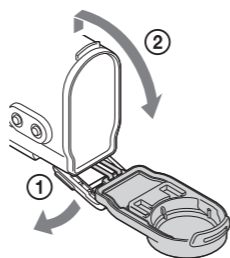
Цифрова записваща HD видеокамера

Ръководство за експлоатация

Проверете за най-новия фърмуер на уебсайта по-долу, преди да използвате камерата.
www.sony.net/SonyInfo/Support/

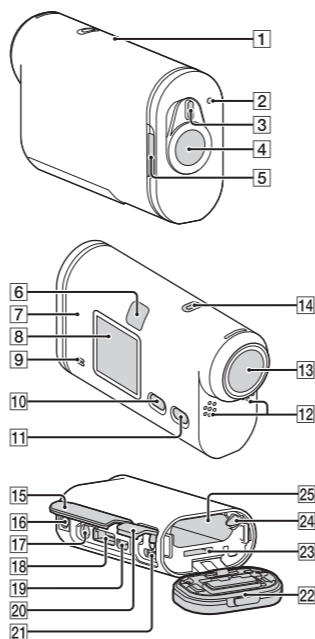
Проверка на комплектваните елементи

- Камера (1)
Камерата е поставена във водоустойчив корпус. Отворете капака на корпуса, както е показано на илюстрацията по-долу.
- Кабел за микро USB (1)
- Акумулаторен пакет (NP-BX1) (1)
- Водоустойчив корпус (1)
- Закопчалка за прикрепване (1)
- Плоска лепяща поставка (1)
- Извита лепяща поставка (1)
- Адаптер за статив (1)
- Наръчник
Включен във вътрешната памет на тази камера.
- Комплект отпечатана документация



Части и бутони за управление

- 1 GPS сензор
- 2 Индикатор за REC/достъп/CHG (зареждане)
- 3 Превключвател REC HOLD
- 4 Бутона REC (видеоклип/снимка)/ Бутона ENTER (изпълнение на менюто)
- 5 Лостче за заключване
- 6 Приемник за IR дистанционно управление
- 7 N (маркировка N)
NFC: Комуникация в близко поле
- 8 Панел на дисплея
- 9 Високоговорител
- 10 Бутон PREV
- 11 Бутон NEXT
- 12 Микрофони
- 13 Обектив
- 14 Индикатор REC
- 15 Капак на конектора
- 16 Отвор за прикрепване на адаптера за статив
- 17 (Микрофон) жак
- 18 Конектор за разширение
- 19 Жак HDMI OUT
- 20 Капак на конектора (USB)
- 21 Multi/Micro USB порт
Поддържа устройства, съвместими с Micro USB.
- 22 Капак за батерията/карта с памет
- 23 Слот за поставяне на картата с памет
- 24 Лостче за изваждане на батерията
- 25 Слот за поставяне на батерия



HDR-AS100V

Български език

Данни на собственика

Номерът на модела и серийният номер се намират от долната страна. Запишете серийния номер в предоставеното по-долу място. Правете справка с тези номера винаги когато се свързвате с търговеца на Sony относно този продукт.

Модел № HDR-AS _____
Сериен № _____

Първо прочетете това

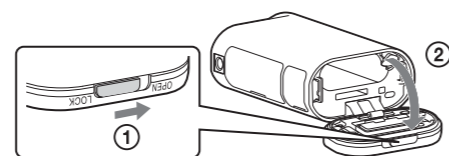
Това ръководство обхваща основните операции. За по-подробни операции вижте наръчника (PDF) в камерата, като направите следното:

- 1 Поставете в камерата заредена батерия.
- 2 Свържете камерата към компютър чрез микро USB кабел (включен в комплекта).
- 3 Натиснете бутона NEXT или PREV, за да включите захранването.
- 4 Изведете [Computer] → [PMHOME] → [HANDBOOK] на компютъра, отворете файла с наръчника (PDF) и го прочетете.

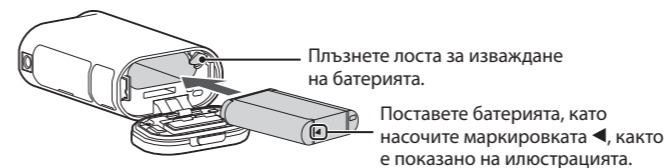
Първи стъпки

Зареждане на батерията

- 1 Отворете капака.
 - 1 Плъзнете лостчето за заключване, докато видите жълтия маркер.
 - 2 Отворете капака.



2 Поставете батерията.

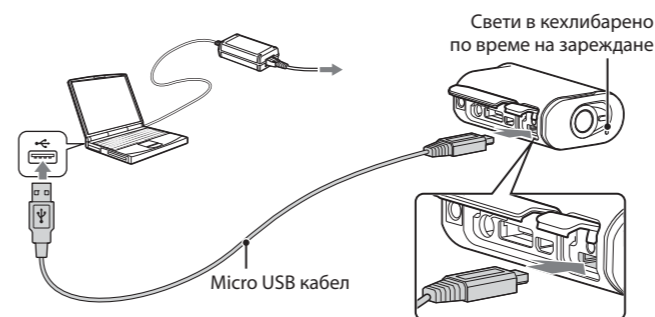


За да затворите капака, изпълнете операциите в стъпка 1 в обратния ред.
Затворете капака внимателно, така че жълтият маркер върху лостчето за заключване да не се вижда.

3 Уверете се, че камерата е изключена.

За да изключите камерата, натиснете бутона NEXT няколко пъти, за да се покаже [PwOFF], след което натиснете бутона ENTER.

4 Свържете е Multi/Micro USB порта на камерата с компютър чрез микро USB кабела (в комплекта).



Поставяне на карта с памет



Поставете картата с памет правилно, като внимавате всяка от страните да е насочена в правилната посока.

- ⚡ **Забележки**
 - Не се гарантира правилна работа с всички карти с памет.
 - Потвърдете посоката на картата с памет. Ако поставите със сила картата с памет в погрешната посока, тя, слотът за нея или данните с изображения може да се повредят.
 - Форматирайте отново картата с памет преди употреба.
 - Натиснете картата с памет леко веднъж, за да я извадите.

Настройване на часовника

Изберете [SETUP] → [CONFIG] → [DATE], за да настроите датата, часа и региона.

Настройка

Операции с бутони

NEXT: преминаване към следващото меню
PREV: преминаване към предишното меню
ENTER: изпълнение на менюто

Елементи от менюто

Списък с режими	
Дисплей	Режими
MOVIE	Режим за филми
PHOTO	Режим за снимки
INTVL	Режим на запис на снимки през интервал
VMODE	Режим на задаване на качеството на изображението
SETUP	Режим на настройки
PLAY	Режим на възпроизвеждане
PwOFF	Изключено

За свързани елементи вижте „Елементи, които можете да настроите в SETUP“.

Елементи, които можете да настроите в SETUP

Дисплей	Елементи
STEADY	SteadyShot
FLIP	Обръщане
SCENE	Сцена
LAPSE	Запис на снимки през интервал
COLOR	Режим на цвят
PRO	XAVC S™
TC/UB	Времеви код/потребителска побитова скорост
IR-RC	IR дистанционно управление
CONFIG	Настройки за конфигуриране

Елементи, които можете да настроите в CONFIG

Дисплей	Елементи
Wi-Fi	Wi-Fi дистанционно управление
GPS	GPS регистрационен файл
PLANE	Самолетен режим
USBPw	USB електрозахранване
A.OFF	Автоматично изключване
BEEP	Звуков сигнал
DATE	Настройка на дата и час
DST	Настройка за лятно часово време:
LANG	Настройване на езика
V.SYS	Превключване между NTSC/PAL
RESET	Връщане на първоначални настройки
FORMT	Форматиране

- ⚡ **Забележки**
 - Ако натиснете бутона NEXT или PREV неколкотократно, ще преминете през съответните елементи за режим/настройка.
 - За да се върнете в менюто [SETUP] или [CONFIG] от всеки елемент за настройка, изберете [BACK], след което натиснете бутона ENTER.
 - Когато захранването на камерата е изключено, са налични следните операции:
 - натиснете бутона PREV или NEXT, за да включите камерата;
 - натиснете бутона ENTER, за да започнете запис в режима на снимане, който сте задали, преди да изключите захранването на камерата.
 - Менюто може да се промени в зависимост от условията на работа на камерата.
 - [TC/UB] се показва само когато [PRO] е с настройка [ON].

Информацията на стикера (в полето с пунктирни линии по-долу) е необходима, когато свързвате камерата със смартфон. Ако няма стикер, вижте предоставената версия на ръководството с инструкции на английски език.



- Записване**
- Прикрепете аксесоари към камерата според нуждите.
- Натиснете бутона NEXT или PREV, за да включите захранването.
 - Изберете режим на снимане от [MOVIE], [PHOTO] и [INTVL].
 - Натиснете бутон REC, за да започнете да записвате.

За спиране на записването на видео/записването на снимки през интервал

Натиснете бутона REC отново.

- Забележки**
 - Не се гарантира, че изображения, записани с други камери, ще могат да се възпроизведжат на тази камера.
 - По време на продължително записване температурата на камерата може да се покачи до ниво, при което записването спира автоматично.

Използване на функциите на Wi-Fi

Инсталиране на PlayMemories Mobile™ на смартфон



Android OS

Потърсете и инсталирайте PlayMemories Mobile в Google Play.



- При използване на функциите с едно докосване (NFC) се изисква Android 4.0 или по-нова версия.

iOS

Потърсете и инсталирайте PlayMemories Mobile в App Store.



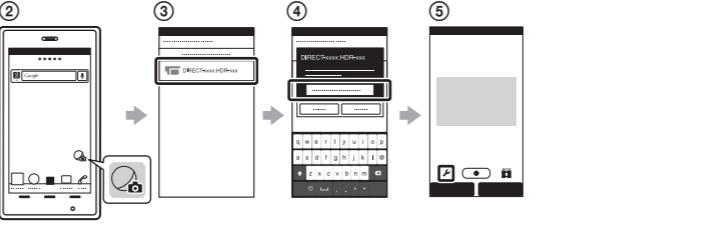
- При използване на iOS функциите с едно докосване (NFC) не са налични.

- Забележки**
 - Актуализирайте PlayMemories Mobil до най-новата версия, ако вече е инсталирано на смартфона ви.
 - Не се гарантира работата на Wi-Fi функцията, описана в това ръководство за експлоатация, на всички смартфони и планшети.
 - Методите на управление и екраните за показване на приложението подлежат на промяна без предупреждение от бъдещи надстройки.
 - За повече информация за PlayMemories Mobile, вижте следния уебсайт: http://www.sony.net/pmm/

Свързване

Android

- Поставете карта с памет в камерата, включете камерата и след това изберете режима на снимане. [MOVIE], [PHOTO], [INTVL].
- Стартирайте PlayMemories Mobile на смартфона.
- Изберете SSID, както е отпечатано на стикера, прикрепен към това ръководство.
- Въведете паролата от същия стикер (само първия път).
- Не смартфона си изберете режима на камерата: режим на Wi-Fi дистанционно управление или на копиране.



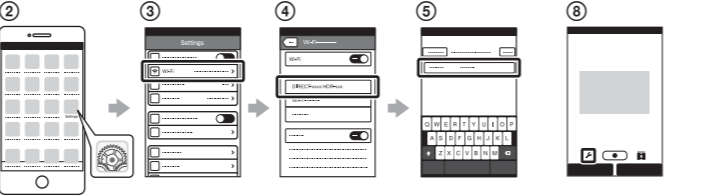
Android (поддържа NFC)

Допрете **N** (маркировката N) на смартфона към **N** (маркировката N) на камерата.

Когато PlayMemories Mobile се стартира, настройките се прилагат автоматично към създадената Wi-Fi връзка.

iPhone

- Поставете карта с памет в камерата, включете камерата и след това изберете режима на снимане. [MOVIE], [PHOTO], [INTVL].
- Отворете [Settings] на смартфона.
- Изберете [Wi-Fi] на смартфона.
- Изберете SSID, както е отпечатано на стикера, прикрепен към това ръководство.
- Въведете паролата от същия стикер (само първия път).
- Уверете се, че SSID на камерата се показва на смартфона.
- Върнете се в началния екран, след което стартирайте PlayMemories Mobile.
- Не смартфона си изберете режима на камерата: режим на Wi-Fi дистанционно управление или на копиране.



Ако загубите стикера

Ако загубите стикера, можете да изведете потребителското си име и паролата по следната процедура.

- Поставете в камерата заредена батерия.
- Свържете камерата към компютър чрез micro USB кабел (включен в комплекта).
- Натиснете бутона NEXT или PREV, за да включите захранването.
- Изведете [Computer] → [PMHOME] → [INFO] → [WIFI_INF.TXT] на компютъра, след което потвърдете своето име и парола.

Други

Бележки относно продължително записване

- Ако захранването е изключено, оставете камерата за 10 минути или повече, за да позволите температурата вътре в камерата да се понижи до безопасно ниво.
- Когато температурата на околната среда е висока, температурата на камерата се повишава бързо.
- Когато температурата на камерата се повиши, качеството на изображението може да се влоши. Препоръчва се да изчакате температурата на камерата да се понижи, преди да продължите да снимате.
- Повърхността на камерата може да стане гореща. Това не е неизправност.

Забележка относно употребата

- Когато се покаже предупреждение, целият екран мига и се показва съобщението. За подробности вижте наръчника (PDF).

Относно софтуера

Можете да изтеглите софтуера за управление на изображения PlayMemories Home™ от следния URL адрес.



www.sony.net/pm/

Бележка относно функцията за безжична мрежа

- Не поемаме никаква отговорност относно щети, причинени от неупълномощен достъп или употреба на местоназначенията, заредени във фотоапарата, които са резултат от загуба или кражба.

Спецификации


Формат на сигнала: NTSC цвят, EIA стандарти
HDTV 1080/60i, 1080/60p спецификация
PAL цвят, CCIR стандарти
HDTV 1080/50i, 1080/50r спецификация
Изисквания за захранването: Акумулаторна батерия, 3,6 V (NP-BX1)
USB, 5,0 V

USB зареждане (Multi/Micro USB порт): DC 5,0 V, 500 mA/800 mA

Акумулаторен пакет NP-BX1:
Максимално зарядно напрежение: Постоянен ток 4,2 V
Максимален заряден ток: 1,89 A

- Тази камера е устойчива на напръскване Корпусът на камерата има характеристика за устойчивост на напръскване IPX4 (въз основа на нашите тестове).
- За повече спецификации вижте наръчника (PDF).
- Дизайнът и спецификациите подлежат на промяна без предупреждение.

Относно търговските марки

- Memory Stick и  са търговски марки или регистрирани търговски марки на Sony Corporation.
- Термините HDMI и HDMI High-Definition Multimedia Interface, както и логотипът HDMI, са търговски марки или регистрирани търговски марки на HDMI Licensing LLC в Съединените щати и в други държави.
- Mac е регистрирана търговска марка на Apple Inc. в САЩ и други държави.
- iOS е регистрирана търговска марка или търговска марка на Cisco Systems, Inc.
- Android и Google Play са търговски марки на Google Inc.
- iPhone е търговска марка или регистрирана търговска марка на Apple Inc.
- Wi-Fi, логото на Wi-Fi, Wi-Fi PROTECTED SET-UP са регистрирани търговски марки на Wi-Fi Alliance.
- N Mark е търговска марка или регистрирана търговска марка на NFC Forum, Inc. в САЩ и други държави.
- Adobe, логотипът на Adobe и Adobe Acrobat са или регистрирани търговски марки, или търговски марки на Adobe Systems Incorporated в САЩ и/или други държави.
- Логотипът на microSDXC е търговска марка SD-3C, LLC.

Наред с това, наименованията на системи и продукти, използвани в това ръководство, като цяло са търговски марки или регистрирани търговски марки на съответните им разработчици или производители. Въпреки това обозначенията [™] или [®] може да не са описани в това ръководство.

ПРЕДУПРЕЖДЕНИЕ

За да се намали рискът от пожар или токов удар:
1) не излагайте устройството на дъжд или влага;
2) не поставяйте предмети, пълни с течности, като например вази, върху устройството.

Не излагайте батериите на прекомерна топлина, например на слънце, огън и други подобни.

ВНИМАНИЕ

Батерия

Ако с батерията се борави неправилно, тя може да се пръсне, да причини пожар или дори химически изгаряния. Спазвайте предупрежденията по-долу.

- Не разглобявайте.
- Не мачкайте и не излагайте батерията на сътресение или сила, като например удар с чук, изпускане или стъпване върху нея.
- Избягвайте късо съединение и не позволявайте метални предмети да влизат в контакт с клемите на батерията.
- Не излагайте на висока температура над 60°C (140°F), например на пряка слънчева светлина или в паркиран на слънце автомобил.
- Не изгаряйте и не хвърляйте в огън.
- Не използвайте повредени или изпускащи течност литиево-йонни батерии.

- Зареждайте батерията с оригинално зарядно устройство на Sony или с уред, който може да я зарежда.
- Дръжте батерията далеч от досега на деца.
- Дръжте батерията суха.
- Заменяйте само със същия или с еквивалентен тип, препоръчан от Sony.
- Незабавно изхвърляйте използваните батерии, както е описано в инструкциите.

Адаптер за променлив ток

Включвайте към близкостоящ контакт, когато използвате адаптера за променлив ток. Незабавно изключете адаптера за променлив ток от контакта (гнездото), ако възникне неизправност, докато използвате устройството.

За потребители в Европа

Съобщение за потребителите в държави, прилагащи директивите на ЕС
Производител: Sony Corporation, 1-7-1 Konan Minato-ku Tokyo, 108-0075 Япония
Съвместимост с продукти за ЕС: Sony Deutschland GmbH, Hedelfinger Strasse 61, 70327 Stuttgart, Германия



С настоящото Sony Corporation декларира, че това оборудване съответства на основните изисквания и другите съответни разпоредби на Директива 1999/5/ЕО. За подробности, моля, посетете следния URL адрес: http://www.compliance.sony.de/


Съобщение

Ако поради статично електричество или електромагнетизъм преносът на данни прекъсне, рестартирайте приложението или изключете и включете отново комуникационния кабел (USB и т.н.).

Този продукт е изпробван и е установено, че е съвместим с ограниченията, изложени в разпоредбата за EMC за използване на свързващи кабели, не по-дълги от 3 метра (9,8 фута).

Електромагнитните полета на конкретните честоти може да повлияят върху картината и звука на това устройство.

Изхвърляне на използвани батерии и електрическо и електронно оборудване (приложимо за държавите от Европейския съюз и други страни в Европа със системи за разделно събиране на отпадъците) колекция

 Този символ върху продукта, батерията или опаковката показва, че продуктът и батерията не трябва да се изхвърлят заедно с битовите отпадъци. При определени батерии той може да се използва заедно с химически символ. Химическите символи за живак (Hg) или олово (Pb)

са добавени, ако батерията съдържа повече от 0,0005% живак или 0,004% олово. Като осигурите правилното изхвърляне на тези продукти и батерии, ще помогнете за предотвратяването на евентуалните негативни последици за околната среда и човешкото здраве, които иначе биха могли да възникнат при неподходящо изхвърляне на батерията. Рециклирането на материалите ще помогне за запазването на природните ресурси. При продукти, които поради съображения за безопасност, производителност или цялостност на данните изискват постоянна връзка с вградена батерия, тя трябва да бъде заменяна само от квалифициран сервизен персонал. За да гарантирате правилното третиране на батерията и електрическото и електронното оборудване, предайте продуктите в края на експлоатационния му цикъл в подходящ пункт за рециклиране на електрическо и електронно оборудване. За всички други батерии прегледайте раздела за безопасното изваждане на батерията от продукта. Предайте батерията в подходящ пункт за рециклиране на използвани батерии. За подробна информация относно рециклирането на този продукт или батерията се обърнете към местната администрация, към службата за събиране на битови отпадъци или към магазина, от който сте закупили продукта или батерията.