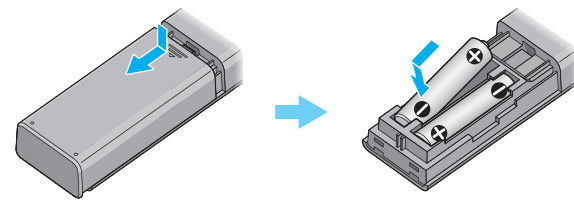


# HT-RTZ7 Οδηγός ρύθμισης

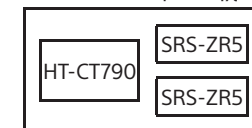
**Σχετικά με τη μέθοδο λειτουργίας του συστήματος**  
Συνδέστε το ηχείο ράβδο και την τηλεόραση με το καλώδιο HDMI (δεν παρέχεται) για να εμφανιστεί η οθόνη λειτουργίας του συστήματος στην τηλεόραση. Προετοιμάστε το καλώδιο HDMI.

## Ρύθμιση του τηλεχειριστηρίου του HT-CT790



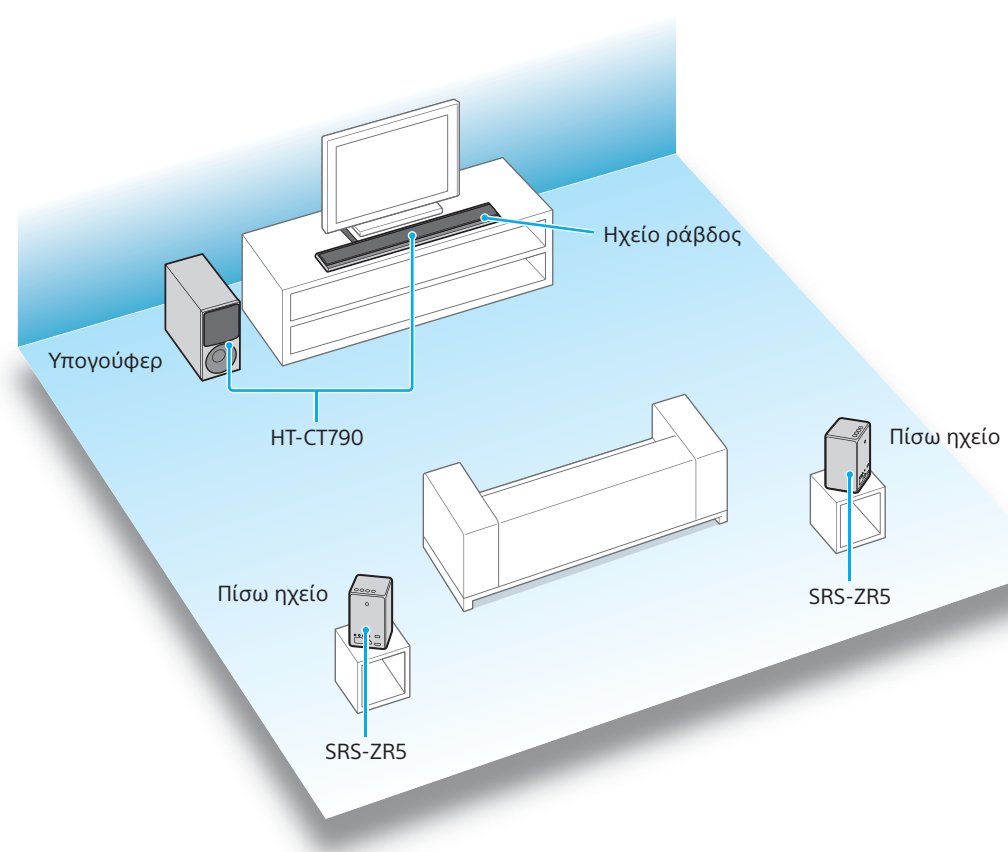
Καθένα από τα τρία κουτιά περιέχει τα εξής προϊόντα.

- Ράβδος ήχου HT-CT790
- SRS-ZR5 Ατομικό ηχοσύστημα

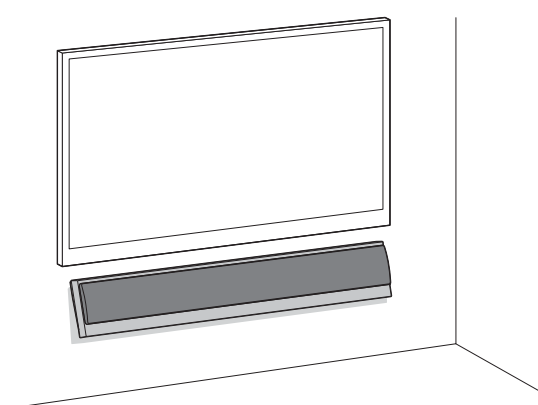


Αυτό το έγγραφο περιγράφει την εγκατάσταση για χρήση με τα δύο προϊόντα. Για περισσότερες πληροφορίες, ανατρέξτε στα εγχειρίδια που περιλαμβάνονται στο κουτί κάθε προϊόντος.

## 1 Εντοπισμός της θέσης εγκατάστασης



**Για να τοποθετήσετε το ηχείο ράβδο σε τοίχο**  
Ανατρέξτε στην ενότητα «Τοποθέτηση της μονάδας σε τοίχο» στις οδηγίες χρήσης του HT-CT790 (ξεχωριστό έγγραφο).



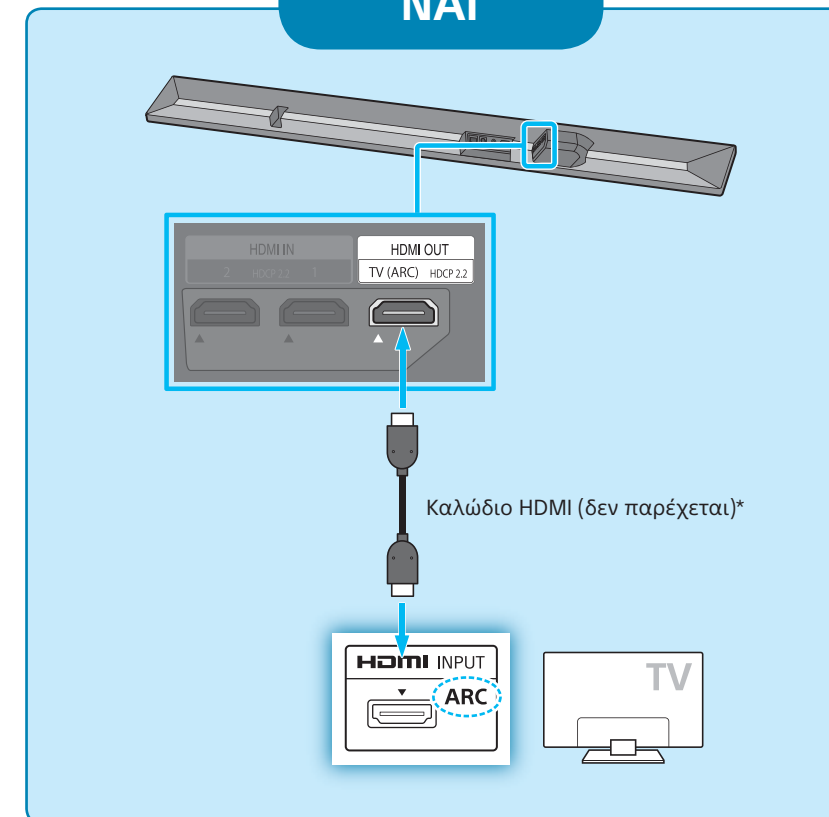
**Σημείωση**

- Μην τοποθετείτε μαγνητικές κάρτες στο σύστημα ή κοντά στο σύστημα.
- Μην τοποθετείτε μεταλλικά αντικείμενα εκτός από τηλεόραση γύρω από το σύστημα. Οι ασύρματες λειτουργίες μπορεί να γίνουν ασταθείς.

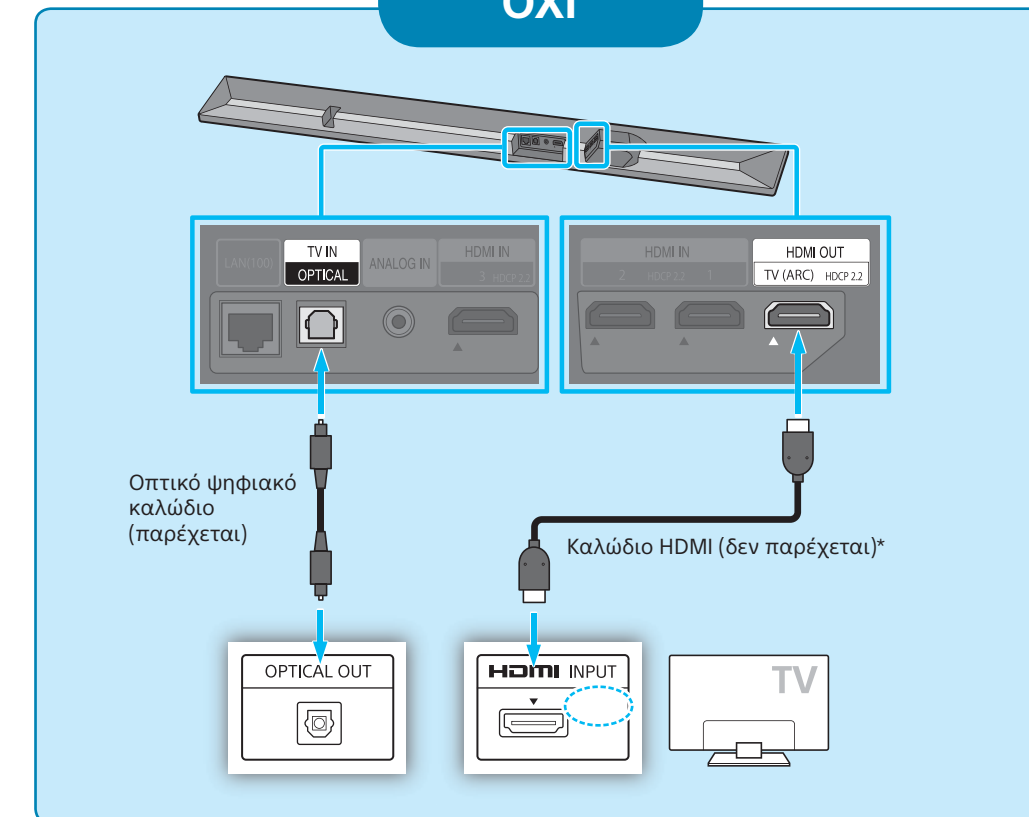
## 2 Σύνδεση με τηλεόραση

Βρίσκεται η υποδοχή εισόδου HDMI στην τηλεόρασή σας που φέρει ετικέτα «ARC»;

**ΝΑΙ**



**ΟΧΙ**



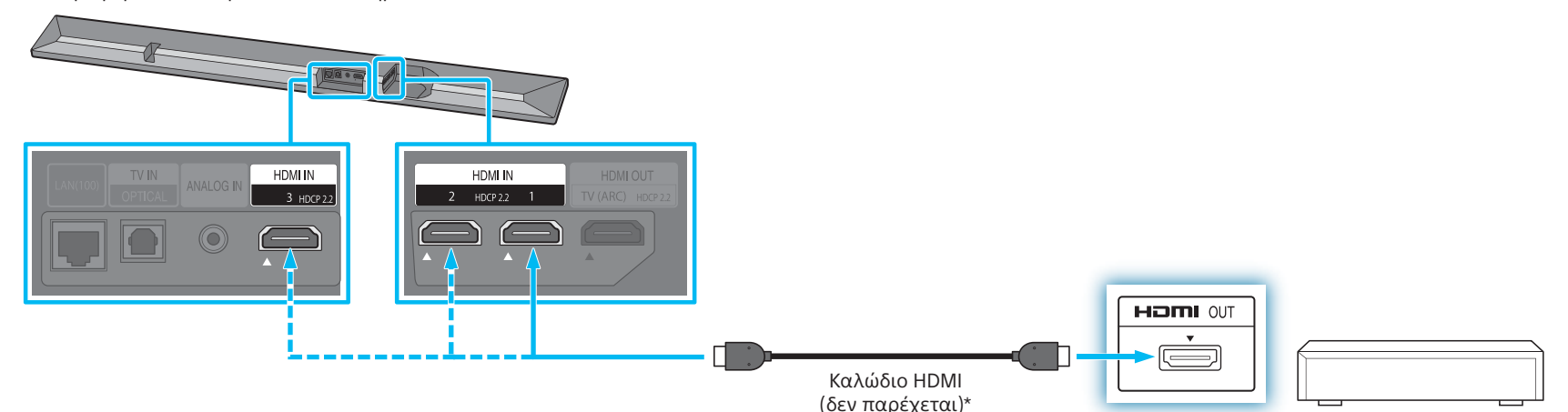
\* Για να απολαύσετε εικόνες σε 4K / 60p, συνιστάται η χρήση του καλωδίου(ων) Premium υψηλής ταχύτητας HDMI με Ethernet. Για λεπτομέρειες, ανατρέξτε στην ενότητα «Υποστηριζόμενες μορφές εισόδου βίντεο» στις οδηγίες χρήσης του HT-CT790 (ξεχωριστό έγγραφο).

**Σημείωση**

- Βεβαιωθείτε ότι το καλώδιο HDMI έχει τοποθετηθεί καλά.

## 3 Σύνδεση με άλλες συσκευές

1 Αποσυνδέστε το καλώδιο HDMI από την υποδοχή HDMI IN της τηλεόρασης, στη συνέχεια, επανασυνδέστε το σε οποιαδήποτε από τις υποδοχές HDMI IN (HDMI IN 1/2/3) στο ηχείο ράβδο.  
Για να απολαύσετε τον υψηλής ποιότητας ήχο surround της Dolby TrueHD, DTS HD, κ.λπ., αλλάξτε τη σύνδεση της συσκευής Blu-ray Disc™, καλωδιακού αποκωδικοποιητή, δορυφορικού δέκτη κ.λπ. στο σύστημα.



\* Για να απολαύσετε εικόνες σε 4K / 60p, συνιστάται η χρήση του καλωδίου(ων) Premium υψηλής ταχύτητας HDMI με Ethernet. Για λεπτομέρειες, ανατρέξτε στην ενότητα «Υποστηριζόμενες μορφές εισόδου βίντεο» στις οδηγίες χρήσης του HT-CT790 (ξεχωριστό έγγραφο).

**Συμβουλή**

- Η λειτουργία Standby Through σας επιτρέπει να παράγετε σήματα HDMI στην τηλεόραση, ακόμα και όταν το σύστημα είναι σε κατάσταση αναμονής. Ρυθμίστε τις παραμέτρους ως εξής: Πατήστε το HOME - [Setup] (Ρύθμιση) - [System Settings] (Ρυθμίσεις συστήματος) - [HDMI Settings] (Ρυθμίσεις HDMI) - [Standby Through], στη συνέχεια, επιλέξτε [Auto] (Αυτόματο) ή [On] (Ενεργό).
- Για να απολαύσετε περιεχόμενο με προστασία πνευματικών δικαιωμάτων 4K, ανατρέξτε στην ενότητα «Σύνδεση για προβολή περιεχομένου με προστασία πνευματικών δικαιωμάτων 4K» στις οδηγίες χρήσης του HT-CT790 (ξεχωριστό έγγραφο).

**Σημείωση**

- Βεβαιωθείτε ότι το καλώδιο HDMI έχει τοποθετηθεί καλά.



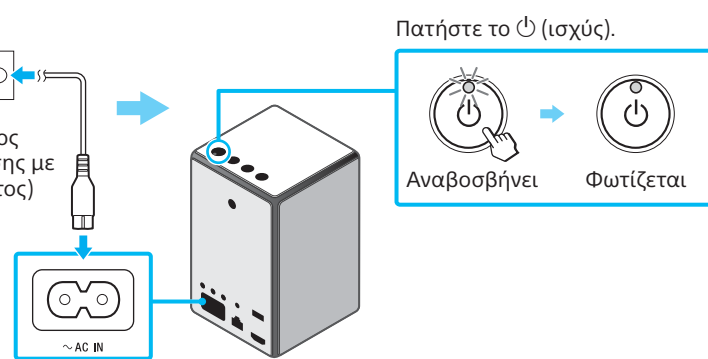
## 4 Ενεργοποίηση του συστήματος

1 Ενεργοποιήστε την τηλεόραση.

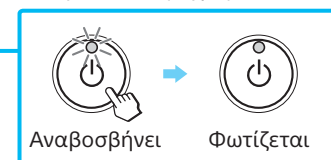


2 Ενεργοποιήστε το ηχείο.

Προς πρίζα EP (δίκτυο ρεύματος)  
Καλώδιο ρεύματος (καλώδιο σύνδεσης με το δίκτυο ρεύματος)

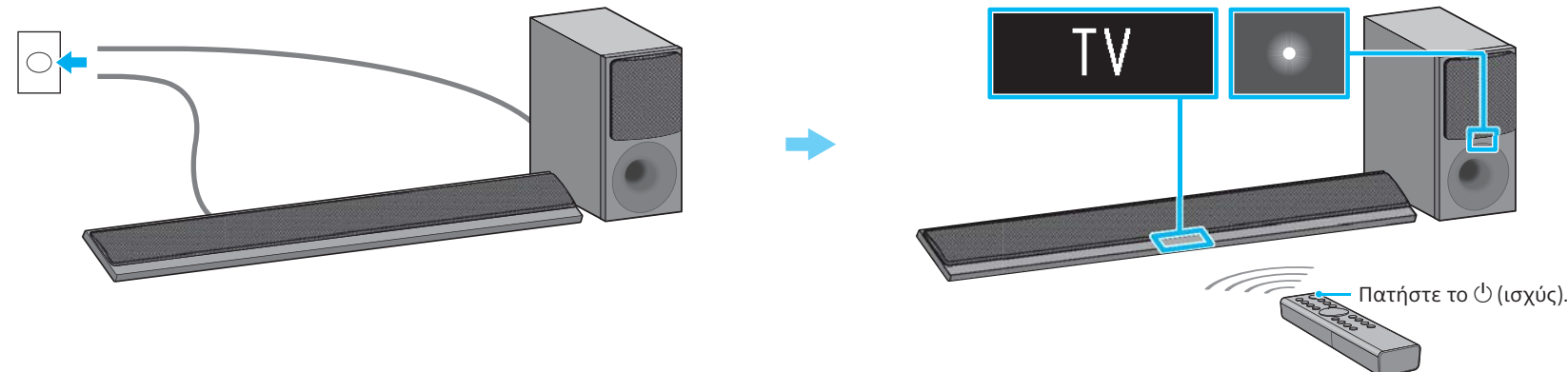


Πατήστε το (ισχύς).



3 Ενεργοποιήστε το ηχείο ράβδο και το υπογούφερ.

Προς πρίζα EP (δίκτυο ρεύματος)



Ανάβει η οθόνη της πρόσψης.

Η λυχνία ισχύος είναι αναμμένη με πράσινο χρώμα.

Πατήστε το (ισχύς).

### Συμβουλή

• Για λεπτομέρειες για τις ρυθμίσεις του ρυθμιστικού για HDMI στην τηλεόραση, ανατρέξτε στις Οδηγίες χρήσης που παρέχονται με την τηλεόραση.

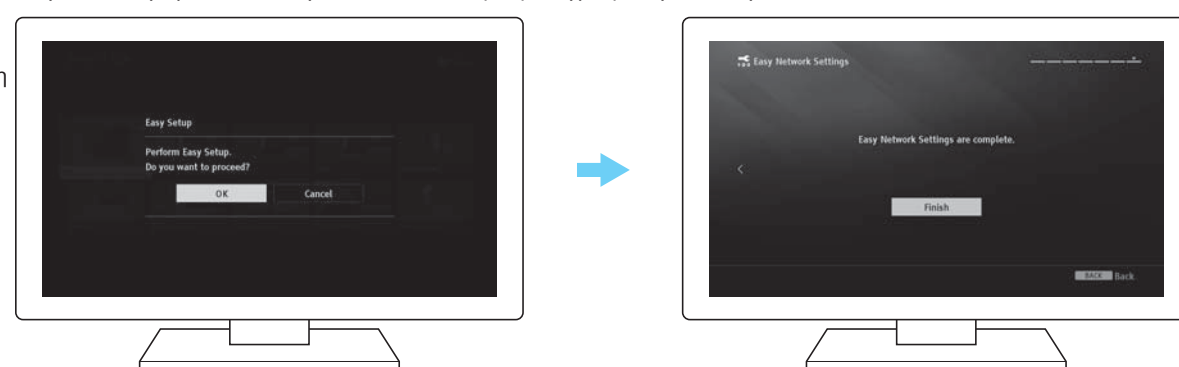
## 5 Εκτέλεση εύκολης εγκατάστασης και ρύθμιση ασύρματου surround

1 Πατήστε το HOME για να εμφανιστεί η οθόνη Εύκολης εγκατάστασης.



2 Εκτελέστε την Εύκολη εγκατάσταση ακολουθώντας τις οδηγίες στην οθόνη.

Εύκολη διαμόρφωση



Πατήστε το για να επιλέξετε ένα στοιχείο κί, έπειτα, πατήστε το .

3 Πατήστε το HOME για να εμφανιστεί το αρχικό μενού.



4 Επιλέξτε [Wireless Surround] (Ασύρματο Surround). Εκτελέστε τη ρύθμιση ακολουθώντας τις οδηγίες στην οθόνη.

Αρχικό μενού



Πατήστε το για να επιλέξετε ένα στοιχείο κί, έπειτα, πατήστε το .

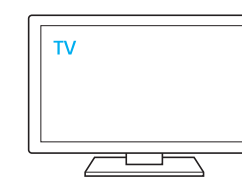
### Συμβουλή

• Οι οδηγίες στην οθόνη εμφανίζονται στη γλώσσα που έχετε επιλέξει σε αυτό το βήμα.  
• Όταν χρησιμοποιείται το SRS-ZR5 ως ασύρματο ηχεία surround, η λειτουργία του ασύρματου δικτύου LAN, η λειτουργία ειδώλου οθόνης, η έξοδος ήχου σε ακουστικά ή ηχείο συμβατά με το BLUETOOTH και η αναπαραγωγή σε ήχο υψηλής ποιότητας με το LDAC δεν είναι διαθέσιμα.  
• Για λεπτομέρειες σχετικά με τη σύνδεση δικτύου, ανατρέξτε στην ενότητα «Απόλαυση με τη λειτουργία δικτύου» στις οδηγίες χρήσης του HT-CT790 ( ξεχωριστό έγγραφο).

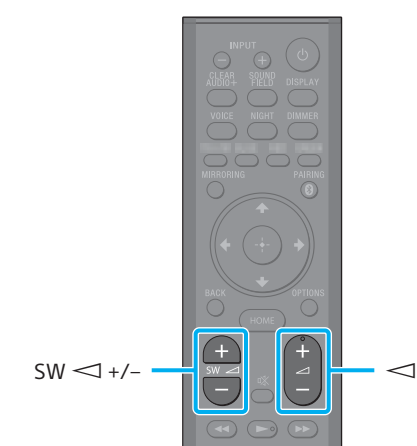
## 6 Ακρόαση ήχου

Ακρόαση του ήχου της τηλεόρασης

1 Επιλέξτε το επιθυμητό πρόγραμμα χρησιμοποιώντας το τηλεχειριστήριο της τηλεόρασης.



2 Ρυθμίστε την ένταση του ήχου.



### Συμβουλή

• Εάν ο ήχος της τηλεόρασης δεν εξέρχεται από το σύστημα, πατήστε το INPUT +/- του παρεχόμενου τηλεχειριστηρίου έως ότου εμφανιστεί το «TV» στην πρόσψη.  
• Για λεπτομέρειες σχετικά με τη ρύθμιση της ποιότητας του ήχου, ανατρέξτε στο «Επιλέγοντας του εφέ ήχου» στις οδηγίες χρήσης του HT-CT790 ( ξεχωριστό έγγραφο).

Για να απολαύσετε μια συσκευή εισόδου άλλη εκτός της τηλεόρασης

1 Πατήστε το HOME.



2 Πατήστε το για να επιλέξετε την επιθυμητή είσοδο στο αρχικό μενού.

Αρχικό μενού



Λίστα εισόδων

Πατήστε το για να επιλέξετε ένα στοιχείο κί, έπειτα, πατήστε το .

## Αντιμετώπιση προβλημάτων

**Δεν παράγεται ήχος τηλεόρασης από το σύστημα ή καμία εικόνα δεν εμφανίζεται στην τηλεόραση**

- Πατήστε το INPUT +/- στο τηλεχειριστήριο του συστήματος επαναλαμβάνόμενα έως ότου εμφανιστεί το «TV» στην οθόνη της πρόσψης στο σύστημα.
- Βεβαιωθείτε ότι η είσοδος και η έξοδος της υποδοχής HDMI του συστήματος είναι σωστές.
- Αποσυνδέστε τα καλώδια συνδέοντας την τηλεόραση και το σύστημα κί, έπειτα, συνδέστε τα ξανά. Βεβαιωθείτε ότι τα καλώδια έχουν τοποθετηθεί καλά.
- Ανάλογα με τη σειρά ενεργοποίησης της τηλεόρασης και του συστήματος, το σύστημα μπορεί να εισέλθει σε λειτουργία σίγασης και το «Muting» μπορεί να εμφανίζεται στην οθόνη ενδείξεων της πρόσψης. Σε αυτήν την περίπτωση, ενεργοποιήστε πρώτα την τηλεόραση, έπειτα το σύστημα.

**Δεν παράγεται εικόνα ή ήχος από τη συσκευή που είναι συνδεδεμένη στο σύστημα**

- Πατήστε το INPUT +/- στο τηλεχειριστήριο του συστήματος επαναλαμβάνόμενα έως ότου η είσοδος που συνδέει την επιθυμητή συσκευή εμφανιστεί στην οθόνη ενδείξεων της πρόσψης του συστήματος.
- Βεβαιωθείτε ότι η είσοδος και η έξοδος της υποδοχής HDMI του συστήματος είναι σωστές.
- Αποσυνδέστε τα καλώδια που είναι συνδεδεμένα στο σύστημα κί, έπειτα, συνδέστε τα ξανά. Βεβαιωθείτε ότι τα καλώδια έχουν τοποθετηθεί καλά.

**Δεν εκπέμπεται ήχος ή ακούγεται ήχος πολύ χαμηλού επιπέδου από το υπογούφερ**

- Πατήστε το SW +/- στο τηλεχειριστήριο του συστήματος για να αυξήσετε την ένταση ήχου του υπογούφερ.
- Ανατρέξτε στην ενότητα «Αντιμετώπιση προβλημάτων» στις Οδηγίες χρήσης του HT-CT790 ( ξεχωριστό έγγραφο).

**Δεν εκπέμπεται ήχος ή ακούγεται ήχος πολύ χαμηλού επιπέδου από το ασύρματο ηχείο**

- Ανάλογα με το σήμα εισόδου, δεν μπορεί να ληφθεί εφέ surround με παρουσία. Ανάλογα με το πρόγραμμα ή το δίσκο, σήματα ήχου για τα κανάλια surround παράγονται σε πολύ χαμηλό επίπεδο.
- Όταν αναπαράγετε περιεχόμενο συμβατό με τεχνολογία προστασίας πνευματικών δικαιωμάτων (HDCP, SCMS-T κ.λπ.), μπορεί να μην παράγεται από το σύστημα.
- Ελέγξτε τη σύνδεση των ηχείων surround στο [Wireless Surround Settings] (Ρυθμίσεις ασύρματου surround) - [Surround Speaker Connection Check] (έλεγχος σύνδεσης ηχείου surround).
- Ρυθμίστε την ένταση ήχου των ηχείων surround στο [Wireless Surround Settings] (Ασύρματες ρυθμίσεις surround) - [Surround Speaker Setting] (Ρύθμιση ηχείου surround).

## SongPal Link

Διασκεδάστε περισσότερο με το Προσωπικό ηχοσύστημα SRS-ZR5 (περιλαμβάνεται).  
Ανατρέξτε στις οδηγίες χρήσης ( ξεχωριστό έγγραφο) για τις δυνατότητες SongPal Link.

