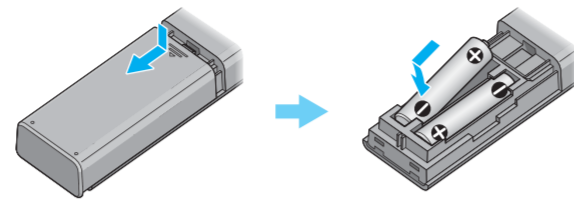


Om systemets betjeningsmetoder

Tilslut bjælkehøjtaleren til TV'et med HDMI-kablet (medfølger ikke) for at få vist systemets betjeningskærm på TV'et. Gør HDMI-kablet klar.

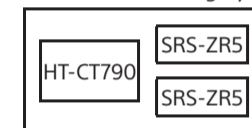
HT-RTZ7 Indstillingsvejledning

Opsætning af fjernbetjeningen til HT-CT790



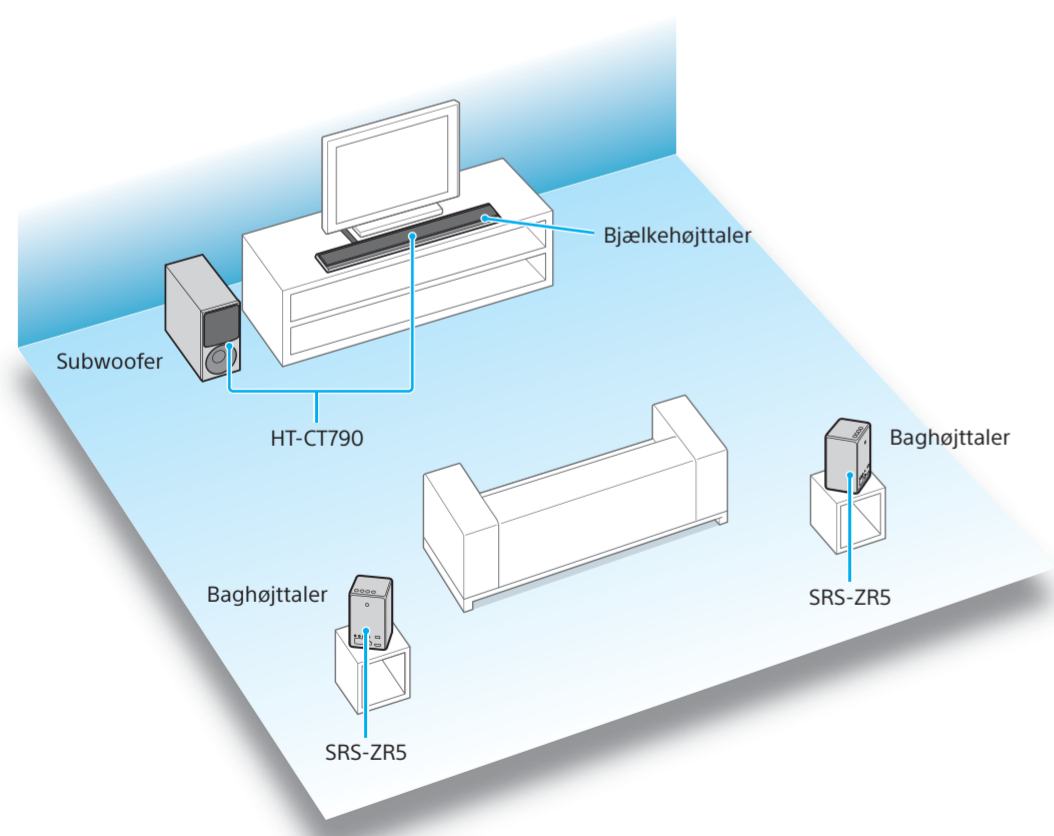
Hver af de tre kasser indeholder følgende produkter.

- HT-CT790 Lydbjælke
- SRS-ZR5 Personligt lydssystem

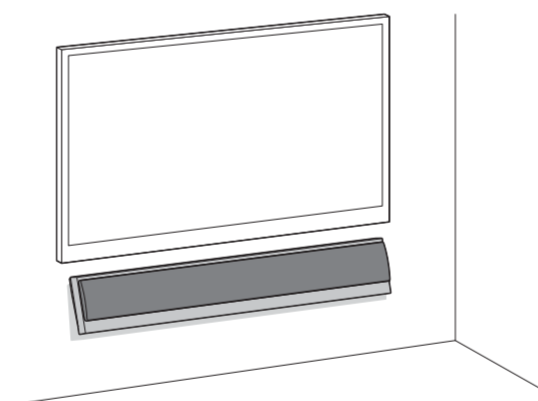


Dette dokument beskriver opsætningen til brug sammen med de to produkter. Yderligere oplysninger finder du i de vejledninger, der er inkluderet i kassen til hvert produkt.

1 Finde installationsplaceringen



Monter lyd bjælken på en væg
Se "Montering af enheden på en væg" i betjeningsvejledningen til HT-CT790 (særskilt dokument).

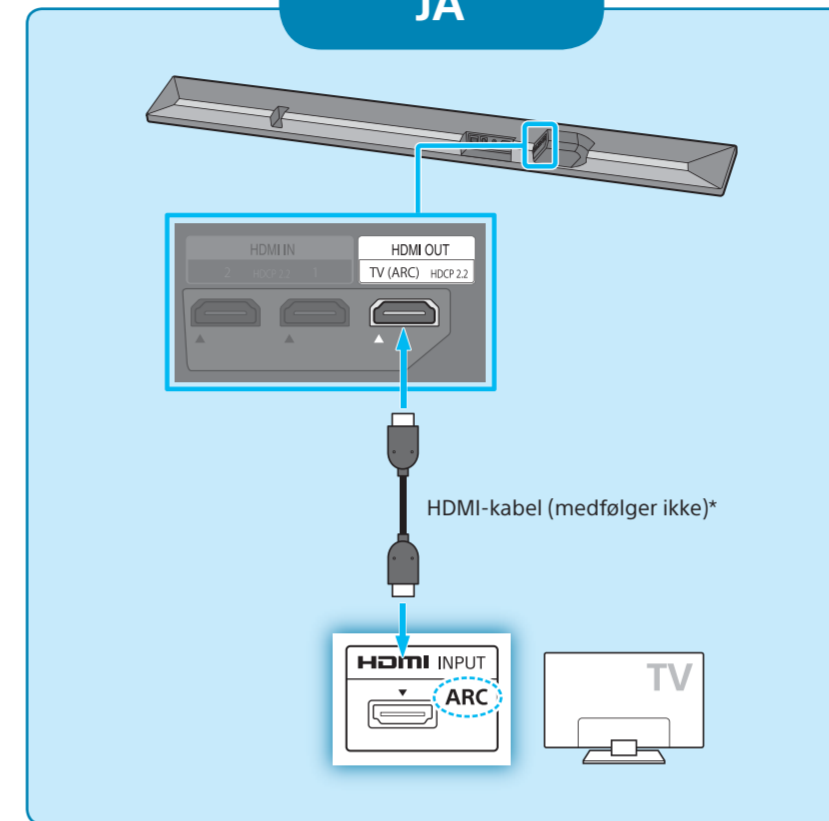


- Bemærk**
- Placer ikke magnetiske kort på systemet eller i nærheden af systemet.
 - Placer ikke andre metalgenstande end TV'et i nærheden af systemet. De trådløse funktioner kan blive ustabile.

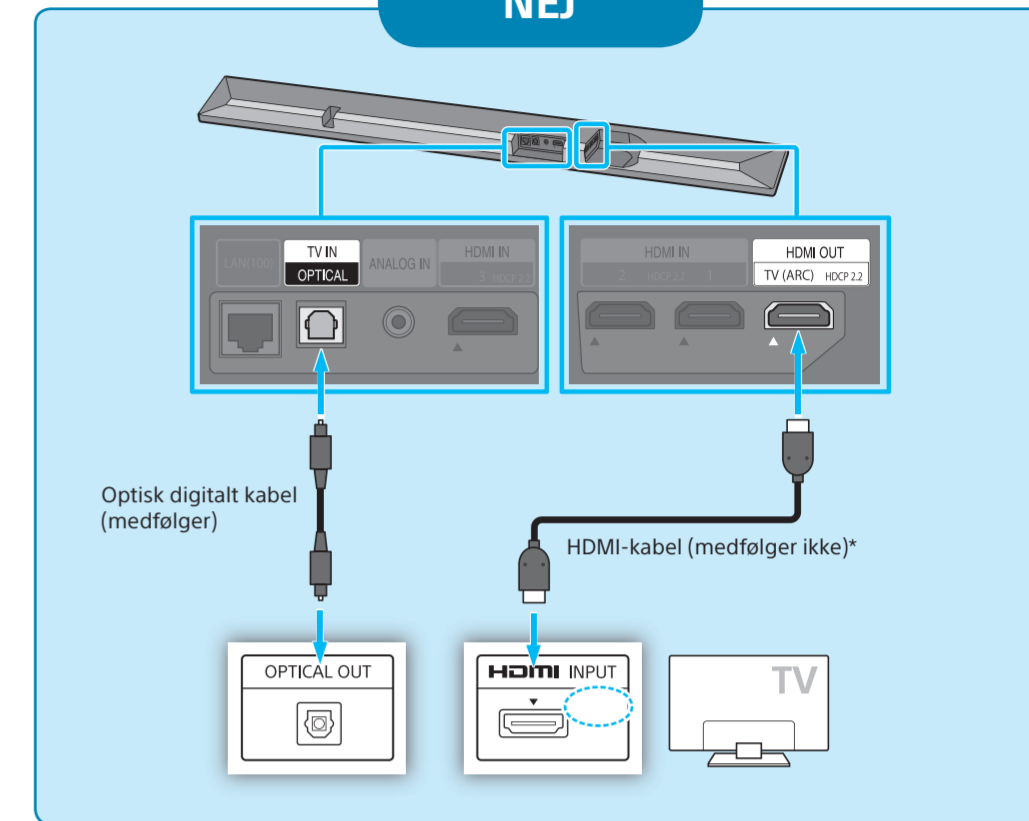
2 Tilslutning med et TV

Er HDMI-indgangsstikket på dit TV benævnt "ARC"?

JA



NEJ



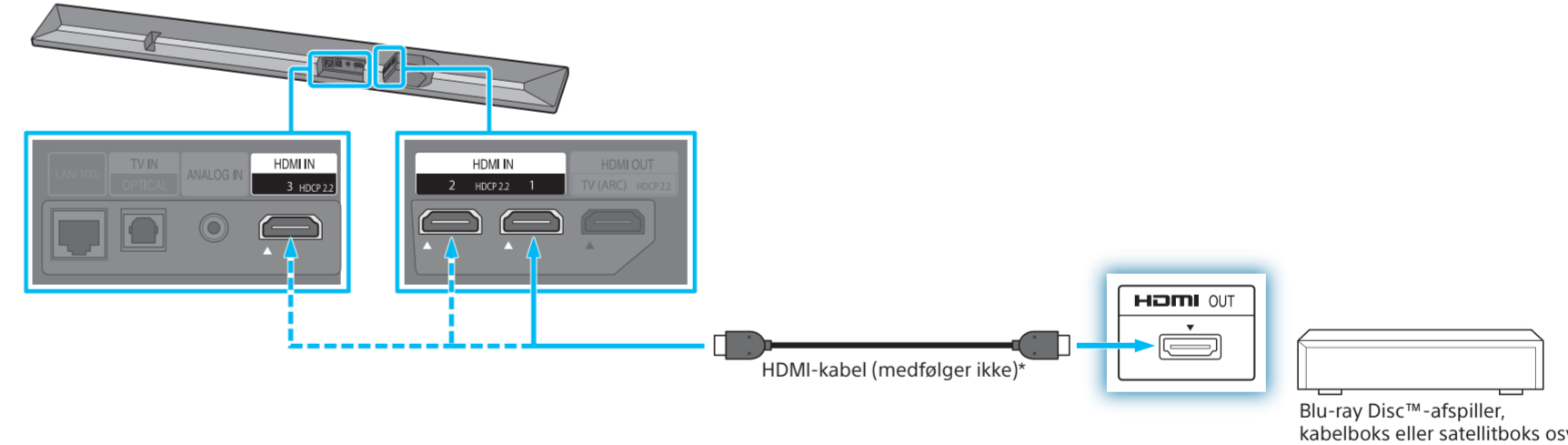
* Hvis du vil se billeder i 4K/60p, anbefales anvendelse af Premium High Speed HDMI-kabel med Ethernet. Hvis du ønsker yderligere oplysninger, henvises du til "Understøttede inputvideoformater" i betjeningsvejledningen til HT-CT790 (særskilt dokument).

Bemærk

- Kontroller, at HDMI-kablet er sat korrekt i.

3 Tilslutning med andre enheder

- 1 Tag HDMI-kablet ud af HDMI IN-stikket på TV'et, og sæt det i et af HDMI IN-stikkene (HDMI IN 1/2/3) på bjælkehøjtaleren. Hvis du vil lytte til surroundsound i høj kvalitet fra Dolby TrueHD, DTS HD osv., skal du skifte tilslutning fra Blu-ray Disc™-afspilleren, kabelboksen, satellitboksen osv. til systemet.



* Hvis du vil se billeder i 4K/60p, anbefales anvendelse af Premium High Speed HDMI-kabel med Ethernet. Hvis du ønsker yderligere oplysninger, henvises du til "Understøttede inputvideoformater" i betjeningsvejledningen til HT-CT790 (særskilt dokument).

Tip

- Funktionen Standby Through giver dig mulighed for at udsende HDMI-signaler til TV'et, selv når systemet er i standbytilstand. Angiv indstillingerne på følgende måde: Tryk på HOME - [Setup] - [System Settings] - [HDMI Settings] - [Standby Through], og vælg derefter [Auto] eller [On].
- Hvis du vil se kopibeskyttet 4K-indhold, henvises du til "Connection for Viewing Copyright-protected 4K Content" i betjeningsvejledningen til HT-CT790 (særskilt dokument).

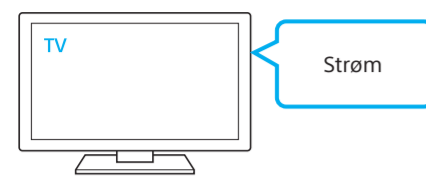
Bemærk

- Kontroller, at HDMI-kablet er sat korrekt i.

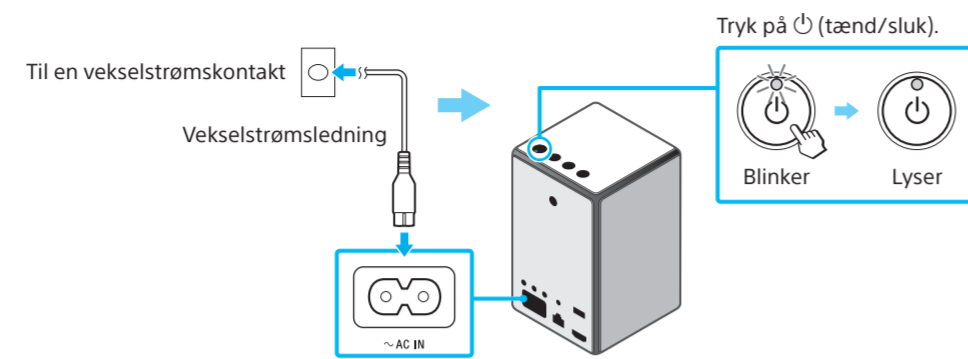


4 Tænde systemet

1 Tænd TV'et.

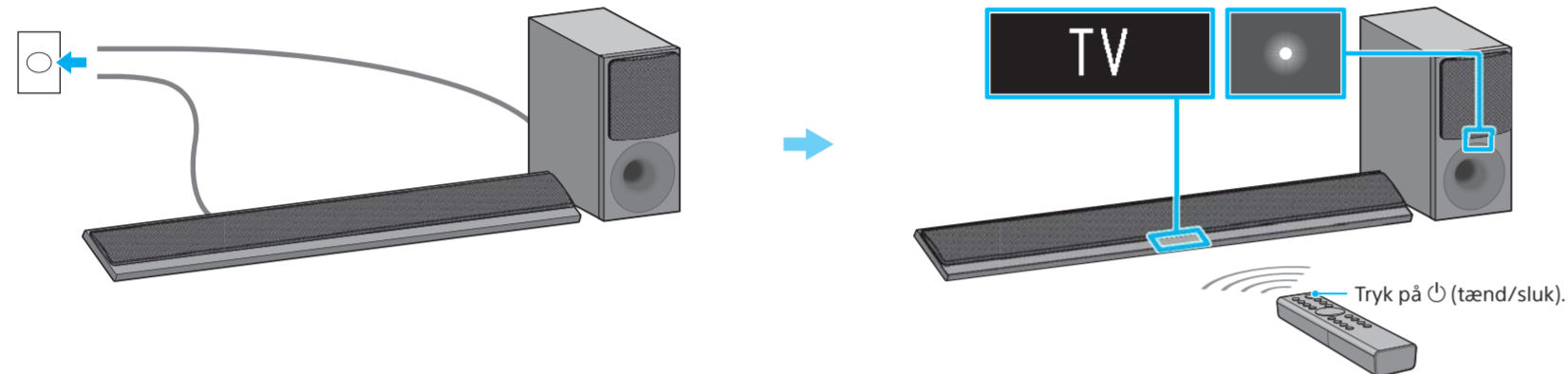


2 Tænd højttaleren.



3 Tænd for bjælkehøjttaleren og subwooferen.

Til en vekselstrømskontakt



Tip

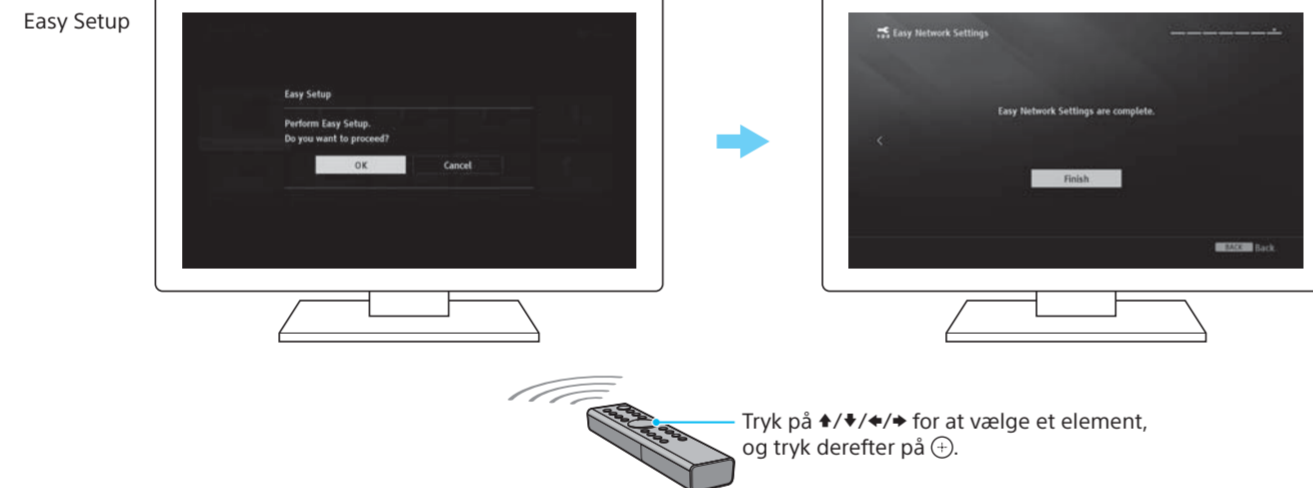
- Se betjeningsvejledningen, der fulgte med TV'et, angående oplysninger om indstilling af Control for HDMI på TV'et.

5 Indstilling af Easy Setup og trådløs surround

1 Tryk på HOME for at få vist på Easy Setup-skærmen.



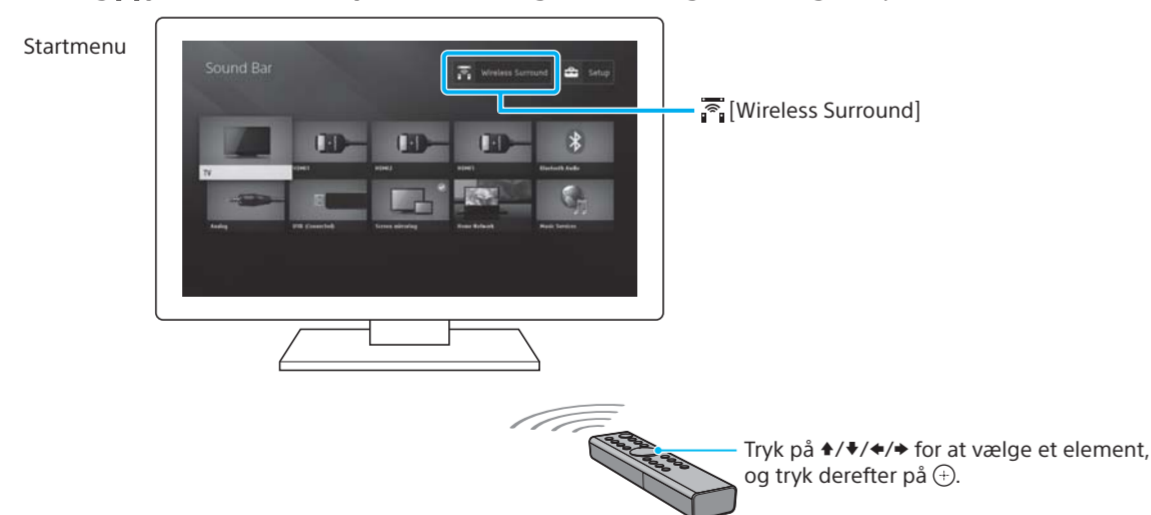
2 Udfør Easy Setup ved at følge anvisningerne på skærmen.



3 Tryk på HOME for at få vist startmenuen.



4 Vælg [Wireless Surround]. Udfør indstillingen ved at følge anvisningerne på skærmen.



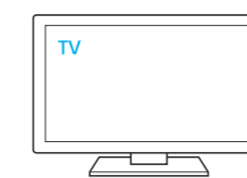
Tip

- Anvisningerne på skærmen vises på det sprog, du valgte i dette trin.
- Når SRS-ZR5 bruges som trådløs surroundhøjttaler, er den trådløse LAN-funktion, skærmspejlsfunktionen, lydudsendelse til BLUETOOTH-kompatible hovedtelefoner eller -højttalere og afspilning af lyd i høj kvalitet med LDAC ikke tilgængelig.
- Yderligere oplysninger om netværkstilslutningen finder du i "Anvendelse af netværksfunktionen" i betjeningsvejledningen til HT-CT790 (særskilt dokument).

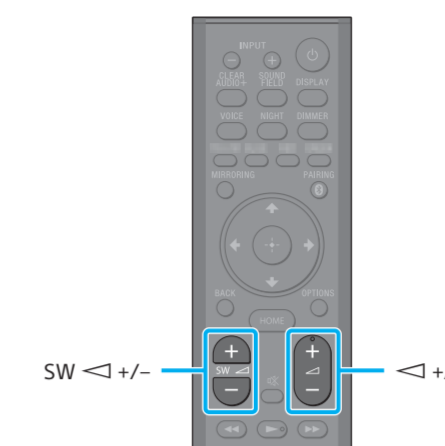
6 Lytte til lyden

Lytte til lyden fra TV'et

1 Vælg det ønskede program ved brug af fjernbetjeningen til TV'et.



2 Juster lydstyrken.



Tip

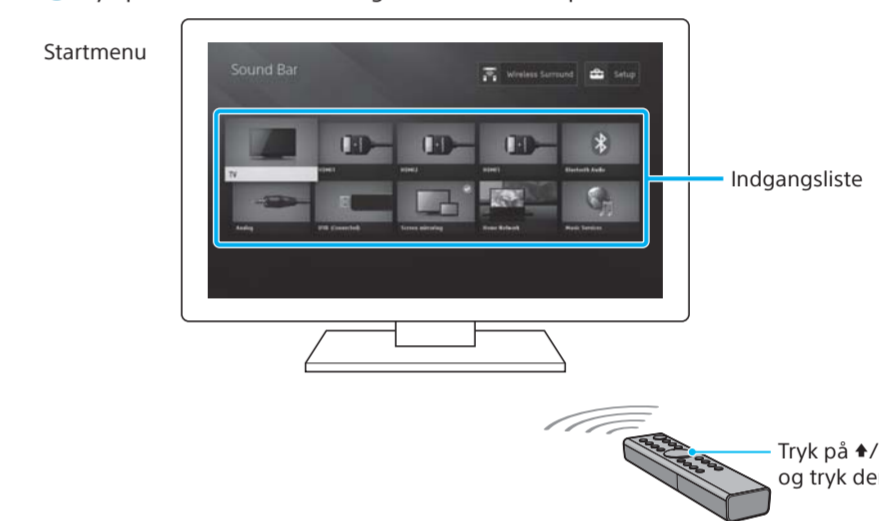
- Hvis lyden fra TV'et ikke udsendes fra systemet, skal du trykke på INPUT +/- på den medfølgende fjernbetjening, indtil der vises "TV" på frontpanelet.
- Oplysninger om justering af lyd kvalitet finder du i "Valg af lydeffekten" i betjeningsvejledningen til HT-CT790 (særskilt dokument).

Lytte til en anden inputenhed end TV'et

1 Tryk på HOME.



2 Tryk på (vælge et element, og tryk derefter på (OK)).



Fejlfinding

Der udsendes ingen TV-lyd fra systemet, eller der vises intet billede på TV'et

- Tryk på INPUT +/- på fjernbetjeningen til systemet flere gange, indtil der vises "TV" på skærmen på frontpanelet på systemet.
- Sørg for, at indgang og udgang for HDMI-stikket på systemet er korrekt.
- Tag de kabler ud, der forbinder TV'et og systemet, og sæt dem i igen. Kontroller, at kablerne er sat korrekt i.
- Afhængig af rækkefølgen du tænder TV'et og systemet, kan systemet skifte til lydlos tilstand, og der kan blive vist "Muting" på skærmen i frontpanelet. Hvis dette sker, skal du først tænde TV'et og derefter systemet.

Der udsendes intet billede eller ingen lyd fra den enhed, der er tilsluttet til systemet

- Tryk på INPUT +/- på fjernbetjeningen til systemet flere gange, indtil indgangen for den ønskede enhed vises på skærmen på frontpanelet på systemet.
- Sørg for, at indgang og udgang for HDMI-stikket på systemet er korrekt.
- Tag de kabler ud, der er tilsluttet systemet, og sæt dem i igen. Kontroller, at kablerne er sat korrekt i.

Der høres ingen lyd eller kun meget svag lyd fra subwooferen

- Tryk på SW +/- på fjernbetjeningen til systemet for at skrue op for lyden fra subwooferen.
- Se "Fejlfinding" i betjeningsvejledningen til HT-CT790 (særskilt dokument).

Der høres ingen lyd eller kun meget svag lyd fra den trådløse højttaler

- Afhængig af indgangssignalet kan der ikke opnås en surroundeffekt. Afhængig af programmet eller disken udsendes lydssignalerne til surroundkanalerne ved et meget lavt niveau.
- Når du afspiller indhold, der er kompatibelt med copyrightbeskyttelsesteknologi (HDCP, SCMS-T osv.), udsendes dette muligvis ikke fra systemet.
- Kontroller tilslutningen af surroundhøjttalerne ved at vælge [Wireless Surround Settings] - [Surround Speaker Connection Check].
- Juster surroundhøjttalerens lydstyrkeniveau ved at vælge [Wireless Surround Settings] - [Surround Speaker Setting].

SongPal Link

Oplev mere sjov med Personal Audio System SRS-ZR5 (medfølger).

Se i betjeningsvejledningen (særskilt dokument) for at få oplysninger om SongPal Link-funktioner.

Wireless Multi-room

Wireless Surround

Wireless Stereo