

Installationsvejledning  
Oppstartsveiledning

DA  
NO

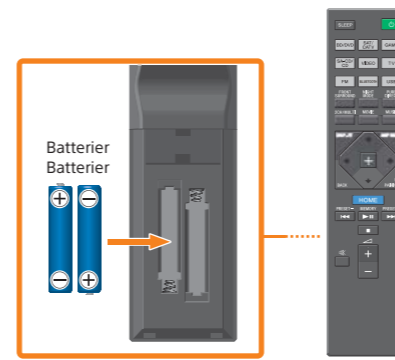
4-584-087-11(1) (DA-NO)



STR-DH770

Medfølgende tilbehør:  
Medfølgende tilbehør:

- Fjernbetjening (1)  
Fjernkontroll (1)
- R03-batterier (størrelse AAA) (2)  
R03-batterier (størrelse AAA) (2)
- Kalibreringsmikrofon (1)  
Kalibreringsmikrofon (1)
- FM-ledningsantenne (1)  
FM-ledningsantenne (1)



Isæt to R03-batterier (størrelse AAA) i fjernbetjeningen.  
Sett inn to R03-batterier (AAA) i fjernkontrollen.

Du får også brug for (medfølger ikke):  
I tillegg trenger du (medfølger ikke):

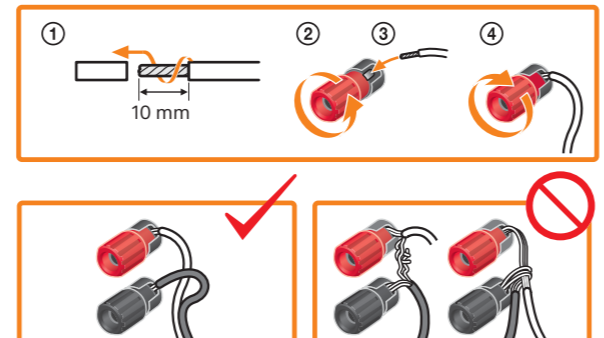
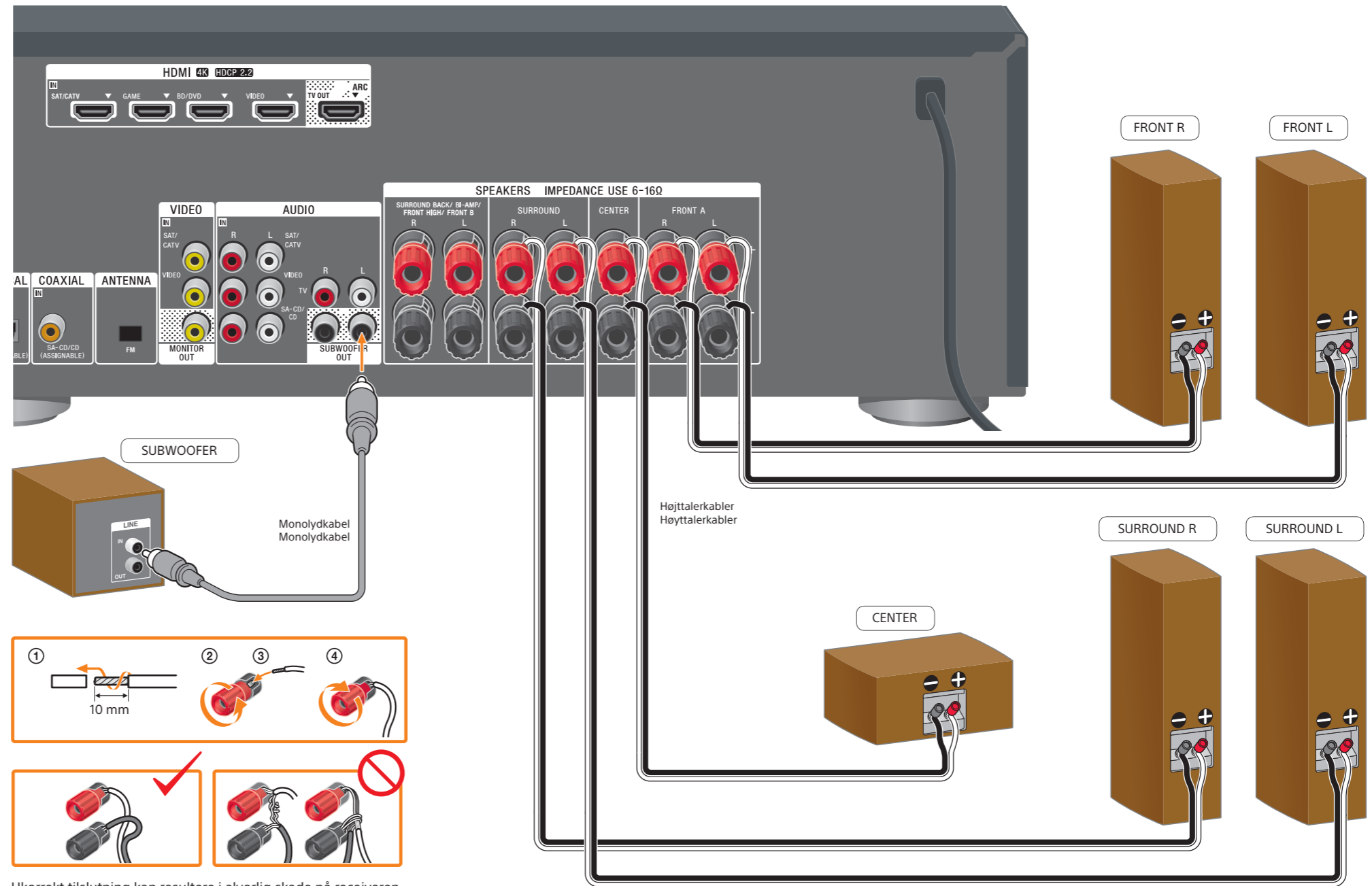
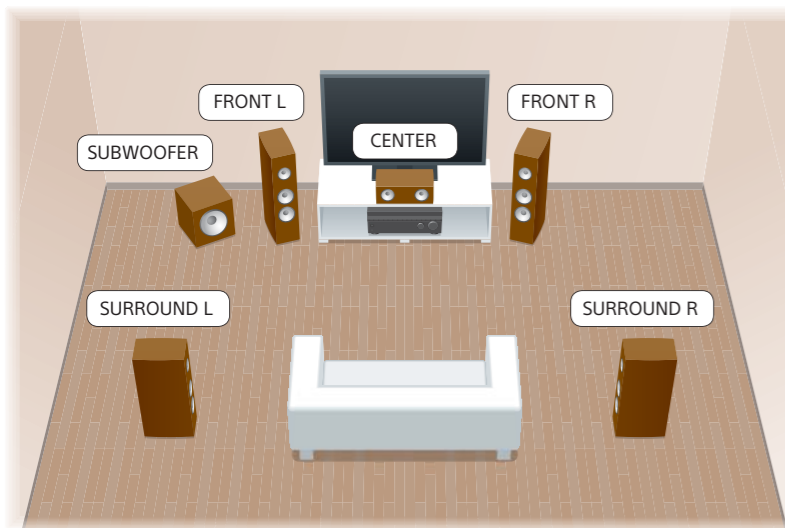
- Høttalerkabler  
Høttalerkabler
- HDMI-kabler\*1  
HDMI®-kabler\*1
- Monolydkabel  
Monolydkabel
- Optisk digitalt kabel\*2  
Optisk digitalt kabel\*2

\*1 Vi anbefaler brug af Premium High Speed HDMI-kabler med Ethernet.  
\*2 Vi anbefaler at du bruger Premium High Speed HDMI®-kabler med Ethernet.  
\*3 Dette kabel er muligvis ikke nødvendigt, afhængigt af din tilslutning.  
\*4 Avhengig av hvilken tilkobling du har, er det ikke sikkert at denne kabelen er nødvendig.

1 Installation og tilslutning af højttalere  
Installere og koble til høyttalerne

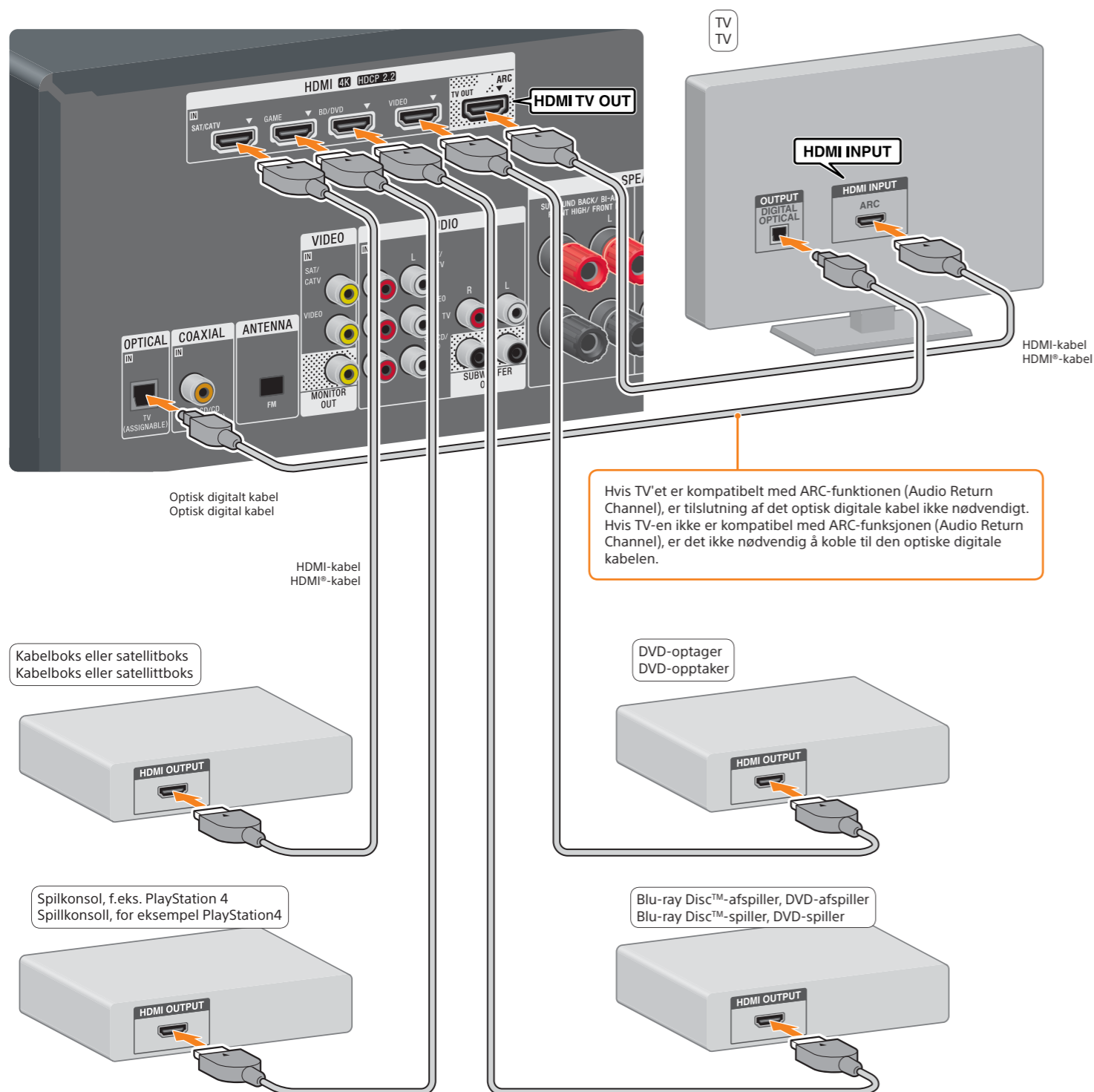
Se bagsiden for trin 2 - 3.  
Du finner detaljerte instruksjoner på baksiden 2 - 3.

Eksempel på konfiguration af et 5.1-kanals højttalersystem  
Eksempel på konfigurasjon av 5.1-kanals høyttalersystem



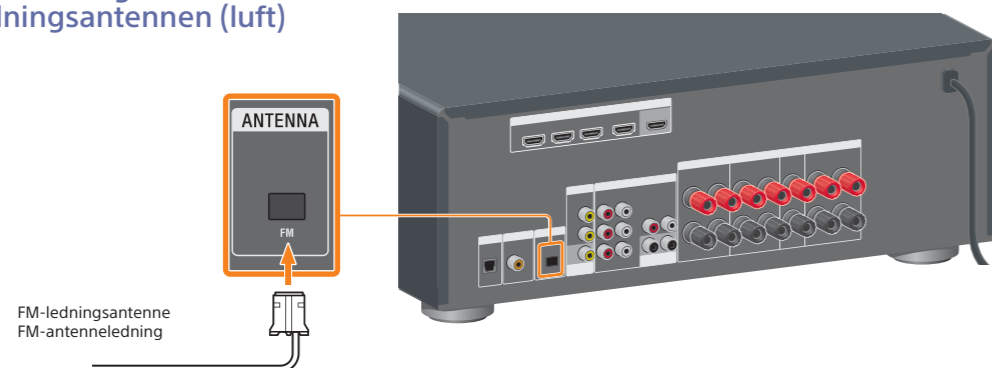
Ukorrekt tilslutning kan resultere i alvorlig skade på receiveren.  
Feil tilkobling kan føre til alvorlig skade på mottakeren.

Læs betjeningsvejledningen for at få oplysninger inklusive flere eksempler på konfigurationer af højttalersystem og tilslutninger.  
Les bruksanvisningen for mer informasjon og eksempler på tilkoblinger og konfigurasjoner av høyttalersystemer.

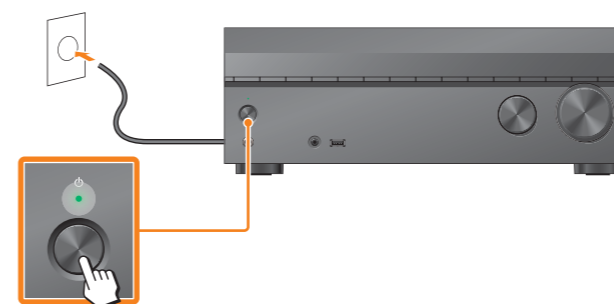


### Tilslutning af FM-ledningsantennen

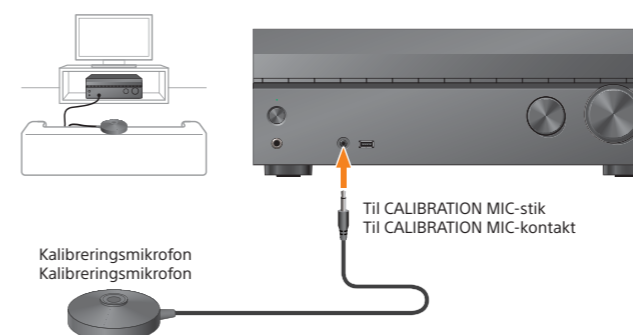
#### Koble til FM-ledningsantennen (luft)



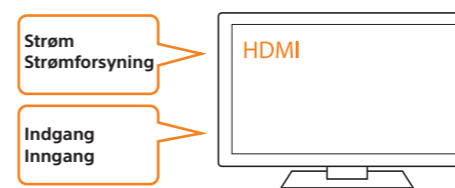
- 1 Sæt stikket på vekselstrømsledningen i en stikkontakt, og tryk derefter på (tænd/sluk) for at tænde AV-receiveren. Sett støpslet til strømledningen i en stikkontakt og trykk derefter (på/av) for å slå på AV-mottakeren.



- 2 Placer kalibreringsmikrofonen ved din lytteposition og i samme højde som dine ører. Plasser kalibreringsmikrofonen i lytteposisjonen, og sett den i samme høyde som ørene dine.



- 3 Tænd TV'et og skift indgang på TV'et til den indgang, som receiveren er tilsluttet. Slå på TV-en og bytt inngangen på TV-en til inngangen der mottakeren er tilkoblet.



Easy Setup-skærmen vises automatisk.  
Skjermbildet Easy Setup vises automatisk.

#### Tip / Tips

Hvis Easy Setup-skærmen ikke vises, eller hvis du ønsker at få vist Easy Setup-skærmen manuelt, skal du trykke på HOME på fjernbetjeningen for at få vist startmenuen og derefter vælge [Easy Setup].

Hvis skjermbildet Easy Setup ikke vises, eller du ønsker å vise skjermbildet Easy Setup manuelt, trykker du HOME på fjernkontrollen for å vise startmenyen, og velger derefter [Easy Setup].

- 4 Følg anvisningerne på skærmen for at udføre [Easy Setup]. Følg instruksjonene på skjermen for å utføre [Easy Setup].



Når opsætningen er udført, skal du trykke på på fjernbetjeningen for at afslutte opsætningen.

Når oppsettet er fullført, trykker du på fjernkontrollen for å avslutte oppsettet.

#### Bemærk/ Merk

Højtalerne udsender en meget høj lyd under kalibreringen, og lydstyrken kan ikke justeres. Tag hensyn til dine naboer og de tilstedeværende børn. Det kan komme svært høj lyd fra højttalerne under kalibreringen, og volumet kan ikke ændres. Ta hensyn til naboene og barn som er til stede.

- 5 Tryk på en af knapperne for at vælge en inputkilde, som du ønsker at lytte til eller se. Start derefter afspilning af den valgte kilde. Tryk én av knappene for å velge inngangskilden du vil lytte til eller se fra. Start derefter avspilling fra den valgte kilden.



#### Bemærk/ Merk

Når du får vist 4K/60p-indhold, henvises du til "Indstilling af HDMI-signalformat" i den medfølgende betjeningsvejledning.

Se «Angi HDMI-signalformat» i den medfølgende bruksanvisningen hvis du viser 4K/60p-innhold.