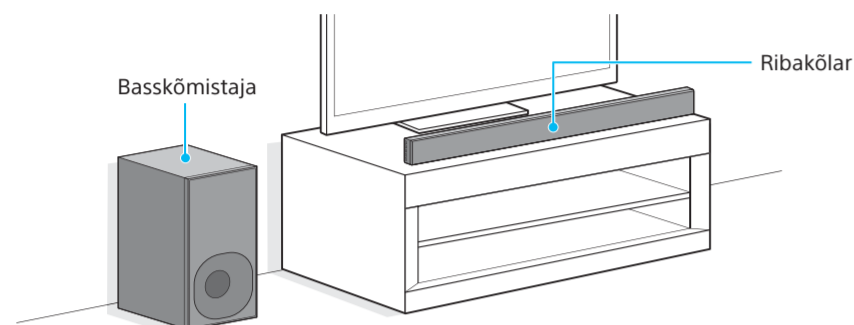
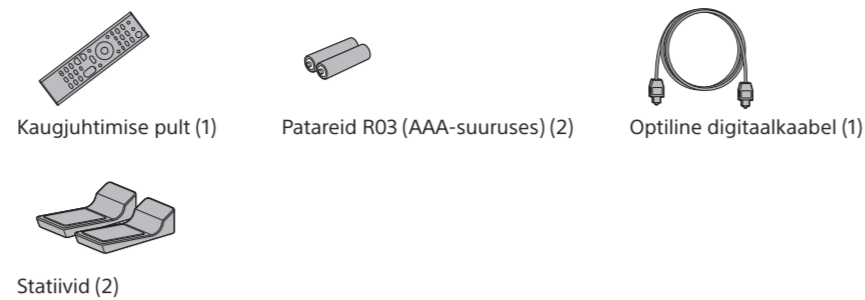




Heliriba  
Alustusjuhend

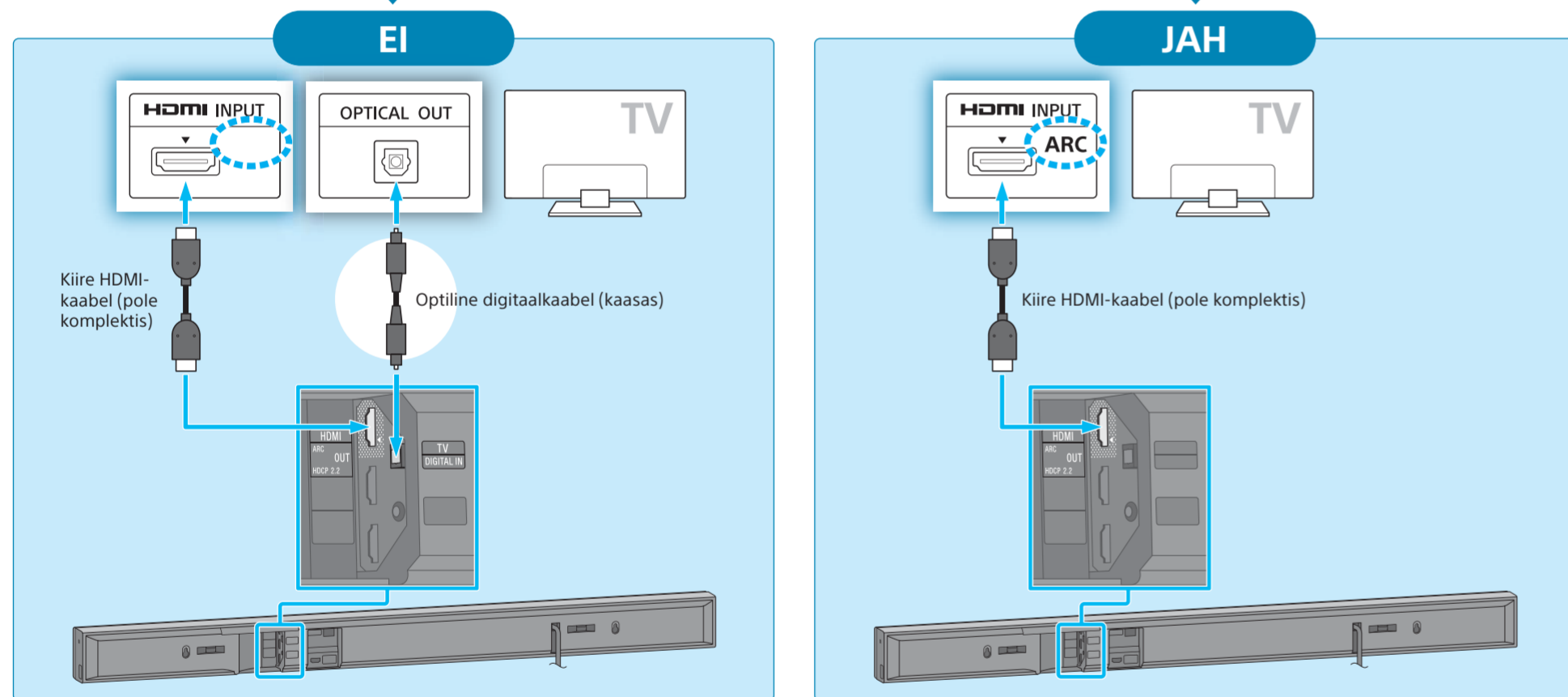
HT-NT3

Komplektis olevad tarvikud

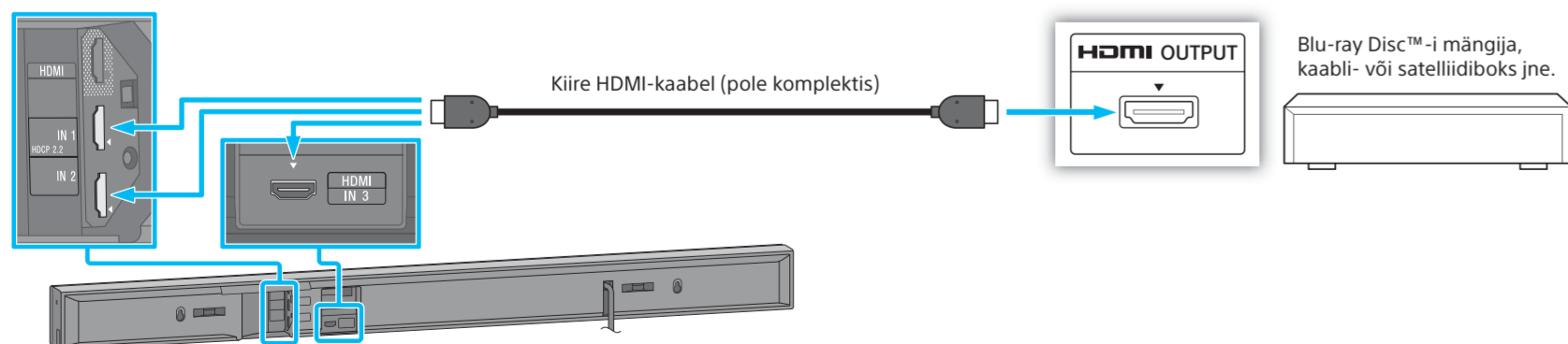


1 Teleriga ühendamine

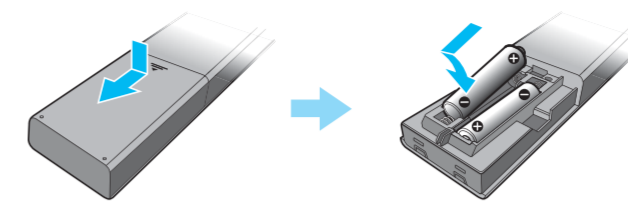
Kas teleri HDMI-sisendpistikul on tähis „ARC“?



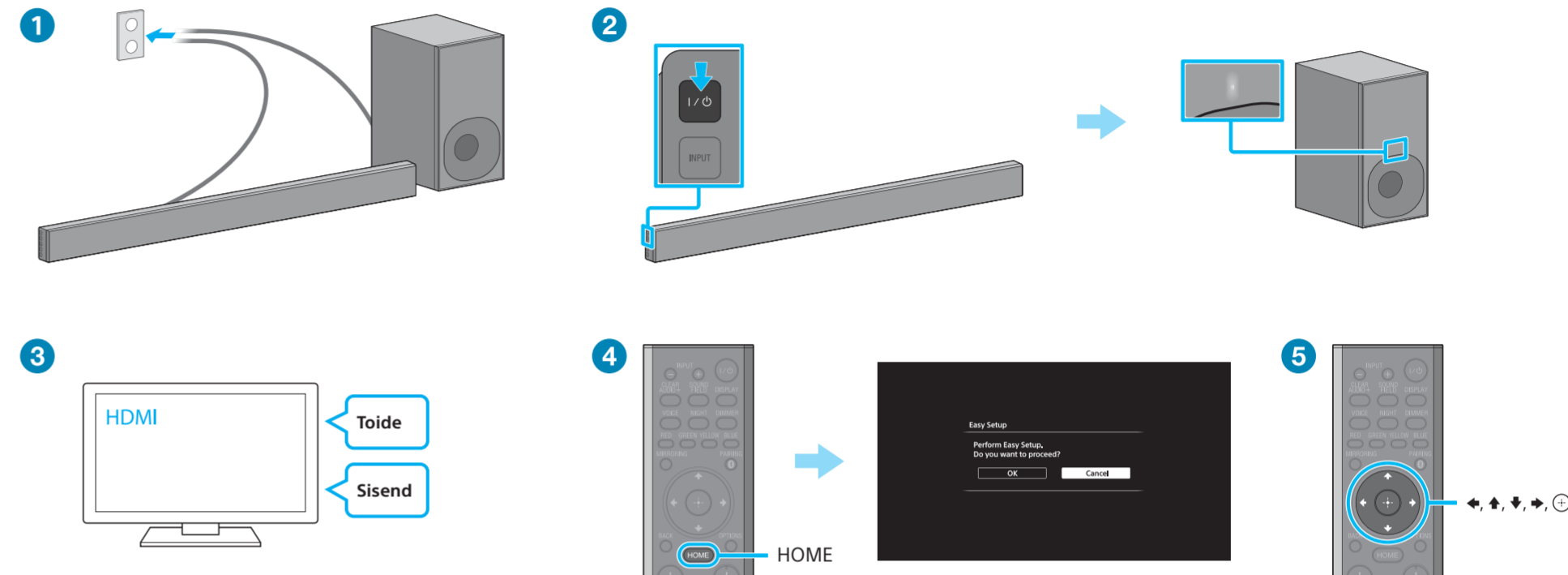
2 Teiste seadmetega ühendamine



3 Kaugjuhtimise puldi seadistamine

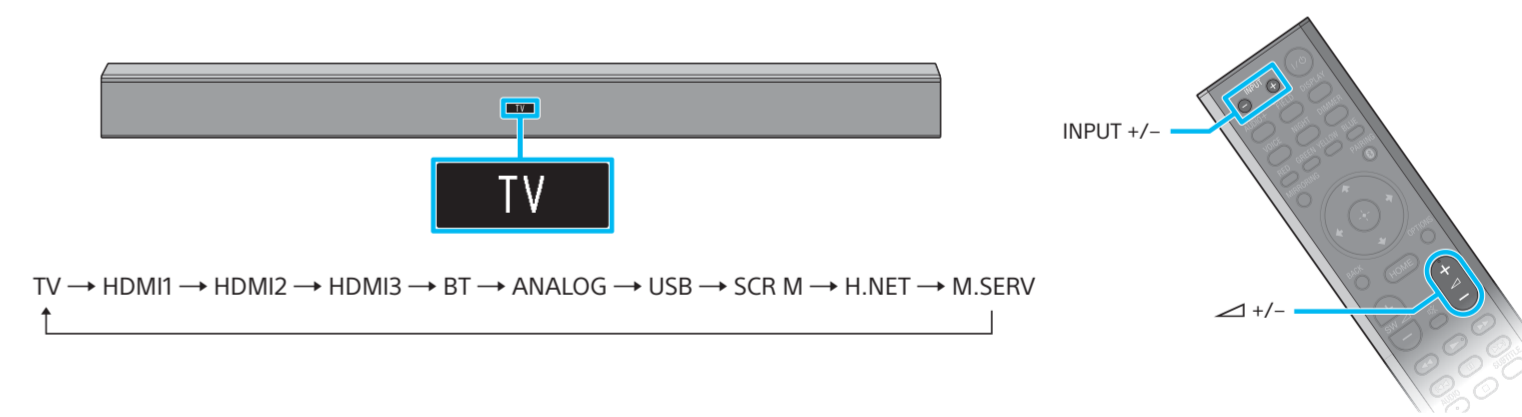


4 Süsteemi sisselülitamine



- 1 Ühendage vahelduvvoolu-toitejuhtmed (elektrijuhtmed).
- 2 Vajutage nuppu I/O (sees/ootel). Esipaneeli ekraan süttib. Kui basskõmistaja näidik Sees/ootel muutub roheliseks, on ribakõlari ja basskõmistaja traadita ühendamine lõppenud. Kui näidik ei sütti, ei ole juhtmeta edastus aktiveeritud. Vaadake kaasasoleva kasutusjuhendi peatüki „Tärkeotsing“ jaotist „Basskõmistajast ei kosta heli.“
- 3 Lülitage teler sisse ja muutke seejärel teleri sisend sisendiks, millega on ühendatud ribakõlar.
- 4 Vajutage nuppu HOME, kui kiri „PLEASE WAIT“ on esipaneeli ekraanilt kadunud.
- 5 Vajutage nuppu  $\blacktriangleleft/\blacktriangleright$ , et valida [OK], ja vajutage seejärel nuppu  $\ominus$ , et käivitada [Easy Setup]. Järgige ekraanil kuvatavaid juhtnõure, et määrata põhisätteid, kasutades nuppe  $\blacktriangleleft/\blacktriangleright/\blacktriangleright/\blacktriangleleft$  ja  $\ominus$ .

5 Ühendatud seadmetest pärit video/heli nautimine



Vajutage korduvalt nuppu INPUT +/-, kuni soovitud seade ilmub esipaneeli ekraanile. Seejärel vajutage helitugevuse reguleerimiseks korduvalt nuppu  $\blacktriangleleft$  +/-.

Häälestus on lõpetatud. Nautige!

Teavet võrguühenduse, NFC-funktsiooni ja muude funktsioonide kohta saate seadmega kaasasolevast kasutusjuhendist.



SongPal

Selle mudeli jaoks on erirakendus saadaval nii Google Play™-st kui ka App Store'ist. Otsige rakendust SongPal ja laadige tasuta rakendus alla, et mugavate funktsioonide kohta lisateavet saada.