

SONY

STR-DH820

4-266-499-11(1) (PT)



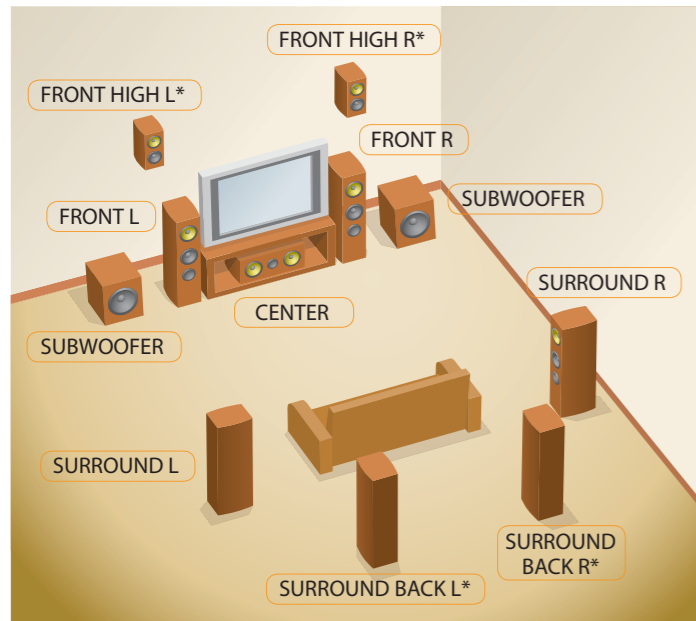
Para obter detalhes, consulte as Instruções de funcionamento.

Guia de configuração rápida

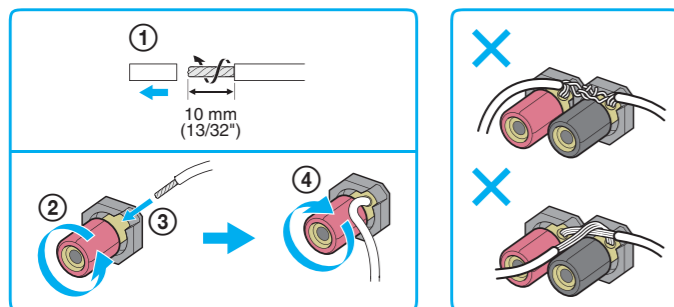
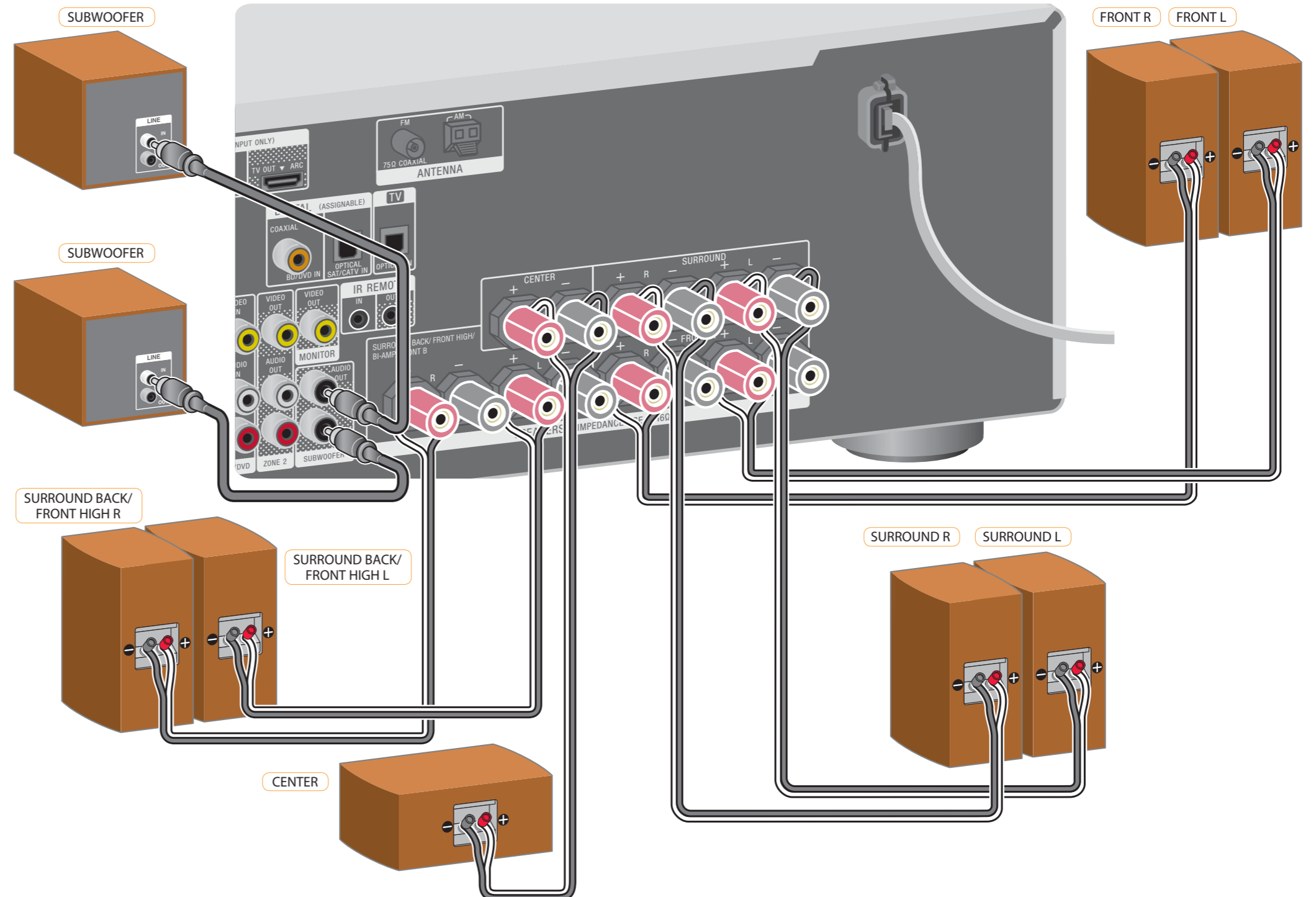
Sony Corporation © 2011

1

Instalar e ligar os altifalantes



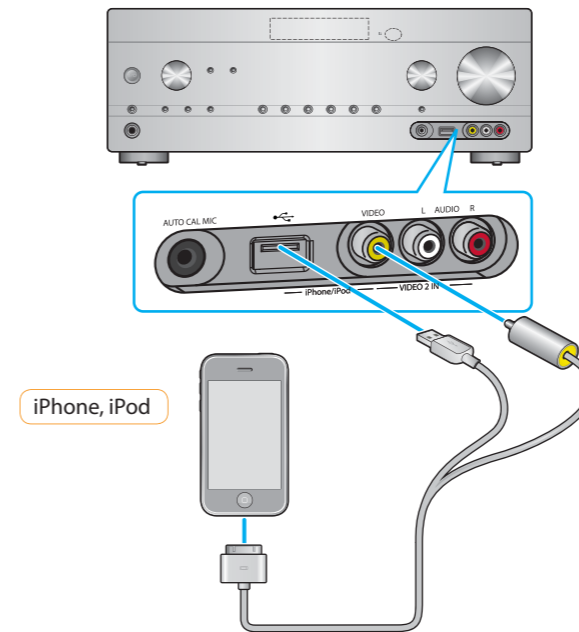
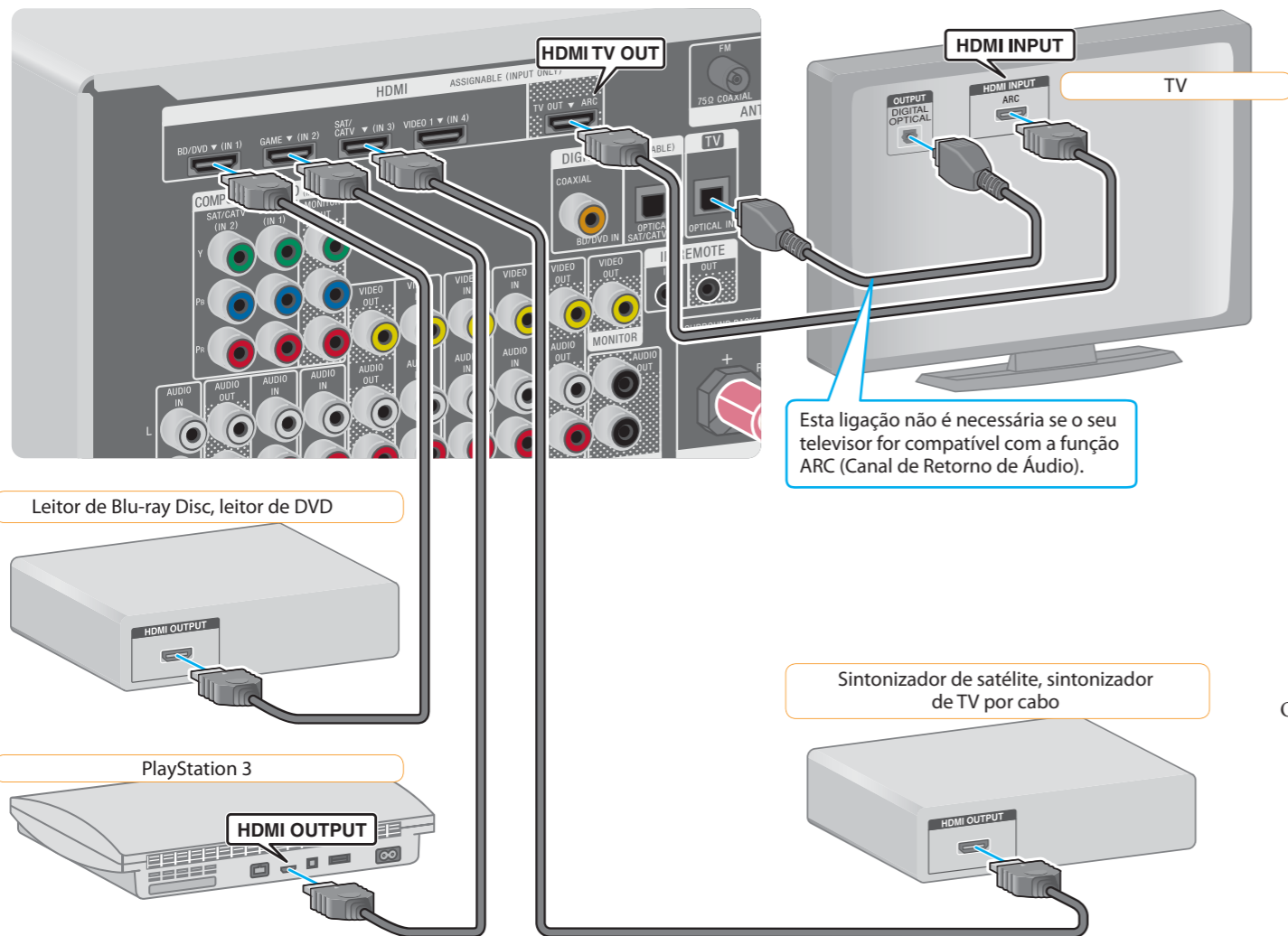
* Não é possível utilizar os altifalantes traseiros de surround e os altifalantes frontais elevados simultaneamente.



Os cabos utilizados para a ligação não são fornecidos.

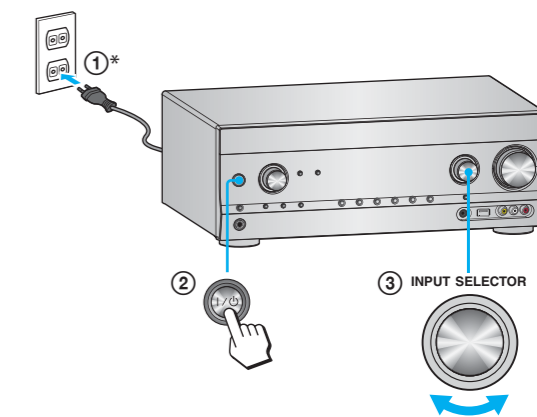
2

Ligar outro equipamento



3

Preparar o receptor

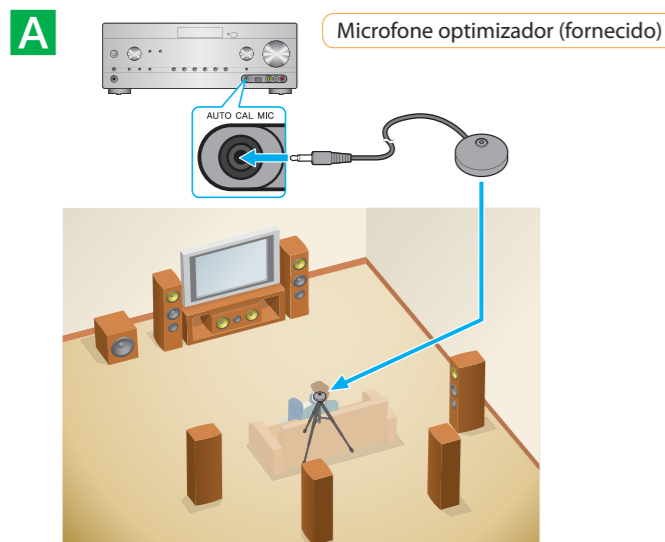


I/⏻ : ligado/mo de suspensão

* A forma do cabo de alimentação CA e da tomada CA varia consoante a área.

4

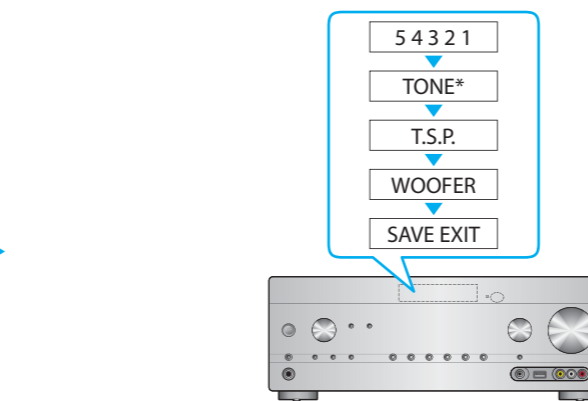
Utilizar AUTO CALIBRATION



Certifique-se de que selecciona o padrão dos altifalantes antes de efectuar a Calibragem Automática.



A função de Calibragem Automática é iniciada.



* Para obter detalhes sobre os códigos de erro, consulte "Lista de mensagens após a medição de Calibragem Automática" em "Utilizar AUTO CALIBRATION" nas Instruções de Funcionamento.