

SONY®

Blu-ray lemez/DVD házimozi-rendszer

BDV-L600

HU Kezdje itt

Üdvözljük,
ön a gyors üzembe helyezési útmutatót olvassa



1

HU

A csomagolás tartalma
A hangsugárzók
beállítása

2

A tv-készülék
csatlakoztatása

3

További eszközök
csatlakoztatása

4

A képernyő-kijelzéses
Easy Setup (Gyorsbeállítás)

5

Lejátszás lemezeiről és
egyéb funkciók használata

A csomagolás
a következőket tartalmazza



Fő egység



Első hangszugárzók (2)



Mélyszugárzó



Távírányító



R6 (AA méretű) elemek (2)



FM huzalantenna



vagy



iPod/iPhone-dokkoló



(TDM-iP30)



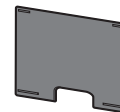
Videovezeték



USB-kábel



Állványburkolat



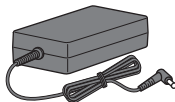
Vezeték nélküli adóvevők (2)



(EZW-RT50)



Tápegység

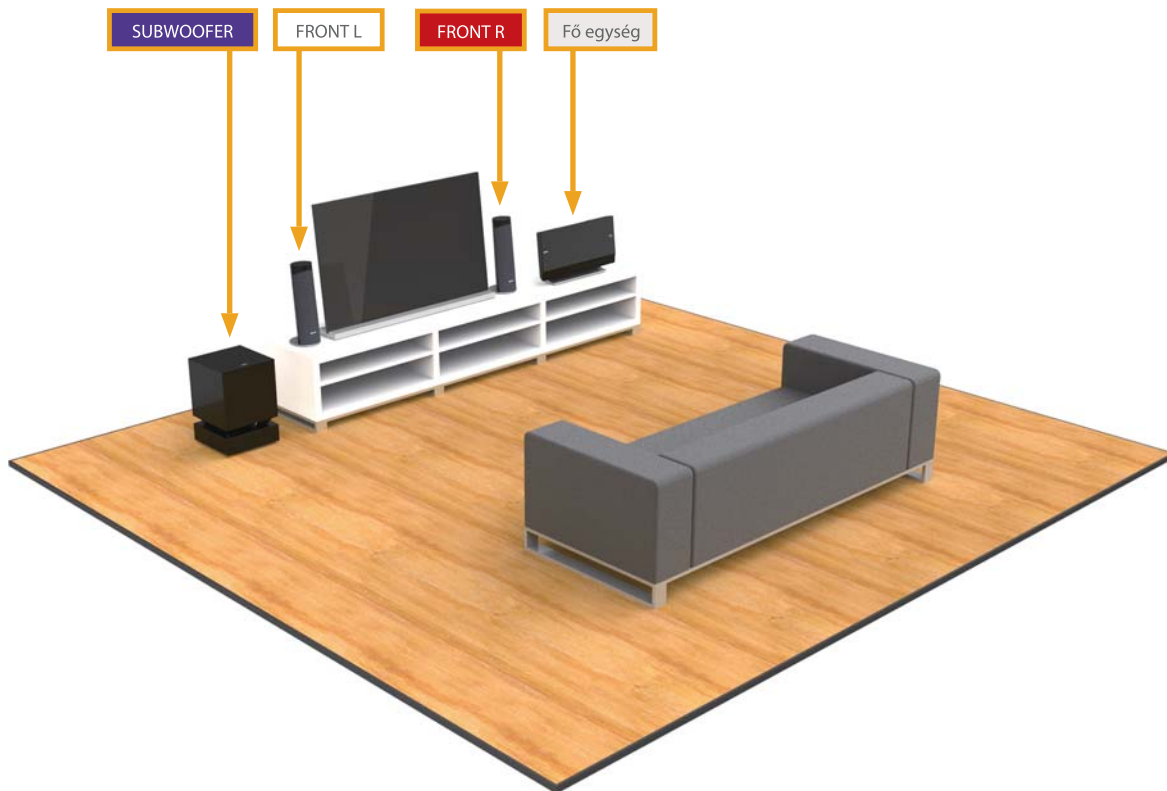


Hálózati tápvezeték



1

Első lépésként helyezze el a hangsugárzókat a helyiségben a hátoldalukon látható színes címkéknek megfelelően.



A mellékelt hangszugárzók használata esetén egyszerűen csatlakoztassa a hangszugárzó-vezetéseket a megfelelő színű aljzatra a mélyszugárzó hátoldalán.

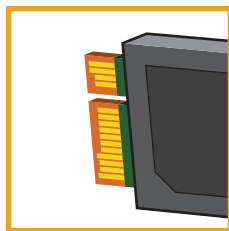


1

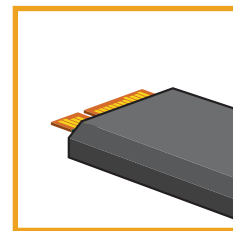
Ezután helyezze be a vezeték nélküli adóevőket a fő egységbe és a mélysugárzóba az egyszerű, vezeték nélküli csatlakozás érdekében.



EZW-RT50



EZW-RT50



2

A kép és a hang úgy lesz a legjobb minőségű, ha nagy sebességű HDMI-kábellel **A** (külön megvásárolható) létesít összeköttetést.



Ha a tv-készüléken HDMI ARC-aljzat található, nincs szükség digitális optikai kábellel.

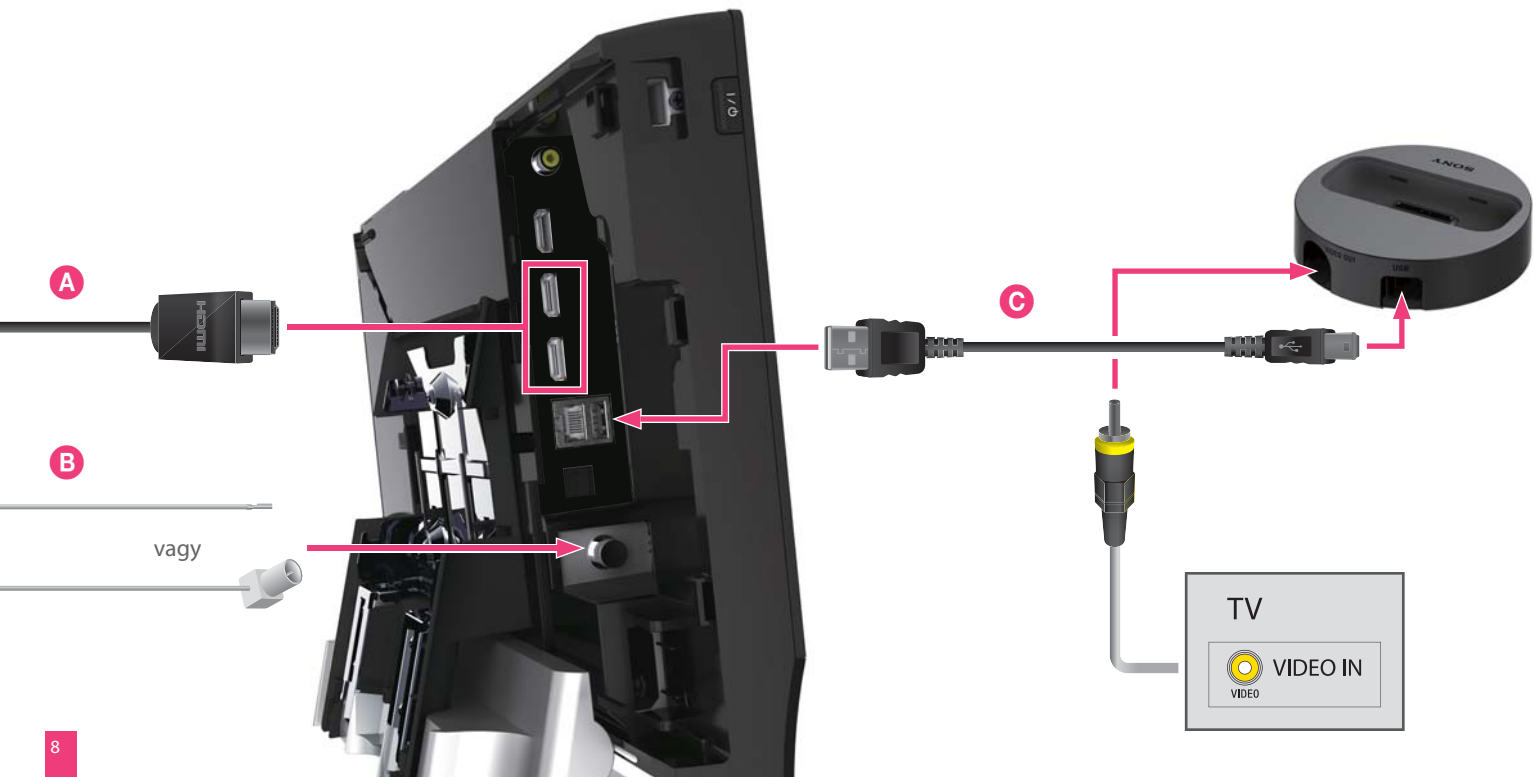
Ha a tv-készülék nem rendelkezik HDMI ARC-aljzattal, digitális optikai kábellel **B** (külön megvásárolható) kell összeköttetést létesítenie ahhoz, hogy a tv hangját a rendszer hangsugárzóján keresztül élvezhesse.

3

Set-top box, játékkonzol vagy digitális műholdvevő csatlakoztatásához használjon HDMI-kábelt. **A**

FM rádióadások hallgatásához csatlakoztassa a mellékelt huzalantennát a belső aljzatra, és húzza ki a tisztább vétel érdekében. **B** Ha szeretne, saját külső antennát is csatlakoztathat.

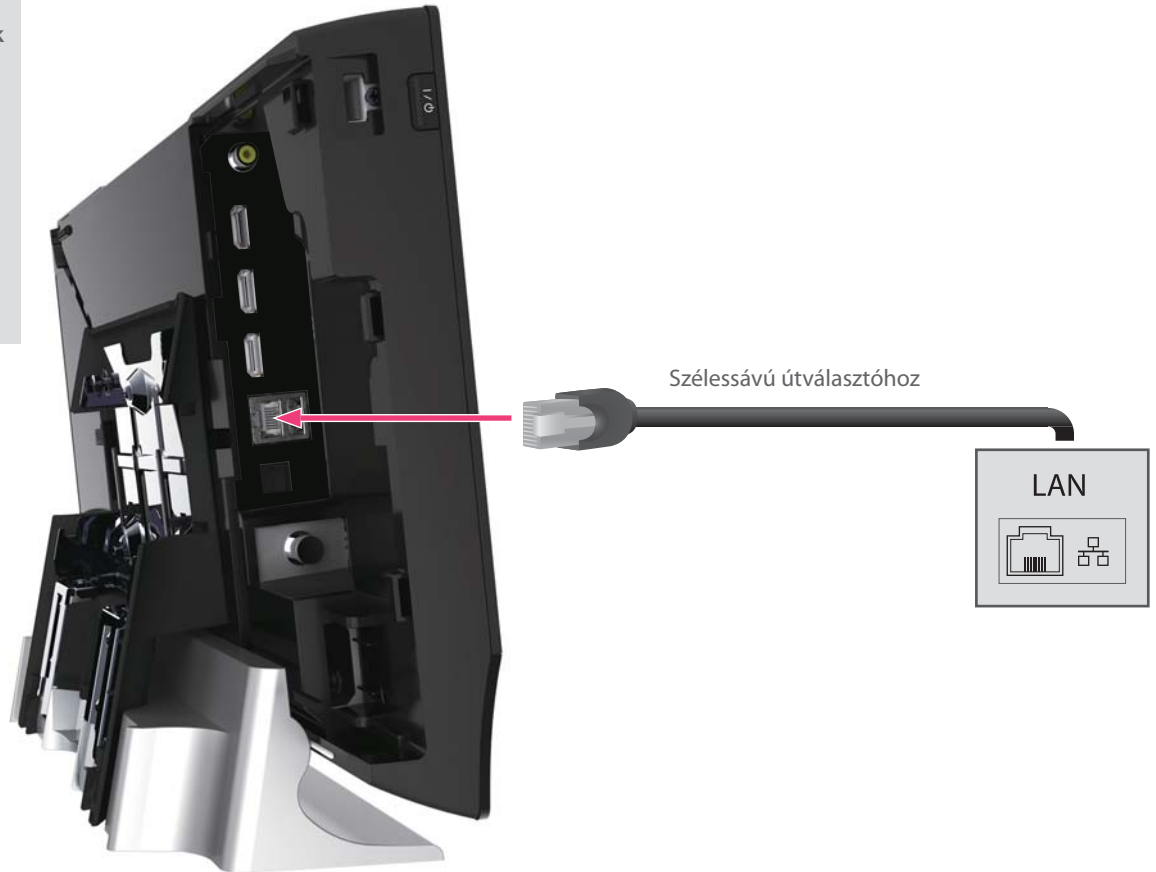
A mellékelt dokkoló segítségével iPod vagy iPhone készülékét is összekötheti a rendszerrel és a tv-készülékkel. **C**



Hálózati kábel használatával kapcsolódhat az internetre és az otthoni hálózat szolgáltatásaihoz. Ha külön megvásárolja az USB-s vezeték nélküli hálózati adaptert, vezeték nélküli hálózaton keresztül is csatlakozhat.

A hálózati beállítások a főmenüből érhetők el – lásd: 15. oldal.

A hálózati kapcsolatokra vonatkozó további tájékoztatást az alábbi webhelyen talál: <http://support.sony-europe.com>

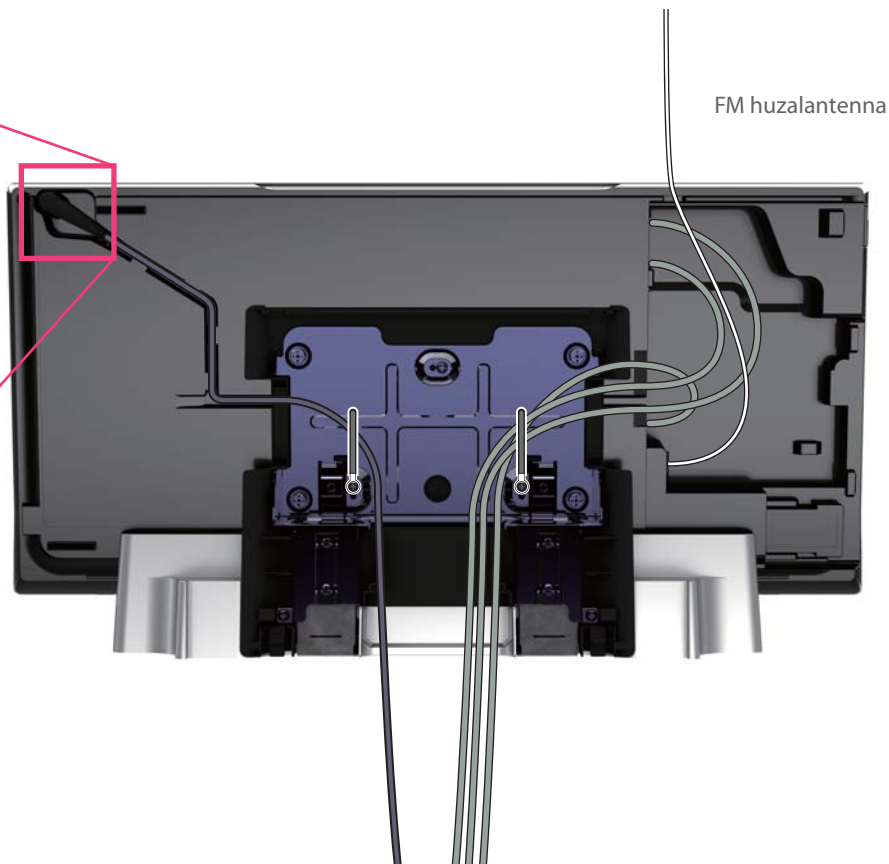


3

Miután az összes eszközt csatlakoztatta, bedughatja a tápegységet. A szorítókkal összefoghatja a kábeleket.



Tápegység



FM huzalantenna

Most már visszahelyezheti a panel és az állvány burkolatát, majd csatlakoztathatja a fő egység és a mélysugárzó tápvezetékét a hálózati áramforrásra.



3

Miután csatlakoztatta a tápvezetékét a hálózati csatlakozóaljzathoz, a „WELCOME” üzenet jelenik meg a fő egység előlapi kijelzőjén. Kapcsolja be a rendszert a fő egységen található I/⏻ gomb megnyomásával; a mélysugárzó LINK/STANDBY jelzője zöld fénnel kezd világítani.

A kábelek üzembe helyezése befejeződött!



4

Következzék a képernyő-kijelzéses Easy Setup (Gyorsbeállítás)

A mellékelt Blu-ray távirányítóval (lásd alább) végigmehet a képernyőn megjelenített beállítási lépéseken. Ez csupán néhány percet vesz igénybe. Ha a Blu-ray menüképernyő nem jelenik meg automatikusan,

válassza ki a tv menüjében a megfelelő AV-bemenetet a tv-távírányítóval.

Amikor a képernyőn megjelenik az [Easy Set up is now complete] (A gyorsbeállítás befejeződött) üzenet, egyszerűen válassza a [Finish] (Befejezés) lehetőséget, és a rendszer máris használatra kész.



5

Lemezről történő lejátszáshoz helyezzen be egy lemezt a lemeznyílásba a címkézett oldalával az előlap irányában. A lemez kiadásához nyomja meg a **▲** gombot.

A lemez behelyezését követően a **●** ikon jelenik meg a főmenüben, és a lejátszás automatikusan elindul.

Ha a lejátszás nem indul el automatikusan, válassza ki a **●** ikont a **📺** [Video] (Videó), **🎵** [Music] (Zene) vagy **📷** [Photo] (Fénykép) kategóriában, és nyomja meg a **+** gombot.

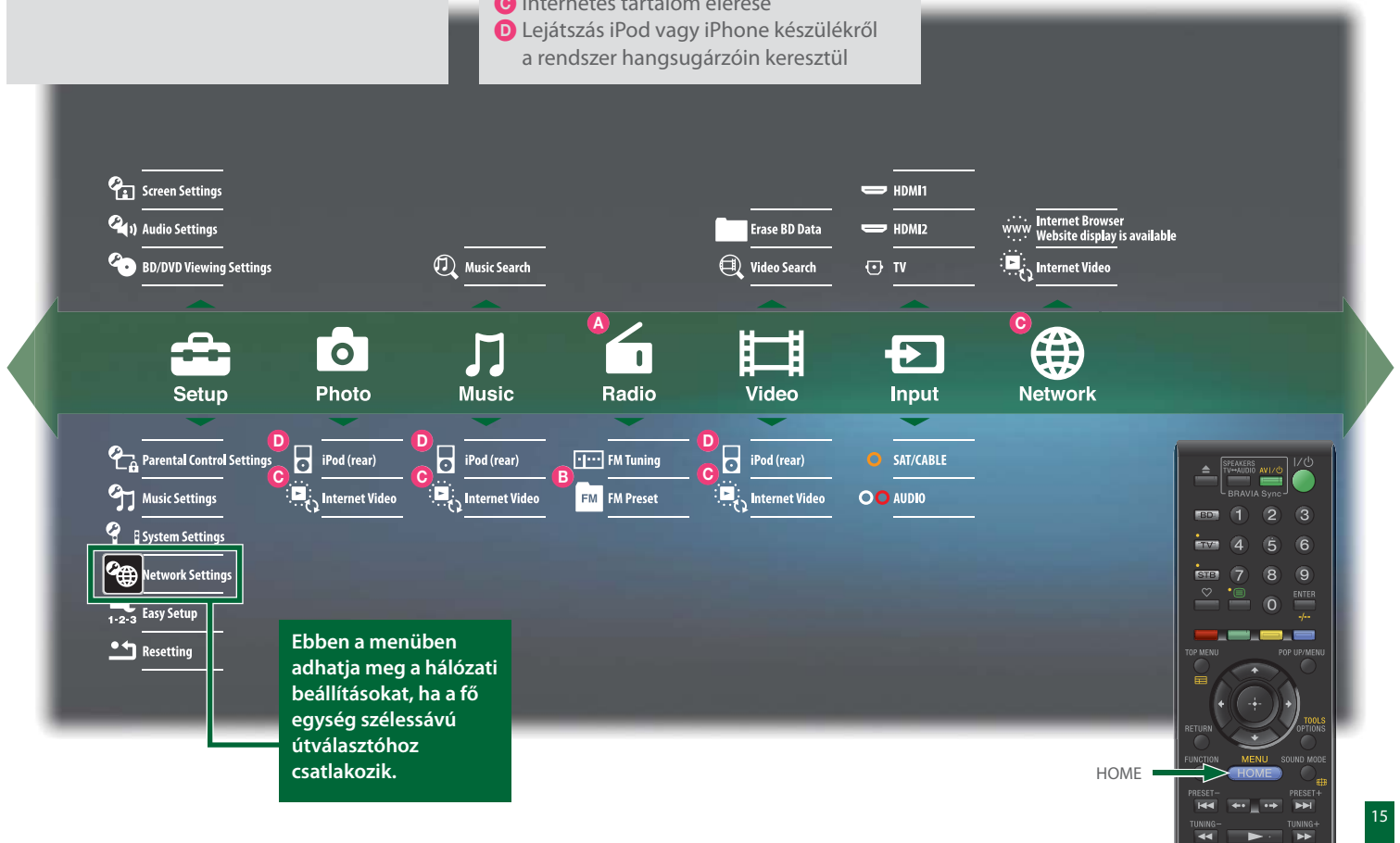
Ennyi az egész!



A különféle egyéb funkciók és szolgáltatások eléréséhez egyszerűen nyomja meg a HOME gombot a Blu-ray távirányítón.

Az alábbiakban néhány példa látható

- A** Rádióhallgatás a rendszer hangsugárzóin keresztül
- B** Tárolt rádióállomások
- C** Internetes tartalom elérése
- D** Lejátszás iPod vagy iPhone készülékről a rendszer hangsugárzóin keresztül



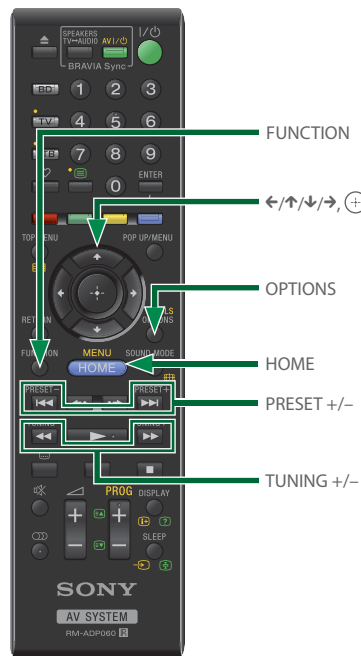
Ebben a menüben adhatja meg a hálózati beállításokat, ha a fő egység szélessávú útválasztóhoz csatlakozik.

Rádióállomások beállítása

- 1 Nyomja többször egymás után a FUNCTION gombot, amíg az „FM” felirat meg nem jelenik az előlap kijelzőjén.
- 2 Nyomja meg és tartsa lenyomva a TUNING +/- gombot, amíg az automatikus keresés el nem indul.
- 3 Nyomja meg az OPTIONS gombot.
- 4 A ↑/↓ gombokkal válassza ki a [Preset Memory] (Tárolt memória) lehetőséget, majd nyomja meg a ⊕ gombot.
- 5 A ↑/↓ gombokkal válassza ki a kívánt memóriahelyet, majd nyomja meg a ⊕ gombot.
- 6 A 2–5. lépések ismétlésével további állomásokat tárolhat.

Tárolt állomás kiválasztása

- 1 Nyomja többször egymás után a FUNCTION gombot, amíg az „FM” felirat meg nem jelenik az előlap kijelzőjén.
- 2 Nyomja meg többször egymás után a PRESET +/- gombot a tárolt állomás kiválasztásához.



Hibaelhárítás

Ha a rendszer működésében az alábbi rendellenességek bármelyikét észleli, a javítás előtt próbálkozzon meg a hiba elhárításával az útmutatóban leírt módon.

Tanulmányozza az alábbi webhelyen elérhető kezelési útmutatót is:

<http://support.sony-europe.com/>

Az egység nincs bekapcsolva.

- Ellenőrizze, hogy a fő egység és a mélysugárzó hálózati tápvezetékét biztonságosan csatlakoztatta-e.
- Ellenőrizze, hogy a fő egység hálózati tápvezetékét biztonságosan csatlakoztatta-e a tápegységhez.
- Ellenőrizze, hogy a tápegység csatlakozója biztonságosan illeszkedik-e a fő egység hátoldalán található DC IN 14V aljzatba.

A rendszer nem működik megfelelően.

- Húzza ki a tápvezetékét a hálózati aljzataból, majd néhány perc múlva csatlakoztassa újra.

Nincs kép, miután video- vagy fényképfájlt játszik le az iPod/iPhone készüléken.

- Állítsa be a tv-készüléken a rendszernek megfelelő bemenetet.

Nincs hang, vagy a vezeték nélküli átvitel nem aktív.

- Ellenőrizze a mélysugárzó LINK/STANDBY jelzőjének állapotát.
 - Kialszik.
 - Ellenőrizze, hogy a mélysugárzó hálózati tápvezetékét biztonságosan csatlakoztatta-e.
 - Kapcsolja be a mélysugárzót a rajta található I/⏻ gomb megnyomásával.

- Gyorsan, zöld fénnel villog.
 - ① Nyomja meg a I/⏻ gombot a mélysugárzón.
 - ② Illesse be megfelelően az adóvevőt a mélysugárzóba.
 - ③ Nyomja meg a I/⏻ gombot a mélysugárzón.
- Piros fénnel villog.
 - Kapcsolja ki a mélysugárzót a I/⏻ gombbal, és ellenőrizze a következőket.
 - ① Nincs rövidzárlat a + és a - hangsugárzó-vezeték között?
 - ② Nem takarja el valami a mélysugárzó szellőzőnyílását?
Miután ellenőrizte a fentieket, és elhárította az esetleges problémákat, kapcsolja be a mélysugárzót. Ha a probléma okára a fenti összes ellenőrzési lépés elvégzését követően sem derül fény, keresse fel a legközelebbi Sony-forgalmazót.
- Lassan, zöld vagy narancssárga fénnel villog, vagy pirosra vált.
 - Ellenőrizze, hogy a vezeték nélküli adóvevő megfelelően illeszkedik-e a fő egységbe.
 - A hangátvitel gyenge minőségű. Helyezze át a mélysugárzót olyan helyre, ahol a LINK/STANDBY jelző zöld vagy narancssárga színre vált.
 - Helyezze a rendszert távolabb az egyéb vezeték nélküli eszközöktől.
 - Ne használjon más vezeték nélküli eszközöket.
- Zöld vagy narancssárga színre vált.
 - Ellenőrizze a hangsugárzók csatlakozásait.

Nem játszható le a lemez.

- A BD/DVD lemez területkódja nem egyezik meg a rendszerével.
- Nedvesség csapódott le a fő egység belsejében, ami károsíthatja a lencsét. Távolítsa el a lemezt, és hagyja bekapcsolva a fő egységet körülbelül fél órán át.
- A rendszer nem tudja lejátszani a nem megfelelően lezárt házilag írt lemezeket.

Az energiafogyasztás 0,3 W alá csökkentése készenléti módban

Nyomja meg a HOME gombot, majd válassza ki a [System Settings] (Rendszerbeállítások) képernyő [Setup] (Beállítás) elemét a $\leftarrow/\uparrow/\downarrow/\rightarrow$ gombokkal. Győződjön meg arról, hogy az alábbi beállítások az itt megadott értékkel rendelkeznek:

- A [HDMI Settings] (HDMI-beállítások) részben a [Control for HDMI] (HDMI-vezérlés) beállítása [Off] (Kikapcsolva).
- A [Quick Start Mode] (Gyorsindítás mód) beállítása [Off] (Kikapcsolva).



Ez a gyors üzembe helyezési útmutató környezetbarát

A természeti erőforrások megőrzése érdekében a Sony drasztikusan csökkentette a papírfelhasználását azzal, hogy nem mellékel teljes nyomtatott használati utasítást. A teljes kezelési útmutató azonban – további dokumentációval együtt – elérhető online, a következő webhelyen:

<http://support.sony-europe.com/>

4-279-071-12(1) (HU)



* 4 2 7 9 0 7 1 1 2 * (1)