



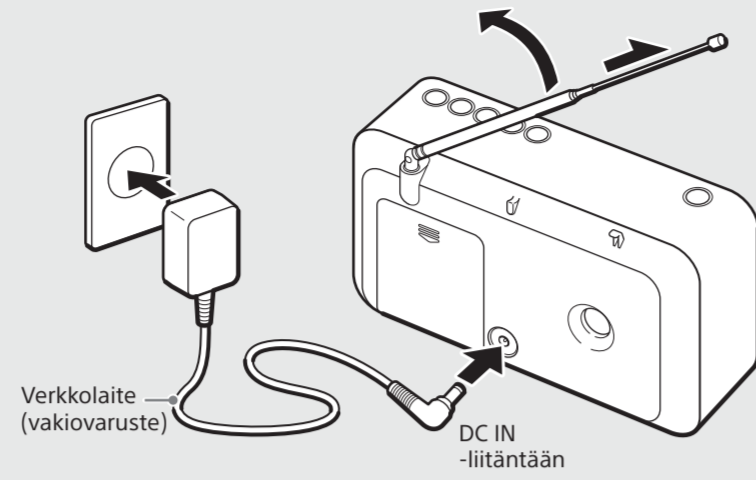
©2013 Sony Corporation

RDS DAB DAB+

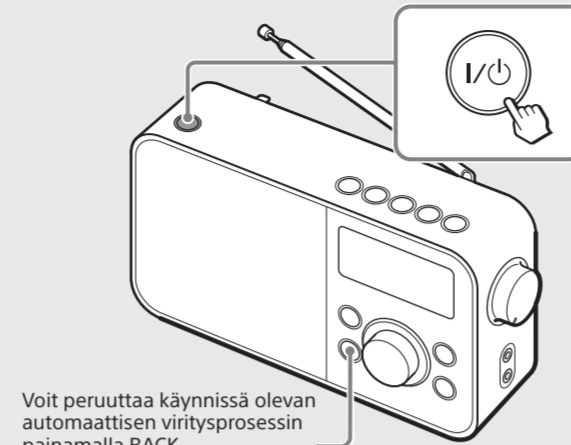
XDR-S60DBP

## Käytön aloittaminen

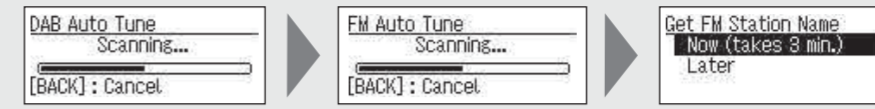
**1** Liitä radio pistorasiaan ja vedä antenni ulos.

Verkkolaite  
(vakiovaruste)DC IN  
-liitäntään

**2** Kytke radioon virta.

Voit peruuttaa käynnissä olevan  
automaattisen viritysprosessin  
painamalla BACK.

Jos radioon kytketään virta ensimmäisen kerran, automaattinen viritys suoritetaan automaattisesti.



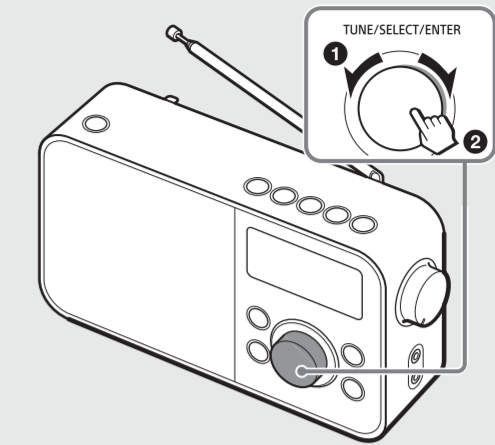
Voit valita, haluatko  
vastaanottaa FM-asemien  
nimet nyt tai myöhemmin.

### Vihjeitä

- Jos haluat suorittaa automaattisen virityksen uudelleen, katso "Uuden asemaluettelon tekeminen" alla.
- Voit halutessasi ladata FM-asemien nimet myöhemmin, sillä prosessi voi kestää pitkään asemien määrän mukaan. Lisätietoja FM-asemien nimien vastaanottamisesta on kohdassa "Asetusvalikon asetukset".

[MENU] → Edit FM Station List → Get FM Station Name

**3** Suorita automaattinen viritys valitsemalla "Now" tai "Later".

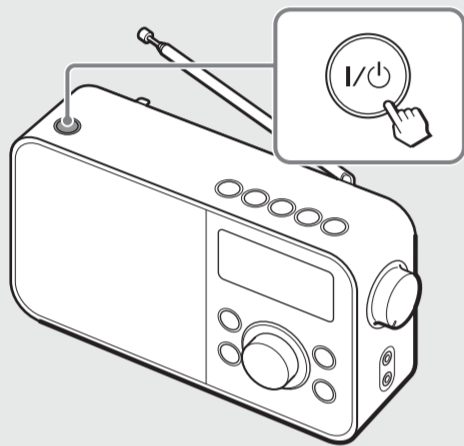


Suorita valinta  
kiertämällä  
säätökiekkoa (1) ja  
paina sitten kiekkoa (2).

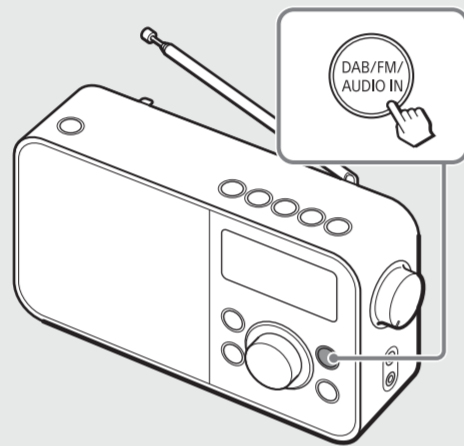
Kun automaattinen  
viritys on suoritettu,  
radio vastaanottaa  
automaattisesti virityksen  
aikana tallennetun  
DAB-asemaluettelon  
ensimmäisen aseman.

## Radion kuunteleminen

**1** Kytke radioon virta.

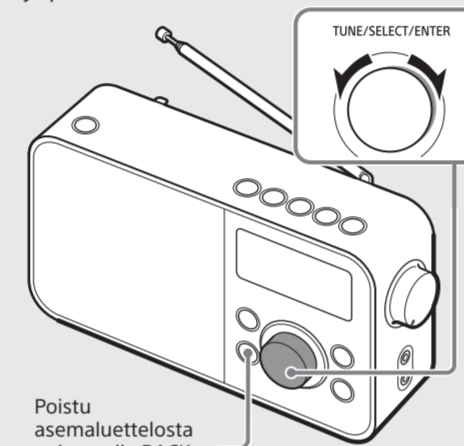


**2** Valitse kaista (DAB tai FM).



**3** Valitse haluttu asema tai palvelu.

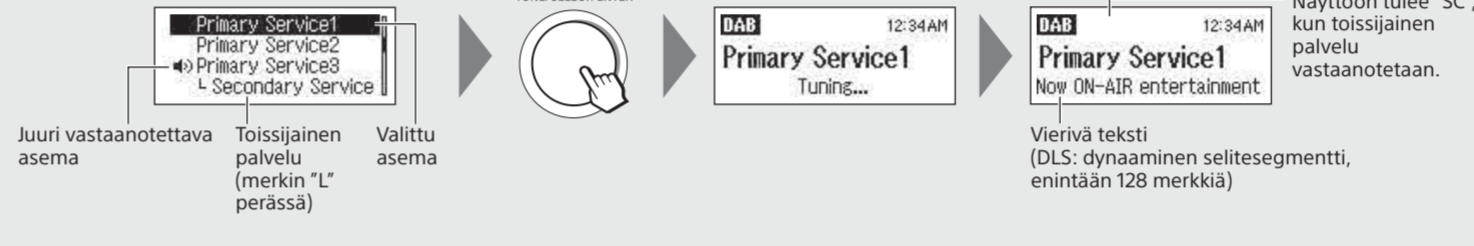
Suorita valinta kiertämällä säätökiekkoa ja paina sitten kiekkoa.



Poistu  
asemaluettelosta  
painamalla BACK.

Lisätietoja manuaalisesta virityksestä on kohdassa "Asetusvalikon asetukset".

### DAB



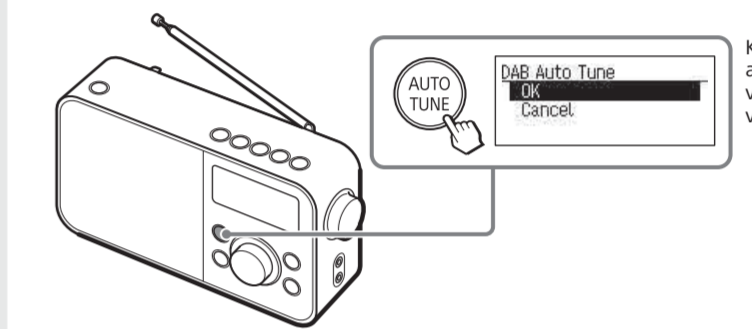
### FM



\* Näkyy vain silloin, kun RDS-tietoja on vastaanotettu.

## Uuden asemaluettelon tekeminen

Jos olet muuttanut toiselle alueelle tai olet palauttanut radion asetukset, suorita automaattinen viritys uudelleen. Valitse DAB tai FM\* ja paina sitten AUTO TUNE.



Käynnistä  
automaattinen  
viritysprosessi  
valitsemalla "OK".

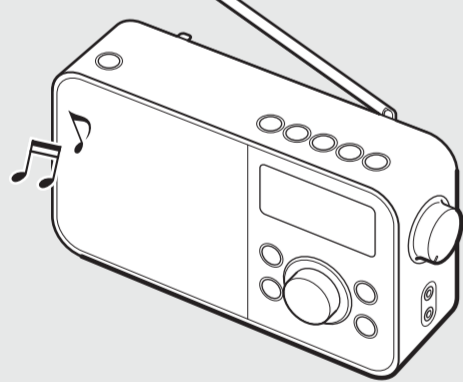
\* Vain silloin, kun viritystilaksi on asetettu "By Station List". Kun "Manual Tune" -tilassa painetaan AUTO TUNE, radio käynnistää hakuvirityksen. Lisätietoja on kappaleen "Asetusvalikon asetukset" kohdassa "FM Tune Mode".

## Asemien esiasettaminen

Esiasetta suosikkiasemat viiteen esiasetuspainikkeeseen. Voit esiasettaa kuhunkin viiteen painikkeeseen sekä DAB- että FM-aseman.

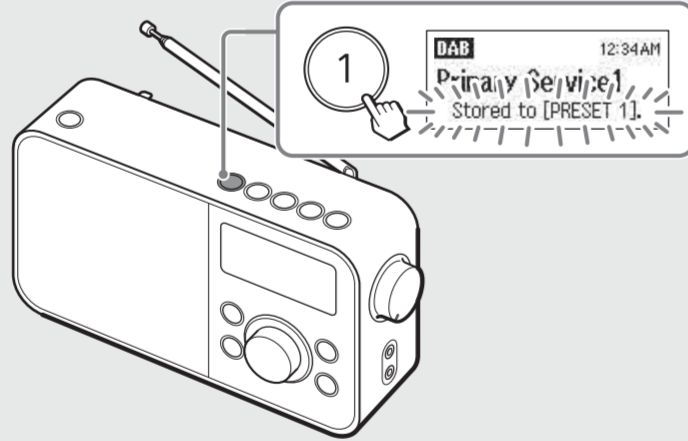
**1** Virityä halutulle asemalle.

Toimi yllä olevan kohdan "Radion kuunteleminen" vaiheissa 1-3 annettujen ohjeiden mukaan.



**2** Paina haluttua esiasetuspainiketta (1-5), kunnes näyttöön tulee "Stored to [PRESET x]."

Esimerkki: DAB-aseman esiasettaminen esiasetuspainikkeeseen "1"



**3** Voit esiasettaa toisen aseman toistamalla vaiheet 1-2.

### Esiasetettujen aseman vaihtaminen

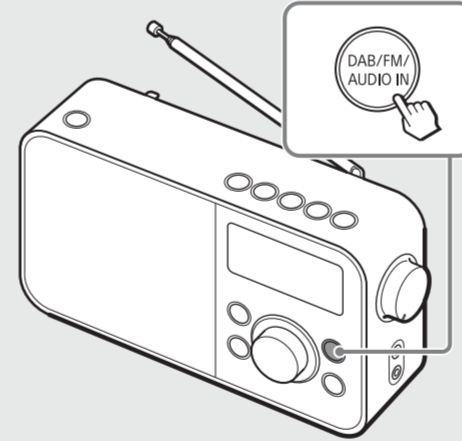
- 1 Virityä uusi asema.
- 2 Paina muutettavaa esiasetuspainiketta, kunnes näyttöön tulee "Stored to [PRESET x]". Valittuun painikkeeseen liittyvä esiasetettu asema vaihdetaan uuteen.

### Vihje

Esiasetettujen aseman vaihtaminen myös automaattisen virityksen suorittamisen jälkeen.

## Esiasetettujen aseman lähetyksen kuunteleminen

**1** Valitse kaista (DAB tai FM).



**2** Paina haluttua esiasetuspainiketta (1-5).

Esimerkki: kun esiasetuspainiketta "1" painetaan

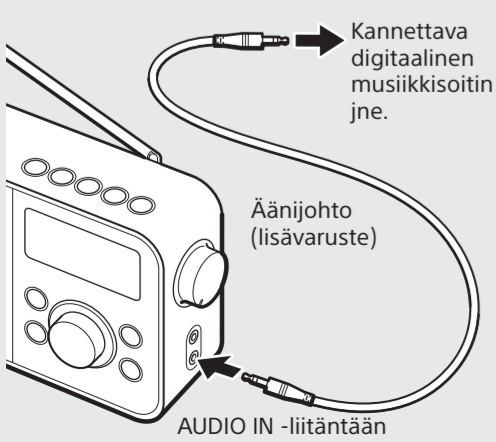


### Huomautus

Älä pidä esiasetuspainiketta painettuna, jotta esiasetusta ei muuteta vahingossa.

## Äänen kuunteleminen ulkoisesta laitteesta

**1** Liitä ulkoinen laite radioon.

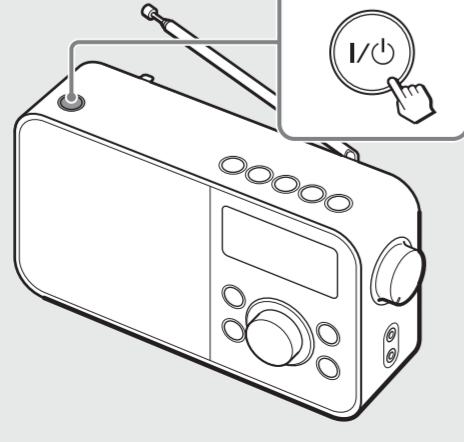


Kannettava digitaalinen musiikkisoitin jne.

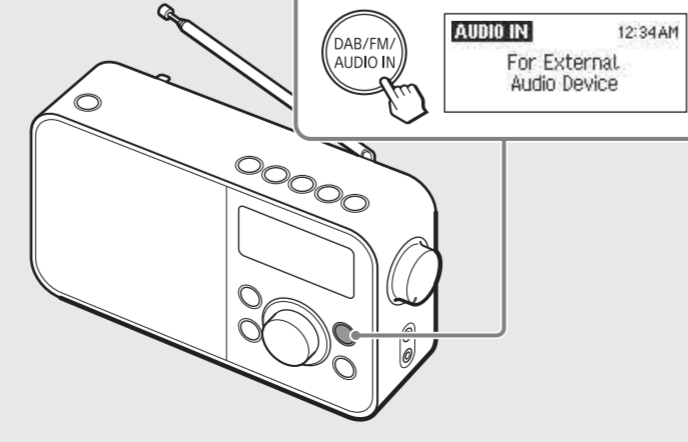
Äänijohto  
(lisävaruste)

AUDIO IN -liitäntään

**2** Kytke radioon virta.



**3** Valitse AUDIO IN.

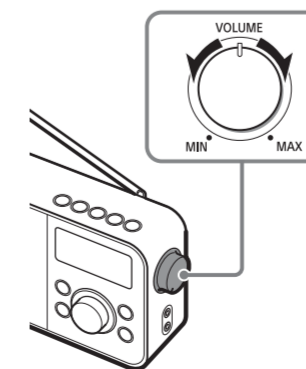


**4** Aloita yhdistetystä laitteesta valitun sisällön toisto.

### Huomautuksia

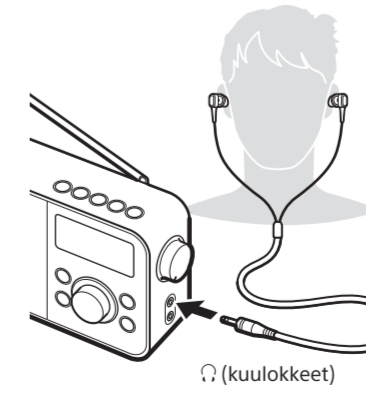
- Kun AUDIO IN on valittuna, radio sammuu automaattisesti noin 20 minuutin kuluttua, jos äänitulosignaalia ei ole.
- Kun AUDIO IN -liitännän kautta toistettava äänisisältö on alun perin stereomuodossa, vasen ja oikea stereokanava yhdistetään ja ääni toistetaan kaiuttimista monomuodossa.

## Äänenvoimakkuuden säätäminen



## Kuunteleminen kuulokkeilla

Liitä kuulokkeet, joissa on stereo- tai monominiliitin\* (lisävaruste).



Ω (kuulokkeet)

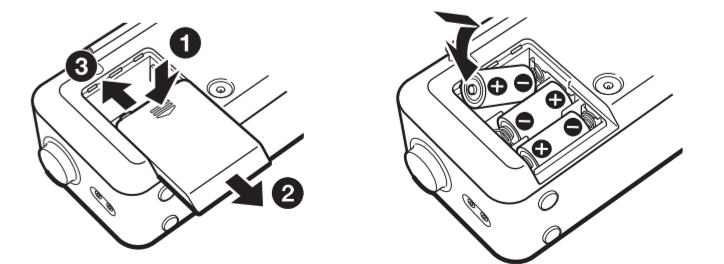
\* Kun kuuntelet stereoääntä monokuulokkeilla, kuulet äänen vain vasemmasta kanavasta.

## Radion käyttäminen paristoilla

Paina paristolokeron kantta kohdassa 1 ja työnnä sitä nuolen osoittamaan suuntaan 2.

Aseta laitteeseen pariston  
-puoli ensin.

Kolme (koon C)  
LR14-paristoa  
(lisävaruste)



Sulje kansi työntämällä sitä nuolen osoittamaan suuntaan 3, kunnes se napsahtaa paikalleen.

### Vihje

Näytössä näkyy "BATT", kun radiota käytetään paristoilla.

