



Pakuotės turinys

Sparčiosios sąrankos vadovas

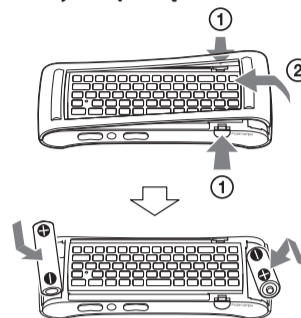
Tinklo laikmenų leistuvas
NSZ-GS7

Prijungimas

LT

- Tinklo laikmenų leistuvas
- Nuotolinio valdymo pultas (nuotolinis) (1)

Kaip įdėti maitinimo elementus į nuotolinio valdymo pultą



- Kintamosios srovės maitinimo laidas (maitinimo tinklo laidas) (1)
- R6 (AA dydžio) maitinimo elementai (2)

- Sparčiosios sąrankos vadovas (1)
- Darbo pradžia (1)
- Nurodymų vadovas ir kiti dokumentai

- IR (infraraudonųjų) spindulių imtuvas kabelis (1)

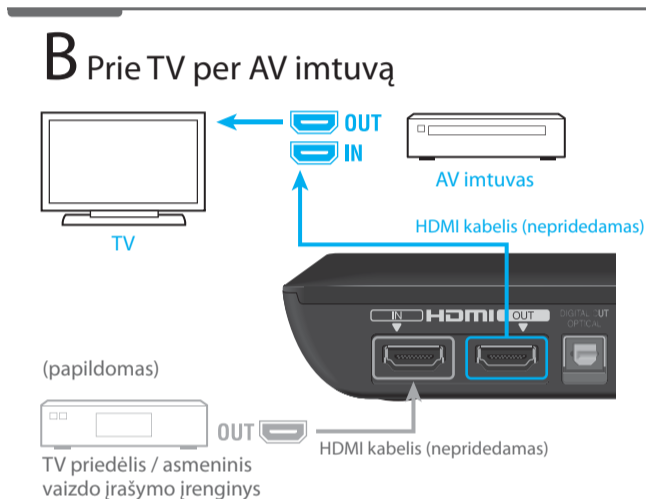
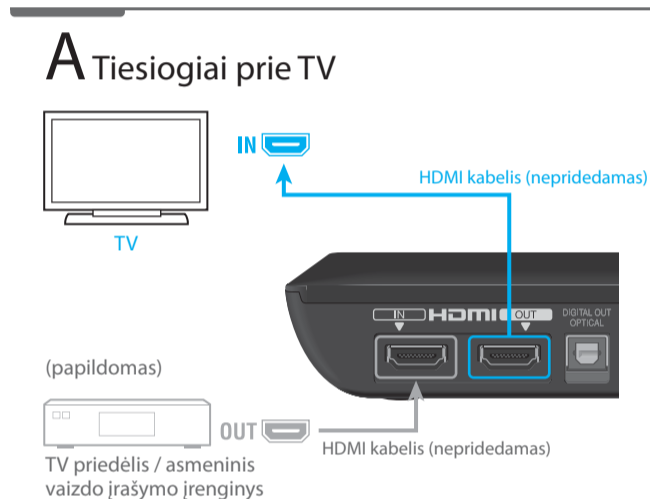
Kas tai?

IR blaster (IR spindulių imtuvas) leidžia valdyti prijungtus įrenginius nuotoliniu valdymu. Norėdami daugiau informacijos, žr. toliau esantį skyrelį „Kaip valdyti prijungtus įrenginius nuotoliniu valdymu“.



žingsnis 1 Prijungimas prie TV

Nurodymai, jeigu: A prie TV jungiate tiesiogiai.
: B jeigu prie TV jungiate per AV imtuvą
: C jeigu prijungimas skiriasi nuo toliau pavaizduotų schemų.



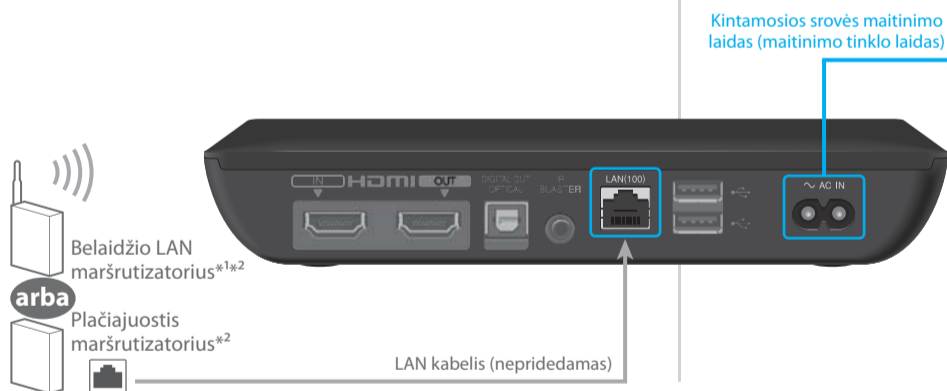
C Kitoks jungimas

Kitokių jungimo būdų žr. pagalbos vadovą.

Iš asmeninio kompiuterio
<http://www.sony.net/helpguide/r/networkplayer/>

Iš išmaniojo telefono

žingsnis 2 Pasiruošimas jungtis prie tinklo



*1 Jeigu naudojate belaidį ryšį, reikia nustatyti „Network Setup“ (Tinklo sąranką) „Initial Setup“ (Pradinės sąrankos) vediklyje (4 žingsnyje).
*2 Reikiamą MAC adresą galite rasti pradinės sąrankos vediklyje (4 žingsnyje). Pasirinkite „Explain step“ (paaiškinti žingsnį) ekrane „Connect to the Internet“ (prisijungti prie interneto).

žingsnis 3 Jungimas prie maitinimo šaltinio (maitinimo tinklo)

- ① Prijunkite prie maitinimo šaltinio (maitinimo tinklo)
- ② Pakeiskite TV įvesties nustatymą

Perjunkite TV įvesties ieškiklį, kad TV ekrane būtų rodomas leistuvo signalas. Tada pasirodys ekranas, vaizduojantis, kaip nustatyti nuotolinio valdymo pultą.

Pastaba
Jis atsiras tik pirmą kartą nustatant leistuvą.

žingsnis 4 Paleiskite „Initial Setup“ (Pradinės sąrankos) vediklį

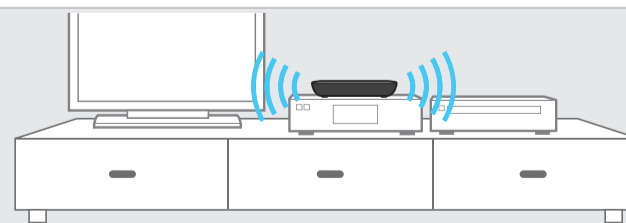
Laikykitės „Initial Setup“ (Pradinės sąrankos) nurodymų, rodomų ekrane.

- Ekranas gali būti tamsus kelias sekundes po to, kai pasirodo „Sony“ logotipas, tada pasirodo „Initial Setup“ (Pradinės sąrankos) ekranas.
- Kai pasirodo „Initial Setup“ (Pradinės sąrankos) ekranas (vaizduojamas leistuvo ir nuotolinio valdymo pultą laikiančios rankos paveikslėlis), paspauskite ir laikykite nuspaudę **+** (įvesti) nuotolinio valdymo pultui su leistuvu suporuoti.
- Užbaikite „Network Setup“ (Tinklo sąranką) procesą, kitaip nebus galima užverti „Initial Setup“ (Pradinės sąrankos) vediklio.
- „Initial Setup“ (Pradinės sąrankos) nustatymas trunka apie 15 minučių.

Kaip valdyti prijungtus įrenginius nuotolinio valdymo pultu

Leistuvas pateikiamas kartu su įmontuotu IR blaster (IR spindulių imtuvu), kuris priima nuotolinio valdymo komandas ir siunčia jas į įvairius prijungtus įrenginius, kad galėtumėte juos valdyti nuotoliniu būdu. Ši funkcija veikia, kai leistuvą įjungtas.

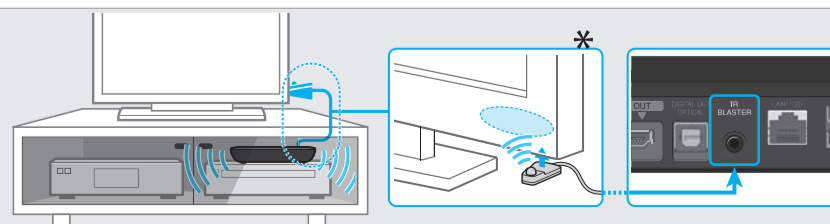
Kai leistuvą pastatote arti prijungto įrenginio (kaip pavaizduota dešinėje), įrenginį galite valdyti nuotolinio valdymo pultu, įskaitant ir TV ar AV imtuvo garsumo nustatymo veiksmus.



Vis dėlto, jeigu leistuvą pastatote tokioje vietoje, kurioje IR signalai jo nepasiekia, įmontuotu IR blaster (IR spindulių imtuvu) prijungtų įrenginių valdyti negalite. Tokiu atveju pridedamą IR blaster (IR spindulių imtuvą) prijunkite taip:

- ① Prijunkite IR blaster (IR spindulių imtuvą) kabelį prie leistuvo.
- ② IR blaster (IR spindulių imtuvą) padėkite taip, kad infraraudonųjų spindulių siūstuvus būtų nukreiptas į IR imtuvą (jutiklį), esantį ant įrenginio, kurį norite valdyti, kaip pavaizduota dešinėje.

IR blaster (IR spindulių imtuvas)



* IR imtuvo vieta gali skirtis pagal naudojamą gamini.

Nesklandumų šalinimas

Nėra vaizdo (ekranas tamsus).

- Įsitikinkite, kad saugiai prijungtas kintamosios srovės maitinimo laidas (maitinimo tinklo laidas).
- Įsitikinkite, kad visi jungiamieji kabeliai prijungti patikimai. (Ypač svarbu, kad HDMI IN ir OUT būtų prijungti tinkamai.)
- Pakeiskite televizoriaus įvesties nustatymą, kad būtų rodomas šio leistuvo signalas.
- Įsitikinkite, kad energijos indikatorius šviečia baltai, kaip pavaizduota toliau.



Energijos indikatorius

- Pabandykite atlikti šiuos veiksmus:
 - Išjunkite ir vėl įjunkite leistuvą.
 - Išjunkite ir vėl įjunkite prijungtą įrenginį.
 - Atjunkite ir vėl prijunkite HDMI kabelį.
 - Ištraukite kintamosios srovės maitinimo laidą (maitinimo tinklo laidą) iš leistuvo ir po maždaug dviejų minučių vėl jį prijunkite.
- HDMI OUT lizdas prijungtas prie autorių teisių apsaugos technologijos nepalaikančio DVI įrenginio.

Leistuvo nepavyksta prijungti prie interneto.

- Įsitikinkite, kad LAN maršrutizatorius ar belaidžio LAN maršrutizatorius įjungtas.
- Įsitikinkite, kad naudojant laidinio tinklo ryšį LAN kabelis prijungtas tinkamai.
- Patikrinkite LAN maršrutizatoriaus ar belaidžio LAN maršrutizatoriaus nustatymus. Išsamios informacijos žr. prie LAN maršrutizatoriaus ar belaidžio LAN maršrutizatoriaus pridėtoje naudojimo instrukcijoje.
- Perkelkite leistuvą ir belaidžio LAN maršrutizatorių arčiau vienas kito. Belaidžiam LAN ryšiui įtaką daro aplinka (sienos medžiaga, radijo bangų priėmimo sąlygos, tarp leistuvo ir belaidžio LAN maršrutizatoriaus esančios kliūtys ir t. t.).
- Leistuvą laikykite atokiai nuo įrenginių, kurie naudoja 2,4 GHz dažnių diapazoną (mikrobangų krosnelių, „Bluetooth“, belaidžių skaitmeninių įrenginių), arba šiuos įrenginius išjunkite. Šie įrenginiai gali trikdyti ryšį tarp leistuvo ir belaidžio LAN maršrutizatoriaus.
- Jeigu prie interneto negalite prisijungti „Wi-Fi“ ryšiu, įsitikinkite, kad neprijungtas LAN kabelis. Leistuvus teikia prioritetą LAN, o ne „Wi-Fi“ ryšio.

Vaizdas iš TV priedėlio išvedamas netinkamai (per AV imtuvą).

- Įsitikinkite, kad HDMI kabeliai patikimai prijungti prie TV priedėlio ir imtuvo.
- Išjunkite TV priedėlį ir vėl jį įjunkite.
- Jeigu vaizdas vis dar neišvedamas tinkamai, iš naujo prijunkite TV tiesiai prie leistuvo, o AV imtuvą ir leistuvą sujunkite optiniu skaitmeniniu kabeliu, kaip pavaizduota toliau.



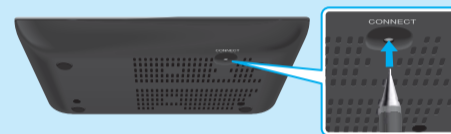
- Kai šis leistuvai ir TV sujungti HDMI kabeliais per AV imtuvą, vaizdai gali būti rodomi netinkamai dėl autorių teisių apsaugos funkcijos, kurią turi kai kurie TV priedėliai. Tokiu atveju susisiekite su kabelinės / palydovinės TV operatoriais.

Neveikia nuotolinio valdymo pultas.

- Įsitikinkite, kad tinkamai įdėti maitinimo elementai.
- Nuotolinio valdymo pultu naudokitės jam esant arčiau leistuvo.
- Atjunkite ir vėl prijunkite kintamosios srovės maitinimo laidą (maitinimo tinklo laidą).

- Pakartotinį suporavimą atlikite laikydamiesi toliau nurodytos procedūros.

- 1 Nuspauskite CONNECT mygtuką, esantį leistuvo apačioje, plonu, smailiu daiktu, pvz., rašiklio galu ar pan.
- 2 Laikykitės ekrane pateiktų instrukcijų.



Plonu, smailiu daiktu, pvz., rašiklio galu, nuspauskite CONNECT mygtuką.

- Jeigu tam tikrą laikotarpį nuotolinio valdymo pulto lietimui jautrus laukelis nebuvo liestas, jis nereaguos į bandymus jį valdyti. Norėdami vėl jį naudoti, palaikykite nuotolinio valdymo pultą pakeltą arba, spustelėję lietimui jautrų lauką, kelioms sekundėms nukelkite nuo jo pirštą.
- Neuždenkite viršutinės kairiosios nuotolinio valdymo pulto dalies, nes toje vietoje yra antena. Jeigu uždengsite anteną, nuotolinio valdymo pultas gali sugesti arba veikti netinkamai.

Kitos savybės

„Sony“ klientų pagalba

Apsilankykite vienoje iš šių svetainių:

Europos ir JK klientams

<http://support.sony-europe.com/>

Azijos ir Ramiojo vandenyno bei Afrikos klientams

<http://www.sony-asia.com/support/>