

SONY

4-408-154-11(2) (CZ-SK)

STR-DH830/STR-DH730

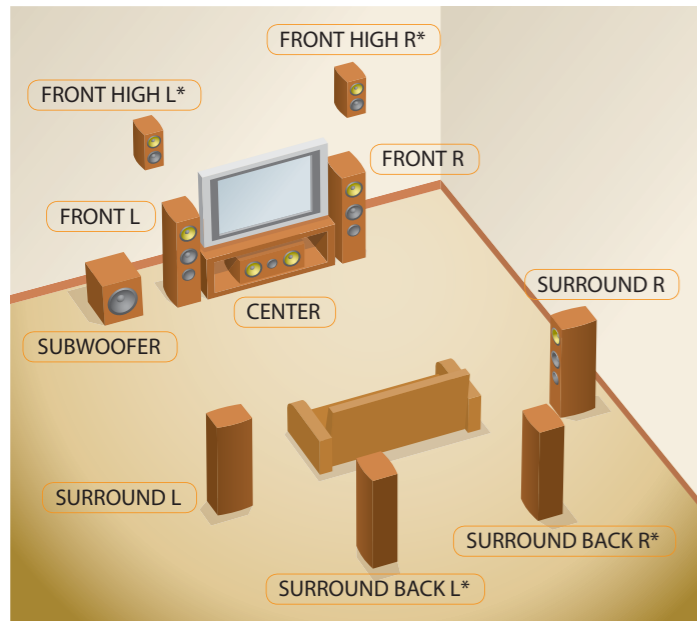


Další informace naleznete v návodu k obsluze. /
Podrobné informácie nájdete v Návode na použitie.

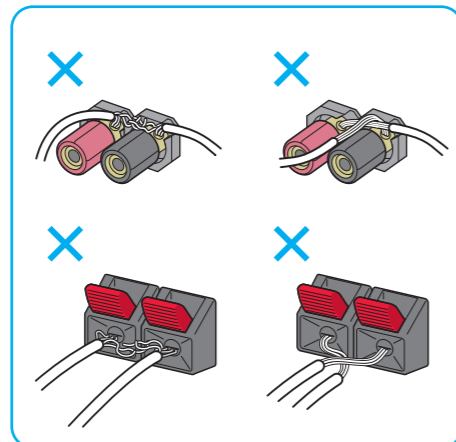
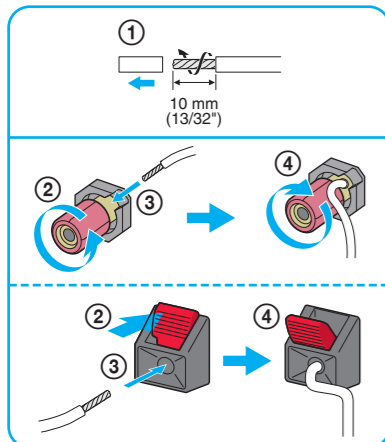
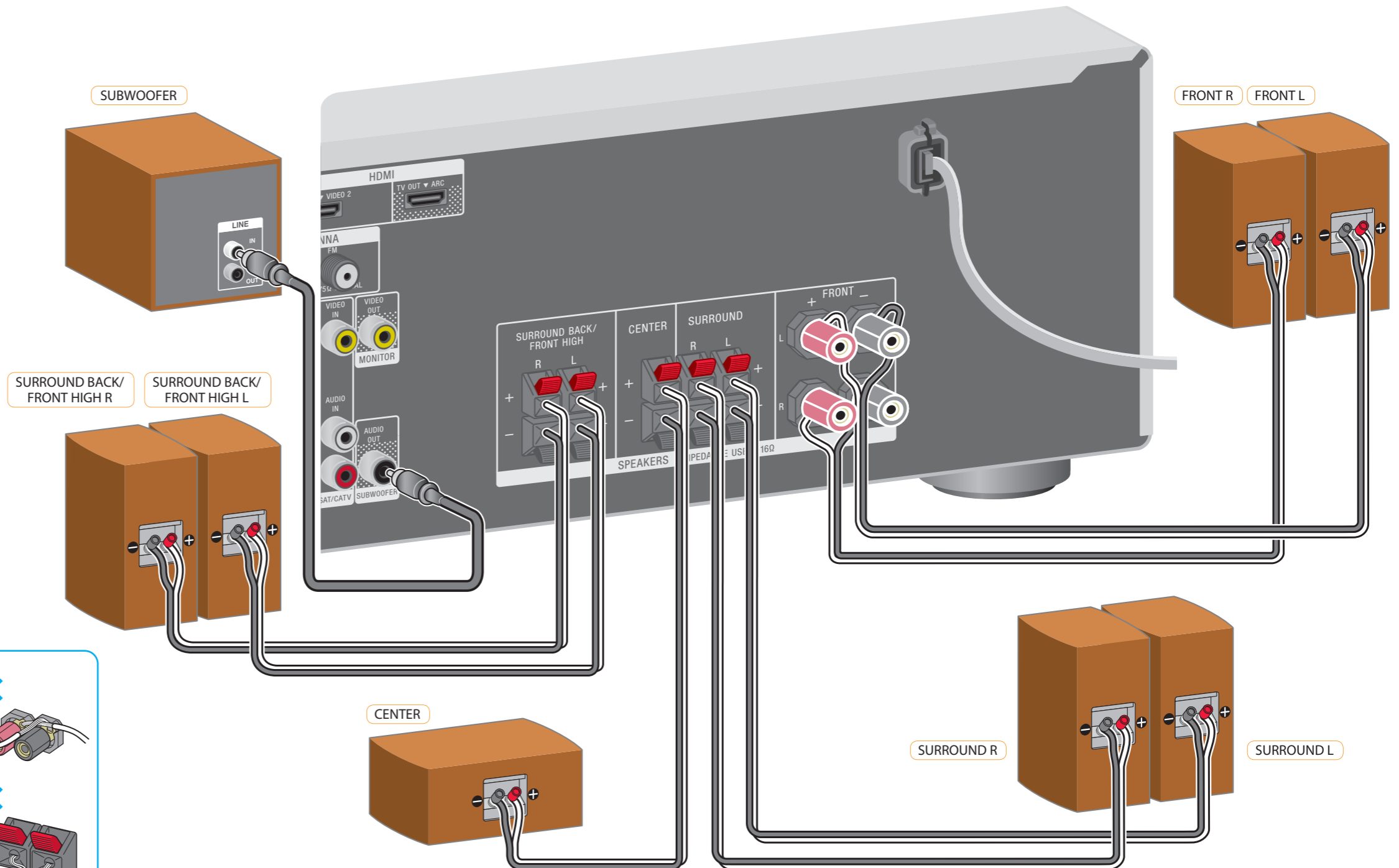
Průvodce rychlým nastavením / Sprievodca rýchlym nastavením

Sony Corporation © 2012

1 Instalace a připojení reproduktorů / Inštalácia a pripojenie reproduktorov

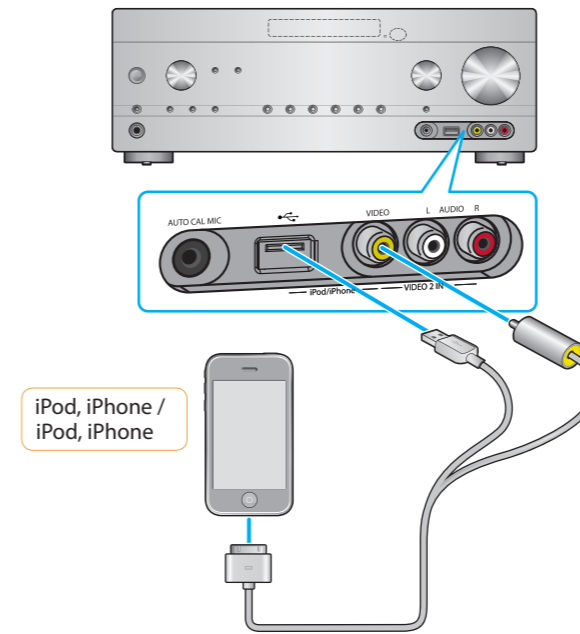
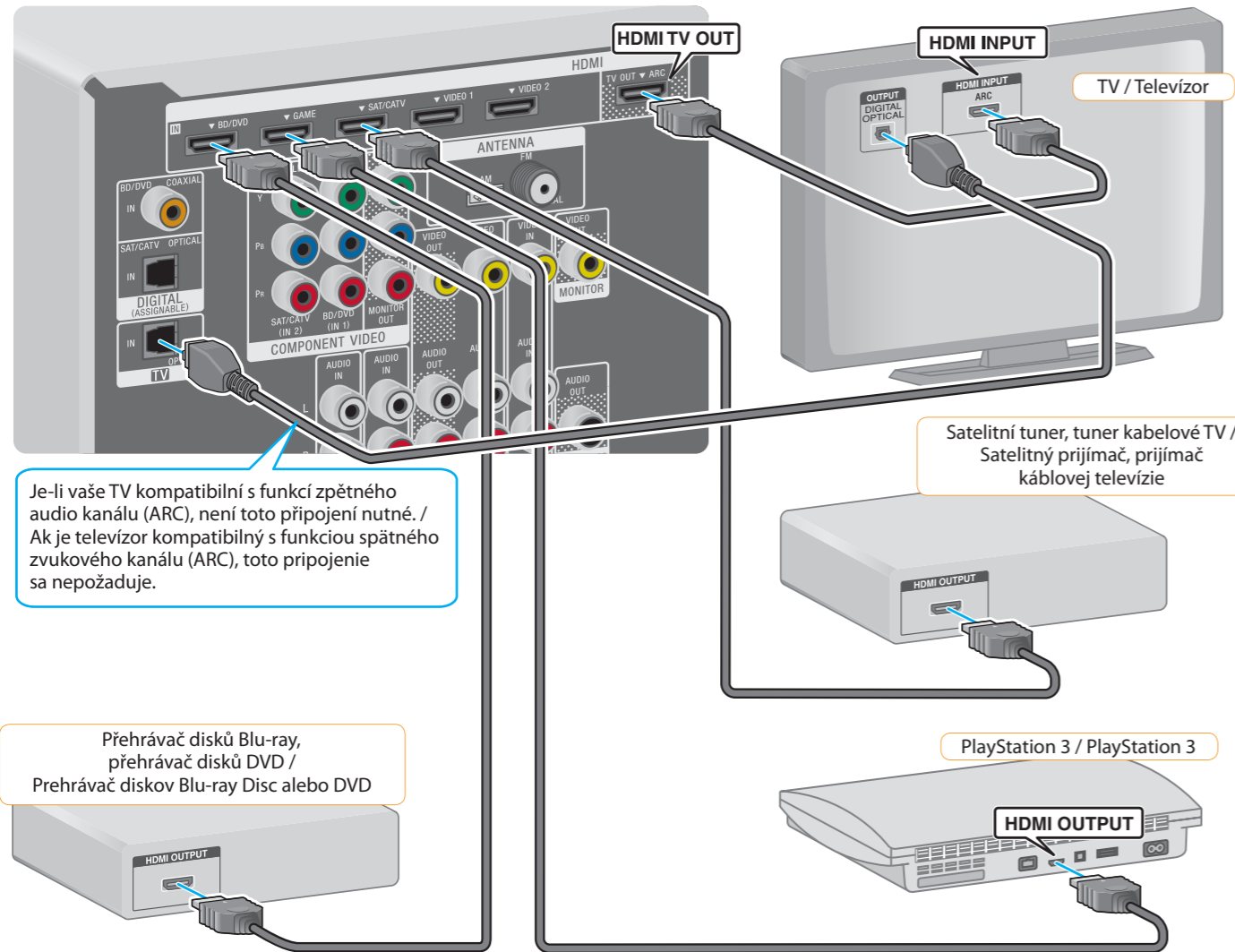


* Nelze současně používat zadní prostorové reproduktory a přední výškové reproduktory. /
Zadné reproduktory na priestorový zvuk a predné horné reproduktory nemôžete používať súčasne.



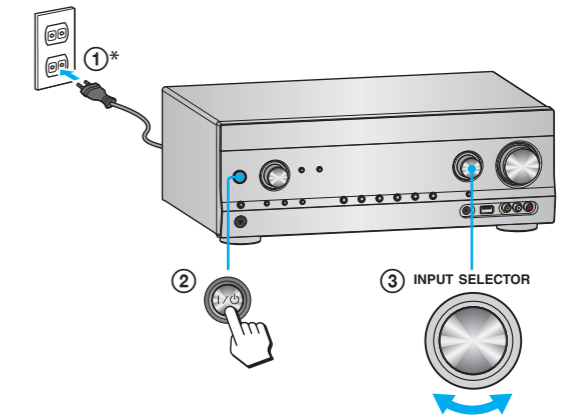
Kabely pro připojení nejsou součástí dodávky. / Káble používané na pripojenie nie sú súčasťou dodávky.

2 Připojení dalších zařízení / Pripojenie ďalších zariadení



Kabely pro připojení nejsou součástí dodávky. /
Káble používané na pripojenie nie sú súčasťou dodávky.

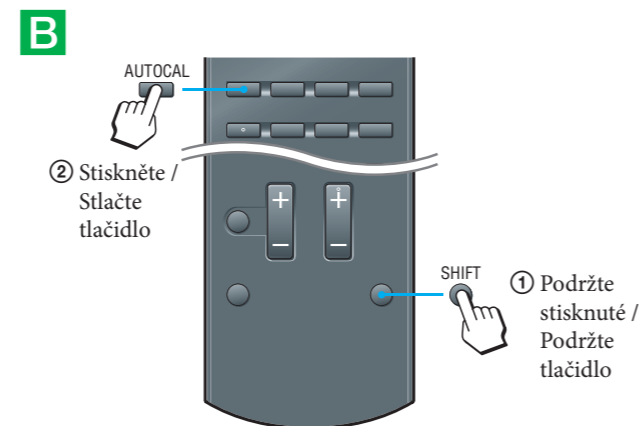
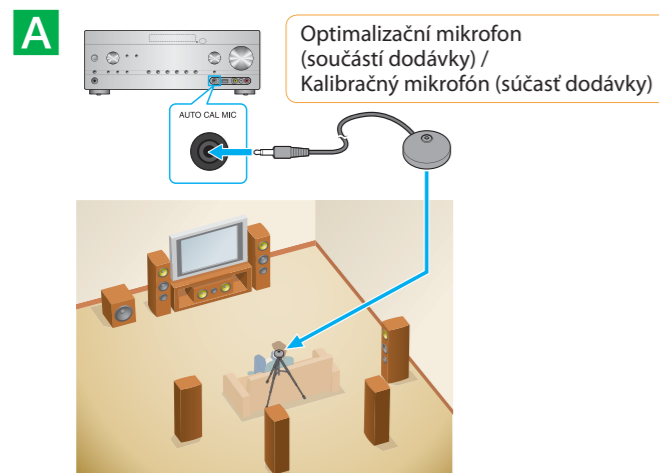
3 Příprava receiveru / Příprava prijímača



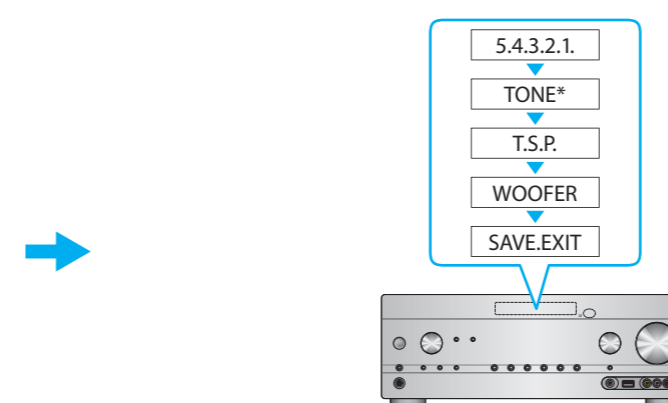
I/⏻ : zapnuto/pohotovostní režim / zapnúť/pohotovostný režim

* Tvar síťového kabelu a zásuvky se liší podle oblasti. /
Tvar sieťovej šnúry (napájacieho kábla) a sieťovej zásuvky sa liší v závislosti od oblasti.

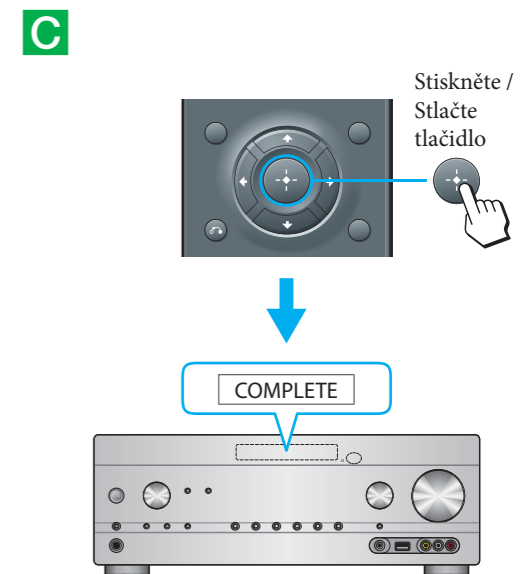
4 Použití funkce AUTO CALIBRATION / Používanie funkcie AUTO CALIBRATION



Spustí se funkce automatické kalibrace. /
Spustí sa funkcia automatickej kalibrácie.



* Další informace o chybových kódech naleznete v sekci „Seznam zpráv po provedení automatické kalibrace“ v kapitole „Použití funkce AUTO CALIBRATION“ v návodu k obsluze. /
Podrobné informácie o kódach chýb nájdete v Návode na použitie. Pozrite si časť Zoznam hlásení po meraní automatickej kalibrácie v kapitole Používanie funkcie AUTO CALIBRATION.



Ujistěte se, že jste před provedením automatické kalibrace zvolili správné rozmístění reproduktorů. /
Skôr než vykonáte automatickú kalibráciu, vyberte šablónu pre reproduktory.