

IC-inspelare

Bruksanvisning



ICD-SX2000

4-579-962-11(1) (SV)



Se hjälpguiden

Detta är bruksanvisningen, som innehåller information om IC-inspelarens grundläggande funktioner. Hjälpguiden finns online.

Se hjälpguiden när du vill få mer information, anvisningar om handhavande och lösningar på eventuella problem.

http://rd1.sony.net/help/icd/s20/h_ce/



Kontrollera medföljande delar

- IC-inspelare (1)
- Fodral (1)
- Vindskydd (1)
- USB-anslutningskabel (1)
- Bruksanvisning (detta ark)
- Garantikort
- Programmet Sound Organizer 2 (installationsfilen är lagrad i det inbyggda minnet så att du kan installera det på datorn)

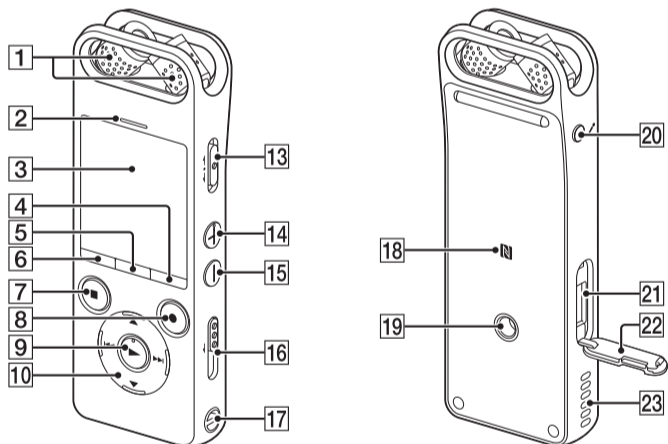
Tillbehör

- Electret-kondensatormikrofon ECM-CS3, ECM-TL3
- USB-nätadapter AC-UD20

Obs!

Vissa modeller och tillbehör är inte tillgängliga i alla länder och regioner.

Delar och kontroller



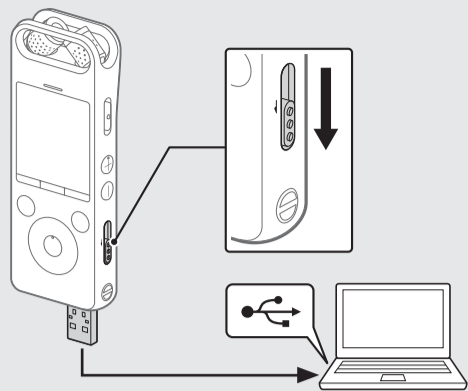
- Inbyggda mikrofoner
- Volymindikator
- Teckenfönster
- OPTION, knapp
- T-MARK (spårmarke), knapp
- BACK/HOME, knapp
- STOP, knapp
- REC/PAUSE (spela in/pausa), knapp, inspelningsindikator
- ▶ (spela upp/bekräfta), knapp^{*1}
- Kontrollknapp (▲ DPC (Digital Pitch Control), ▼ A-B (repetera A-B), ◀ (granska/snabbspola bakåt), ▶▶ (avlyssna/snabbspola framåt))
- (hörlurar)-uttag
- USB-kontaktskydd (USB-kontakten är indragen bakom skyddet)
- POWER•HOLD, reglage^{*2}
- VOL + (volym +), knapp^{*1}
- VOL - (volym -), knapp
- USB-reglage
- Hål för rem (rem medföljer inte)
- (N-Mark) (håll en smarttelefon med NFC-funktion vid märket för att upprätta NFC-parkoppling)
- Hål för stativ (stativ medföljer inte)
- (mikrofon), uttag
- microSD-kortplats (kortplatsen finns under skyddet)
- Kortplatsskydd
- Inbyggd högtalare

^{*1} Knapparna ▶ (spela upp/bekräfta) och VOL + (volym +) har en upphöjd punkt. Använd punkten som referens när du använder IC-inspelaren.

^{*2} IC-inspelaren startas om när du för POWER•HOLD-reglaget till POWER och håller det intryckt i minst åtta sekunder. Detaljerade anvisningar finns i hjälpguiden.

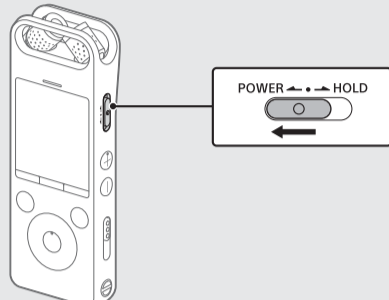
Så fungerar din nya IC-inspelare

Ladda



- Ladda IC-inspelaren.**
Dra USB-reglaget i pilens riktning och sätt i USB-kontakten i USB-porten på den påslagna datorn.
När batteriet är fulladdat, visar batteriindikatorn FULL.
- Koppla från IC-inspelaren.**
Kontrollera att meddelandet "Accessing" inte längre visas i teckenfönstret. Läs sedan anvisningarna i hjälpguiden om hur du kopplar från IC-inspelaren på ett säkert sätt.

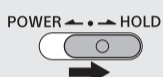
Starta



Håll POWER•HOLD-reglaget intryckt och dra det i riktning mot POWER tills teckenfönstret tänds.
Stäng av strömmen genom att dra POWER•HOLD-reglaget till POWER och hålla det intryckt tills "Power Off" visas i teckenfönstret.

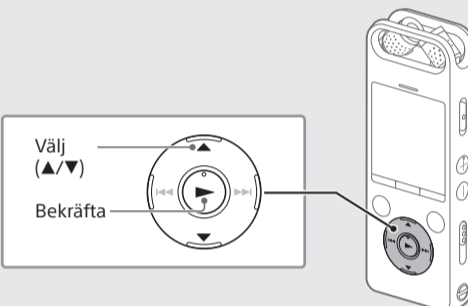
Förhindra oavsiktlig hantering (HOLD)

Dra POWER•HOLD-reglaget i riktning mot HOLD.



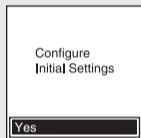
Inaktivera HOLD-läget genom att dra POWER•HOLD-reglaget mot mitten.

Ursprungliga inställningar



Första gången du startar IC-inspelaren, visas skärmen "Configure Initial Settings" i teckenfönstret. Då kan du välja visningspråk, ställa klockan och aktivera/inaktivera ljudsignalen.

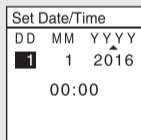
- Välj "Yes" för att bekräfta de ursprungliga inställningarna.**



- Välj visningspråk.**

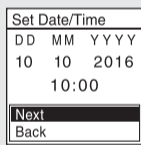
Du kan välja bland följande språk:
Deutsch (tyska), English (engelska)*, Español (spanska), Français (franska), Italiano (italienska), Русский (ryska), Türkçe (turkiska)
* Standardinställning

- Ställ in år, månad, dag, timme och minut.**



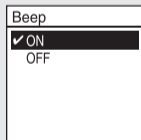
Tryck på BACK/HOME om du vill gå tillbaka till den föregående klockinställningen.

- Välj Next.**



- Aktivera eller inaktivera ljudsignalen genom att välja ON eller OFF.**

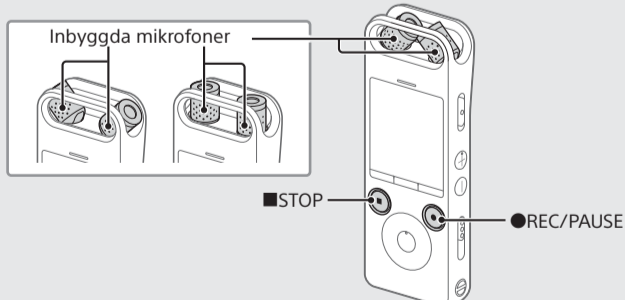
När de ursprungliga inställningarna är klara, visas bekräftelsemeddelandet och sedan HOME-menskyrmen.



Obs!

Du kan ändra de ursprungliga inställningarna när som helst. Detaljerade anvisningar finns i hjälpguiden.

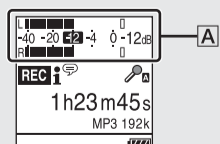
Spela in



- Se till att POWER•HOLD-reglaget är inställt på mittpositionen innan du börjar använda IC-inspelaren.
- Du kan välja olika inspelningsscener för varje situation genom att välja Scene Select på OPTION-meny.

- Justera med fingertopparna vinkeln på de inbyggda mikrofonerna så att de är vända mot inspelingskällan.**

- Tryck på REC/PAUSE.**
Inspelelingen startar och inspelningsindikatorn lyser röd.



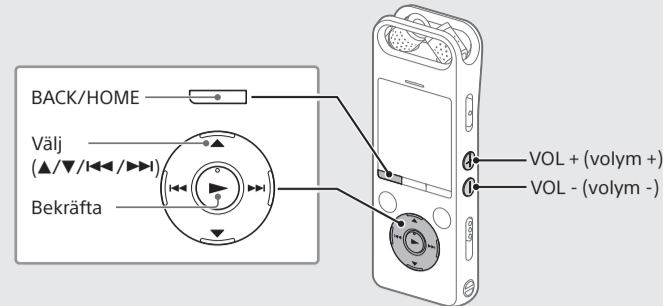
En volymindikator visas under inspelelingen så att du kan justera inspelningsvolymen (A).
Justera de inbyggda mikrofonernas orientering, avstånd från ljudkällan och känslighet så att inspelningsvolymen håller sig runt -12 dB, vilket är inom det optimala intervallet (se illustrationen ovan).

- Tryck på STOP för att stoppa inspelelingen.**

"Please Wait" visas först och därefter visas skärmen för inspelningsviloläge.

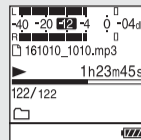
När du har stoppat inspelelingen, kan du trycka på ▶ för att spela upp filen du just har spelat in.

Lyssna



- Välj Recorded Files på HOME-meny.**
- Välj Latest Recording, Search by REC Date, Search by REC Scene eller Folders.**

- Välj önskad fil.**
Uppspelingen startar.



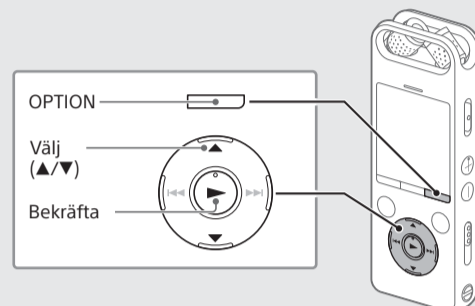
- Justera volymen genom att trycka på VOL + eller VOL -.**
- Tryck på STOP för att stoppa uppspelelingen.**

Lägga till ett spårmarke

Du kan lägga till ett spårmarke vid en punkt där du vill dela upp filen senare eller en punkt som du vill hitta under uppspelelingen. Du kan lägga till högst 98 spårmärken per fil.

Du kan också lägga till spårmärken under pågående inspeleling.

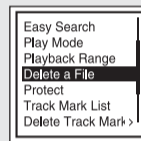
Radera



Obs!

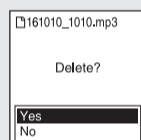
När du har raderat en fil kan du inte återställa den igen.

- Markera filen som du vill radera i listan med inspelade filer, eller spela upp filen som du vill radera.**
- Välj Delete a File på OPTION-meny.**



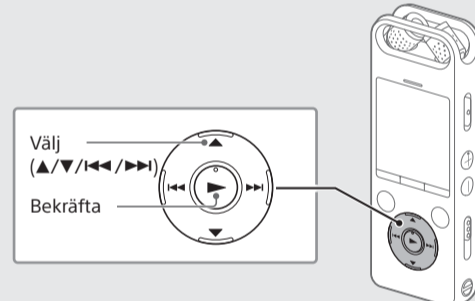
"Delete?" visas och den valda filen börjar spelas upp så att du kan bekräfta raderingen.

- Välj Yes.**



"Please Wait" visas tills den valda filen har raderats.

Hantering via smarttelefon (REC Remote)



Med Bluetooth-funktionen i IC-inspelaren kan du styra IC-inspelaren (spela in, ändra inspelningsinställningar och annat) via en smarttelefon.

Styra IC-spelaren via en smarttelefon

Du måste installera REC Remote på smarttelefonen och upprätta Bluetooth-parkoppling med IC-inspelaren.



- Sök efter REC Remote i Google Play™ eller App Store och installera appen på smarttelefonen.
- Välj REC Remote- Add Device (Pairing) på IC-inspelarens HOME-meny och följ anvisningarna på skärmen för att aktivera Bluetooth-funktionen.
- Starta REC Remote på smarttelefonen och välj ICD-SX2000 (IC-inspelaren) i listan med tillgängliga enheter. Detaljerade anvisningar finns i hjälpen till REC Remote och i handboken till smarttelefonen.
Nu kan du styra IC-inspelaren via smarttelefonen.

Aktivera eller inaktivera Bluetooth-funktionen på IC-inspelaren

- Välj REC Remote - Bluetooth ON/OFF på HOME-meny.
- Aktivera Bluetooth-funktionen genom att välja ON. Inaktivera funktionen genom att välja OFF.

