

STR-DA3700ES

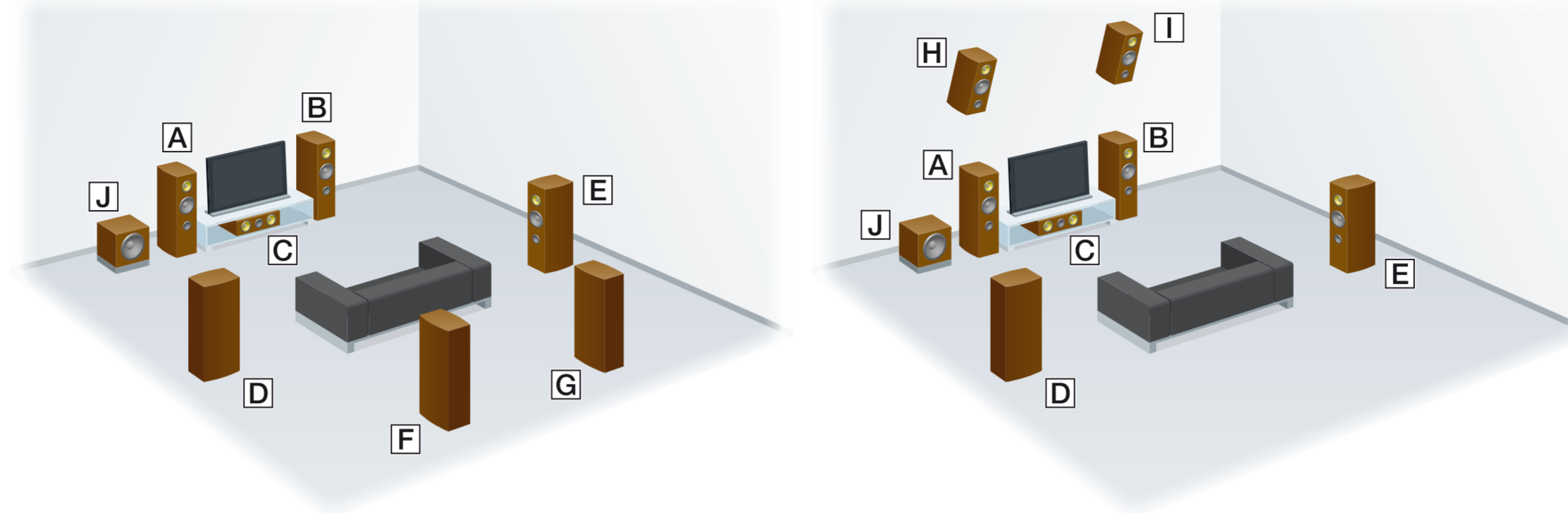
Kratki vodič za podešavanje

U ovom kratkom vodiču za podešavanje je objašnjeno kako da povežete zvučnike, subwoofer i Blu-ray Disc plejer kako biste mogli da uživate u višekanalnom surround zvuku. Za detalje pogledajte uputstva za upotrebu koja ste dobili uz risiver.



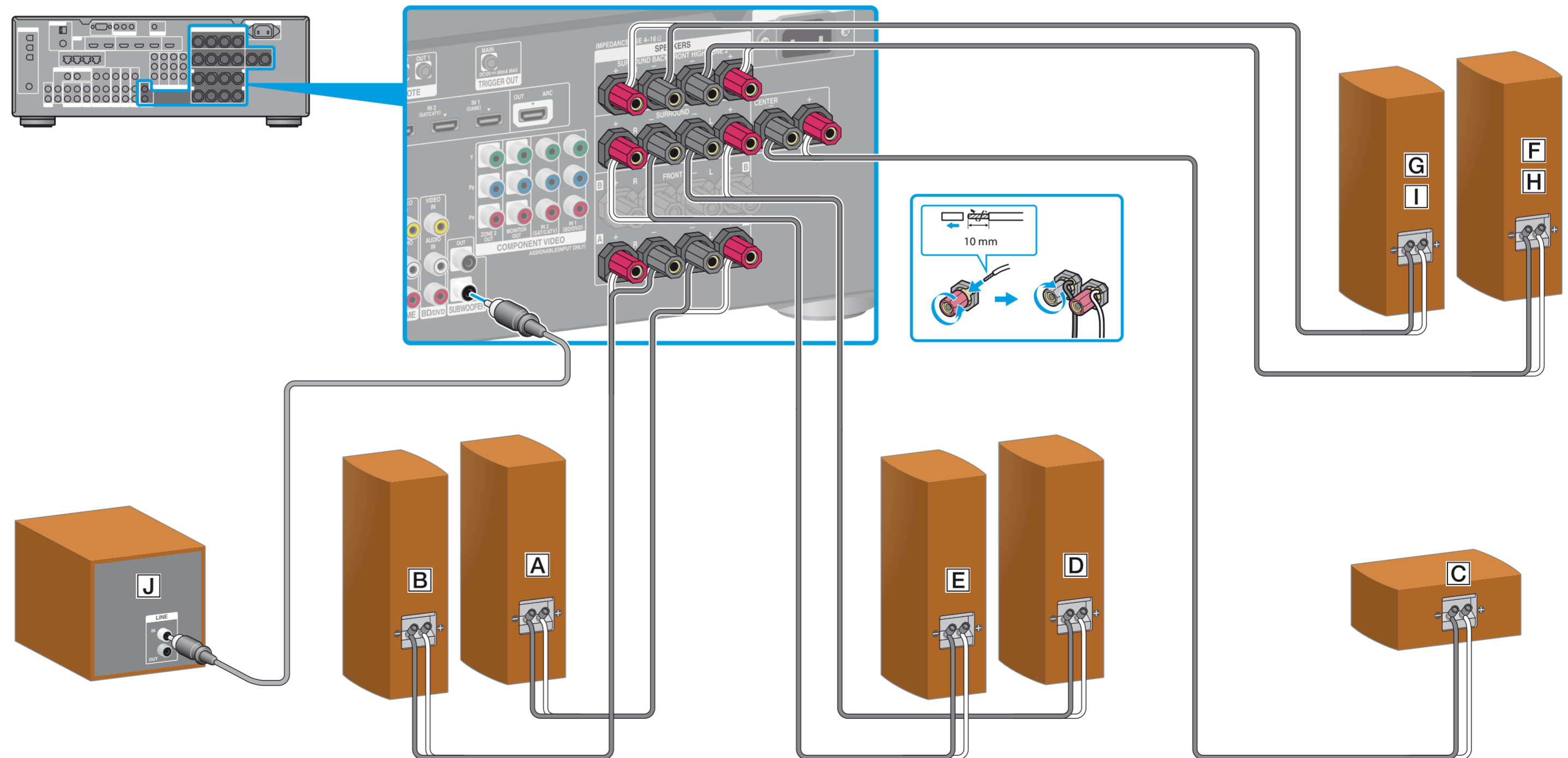
# 1 Postavljanje zvučnika

Na sledećim slikama su prikazani 7.1 sistemi zvučnika sa zadnjim surround zvučnicima ili prednjim gornjim zvučnicima. Postavite zvučnike u jednu od te dve konfiguracije.



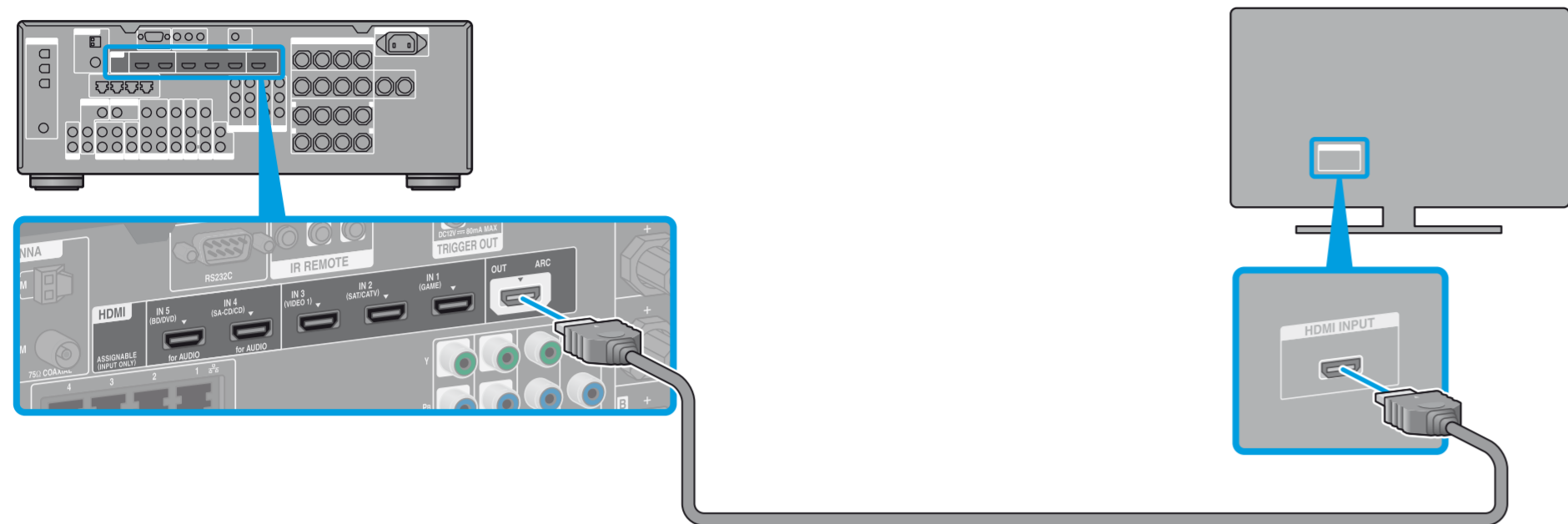
- A Prednji levi zvučnik
- B Prednji desni zvučnik
- C Centralni zvučnik
- D Levi surround zvučnik
- E Desni surround zvučnik
- F Zadnji levi surround zvučnik
- G Zadnji desni surround zvučnik
- H Gornji levi zvučnik
- I Gornji desni zvučnik
- J Subwoofer

# 2 Povezivanje zvučnika

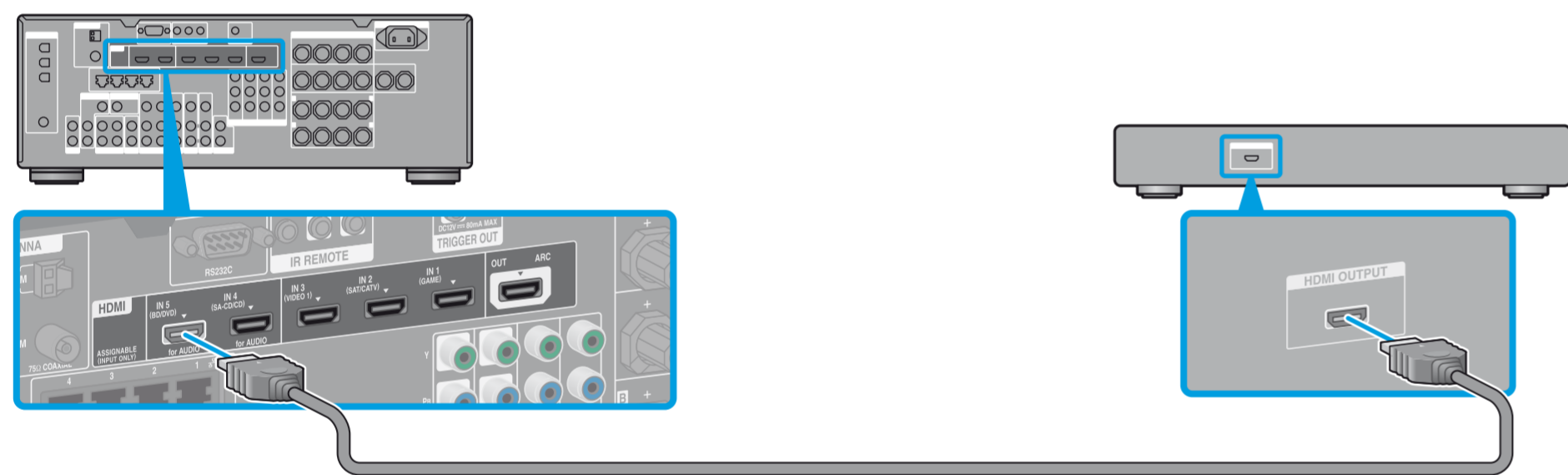


- 1 Postavljanje zvučnika
- 2 Povezivanje zvučnika
- 3 Povezivanje monitora
- 4 Povezivanje Blu-ray Disc plejera
- 5 Povežite sve kablove za napajanje na kraju
- 6 Uključivanje risivera
- 7 Podešavanje risivera

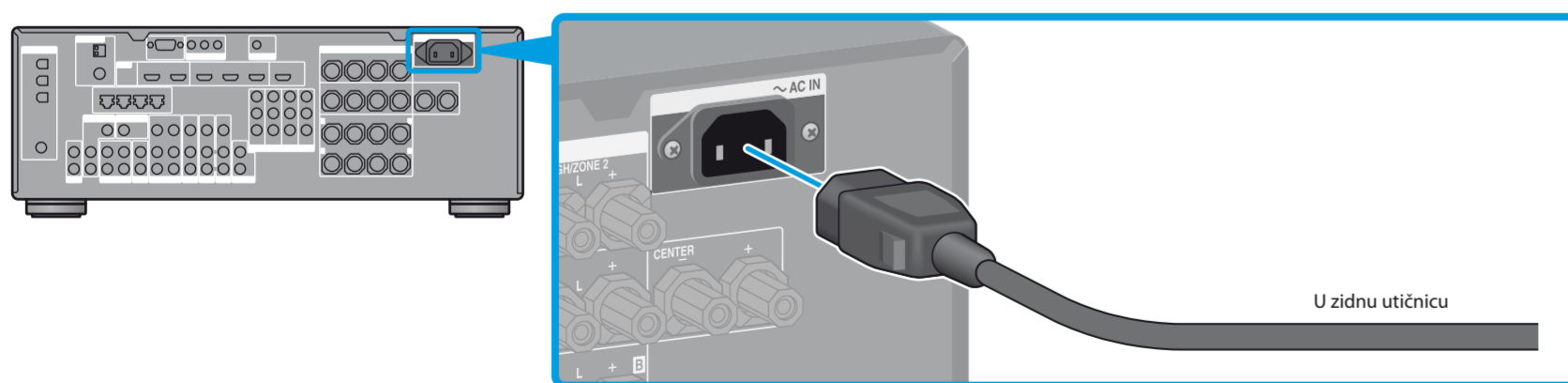
### 3 Povezivanje monitora



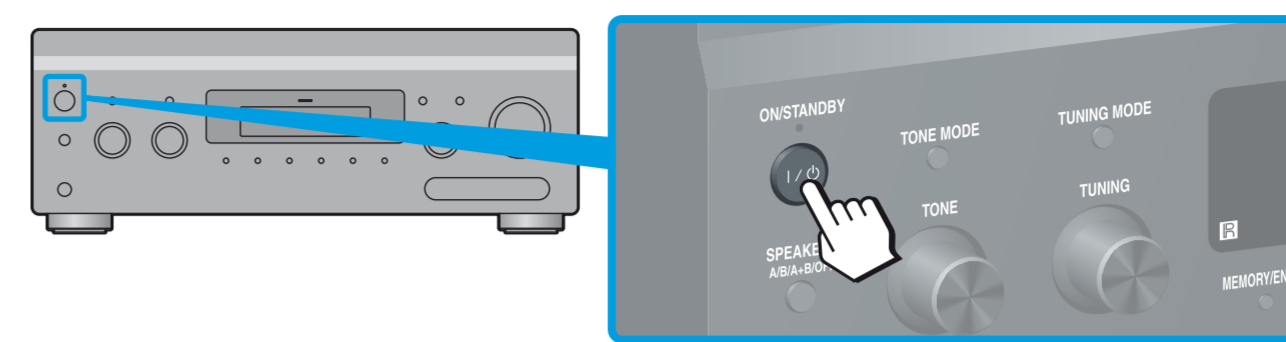
### 4 Povezivanje Blu-ray Disc plejera



### 5 Povežite sve kablove za napajanje na kraju



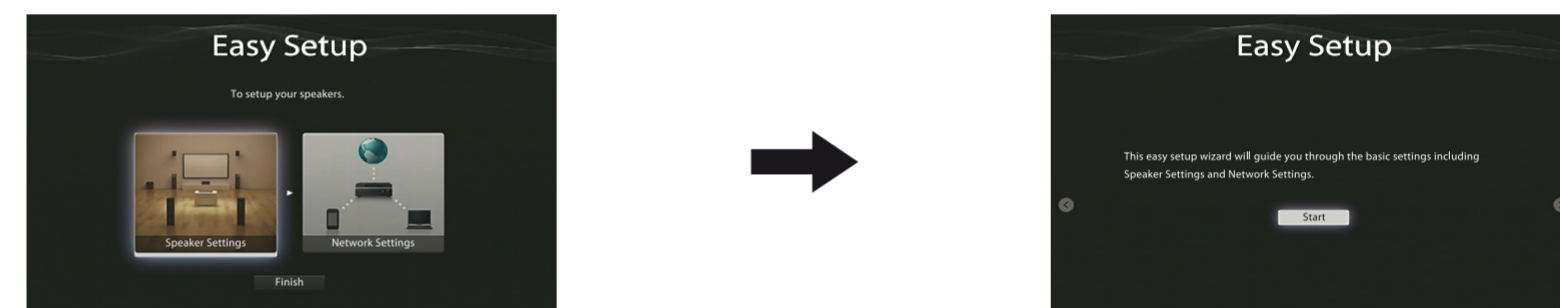
### 6 Uključivanje risivera



### 7 Podešavanje risivera

Promenite ulaz TV prijemnika na ulaz na koji je priključen risiver.

Kada prvi put uključite risiver, na TV ekranu će se prikazati EULA ekran. Prihvatite odredbe EULA ugovora da biste nastavili do ekrana Easy Setup, a zatim podesite risiver u skladu sa uputstvima na ekranu Easy Setup.



**Kada obavite korake od 1 do 7, pokrenite reprodukciju na Blu-ray Disc plejeru.**

#### Napomena

Podesite Blu-ray Disc plejer tako da može da emituje višekanalne audio signale. Za Sony Blu-ray Disc plejer, podesite „HDMI Audio Output“ na „Auto“ (od 1. septembra 2011.).

**Pomoću risivera jednostavno možete da uživate u video sadržajima sa Interneta.**



Kada povežete sve kablove i unesete podešavanja prikazana iznad, moći ćete da uživate u video snimcima sa Interneta tako što ćete risiver povezati sa ruterom putem LAN kabla i izabrati željeni sadržaj.

Za detalje o povezivanju LAN kabla, pogledajte „5: Povezivanje sa mrežom“ u uputstvima za upotrebu koja ste dobili uz risiver. Za detalje o upotrebi pogledajte odeljak „Internet video“ u uputstvima za upotrebu koja ste dobili uz risiver.