

Стерео слушалки

Упатство за употреба

4-300-615- (1)

©2011 Sony Corporation

MDR-AS21J

Македонски Стерео слушалки

Спецификации

Тип: Отворен, динамичен / Звучник: 13.5 mm, калотен тип / Капацитет на приемна моќ: 50 mW (IEC*) / Импеданса: 16 Ω at 1 kHz / Осетливост: 104 dB/mW / Опсег на фреквенција: 17 Hz – 22,000 Hz / Кабел: 1.2 m Litz кабел Y-тип / Приклучок: L-форма стерео мини приклучок / Маса: Приближ. 12 g (без кабел)

Испорачани делови

Рамка(1)

* IEC = International Electrotechnical Commission

Дизајнот и спецификациите се предмет на измена без претходна најава.

Мерки на претпазливост



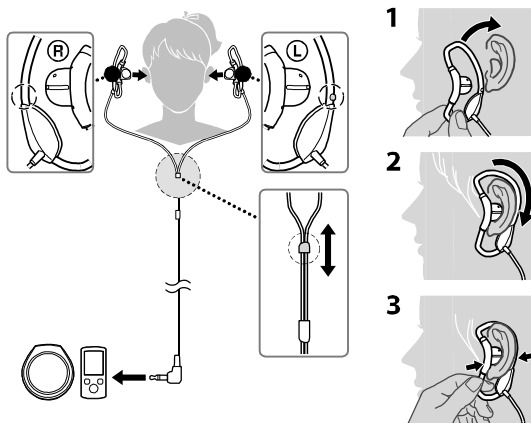
Многу силна музика може да ви го оштети слухот. За безбедност во сообраќајот, не ги носете додека возите автомобил или велосипед.

Забелешка за статичен електрицитет

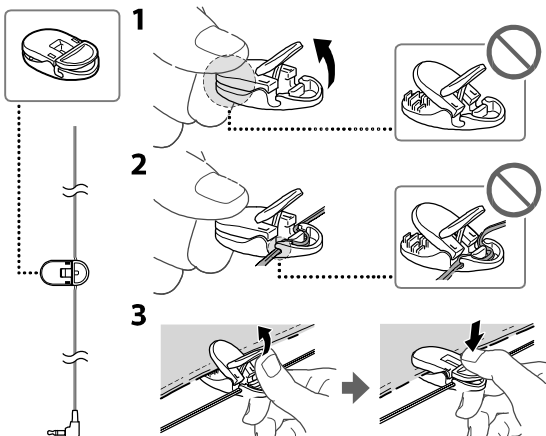
Статичен електрицитет собран во телото може да предизвика благо пецкање во ушите. За намалување на ефектот, носете облека направена од природни материјали.

- Не ги мијте слушалките.
- Иако овие слушалки се водоотпорни, избегнувајте слушалките да ги изложувате на прекумерна вода или потење. Ако во нив влезе вода или пот може да ги оштети. Ако звукот од слушалките се намали или престане, оставете ги да се исушат.

Отстранување на старата електронска и електрична опрема (Се применува во ЕУ и други Европски земји со одвоен систем за отстранување)



Како да ги користите



Стерео слушалки

Упатство за употреба

4-300-615- (1)

©2011 Sony Corporation

MDR-AS21J

Македонски Стерео слушалки

Спецификации

Тип: Отворен, динамичен / Звучник: 13.5 mm, калотен тип / Капацитет на приемна моќ: 50 mW (IEC*) / Импеданса: 16 Ω at 1 kHz / Осетливост: 104 dB/mW / Опсег на фреквенција: 17 Hz – 22,000 Hz / Кабел: 1.2 m Litz кабел Y-тип / Приклучок: L-форма стерео мини приклучок / Маса: Приближ. 12 g (без кабел)

Испорачани делови

Рамка(1)

* IEC = International Electrotechnical Commission

Дизајнот и спецификациите се предмет на измена без претходна најава.

Мерки на претпазливост



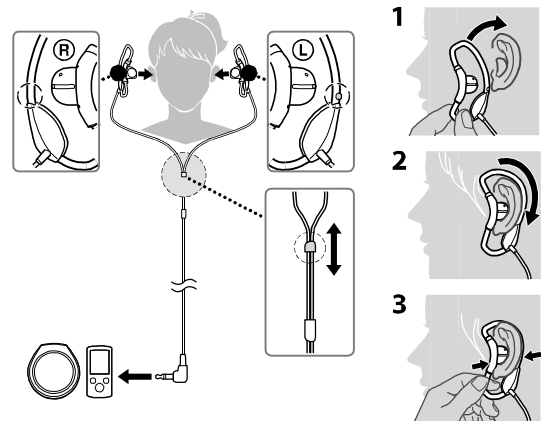
Многу силна музика може да ви го оштети слухот. За безбедност во сообраќајот, не ги носете додека возите автомобил или велосипед.

Забелешка за статичен електрицитет

Статичен електрицитет собран во телото може да предизвика благо пецкање во ушите. За намалување на ефектот, носете облека направена од природни материјали.

- Не ги мијте слушалките.
- Иако овие слушалки се водоотпорни, избегнувајте слушалките да ги изложувате на прекумерна вода или потење. Ако во нив влезе вода или пот може да ги оштети. Ако звукот од слушалките се намали или престане, оставете ги да се исушат.

Отстранување на старата електронска и електрична опрема (Се применува во ЕУ и други Европски земји со одвоен систем за отстранување)



Како да ги користите

