



Guide de mise en route

pour système PSP™ (PlayStation®Portable)

LocationFree™ Player

Pour système PSP™

« SONY » est une marque déposée de Sony Corporation.
 « LocationFree » est une marque commerciale de Sony Corporation.
 « PlayStation » est une marque déposée, et « PSP » une marque commerciale de Sony Computer Entertainment Inc.
 « Memory Stick Duo » est une marque commerciale de Sony Corporation.
 Tous les autres noms de systèmes, produits et services sont des marques commerciales de leurs propriétaires respectifs.
 Les symboles ™ et ® de certains produits sont omis dans ce mode d'emploi.

© 2006 Sony Corporation
 © 2006 Sony Computer Entertainment Inc. Printed in Japan

Si vous avez d'autres questions liées à l'utilisation de ce produit après la lecture de ce Guide de mise en route et du Mode d'emploi, contactez le Centre de service après-vente Sony. Pour plus d'informations sur les contacts, reportez-vous au EUROPEAN GUARANTEE INFORMATION DOCUMENT ou au site Web ci-dessous.

Sites Support Web LocationFree
<http://www.sony.net/Products/LocationFree/support/>

Résumé de la configuration (Vous devez effectuer cette configuration avant de partir.)

ETAPE 1

Préparez le système PSP™ et la Station de base (voir ci-dessous).

- Vérifiez la version du logiciel de votre système PSP™.
- Connectez-vous aux dispositifs externes, ainsi qu'à Internet et mettez la Station de base sous tension.

ETAPE 2

Configurez l'appareil pour regarder des vidéos à domicile (voir au verso).

- Vérifiez la configuration réseau de la Station de base.
- Enregistrez votre système PSP™ auprès de la Station de base.
- Configurez les paramètres vidéo.

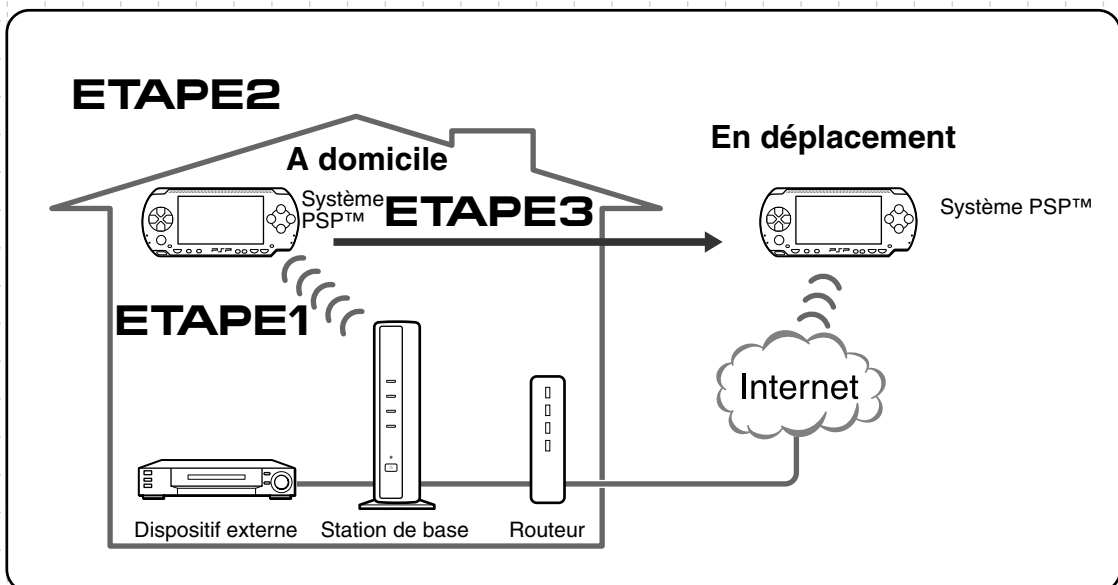
ETAPE 3

Configurez l'appareil pour regarder des vidéos en déplacement (voir au verso).

- Définissez les paramètres de Configuration facile de la Station de base à l'aide de votre système PSP™.

La configuration est terminée

Regardez des vidéos sur votre système PSP™ à domicile et en déplacement.



ETAPE 1 Préparez le système PSP™ et la Station de base

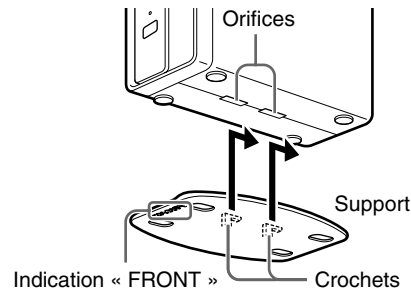
Vérifiez la version du logiciel de votre système PSP™

Pour vérifier la version du logiciel de votre système PSP™, sélectionnez « System Settings » sous dans le menu d'accueil, puis sélectionnez « System Information ». Si vous ne disposez pas de la version 2.70 ou supérieure du logiciel système, procédez à la mise à jour.

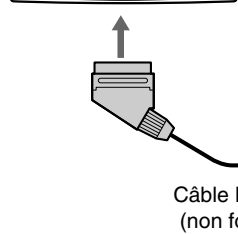
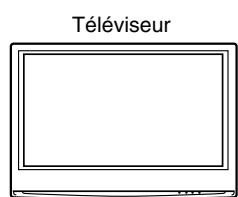
Pour utiliser ce produit avec votre système PSP™, la version 2.70 ou supérieure est nécessaire.
 Pour plus d'informations sur la mise à jour du logiciel système, visitez le site Web suivant : <http://www.yourpsp.com/>.

Connectez-vous à vos dispositifs externes, ainsi qu'à Internet et mettez la Station de base sous tension

1 Fixez le support de la Station de base.

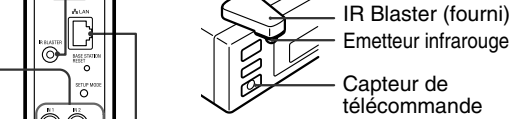


2 Connectez-vous à des dispositifs externes (par exemple des lecteurs de DVD, etc.).

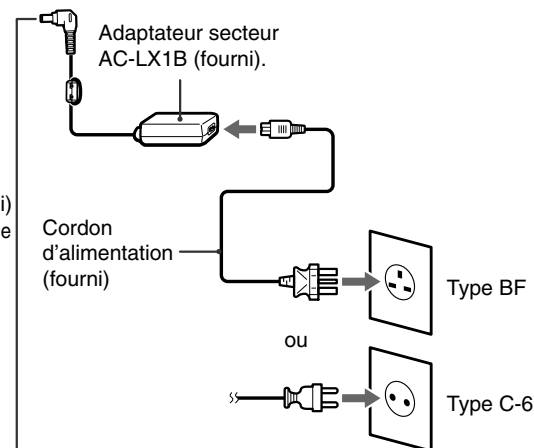


3 Connectez l'IR Blaster en l'orientant vers le capteur de télécommande du dispositif externe.

Panneau arrière de la Station de base



5 Connectez le cordon d'alimentation à la Station de base.



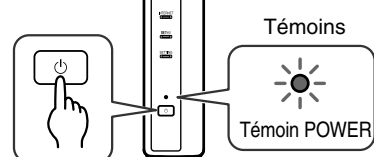
4 Branchez le câble LAN (non fourni). Pour plus d'informations, reportez-vous aux exemples de connexion de l'ETAPE 2.

Prise pour câble

Dispositif externe (décodeur, enregistreur vidéo personnel, etc.)

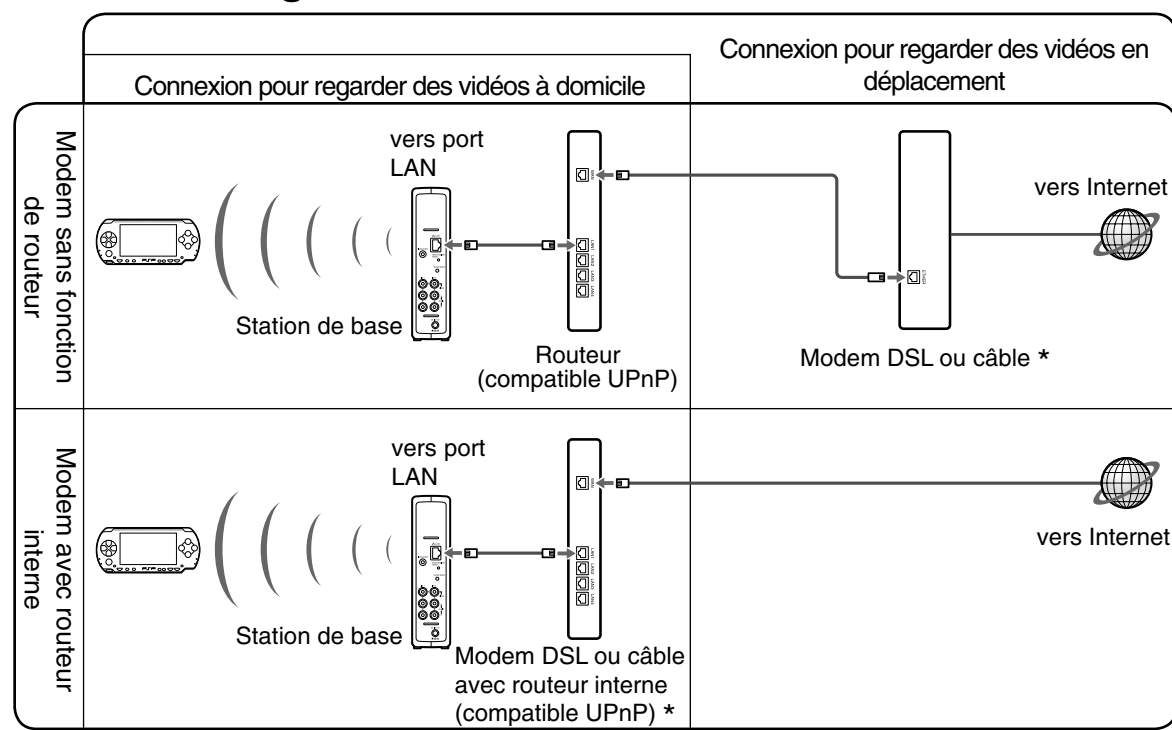
Dispositif externe (décodeur, enregistreur vidéo personnel, etc.)

6 Mettez l'appareil sous tension.



ETAPE 2 Configurez l'appareil pour regarder des vidéos à domicile

Vérifiez la configuration réseau de la Station de base



Pour télécharger les données de la télécommande ou mettre à jour la version du logiciel de la Station de base, vous devez la connecter à Internet.

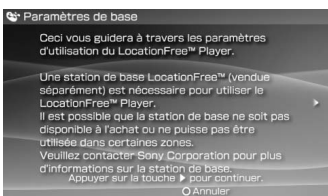
* Pour déterminer le type de votre modem, consultez votre fournisseur de services Internet.

Enregistrez votre système PSP™ auprès de la Station de base

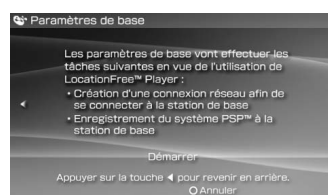
1 Mettez le système PSP™ sous tension, puis positionnez son commutateur du réseau sans fil sur ON.

2 Sélectionnez sous dans le menu d'accueil.

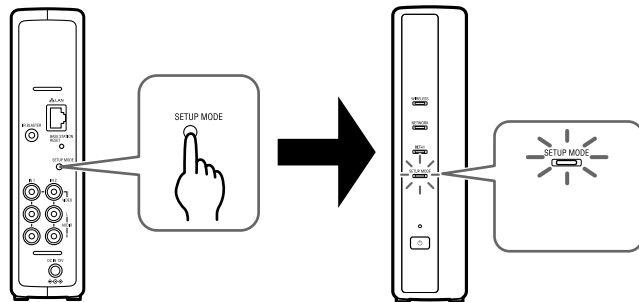
L'écran des paramètres d'utilisation de LocationFree Player s'affiche. Appuyez sur la touche droite pour passer à l'écran suivant.



3 Sélectionnez [Démarrer], puis appuyez sur la touche .



4 Appuyez sur la touche SETUP MODE située à l'arrière de la Station de base. Mettez la Station de base sous tension et maintenez la touche enfoncée jusqu'à ce que le témoin SETUP MODE commence à clignoter.



Attendez que soient terminés l'enregistrement auprès de la Station de base et l'activation des paramètres réseau permettant d'établir une connexion entre le système PSP™ et la Station de base. Il s'agit d'une procédure automatique.

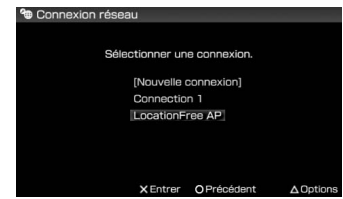
Remarques

- Lorsque le témoin SETUP MODE a clignoté pendant plus de 5 minutes, il reste allumé et la Station de base abandonne l'enregistrement du système PSP™. Dans ce cas, appuyez à nouveau sur la touche SETUP MODE située à l'arrière de la Station de base et maintenez-la enfoncée jusqu'à ce que le témoin commence à clignoter.
- Si le message « Mise à jour de la Station de base requise » s'affiche, vous devez mettre à jour la version du logiciel. Pour plus d'informations, reportez-vous au mode d'emploi du LF-PK1.
- Si vous ne parvenez pas à enregistrer votre système PSP™ auprès de la Station de base, mettez à jour le logiciel du système PSP™ (PlayStation®Portable). Vous pouvez télécharger ce guide (fichier PDF) sur le site Support Web LocationFree à l'adresse <http://www.sony.net/Products/LocationFree/support/>.

5 Vérifiez la liste des paramètres.

Appuyez sur la touche pour terminer le paramétrage. La liste des paramètres réseau s'affiche.

6 Connectez-vous à la Station de base. Sélectionnez [LocationFree AP], puis appuyez sur la touche . La connexion à la Station de base est établie.



7 L'écran vidéo s'affiche. Lorsque la connexion à la Station de base est établie, l'écran vidéo apparaît.



Remarque

Vérifiez que le dispositif externe est sous tension. Sinon, l'image risque de ne pas s'afficher.

Configurez les paramètres vidéo

Configurez la télécommande virtuelle sur écran pour la vidéo (pour la connexion à des dispositifs externes, comme décrit au point 3 de l'ETAPE 1)

Vous pouvez définir les paramètres de la télécommande virtuelle sur écran qui seront utilisés pour contrôler des dispositifs externes tels que des décodeurs ou des enregistreurs vidéo personnels connectés à la Station de base. Pour définir ces paramètres, un support Memory Stick Duo™ est nécessaire.

1 Appuyez sur la touche pendant la lecture d'une vidéo. Sélectionnez dans le panneau de commande de LocationFree Player, puis appuyez sur la touche .

2 Sélectionnez [Paramètres de la télécommande], puis appuyez sur la touche .

3 Sélectionnez [Vidéo 1] ou [Vidéo 2] pour le dispositif externe connecté que vous souhaitez piloter à l'aide de la télécommande, puis appuyez sur la touche .

4 Un message vous indique que vous devez télécharger les données de la télécommande. Sélectionnez [Oui], puis appuyez sur la touche . Pour télécharger les données de la télécommande sur un Memory Stick Duo™, suivez les instructions affichées à l'écran.

5 Après le téléchargement, reconnectez-vous à la Station de base.

6 Exécutez à nouveau les étapes 1 à 3.

7 Sélectionnez le fabricant du dispositif externe connecté, puis appuyez sur la touche droite.

8 Sélectionnez le type de produit du dispositif externe connecté, puis appuyez sur la touche droite.

9 Testez la télécommande pour vérifier qu'elle fonctionne, puis appuyez sur la touche droite.

Vous pouvez sélectionner [Mise sous tension] et appuyer sur la touche pour mettre le dispositif externe sous tension et hors tension. Dans certains cas, la mise sous tension du dispositif externe peut prendre jusqu'à 5 secondes après l'appui sur la touche .

10 Enregistrez vos paramètres.

Appuyez sur la touche pour enregistrer les paramètres dans le système PSP™.

Remarques

- Même si le dispositif se met correctement sous tension et hors tension à l'aide du bouton [Mise sous tension], il se peut que les autres boutons ne soient pas activés. Si tel est le cas, sélectionnez [Vidéo 1] ou [Vidéo 2] dans l'index. A l'aide de la télécommande virtuelle, vérifiez que les boutons sont activés.
- Essayez tous les modèles affichés à l'écran pour sélectionner la télécommande virtuelle la mieux adaptée aux dispositifs connectés.
- Les noms et numéros des touches de la télécommande virtuelle peuvent différer de ceux de la télécommande fournie avec votre appareil.

Configurez le système de couleurs pour la vidéo (Pour regarder une vidéo en PAL, SECAM, PAL60, NTSC, etc.)

1 Appuyez sur la touche pendant la lecture d'une vidéo. Sélectionnez dans le panneau de commande de LocationFree Player, puis appuyez sur la touche .

2 Sélectionnez [Paramètres avancés], puis appuyez sur la touche .

3 Sélectionnez [Paramètres signal vidéo], puis appuyez sur la touche .

4 Sélectionnez un système de couleurs, puis appuyez sur la touche .

5 Sélectionnez [OK], puis appuyez sur la touche .

Pour activer la modification des Paramètres signal vidéo, vous devez débrancher la connexion NetAV, puis la rebrancher.

ETAPE 3 Configurez l'appareil pour regarder des vidéos en déplacement

Définissez les paramètres de Configuration facile de la Station de base à l'aide du système PSP™

1 Vérifiez que la Station de base est sous tension.

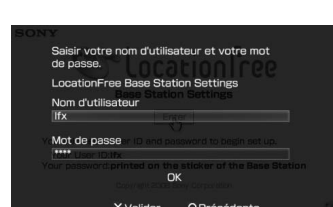
2 Appuyez sur la touche pendant la lecture d'une vidéo. Sélectionnez dans le panneau de commande de LocationFree Player, puis appuyez sur la touche .

3 Sélectionnez [Paramètres de la Station de base], puis appuyez sur la touche .

4 Sélectionnez [Entrée], puis appuyez sur la touche .

5 Saisissez votre ID utilisateur et votre mot de passe, sélectionnez [OK], puis appuyez sur la touche .

Votre ID utilisateur (Nom d'utilisateur): lfx (en minuscules)
Mot de passe initial : WebPassword imprimé sur l'autocollant de la Station de base.

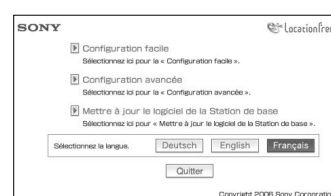


6 Sélectionnez [Configuration facile], puis appuyez sur la touche .



Astuce

Sélectionnez [Deutsch], [English] ou [Français] pour choisir votre langue.



7 Si [Succès] s'affiche dans l'écran [Test NetAV], sélectionnez [Menu], puis appuyez sur la touche .

L'affichage revient à l'écran initial. Sélectionnez [Quitter], appuyez sur la touche , puis fermez le navigateur Internet en appuyant sur la touche .



Astuce

Si [Configuration incomplète] s'affiche dans l'écran [Test NetAV], sélectionnez [Détails] et appuyez sur la touche . Lisez l'explication fournie sur cet écran et définissez les paramètres nécessaires.

* Pour passer au Test NetAV, suivez les instructions affichées à l'écran. Dans la page [Configuration NetAV], lisez le Contrat d'utilisation de DNS dynamique fourni, sélectionnez la case d'option, [Suivant], puis appuyez sur la touche .



Ensuite

Utilisez le système PSP™ pour regarder des vidéos.

Pour plus d'informations sur les paramètres et l'utilisation du système PSP™, reportez-vous au « Guide de configuration et d'utilisation du système PSP™ (PlayStation®Portable) ». Vous pouvez télécharger ce guide (fichier PDF) sur le site Support Web LocationFree à l'adresse <http://www.sony.net/Products/LocationFree/support/>.