

Informacije za kupce koji upotrebljavaju sustav Windows 8/8.1

PS-LX300USB

Ako upotrebljavate operacijski sustav Windows 8/8.1, pažljivo pročitajte informacije u nastavku povezane sa zasebnim vodičem za instalaciju softvera „Sound Forge Audio Studio LE” i upute za upotrebu prilikom namještanja postavki.

- U ovom se priručniku Microsoft® Windows® 8, Microsoft® Windows® 8 Pro, Microsoft® Windows® 8.1 i Microsoft® Windows® 8.1 Pro nazivaju Windows 8.
- Microsoft i Windows registrirani su zaštitni znaci ili zaštitni znaci tvrtke Microsoft Corporation u Sjedinjenim Američkim Državama i/ili drugim zemljama.
- U ovom priručniku opisan postupak za namještanje postavki započinje s trakom gumbića Windows 8 kao uobičajenim načinom rada.

Instalacija softvera „Sound Forge Audio Studio LE”

Nakon što pročitate vodič za instalaciju, instalirajte softver „Sound Forge Audio Studio LE” na svoje računalo. Ako je funkcija automatske reprodukcije onemogućena, kliknite ikonu [Biblioteke] na traci zadataka, a zatim dvokliknite disk aplikacije prikazan pod [Uređaji i upravljački programi] kako biste pokrenuli instalaciju.

* „Sound Forge Audio Studio LE” podržava 32- i 64-bitne verzije sustava Windows 8.

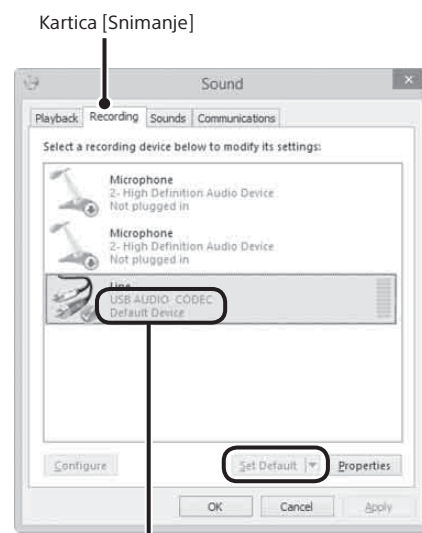
O upravljačkim programima USB uređaja

Upravljački programi USB uređaja potrebni za rad sustava sadržani su u operacijskom sustavu Windows 8, a odgovarajući se upravljački programi instaliraju automatski prilikom prvog povezivanja na USB ulaz računala. Pojediniosti potražite u uputama za upotrebu računala.

Snimanje zvuka na računalo s operacijskim sustavom Windows 8/8.1

Za snimanje zvuka nakon povezivanja sustava s računalom morate dodati [USB AUDIOKODEK] kao uređaj za snimanje i postaviti ga kao zadani uređaj (koraci 1 do 4). Osim toga, potrebno je namjestiti postavke kvalitete zvuka za prijenos stereo signala iz sustava na računalo (koraci 5 do 7). Ako tijekom snimanja želite emitirati zvuk iz zvučnika, namjestite odgovarajuću postavku za emitiranje zvuka (8. korak).

- 1 Prikažite traku gumbića na radnoj površini i kliknite gumbić [Postavke].
- 2 Kliknite [Upravljačka ploča] i zatim [Hardver i zvuk].
- 3 Kliknite [Upravljanje audiouređajima] pod [Zvuk].
- 4 Kliknite karticu [Snimanje] i provjerite je li mogućnost [USB AUDIOKODEK] postavljena na [Zadani uređaj].
- 5 Odaberite [USB AUDIOKODEK] i zatim kliknite [Svojstva].
- 6 Kliknite karticu [Napredno].
- 7 Odaberite [2-kanalno, ...] (primjerice [2-kanalno, 16-bitno, 44100 Hz (CD kvaliteta)] ili [2-kanalno, 16-bitno, 48000 Hz (DVD kvaliteta)]) s padajućeg popisa [Zadani format].
- 8 Kliknite karticu [Slušanje] i označite potvrdni okvir pored [Slušaj na ovom uređaju].
- 9 Kliknite [U redu].

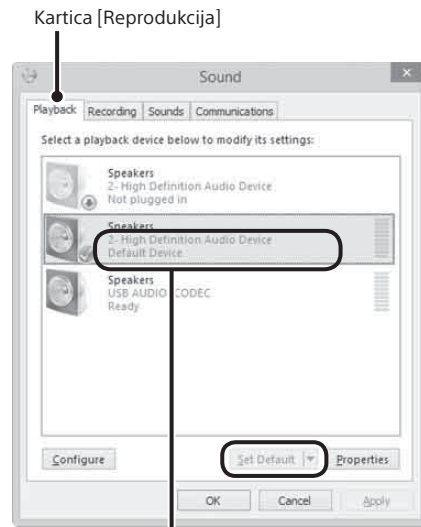


Provjere je li opcija [USB AUDIOKODEK] postavljena kao zadani uređaj. Ako nije, kliknite [Postavi zadano].

Emitiranje zvuka putem zvučnika računala

Potrebni upravljački programi USB uređaja instaliraju se automatski prilikom prvog povezivanja sustava s računalom pomoću USB kabela. Zbog specifikacija operacijskog sustava [USB AUDIOKODEK] automatski se dodaje kao uređaj za reprodukciju i postavlja se kao [Zadani uređaj]. U tom se stanju zvuk ne emitira putem zvučnika računala. Kako biste to promijenili, namjestite postavke na sljedeći način:

- 1 Prikažite traku gumbića na radnoj površini i kliknite gumbić [Postavke].
- 2 Kliknite [Upravljačka ploča] i zatim [Hardver i zvuk].
- 3 Kliknite [Upravljanje audiouređajima] pod [Zvuk].
- 4 Na kartici [Reprodukcija] odaberite željene zvučnike i zatim kliknite [Postavi zadano].
Prikazani uređaji za reprodukciju razlikuju se ovisno o modelu vašeg računala.
Pojednosti potražite u uputama za upotrebu računala.
- 5 Kliknite [U redu].

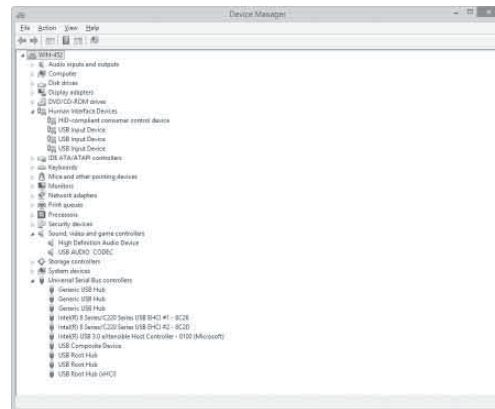


Odaberite zvučnike računala i kliknite [Postavi zadano] kako biste ih postavili kao zadani uređaj.

Ako računalo ne prepozna sustav

Prilikom prvog povezivanja sustava i računala pomoću USB kabela ili povezivanja na drugi USB ulaz može doći do ponovne instalacije upravljačkih programa USB uređaja. U tom slučaju provjerite sljedeće kako biste potvrdili jesu li upravljački programi USB uređaja pravilno instalirani:

- 1 Prikažite traku gumbića na radnoj površini i kliknite gumbić [Postavke].
- 2 Kliknite [Upravljačka ploča] i zatim [Hardver i zvuk].
- 3 Kliknite [Upravitelj uređaja] pod [Uređaji i pisari].
- 4 Provjerite prozor [Upravitelj uređaja] kako biste potvrdili jesu li instalirani sljedeći uređaji:
 - [HID-kompatibilni klijentski uređaj] i [Uređaj s USB ulazom] pod [Uređaji sa sučeljem čovjek-stroj]
 - [USB AUDIOKODEK] pod [Kontroleri za zvuk, video i igre]
 - [USB kompozitni uređaj] pod [Kontroleri univerzalne serijske sabirnice]



Obavijest o ukidanju podrške za Windows XP

Microsoft Corporation ukida podršku za Windows XP pa se trenutačno više ne mogu dobiti važna ažuriranja programa sa zakrpama za probleme u sustavu Windows XP. Stoga podrška za probleme koji utječu na hardver i softver marke Sony te sigurnosna ažuriranja više nisu dostupni. Ako nastavite upotrebljavati proizvode marke Sony s operacijskim sustavom Windows XP, mogu se pojaviti kvarovi koji uzrokuju nepravilan rad hardvera i softvera te nemogućnost održavanja sigurnosti sustava.