

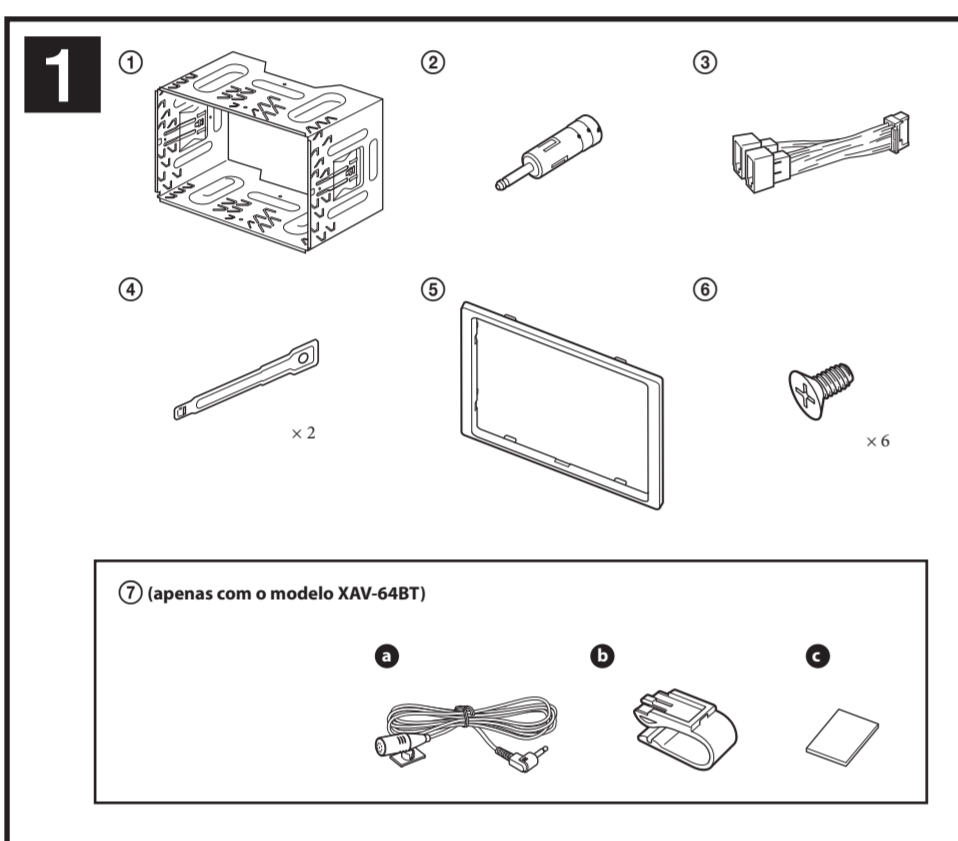
- *1 Cabo com terminais RCA (não fornecido)
- *2 Se a antena do automóvel estiver de acordo com a norma ISO (Organização Internacional de Normalização), utilize o adaptador ① fornecido para a ligar. Em primeiro lugar, ligue a antena do automóvel ao adaptador fornecido e, em seguida, ligue o adaptador ② à tomada de antena da unidade.
- *3 Para obter mais informações acerca da ligação ao cabo do interruptor do travão de estacionamento, consulte "Ligação do cabo do travão de estacionamento" ⑤ no verso.
- *4 É possível que seja necessário um adaptador independente.
- *5 Impedância da coluna: 4 - 8 ohm x 4
- *6 O microfone é apenas fornecido com o modelo XAV-64BT. Para obter mais informações acerca da instalação do microfone, consulte "Instalação do microfone (apenas com o modelo XAV-64BT)" ⑤ no verso.
- *7 O cabo de entrada do microfone está disponível apenas com o modelo XAV-64BT. Quer utilize ou não o cabo de entrada MIC, passe-o de forma a não obstruir as manobras de condução. Fixe o cabo com uma abraçadeira ou mecanismo similar se o instalar na zona dos pés.

AV Center

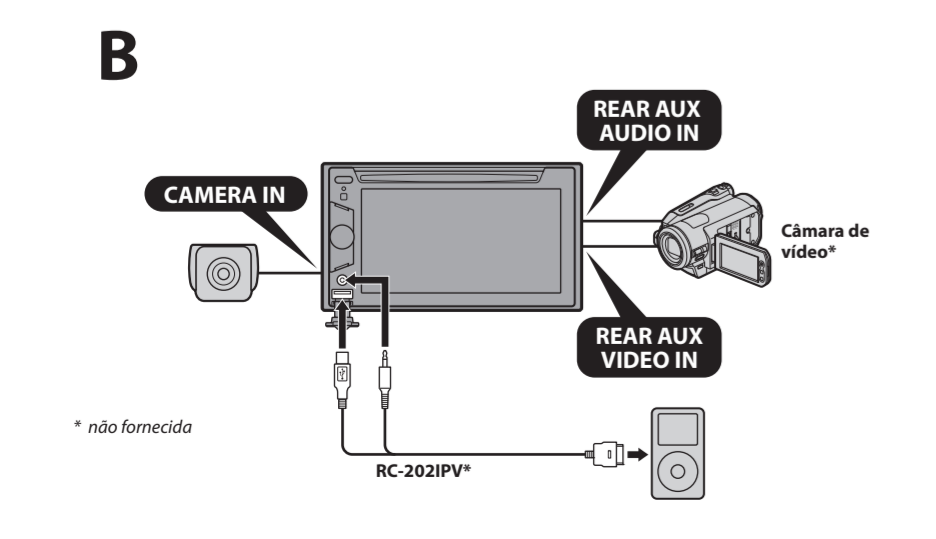
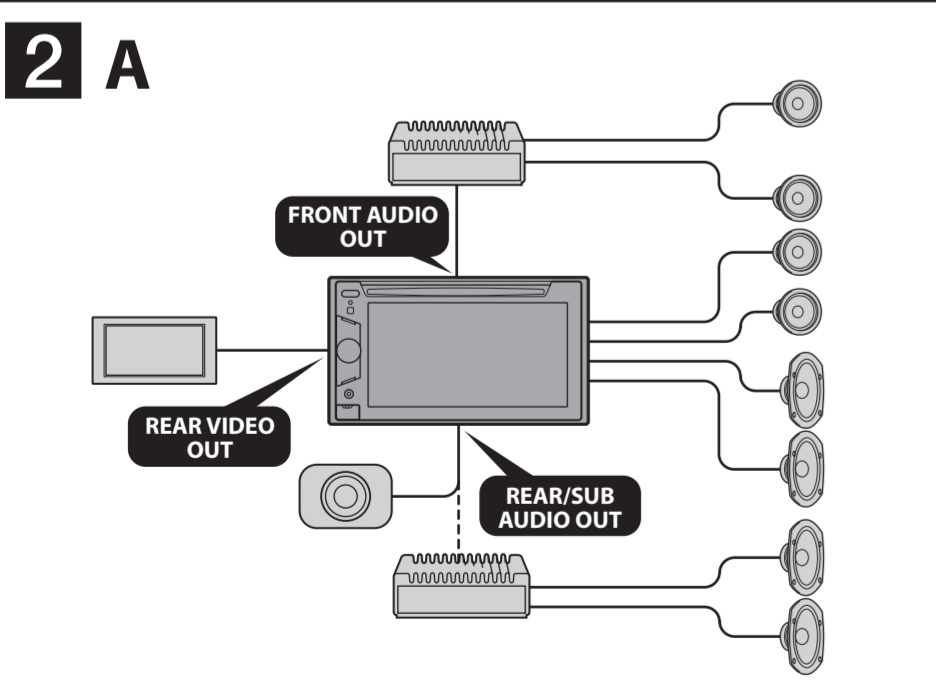
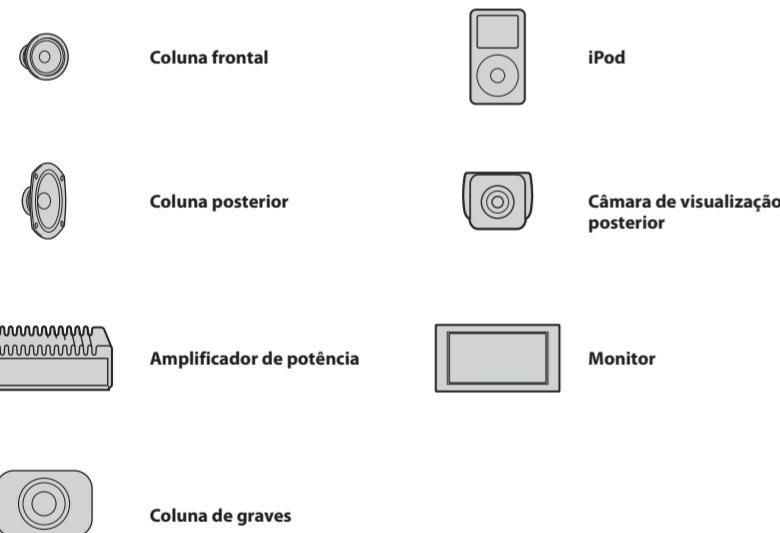
Instalação/Ligações

XAV-64BT
XAV-63

©2013 Sony Corporation Printed in Spain



Equipamento utilizado nas ilustrações (não fornecido)



Precauções

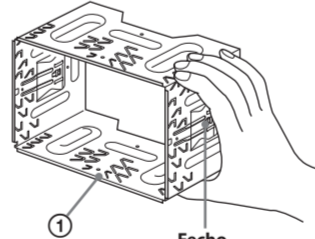
- Ligue todos os cabos de ligação à terra a um ponto de massa comum.
- Esta unidade foi concebida para ser funcionar apenas com uma corrente contínua de 12 V de massa negativa.
- Não desmonte ou modifique a unidade.
- Não a instale em locais que possam interferir com o funcionamento do airbag.
- Não coloque os cabos sob nenhum parafuso nem os deixe presos em partes móveis (por ex., as calhas dos bancos).
- Antes de realizar as ligações, desligue a ignição do automóvel para evitar curto-circuitos.
- Ligue o cabo de fornecimento de alimentação ② à unidade e às colunas antes de o ligar ao conector de alimentação auxiliar.
- Por motivos de segurança, certifique-se de que isola os cabos soltos que não tenham sido ligados com fita isoladora.
- Não pressione o ecrã de cristais líquidos ao instalar a unidade.

- ### Notas sobre o cabo da fonte de alimentação (amarelo)
- Quando ligar esta unidade juntamente com outros componentes estéreo, a capacidade nominal do circuito do automóvel ao qual a unidade é ligada deve ser superior à soma da capacidade nominal dos fusíveis de cada componente.
 - Se os circuitos do automóvel não tiverem uma capacidade nominal suficientemente alta, ligue a unidade directamente à bateria.

Lista de componentes 1

- Os números da lista correspondem aos números apresentados nas instruções.
- O suporte ① encontra-se montado de fábrica na unidade. Antes de instalar a unidade, utilize as chaves de libertação ② para retirar o suporte ① da unidade. Para obter mais informações, consulte "Remoção do suporte" ③ no verso da folha.
- Guarde as chaves de libertação ② para futura utilização, uma vez que estas também são necessárias para retirar a unidade do automóvel.
- Apenas para o modelo XAV-64BT: monte os componentes do microfone ⑦ antes de o utilizar. Para obter mais informações, consulte "Instalação do microfone (apenas com o modelo XAV-64BT)" ⑤ no verso.

Precauções
Manuseie cuidadosamente o suporte ① para evitar magoar os dedos.



Nota
Antes de instalar a unidade, certifique-se que os fechos de ambos os lados do suporte ① estão abertos para dentro 3,5 mm. Se não estiverem ou estiverem dobrados para fora, a unidade não ficará correctamente instalada e pode deslendar-se.

Exemplo de ligações 2

- Notas (2-A)**
- Certifique-se de que primeiro liga o cabo de ligação à terra antes de efectuar a ligação do amplificador.
 - O alarme soará apenas se utilizar o amplificador incorporado.
- Nota (2-B)**
- Não é possível utilizar vários dispositivos auxiliares simultaneamente, mesmo que estejam ligados a diferentes terminais.

Esquema de ligação 3

- ① A AMP REMOTE IN de um amplificador de potência (opcional)
Esta ligação destina-se apenas a amplificadores. A ligação de qualquer outro sistema pode danificar a unidade.
- ② Ao cabo do interruptor do travão de estacionamento
- ③ A equipamentos auxiliares, por exemplo, a um leitor multimédia portátil, a uma consola de jogos, etc. (não fornecidos)
Sugestão
É possível utilizar um cabo RCA (não fornecido) para ligar dispositivos auxiliares.
- ④ Ao terminal de alimentação de +12 V do cabo da luz traseira do automóvel (apenas quando se liga a câmara de visualização posterior)

Advertência

Se tiver uma antena eléctrica sem caixa de relé, é possível que a ligação desta unidade com o cabo de alimentação ② fornecido provoque danos na antena.

- Notas sobre os cabos de controlo e de fonte de alimentação**
- O cabo de controlo da antena eléctrica (azul) irá fornecer CC de +12 V quando ligar o rádio ou activar a função AF (frequências alternativas) ou IA (informação de trânsito).
 - Se o seu automóvel possuir uma antena de FM/MW/LW integrada no vidro lateral, ligue o cabo de controlo da antena eléctrica (azul) ao cabo da fonte de alimentação auxiliar (vermelho) ao terminal de alimentação do amplificador da antena. Para mais informações, consulte o seu agente.
 - Esta unidade não permite a utilização de uma antena eléctrica sem caixa de relé.

Ligação para conservação da memória
Se ligar o cabo de fonte de alimentação amarelo, o circuito da memória receberá sempre alimentação, mesmo que desligue o interruptor.

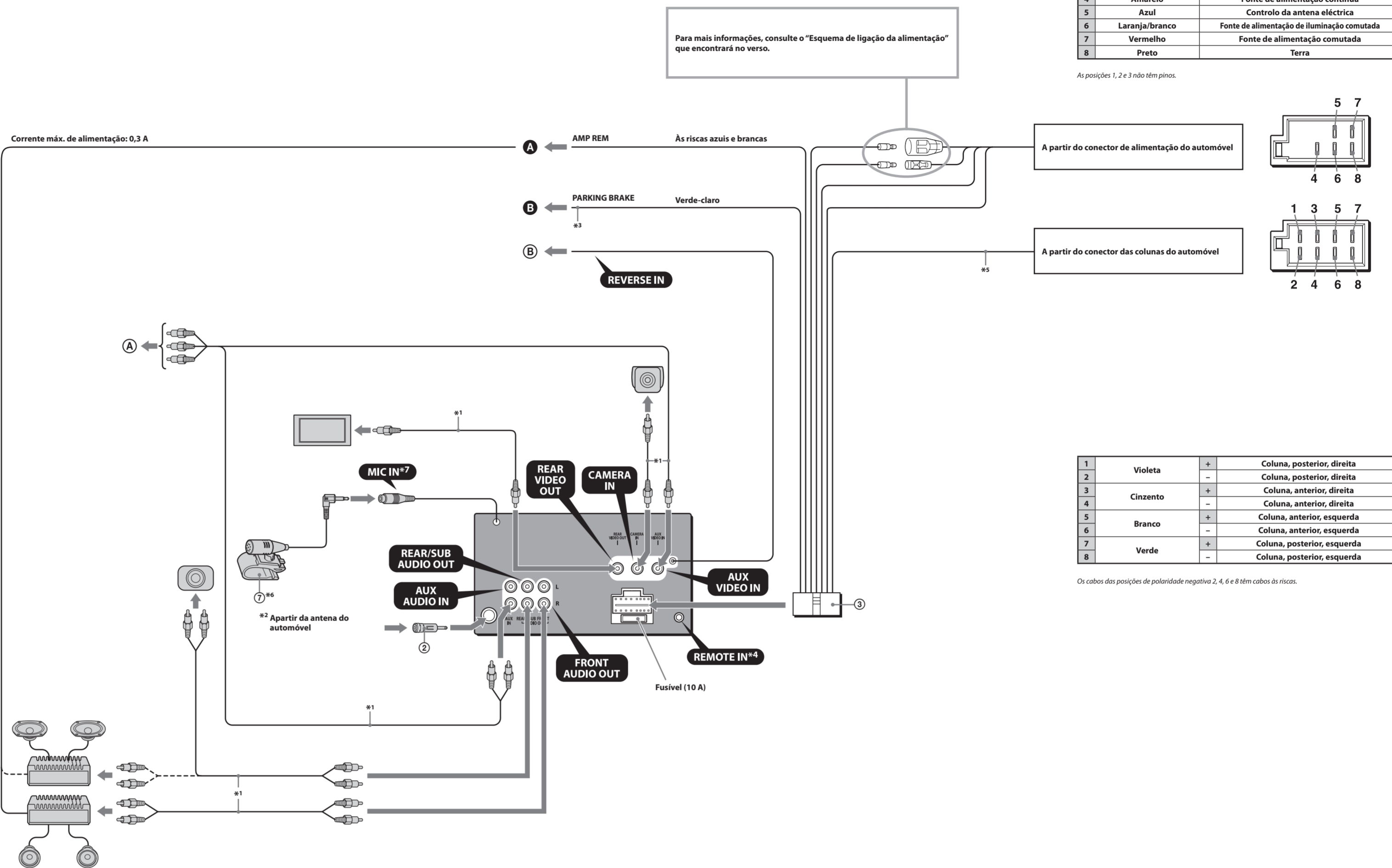
- Notas sobre a ligação das colunas**
- Antes de ligar as colunas, desligue a alimentação da unidade.
 - Utilize colunas com uma impedância de 4 a 8 ohm com a capacidade de potência adequada para evitar que se danifiquem.
 - Não ligue os terminais de coluna ao chassis do automóvel ou ligue os terminais das colunas direitas aos terminais das colunas esquerdas.
 - Não ligue o cabo de ligação à terra desta unidade ao terminal negativo (-) de uma coluna.
 - Não tente ligar as colunas em paralelo.
 - Ligue apenas colunas passivas. Se ligar colunas activas (com amplificadores incorporados) aos terminais das colunas, pode danificar a unidade.
 - Para evitar avarias, não utilize os cabos de coluna incorporados instalados no automóvel se tiverem um cabo negativo (-) comum para as colunas direita e esquerda.
 - Não ligue os cabos de coluna da unidade entre si.

Notas sobre a ligação

- Se for apresentada a mensagem "falha da ligação de saída", no ecrã, certifique-se de que as colunas e o amplificador estão ligados correctamente.
- Se pretender utilizar o monitor para os bancos traseiros, ligue o cabo do interruptor do travão de estacionamento à tomada de ligação à terra.

4	Amarelo	Fonte de alimentação contínua
5	Azul	Controlo da antena eléctrica
6	Laranja/branco	Fonte de alimentação de iluminação comutada
7	Vermelho	Fonte de alimentação comutada
8	Preto	Terra

As posições 1, 2 e 3 não têm pinos.



1	Violeta	+	Coluna, posterior, direita
2		-	Coluna, posterior, direita
3	Cinzento	+	Coluna, anterior, direita
4		-	Coluna, anterior, direita
5	Branco	+	Coluna, anterior, esquerda
6		-	Coluna, anterior, esquerda
7	Verde	+	Coluna, posterior, esquerda
8		-	Coluna, posterior, esquerda

Os cabos das posições de polaridade negativa 2, 4, 6 e 8 têm cabos às riscas.

4

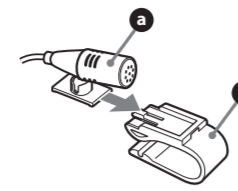
Travão de pé



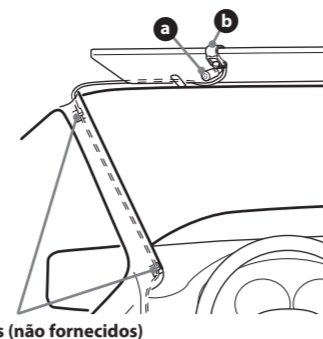
Travão de estacionamento



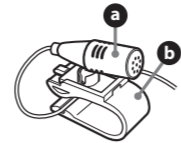
5 A 1



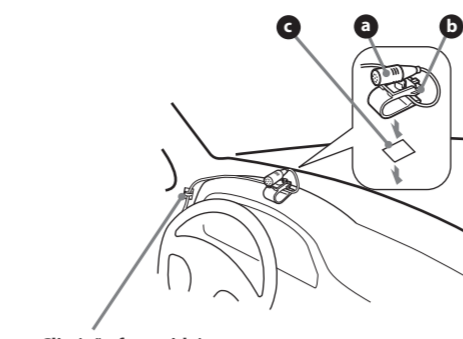
2



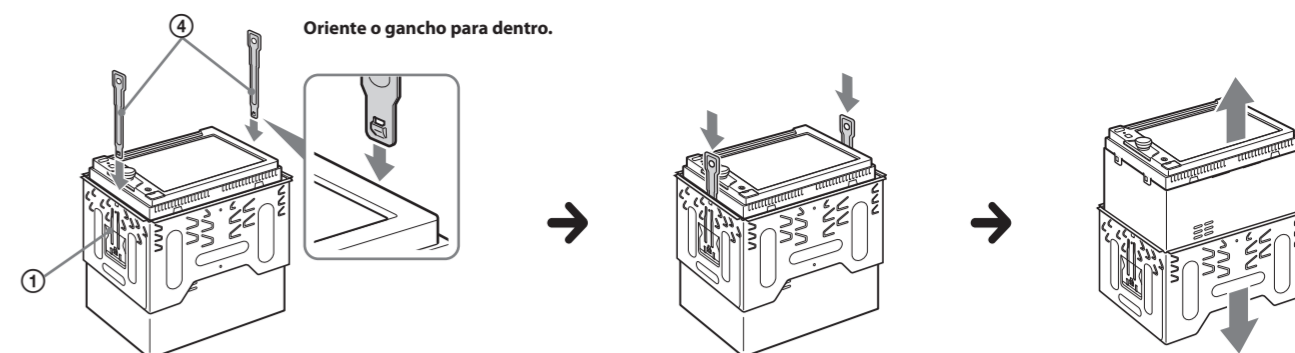
B 1



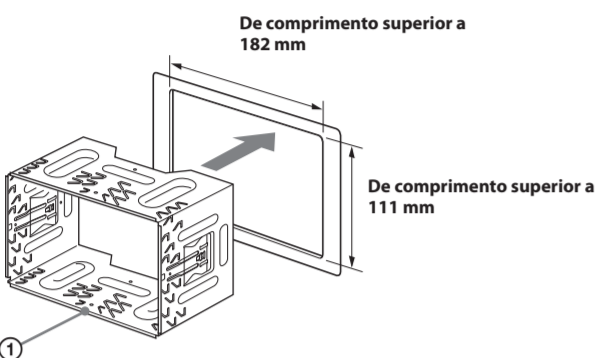
2



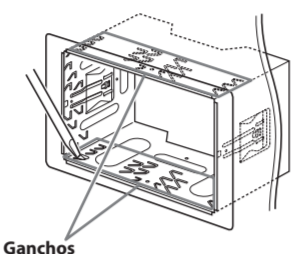
6



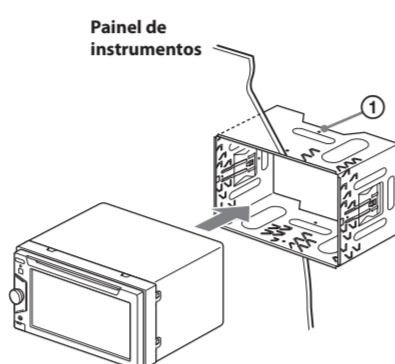
7 A 1



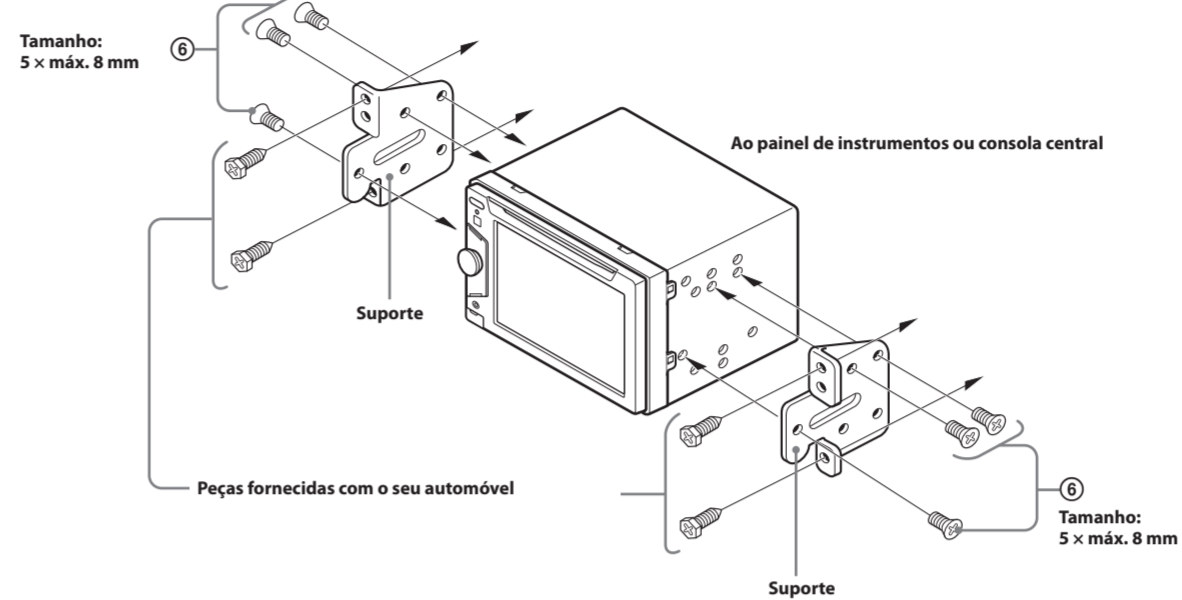
2



3



B



Precauções

- Escolha cuidadosamente o local de instalação de forma que a unidade não interfira com as funções normais de condução.
- Evite instalar a unidade onde esta possa estar sujeita a pó, sujidade, vibrações excessivas ou temperaturas elevadas como, por exemplo, à luz solar directa ou próximo de condutas de aquecimento.
- Para realizar uma instalação segura e firme, utilize apenas os componentes de montagem fornecidos.

Ajuste do ângulo de montagem

Ajuste o ângulo de montagem para menos de 45°.

Ligação do cabo do travão de estacionamento 4

Certifique-se de que liga o cabo do travão de estacionamento (verde-claro) do cabo de alimentação ④ ao cabo do interruptor do travão de estacionamento. A posição de montagem do cabo do interruptor do travão de estacionamento depende do seu automóvel. Consulte o seu concessionário ou agente Sony mais próximo para obter mais informações.

Instalação do microfone (apenas com o modelo XAV-64BT) 5

Para capturar a sua voz durante as chamadas mãos-livres, é necessário instalar o microfone ⑤.

Precauções

- Mantenha o microfone afastado de locais com humidade e temperaturas muito elevadas.
- É extremamente perigoso se o cabo se enrolar em volta do volante ou da alavanca das mudanças. Certifique-se de que evita que o cabo e outros componentes obstruam a condução.
- Se o automóvel dispuser de airbags ou outros dispositivos de amortecimento de impactos, entre em contacto com a loja onde adquiriu esta unidade ou com o concessionário automóvel antes de realizar a instalação.

5-A Instalação na pala

- Instale o microfone ⑤ no clip ②.
- Instale o clip ② na pala.
- Fixe o clip ② no painel de instrumentos com a fita adesiva de dupla face ⑥ e ajuste o comprimento e a posição do cabo para evitar que obstrua a condução.

5-B Instalação no painel de instrumentos

- Instale o microfone ⑤ no clip ② e, em seguida, coloque o cabo na ranhura do clip ②.
- Fixe o clip ② no painel de instrumentos com a fita adesiva de dupla face ⑥.
- Instale um clip (não fornecido) e ajuste o comprimento e a posição do cabo para evitar que obstrua a condução.

Notas

- Antes de colocar a fita adesiva de dupla face ⑥, limpe a superfície do painel de instrumentos com um pano seco.
- Ajuste o ângulo do microfone para a posição adequada.
- O microfone ⑤ pode ser instalado sem o clip ②.
- Neste caso, fixe o microfone directamente ao painel de instrumentos com a fita adesiva de dupla face ⑥. Guarde o clip ② pois pode ser necessário no futuro.

Remoção do suporte 6

Antes de instalar a unidade, retire o suporte ① da unidade.

- Introduza ambas as chaves de libertação ④ entre a unidade e o suporte ① até que encaixem.
- Pressione o suporte ① e, em seguida, levante a unidade para separar ambos os elementos.

Montagem da unidade 7

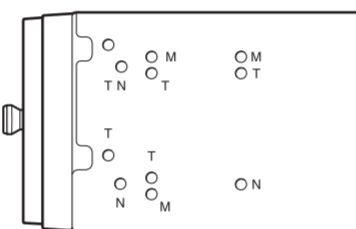
7-A Montagem da unidade com o suporte fornecido

- Coloque o suporte fornecido ① dentro do painel de instrumentos.
- Dobre os ganchos para fora para conseguir uma fixação segura.
- Monte a unidade no suporte fornecido ①.

7-B Montagem da unidade num automóvel japonês

É possível que possa instalar esta unidade em alguns automóveis de marcas japonesas sem ser necessário utilizar o suporte fornecido. No caso de tal não ser possível, entre em contacto com o agente Sony.

Para instalar esta unidade nos suportes pré-instalados do automóvel, utilize os parafusos ③ fornecidos nos orifícios correspondentes em função do seu automóvel: T corresponde a TOYOTA, M a MITSUBISHI e N a NISSAN.



Notas

- Para evitar avarias, realize a instalação apenas com os parafusos fornecidos ③.
- Não exerça demasiada pressão sobre os botões da unidade.
- Não exerça pressão sobre o ecrã de cristais líquidos.
- Antes de efectuar a montagem, certifique-se de que não existe nenhum objecto na parte superior da unidade.

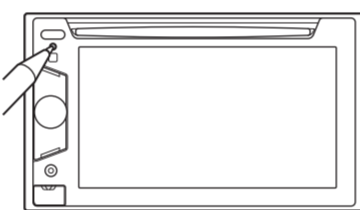
Advertência: se a ignição do automóvel não dispuser de posição ACC

Certifique-se de que define a função de encerramento automático. Para mais informações, consulte o "Manual de instruções" fornecido.

A unidade desliga-se total e automaticamente no tempo estabelecido se não houver nenhuma fonte seleccionada, o que evita que se desgaste a bateria. Se não tiver definido a função de encerramento automático, carregue sem voltar em (SOURCE/OFF) sempre que desligar a ignição até o ecrã se desligar.

Botão de reinício

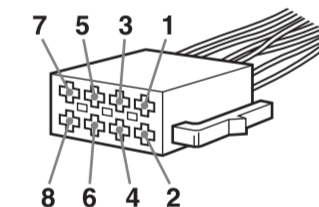
Uma vez concluída a instalação e as ligações, certifique-se de que pressiona o botão de reinício com uma esferográfica, etc.



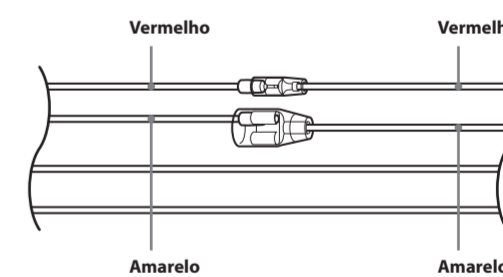
Esquema de ligação da alimentação

O conector de alimentação auxiliar pode variar de automóvel para automóvel. Consulte o esquema de ligação da alimentação auxiliar do automóvel para se assegurar de que realiza as ligações correctamente. Existem três tipos básicos de esquemas (a seguir apresentados). É possível que tenha de alterar as posições dos cabos vermelho e amarelo do cabo de alimentação da unidade ④. Depois de efectuar correctamente as ligações dos cabos da fonte de alimentação comutada, ligue a unidade à alimentação do automóvel. Se quiser colocar alguma questão ou solucionar um problema relacionado com a ligação da unidade não tratado neste manual, entre em contacto com o concessionário no qual adquiriu o automóvel.

Conector de alimentação auxiliar

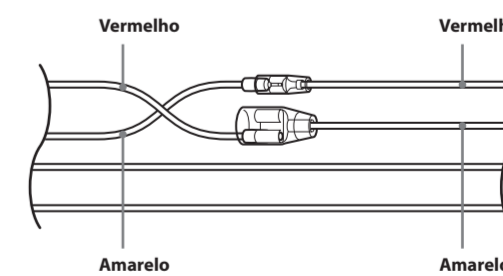


a



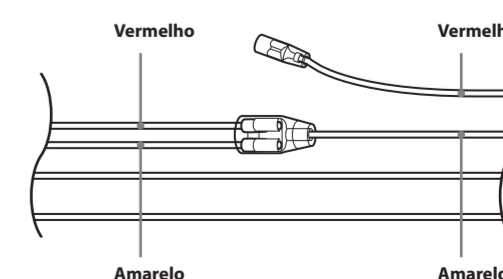
4 Amarelo Fonte de alimentação contínua 7 Vermelho Fonte de alimentação comutada

b



4 Amarelo Fonte de alimentação comutada 7 Vermelho Fonte de alimentação contínua

c



Automóvel sem posição ACC