

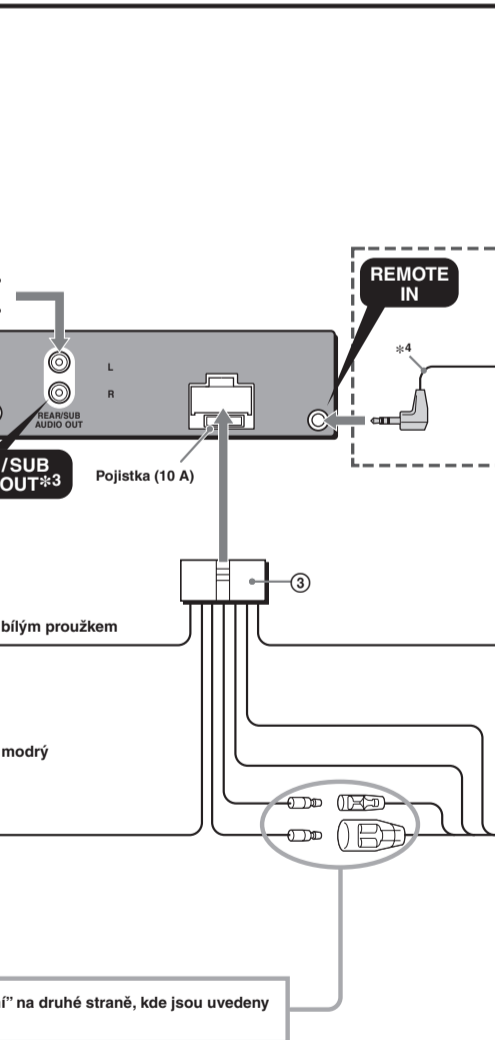
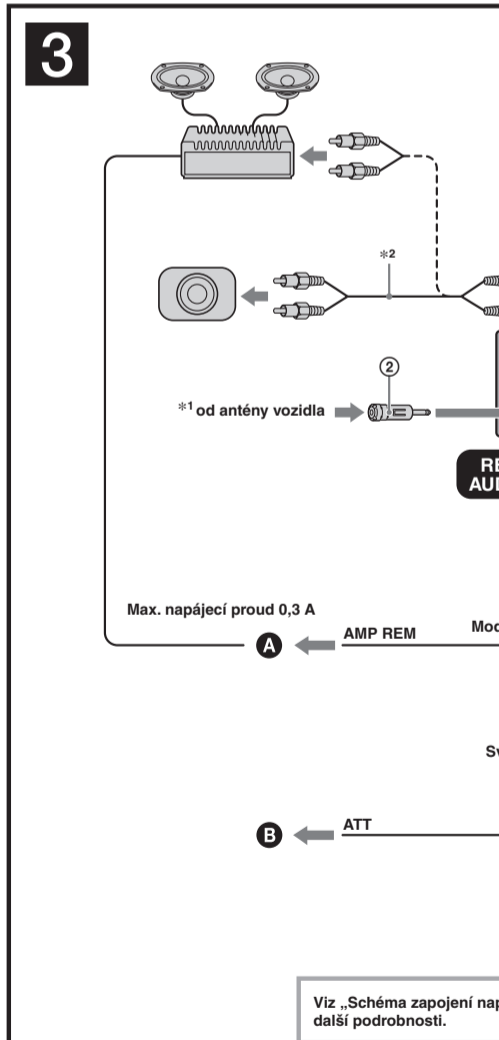
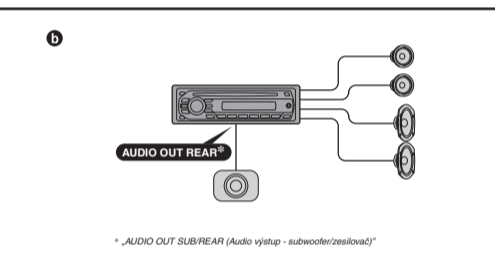
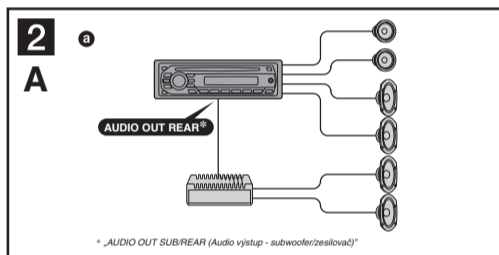
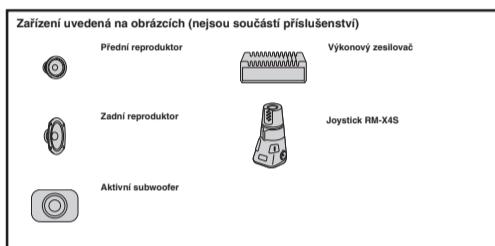
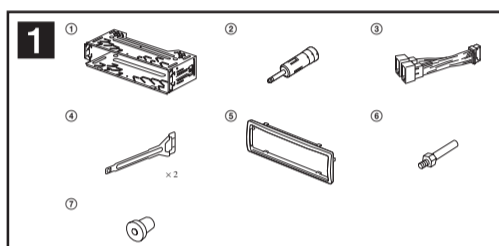
# FM/MW/LW autorádio s CD přehrávačem

## Instalace/zapojení



**CDX-GT225C CDX-GT222**  
**CDX-GT220 CDX-GT121**

© 2007 Sony Corporation Vytlačeno v České republice



## Upozornění

- Tento přístroj je určen pouze pro napájení stejnosměrným napětím 12 V s uzemněným záporným pólem.
- Nevedte kabely pod šrouby a zabraňte jejich zachycení v pohyblivých dílech (například kolejnicích sedadel).
- Před zapojováním vypněte klíč zapalování do polohy „OFF (Vypnuto)“, aby nedošlo ke zkratu.
- Připojte napájecí kabel (3) nejprve k přístroji a reproduktorům a teprve pak jej připojte ke konektoru napájení elektrického příslušenství ve vozidle.
- Vedte všechny uzemňovací kabely ke společné zemi (uzemnění).
- Z bezpečnostních důvodů nezapomeňte zaizolovat veškeré volně nezapojené kabely elektrikářskou izolační páskou.

### Poznámky k napájecímu kabelu (žlutý)

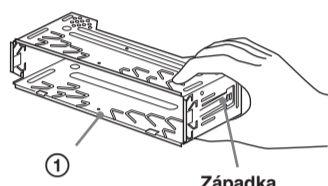
- Pokud tento přístroj připojujete společně s dalšími stereo zařízeními, musí být okruh kabeláže vozidla, ke kterému přístroj připojujete, dimenzován na vyšší elektrickou zátěž, než představuje součet hodnot pojistek všech připojovaných zařízení.
- Pokud žádný z okruhů kabeláže vozidla není dostatečně dimenzován, připojte přístroj přímo k akumulátoru vozidla.

## Seznam součástí 1

- Číslo v seznamu odpovídají číslům použitým v pokynech pro instalaci.
- Konzola (1) a ochranný rámeček (5) jsou při dodání upevněny k přístroji. Před montáží přístroje použijte příložené uvolňovací klíče (4) pro demontáž konzoly (1) a ochranného rámečku (5) z přístroje. Podrobné informace - viz část „Odejmutí ochranného rámečku a konzoly (4)“ na druhé straně.
- Uvolňovací klíče (4) si uschovejte pro případné použití v budoucnu, protože jsou rovněž nezbytné pro vyjmutí přístroje z vozidla.

### Upozornění

S konzolou (1) manipulujte opatrně, abyste si neporanili prsty.



### Poznámka

Před instalací zajistěte, aby byly západky po obou stranách konzoly (1) ohnuté o 2 mm směrem dovnitř. Pokud jsou tyto západky narovnané nebo ohnuté směrem ven, přístroj se nainstaluje pevně a může vyskočit ven.

## Příklad zapojení 2

### Poznámky (2-A)

- Zajistěte, aby byl uzemňovací kabel připojen před připojením zesilovače.
- Výstražný alarm uslyšíte pouze při používání vestavěného zesilovače.

## Schéma zapojení 3

- Do konektoru „AMP REMOTE IN (Vstup pro zesilovač)“ volitelného výkonového zesilovače. Toto zapojení platí pouze pro zesilovače. Připojení jakéhokoli jiného systému by mohlo vést k poškození přístroje.
- Ke kabelu rozhraní autotelefonu

### Varování

Pokud máte ve vozidle nainstalovanou automatickou (motorovou) anténu bez reléové skříňky, může po připojení tohoto přístroje prostřednictvím dodávaného napájecího kabelu (3) dojít k poškození antény.

### Poznámky k ovládacím a napájecím kabelům

- Ovládací kabel automatické (motorové) antény (modrý) dodává napětí +12 V stejnosměrných, jakmile zapnete radionapíjmač nebo pokud aktivujete funkci „AF (Alternativní frekvence)“ nebo funkci „TA (Dopravní hlášení)“.
- Pokud je vaše vozidlo vybaveno anténou FM/MW/LW vestavěnou v zadním nebo bočním skle, připojte ovládací kabel automatické (motorové) antény (modrý) nebo napájecí kabel elektrického příslušenství vozidla (červený) k napájecí svorce existujícího anténního zesilovače. Se zájmem o podrobnosti se obraťte na nejbližší prodejce Sony.
- Společně s tímto přístrojem není možno používat automatickou (motorovou) anténu bez reléové skříňky.

### Zapojení pro uchování obsahu paměti

Pokud je připojen žlutý kabel napájení, je paměťový okruh neustále napájen, a to i tehdy, pokud je vypnuto zapalování.

### Poznámky k zapojení reproduktorů

- Před zapojováním reproduktorů autorádio vypněte.
- Používejte reproduktory s impedancí 4 až 8 ohmů a s dostatečnou zatížitelností, aby nedošlo k jejich poškození.
- Nepřipojujte svorky reproduktorů k ukotvení vozidla ani vzájemně nepřipojujte svorky levého reproduktoru se svorkami pravého reproduktoru.
- Nepřipojujte uzemňovací kabel přístroje k záporné (-) svorce reproduktoru.
- Nepokoušejte se zapojovat reproduktory paralelně.
- K tomuto přístroji připojujte pouze pasivní reproduktory. Při připojení aktivních reproduktorů (s vestavěným zesilovačem) ke svorkám reproduktorů může dojít k poškození přístroje.
- Abyste předešli chybě funkce přístroje, nepoužívejte vodiče pro vestavěné reproduktory nainstalované ve vašem vozidle, pokud je kabeláž těchto reproduktorů uspořádána tak, že přístroj sdílí společný záporný (-) vodič pro pravý a levý reproduktor.
- Nepřipojujte vzájemně vodiče reproduktorů tohoto přístroje.

### Poznámka k zapojení

Pokud není reproduktor a zesilovač připojen správně, zobrazí se na displeji zpráva „FAILURE (Porucha)“. V takovém případě zapojte reproduktory a zesilovač správně.

### \*1 Poznámka k připojení antény

Pokud je vaše anténa ve vozidle typu ISO (International Organization for Standardization), použijte pro její připojení dodávaný adaptér (2). Nejprve připojte anténu vozidla k dodávanému adaptéru a pak ji připojte k anténnímu konektoru na přístroji.

\*2 Kabel s konektory RCA-cinch (není součástí příslušenství).

\*3 Konektor „AUDIO OUT (Audio výstup)“ lze přepnout na „SUB (Subwoofer)“ nebo „REAR (Zesilovač)“. Podrobné informace - viz dodávaný návod k obsluze.

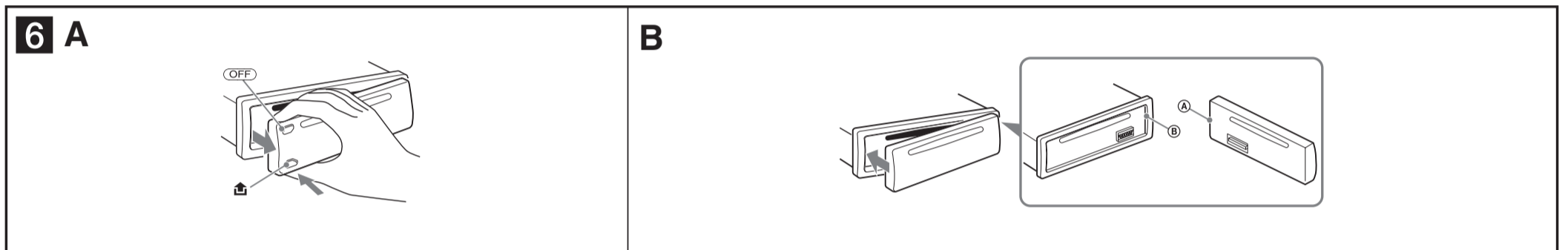
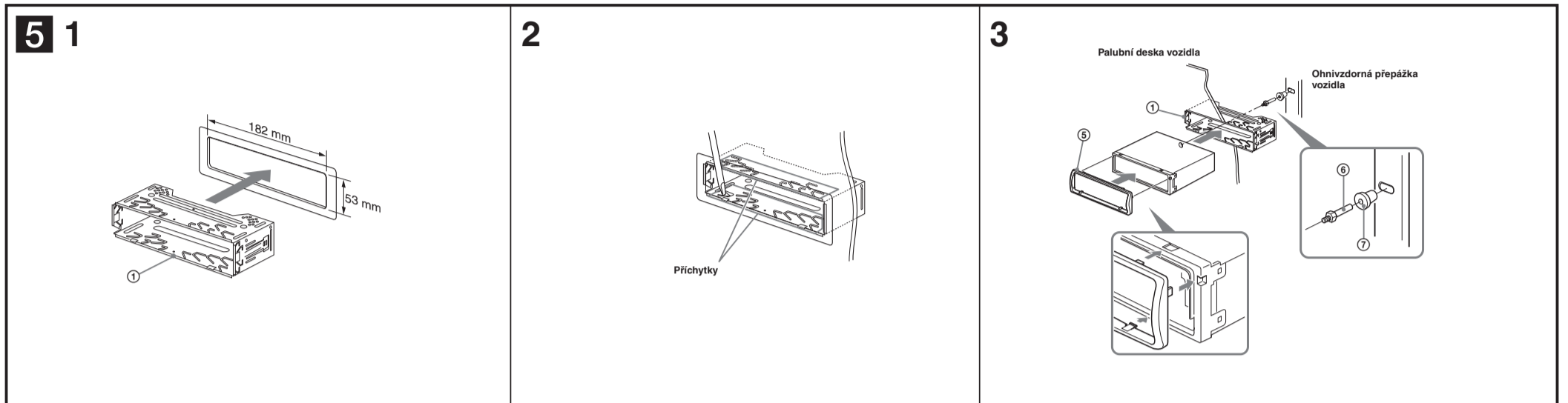
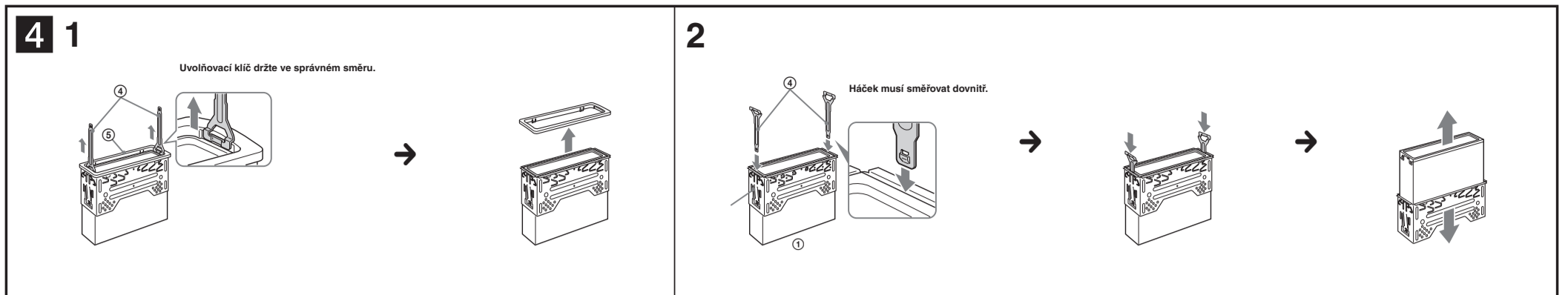
\*4 Připojte tak, aby byl kabel nahoře (pouze CDX-GT225C).

4	Žlutý	nepřetržitý zdroj napájení	7	Červený	spínaný zdroj napájení
5	Modrá	ovládání automatické (motorové) antény	8	Černý	zem (uzemnění)

Pozice 1, 2, 3 a 6 nejsou osazeny píny.

1	Fialový	+	Reproduktor, zadní, pravý	5	Bílý	+	Reproduktor, přední, levý
2	Fialový	-	Reproduktor, zadní, pravý	6	Bílý	-	Reproduktor, přední, levý
3	Šedý	+	Reproduktor, přední, pravý	7	Zelený	+	Reproduktor, zadní, levý
4	Šedý	-	Reproduktor, přední, pravý	8	Zelený	-	Reproduktor, zadní, levý

Pozice se zápornou polaritou 2, 4, 6 a 8 jsou opatřeny kabely s proužkem.



### Bezpečnostní upozornění

- Pečlivě vyberte místo, kam přístroj nainstalujete, aby nemohlo docházet k ovlivňování normálního ovládání vozidla.
- Vyvarujte se instalace přístroje tam, kde by byl vystaven prachu, nečistotám, nadměrným vibracím nebo vysokým teplotám, například na přímém slunci nebo u výstupních otvorů topení.
- Pro spolehlivou a bezpečnou instalaci použijte pouze příložené vybavení.

### Nastavení úhlu upevnění

Přístroj namontujte pod úhlem menším než 45°.

### Odejmutí ochranného rámečku a konzoly 4

Před instalací přístroje z něj odejměte ochranný rámeček ⑤ a konzolu ①.

#### 1 Odejměte ochranný rámeček ⑤.

- 1 Zahákněte uvolňovací klíče ④ za ochranný rámeček ⑤.
- 2 Tahem za uvolňovací klíče ④ odejměte ochranný rámeček ⑤.

#### 2 Odejměte konzolu ①.

- 1 Zasuňte oba uvolňovací klíče ④ mezi přístroj a konzolu ① tak, aby zacvakly na místo.
- 2 Stáhněte konzolu ① směrem dolů a pak z ní vysuňte přístroj.

### Příklad montáže 5

Instalace do palubní desky vozidla

#### Poznámky

- V případě potřeby ohněte tyto přichytky směrem ven, aby byla konzola pevně uchycena (5-2).
- Zajistěte, aby byly čtyři západky na ochranném rámečku ⑤ správně zachyceny ve výřezech na přístroji (5-3).

### Jak odejmout a nasadit čelní panel 6

Před instalací přístroje odejměte čelní panel.

#### 6-A Pro odejmutí

Před odejmutím čelního panelu nezapomeňte stisknout část označenou (OFF). Stiskněte a vytáhněte panel ven směrem k sobě.

#### 6-B Pro nasazení

Přichyťte část (A) čelního panelu k části (B) přístroje (viz obrázky) a zatlačte levou část na místo tak, aby zapadla do správné polohy.

### Varování - pokud není zapalování vašeho vozidla vybaveno polohou ACC

Nezapomeňte nastavit funkci „Auto Off (Automatické vypnutí)“. Podrobné informace - viz dodávaný návod k obsluze.

Po vypnutí přístroje se přístroj v nastaveném čase automaticky zcela vypne, což zabraňuje vybití akumulátoru. Pokud funkci „Auto Off (Automatické vypnutí)“ nenastavíte, pak při každém vypnutí zapalování stiskněte tlačítko „(OFF) (Vypnuto)“ a podržte jej stisknuté tak dlouho, dokud displej nezhasne.

### Schéma zapojení napájení

Konektor napájení elektrického příslušenství vozidla se může u jednotlivých vozidel lišit. Provéřte schéma zapojení napájecího konektoru příslušenství ve vašem vozidle, abyste se ujistili, že je zapojení správné. Existují tři základní typy (viz níže uvedené vyobrazení). Možná budete muset vyměnit pozice červeného a žlutého vodiče v napájecím kabelu stereofonního autorádia.

Po odpovídajícím přizpůsobení zapojení a správném uspořádání napájecích vodičů připojte autorádio ke konektoru napájení ve vozidle. Máte-li jakékoli dotazy nebo vyskytnou-li se problémy týkající se přístroje, které nejsou zahrnuty v tomto návodu k obsluze, obraťte se prosím na prodejce vašeho vozidla.

Konektor pro napájení elektrického příslušenství vozidla

