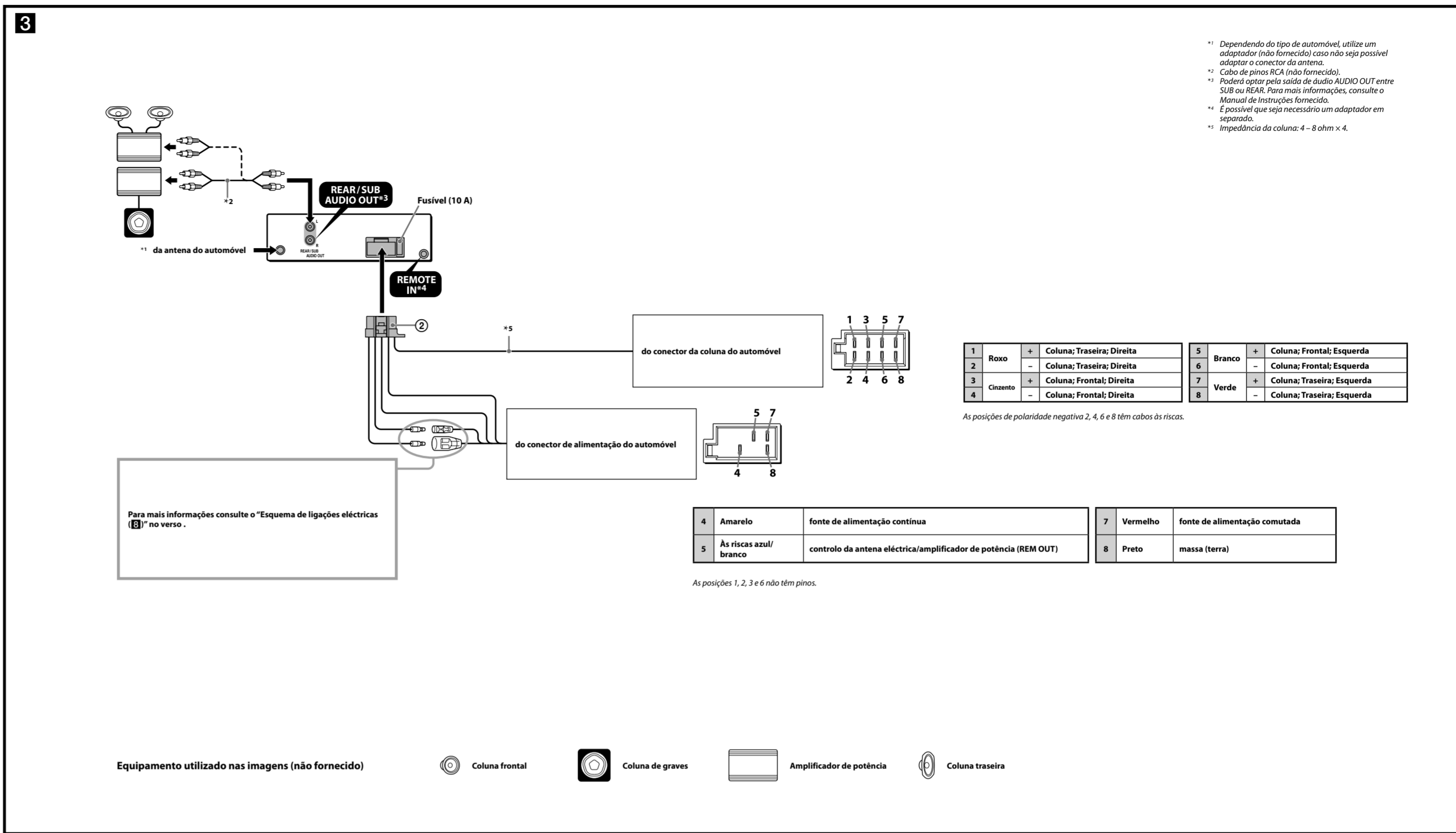
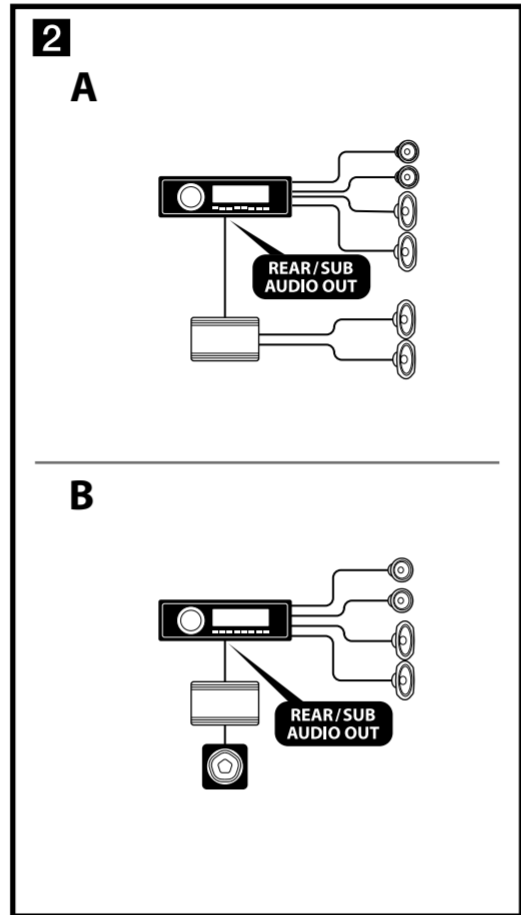
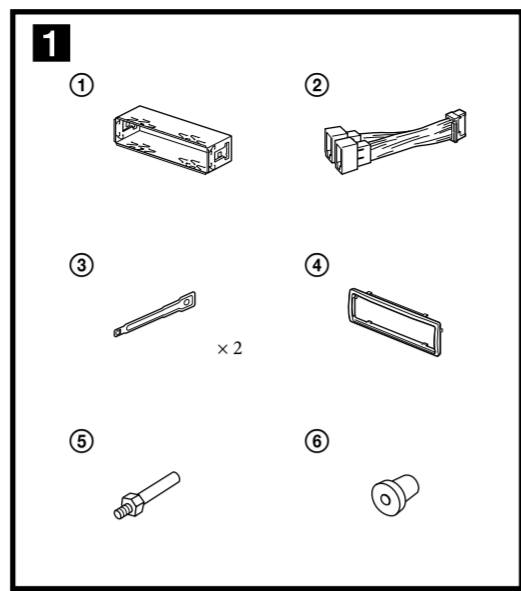


Leitor de CD FM/MW/LW

Instalação/Ligações

CDX-GT274MP/CDX-GT270MP

©2013 Sony Corporation Printed in Spain



¹¹ Dependendo do tipo de automóvel, utilize um adaptador (não fornecido) caso não seja possível adaptar o conector da antena.
¹² Cabo de pinos RCA (não fornecido).
¹³ Poderá optar pela saída de áudio AUDIO OUT entre SUB ou REAR. Para mais informações, consulte o Manual de Instruções fornecido.
¹⁴ É possível que seja necessário um adaptador em separado.
¹⁵ Impedância da coluna: 4 - 8 ohm x 4.

Português

Atenção

- Esta unidade foi concebida para funcionar apenas com uma corrente de massa negativa (terra) de 12 V CC.
 - Evite deixar os cabos sob um parafuso ou presos em peças móveis (por exemplo, nas calhas dos bancos).
 - Antes de proceder às ligações, desligue o motor do automóvel, de forma a evitar a ocorrência de curto-circuitos.
 - Ligue o cabo de alimentação ② à unidade e às colunas antes de o ligar ao conector de alimentação auxiliar.
 - Ligue todos os cabos de terra a um ponto de massa comum.
 - Certifique-se de que isola todos os cabos que não tenham sido ligados com fita isoladora para maior segurança.
- Notas sobre o cabo de alimentação (amarelo)**
- Sempre que ligar esta unidade juntamente com outros componentes estéreo, a potência nominal do circuito do automóvel ligado deverá ser superior à soma de todos os fusíveis dos componentes.
 - Se nenhum circuito do automóvel tiver potência suficiente, ligue a unidade directamente à bateria.

Lista de componentes ①

- Os números na lista correspondem aos números apresentados nas instruções.
- O suporte ① e o anel de protecção ② já vêm instalados na unidade. Antes de instalar a unidade, utilize as chaves de libertação ③ para retirar o suporte ① da unidade. Para mais informações, consulte "Retirar o anel de protecção e o suporte (2)" no verso da folha.
- Guarde as chaves de libertação ③ para utilizações futuras, uma vez que estas também são necessárias para retirar a unidade do automóvel.

Advertência
Manuseie cuidadosamente o suporte ① para evitar não magoar os dedos.

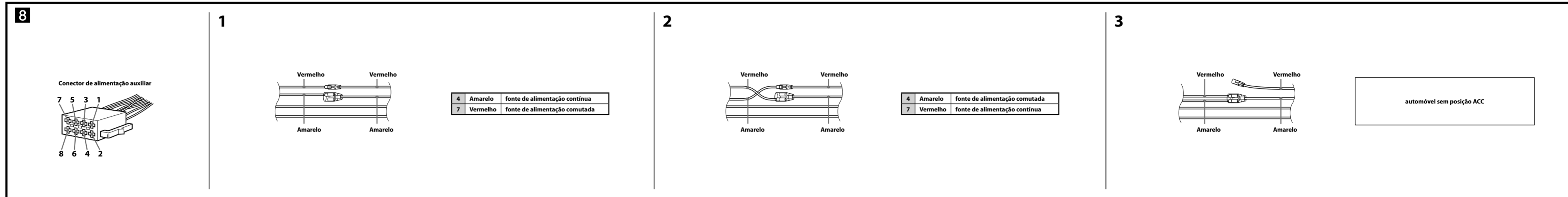
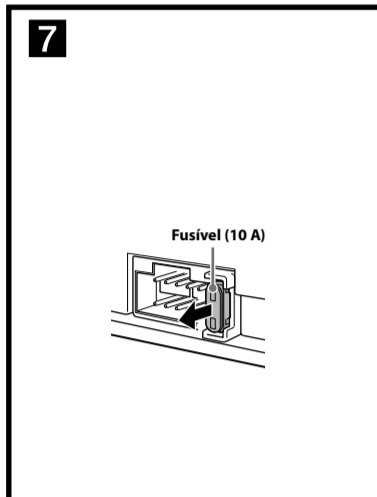
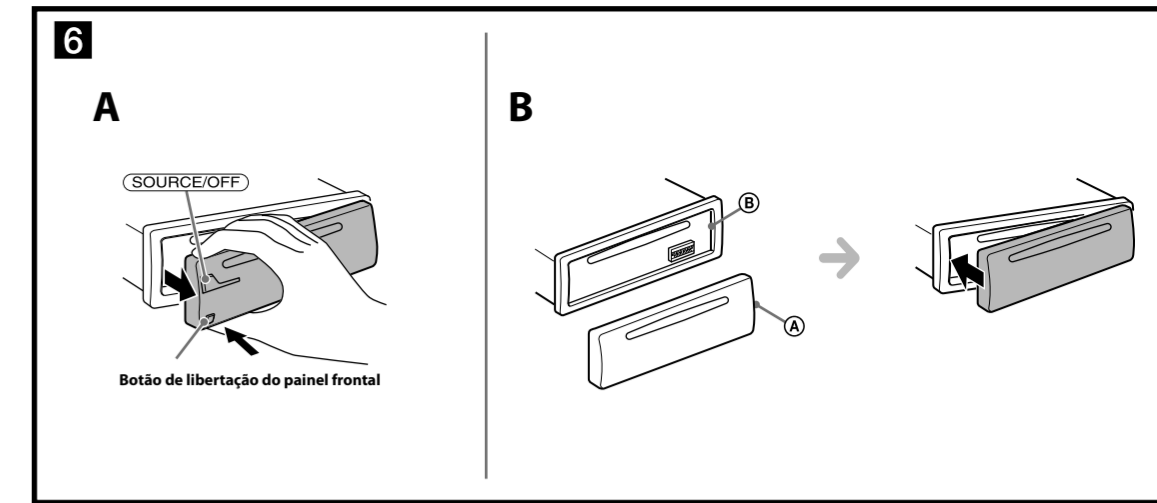
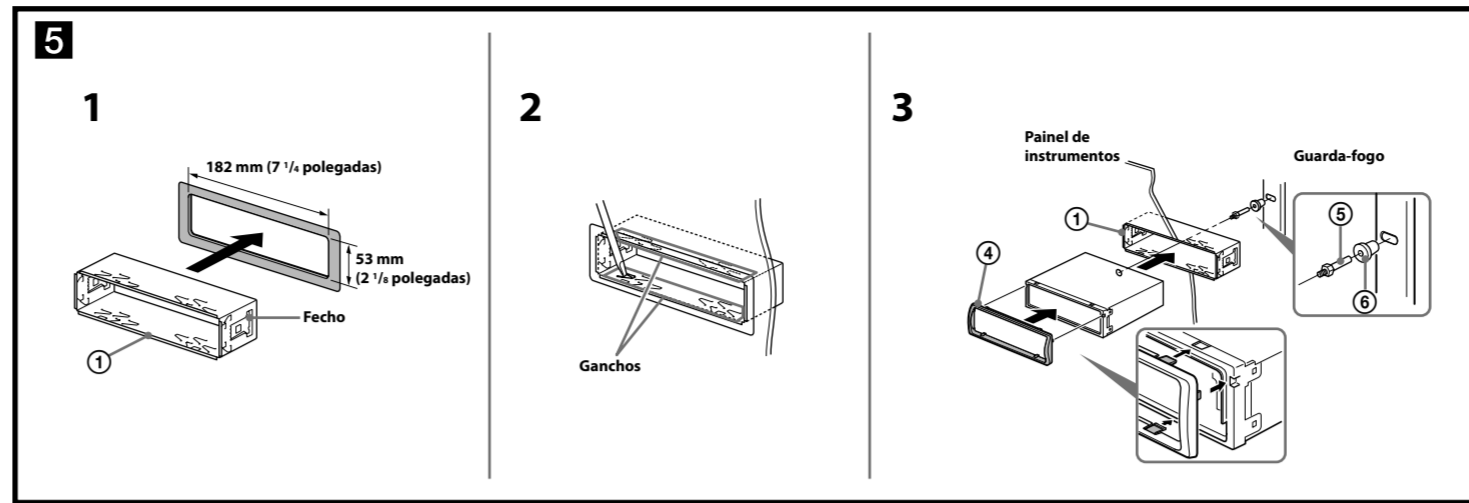
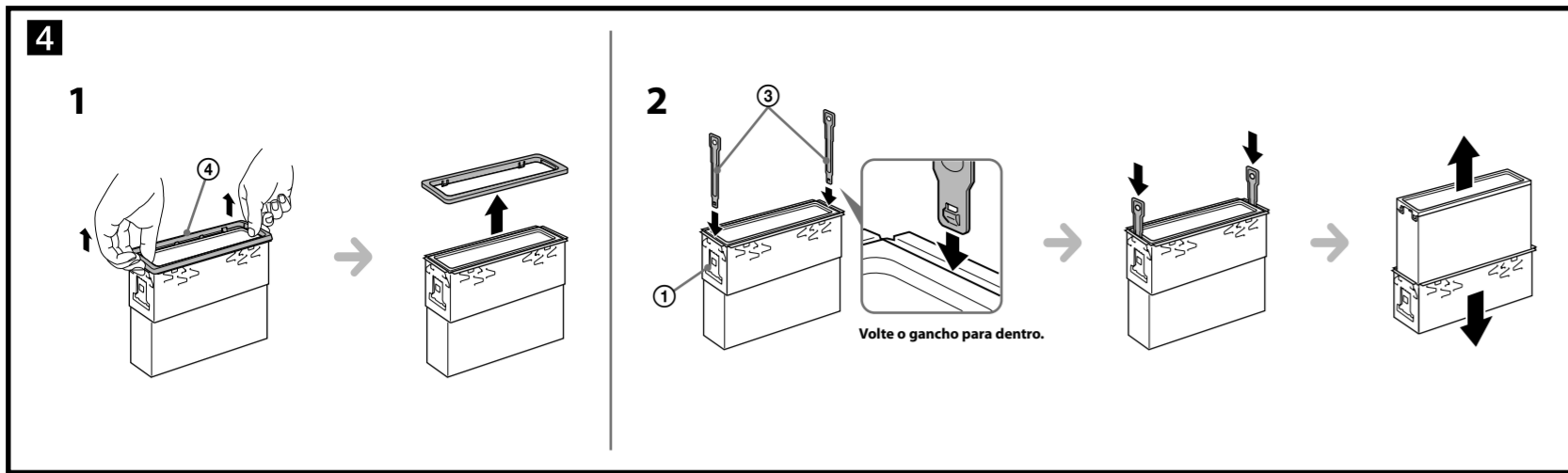
Exemplo de uma ligação ②

- Notas**
- Certifique-se de que liga o cabo de terra antes de ligar o amplificador.
 - Se não utilizar o amplificador incorporado, o alarme não soará.

Esquema de ligações ③

Advertência
Se tiver uma antena eléctrica sem caixa de relé, a ligação desta unidade ao cabo de alimentação ② fornecido poderá danificar a antena.

- Notas acerca dos cabos de controlo e alimentação**
- O cabo REM OUT (às riscas azul/branco) fornece uma corrente contínua de +12 V quando liga a unidade.
 - Quando utilizar um amplificador de potência opcional, ligue o cabo REM OUT (às riscas azul/branco) ou o cabo de alimentação auxiliar (vermelho) a AMP REMOTE IN.
 - Se o automóvel possuir uma antena FM/MW/LW incorporada no vidro traseiro/lateral, ligue o cabo REM OUT (às riscas azul/branco) ou o cabo de alimentação auxiliar (vermelho) ao terminal de alimentação do amplificador da antena existente. Para mais informações, consulte o seu agente.
 - Esta unidade não poderá utilizar uma antena eléctrica sem caixa de relé.
- Ligação para conservação da memória**
Quando o cabo de alimentação amarelo se encontrar ligado, a alimentação será sempre fornecida ao circuito de memória, mesmo quando o interruptor de ignição se encontrar desligado.
- Notas acerca da ligação das colunas**
- Desligue a unidade antes de ligar as colunas.
 - Utilize colunas com uma impedância de 4 a 8 ohm e com capacidade de potência adequada, de forma a evitar avarias.
 - Não ligue os terminais das colunas ao chassis do automóvel ou os terminais das colunas do lado direito aos das colunas do lado esquerdo.
 - Não ligue o cabo de terra desta unidade ao terminal negativo (-) da coluna.
 - Não tente ligar as colunas em paralelo.
 - Ligue apenas colunas passivas. A ligação de colunas activas (com amplificadores incorporados) aos terminais das colunas poderá danificar a unidade.
 - Para evitar quaisquer avarias, não utilize os cabos de coluna incorporados instalados no automóvel se a unidade dispuser de um cabo negativo (-) comum para as colunas dos lados direito e esquerdo.
 - Não ligue os cabos das colunas da unidade um ao outro.
- Nota acerca da ligação**
Se a coluna e o amplificador não estiverem correctamente ligados, será apresentada a indicação "FAILURE" no ecrã. Se tal ocorrer, certifique-se de que as colunas e o amplificador se encontram correctamente ligados.



Português

Precauções

- Escolha cuidadosamente o local de instalação, para que a unidade não interfira com a condução normal do veículo.
- Evite instalar a unidade em áreas sujeitas a pó, sujidade, vibração excessiva ou temperaturas elevadas, tais como a luz solar directa ou próximo de condutas de ar quente.
- Para garantir uma instalação segura, utilize apenas as ferramentas de montagem fornecidas.

Ajuste do ângulo de mon

Ajuste o ângulo de montagem para que este seja inferior a 45°.

Remoção do aro de protecção e do dispositivo de suporte (4)

Antes de instalar a unidade, retire o anel de protecção (4) e o suporte (1) da unidade.

- 1 Retirar o anel de protecção (4).
Aperte ligeiramente ambas as extremidades do anel de protecção (4) e, em seguida, puxe-o para fora.
- 2 Retirar o suporte (1).
1 Introduza ambas as chaves de libertação (3) entre a unidade e o suporte (1) até ouvir um estalido.
2 Puxe o suporte (1) para baixo e, em seguida, puxe a unidade para cima, de forma a separá-los.

Exemplo da montagem (5)

Instalação no tablier

Notas

- Antes de proceder à instalação, certifique-se de que os fechos, que se encontram em ambos os lados do suporte (1), estão inclinados 2 mm para dentro (1/8 polegadas). Se os fechos estiverem direitos ou inclinados para fora, a unidade não ficará instalada correctamente e poderá desprender-se (6-1).
- Incline os dentes para fora para uma fixação mais segura, se necessário (6-2).
- Certifique-se de que os 4 fechos do anel de protecção (4) se encontram devidamente encaixados nas ranhuras da unidade (6-3).

Como colocar e retirar o painel frontal (6)

Antes de instalar a unidade, retire o painel frontal.

6-A Para retirá-lo

Antes de retirar o painel frontal, certifique-se de que carrega em (SOURCE/OFF) sem soltar. Carregue no botão de libertação do painel frontal, em seguida puxe-o para si.

6-B Para colocá-lo

Encaixe a parte (4) do painel frontal na parte (8) da unidade, conforme apresentado, e pressione o lado esquerdo até ouvir um estalido.

Aviso – Se o automóvel não tiver uma posição ACC na ignição

Certifique-se de que selecciona a função Auto Off. Para mais informações, consulte o Manual de Instruções fornecido.
A unidade encerra completa e automaticamente no horário programado e após a unidade estar desligada, evitando o desgaste da bateria.
Se não seleccionar a função Auto Off, carregue no botão (SOURCE/OFF) sem soltar até o ecrã desaparecer quando desligar a ignição.

Substituição de fusíveis (7)

Quando substituir o fusível, certifique-se de que utiliza um com a mesma amperagem indicada no fusível original. Se o fusível se fundir, verifique a ligação eléctrica e substitua-o. Se o fusível se fundir novamente depois de o ter substituído, é possível que exista uma avaria interna. Nesse caso, consulte o agente Sony mais próximo.

Esquema de ligações eléctricas (8)

O conector de alimentação auxiliar pode variar de automóvel para automóvel. Verifique o esquema do conector de alimentação auxiliar do automóvel, de forma a certificar-se de que as ligações se encontram efectuadas correctamente. Existem três tipos básicos (8-1, 8-2, 8-3). Poderá necessitar de alterar as posições dos cabos vermelho e amarelo no cabo de alimentação do auto-rádio. Depois de fazer corresponder as ligações e alterar correctamente a posição dos cabos de alimentação, ligue a unidade à fonte de alimentação do automóvel. Se tiver alguma questão ou problema relativos à ligação da unidade não tratados neste manual, consulte o concessionário do automóvel.

automóvel sem posição ACC