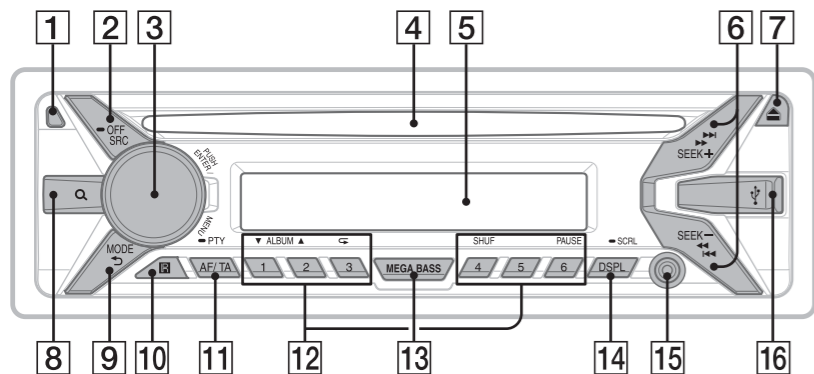


Placering av kontroller och grundläggande åtgärder

Huvudenhet



- 1 Frigöringsknapp för frontpanelen**
- 2 SRC (källa)**
Tryck för att slå på strömmen. Välj källa (radio/CD/USB/AUX).
OFF
Håll knappen intryckt i en sekund för att stänga av källan och visa klockan. Håll knappen intryckt i mer än två sekunder för att stänga av strömmen och teckenfönstret.
- 3 Kontrollvred**
Vrid för att justera volymen.
ENTER
Bekräfta vald inställning.
MENU
Öppna inställningsmenyn.
- 4 Skivfack**
- 5 Teckenfönster**
- 6 SEEK +/-**
◀◀/▶▶ (föregående/nästa)
◀◀/▶▶ (snabbspolning bakåt/framåt)

- Radio:**
Ställ in radiokanaler automatiskt (tryck). Sök radiokanaler manuellt (tryck och håll intryckt).
- CD/USB:**
Hoppa över ett spår (tryck). Hoppa över flera spår (tryck en gång, tryck en gång till inom cirka två sekunder och håll intryckt). Snabbspola ett spår framåt eller bakåt (tryck och håll intryckt).
- 7 ▲ (mata ut skiva)**
- 8 Q (sök)**
Öppna Quick-BrowZer™-läget. (Du kan enkelt söka efter ett spår på en cd-skiva eller USB-enhet efter kategori.)
1 Under uppspelning från cd eller USB, tryck på Q (sök)* för att visa listan med sökkategorier.
När spårlistan visas, tryck på ↶ (bakåt) upprepade gånger tills önskad sökkategori visas.

* Under uppspelning från USB, tryck på Q (sök) i mer än två sekunder för att återgå till början av kategorilistan.

- 2** Vrid kontrollvredet för att välja önskad sökkategori, och tryck sedan på vredet.
- 3** Upprepa steg 2 för att söka efter önskat spår. Uppspelningen startar.

Avsluta Quick-BrowZer-läget genom att trycka på Q (sök).

- 9 ↶ (bakåt)**
Återgå till föregående display.
MODE
Tryck för att välja radioband (FM1, FM2, FM3, MW eller LW).

- 10 Mottagare för fjärrkontrollen**

- 11 AF (alternativa frekvenser)/TA (trafikmeddelanden)**
Ställ in AF och TA.

- PTY (programtyp)**
Håll intryckt för att välja PTY i RDS.

- 12 Sifferknappar (1 till 6)**

- Radio:**
Ta emot sparade radiokanaler (tryck). Spara radiokanaler (håll intryckt).
- CD/USB:**
1/2: ALBUM ▼/▲ (under mp3/WMA-uppspelning)
Hoppa över ett album (tryck). Hoppa över flera album (tryck och håll intryckt).

- 3: ↶ (upprepningsläge)**

- 4: SHUF (slumpmässig uppspelning)**

- 6: PAUSE**
Pausa uppspelningen. Tryck igen för att fortsätta uppspelningen.

- 13 MEGA BASS**
Tryck för att aktivera/inaktivera funktionen MEGA BASS.

- 14 DSPL (teckenfönster)**
Tryck för att växla alternativ.
SCRL (rulla)
Håll intryckt för att rulla bland alternativen.

- 15 AUX-ingång**

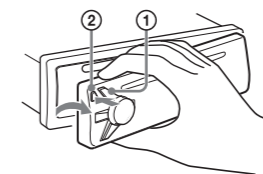
- 16 USB-port**

Varning om tändningslåset i bilen saknar ACC-läge
Kom ihåg att ställa in AUTO OFF-funktionen. Enheten stängs av automatiskt efter angiven tid för att spara batteritid. Om du inte ställer in funktionen AUTO OFF, ska du hålla OFF intryckt tills teckenfönstret slocknar varje gång du stänger av tändningen.

Ta av frontpanelen

Frontpanelen kan tas bort från enheten för att förhindra stöld.

- 1** Håll OFF ① intryckt. Enheten stängs av.
- 2** Tryck på frigöringsknappen för frontpanelen ②, och ta sedan bort panelen genom att dra den mot dig.

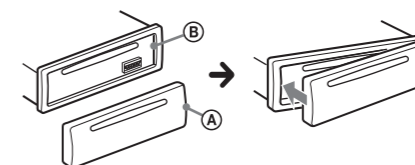


Varningslarm

Om du vrider tändningskontakten till OFF-läget utan att ta bort frontpanelen, avges varningslarmet i några sekunder. Larmet avges bara om den inbyggda förstärkaren används.

Sätta fast frontpanelen

Passa in del ① på frontpanelen med del ② på enheten enligt illustrationen, och tryck in den vänstra sidan tills det hörs ett klick.



INSTÄLLNING

Ställa in klockan

Klockan har digital 24-timmarsindikering.

- 1** Tryck på MENU, vrid kontrollvredet för att välja [GENERAL], och tryck sedan på vredet.
- 2** Vrid kontrollvredet för att välja [CLOCK-ADJ], och tryck sedan på vredet. Timangivelsen blinkar.
- 3** Vrid kontrollvredet för att välja timme och minut. Tryck på SEEK +/- för att ändra display.
- 4** Tryck på MENU efter minutinställningen. Inställningen är klar och klockan startar.

Visa klockan

Tryck på DSPL.

Tips!

Du kan ställa in klockan automatiskt med RDS-funktionen. Mer information finns i "Justera inställningsalternativ" på baksidan av arket. Ställ in på CT-ON (klocktid).

RADIO

Spara stationer automatiskt

Varning!

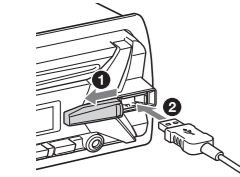
Om du ställer in stationer samtidigt som du kör, bör du använda BTM (Best Tuning Memory) för att undvika olycka.

- 1** Tryck på SRC upprepade gånger för att välja [TUNER]. Ändra bandet genom att trycka på MODE upprepade gånger.
- 2** Tryck på MENU, vrid kontrollvredet för att välja [GENERAL], och tryck sedan på vredet.
- 3** Vrid kontrollvredet för att välja [BTM], och tryck sedan på vredet. Kanalerna lagras i frekvensordning under sifferknapparna.

USB

Spela upp en USB-enhet

- 1 Öppna USB-skyddet och anslut USB-enheten till USB-porten.



Uppspelningen startar.
Om en enhet redan är ansluten, startar du uppspelningen genom att trycka på SRC för att välja [USB].

- 2 Justera volymen på enheten.

Stoppa uppspelningen

Håll OFF intryckt i en sekund.

Ta bort enheten


Stoppa uppspelningen och ta bort enheten.

CD

USB

Spela upp spår i olika lägen

Vilka uppspelningslägen som är tillgängliga varierar beroende på vald ljudkälla.

- 1 Under uppspelning, tryck på  (upprepningsläge) eller SHUF (slumpmässig uppspelning) upprepade gånger för att välja uppspelningsläge. Det kan dröja en stund innan uppspelningen i valt uppspelningsläge startar.

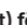
INSTÄLLNING

RADIO

CD

USB

Justera ljudegenskaperna

- 1 Tryck på MENU under uppspelning, vrid kontrollvredet för att välja [SOUND], och tryck sedan på vredet.
- 2 Vrid kontrollvredet för att välja önskat spår, och tryck sedan på vredet.
- 3 Vrid på kontrollvredet för att välja inställning, och tryck sedan på vredet. Inställningen är klar.
- 4 Tryck på  (bakåt) för att återgå till föregående display.

Följande alternativ kan ställas in beroende på källa och inställning:

Inställning av SOUND:

MEGABASS (megabas)

Förstärker basljudet synkroniserat med volymnivån: [ON], [OFF].

EQ5 PRESET

Välj mellan tio equalizerkurvor och avstängt: [OFF], [R AND B], [ROCK], [POP], [DANCE], [HIP-HOP], [ELECTRONICA], [JAZZ], [SOUL], [COUNTRY], [CUSTOM].

Inställningen av equalizerkurvan kan lagras för varje källa.

EQ5 SETTING

Ställer in [CUSTOM] för EQ5.

BASE

Välj en förinställd equalizerkurva som utgångspunkt för vidare anpassning: [BAND1] (låg frekvens), [BAND2] (medel-låg frekvens), [BAND3] (medelfrekvens), [BAND4] (medel-hög frekvens), [BAND5] (hög frekvens).

Volymnivån kan ställas in i steg om 1 dB, från -10 dB till +10 dB.

BALANCE

Justera ljudbalansen: [RIGHT-15] – [CENTER] – [LEFT-15].

FADER

Justera den relativa nivån: [FRONT-15] – [CENTER] – [REAR-15].

SW LEVEL (subwoofernivå)

Justera subwoofvolymen: [+2 dB] – [0 dB] – [-2 dB].

AUX VOL (AUX-volymnivå)

Justera volymnivån på samtliga anslutna externa enheter: [+18 dB] – [0 dB] – [-8 dB]. Inställningen medför att volymnivån mellan källorna inte behöver justeras. (Endast tillgängligt när AUX har valts.)

INSTÄLLNING

RADIO

CD

USB

Justera inställningsalternativ

- 1 Tryck på MENU, vrid kontrollvredet för att välja kategori, och tryck sedan på vredet.
- 2 Vrid kontrollvredet för att välja önskat spår, och tryck sedan på vredet.
- 3 Vrid på kontrollvredet för att välja inställning, och tryck sedan på vredet. Inställningen är klar.

Återgå till föregående display

Tryck på .

Följande alternativ kan ställas in beroende på källa och inställning:

Inställning av GENERAL:

CLOCK-ADJ (justering av klocka)

Justera klockan.

CAUT ALM (varningslarm)

Aktivera varningslarm: [ON], [OFF]. (Endast tillgängligt när källan är avstängd och klockan visas.)

BEEP

Aktivera ljudsignalen: [ON], [OFF].

AUTO OFF

Automatisk avstängning efter önskad tid när enheten stängs av: [NO], [30S] (30 sekunder), [30M] (30 minuter), [60M] (60 minuter).

AUX-A (AUX-ljud)

Aktivera visning av AUX-källan: [ON], [OFF]. (Endast tillgängligt när källan är avstängd och klockan visas.)

CT (klocktid)

Aktivera CT-funktionen: [ON], [OFF].

REGIONAL

Begränsa mottagningen till en viss region: [ON], [OFF]. (Endast tillgängligt med FM-mottagning.)

BTM

Spara radiokanaler automatiskt. (Endast tillgängligt när radion har valts.)

Inställning av SOUND:

Mer information finns i "Justera ljudegenskaperna".

Inställning av DISPLAY:

DEMO (demonstration)

Aktivera demonstrationsskärmen: [ON], [OFF].

DIMMER

Ändra skärmens ljusstyrka: [ON], [OFF].

SND SYNC (ljudsynkronisering)

Välj färg med ljudsynkronisering: [ON], [OFF].

AUTO SCR (rulla automatiskt)

Rulla automatiskt i långa inställningsalternativ: [ON], [OFF].

M.DISPLAY (rörelsedisplay)

Visa rörelsemönster: [ON], [OFF].