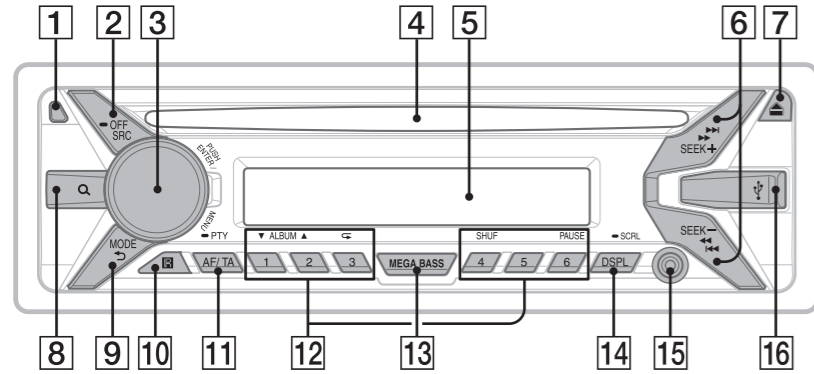


## A kezelőszervek helye és az alapl műveletek

### Főegység



#### 1 Az előlap kioldógombja

#### 2 SRC (forrás)

Nyomja meg a készülék bekapcsolásához; válassza ki a forrást (Rádió/CD/USB/AUX).

#### • OFF

1 másodpercnyi nyomva tartás után a leáll a jelforrás jeleinek fogadása, és megjelenik az óra.

2 másodpercnyi nyomva tartás után kikapcsol a készülék és a kijelző is.

#### 3 Vezérlőtárcsa

A tárcsa forgatásával szabályozható a hangerő.

#### ENTER

Belépés a kijelölt menübe.

#### MENU

A beállítási menü megnyitása.

#### 4 Lemeznyílás

#### 5 Kijelző

#### 6 SEEK +/-

#### ◀◀/▶▶ (előző/következő)

#### ◀◀/▶▶ (gyors hátra-/előretekerés)

#### Rádió:

Rádióállomások automatikus hangolása (nyomja meg); rádióállomás kézi keresése (nyomja meg és tartsa nyomva).

#### CD/USB:

Zeneszám kihagyása (nyomja meg); zeneszámok folyamatos kihagyása (nyomja meg, majd 2 másodpercen belül ismét nyomja meg és tartsa nyomva); zeneszám visszatekerése/előretekerése (nyomja meg és tartsa nyomva).

#### 7 ▲ (lemez kiadása)

#### 8 Q (tallózás)

Belépés a Quick-BrowZer™ üzemmódba. (A CD-n vagy USB-eszközön lévő zeneszámokat könnyen, kategóriájuk alapján keresheti meg.)

1 A keresési kategóriák listájának megjelenítéséhez nyomja meg a Q (tallózás)\* gombot CD-ről vagy USB-ről való lejátszás közben.

A zeneszámok listájának megjelenése után a ↵ (vissza) gomb többszöri megnyomásával jelenítheti meg a kívánt keresési kategóriát.

\* Ha USB-lejátszás közben megnyomja és legalább 2 másodpercig nyomva tartja a Q (tallózás) gombot, akkor közvetlenül a kategórialista elejére térhet vissza.

2 Forgassa a vezérlőtárcsát a kívánt kategóriához, és nyomja meg a tárcsát.

3 A kívánt zeneszám megkereséséhez ismétlje meg a 2. lépést. Elindul a lejátszás.

A Q (tallózás) gombot megnyomva lépjen ki a Quick-BrowZer üzemmódból.

#### 9 ↵ (vissza)

Visszatérés az előző ablakba.

#### MODE

Nyomja meg a rádiósáv (FM1, FM2, FM3, MW vagy LW) kiválasztásához.

#### 10 A távvezérlő jelének érzékelője

#### 11 AF (alternatív frekvenciák)/TA (közlekedési hírek)

Az AF és a TA funkció beállítása.

#### • PTY (programtípus)

Nyomva tartásával választható ki a kívánt PTY-program az RDS szolgáltatásból.

#### 12 Számgombok (1–6)

#### Rádió:

Tárolt rádióállomások hallgatása (nyomja meg); rádióállomások tárolása (nyomja meg és tartsa nyomva).

#### CD/USB:

1/2: ALBUM ▼/▲ (MP3/WMA lejátszása közben)

Album kihagyása (nyomja meg); albumok folyamatos kihagyása (nyomja meg és tartsa nyomva).

#### 3: ◀ (ismétlés)

#### 4: SHUF (véletlen sorrend)

#### 6: PAUSE

A lejátszás szüneteltetése. A lejátszás folytatásához ismét nyomja meg.

#### 13 MEGA BASS

Ezzel a gombbal lehet bekapcsolni és kikapcsolni a MEGA BASS funkciót.

#### 14 DSPL (kijelző)

Megnyomásával változtatható a kijelzőn megjelenített információk köre.

#### • SCRL (görgetés)

Nyomva tartásával görgethető a kijelzőn megjelenített szöveg.

#### 15 AUX bemeneti aljzat

#### 16 USB port

#### Figyelmeztetés ACC állás nélküli gyújtáskapcsolóval rendelkező járművekhez

Figyeljen arra, hogy be legyen kapcsolva az AUTO OFF funkció. Ekkor az egység kikapcsolása után a beállított idő elteltével automatikusan teljesen le fog kapcsolódni. Ha nem kapcsolja be az AUTO OFF funkciót, akkor a gyújtás lekapcsolása után mindig be kell nyomni és nyomva kell tartani az OFF gombot, amíg a kijelző ki nem kapcsol.

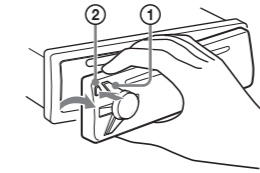
## Az előlap levétele

A lopások megelőzése érdekében levehető az egység előlapja.

#### 1 Nyomja meg és tartsa nyomva az OFF ① gombot.

Az egység kikapcsolódik.

#### 2 Nyomja meg az előlap kioldógombját ②, majd ön maga felé húzva vegye le az előlapot.

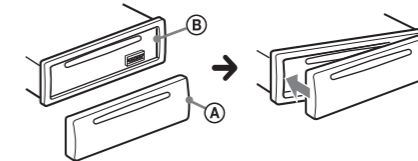


#### Figyelmeztető hangjelzés

Ha olyankor fordítja OFF állásba a gyújtáskapcsolót, amikor nincs levéve az előlap, pár másodpercre megszólal a figyelmeztető hangjelzés. A hangjelzés csak akkor szólal meg, ha a beépített erősítőt használja.

## Az előlap felhelyezése

Az ábra szerint illessze az előlap ① részét az egység ② részéhez, és az előlap bal oldalát kattanásig nyomja be.



### BEÁLLÍTÁS

## Az óra beállítása

Az óra 24 órás digitális kijelzést használ.

#### 1 Nyomja meg a MENU gombot, a vezérlőtárcsát forgatva válassza a [GENERAL] beállítást, majd nyomja meg a tárcsát.

#### 2 A vezérlőtárcsát forgatva válassza a [CLOCK-ADJ] beállítást, majd nyomja meg a tárcsát.

Ekkor villogni kezd az óra értéke.

#### 3 Forgassa a vezérlőtárcsát a pontos időnek megfelelő óra- és percértékre.

A digitális kijelzés léptetéséhez nyomja meg a SEEK +/- gombot.

#### 4 A perc beállítás után nyomja meg a MENU gombot.

Ezzel befejeződött a beállítás, és elindul az óra.

#### Az óra megjelenítése

Nyomja meg a DSPL gombot.

#### Hasznos tanács

Az RDS funkcióval az óra automatikusan is beállítható. A részleteket a lap másik oldalán található „Beállítható elemek módosítása” című fejezet ismerteti; válassza a [CT-ON] (óra szerinti idő) elemet.

BEÁLLÍTÁS	RÁDIÓ	CD	USB
<b>Beállítható elemek módosítása</b>			
<b>1</b>	<b>Nyomja meg a MENU gombot, a vezérlőtárcsa forgatásával válassza ki a kívánt kategóriát, majd nyomja meg a tárcsát.</b>		

<b>2</b>	<b>Forgassa a vezérlőtárcsát a kívánt elemig, és nyomja meg a tárcsát.</b>
----------	--

<b>3</b>	<b>A vezérlőtárcsát forgatva jelölje ki a kívánt beállítást, majd nyomja meg a tárcsát.</b> <p>Megtörtént a beállítás.</p>
----------	--

<b>BTM</b>	Rádióállomások automatikus tárolása. (Csak a rádió működése közben érhető el.)
------------	--

**SOUND beállítás:**

A részleteket „A hang jellemzőinek beállítása” című fejezet tartalmazza.

<b>DISPLAY beállítás:</b>
---------------------------

<b>DEMO</b> (bemutató)
A kijelző bemutató módjának aktiválása: [ON], [OFF].

<b>DIMMER</b>
A kijelző fényerejének változtatása: [ON], [OFF].

<b>SND SYNC</b> (hangszinkronizálás)
Színek szinkronizálása a hanggal: [ON], [OFF].

<b>AUTO SCR</b> (automatikus görgetés)
A hosszú feliratok automatikus görgetése: [ON], [OFF].

<b>M.DISPLAY</b> (mozgásmegjelenítő)
Mozgó minták megjelenítése: [ON], [OFF].

BEÁLLÍTÁS	RÁDIÓ	CD	USB
<b>A hang jellemzőinek beállítása</b>			
<b>1</b>	<b>Rádióhallgatás/lejátszás közben nyomja meg a MENU gombot, a vezérlőtárcsa forgatásával válassza ki a [SOUND] elemet, majd nyomja meg a tárcsát.</b>		

<b>2</b>	<b>Forgassa a vezérlőtárcsát a kívánt elemig, és nyomja meg a tárcsát.</b>
----------	--

<b>3</b>	<b>A vezérlőtárcsát forgatva jelölje ki a kívánt beállítást, majd nyomja meg a tárcsát.</b> <p>Megtörtént a beállítás.</p>
----------	--

<b>4</b>	<b>Az előző kijelzőhöz való visszatéréshez nyomja meg a <span>↶</span> (vissza) gombot.</b>
----------	---

A forrástól és a beállítástól függően a következő elemek álllíthatók be:

<b>SOUND beállítás:</b>
<b>MEGABASS</b> (megabasszus)
A basszushangok erősítése a hangerővel szinkronban: [ON], [OFF].

<b>EQ5 PRESET</b>
Hangszínszabályozó görbe kiválasztása
10 lehetőségből, vagy kikapcsolás: [OFF], [R AND B], [ROCK], [POP], [DANCE], [HIP-HOP], [ELECTRONICA], [JAZZ], [SOUL], [COUNTRY], [CUSTOM].
A hangszínszabályozó görbe beállítása mindegyik forrás esetén külön tarolható.

**EQ5 SETTING**

Az EQ5 beállítás [CUSTOM] értékéhez tartozó paraméterek beállítása.

**BASE**

A hangszínszabályzó görbe beállításának alapjául szolgáló gyári görbe megadása: [BAND1] (alacsony frekvencia), [BAND2] (közép-alacsony frekvencia), [BAND3] (középfrekvencia), [BAND4] (közép-magas frekvencia), [BAND5] (magas frekvencia).

A hangerő −10 dB és +10 dB között 1 dB-es lépésekben változtatható.

<b>BALANCE</b>
A bal és jobb oldali hangszórók egymáshoz viszonyított erősségének beállítása: [RIGHT-15] – [CENTER] – [LEFT-15].

<b>FADER</b>
Az első és hátsó hangszórók egymáshoz viszonyított erősségének beállítása: [FRONT-15] – [CENTER] – [REAR-15].

<b>SW LEVEL</b> (mélysugárzó hangerőssége)
A mélysugárzó hangerősségének beállítása: [+2 dB] – [0 dB] – [-2 dB].

**AUX VOL** (AUX aljzat hangerőssége)

Az AUX aljzaton keresztül csatlakoztatott készülékek relatív hangereje: [+18 dB] – [0 dB] – [-8 dB].

A funkció használata esetén nem kell külön beállítani a hangerőt a jelforrások közötti váltások esetén. (Csak az AUX bemenet kiválasztása esetén érhető el.)

**RÁDIÓ**

## Rádióállomások automatikus tárolása

**Figyelem!**

Ha vezetés közben hangol be rádióállomásokat, a balesetek elkerülése érdekében használja a BTM (Best Tuning Memory – Legjobb hangolás memóriába) funkciót.

**1** A [TUNER] beállítás kiválasztásához nyomja meg többször az SRC gombot. Sávváltáshoz nyomja meg többször a MODE gombot.

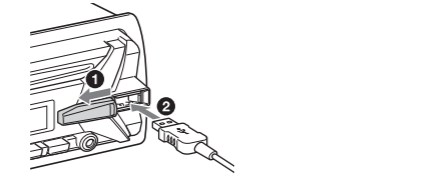
**2** Nyomja meg a MENU gombot, a vezérlőtárcsát forgatva válassza a [GENERAL] beállítást, majd nyomja meg a tárcsát.

**3** A vezérlőtárcsát forgatva válassza a [BTM] beállítást, majd nyomja meg a tárcsát. Az egység a rádióállomásokat frekvenciájuk szerinti növekvő sorrendben programozza be a számgombokra.

**USB**

## Lejátszás USB-eszközről

**1** Nyissa fel az USB-aljzat fedelét, és csatlakoztasson egy USB-eszközt az USB-porthoz.



Elindul a lejátszás.

Ha már csatlakoztatva van egy eszköz, a lejátszás elindítása érdekében nyomja meg az SRC gombot az [USB] beállítás kiválasztásához.

**2** Állítsa be a hangerőt az autós médialejátszón.

**Lejátszás leállítása**

Tartsa nyomva az OFF gombot 1 másodpercig.

**Csatlakoztatott készülék eltávolítása**

Állítsa le a lejátszást, és húzza ki a készülék csatlakozóját.

**CD**

## Zeneszámok lejátszása különféle módokban

A lejátszási módok köre a választott jelforrástól függ.

**1** Lejátszás közben nyomja meg többször a ↶ (ismétlés) vagy a SHUF (véletlen sorrend) gombot a kívánt lejátszási mód kiválasztásához. Eltarthat egy darabig, amíg a kiválasztott lejátszási módban elkezdődik a lejátszás.