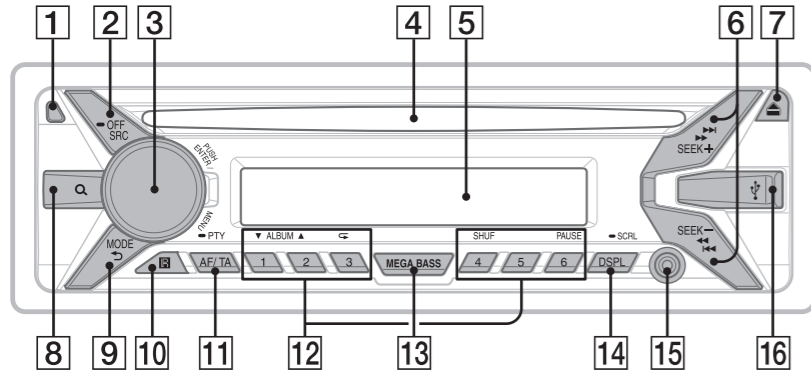


Ubicación de controles y operaciones básicas

Unidad principal



- 1 Botón de extracción del panel frontal**
- 2 SRC (fuente)**
Pulse para encender el equipo; seleccione la fuente (Radio/CD/USB/AUX).
 - **OFF**
Mantenga pulsado este botón durante más de 1 segundo para apagar la fuente y mostrar el reloj.
Mantenga pulsado este botón durante más de 2 segundos para apagar la alimentación y la pantalla.
- 3 Dial de control**
Gire este mando para ajustar el volumen.
 - ENTER**
Introduce el elemento seleccionado.
 - MENU**
Abre el menú de configuración.
- 4 Ranura para discos**
- 5 Ventana de visualización**
- 6 SEEK +/-**
 - ◀◀/▶▶ (anterior/siguiente)
 - ◀◀/▶▶ (rebobina o avanza rápidamente)

- Radio:**
Sintonizar emisoras automáticamente (pulsar); encontrar una emisora manualmente (mantener pulsado).
 - CD/USB:**
Omitir una pista (pulsar); omitir pistas continuamente (pulsar, después pulsar de nuevo en 2 segundos y soltar); rebobinar o avanzar rápidamente una pista (mantener pulsado).
 - 7 ▲ (expulsar disco)**
 - 8 Q (examinar)**
Entrar en el modo Quick-BrowZer™. (Puede buscar fácilmente una pista en un CD o en un dispositivo USB por categoría.)
 - 1 Durante la reproducción de CD o USB, pulse Q (examinar)* para mostrar la lista de las categorías de búsqueda.**
Cuando aparezca la lista de pistas, pulse el botón ◀ varias veces hasta que aparezca la categoría de búsqueda deseada.
- * Durante la reproducción USB, pulse Q (examinar) durante más de 2 segundos para volver directamente al principio de la lista de categorías.

- 2** Gire el dial de control para seleccionar la categoría de búsqueda deseada y, a continuación, púselo para confirmar.
- 3** Repita el paso 2 para buscar la pista deseada.
Se iniciará la reproducción.

Para salir del modo Quick-BrowZer, pulse Q (examinar).

- 9 ◀ (atrás)**
Regresa a la pantalla anterior.

MODE
Púselo para seleccionar la banda de radio (FM1, FM2, FM3, MW o LW).

- 10 Receptor para el mando a distancia**
- 11 AF (frecuencias alternativas/TA (anuncios de tráfico))**
Ajusta las funciones AF (frecuencias alternativas) y TA (anuncios de tráfico).
 - **PTY (tipo de programa)**
Mantenga pulsado este botón para seleccionar el tipo de programa en el modo del sistema de datos por radio (RDS, Radio Data System).
- 12 Botones numéricos (de 1 a 6)**

Radio:
Recibir emisoras almacenadas (pulsar); almacenar emisoras (mantener pulsado).

CD/USB:
1/2: ALBUM ▼/▲ (durante la reproducción de MP3/WMA)
Omitir un álbum (pulsar); omitir álbumes continuamente (mantener pulsado).

3: ◀ (repetir)

4: SHUF (reproducción aleatoria)

6: PAUSE
Pausar la reproducción. Pulsar de nuevo para reanudarla.

- 13 MEGA BASS**
Pulse este botón para activar o desactivar la función MEGA BASS.
- 14 DSPL (pantalla)**
Pulse este botón para cambiar los elementos visualizados en la pantalla.
 - **SCRL (desplazamiento)**
Mantenga pulsado este botón para desplazarse por un elemento de la pantalla.

15 Toma de entrada AUX

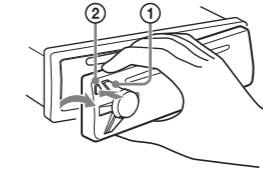
16 Puerto USB

Advertencia si el encendido del vehículo no dispone de una posición ACC
Asegúrese de ajustar la función AUTO OFF. La unidad se desconectará completa y automáticamente en el tiempo establecido después de apagarla, lo que evita que se agote la batería. Si no configura la función AUTO OFF, mantenga pulsado el botón OFF hasta que la pantalla se apague cada vez que apague el motor.

Extracción del panel frontal

Puede extraer el panel frontal de la unidad para evitar que la roben.

- 1 Mantenga pulsado OFF ①.**
La unidad se apaga.
- 2 Pulse el botón de extracción del panel frontal ② y retire después el panel tirando de él hacia usted.**

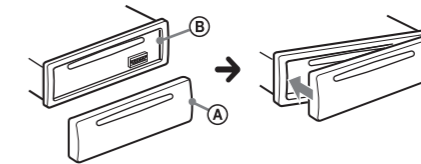


Alarma de precaución

Si gira el interruptor de encendido hasta la posición OFF sin extraer el panel frontal, la alarma de precaución sonará durante unos segundos. La alarma solo sonará si se utiliza el amplificador incorporado.

Colocación del panel frontal

Inserte la parte ① del panel frontal en la parte ② de la unidad, como se ilustra, y presione el lado izquierdo hasta que encaje en su posición con un clic.



AJUSTE

Ajuste del reloj

El reloj emplea una indicación digital de 24 horas.

- 1 Pulse MENU, gire el dial de control para seleccionar [GENERAL] y púselo después.**
- 2 Gire el dial de control para seleccionar [CLOCK-ADJ] y púselo después.**
El indicador de la hora parpadea.
- 3 Gire el dial de control para ajustar la hora y los minutos.**
Para mover la indicación digital, pulse SEEK+/-.
- 4 Tras ajustar los minutos, pulse MENU.**
La configuración queda finalizada y el reloj se pone en marcha.

Mostrar el reloj

Pulse DSPL.

Sugerencia

Puede ajustar el reloj automáticamente con la función RDS. Para obtener más detalles, consulte "Ajuste de los elementos de configuración" en el reverso de la hoja y ajústelo en [CT-ON] (hora del reloj).

RADIO

Almacenamiento automático de emisoras

Precaución

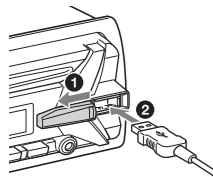
Cuando sintonice emisoras mientras conduce, utilice la función BTM (Memoria de la mejor sintonía) para evitar accidentes.

- 1 Pulse SRC varias veces para seleccionar [TUNER].**
Para cambiar de banda, pulse MODE varias veces.
- 2 Pulse MENU, gire el dial de control para seleccionar [GENERAL] y púselo después.**
- 3 Gire el dial de control para seleccionar [BTM] y púselo después.**
La unidad almacena las emisoras por orden de frecuencia en los botones numéricos.

USB

Reproducción de un dispositivo USB

- 1 Abra la cubierta USB y conecte después un dispositivo USB al puerto USB.



Se iniciará la reproducción.

Si ya hay otro dispositivo conectado, pulse SRC para seleccionar [USB] e iniciar así la reproducción.

- 2 Ajuste el volumen en la unidad.

Detener la reproducción

Mantenga pulsado el botón OFF durante 1 segundo.

Retirar el dispositivo

Detenga la reproducción y, a continuación, retire el dispositivo.

CD

USB

Reproducción de pistas en varios modos

Los modos de reproducción disponibles varían en función de la fuente de sonido seleccionada.

- 1 Durante la reproducción, pulse (repetir) o SHUF (reproducción aleatoria) varias veces para seleccionar el modo de reproducción que le interesa.

La reproducción en el modo seleccionado podría tardar algún tiempo en iniciarse.

AJUSTE

RADIO

CD

USB

Ajuste de las características de sonido

- 1 Durante la recepción/reproducción, pulse MENU, gire el dial de control para seleccionar [SOUND] y después púlselo.

- 2 Gire el dial de control para seleccionar el elemento deseado y, a continuación, púlselo.

- 3 Gire el dial de control para seleccionar el ajuste y púlselo después.

La configuración se ha completado.

- 4 Pulse (atrás) para volver a la pantalla anterior.

Los elementos siguientes pueden ajustarse en función de la fuente y de la configuración:

Configuración SOUND:

MEGABASS (mega bajo)

Refuerza el sonido de graves en sincronización con el nivel de volumen: [ON], [OFF].

EQ5 PRESET

Selecciona una curva de ecualizador entre 10 curvas u off:
[OFF], [R AND B], [ROCK], [POP], [DANCE], [HIP-HOP], [ELECTRONICA], [JAZZ], [SOUL], [COUNTRY], [CUSTOM].

La configuración de la curva del ecualizador se puede memorizar para cada fuente.

EQ5 SETTING

Ajusta el valor [CUSTOM] de EQ5.

BASE

Selecciona una curva del ecualizador preestablecida como base para una personalización adicional: [BAND1] (frecuencia baja), [BAND2] (frecuencia media-baja), [BAND3] (frecuencia media), [BAND4] (frecuencia media-alta), [BAND5] (frecuencia alta).

El nivel de volumen puede ajustarse en intervalos de 1 dB, entre -10 dB y +10 dB.

BALANCE

Ajusta el balance de sonido:
[RIGHT-15] – [CENTER] – [LEFT-15].

FADER

Ajusta el nivel relativo:
[FRONT-15] – [CENTER] – [REAR-15].

SW LEVEL (Nivel de subwoofer)

Ajusta el nivel de volumen del subwoofer:
[+2 dB] – [0 dB] – [-8 dB].

AUX VOL (nivel de volumen AUX)

Ajusta el nivel de volumen para todos los dispositivos auxiliares conectados:
[+18 dB] – [0 dB] – [-8 dB].

Esta configuración anula la necesidad de ajustar el nivel de volumen entre las fuentes. (Disponible únicamente cuando se ha seleccionado AUX).

AJUSTE

RADIO

CD

USB

Ajuste de los elementos de configuración

- 1 Pulse MENU, gire el dial de control para seleccionar la categoría deseada y púlsela.

- 2 Gire el dial de control para seleccionar el elemento deseado y, a continuación, púlselo.

- 3 Gire el dial de control para seleccionar el ajuste y púlselo después.

La configuración se ha completado.

Para volver a la pantalla anterior

Pulse (atrás).

Los elementos siguientes pueden ajustarse en función de la fuente y de la configuración:

Configuración GENERAL:

CLOCK-ADJ (Ajuste del reloj)

Ajusta el reloj.

CAUT ALM (Alarma de precaución)

Activa la alarma de precaución: [ON], [OFF].

(Disponible únicamente mientras la fuente está apagada y se muestra el reloj).

BEEP

Activa el sonido de pitido: [ON], [OFF].

AUTO OFF

Se desconecta automáticamente tras un período de tiempo establecido cuando la unidad está apagada: [NO], [30S] (30 segundos), [30M] (30 minutos), [60M] (60 minutos).

AUX-A (Audio AUX)

Activa la pantalla de la fuente AUX: [ON], [OFF]. (Disponible únicamente mientras la fuente está apagada y se muestra el reloj).

CT (Hora de reloj)

Activa la función CT: [ON], [OFF].

REGIONAL

Limita la recepción a una región concreta: [ON], [OFF]. (Disponible únicamente cuando se recibe FM).

BTM

Almacena automáticamente las emisoras de radio.

(Disponible únicamente cuando se ha seleccionado el sintonizador).

Configuración SOUND:

Para obtener más información, consulte "Ajuste de las características de sonido".

Configuración de DISPLAY:

DEMO (Demostración)

Activa la pantalla de demostración: [ON], [OFF].

DIMMER

Cambia el brillo de la pantalla: [ON], [OFF].

SND SYNC (sincronización del sonido)

Selecciona el color con la sincronización del sonido: [ON], [OFF].

AUTO SCR (Desplazamiento automático)

Permite desplazarse automáticamente por elementos largos: [ON], [OFF].

M.DISPLAY (Desplazamiento de indicaciones)

Muestra patrones en movimiento: [ON], [OFF].