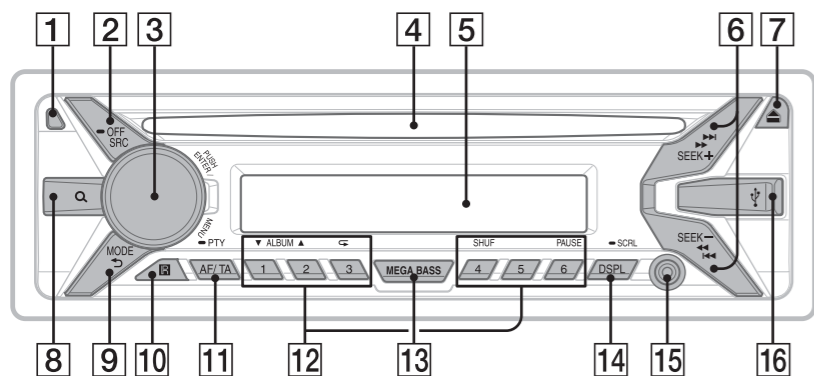


## Umístění ovládacích prvků a základní funkce

### Hlavní jednotka



**1 tlačítko uvolnění předního panelu**

**2 SRC (zdroj)**  
Stisknutím zapíná jednotku a volí zdroj (rádio/CD/USB/AUX).

**OFF**  
Stisknutím a podržením po dobu jedné sekundy vypnete zdroj a zobrazíte hodiny. Stisknutím a držením po dobu delší než dvě sekundy vypnete jednotku a displej.

**3 otočný volič**  
Otáčením upravíte hlasitost.

**ENTER**  
Slouží k potvrzení vybrané položky.

**MENU**  
Otevírá nabídku nastavení.

**4 otvor pro disk**

**5 okénko displeje**

**6 SEEK +/-**  
**◀◀/▶▶ (předchozí / následující)**  
**◀◀/▶▶ (rychlý posun vzad / rychlý posun vpřed)**

**Rádio:**  
Automatické ladění stanic (stiskněte); ruční hledání stanice (stiskněte a podržte).

**CD/USB:**  
Přeskočení stopy (stiskněte); průběžné přeskokování stop (stiskněte, během cca dvou sekund stiskněte znovu a podržte); přetočení stopy zpět/vpřed (stiskněte a podržte).

**7 ▲ (vysunutí disku)**

**8 Q (procházení)**  
Přepíná do režimu Quick-BrowZer™. (Na CD nebo zařízení USB lze jednoduše vyhledávat stopy podle kategorií.)

**1** Během přehrávání v režimu CD nebo USB stiskněte tlačítko Q (procházení)\*. Zobrazí se seznam kategorií vyhledávání.

Po zobrazení seznamu stop mačkejte tlačítko ↶ (zpět), abyste zobrazili požadovanou kategorii vyhledávání.

\* Pro návrat na začátek seznamu kategorií během přehrávání ze zařízení USB stiskněte tlačítko Q (procházení) a podržte ho déle než 2 sekundy.

**2** Otáčením voliče zvolte požadovanou kategorii vyhledávání a volbu potvrďte jeho stisknutím.

**3** Opakujte krok 2, dokud nenajdete požadovanou stopu. Zahájí se přehrávání.

Režim Quick-BrowZer opustíte stisknutím tlačítka Q (procházení).

**9 ↶ (zpět)**  
Slouží k návratu na předchozí obrazovku.

**MODE**  
Stisknutím zvolíte pásmo rádia (FM1, FM2, FM3, SV nebo DV).

**10 přijímač dálkového ovladače**

**11 AF (alternativní frekvence) / TA (dopravní hlášení)**  
Slouží k nastavení alternativních frekvencí a dopravních hlášení.

**PTY (typ programu)**  
Stisknutím a podržením vyberete typ programu v režimu RDS.

**12 numerická tlačítka (1 až 6)**

**Rádio:**  
Příjem uložených stanic (stiskněte); ukládání stanic (stiskněte a podržte).

**CD/USB:**

**1/2: ALBUM ▼/▲** (během přehrávání souborů MP3/WMA)  
Přeskočení alba (stiskněte); průběžné přeskokování alb (stiskněte a podržte).

**3: ↶ (opakování)**

**4: SHUF (náhodně)**

**6: PAUSE**  
Pozastaví přehrávání. V přehrávání pokračujte opětovným stisknutím.

**13 MEGA BASS**  
Stisknutím zapnete/vypnete funkci MEGA BASS.

**14 DSPL (displej)**  
Stisknutím změníte položky na displeji.

**SCRL (posouvání)**  
Stisknutím a podržením posunete položku na displeji.

**15 vstupní konektor AUX**

**16 port USB**

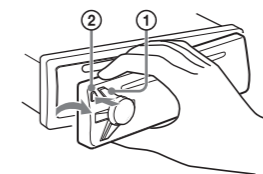
**Upozornění pro případ, že vaše auto nemá režim ACC**  
Ujistěte se, že je nastavena funkce AUTO OFF. Po uplynutí určité doby od vypnutí se jednotka automaticky a úplně odpojí od napájení, čímž se předchází vyčerpání baterie. Není-li funkce AUTO OFF nastavena, stiskněte při každém vypnutí zapalování tlačítko OFF a podržte jej tak dlouho, dokud displej nezhasne.

## Odpojení předního panelu

Abyste předešli krádeži, je možné přední panel tohoto zařízení odpojit.

**1 Stiskněte a podržte tlačítko OFF ①.**  
Jednotka se vypne.

**2 Stiskněte tlačítko uvolnění předního panelu ② a pak panel vyjměte zatáhnutím směrem k sobě.**

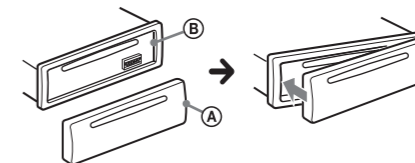


## Varovná signalizace

Pokud klíčem v zapalování otočíte do pozice vypnuto, aniž byste odpojili přední panel jednotky, ozve se na několik sekund varovná signalizace. Signalizace se ozve pouze v případě, že je použit vestavěný zesilovač.

## Připojení předního panelu

Zastrčte část ① předního panelu do části ② jednotky, jak je vidět na obrázku, a zatlačte na levou stranu panelu, dokud s kliknutím nezapadne na své místo.



## NASTAVENÍ

### Nastavení hodin

Hodiny používají 24hodinový formát.

**1 Stiskněte tlačítko MENU, poté otáčením voliče vyberte volbu [GENERAL] a volič stiskněte.**

**2 Otáčením voliče vyberte volbu [CLOCK-ADJ], poté volič stiskněte.**  
Hodiny začnou blikat.

**3 Otáčením voliče nastavte hodiny a minuty.**  
Na další číslo přejdete stisknutím tlačítka SEEK +/-.

**4 Po nastavení minut stiskněte tlačítko MENU.**  
Nastavení je hotové a hodiny se spustí.

### Zobrazení hodin

Stiskněte tlačítko DSPL.

**Tip**  
Hodiny můžete nastavit automaticky pomocí funkce RDS. Podrobnosti naleznete v části „Úprava položek nastavení“ na druhé straně návodu. Automatické nastavení hodin se provádí volbou hodnoty [CT-ON] (čas na hodinách).

## RÁDIO

### Automatické ukládání stanic

#### Pozor

Při ladění stanic za jízdy doporučujeme použít funkci Best Tuning Memory (BTM), abyste předešli nehodě.

**1 Opakovaným stiskem tlačítka SRC vyberte volbu [TUNER].**  
Pásmo lze změnit mačkáním tlačítka MODE.

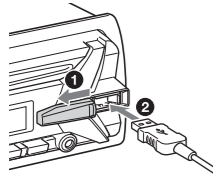
**2 Stiskněte tlačítko MENU. Poté otáčením voliče vyberte volbu [GENERAL] a volič stiskněte.**

**3 Otáčením voliče vyberte volbu [BTM] a poté volič stiskněte.**  
Jednotka uloží stanice v pořadí podle frekvence pod čísla numerických tlačítek.

USB

## Přehrávání ze zařízení USB

- 1 Otevřete krytku portu USB a zapojte zařízení USB do příslušného portu.



Zahájí se přehrávání.

Pokud je zařízení již připojeno, přehrávání zahájíte stisknutím tlačítka SRC a výběrem možnosti [USB].

- 2 Nastavte hlasitost na tomto zařízení.

### Zastavení přehrávání

Stiskněte tlačítko OFF a podržte ho po dobu 1 sekundy.

### Odebrání zařízení


Zastavte přehrávání a poté zařízení odeberte.

CD

USB

## Přehrávání stop v různých režimech

Dostupné režimy přehrávání se liší v závislosti na vybraném zdroji zvuku.

- 1 Mačkáním tlačítek  (opakování) nebo SHUF (náhodně) během přehrávání vyberte požadovaný režim přehrávání. Počátek přehrávání se může ve vybraném režimu přehrávání o chvíli opozdit.

NASTAVENÍ

RÁDIO

CD

USB

## Úprava charakteristiky zvuku

- 1 Během příjmu/přehrávání stiskněte tlačítko MENU. Otáčením voliče vyberte volbu [SOUND] a poté volič stiskněte.

- 2 Otáčením voliče zvolte požadovanou položku a poté volič stiskněte.

- 3 Otáčením voliče zvolte požadované nastavení a poté volič stiskněte.

Nastavení je dokončeno.

- 4 Stisknutím tlačítka  (zpět) se vraťte na předchozí obrazovku.

V závislosti na zdroji a nastavení lze nastavit následující položky:

### Nastavení SOUND:

#### MEGABASS (zesílení basů)

Zesiluje zvuk basů v synchronizaci s úrovní hlasitosti: [ON], [OFF].

#### EQ5 PRESET

Umožňuje zvolit jednu z 10 křivek ekvalizéru nebo funkci vypnout: [OFF], [R AND B], [ROCK], [POP], [DANCE], [HIP-HOP], [ELECTRONICA], [JAZZ], [SOUL], [COUNTRY], [CUSTOM].

Nastavení křivky ekvalizéru lze pro jednotlivé zdroje uložit do paměti.

#### EQ5 SETTING

Nastaví u EQ5 volbu [CUSTOM].

#### BASE

Umožňuje jako základ pro další úpravy zvolit přednastavenou křivku ekvalizéru: [BAND1] (nízká frekvence), [BAND2] (středně nízká frekvence), [BAND3] (střední frekvence), [BAND4] (středně vysoká frekvence), [BAND5] (vysoká frekvence). Hlasitost se nastavuje krokově po 1 dB v rozsahu -10 dB až +10 dB.

#### BALANCE

Upravuje vyvážení hlasitosti mezi reproduktory: [RIGHT-15] – [CENTER] – [LEFT-15].

#### FADER

Upravuje relativní hlasitost: [FRONT-15] – [CENTER] – [REAR-15].

#### SW LEVEL (úroveň subwooferu)

Upravuje úroveň hlasitosti subwooferu: [+2 dB] – [0 dB] – [-2 dB].

#### AUX VOL (úroveň hlasitosti AUX)

Upravuje úroveň hlasitosti pro každé připojené přídavné zařízení: [+18 dB] – [0 dB] – [-8 dB]. Toto nastavení odstraňuje nutnost upravovat úroveň hlasitosti napříč zdroji. (K dispozici pouze v případě, že je vybrán zdroj AUX.)

NASTAVENÍ

RÁDIO

CD

USB

## Úprava položek nastavení

- 1 Stiskněte tlačítko MENU. Otáčením voliče zvolte požadovanou kategorii a poté volič stiskněte.

- 2 Otáčením voliče zvolte požadovanou položku a poté volič stiskněte.

- 3 Otáčením voliče zvolte požadované nastavení a poté volič stiskněte.

Nastavení je dokončeno.

### Návrat na předchozí zobrazení

Stiskněte tlačítko  (zpět).

V závislosti na zdroji a nastavení lze nastavit následující položky:

### Nastavení GENERAL:

#### CLOCK-ADJ (nastavení hodin)

Umožňuje nastavit hodiny.

#### CAUT ALM (varovná signalizace)

Aktivuje varovnou signalizaci: [ON], [OFF]. (Tato možnost je k dispozici, pouze když je zdroj vypnutý a zobrazují se hodiny.)

#### BEEP

Aktivuje zvuk pípání: [ON], [OFF].

#### AUTO OFF

Po vypnutí po určité době automaticky jednotku odpojí: [NO] (vypnuto), [30S] (30 sekund), [30M] (30 minut), [60M] (60 minut).

#### AUX-A (AUX audio)

Aktivuje zobrazení zdroje AUX: [ON], [OFF]. (Tato možnost je k dispozici, pouze když je zdroj vypnutý a zobrazují se hodiny.)

#### CT (čas na hodinách)

Aktivuje funkci CT: [ON], [OFF].

#### REGIONAL

Omezí příjem na konkrétní oblast: [ON], [OFF]. (K dispozici jen při příjmu v pásmu FM.)

#### BTM

Automaticky ukládá stanice rádia. (K dispozici pouze v případě, že je vybrán tuner.)

### Nastavení SOUND:

Podrobnosti naleznete v části „Úprava charakteristiky zvuku“.

### Nastavení DISPLAY:

#### DEMO (ukázka)

Aktivuje ukázkou: [ON], [OFF].

#### DIMMER

Mění jas displeje: [ON], [OFF].

#### SND SYNC (synchronizace zvuku)

Slouží k výběru barvy se synchronizací zvuku: [ON], [OFF].

#### AUTO SCR (automatické posouvání)

Automaticky posouvá dlouhé položky: [ON], [OFF].

#### M.DISPLAY (Motion display)

Zobrazuje pohyblivé obrázky: [ON], [OFF].