

Compact Disc Player FM/MW/LW

Εγκατάσταση/Συνδέσεις

CDX-GT474UM/CDX-GT472UM/CDX-GT470UM

© 2012 Sony Corporation
http://www.sony.net/

3

*1 από την κεραία του αυτοκινήτου

Ασφάλεια (10 A)

REAR/SUB AUDIO OUT*3

REMOTE IN*4

από τον ακροδέκτη ηχείων του αυτοκινήτου

από τον ακροδέκτη τροφοδοσίας του αυτοκινήτου

Για λεπτομέρειες, δείτε το "Διάγραμμα συνδέσεων τροφοδοσίας" (8)* στην πίσω πλευρά.

*2 Καλώδιο ακίδων RCA (δεν παρέχεται)

*3 Το AUDIO OUT μπορεί να ρυθμιστεί σε SUB ή REAR. Για λεπτομέρειες, δείτε τις παρεχόμενες Οδηγίες Χρήσης.

*4 Ενδέχεται να απαιτείται χωριστός προσαρμογέας.

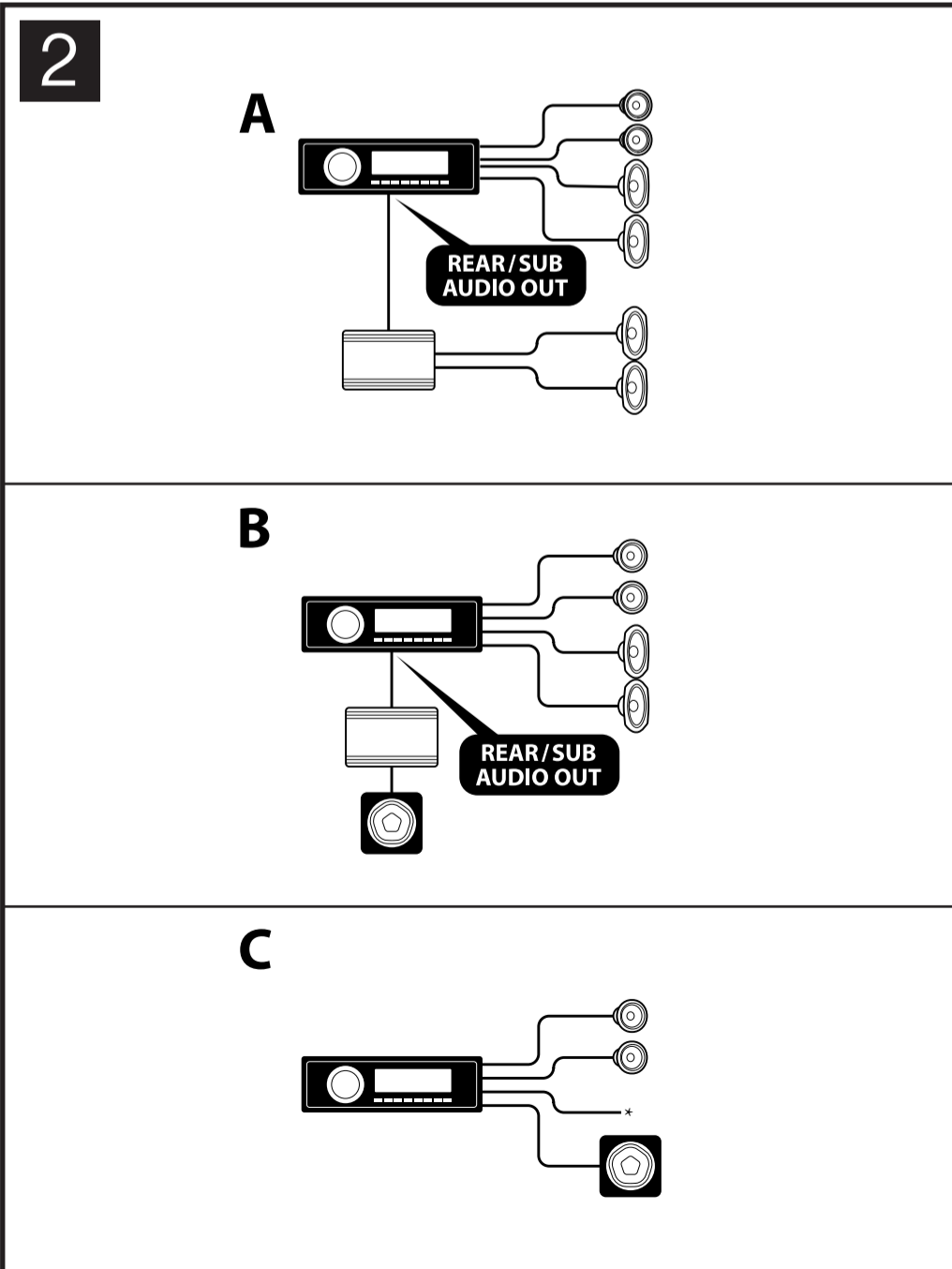
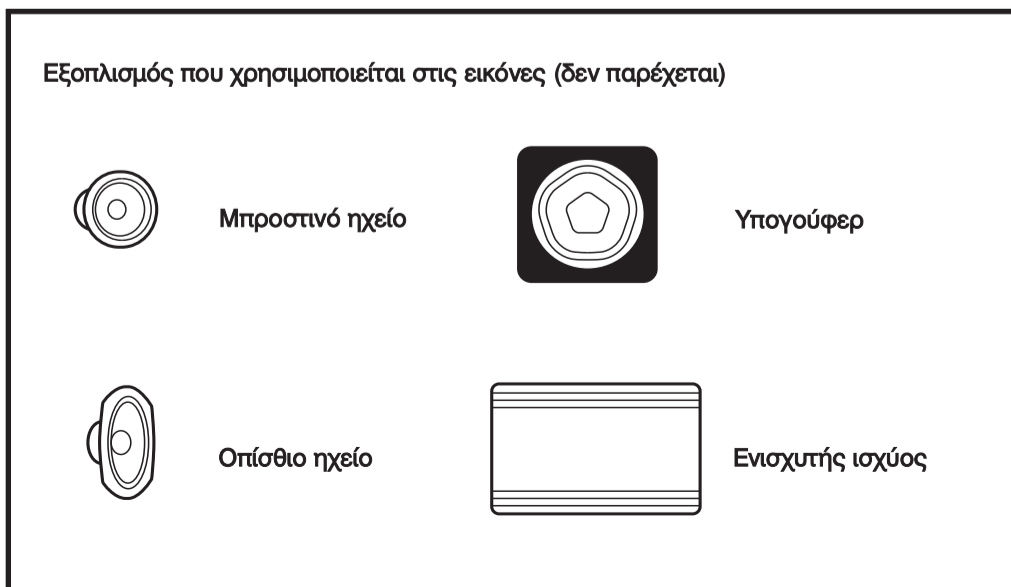
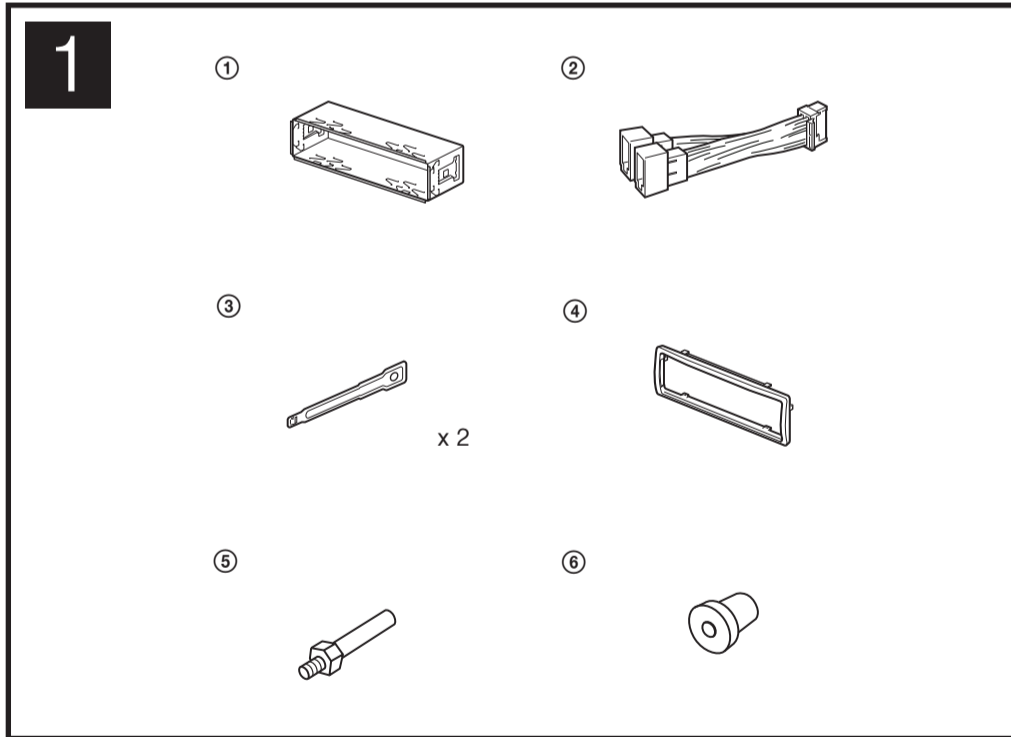
*5 Αντίσταση ηχείων: 4-8 Ω x 4

1	Μοβ	+	Ηχείο, Πίσω Δεξιά	5	Λευκό	+	Ηχείο, Μπροστινό Αριστερό
2		-	Ηχείο, Πίσω Δεξιά	6		-	Ηχείο, Μπροστινό Αριστερό
3	Γκρι	+	Ηχείο, Μπροστινό Δεξιά	7	Πράσινο	+	Ηχείο, Πίσω Αριστερό
4		-	Ηχείο, Μπροστινό Δεξιά	8		-	Ηχείο, Πίσω Αριστερό

Οι θέσεις αρνητικής πολικότητας 2, 4, 6 και 8 έχουν ριγέ καλώδια.

4	Κίτρινο	συνεχής τροφοδοσία ρεύματος	7	Κόκκινο	διακοπτόμενη τροφοδοσία
5	Μπλε/Λευκό ριγέ	έλεγχος ηλεκτροκίνητης κεραίας/ ενισχυτή ισχύος (REM OUT)	8	Μαύρο	γείωση

Οι θέσεις 1, 2, 3 και 6 δεν έχουν ακίδες.



Προφυλάξεις

- Η μονάδα αυτή έχει σχεδιαστεί για λειτουργία μόνο 12 V DC με αρνητική γείωση.
- Μην πιάνετε τα καλώδια κάτω από μια βίδα, ή σε κινούμενα μέρη (π.χ. ράγες καθισμάτων).
- Πριν πραγματοποιήσετε τις συνδέσεις, διακόψτε την τροφοδοσία κλείνοντας το κλειδί της μίζας του αυτοκινήτου για να αποφύγετε βραχυκυκλώματα.
- Συνδέστε το καλώδιο τροφοδοσίας ρεύματος (2) στη μονάδα και τα ηχεία πριν το συνδέσετε στον ακροδέκτη βοηθητικής τροφοδοσίας.

Προφυλάξεις σχετικά με τα καλώδια τροφοδοσίας ρεύματος (κίτρινο)

- Όταν συνδέετε αυτή τη μονάδα σε συνδυασμό με άλλες στερεοφωνικές κυκλώματός του αυτοκινήτου θα πρέπει να είναι μεγαλύτερη από το άθροισμα των ασφαλειών όλων των συσκευών.
- Αν δεν υπάρχει κατάλληλο κύκλωμα, συνδέστε τη μονάδα απ' ευθείας στη μπαταρία.

Λίστα εξαρτημάτων 1

- Οι αριθμοί στη λίστα αντιστοιχούν με τους αριθμούς στις οδηγίες.
- Το στήριγμα (1) και το κολάρο προστασίας (4) είναι προσαρμοσμένα στη συσκευή πριν τη μεταφορά. Πριν εγκαταστήσετε τη μονάδα, χρησιμοποιήστε τα κλειδιά απελευθέρωσης (3) για να αφαιρέσετε το στήριγμα (1) από τη μονάδα. Για λεπτομέρειες, δείτε το "Αφαίρεση του κολάρου προστασίας και του στηρίγματος (4)" στην πίσω πλευρά του φύλλου.
- Φυλάξτε τα κλειδιά απελευθέρωσης (3) για μελλοντική χρήση, καθώς είναι απαραίτητα αν θελήσετε να αφαιρέσετε τη μονάδα από το αυτοκίνητό σας.

Προσοχή

Μεταχειρισθείτε το στήριγμα (1) με προσοχή για να μην τραυματίσετε τα δάχτυλά σας.

Παράδειγμα σύνδεσης 2

- Άμεση Σύνδεση Υπογούφερ (2 -B)
- Για λεπτομέρειες σχετικά με τη σύνδεση, δείτε τις παρεχόμενες Οδηγίες Χρήσης.

* Μην συνδέσετε ένα ηχείο με αυτή τη σύνδεση.

Σημειώσεις σχετικά με τη σύνδεση των ηχείων

- Φροντίστε να συνδέσετε το καλώδιο γείωσης πριν συνδέσετε τον ενισχυτή.
- Το προειδοποιητικό σήμα θα ακούγεται μόνο αν χρησιμοποιείται ο ενσωματωμένος ενισχυτής.

Διάγραμμα σύνδεσης 3

Προειδοποίηση

Αν έχετε μια ηλεκτροκίνητη κεραία χωρίς κουτί ρελέ, η σύνδεση αυτής της μονάδας με το παρεχόμενο καλώδιο τροφοδοσίας ρεύματος (2) μπορεί να προκαλέσει ζημιά στην κεραία.

Σημειώσεις σχετικά με τα καλώδια ελέγχου και τροφοδοσίας ρεύματος

- Το καλώδιο REM OUT (μπλε/λευκό ριγέ) παρέχει + 12 V DC όταν θέτετε σε λειτουργία τη μονάδα.
- Όταν χρησιμοποιείτε έναν προαιρετικό ενισχυτή ισχύος, συνδέστε το καλώδιο REM OUT (μπλε/λευκό ριγέ) ή το καλώδιο εφεδρικής τροφοδοσίας ρεύματος (κόκκινο) στον ακροδέκτη AMP REMOTE IN του ενισχυτή.
- Αν το αυτοκίνητό σας έχει μια ενσωματωμένη κεραία FM/MW/LW στο πίσω/πλαϊνό τζάμι, συνδέστε το καλώδιο REM OUT (μπλε/λευκό ριγέ) ή το καλώδιο εφεδρικής τροφοδοσίας ρεύματος (κόκκινο) στον ακροδέκτη τροφοδοσίας του ενισχυτή της υπάρχουσας κεραίας. Για λεπτομέρειες, επικοινωνήστε με τον προμηθευτή σας.
- Μια ηλεκτροκίνητη κεραία χωρίς κουτί ρελέ δεν μπορεί να χρησιμοποιηθεί με αυτή τη μονάδα.

Σύνδεση διατήρησης μνήμης

Όταν το κίτρινο καλώδιο τροφοδοσίας ρεύματος είναι συνδεδεμένο, παρέχεται πάντα ρεύμα στο κύκλωμα μνήμης, ακόμα και όταν ο κινητήρας δεν λειτουργεί.

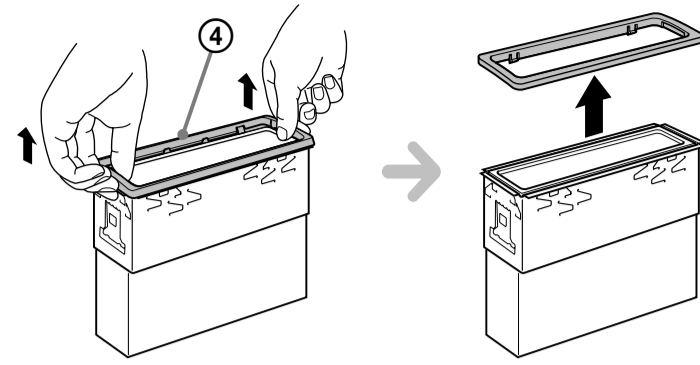
Σημειώσεις σχετικά με τη σύνδεση των ηχείων

- Πριν συνδέσετε τα ηχεία, θέστε εκτός λειτουργίας τη μονάδα.
- Χρησιμοποιήστε ηχεία με σύνθετη αντίσταση 4 έως 8 Ω και με επαρκείς δυνατότητες διαχείρισης ισχύος για να μην προκληθεί ζημιά σε αυτά.
- Μην συνδέσετε τους ακροδέκτες των ηχείων στο σασί του αυτοκινήτου, ή τους ακροδέκτες του δεξιού ηχείου με αυτούς του αριστερού ηχείου.
- Μην συνδέσετε το καλώδιο γείωσης αυτής της μονάδας στον αρνητικό (-) ακροδέκτη του ηχείου.
- Μην προσπαθήσετε να συνδέσετε τα ηχεία παράλληλα.
- Συνδέστε μόνο παθητικά ηχεία. Η σύνδεση ενεργητικών ηχείων (με ενσωματωμένους ενισχυτές) στους ακροδέκτες των ηχείων μπορεί να προξενήσει ζημιά στη μονάδα.
- Για να αποφύγετε την πρόκληση βλάβης, μην χρησιμοποιήσετε τα ενσωματωμένα καλώδια ηχείων του αυτοκινήτου σας αν μοιράζονται ένα κοινό αρνητικό (-) καλώδιο για το αριστερό και το δεξί ηχείο.
- Μην συνδέσετε τα καλώδια ηχείων της μονάδας το ένα με το άλλο.

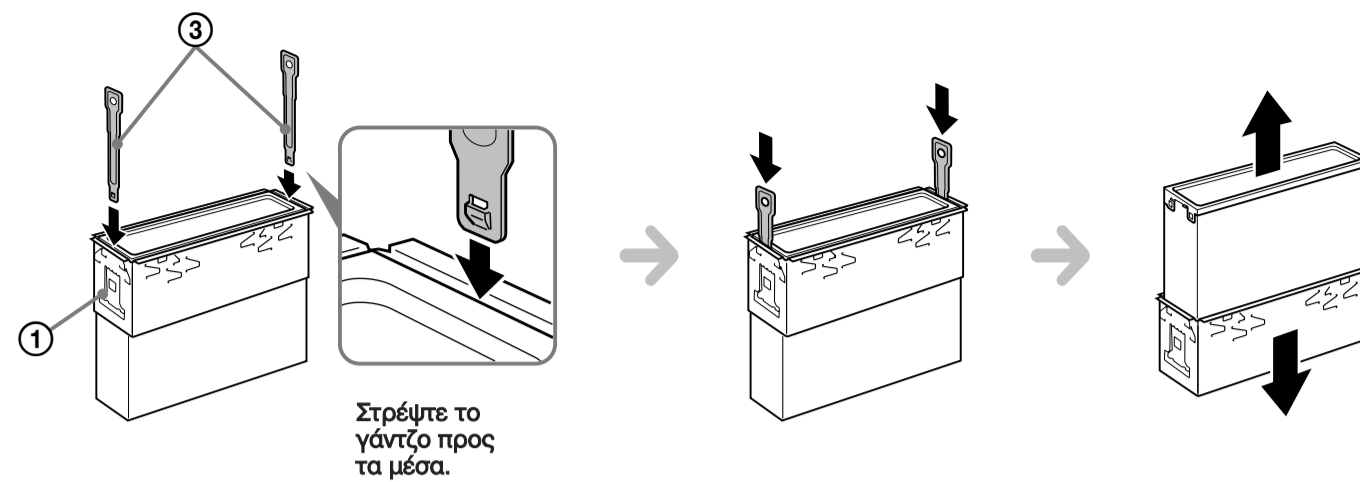
Σημείωση σχετικά με τη σύνδεση

Αν τα ηχεία και ο ενισχυτής δεν συνδεθούν σωστά, στην οθόνη εμφανίζεται η ένδειξη "FAILURE". Σε αυτή την περίπτωση, βεβαιωθείτε ότι τα ηχεία και ο ενισχυτής έχουν συνδεθεί σωστά.

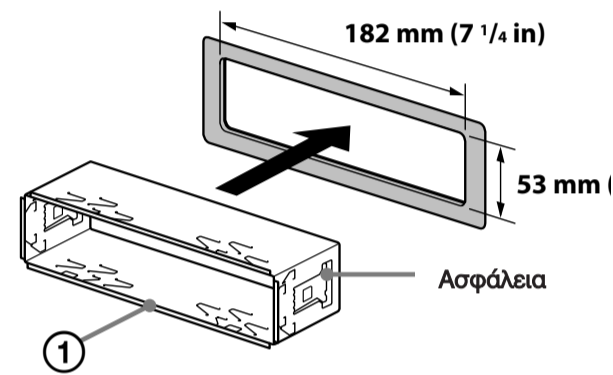
4 1



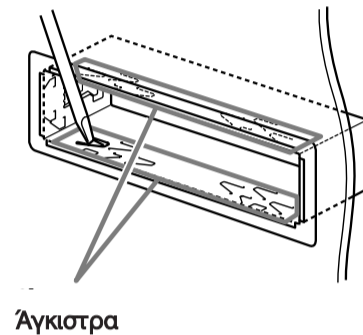
2



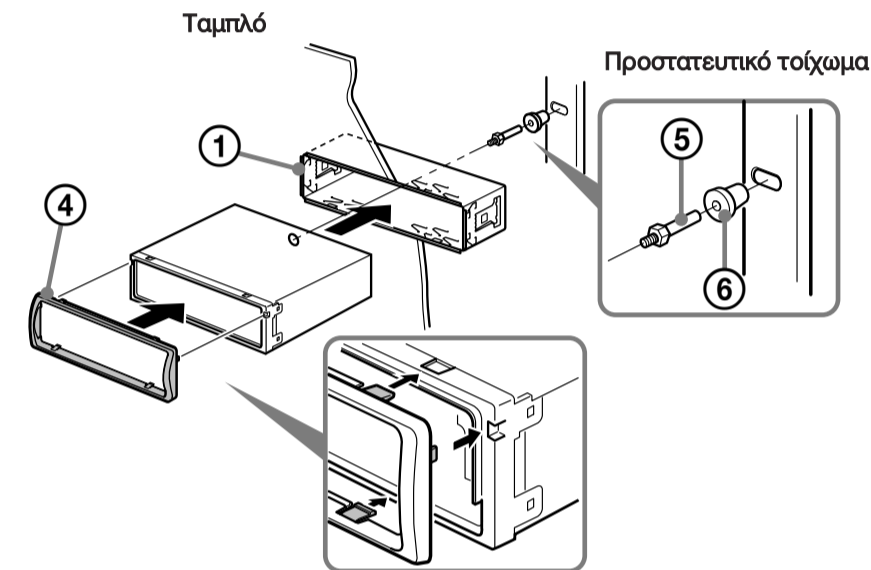
5 1



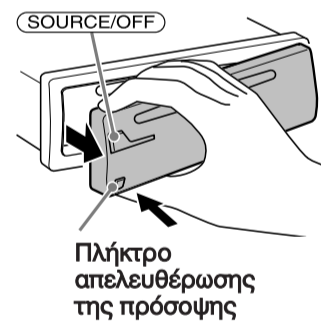
2



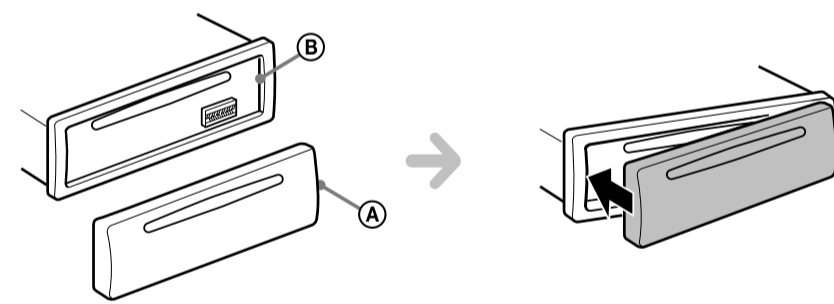
3



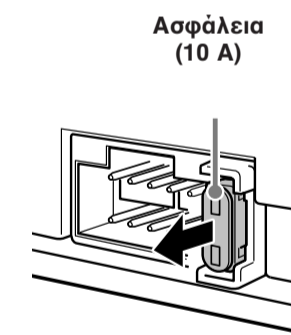
6 A



B



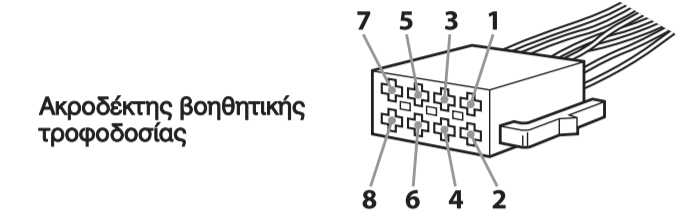
7



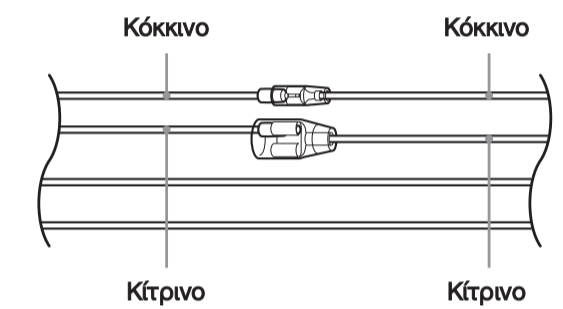
Διάγραμμα σύνδεσης τροφοδοσίας 8

Ο ακροδέκτης εφεδρικής τροφοδοσίας μπορεί να διαφέρει, ανάλογα με το αυτοκίνητο. Ελέγξτε το διάγραμμα του εφεδρικού ακροδέκτη τροφοδοσίας του αυτοκινήτου σας για να βεβαιωθείτε ότι οι συνδέσεις έχουν γίνει σωστά. Υπάρχουν τρεις βασικοί τύποι (8-1, 8-2, 8-3). Ενδέχεται να χρειαστεί να αλλάξετε τις θέσεις του κόκκινου και κίτρινου καλωδίου στο καλώδιο τροφοδοσίας ρεύματος του αυτοκινήτου. Αφού ταιριάξετε τις συνδέσεις και τα καλώδια τροφοδοσίας, συνδέστε τη μονάδα στην τροφοδοσία ρεύματος του αυτοκινήτου. Αν έχετε οποιοδήποτε απορίες ή προβλήματα σχετικά με τη σύνδεση της μονάδας σας που δεν καλύπτονται από αυτό το εγχειρίδιο, παρακαλούμε συμβουλευτείτε τον αντιπρόσωπο του αυτοκινήτου σας.

8

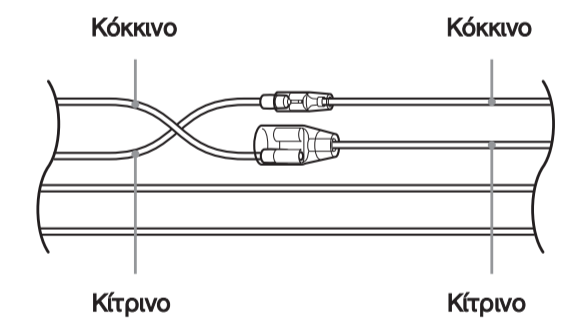


1



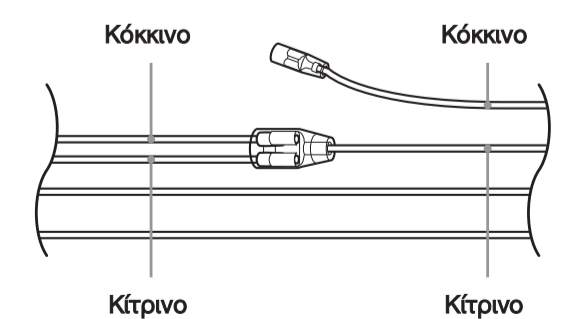
4	Κίτρινο	συνεχής τροφοδοσία ρεύματος	7	Κόκκινο	διακοπόμενη τροφοδοσία ρεύματος
---	---------	-----------------------------	---	---------	---------------------------------

2



4	Κίτρινο	διακοπόμενη τροφοδοσία ρεύματος	7	Κόκκινο	συνεχής τροφοδοσία ρεύματος
---	---------	---------------------------------	---	---------	-----------------------------

3



Αυτοκίνητο χωρίς θέση ACC

Προφυλάξεις

- Επιλέξτε προσεκτικά το σημείο εγκατάστασης ώστε η μονάδα να μην παρεμποδίζει τους κανονικούς χειρισμούς οδήγησης.
- Αποφύγετε την εγκατάσταση της μονάδας σε σημεία που υπάρχει σκόνη, βρωμιά, έντονες δονήσεις ή υψηλή θερμοκρασία, όπως στο άμεσο ηλιακό φως ή κοντά σε εξόδους θερμού αέρα.
- Χρησιμοποιείτε μόνο τα παρεχόμενα εξαρτήματα τοποθέτησης για μια ασφαλή και σταθερή εγκατάσταση.

Ρύθμιση γωνίας τοποθέτησης

Ρυθμίστε τη γωνία τοποθέτησης σε λιγότερες από 45°.

Αφαίρεση του κολάρου προστασίας και του στηρίγματος 4

Πριν εγκαταστήσετε τη μονάδα, αφαιρέστε το κολάρo προστασίας 4 και το στηρίγμα 1 από τη μονάδα.

1 Αφαιρέστε το κολάρo προστασίας 4.

Πιάστε τις δύο άκρες του κολάρου προστασίας 4 και τραβήξτε το προς τα έξω.

2 Αφαιρέστε το στηρίγμα 1.

1 Εισάγετε και τα δύο κλειδιά απελευθέρωσης 3 ταυτόχρονα μεταξύ της μονάδας και του στηρίγματος 1 μέχρι να κάνουν κλικ.

2 Τραβήξτε το στηρίγμα προς τα κάτω 1 και στη συνέχεια τραβήξτε τη μονάδα προς τα πάνω για να την αποχωρήσετε από το στηρίγμα.

Παράδειγμα εγκατάστασης 5

Εγκατάσταση στο ταμπλό Σημειώσεις

- Πριν την εγκατάσταση, βεβαιωθείτε ότι οι ασφάλειες στις δύο πλευρές του στηρίγματος 1 είναι λυγισμένες προς τα μέσα 2 mm. Αν οι ασφάλειες είναι ίσιες ή λυγισμένες προς τα έξω, η μονάδα δεν θα εγκατασταθεί σωστά και μπορεί να πεταχτεί έξω (5-1).
- Λυγίστε τα άγκιστρα προς τα έξω για σταθερή τοποθέτηση, αν είναι απαραίτητο (5-2).
- Βεβαιωθείτε ότι οι 4 ασφάλειες του κολάρου προστασίας 4 είναι τοποθετημένες σωστά στις υποδοχές της μονάδας (5-3).

Απόσπαση και προσαρμογή της πρόσοψης 6

Πριν εγκαταστήσετε τη μονάδα, αποσπάστε την πρόσοψη.

6-A Απόσπαση

Πριν αποσπάσετε την πρόσοψη, πιέστε και κρατήστε το (SOURCE/OFF). Πιέστε το πλήκτρο απελευθέρωσης της πρόσοψης και τραβήξτε τη προς το μέρος σας.

6-B Προσαρμογή

Τοποθετήστε το τμήμα 4 της πρόσοψης στο σημείο 6 της μονάδας όπως φαίνεται στην εικόνα και ωθήστε την αριστερή πλευρά προς τα μέσα μέχρι να κάνει κλικ.

Προειδοποίηση για την περίπτωση που η μίζα του αυτοκινήτου σας δεν έχει θέση βοηθητικής τροφοδοσίας (ACC)

Φροντίστε να επιλέξετε τη λειτουργία Αυτόματης Απενεργοποίησης (Auto Off). Για λεπτομέρειες, δείτε τις παρεχόμενες Οδηγίες Χρήσης. Η μονάδα θα τεθεί εκτός λειτουργίας πλήρως και αυτόματα μετά από τον προκαθορισμένο χρόνο από την απενεργοποίησή της, εμποδίζοντας την εξάντληση της μπαταρίας. Αν δεν επιλέξετε τη λειτουργία Αυτόματης Απενεργοποίησης, πιέστε και κρατήστε το (SOURCE/OFF) μέχρι να σταματήσουν να εμφανίζονται ενδείξεις στην οθόνη κάθε φορά που σβήνετε τον κινητήρα.

Αντικατάσταση ασφάλειας 7

Όταν αντικαθιστάτε την ασφάλεια, χρησιμοποιείτε μια ασφάλεια με τα ίδια αμπερ που αναγράφονται στην αρχική ασφάλεια. Εάν η ασφάλεια καεί, ελέγξτε τη σύνδεση τροφοδοσίας και αντικαταστήστε την ασφάλεια. Εάν η ασφάλεια καεί και πάλι μετά την αντικατάσταση, ενδέχεται να υπάρχει κάποια εσωτερική βλάβη. Σε αυτή την περίπτωση, συμβουλευτείτε τον πλησιέστερο αντιπρόσωπο της Sony.