

RADIO CYFROWE DAB/FM

Instrukcja obsługi

DAB DAB+

R-D-S



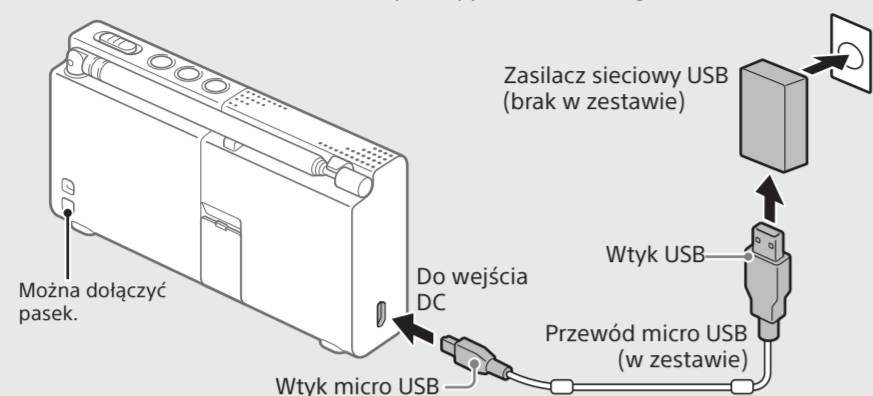
©2015 Sony Corporation

XDR-P1DBP

# Wprowadzenie

**1** Radio należy ładować z gniazdka ściennego przy użyciu przewodu micro USB (dołączonego do zestawu).

Przed użyciem radia po raz pierwszy naładuj wbudowany akumulator litowy. Pełne naładowanie akumulatora ( ) potrwa około 4 godzin.



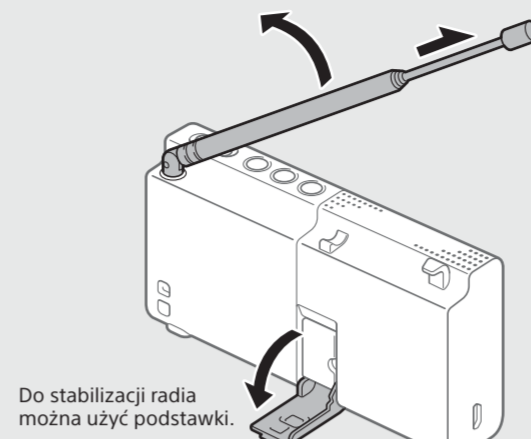
**Uwagi**

- Jeśli korzystasz z dostępnego na rynku zasilacza sieciowego USB, pamiętaj o używaniu zasilaczy o mocy wyjściowej co najmniej 0,5 A. Ładowanie przy użyciu innych zasilaczy nie jest objęte gwarancją.
- Ładowanie urządzenia podczas słuchania radia może powodować zakłócenia dźwięku.

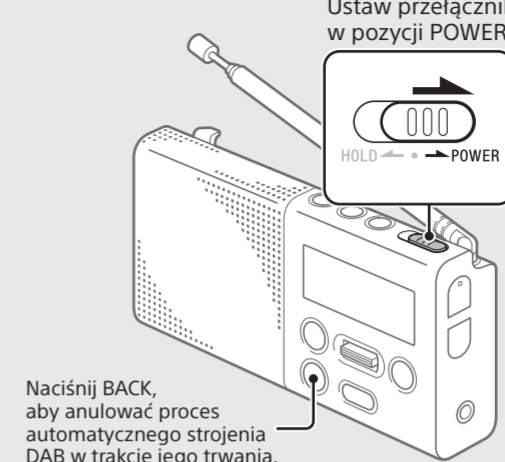
**Wskazówka**

Akumulator można naładować także poprzez podłączenie wtyczki USB do niektórych urządzeń wyposażonych w port USB, takich jak komputer, ładowarka USB itd.

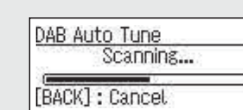
**2** Wsuń antenę.



**3** Włącz radio.



Po włączeniu radia po raz pierwszy zostanie automatycznie uruchomiona funkcja automatycznego strojenia DAB.



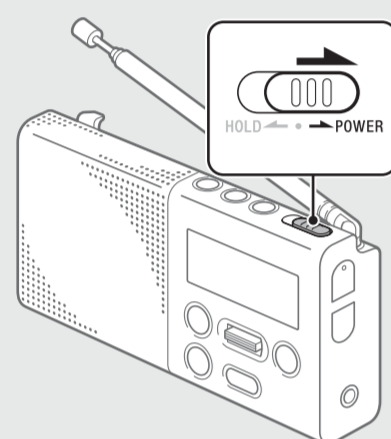
Po automatycznym dostrojeniu DAB radio włączy pierwszą stację na liście stacji DAB utworzonej podczas automatycznego strojenia.

**Wskazówki**

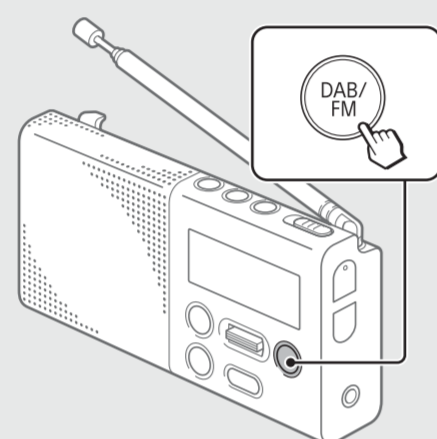
- Aby ponownie uruchomić funkcję automatycznego strojenia DAB, zob. „Ustawianie nowej listy stacji DAB” poniżej.
- Jeżeli przez około 30 sekund nie zostanie wykonana żadna operacja, nastąpi wyłączenie podświetlenia w celu ograniczenia zużycia energii.

# Słuchanie audycji radiowych

**1** Włącz radio.

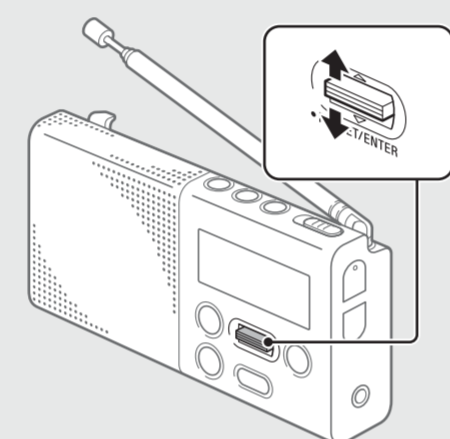


**2** Aby wybrać DAB lub FM, naciśnij DAB/FM.



**3** Wybierz stację lub usługę.

Przesuń przełącznik kierunkowy w dół lub w górę, aby dokonać wyboru.

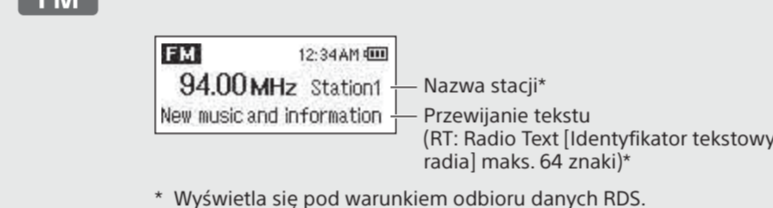


Aby uzyskać informacje o strojeniu ręcznym, zob. „Opcje menu konfiguracji”.

**DAB**



**FM**

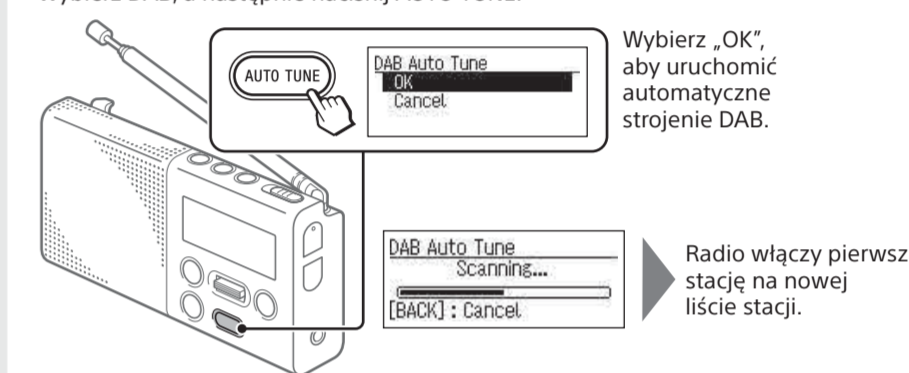


**Wskazówki dotyczące nazw odbieranych stacji FM**

- Nazwy stacji FM zostaną zapisane w radiu podczas słuchania audycji.
- Nazwy stacji FM mogą nie być transmitowane (w zależności od stacji).

# Ustawianie nowej listy stacji DAB

Po przemieszczeniu się do innego regionu należy ponownie włączyć automatyczne strojenie DAB. Wybierz DAB, a następnie naciśnij AUTO TUNE.



**Uwagi**

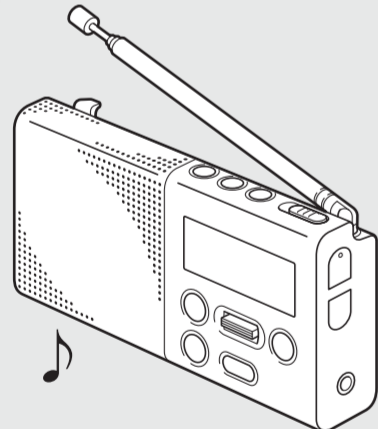
- Po uruchomieniu funkcji automatycznego strojenia DAB obecnie zapisana lista stacji zostanie usunięta.
- Jeśli menu konfiguracji jest włączone, funkcja automatycznego strojenia DAB nie zostanie uruchomiona nawet po naciśnięciu AUTO TUNE.

# Przypisywanie stacji do przycisków

Możesz przypisać ulubione stacje do 3 przycisków. Do przycisków można przypisać maksymalnie 3 stacje (DAB i/lub FM).

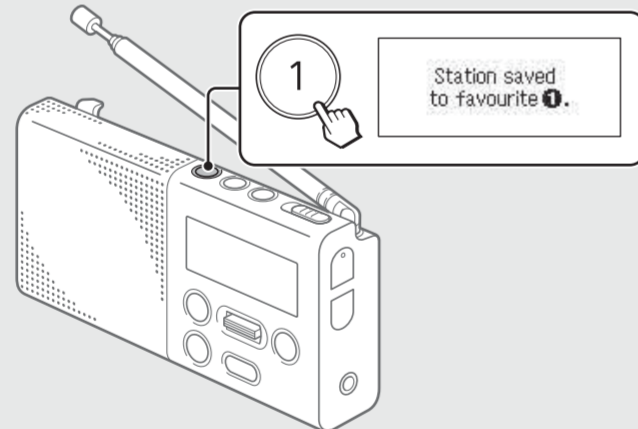
**1** Wybierz żadaną stację.

Postępuj zgodnie z instrukcjami podanymi w krokach 1-3 w „Słuchanie audycji radiowych” powyżej.



**2** Naciśnij i przytrzymaj wybrany przycisk (1-3), aż na wyświetlaczu pojawi się „Station saved to favourite x.”

Przykład: Przypisywanie stacji do przycisku „1”



**3** Powtórz kroki 1 i 2, aby przypisać inną stację do kolejnego przycisku.

**Zmiana stacji przypisanej do przycisku**

- 1 Ustaw odbiór nowej stacji.
- 2 Naciśnij i przytrzymaj przycisk, którego przypisanie chcesz zmienić, aż na wyświetlaczu pojawi się „Station saved to favourite x.”. Stacja poprzednio przypisana do przycisku zostanie zastąpiona nową.

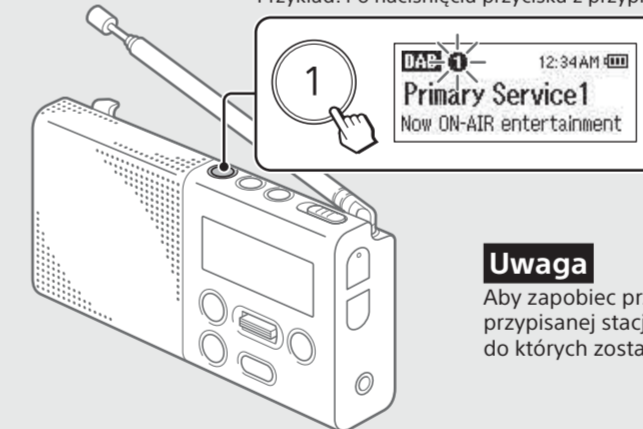
**Wskazówka**

Stacje przypisane do przycisków pozostają w pamięci urządzenia nawet po włączeniu funkcji automatycznego strojenia DAB.

# Słuchanie przypisanej stacji

Naciśnij wybrany przycisk z przypisaną stacją (1-3).

Przykład: Po naciśnięciu przycisku z przypisaną stacją „1”

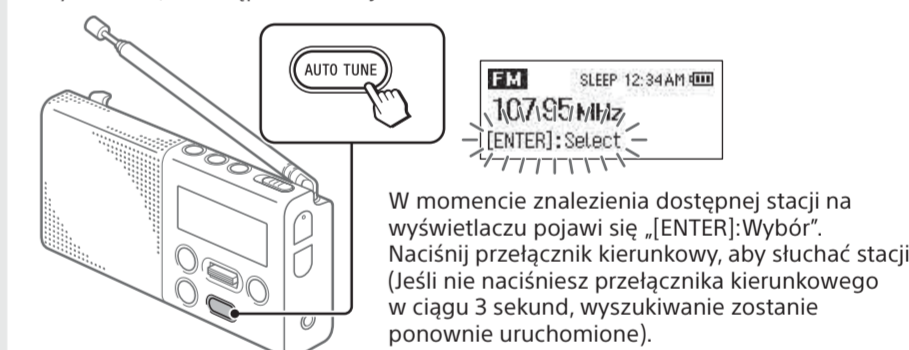


**Uwaga**

Aby zapobiec przypadkowej zmianie przypisanej stacji, nie naciśnij przycisków, do których zostały przypisane stacje.

# Wyszukiwanie stacji FM

Możesz wyszukiwać dostępne stacje FM w interwałach 0,05 MHz. Wybierz FM, a następnie naciśnij AUTO TUNE.



W momencie znalezienia dostępnej stacji na wyświetlaczu pojawi się „[ENTER]:Wybór”. Naciśnij przełącznik kierunkowy, aby słuchać stacji. (Jeśli nie naciśniesz przełącznika kierunkowego w ciągu 3 sekund, wyszukiwanie zostanie ponownie uruchomione).

**Wskazówki**

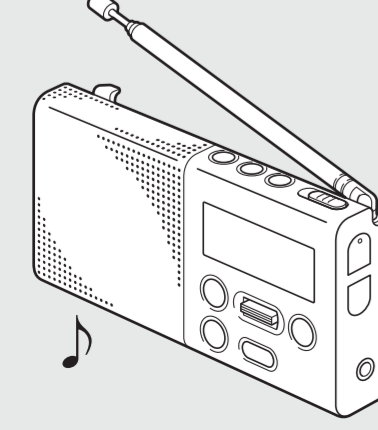
- Możesz także wyszukiwać stacje FM, przesuwając przełącznik kierunkowy w górę lub w dół po wybraniu FM i przytrzymując go.
- Naciśnij BACK, aby zatrzymać wyszukiwanie stacji FM.

# Programowanie stacji na liście wstępnie zaprogramowanych

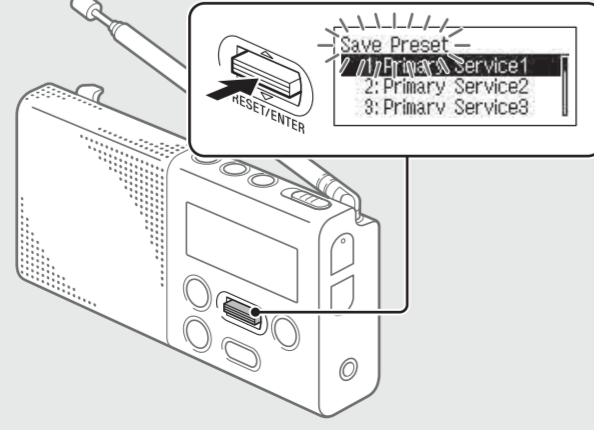
Odbiornik pozwala zaprogramować 10 stacji FM i 10 stacji DAB.

**1** Wybierz żadaną stację.

Postępuj zgodnie z instrukcjami podanymi w krokach 1-3 w „Słuchanie audycji radiowych” powyżej.

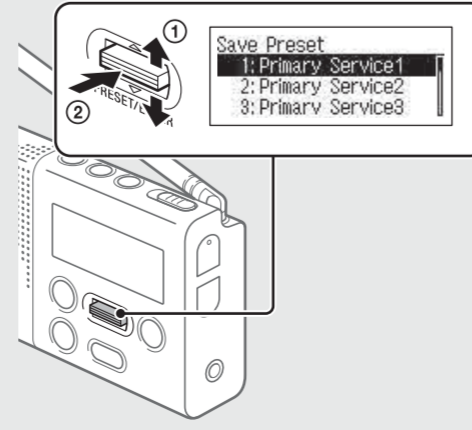


**2** Naciśnij i przytrzymaj przełącznik kierunkowy, aż na wyświetlaczu pojawi się „Save Preset”.



**3** Wybierz żądany numer.

Przesuń przełącznik kierunkowy w górę lub w dół, aby wybrać odpowiedni numer w pamięci (①), a następnie naciśnij przełącznik (②).

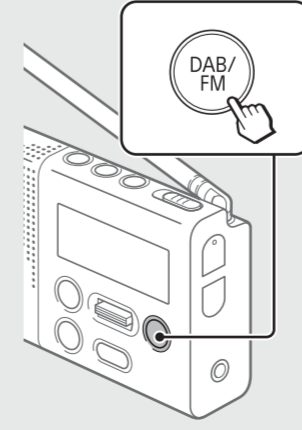


**Wskazówki**

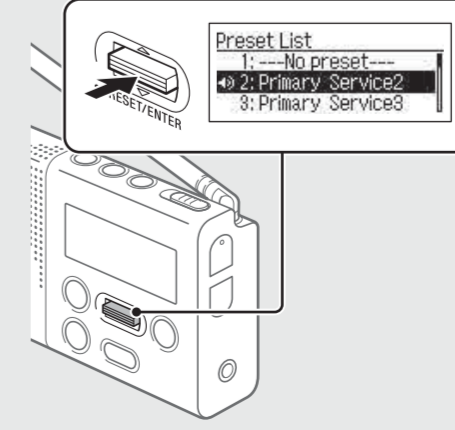
- Stacje można też programować z poziomu menu konfiguracji. [MENU] → Save Preset
- Zaprogramowane stacje pozostają w pamięci urządzenia nawet po włączeniu funkcji automatycznego strojenia DAB.
- Jeżeli do wybranego numeru jest już przypisana inna stacja, zostanie ona zastąpiona nową.

# Słuchanie stacji z listy zaprogramowanych rozgłośni

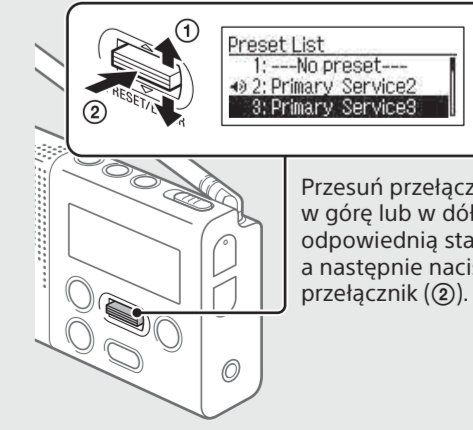
**1** Wybierz DAB lub FM.



**2** Naciśnij dzwignię sterującą, aby wyświetlić listę zapamiętanych stacji.



**3** Wybierz stację.



Przesuń przełącznik kierunkowy w górę lub w dół, aby wybrać odpowiednią stację (①), a następnie naciśnij przełącznik (②).

