



AV centrum

AV centrum

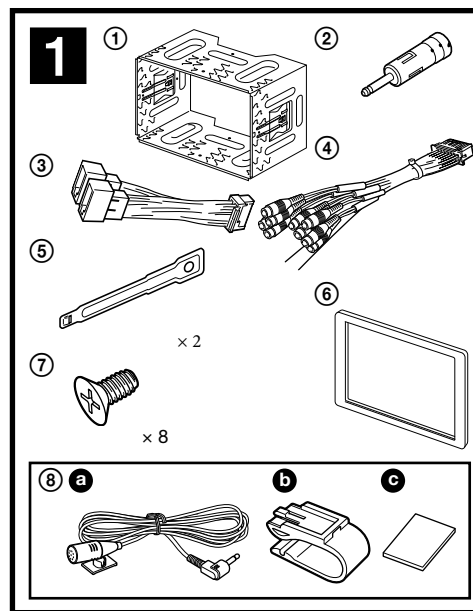
SK Montáž/Zapojenia

XAV-601BT

© 2012 Sony Corporation Printed in Czech Republic (EU)

Upozornenia

- Všetky uzemňovacie vodiče pripojte na spoločné uzemňovacie miesto.
 - Toto zariadenie je určené pre prevádzku s jednosmerným napätím 12 V DC s uzemneným záporným pólom.
 - Zariadenie nerozoberajte a neupravujte.
 - Neumiestňujte na miesta, kde vystreľuje airbag.
 - Dávajte pozor, aby ste nepričikli žiadne káble pod skrutku, alebo medzi akékoľvek pohyblivé časti (napríklad koľajničky sedadiel).
 - Pred vykonaním zapojení vypnite zapaľovanie, aby nedošlo ku skratu.
 - K zariadeniu najskôr pripojte pripájací kábel ③ a reproduktory, až potom pripojte prídavný konektor napájania príslušenstva v automobile.
 - Všetky voľné nezapojené káble zaizolujte izolačnou lepiacou páskou.
 - Počas montáže zariadenia netlačte na LCD displej.
 - Zariadenie inštalujte monitorom v priamej polohe smerom dopredu. Neinštalujte ho v naklonenej polohe.
- Poznámky k napájacímu káblu (žltý)**
- Ak zariadenie zapájate spolu s inými stereo zariadeniami, musí byť napájací okruh v automobile dimenzovaný na vyššiu prúdovú záťaž, než je súčet hodnôt všetkých poistiek vo všetkých zapojených zariadeniach.
 - Ak nie je v automobile žiadny dostatočne dimenzovaný okruh, pripojte zariadenie priamo na autobateriu.

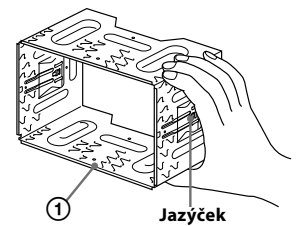


Zoznam častí 1

- Číslo priradené jednotlivým častiam zodpovedajú číslam uvádzaným v pokynoch pre montáž.
- Pri zakúpení je konzola ① nasadená na zariadení. Pred montážou zariadenia pomocou uvoľňovacích kľúčov ⑤ z nej zložte konzolu ①. Podrobnosti pozri v časti "Zloženie konzoly (7)" ďalej v texte.
- Uvoľňovacie kľúče ⑤ uschovajte pre budúce použitie, napr. pre demontáž zariadenia z automobilu.
- Pred používaním mikrofónu zložte časti pre mikrofón ⑧. Podrobnosti pozri v časti "Inštalácia mikrofónu (5)" ďalej v texte.

Upozornenie

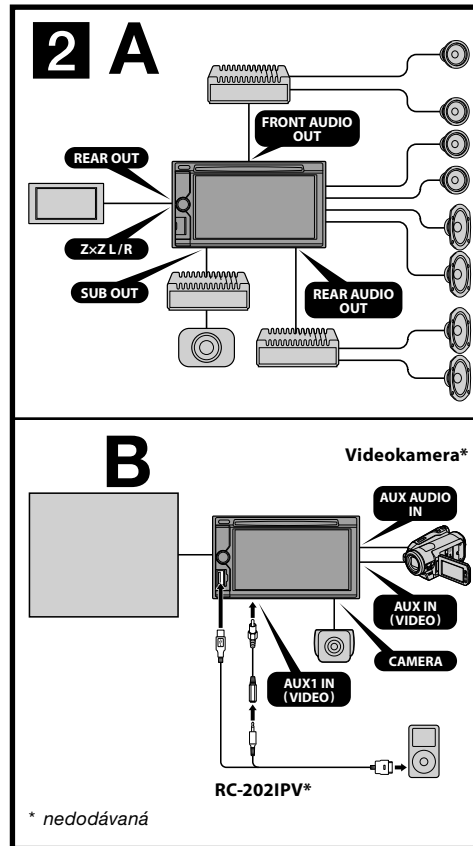
S konzolou ① manipulujte opatrne, aby nedošlo k poraneniu vašich prstov.



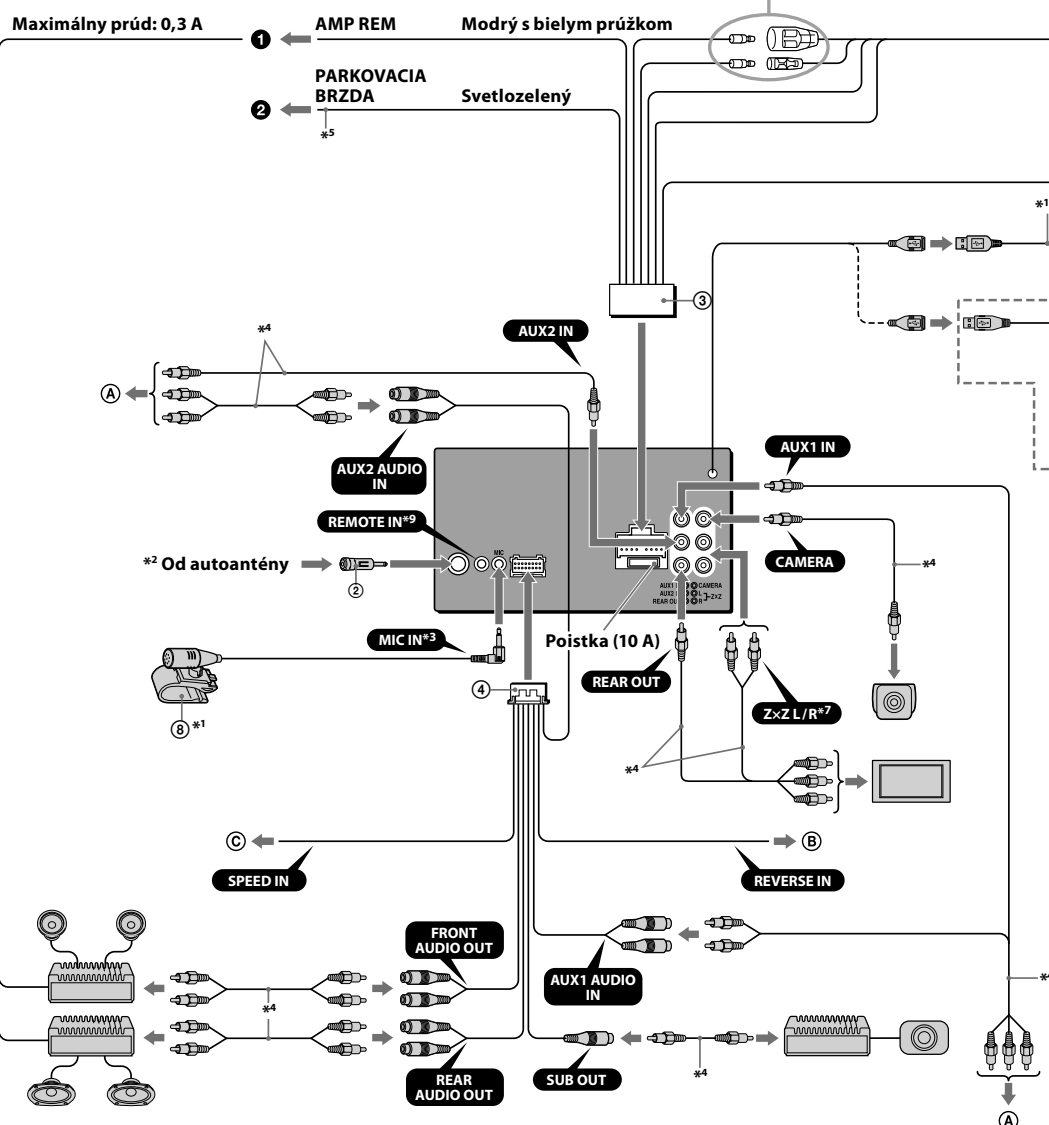
Poznámka
Pred montážou zariadenia do konzoly vyhnite jazýčky po oboch stranách konzoly ① dovnútra cca 3,5 mm. Ak jazýčky nevyhnete, alebo ich vyhnete smerom von, zariadenie nenamontujete bezpečne a môže sa vysunúť.

Príklad zapojenia 2

- Poznámky (2-A)**
- Dbajte na to, aby ste uzemňovací kábel zapojili ešte pred pripojením zosilňovača.
 - Upozorňujúci zvukový signál zaznie len vtedy, ak používate vstavaný zosilňovač.
- Poznámky (2-B)**
- Voliteľné zariadenia nie je možné používať súčasne, ak keď sú pripojené do rôznych konektorov.
 - Ak pripájate prehrávač iPod pomocou kábla RC-202IPV, výstupný video konektor pripojte do konektora AUX1 IN.



3



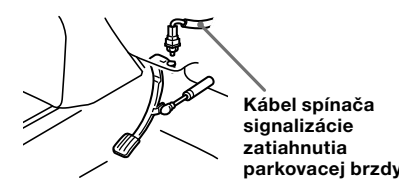
Konektor napájania príslušenstva v automobile

4	Žltý	nepretržité napájanie	7	Červený	spínaný zdroj napájania
5	Modrý	napájanie ovládania antény	8	Čierny	uzemnenie
6	Oranžovo/Biely	spínané napájanie osvetlenia			

Pozície 1, 2 a 3 nemajú kolíky.

4

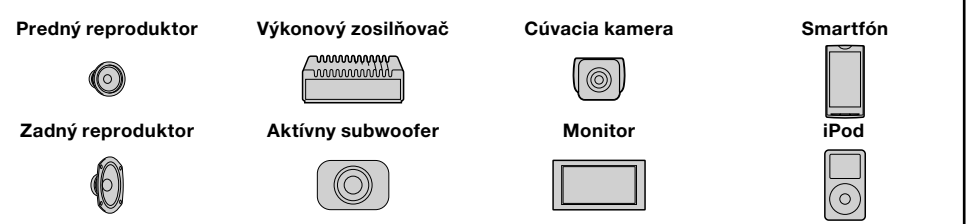
Nožná parkovacia brzda



Ručná parkovacia brzda



Príslušenstvo použité v obrázkoch na ilustráciu (nedodávané)



Konektor reproduktorov v automobile

1	Fialový	+	Reproduktor, zadný, pravý	5	Biely	+	Reproduktor, predný, ľavý
2	Fialový	-	Reproduktor, zadný, pravý	6	Biely	-	Reproduktor, predný, ľavý
3	Sivý	+	Reproduktor, predný, pravý	7	Zelený	+	Reproduktor, zadný, ľavý
4	Sivý	-	Reproduktor, predný, pravý	8	Zelený	-	Reproduktor, zadný, ľavý

Pozície so zápornou polaritou 2, 4, 6 a 8 majú káble s pružkom.

- Podrobnosti sú uvedené v časti "Schéma zapojenia napájania" ďalej v texte.
- *1 Podrobnosti o inštalácii mikrofónu pozri v časti "Inštalácia mikrofónu (5)" ďalej v texte.
 - *2 Ak máte anténu typu ISO (International Organization for Standardization), na jej zapojenie použite dodávaný adaptér ②. Najskôr zapojte konektor autoantény do adaptéra, potom adaptér ② zasuňte do anténového konektora na zariadení.
 - *3 Bez ohľadu na to, či vstupný kábel mikrofónu používate alebo nie, umiestnite ho tak, aby neprekážal pri vedení automobilu. Ak kábel vediete v blízkosti nôh, zabezpečte ho napríklad káblovými úchytkami.
 - *4 RCA kábel (nedodávaný)
 - *5 Podrobnosti o pripájaní kábla ku káblu spínača signalizácie zatiahnutia parkovacej brzdy pozri v časti "Pripájanie kábla parkovacej brzdy (4)" ďalej v texte.
 - *6 Impedancia reproduktorov: 4-8 Ohm x 4
 - *7 Výstupný audio signál je vyvedený na tento konektor, len ak je aktívny režim ZONE x ZONE. Na tento konektor je vyvedený signál s nemennou úrovňou, bez ohľadu na nastavenie úrovne hlasitosti na zariadení.
 - *8 Navigačný modul pre AV centrum (XA-NV100T alebo XA-NV200TL) (nedodávaný).
 - *9 Môže byť potrebný samostatný adaptér.
 - *10 Nedodávaný

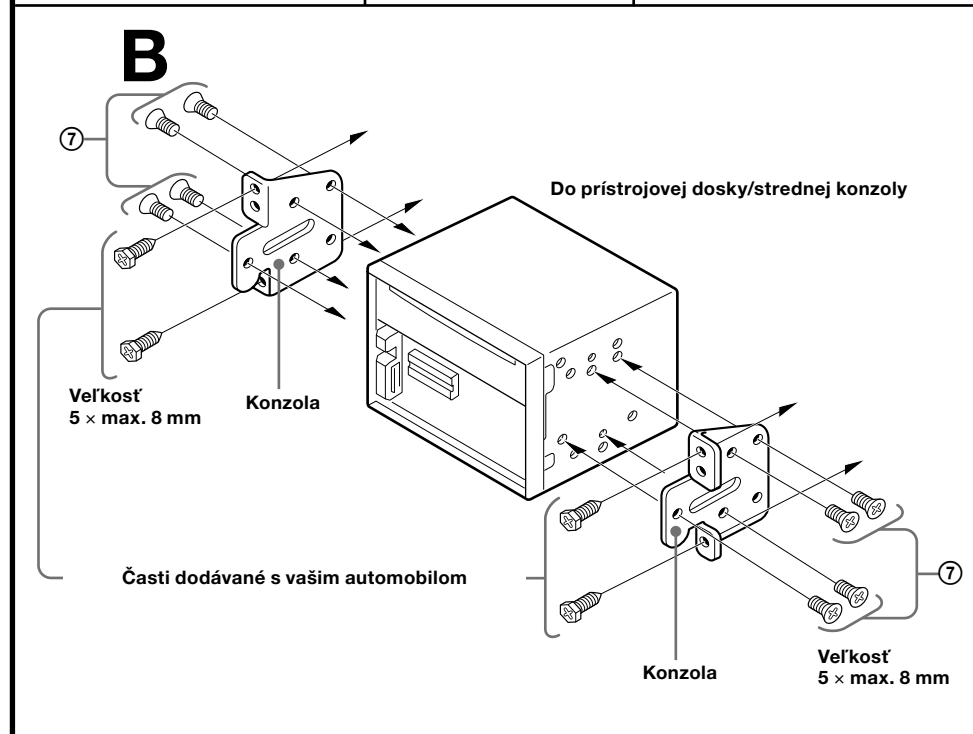
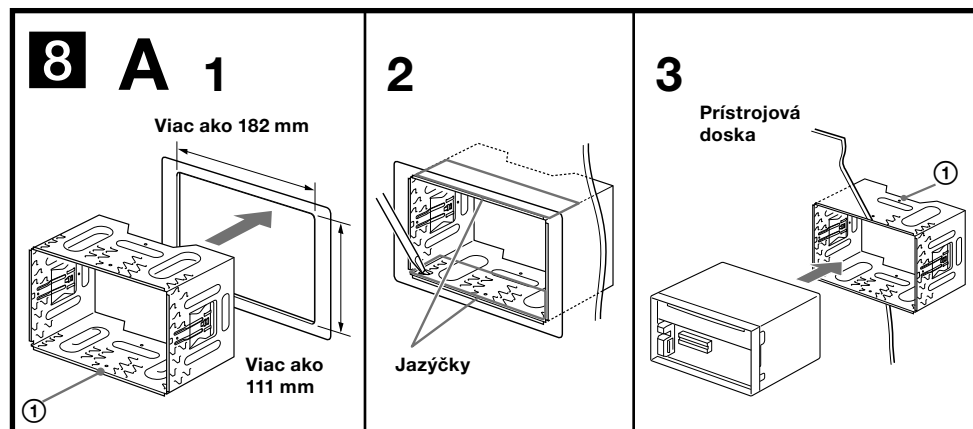
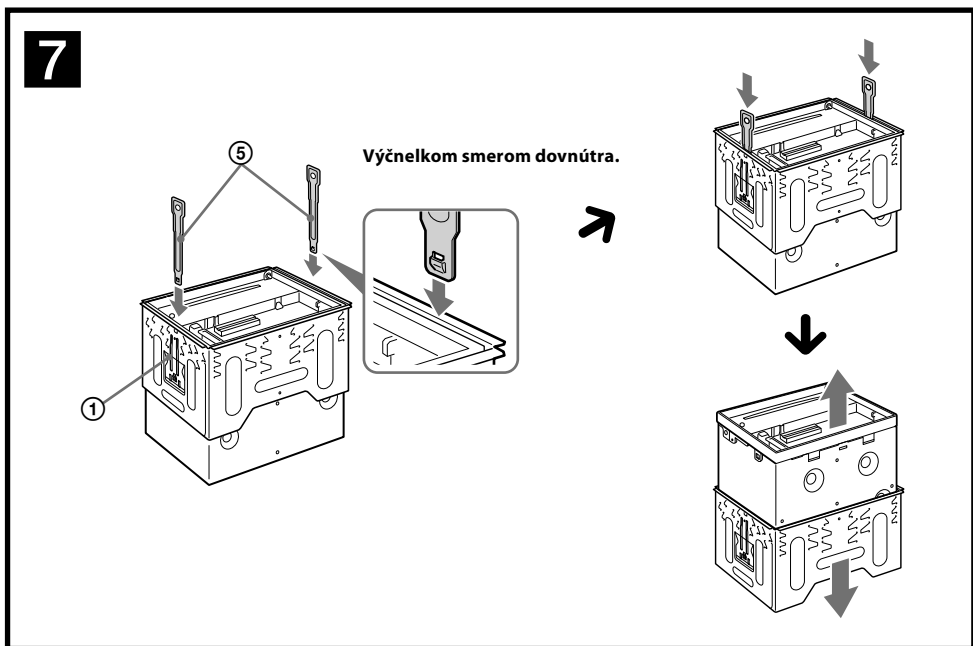
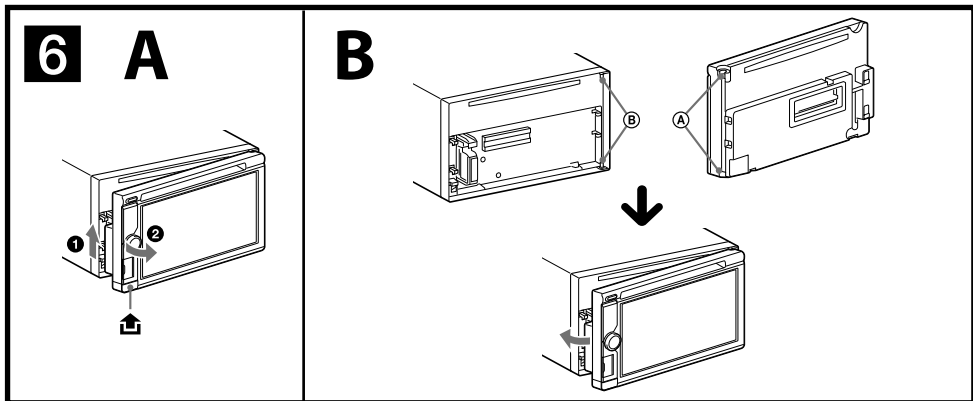
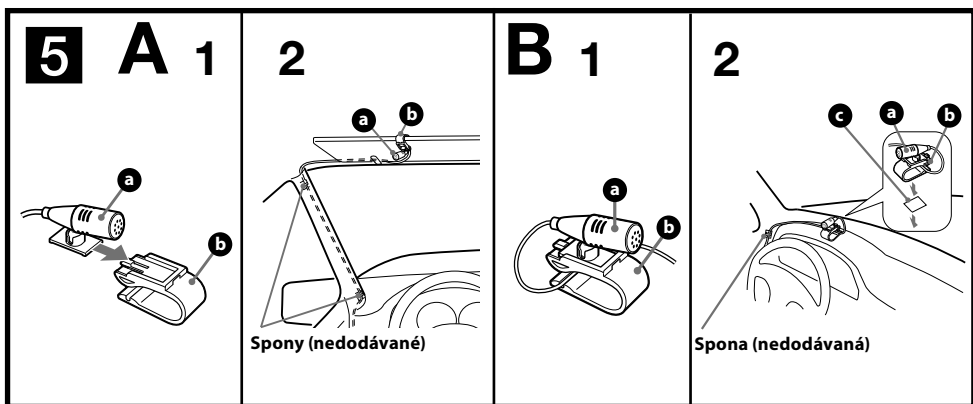


Schéma zapojenia 3

- Do konektora AMP REMOTE IN voliteľného výkonového zosilňovača
Zapojenie je určené iba pre zosilňovače. Zapojenie akýchkoľvek iných zariadení môže zariadenie poškodiť.
- Ku káblu spínača signalizácie zatiahnutia parkovacej brzdy
A K príslušenstvu, ako napríklad prenosný prehrávač médií, herná konzola atď. (nedodávané)
Rada
Na pripojenie voliteľných zariadení môžete použiť RCA kábel (nedodávaný).
- Do konektora +12 V, ktorý napája zadné svetlo automobilu (len pri pripájaní cúvacej kamery)
- Ku káblu pre rýchlostný signál (len ak pripádate navigačný modul pre AV centrum (XA-NV100T alebo XA-NV200TL) (nedodávané))
Rada
Niektoré automobily nemusia prijímať signál správne. V takomto prípade sa obráťte na najbližšieho predajcu Sony.

Výstraha

Ak vlastníte elektrickú anténu bez spínacieho relé, jej pripojením k zariadeniu pomocou dodávaného pripájacieho kábla (3) môže dôjsť k poškodeniu antény.

Poznámky k ovládam a napájacím káblom

- Keď zapnete rádio alebo aktivujete funkciu AF (Alternative Frequency – Alternatívne frekvencie) alebo TA (Traffic Announcement – Dopravné hlásenia), kábel pre ovládanie elektrickej antény (modrý) dodáva jednosmerné napätie +12 V.
- Ak je váš automobil vybavený vstavanou FM/MW/LW anténou v zadnom/bočnom okne, je nutné napájací kábel antény (modrý) alebo napájací kábel príslušenstva (červený) pripojiť k napájaciu konektoru anténového zosilňovača. Podrobnejšie informácie vám poskytne predajca.
- Toto zariadenie nedokáže ovládať elektrickú výsuvnú anténu bez spínacieho relé.
- Zapojenie pre uchovanie obsahu pamäte
Ak je zapojený žltý napájací kábel, pamäťový okruh bude napájaný nepretržite aj po vypnutí zapalovania.
- Poznámky k zapojeniu reproduktorov
 - Pred pripájaním reproduktorov zariadenie vypnite.
 - Používajte reproduktory s impedanciou 4 až 8 Ohm a zodpovedajúcim výkonom. Inak môžete reproduktory poškodiť.
 - Koncovky reproduktorov nepripájajte na karosériu automobilu, ani vzájomne nepripájajte konektory pravého a ľavého reproduktora.
 - Nezapájajte uzemňovací kábel tohto zariadenia k zápornému (-) konektoru pre reproduktory v automobile.
 - Nepokúšajte sa reproduktory zapojiť paralelne.
 - Vždy pripájajte len pasívne reproduktory. Zapojenie aktívnych reproduktorov (so vstavaným zosilňovačom) do konektorov pre reproduktory môže poškodiť zariadenie.
 - Aby ste predišli nesprávnemu fungovaniu, tak v prípade, že je kábel so záporným pólom (-) pripojený súčasne k pravému aj ľavému reproduktoru, nepoužívajte vstavané káble pre reproduktory vo vašom automobile.
 - Neprepájajte káble reproduktorov medzi sebou.

Poznámky k zapojeniu

- Ak sa na displeji zobrazí hlásenie "Output connection failure." (Chybné pripojenie výstupu.), skontrolujte či sú reproduktory a zosilňovač správne pripojené.
- Ak chcete na zadných sedadlách používať monitor, pripojte kábel spínača signalizácie zatiahnutia parkovacej brzdy k uzemňovaciemu miestu (uzemnenie).

Bezpečnostné upozornenia

- Miesto montáže zvoľte tak, aby zariadenie neprekážalo vedeniu automobilu.
- Zariadenie nemontujte na miesta vystavené nadmernej prašnosti, nečistote, nadmerným otrasom alebo nadmernej teplote, ako napr. priamemu slnečnému žiareniu alebo pôsobeniu tepelných zdrojov.
- Zariadenie bezpečne namontujte len pomocou dodávaného montážneho príslušenstva.

- Pre bezproblémové nasadenie/vybratie predného panela a obzvlášť pre bezpečnú jazdu je nutné uchovať medzi predným panelom a radiaciu pákou určitú vzdialenosť. V závislosti od polohy radiacej páky vo vašom automobile sa táto vzdialenosť môže líšiť. Pred montážou zariadenia zvoľte vhodné miesto pre montáž tak, aby ste mohli automobil viesť bezpečne.

Nastavenie uhla montáže

Uhol montáže musí byť menší ako 45°.

Pripájanie kábla parkovacej brzdy 4

Kábel parkovacej brzdy (svetlozelený) z napájacieho kábla (3) pripojte ku káblu spínača signalizácie zatiahnutia parkovacej brzdy. Umiestnenie kábla okruhu signalizácie ručnej brzdy sa odlišuje podľa typu automobilu. Viac podrobností vám poskytne predajca automobilu alebo predajca spoločnosti Sony.

Inštalácia mikrofónu 5

Aby bolo možné hlasité (Handsfree) telefonovanie, je potrebné nainštalovať mikrofón (8).

Upozornenia

- Mikrofón nevystavujte extrémne vysokým teplotám a vlhkosti.
- Je veľmi nebezpečné, ak dôjde k omotaniu kábla okolo hriadeľa volantu alebo okolo radiacej páky. Dbajte na to, aby žiadne časti zariadenia nebránili vedeniu automobilu.
- Ak je váš automobil vybavený airbagmi alebo iným bezpečnostným zariadením, pred inštaláciou kontaktuje autorizovaného predajcu tohto zariadenia alebo predajcu vášho automobilu.

5-A Inštalácia na slnečnú clonu

- Namontujte mikrofón (8) na sponu (B).
- Sponu (B) pripnite na slnečnú clonu.
- Nainštalujte spony (nedodávané) a nastavte dĺžku a polohu kábla tak, aby neprekážal pri vedení automobilu.

5-B Inštalácia na prístrojovú dosku

- Namontujte mikrofón (8) na sponu (B) a potom vlozte kábel do drážky na sponu (B).
- Sponu (B) pripievte na prístrojovú dosku pomocou obojstrannej lepiacej pásky (9).
- Nainštalujte spony (nedodávané) a nastavte dĺžku a polohu kábla tak, aby neprekážal pri vedení automobilu.

Poznámky

- Pred prilepením obojstrannej lepiacej pásky (9) vyčistite pomocou suchej handričky povrch prístrojovej dosky.
- Sklon mikrofónu nastavte do správnej polohy.
- Mikrofón (8) je možné nainštalovať bez použitia spony (B). V takom prípade pripievte mikrofón na prístrojovú dosku pomocou obojstrannej lepiacej pásky (9). Sponu (B) si odložte pre prípadné budúce použitie.

Vybratie a nasadenie predného panela 6

Pred montážou zariadenia vyberte predný panel.

6-A Vybratie predného panela

Pred vybratím predného panela stlačte a podržte zatlačené tlačidlo (SOURCE/OFF). Stlačte (1), potom predný panel potiahnite doprava a vytiahnite ľavú stranu.

Rada

Ak jemne podvihnete ľavú stranu predného panela (1), panel sa vytiahne ľahšie.

6-B Nasadenie predného panela

Podľa obrázka nasadte časť (A) predného panela na časť (B) na zariadení, potom jemne zatlačte ľavú stranu, kým nezacvakne na svoje miesto.

Zloženie konzoly 7

Pred montážou zariadenia z neho zložte konzolu (1).

- Obidva uvoľňovacie kľúče (5) zasuňte medzi konzolu (1) a zariadenie tak, aby zacvakli.
- Posúvaním postupne zložte konzolu (1) zo zariadenia.

Montáž zariadenia 8

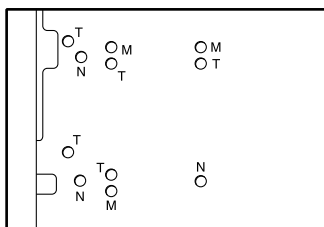
8-A Montáž zariadenia pomocou dodávanej konzoly

- Umiestnite dodávanú konzolu (1) do prístrojovej dosky.
- Pre pevné namontovanie vyhnite jazýčky smerom von.
- Zariadenie namontujte do dodávanej konzoly (1).

8-B Montáž zariadenia v automobiloch japonskej výroby

V niektorých automobiloch japonskej výroby môžete zariadenie namontovať bez dodávanej konzoly. Ak to nie je možné, kontaktujte predajcu Sony.

Pri montáži zariadenia na konzoly predinštalované v automobile použite dodávané skrutky (7) a podľa značky vášho automobilu použite príslušné otvory na skrutky: T pri značke TOYOTA, M pri značke MITSUBISHI a N pri značke NISSAN.



Poznámky

- Aby ste predišli nesprávnej činnosti, používajte len dodávané skrutky (7).
- Na tlačidlá na zariadení netlačte príliš veľkou silou.
- Netlačte na LCD displej.
- Pred montážou skontrolujte, či sa na zariadení nič nenachádza.

Upozornenie pre prípad montáže v automobile bez pozície ACC

Nastavte funkciu automatického úplného vypnutia (Auto Off). Podrobnosti pozri v dodávanom návode na použitie. Zariadenie sa úplne a automaticky vypne v nastavenom čase, ak nie je zvolený žiadny zdroj vstupného signálu, čím sa predíde vybitiu autobaterie. Ak nenastavíte funkciu automatického úplného vypnutia (Auto Off), vždy po vypnutí zapalovania zatlačte a podržte (SOURCE/OFF) tak, aby sa vyplo zobrazenie na displeji.

Tlačidlo Reset

Po dokončení montáže a prepojení stlačte tlačidlo Reset za predným panelom pomocou guľkového pera atď.

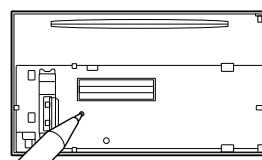
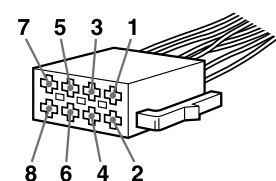
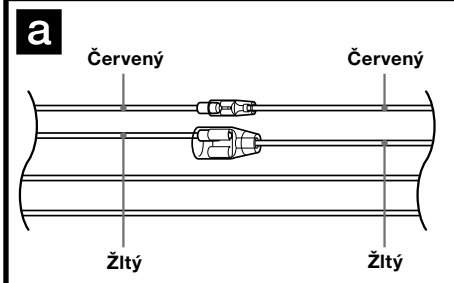


Schéma zapojenia napájania

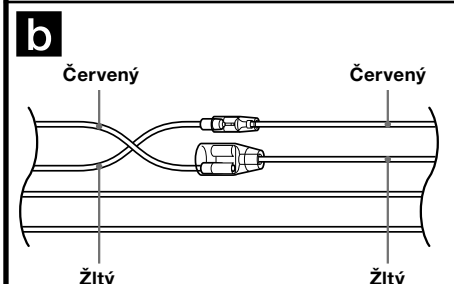
Konektor napájania príslušenstva sa môže v závislosti od automobilu líšiť. Podľa schémy napájania konektora vo vašom automobile skontrolujte, či zapojenie zodpovedá konektoru na zariadení. Vyskytujú sa tri základné typy konektorov (obrázok nižšie). Je možné, že bude potrebné zmeniť pozíciu červeného a žltého kábla konektora napájania zariadenia (3). Po dôkladnom prekontrolovaní a prípadnom upravení napájacích káblov pripojte zariadenie k napájaniu. Ak máte akékoľvek otázky alebo problémy týkajúce sa zapojenia zariadenia, ktoré nie sú popísané v tomto návode, obráťte sa na predajcu vášho automobilu.



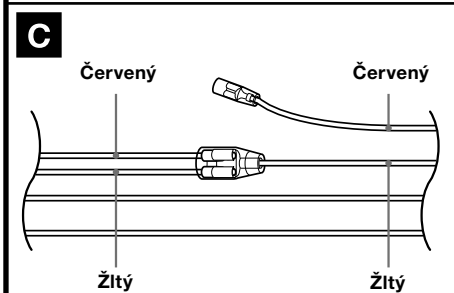
Konektor napájania príslušenstva



4	Žltý	nepretržité napájanie
7	Červený	spínaný zdroj napájania



4	Žltý	spínaný zdroj napájania
7	Červený	nepretržité napájanie



Automobil bez pozície ACC na skrinke zapalovania