

CZ
SK

4-488-941-15(1)(CZ-SK)



STR-DN1050

Úplné pokyny naleznete v Průvodci nápovědou.
Úplné pokyny najdete v príručke Pomocníka.

Pro zákazníky v Evropě:
Informácie pre zákazníkov v Európe:
http://rd1.sony.net/help/ha/strdn10585/h_eu/

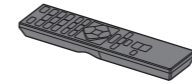


Pro zákazníky v jiných oblastech:
Informácie pre zákazníkov v inej časti sveta:
<http://rd1.sony.net/help/ha/strdn10585/>



Dodávané příslušenství:
Dodané příslušenstvo:

- Dálkový ovladač (1)
Diaľkový ovládač (1)



- Baterie R03 (velikost AAA) (2)
Batérie R03 (veľkosti AAA) (2)



- Smyčková anténa pro příjem v pásmu AM (1)
Rámová anténa AM (1)



- Optimalizační mikrofon (1)
Kalibračný mikrofón (1)



- Drátová anténa pro příjem v pásmu FM (1)
Drôtová anténa FM (1)



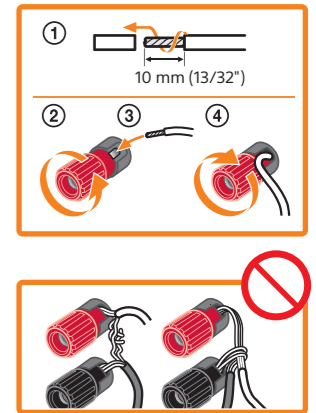
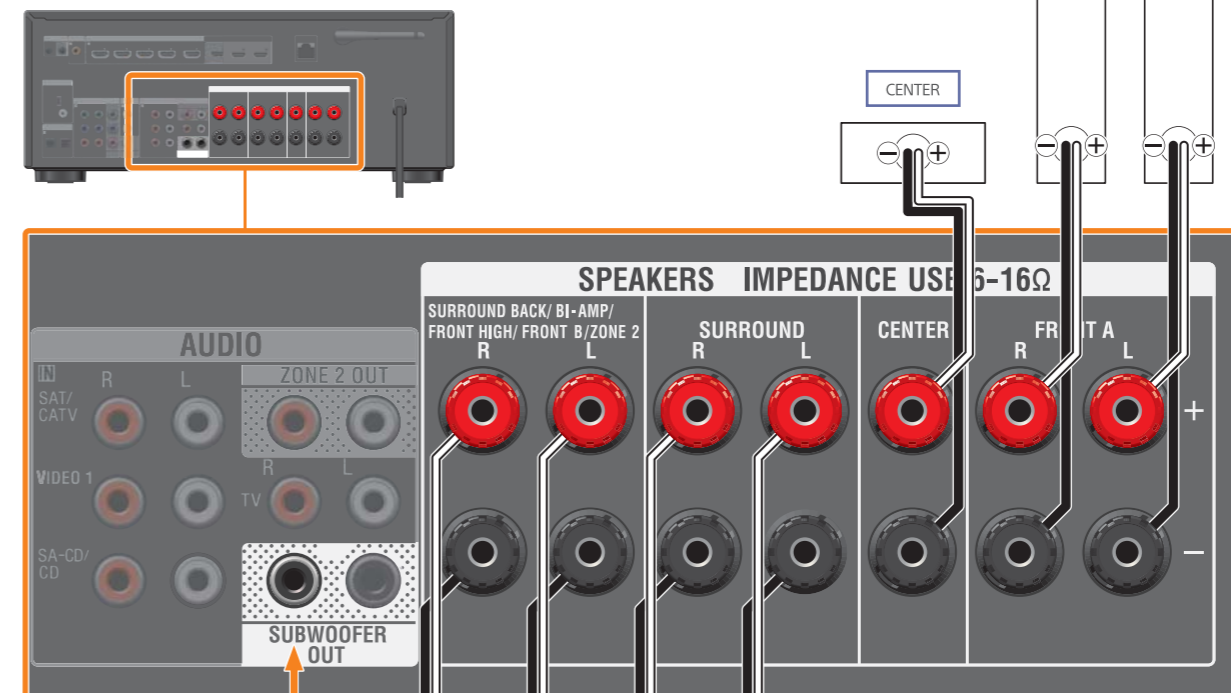
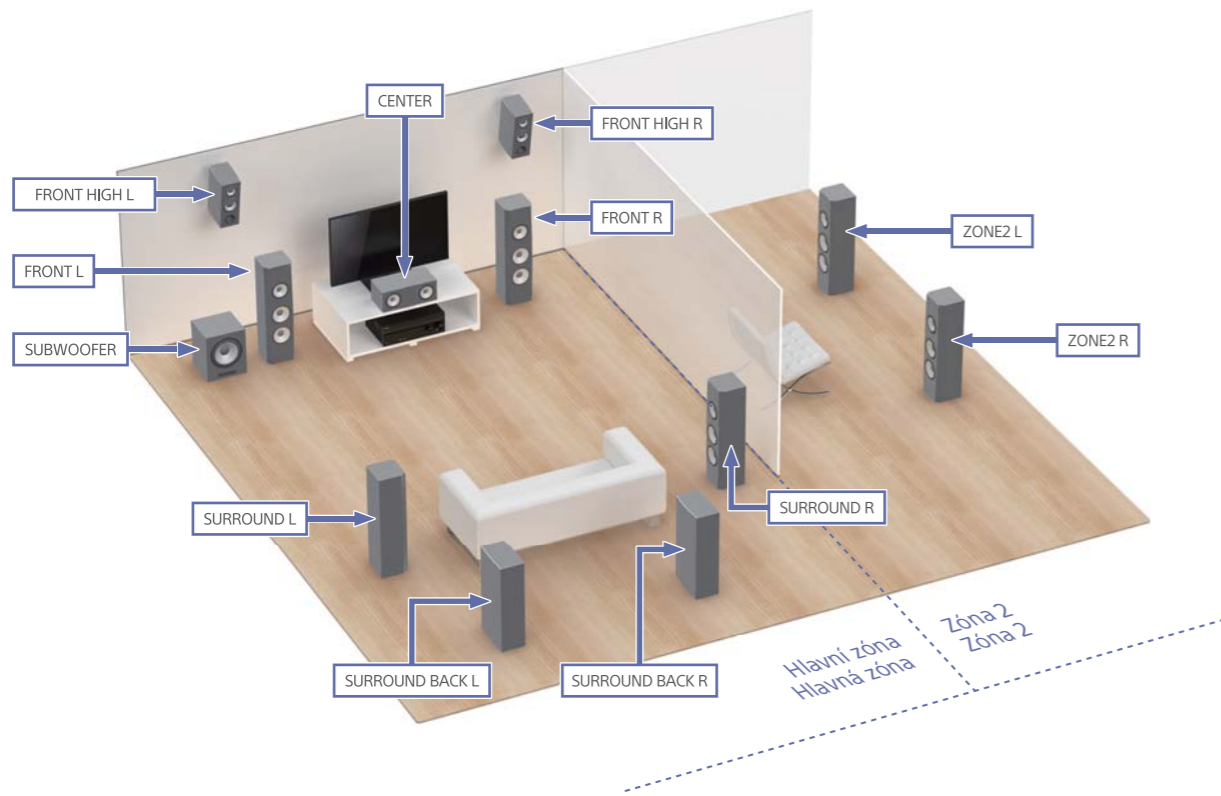
Další nezbytné příslušenství (není součástí dodávky):
Dalšie potrebné položky (nie sú súčasťou dodávky):

- Kabel reproduktoru
Reproduktorový kábel
- LAN kábel*1
Kábel LAN*1
- Digitální optický kábel*1
Optický digitálny kábel*1
- HDMI kábel
Kábel HDMI
- Monofonní audiokábel
Monofónny zvukový kábel

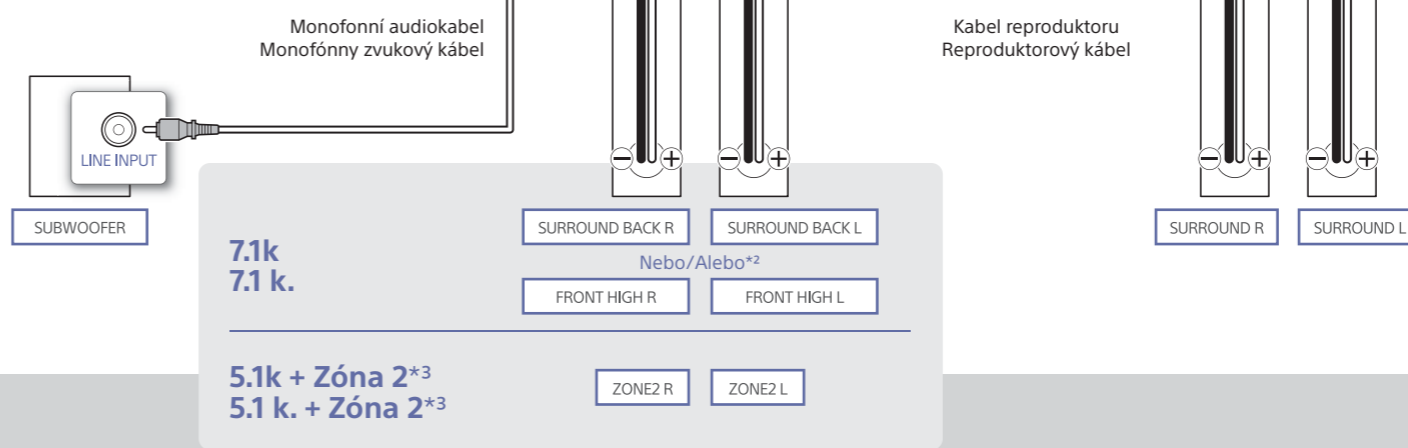
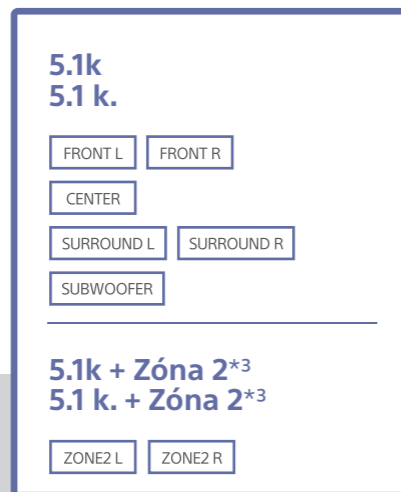
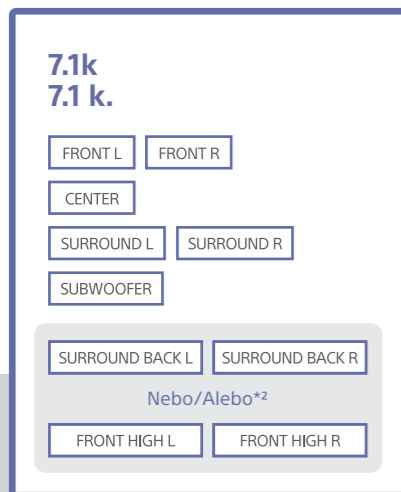
*1 Tato položka nemusí být v závislosti na vašem připojení nezbytná.
*1 Táto položka nemusí byť potrebná v závislosti od pripojenia.

1

Instalace reproduktorů
Nastavenie reproduktorov

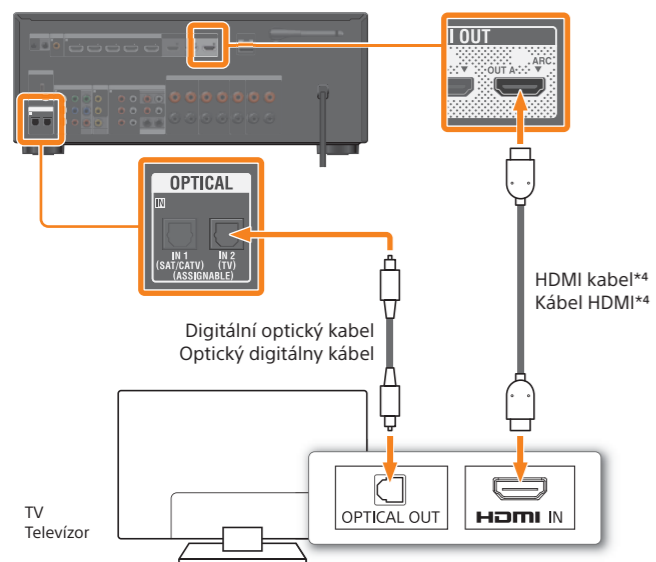
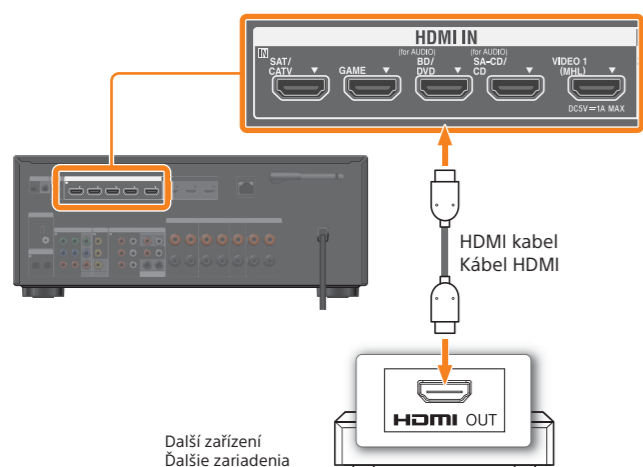
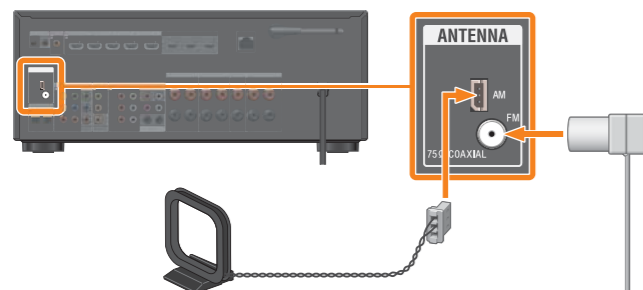


Nesprávné připojení může vést k vážnému poškození přijímače.
Nesprávne pripojenie môže mať za následok nezvratné poškodenie prijímača.



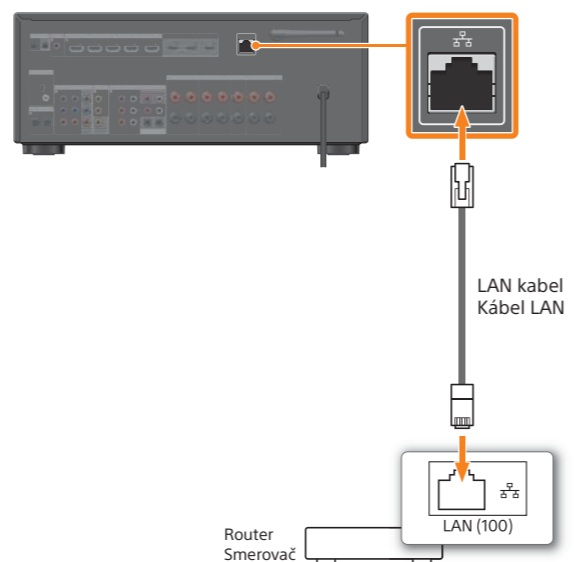
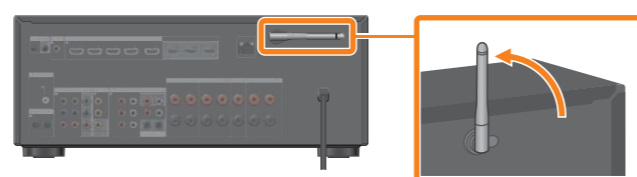
*2 Pokud chcete, můžete namísto dvou zadních prostorových reproduktorů zapojit dva přední výškové reproduktory.
*2 V prípade potreby môžete namiesto dvoch zadných reproduktorov na priestorový zvuk pripojiť dva predné horné reproduktory.

*3 Pokud v hlavní zóně provedete připojení 5.1k, můžete využívat zvuk i v další zóně (zóna 2) tím, že připojíte 2 reproduktory pro další zónu. Další podrobnosti naleznete v Průvodci nápovědou s úplnými pokyny.
*3 Pri pripojení 5.1 k. v hlavnej zóne si môžete vychutnať zvuk aj na inom mieste (zóna 2) pripojením prídavných reproduktorov pre zónu 2. Podrobnosti s úplným návodom nájdete v príručke Pomocníka.

TV
TelevízorDalší zařízení
Dalšie zariadeniaRádio
Rádio

*4 Pokud má váš televizor zdířku HDMI s označením „ARC“ (zpětný audio kanál), nepotřebujete digitální optický kabel. Bude však nutné změnit nastavení funkce [Control for HDMI] na možnost [On]. Další informace naleznete v Průvodci nápovědou.

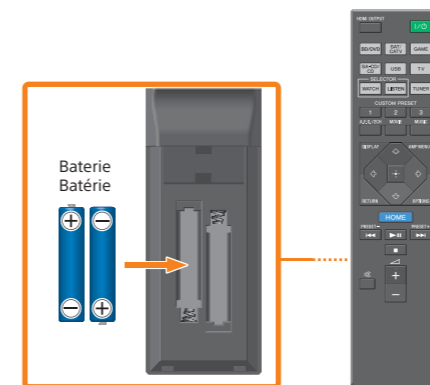
*4 Ak je televizor vybavený konektorem HDMI s funkciou ARC (Spätný zvukový kanál), nepotrebujete optický digitálny kábel. Musíte však zmeniť nastavenie pre funkciu [Control for HDMI] na hodnotu [On]. Podrobnosti nájdete v príručke Pomocníka.

Připojení k drátové síti
Káblové pripojenieBezdrátové připojení
Bezdrôtové pripojenie

Možnost Network Settings naleznete v nabídce Settings domovské nabídky. Další informace naleznete v Průvodci nápovědou.

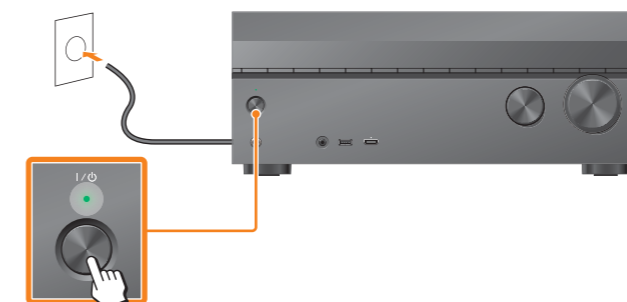
Možnost Network Settings nájdete v domovskej ponuke v časti Settings. Podrobnosti nájdete v príručke Pomocníka.

1



2

Zapojte napájecí kabel do zásuvky ve zdi a poté stisknutím tlačítka I/⏻ přijímač AV zapněte.
Zapojte sieťovú šnúru (napájací kábel) do nástennej zásuvky (elektrickej siete) a potom stlačením tlačidla I/⏻ zapnite prijímač AV.

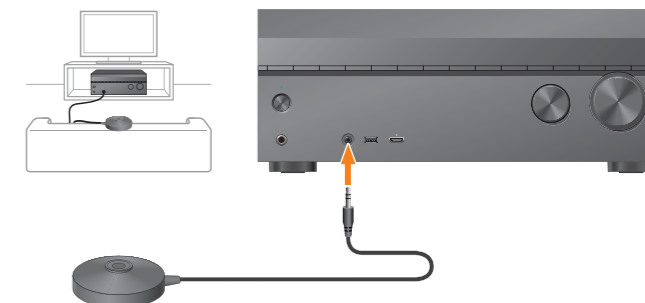


Pokud se obrazovka s nastaveními neobjeví, vyberte na televizoru správný vstup AV.

Ak sa obrazovka nastavenia nezobrazuje, vyberte z ponuky televízora správny vstup AV.

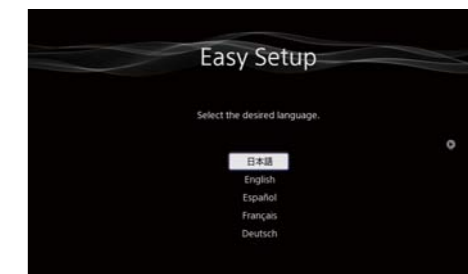
1

Umístěte optimalizační mikrofon do výšky uší tam, kde obvykle sedíte.
Kalibračný mikrofón umiestnite na miesto, kde zvyčajne sedíte, vo výške uší.



2

Podle pokynů na obrazovce proveďte funkci [Easy Setup]. Až bude nastavení dokončeno, vyberte možnost [Finish].
Podľa pokynov na obrazovke vykonajte nastavenie [Easy Setup]. Po dokončení nastavenia vyberte položku [Finish].



Chcete-li využít zvuk z připojených zařízení, vyberte požadované zařízení stisknutím příslušného tlačítka vstupu. Poté zařízení zapněte a spusťte přehrávání.

Bavte se!

Ak si chcete vychutnať zvuk z pripojených zariadení, stlačením tlačidiel vstupu vyberte požadované zariadenie. Potom zariadenie zapnite a spustíte prehrávanie.

Prajeme príjemný zážitok!

Specializovaná aplikace pro tento model je k dispozici ve službách Google Play™ a App Store.

Vyhledejte „SongPal“ a stáhněte si bezplatnou aplikaci, chcete-li získat další informace o užitečných funkcích.

Špecializovaná aplikácia pre tento model je dostupná v obchodoch Google Play™ a App Store.

Vyhľadajte text „SongPal“ a prevezmite si bezplatnú aplikáciu, aby ste sa dozvedeli o ďalších užitočných funkciách.