

## Lični audio sistem

Uputstvo za upotrebu



4-592-062-41(1) (SR)  
©2016 Sony Corporation  
<http://www.sony.net/>

SRS-ZR7



### Vodič za pomoć (veb dokument za računar/pametni telefon)

Objašnjava detalje o jedinici, mrežnom povezivanju i metodu BLUETOOTH® povezivanja sa raznim uređajima, metodu High-Resolution Audio reprodukcije itd.

[http://rd1.sony.net/help/speaker/srs-zr7/h\\_zz/](http://rd1.sony.net/help/speaker/srs-zr7/h_zz/)

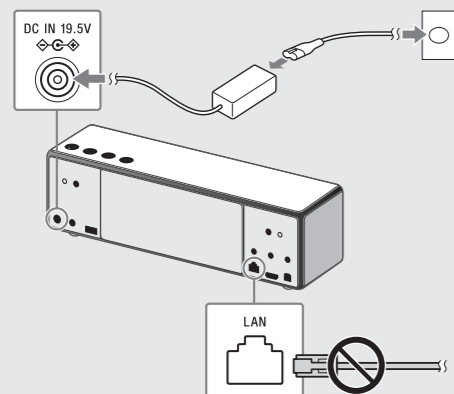


U Vodiču za pomoć se objašnjavaju sledeće teme:

- Detalji o povezivanju na Wi-Fi mrežu
- Način povezivanja sa aplikacijom SongPal
- Mrežne veze i metodi reprodukcije za svaki operativni sistem računara
- Metodi BLUETOOTH povezivanja za razne uređaje i reprodukcije sa njih
- Način reprodukovanja High-Resolution Audio datoteka
- Ažuriranja softvera
- Način povezivanja sa drugim uređajem i sledećim uređajima preko Wi-Fi veze itd.

## 1. KORAK: Povezivanje na utičnicu za naizmjeničnu struju

Povežite jedinicu na utičnicu za naizmjeničnu struju pomoću isporučenog adaptera za naizmjeničnu struju i kabela za napajanje naizmjeničnom strujom.



Uverite se da LAN kabl nije povezan. Žičana i bežična veza ne mogu da se koriste u isto vreme.

**Idite na 2. KORAK da biste uspostavili bežičnu vezu**

## 2. KORAK: Povezivanje na Wi-Fi mrežu

Wi-Fi mreža vam omogućava da lako uživate u muzici uskladištenoj na bežičnim uređajima u vašem domu.



Korišćenjem Wi-Fi mreže, možete da reprodukujete muziku iz onlajn usluga strimovanja muzike ili da reprodukujete muziku uskladištenu na računaru ili pametnom telefonu, u zvuku visokog kvaliteta. Takođe, možete uživati u muzici u više prostorija u isto vreme.

### Odaberite način povezivanja jedinice na Wi-Fi mrežu od sledećih;

- **Povezivanje preko aplikacije SongPal**  
Podešavajte ovu jedinicu sa pametnog telefona/iPhone uređaja na kojem je instalirana aplikacija SongPal.
- **Povezivanje preko funkcije Wi-Fi Protected Setup™ (WPS)**  
Podesite ovu jedinicu tako što ćete pritisnuti dugme WPS na bežičnom ruteru.

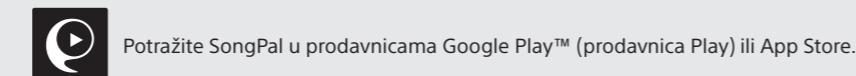
- **Povezivanje preko računara**  
Možete se povezati i sa računara. Detaljne informacije pogledajte u Vodiču za pomoć.

### Povezivanje preko aplikacije SongPal

Potrebne stavke: Android pametni telefon ili iPhone/iPod touch, bežični ruter

Koristite Android pametni telefon ili iPhone na kojem je instalirana aplikacija SongPal da biste konfigurisali Wi-Fi podešavanja jedinice.

Instalirajte aplikaciju SongPal na pametnom telefonu/iPhone uređaju. Pratite uputstva na ekranu aplikacije da biste povezali jedinicu na Wi-Fi mrežu.



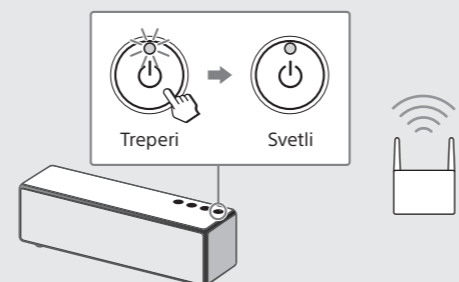
- Povežite pametni telefon ili iPhone uređaj na jedinicu preko BLUETOOTH veze. Pre povezivanja podesite funkciju BLUETOOTH na pametnom telefonu ili iPhone uređaju.
- Neki bežični ruteri imaju više SSID-ova. Povežite jedinicu i pametni telefon ili iPhone uređaj na isti SSID.

**Idite na 3. KORAK da biste reprodukovali muziku**

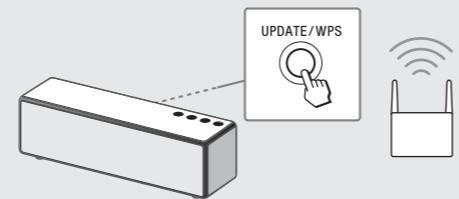
### Povezivanje preko funkcije Wi-Fi Protected Setup™ (WPS)

Potrebna stavka: Bežični ruter sa dugmetom Wi-Fi Protected Setup™ (WPS)

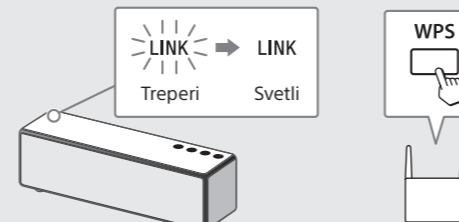
- 1 Postavite jedinicu blizu bežičnog rutera, a zatim pritisnite dugme (napajanje) da biste uključili jedinicu. Indikator (napajanje) počinje da treperi. Sačekajte dok indikator ne prestane da treperi. To može da potraje oko 30 sekundi.



- 2 Pritisnite i držite dugme UPDATE/WPS na jedinici dok se ne začuje zvučni signal (oko dve sekunde).



- 3 U roku od 90 sekundi pritisnite dugme Wi-Fi Protected Setup™ (WPS) na ruteru.



U zavisnosti od bežičnog rutera, pritisnite i držite dugme Wi-Fi Protected Setup (WPS) nekoliko sekundi. Za detaljnije informacije, pogledajte uputstvo za upotrebu rutera. Kada indikator LINK zasvetli narandžastom bojom, Wi-Fi mrežno povezivanje je dovršeno.

**Idite na 3. KORAK da biste reprodukovali muziku**

## 3. KORAK: Slušanje muzike preko Wi-Fi veze

Da biste slušali muziku putem Wi-Fi veze, preporučuje se da koristite aplikaciju SongPal na pametnom telefonu ili iPhone uređaju.

### Instaliranje aplikacije SongPal na pametnom telefonu/iPhone uređaju

Ako je aplikacija SongPal već instalirana, preskočite ovaj deo o instaliranju. Pogledajte odeljak „Slušanje muzike pomoću jedinice“.

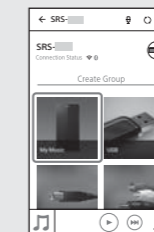
- 1 Instalirajte aplikaciju „SongPal“ na pametnom telefonu/iPhone uređaju. Aplikaciju SongPal potražite u prodavnici Google Play (prodavnica Play) ili App Store.
- 2 Dodirnite [SongPal] na pametnom telefonu/iPhone uređaju da biste pokrenuli aplikaciju, a zatim pratite uputstva na ekranu.
- 3 Kada se prikaže ekran sa desne strane, dodirnite [SRS-ZR7].



### Slušanje muzike sa ove jedinice korišćenjem aplikacije SongPal

Potrebne stavke: Android pametni telefon/iPhone/iPod touch uređaj na kom je instalirana aplikacija SongPal

- 1 Dodirnite pametni telefon/iPhone uređaj da biste na njemu slušali muziku upravljajući aplikacijom SongPal.

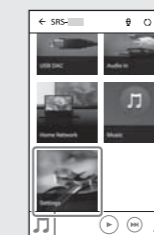


- 2 Kada izaberete muziku, pokrenite reprodukciju i prilagodite jačinu zvuka.

### Slušanje muzike sa ove jedinice korišćenjem aplikacije Google Cast

Potrebne stavke: Android pametni telefon/iPhone/iPod touch uređaj na kom je instalirana aplikacija SongPal

- 1 Podesite Google Cast. Ako je aplikacija koja odgovara usluzi Google Cast već instalirana, idite na 2. korak.
  - a. Dodirnite pametni telefon/iPhone uređaj da biste na njemu reprodukovali muziku upravljajući aplikacijom SongPal.
  - b. Dodirnite [Settings].
  - c. Dodirnite [Google Cast].
  - d. Dodirnite [Learn how to cast].
  - e. Proverite kako se usluga koristi i koja aplikacija odgovara usluzi Google Cast, a zatim izaberite aplikaciju koju ćete instalirati.
- 2 Pokrenite instaliranu aplikaciju koja odgovara usluzi Google Cast.
- 3 Dodirnite ikonu Cast, a zatim izaberite [SRS-ZR7].

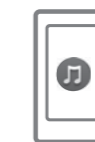


- 4 Pokrenite reprodukciju u aplikaciji, pa prilagodite jačinu zvuka.

## Ostali metodi

### Drugi metodi slušanja muzike putem Wi-Fi mreže

U Vodiču za pomoć se objašnjava kako da reprodukujete muziku na druge načine.



Muziku uskladištenu na Xperia uređaju možete da slušate rukujući aplikacijom Music ili muziku uskladištenu na računaru pomoću besplatnog softvera MediaGo.

### SongPal Link

Omiljenu muziku možete slušati u raznim stilovima preko kombinacija bežičnih zvučnika.



Ispunite prostorije muzikom istovremeno pomoću grupe zvučnika.



Uživajte u još boljem surround zvuku dodajući Sony Sound BAR (nije obuhvaćen).\*  
\* Pogledajte sledeću URL adresu da biste dobili više informacija o kompatibilnom Sony Sound BAR uređaju ili AV risiveru.  
<http://sony.net/nasite/>



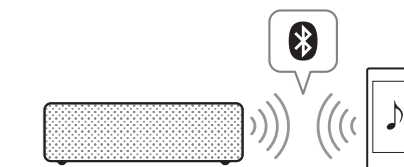
Uparite dva zvučnika zajedno da biste kreirali širi stereo zvuk.

Funkcije Wireless Stereo i Wireless Surround mogu da se koriste kada ažurirate softver na jedinici. Informacije o ažuriranju pogledajte u Vodiču za pomoć.

Detaljne informacije o sledećim načinima povezivanja, metodima reprodukcije i druge informacije potražite u Vodiču za pomoć.

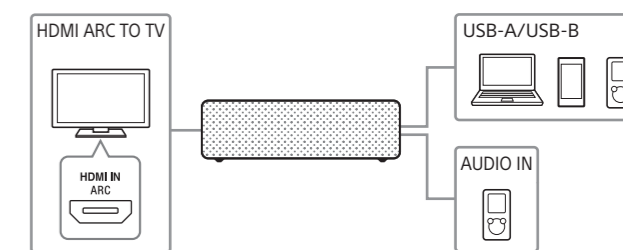
### BLUETOOTH

Možete da slušate muziku sa BLUETOOTH uređaja putem bežične veze. Pre korišćenja funkcije BLUETOOTH, obavite uparivanje da biste registrovali BLUETOOTH uređaj.



### Povezane komponente

Možete da slušate muziku sa računara, pametnog telefona, prenosnog muzičkog plejera ili USB flash uređaja povezanog na port USB-A ili USB-B na ovoj jedinici. Za High-Resolution Audio koristite port USB-B sa isporučenim USB kablom. Ili možete da slušate muziku sa prenosnog muzičkog plejera povezujući ga na priključak AUDIO IN na ovoj jedinici. Ako povežete HDMI kabl (ne isporučuje se: tip velike brzine) na priključak HDMI IN ARC na TV-u i priključak HDMI ARC TO TV na ovoj jedinici, možete da slušate zvuk sa TV-a preko ove jedinice.



\* ARC je funkcija za slanje TV zvuka sa ulaznog HDMI priključka na TV-u na AV uređaj pomoću HDMI kabla.

