

Osobni audio sustav

Upute za upotrebu

hear go



4-589-722-41(2) (HR)
©2016 Sony Corporation
http://www.sony.net/

SRS-HG1



Vodič za pomoć (web-dokument za osobno računalo/pametni telefon)

U njemu su navedene pojedinosti o jedinici, postupak povezivanja s mrežom i BLUETOOTH® uređajem pomoću različitih uređaja, način reprodukcije zvuka visoke rezolucije itd.



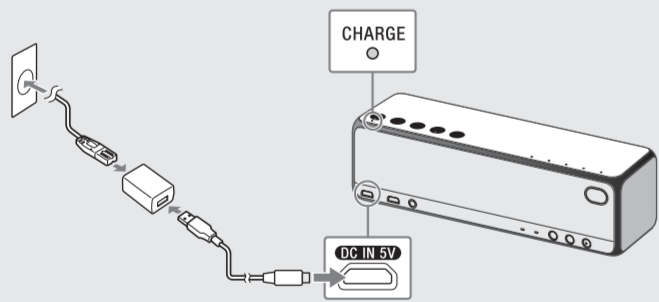
http://rd1.sony.net/help/speaker/srs-hg1/h_zz/

Vodič za pomoć sadrži sljedeće:

- Pojedinosti o povezivanju s Wi-Fi mrežom
- Postupak povezivanja s aplikacijom SongPal
- Načini povezivanja s mrežom i reprodukcije za pojedinačne operacijske sustave računala
- Načini povezivanja s BLUETOOTH uređajem i reprodukcije za različite uređaje
- Reprodukcija audio datoteka visoke rezolucije
- Ažuriranja softvera
- Postupak povezivanja s drugim uređajem i uređajima nakon toga putem Wi-Fi mreže itd.

1. KORAK: Punjenje baterije

- Ovu jedinicu nije moguće uključiti ako baterija nije napunjena.
- Ako je baterija slaba, jedinica se ne može odmah uključiti, čak ni kada je priključena na priloženi USB adapter za izmjeničnu struju. Upotrijebite jedinicu tek nakon sat vremena punjenja baterije.
- Ako se jedinica ne bude punila 30 sati nakon što se isključi, prebacuje se u način rada za uštedu energije. U tom je slučaju potrebno 15 do 30 sekundi da se jedinica uključi, a pokretanje jedinice pomoću funkcije NFC ne povezuje jedinicu s BLUETOOTH uređajem. Uređajem ponovno dodirnite oznaku N-Mark na jedinici.



Da biste napunili bateriju, priključite jedinicu u strujnu utičnicu pomoću priloženog USB adaptera za izmjeničnu struju i micro-USB kabela.

Idite na 2. KORAK za bežičnu vezu ▶

2. KORAK: Povezivanje na Wi-Fi mrežu

Wi-Fi mreža omogućuje slušanje glazbe pohranjene na bežičnim uređajima u vašem domu.



Pomoću Wi-Fi mreže možete reproducirati glazbu putem usluga za emitiranje glazbe na mreži ili reproducirati glazbu pohranjenu na vašem računalu ili pametnom telefonu, sve s visokom kvalitetom zvuka. Isto tako, možete uživati u glazbi u više prostorija istodobno.

Odaberite jedan od sljedećih načina povezivanja jedinice s Wi-Fi mrežom:

- Povezivanje pomoću aplikacije SongPal**
Postavite jedinicu s pametnog telefona/uređaja iPhone koji je instaliran s aplikacijom SongPal.
- Povezivanje pomoću funkcije Wi-Fi Protected Setup™ (WPS-a)**
Postavite jedinicu pritiskom na gumb WPS na bežičnom usmjerivaču.

- Povezivanje pomoću računala**
Možete se povezati i putem računala. Pojedinosti potražite u Vodiču za pomoć.

Povezivanje pomoću aplikacije SongPal

Potrebne stavke: pametni telefon sa sustavom Android ili uređaj iPhone/iPod touch, bežični usmjerivač

Upotrijebite pametni telefon sa sustavom Android ili uređaj iPhone s instaliranim aplikacijom SongPal da biste konfigurirali Wi-Fi postavke jedinice.

Instalirajte SongPal na pametni telefon ili iPhone. Slijedite upute na zaslonu aplikacije da biste jedinicu povezali s Wi-Fi mrežom.



Potražite aplikaciju SongPal u trgovini Google Play™ (trgovina Play) ili App Store.

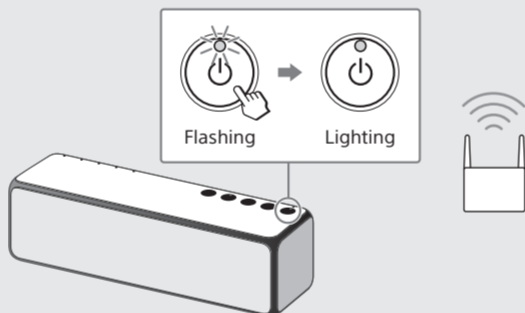
- Povežite pametni telefon ili iPhone s jedinicom putem BLUETOOTH veze. Prije povezivanja postavite BLUETOOTH značajku na svojem pametnom telefonu ili uređaju iPhone.
- Neki bežični usmjerivači imaju više SSID-ova. Spojite jedinicu i pametni telefon ili iPhone na isti SSID.

Idite na 3. KORAK za reprodukciju glazbe ▶

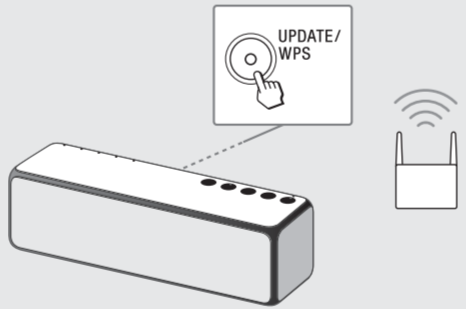
Povezivanje pomoću funkcije Wi-Fi Protected Setup™ (WPS-a)

Potrebna stavka: bežični usmjerivač s gumbom za Wi-Fi Protected Setup™ (WPS)

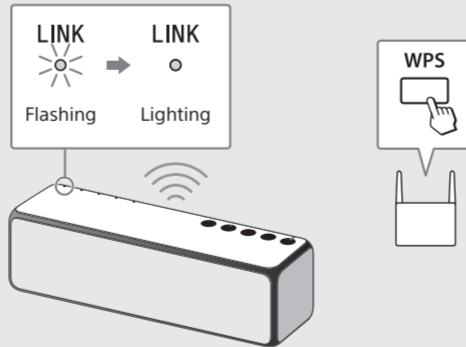
- Postavite jedinicu blizu bežičnog usmjerivača i zatim pritisnite gumb (napajanje) da biste uključili jedinicu. Prije nego što uključite jedinicu, priključite je u priloženi USB adapter za izmjeničnu struju. Indikator (napajanje) počinje treperiti. Pričekajte dok indikator ne prestane treperiti. To može potrajati otprilike 30 sekundi.



- Pritisnite i držite gumb UPDATE/WPS na jedinici dok ne začujete zvučni signal (otprilike dvije sekunde). Dok indikator UPDATE/WPS treperi, taj gumb ne radi za WPS.



- U roku od 90 sekundi pritisnite gumb za Wi-Fi Protected Setup™ (WPS) usmjerivača.



Ovisno o bežičnom usmjerivaču, pritisnite i držite gumb za Wi-Fi Protected Setup (WPS) nekoliko sekundi. Pojedinosti potražite u uputama za upotrebu usmjerivača. Kada indikator LINK zasvijetli narančasto, uspostavljena je veza s Wi-Fi mrežom.

Idite na 3. KORAK za reprodukciju glazbe ▶

3. KORAK: Slušanje glazbe putem Wi-Fi mreže

Preporučuje se upotreba aplikacije SongPal za slušanje glazbe putem Wi-Fi mreže na pametnom telefonu ili uređaju iPhone.

Instaliranje aplikacije SongPal na pametni telefon/iPhone

Ako je aplikacija SongPal već instalirana, nemojte je instalirati. Pogledajte odjeljak „Slušanje glazbe pomoću jedinice“.

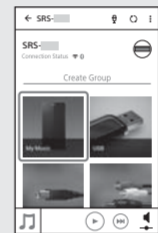
- Instalirajte SongPal na pametni telefon/iPhone. Potražite aplikaciju SongPal u trgovini Google Play (trgovina Play) ili App Store
- Dotirnite [SongPal] na pametnom telefonu/uređaju iPhone za pokretanje aplikacije i zatim slijedite upute na zaslonu.
- kada se prikaže zaslon s desne strane, dodirnite [h.ear go (SRS-HG1)].



Slušanje glazbe pomoću jedinice

Potrebna stavka: pametni telefon sa sustavom Android ili uređaj iPhone/iPod touch

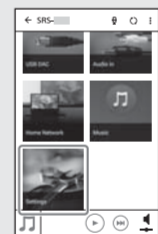
- Dodirnite pametni telefon/iPhone da biste pokrenuli reprodukciju glazbe na pametnom telefonu/uređaju iPhone pomoću aplikacije SongPal.



- Nakon što odaberete glazbu, započnite reprodukciju i prilagodite jačinu zvuka.

Reprodukcija glazbe na usluzi Google Cast

- Postavite Google Cast. Ako je već instalirana aplikacija koja odgovara usluzi Google Cast, idite na 2. korak.
 - Dodirnite [Settings].
 - Dodirnite [Google Cast].
 - Dodirnite [Learn how to cast].
 - Provjerite kako se služiti tom uslugom i koja aplikacija odgovara usluzi Google Cast, a zatim odaberite aplikaciju da biste je instalirali.
- Pokrenite instaliranu aplikaciju koja odgovara usluzi Google Cast.



- Dodirnite ikonu Cast i zatim odaberite [h.ear go (SRS-HG1)].



- Pokrenite reprodukciju u aplikaciji i prilagodite jačinu zvuka.

Ostali načini

Ostali načini slušanja glazbe putem Wi-Fi mreže

Vodič za pomoć sadrži opis ostalih načina reprodukcije glazbe.



Glazbu spremljenu na uređaju Xperia možete slušati pomoću glazbene aplikacije, a glazbu pohranjenu na računalu pomoću besplatnog softvera MediaGo.

SongPal Link

Slušajte svoju omiljenu glazbu u različitim stilovima pomoću kombinacija bežičnih zvučnika.



Wireless Multi-room

Ispunite svoje prostorije glazbom istodobnom upotrebom skupine zvučnika.



Wireless Surround

Uživajte u još boljem surround zvuku s dodatnim Sound BAR-om tvrtke Sony (nije uključen).*
* Kompatibilni Sound BAR ili AV prijemnik tvrtke Sony potražite na sljedećem URL-u. http://sony.net/nasite/



Wireless Stereo

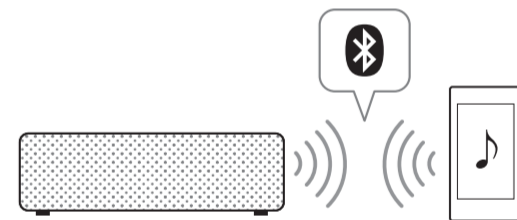
Uparite dva zvučnika da biste imali širi stereo zvuk.

Funkcije bežičnog zvuka i bežičnog stereo zvuka mogu se upotrebljavati nakon što ažurirate softver jedinice. Informacije o ažuriranju potražite u Vodiču za pomoć.

Više pojedinosti o sljedećim vrstama povezivanja, načinima reprodukcije i druge informacije potražite u Vodiču za pomoć.

BLUETOOTH

Glazbu na BLUETOOTH uređaju možete slušati putem bežične veze. Prije upotrebe BLUETOOTH funkcije izvršite uparivanje kako biste registrirali svoj BLUETOOTH uređaj.



Priključene komponente

Da biste slušali glazbu sa svojeg računala ili pametnog telefona, priključite ga u USB ulaz ove jedinice. Ako želite slušati glazbu sa prijenosnog uređaja za reprodukciju glazbe, priključite ga u AUDIO IN priključak ove jedinice.

