

## Personaalne helisüsteem

Kasutusjuhend

hear go



4-589-722-41(2) (EE)  
©2016 Sony Corporation  
<http://www.sony.net/>

SRS-HG1



### Spikker

(veebidokument arvuti/nutitelefoni jaoks)

Annab teavet seadme kohta, kirjeldab võrgu- ja BLUETOOTH®-ühenduse loomist erinevate seadmetega, kõrge eraldusvõimega heli taasesituse meetodid.



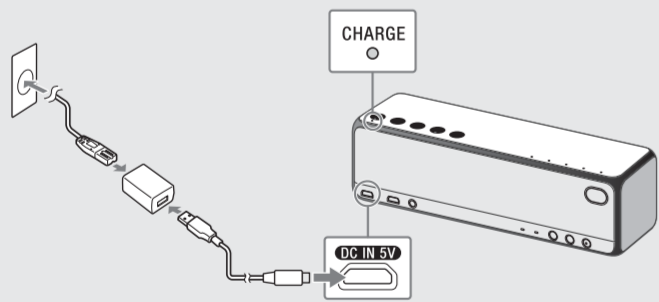
[http://rd1.sony.net/help/speaker/srs-hg1/h\\_zz/](http://rd1.sony.net/help/speaker/srs-hg1/h_zz/)

Spikris selgitatakse järgmist.

- Wi-Fi-võrguga ühenduse loomise üksikasjad
- Sidumine rakendusega SongPal
- Võrguühendused ja taasesitusmeetodid erinevate operatsioonisüsteemide puhul
- BLUETOOTH-ühendused ja taasesitusmeetodid erinevate seadmete puhul
- Suure eraldusvõimega helifailide esitamine
- Tarkvaravärskendused
- Teise ja järgmiste seadmete ühendamine Wi-Fi jms kaudu

## 1. ETAPP: aku laadimine

- Ilma akut laadimata ei saa seda seadet sisse lülitada.
- Kui aku on tühjenemas, ei saa seadet kohe sisse lülitada, isegi kui see on ühendatud kaasasoleva USB-AC-adapteriga. Kasutage seadet pärast aku laadimist vähemalt üks tund.
- Kui seadet ei laeta 30 tunni jooksul pärast selle väljalülitamist, lülitub see energiasäästurežiimi. Sellisel juhul kuulub seadme sisselülitamiseks 15–30 sekundit ja seadme käivitamisel NFC abil ei ühendata seda BLUETOOTHIGA. Puudutage uuesti seadme N-märki.



Aku laadimiseks ühendage seade vahelduvvoolu pistikupesaga, kasutades kaasasolevat USB-AC-adapterit ja mikro-USB-kaablit.

Jätkake 2. etapiga traadita ühenduse loomiseks

## 2. ETAPP: ühenduse loomine Wi-Fi-võrguga

Wi-Fi-võrk võimaldab teil hõlpsasti nautida oma kodus juhtmeta seadmetes olevat muusikat.



Wi-Fi-võrgu kaudu saate esitada muusikat võrgus olevatest muusika voogedastusteenustest või oma arvutist või nutitelefoni kvaliteetse heliga. Samuti saate nautida muusikat korraga mitmes ruumis.

### Valige altpoolt viis, kuidas seade oma Wi-Fi-võrku ühendada.

- **Ühenduse loomine SongPali kaudu**  
Saate seadme häälestada nutitelefoni/iPhone'i, millesse on installitud SongPal.
- **Ühenduse loomine funktsiooni Wi-Fi Protected Setup™ (WPS) abil**  
Saate seadme häälestada, vajutades raadiovõrgu ruuteril olevat WPS-nuppu.

- **Ühenduse loomine arvuti kaudu**  
Saate ühenduse luua ka arvuti kaudu. Üksikasju vaadake spikrist.

## Ühenduse loomine SongPali kaudu

Vajate järgmist: Android-nutitelefoni või iPhone / iPod touch, raadiovõrgu ruuter

Kasutage seadme Wi-Fi-sätete konfigureerimiseks Android-nutitelefoni või iPhone'i, millesse on installitud SongPal.

Installige SongPal oma nutitelefoni või iPhone'i. Järgige rakenduse ekraanil kuvatavaid juhiseid seadme ühendamiseks Wi-Fi-võrku.



Otsige rakendust SongPal Google Play™-st (Play Store'ist) või App Store'ist.

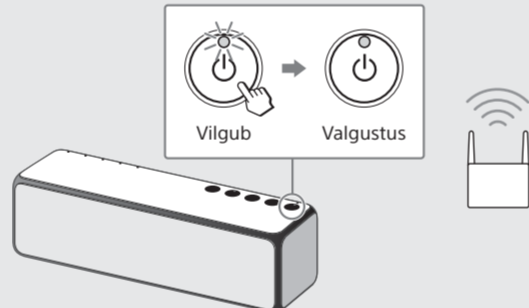
- Ühendage nutitelefoni või iPhone BLUETOOTHi kaudu selle seadmega. Enne ühendamist lülitage BLUETOOTHi funktsioon nutitelefoni või iPhone'is sisse.
- Teatud raadiovõrgu ruuteritel on mitu SSID-d. Ühendage seade ja nutitelefoni või iPhone sama SSID-ga.

Minge muusika esitamiseks 3. etappi

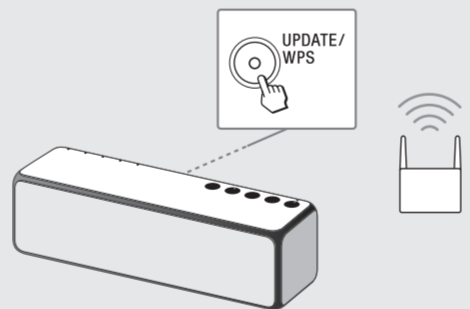
## Ühenduse loomine funktsiooni Wi-Fi Protected Setup™ (WPS) abil

Vajate järgmist: raadiovõrgu ruuter, millel on funktsiooni Wi-Fi Protected Setup™ (WPS) nupp

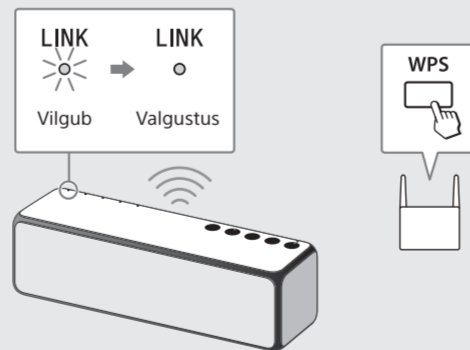
- 1 Asetage seade raadiovõrgu ruuteri lähedale ja vajutage seadme sisse lülitamiseks nuppu (toide). Enne seadme sisselülitamist ühendage see kaasasoleva USB-AC-adapteriga. Näidik (toide) hakkab vilkuma. Oodake, kuni näidik lõpetab vilkumise. See võib võtta aega ligikaudu 30 sekundit.



- 2 Vajutage ja hoidke all seadme nuppu UPDATE/WPS, kuni see piiksab (umbes kaks sekundit). Kuni näidik UPDATE/WPS vilgub, ei toimi selle nupp WPS-i jaoks.



- 3 Vajutage 90 sekundi jooksul ruuteril olevat funktsiooni Wi-Fi Protected Setup™ (WPS) nuppu.



Olenevalt raadiovõrgu ruuterist vajutage ja hoidke funktsiooni Wi-Fi Protected Setup (WPS) nuppu mõni sekund all. Lisateavet leiate ruuteri kasutusjuhendist. Kui näidik LINK süttib oranžina, on Wi-Fi-võrguga ühenduse loomine lõpule jõudnud.

Minge muusika esitamiseks 3. etappi

## 3. ETAPP: muusika kuulamine Wi-Fi kaudu

Muusika kuulamiseks Wi-Fi kaudu on soovitatav kasutada nutitelefoni või iPhone'is rakendust SongPal.

### SongPali installimine nutitelefoni/iPhone'i

Kui SongPal on juba installitud, jätkake installimise vahele. Vaadake taotist „Muusika kuulamine seadmega“.

- 1 Installige SongPal oma nutitelefoni/iPhone'i. Otsige rakendust SongPal Google Playst (Play Store) või App Store'ist.
- 2 Koputage nutitelefoni/iPhone'is valikut [SongPal], et rakendus käivitada, seejärel järgige ekraanil kuvatavaid juhiseid.
- 3 Paremalt toodud ekraani kuvamisel koputage valikut [h.ear go (SRS-HG1)].



## Muusika kuulamine seadmega

Vajate järgmist: Android-nutitelefoni või iPhone / iPod touch

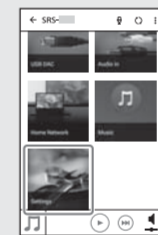
- 1 SongPali abil oma nutitelefoni/iPhone'is muusika esitamiseks koputage nutitelefoni/iPhone'i.



- 2 Pärast muusika valimist käivitage taasesitus ja reguleerige helitugevust.

## Muusika taasesitamine Google Casti kaudu

- 1 Häälestage Google Cast. Kui Google Castile vastav rakendus on juba installitud, jätkake 2. etapiga.
  - a Puudutage valikut [Settings].
  - b Puudutage valikut [Google Cast].
  - c Puudutage valikut [Learn how to cast].
  - d Vaadake, kuidas teenust kasutada ja milline rakendus vastab Google Castile, seejärel valige rakendus ja installige see.
- 2 Käivitage Google Castile vastav installitud rakendus.



- 3 Puudutage Casti ikooni, seejärel valige [h.ear go (SRS-HG1)].



- 4 Alustage taasesitust rakenduses ja reguleerige helitugevust.

## Muud meetodid

### Muud meetodid muusika kuulamiseks Wi-Fi kaudu

Spikris selgitatakse muid viise muusika esitamiseks.



Saate kuulata oma Xperiasse salvestatud muusikat, kasutades rakendust Music, või arvutisse salvestatud muusikat, kasutades tasuta tarkvara MediaGo.

### SongPal Link

Saate kuulata oma lemmikmuusikat erinevate stiilidega, kasutades juhtmeta kõlari kombinatsioone.



Täitke oma ruumid muusikaga, kasutades korraga mitut kõlarit.



Täiendava Sony Sound BAR-iga (pole kaasas) saate nautida veelgi paremat ruumilist heli.\*  
\* Teavet ühilduva Sony Sound BAR-i või AV-vastuvõtja kohta vaadake järgmiselt lingilt.  
<http://sony.net/nasite/>



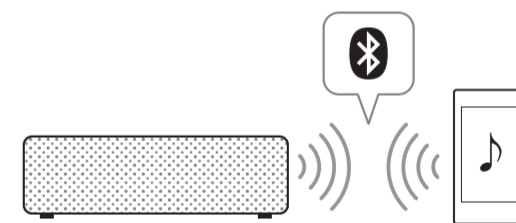
Ühendage kaks kõlarit, et luua laiem stereoheli.

Funktsioone Wireless Stereo ja Wireless Surround saate kasutada pärast seadme tarkvara värskendamist. Teavet värskendamise kohta vaadake spikrist.

Lisateavet järgmiste ühenduste, taasesitusmeetodite ja muu kohta vaadake spikrist.

## BLUETOOTH

Saate kuulata muusikat BLUETOOTH-seadmeist traadita ühenduse kaudu. Enne BLUETOOTHi funktsiooni kasutamist registreerige oma BLUETOOTH-seade sidumistoiminguga.



## Ühendatud komponendid

Saate kuulata muusikat oma arvutist või nutitelefoni, luues ühenduse selle seadme USB-pordi kaudu. Samuti on teil võimalik muusikat kuulata kaasaskantavast muusikapleierist, ühendades selle seadme pessa AUDIO IN.

