

Personal Audio System

Návod k obsluze
Návod na použití



SRS-XB3



* 4 5 8 7 0 4 6 2 1 * (1)

Průvodce nápovědou
(webový dokument pro počítač / chytrý telefon)

Obsahuje podrobné informace o přístroji: způsob připojení BLUETOOTH apod.

Pomocník
(webový dokument pro počítače nebo smartfony)

Obsahuje podrobné informace o jednotce, způsobu připojení BLUETOOTH a podobně.



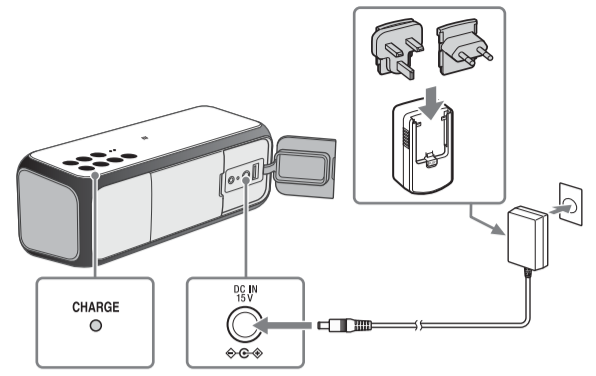
http://rd1.sony.net/help/speaker/srs-xb3/h_zz/

Nabíjení přístroje
Nabíjanie jednotky

Poprvé nabijte baterii.
Prvýkrát nabite batériu.

Poznámka
Nejprve připojte napájecí adaptér vhodný pro vaši zemi/oblast. Napájecí adaptér je třeba do zdířky zcela zasunout tak, aby zaklapl.

Poznámka
Nejprve k síťovému adaptéru připojte zástrčku vhodnou pro vaši krajinu nebo region. Zástrčku úplně zasuňte do síťového adaptéru, až kým nezacvakne.

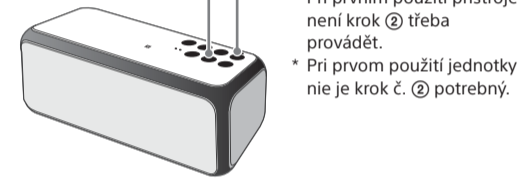


Připojení BLUETOOTH
Pripojenie BLUETOOTH

1 Nastavte přístroj do režimu párování.
Nastavte jednotku do režimu párování.

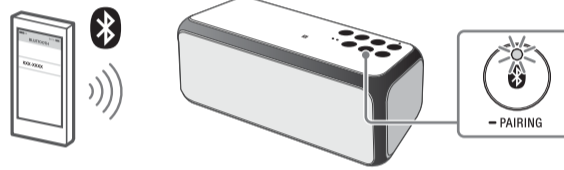
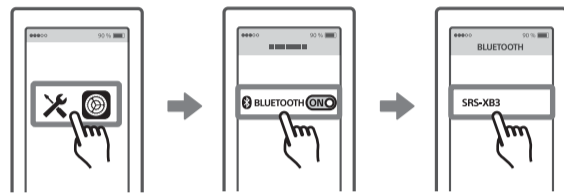
① Zapněte přístroj stisknutím tlačítka . Stlačením tlačítka zapnete napájení.

② Stiskněte a podržte tlačítko . Stlačte a podržte tlačidlo .

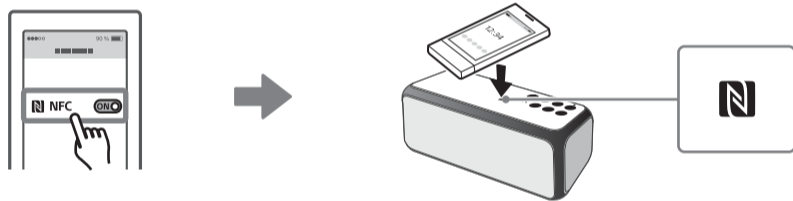


* Při prvním použití přístroje není krok ② třeba provádět.
* Při prvom použití jednotky nie je krok č. ② potrebný.

2 Párování přístroje s chytrým telefonem / zařízením iPhone.
Spárujte jednotku so smartfónom alebo zariadením iPhone.



NFC Připojení jedním dotykem (NFC)
Pripojenie jedným dotykom (NFC)

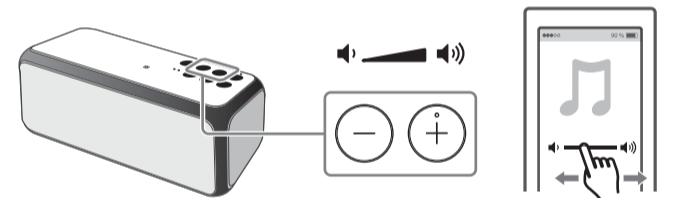


Poslech
Počúvanie

Spustíte prehrávaní.
Spustite prehrávanie.



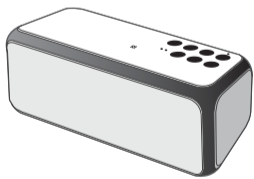
Upravte hlasitost.
Upravte hlasitosť.



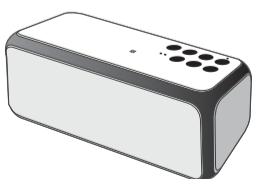
Poslech ze dvou přístrojů (funkce přidání reproduktoru – dvojitý režim / stereofonní režim)
Počúvanie pomocou dvoch jednotiek (funkcia pridania reproduktora – duálny režim/stereofónny režim)

1 Příprava pro dva přístroje SRS-XB3.
Příprava pre dve jednotky SRS-XB3.

A Přístroj A/Jednotka A

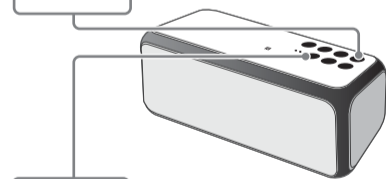


B Přístroj B/Jednotka B



2 Nastavte přístroj **A** a poté **B**.
Nastavte jednotku **A** a potom jednotku **B**.

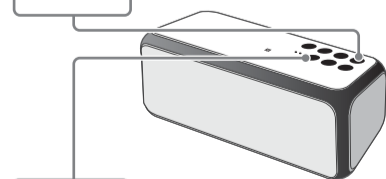
A ① Zapněte přístroj stisknutím tlačítka . Stlačením tlačítka zapnete napájení.



② Stiskněte a podržte tlačítko . Stlačte a podržte tlačidlo .



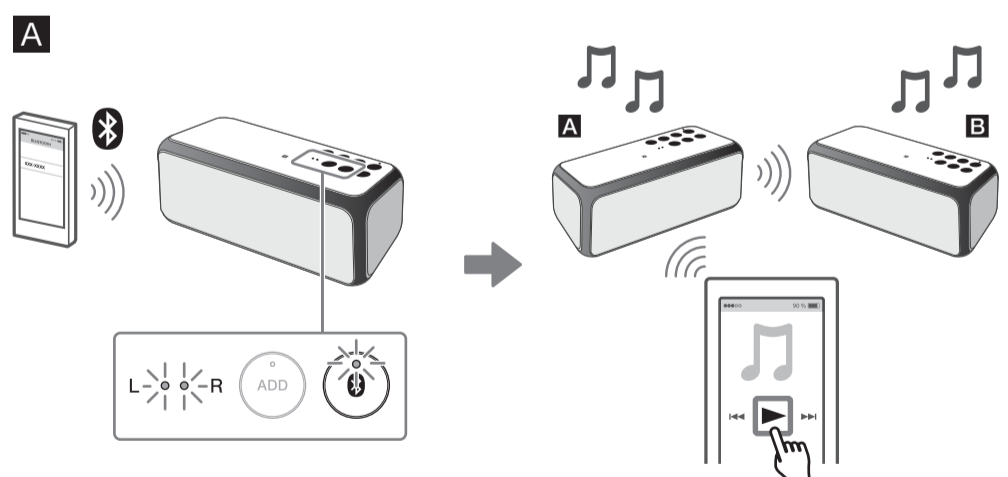
B ① Zapněte přístroj stisknutím tlačítka . Stlačením tlačítka zapnete napájení.



② Stiskněte a podržte tlačítko . Stlačte a podržte tlačidlo .

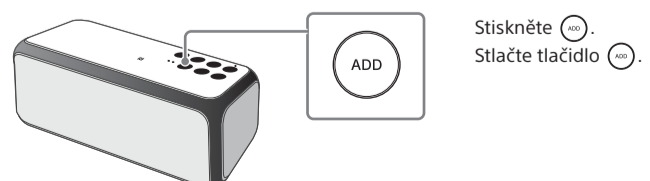


3 Připojte chytrý telefon / iPhone k přístroji **A** přičemž se rozsvítí kontrolka .
Připojte smartfón alebo zariadenie iPhone k jednotke **A** s rozsvieteným indikátorom .



* Ve výchozím nastavení je vybrán dvojitý režim.
* Predvolené nastavenie je duálny režim.

Přepnutí do dvojitého/stereofonního režimu (levý kanál / pravý kanál)
Přepínanie duálneho režimu a stereofónneho režimu (L kanál/P kanál)



Stiskněte .
Stlačte tlačidlo .