

Ατομικό ηχοσύστημα

Οδηγίες χρήσης



SRS-XB2



\* 4 5 8 7 0 4 4 2 1 \* (1)

Οδηγός βοήθειας  
(έγγραφο web για υπολογιστή/smartphone)  
Εξηγεί λεπτομέρειες για τη μονάδα, μέθοδο σύνδεσης BLUETOOTH κ.λπ.



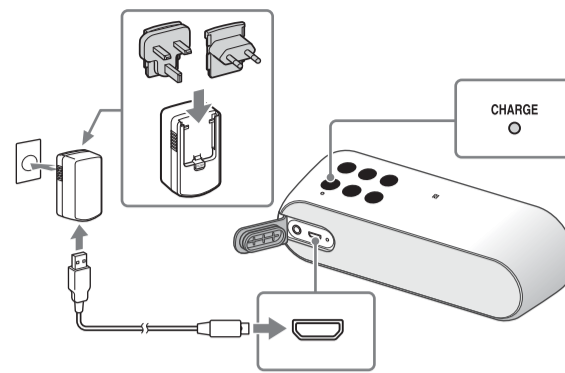
[http://rd1.sony.net/help/speaker/srs-xb2/h\\_zz/](http://rd1.sony.net/help/speaker/srs-xb2/h_zz/)

Φόρτιση της μονάδας

Φορτίστε τη μπαταρία για πρώτη φορά.

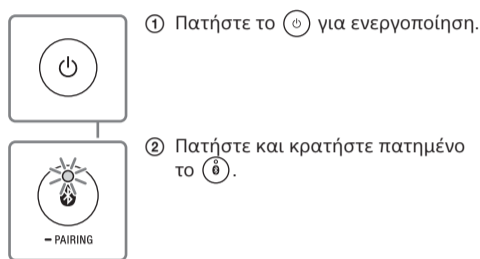
Σημείωση

Συνδέστε ένα βύσμα κατάλληλο για τη χώρα/περιοχή σας στον προσαρμογέα AC από πριν. Φροντίστε να εισάγετε τελείως το βύσμα στον προσαρμογέα τροφοδοτικού AC έως ότου κουμπώσει.



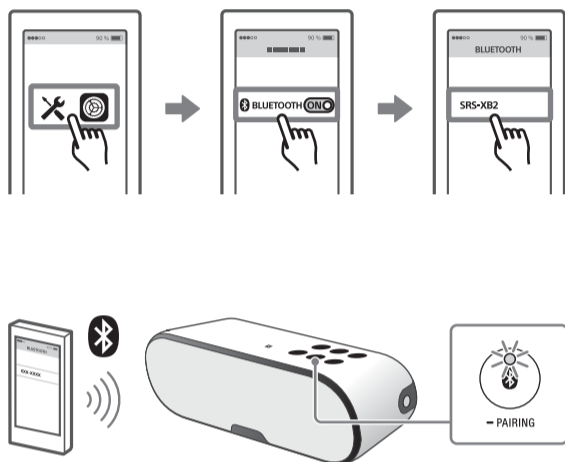
Σύνδεση BLUETOOTH

1 Ρυθμίστε τη μονάδα στη λειτουργία σύζευξης.



\* Το βήμα 2 είναι περιττό όταν χρησιμοποιείτε τη μονάδα για πρώτη φορά.

2 Σύζευξη της μονάδας στο smartphone/iPhone σας.

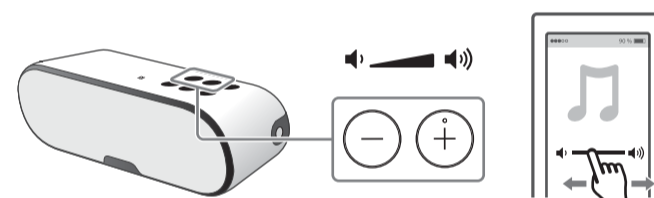


Ακρόαση

Ξεκινήστε την αναπαραγωγή.

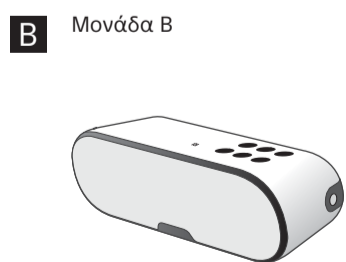


Ρυθμίστε την ένταση του ήχου.

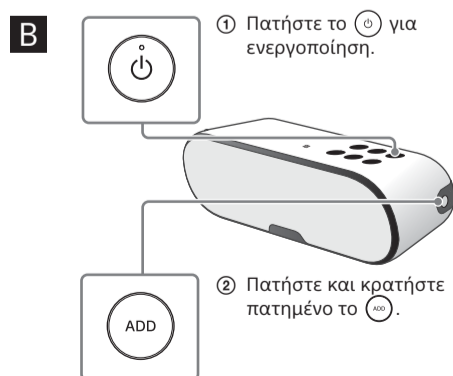
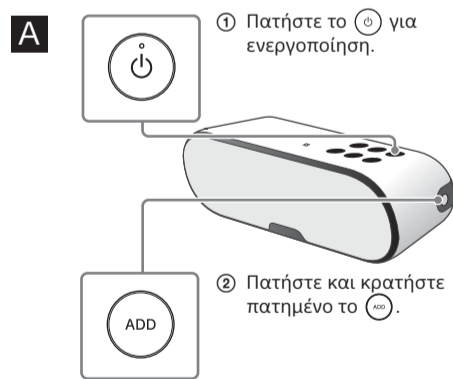


Ακρόαση με δύο μονάδες (Λειτουργία Προσθήκης Ηχείου - διπλή λειτουργία/στερεοφωνική λειτουργία)

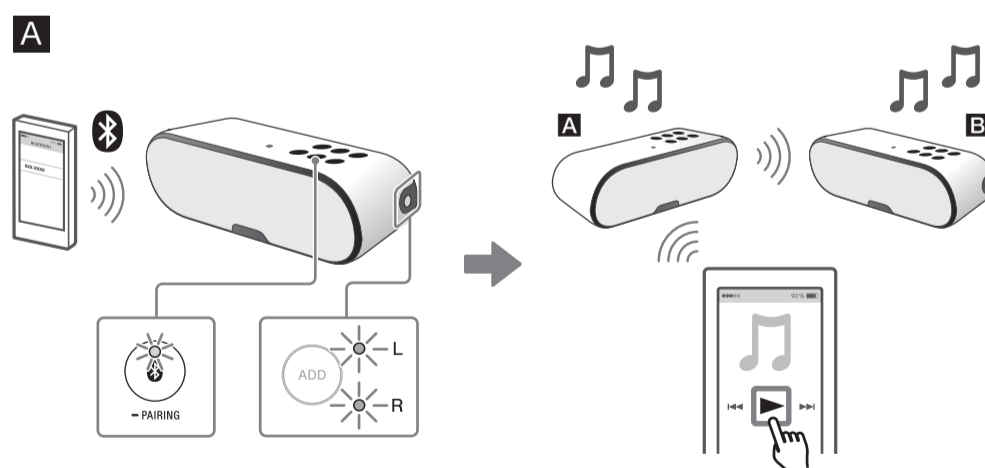
1 Προετοιμασία για δύο μονάδες SRS-XB2.



2 Θέστε τη μονάδα A κι έπειτα B.



3 Συνδέστε το smartphone/iPhone σας στη μονάδα A με την ενδεικτική λυχνία αναμμένη.



\* Η προεπιλογή είναι διπλή λειτουργία.

Για να αλλάξετε διπλή λειτουργία/στερεοφωνική λειτουργία (Lch/Rch)

