

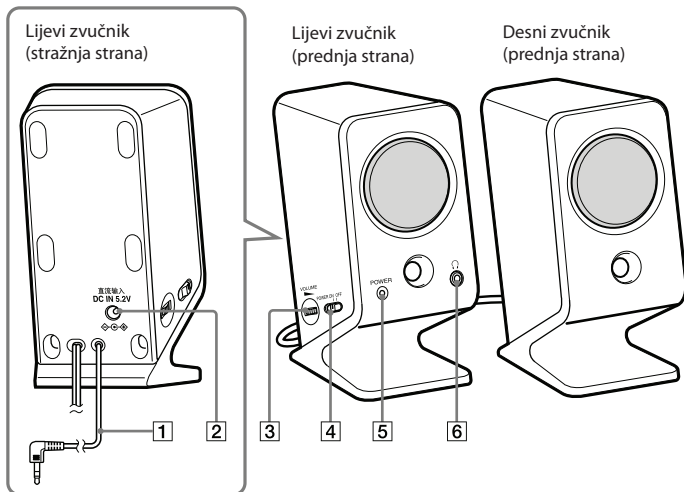
Sustav aktivnih zvučnika

Upute za uporabu

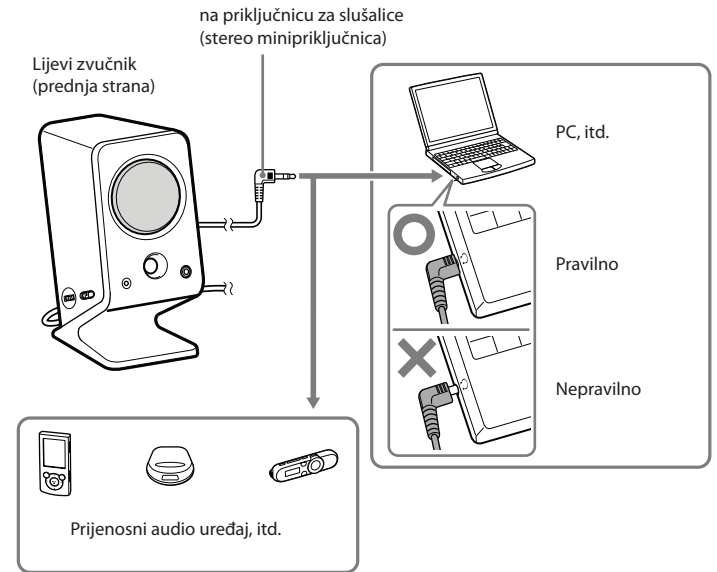
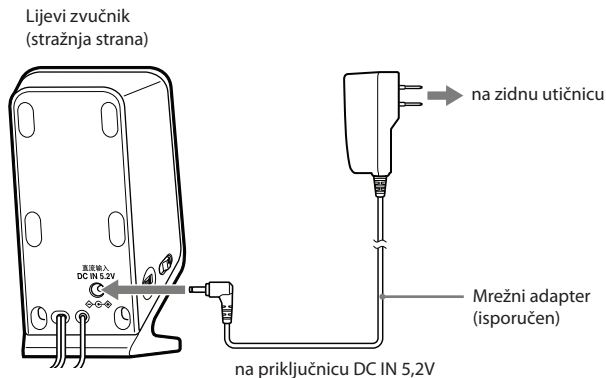
SRS-A3

©2010 Sony Corporation

A



B



Ako spajate zvučnike na uređaj s ugrađenim radioprijemnikom, radijski signal ili zvuk s TV-a se možda neće moći ugoditi ili će osjetljivost možda biti značajno smanjena.

Prije uporabe uređaja, molimo, pažljivo pročitajte upute za uporabu i pohranite ih za buduću uporabu.

Napomena za korisnike u Republici Hrvatskoj

IZJAVA O SUKLADNOSTI

Proizvođač ovog proizvoda je Sony Corporation, 1-7-1 Konan Minato-ku, Tokyo 108-0075, Japan.
 Sony, odnosno njegov ovlašten zastupnik Sony Central and Southeast Europe Kft., Predstavništvo u Republici Hrvatskoj izjavljuje da je ovaj proizvod uskladen s bitnim zahtjevima tehničkih propisa koji su za ovaj proizvod utvrđeni.
 Izjave o sukladnosti dostupne su na internetskoj stranici www.sukladnost-sony.com.hr.



Odlaganje islužene električne i elektroničke opreme (primjenjivo u Europskoj uniji i ostalim europskim zemljama sa sustavom odvojenog prikupljanja)

Ova oznaka na proizvodu ili na ambalaži označava da se ovaj proizvod ne smije zbrinjavati kao kućni otpad.

On treba biti zbrinut na za tu namjenu predviđenom mjestu za reciklažu električne ili elektroničke opreme. Pravilnim odlaganjem ovog proizvoda pomažete u sprječavanju mogućih štetnih posljedica za okoliš i ljudsko zdravlje, do kojih može doći uslijed nepravilnog odlaganja ovog proizvoda. Reciklažom materijala pomažete u očuvanju prirodnih izvora. Za detaljne informacije o reciklaži ovog proizvoda, molimo kontaktirajte vašu lokalnu upravu, komunalnu službu ili trgovinu u kojoj ste kupili proizvod.

UPOZORENJE

Kako biste umanjili rizik od požara ili strujnog udara, ne izlažite uređaj kiši ili vlazi.

Kako biste umanjili rizik od strujnog udara, ne otvarajte kućište.
 Popravke prepustite isključivo stručnom osoblju.
 Za smanjenje rizika od požara, nemojte prekrivati ventilacijske otvore uređaja novinama, stolnjacima, zavjesama, itd.
 Na uređaj nemojte postavljati izvore plamena, primjerice, upaljene svijeće.
 Kako biste umanjili rizik od požara ili strujnog udara, ne izlažite uređaj kapaču ili prskanju tekućine i na uređaj nemojte postavljati posude ispunjene tekućinom, primjerice, vaze.
 Nemojte postavljati uređaj u skućeni prostor, primjerice na policu s knjigama ili u ugradbeni ormarić.
 Pošto se utikač mrežnog adaptera koristi za odspajanje mrežnog adaptera s mrežnog napajanja, spojite ga na lako dostupnu zidnu utičnicu.
 Ukoliko primjerite nepravilnost u radu adaptera, odmah ga odspojite s napajanja.
 Uređaj nije odspojen s mrežnog napajanja sve dok je spojen na zidnu utičnicu, čak i ako je uređaj isključen.

OPREZ

Upozoravamo vas da bilo kakve promjene ili preinake koje nisu izričito odobrene u ovom priručniku mogu uzrokovati gubitak prava na uporabu uređaja.

Mjere opreza

Sigurnost

Nazivna pločica nalazi se na donjoj strani kućišta lijevog zvučnika.

- Prije rukovanja sustavom provjerite odgovara li napon mreže radnom naponu sustava.

Mjesto kupnje	Radni napon
Sve zemlje/regije	100 V – 240 V AC, 50/60 Hz

- Koristite samo isporučeni mrežni adapter.

Rukovanje uređajem

- Ukoliko u uređaj dospije neki predmet ili tekućina, prije daljnje uporabe ga odnesite na pregled kvalificiranom tehničaru.
- Iako je sustav magnetski oklopljen, nemojte ostavljati snimljene kasete, satove, kreditne kartice ili diskete s magnetskim kodiranjem ispred sustava na dulje vremensko razdoblje.

Postavljanje

- Ne postavljajte sustav u nakošeni položaj.
- Ne ostavljajte sustav u blizini izvora topline ili na mjestima podložnima izravnom sunčevom svjetlu, velikoj količini prašine, vlazi, kiši ili mehaničkim udarcima.

Čišćenje

Nemojte koristiti alkohol, benzin ili razrjeđivač za čišćenje kućišta.


Ako slika na TV zaslonu ili monitoru računala ima smetnje

Iako je sustav magnetski oklopljen, u određenim slučajevima slika na nekim TV prijemnicima/računalima može biti izobličena. U takvim slučajevima isključite TV prijemnik/računalo i uključite ga nakon 15 do 30 minuta. Prije isključenja računala nemojte zaboraviti pohraniti podatke.

Ako se stanje ne popravi, odmaknite sustav od TV prijemnika/računala. Osim toga, blizu TV prijemnika/računala nemojte stavljati predmete koji sadrže ili koriste magnete, poput polica za audio uređaje, TV-postolja, igračkica i slično. To može izazvati izobličenja slike uslijed magnetskog djelovanja.

Ako imate bilo kakva pitanja ili probleme vezane uz uređaj koji nisu navedeni u ovim uputama, molimo, obratite se najbližem Sony prodavatelju.

Pregled uređaja (Slika A)

- 1 Kabel za ulazni signal**
Spojni kabel sa stereo mini-priključkom
- 2 DC IN 5,2 V priključnica**
- 3 Regulator VOLUME (glasnoća)**
- 4 Preklopa POWER (uključenje/isključenje)**
- 5 Indikator POWER**
- 6 Priključnica  (slušalice)**

Izvori napajanja (Slika B)

Spojite mrežni adapter na priključnicu DC IN 5.2V.

Napomene o mrežnom adapteru

- Koristite samo isporučeni mrežni adapter. Ne koristite nijedan drugi mrežni adapter jer može uzrokovati kvar.



- Spožite mrežni adapter na obilježenu zidnu utičnicu. U slučaju problema, odmah odspojite mrežni utikač sa zidne utičnice.
- Nemojte postavljati AC adapter na policu za knjige ili u skućeni prostor, poput ormarića.
- Kako biste izbjegli opasnost od požara ili strujnog udara, nemojte koristiti mrežni adapter na mjestima izloženima tekućinama ili vlazi. Osim toga, na njega nemojte postavljati posude ispunjene tekućinama, poput vaza.

Povezivanje sustava (Slika C)

Spojite sustav na izvor reprodukcije.

Ako je sustav spojen na mono priključnicu izvora reprodukcije

Zvuk se možda neće čuti kroz desni zvučnik.

Napomene


- Ako je zvuk na računalu (master, WAV itd.) podešen na tihu razinu, zvuk možda neće biti dovoljno glasan. U tom slučaju pojačajte glasnoću na računalu. Pojednostiti o ugađanju glasnoće računala potražite u njegovim uputama za uporabu.
- Provjerite je li stereo minipriključak pravilno spojen na priključnicu izvora reprodukcije.
- Ako spajate zvučnike na uređaj s ugrađenim radioprijemnikom, radijski signal ili zvuk s TV-a se možda neće moći ugoditi ili će osjetljivost možda biti značajno smanjena.
- Ako odspojite kabel dok izvor reprodukcije (računalo itd.), neočekivani glasan zvuk može vam oštetiti sluh ili sâm uređaj. Smanjite glasnoću izvora reprodukcije (računala itd.) i isključite sustav prilikom odspajanja kabela.

Reprodukcija zvuka

Prvo, stišajte glasnoću na ovom sustavu. Kad spajate sustav na priključnicu za slušalice, stišajte glasnoću na spojenom uređaju.

- 1 Podesite preklopu POWER na ON.**
Zasvijetli indikator POWER.
- 2 Pokrenite reprodukciju na spojenom uređaju.**
- 3 Podesite glasnoću.**
Podesite glasnoću spojenog uređaja na umjerenu razinu, te podesite regulator VOLUME na ovom sustavu.
- 4 Nakon uporabe podesite preklopu POWER na OFF.**
Indikator POWER se isključuje.

Uporaba slušalica

Slušalice spojite na priključnicu .

Napomene

- Ukoliko je spojeni uređaj opremljen funkcijom pojačanja basova ili ekvalizatorom, isključite ih. Ukoliko su te funkcije uključene, zvuk se može izobličiti.

U slučaju problema

Naidete li tijekom uporabe ovog sustava zvučnika na neki problem, provjerite donju listu i poduzmite naznačene mjere. Ukoliko to ne riješi problem, obratite se najbližem Sony prodavatelju.

Iz zvučnika se ne čuje zvuk

- Provjerite jesu li zvučnik i spojeni uređaj uključeni.
- Pojačajte glasnoću sustava.
- Pojačajte glasnoću na spojenom uređaju što je moguće više, a da zvuk nije izobličen. Za detalje o podešavanju glasnoće, pogledajte upute za uporabu koje su isporučene uz spojeni uređaj.
- Provjerite jesu li sva povezivanja pravilno provedena.
- Ako je zvuk na računalu isključen, uključite ga.
- Provjerite jesu li spojene slušalice. Ukoliko jesu, odspojite ih.
- Odspojite kabel sa stereo minipriključkom iz sustava i računala ili drugog izvora reprodukcije. Zatim ga ponovno spojite na sustav i priključnicu za slušalice (stereo minipriključnicu) računala ili drugog izvora reprodukcije.

Zvuk je tih

- Pojačajte glasnoću na spojenom uređaju što je moguće više, a da zvuk nije izobličen. Za detalje o podešavanju glasnoće, pogledajte upute za uporabu koje su isporučene uz spojeni uređaj.
- Pojačajte glasnoću sustava.
- Provjerite je li balans računalnih zvučnika podešen u središnji položaj.
- Odspojite kabel sa stereo minipriključkom iz sustava i računala ili drugog izvora reprodukcije. Zatim ga ponovno spojite na sustav i priključnicu za slušalice (stereo minipriključnicu) računala ili drugog izvora reprodukcije.

Zvuk je izobličen

- Stišajte glasnoću na spojenom uređaju sve dok zvuk više ne bude izobličen. Za detalje o podešavanju glasnoće, pogledajte upute za uporabu koje su isporučene uz spojeni uređaj.
- Ukoliko je uređaj opremljen funkcijom za pojačanje basova, isključite je.
- Stišajte glasnoću sustava.

Iz zvučnika se čuje brujanje ili šum.

- Provjerite jesu li sva povezivanja pravilno provedena.
- Niti jedna audio komponenta ne smije biti postavljena preblizu TV prijemniku.

Svjetlina indikatora napajanja nije stabilna.

Svjetlina indikatora napajanja može se mijenjati kod pojačane glasnoće.

Zvuk se čuje samo iz jednog zvučnika.

Ako ste spojili sustav na mono priključnicu izvora reprodukcije, zvuk se može čuti samo iz jednog zvučnika.

Tehnički podaci

Zvučnik

Sustav zvučnika

46 mm širokopojasni, magnetski oklopljen

Kućiče

Bas-refleksno

Impedancija

3,2 Ω

Pojačalo

Referentna izlazna snaga

2,5 W + 2,5 W (10 % ukupnog harmoničkog izobličenja, 1 kHz, 3,2 Ω)

Ulaz

Spojni kabel sa stereo minipriključkom (oko 1 m) × 1

Ulazna impedancija

8 kiloohma (pri 1 kHz)

Izlaz

Stereo minipriključnica × 1 (PHONES)

Općenito

Napajanje

DC 5,2 V (isporučeni mrežni adapter))

Dimenzije (š/v/d)

Približno 85 × 172 × 119 mm

Masa

Lijevi zvučnik:

Približno 330 g

Desni zvučnik:

Približno 310 g

Isporučeni pribor

Mrežni adapter (AC-E5212) (1)

Upute za uporabu (1)

Jamstvo (1)

Dizajn i tehnički podaci podložni su promjeni bez najave.

Proizvođač ne preuzima odgovornost za eventualne tiskarske pogreške.