

RÁDIO FM/AM com COLUNA Bluetooth

Instruções de funcionamento



©2016 Sony Corporation

http://www.sony.net/

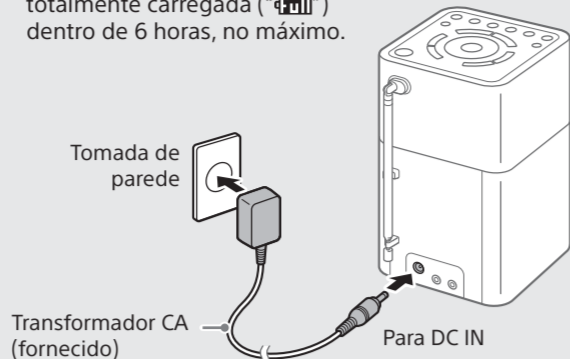
SRF-VIBT

Preparativos

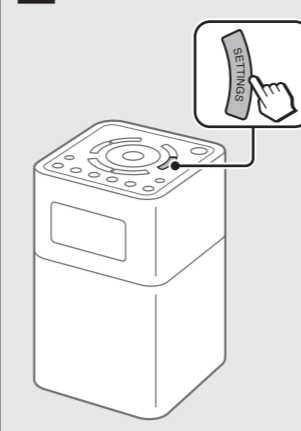
Ao utilizar a unidade pela primeira vez, certifique-se de que liga a unidade a uma tomada de parede utilizando o transformador CA (fornecido). Caso contrário, a unidade não se liga.

**1** Ligue a unidade a uma tomada de parede e carregue a unidade.

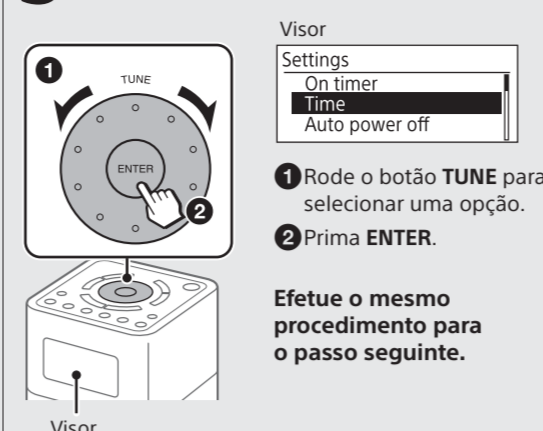
A bateria incorporada estará totalmente carregada ("FM") dentro de 6 horas, no máximo.



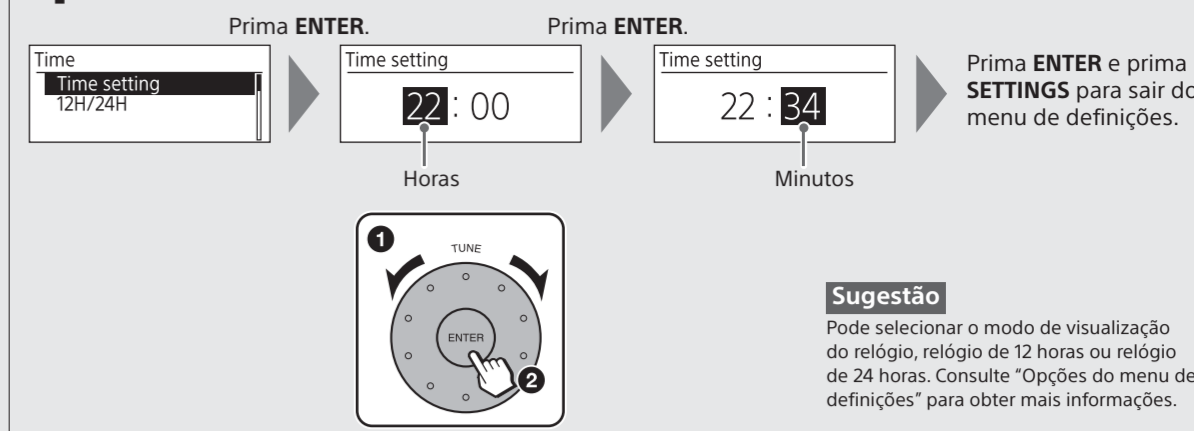
**2** Prima **SETTINGS**.



**3** Selecione "Time".



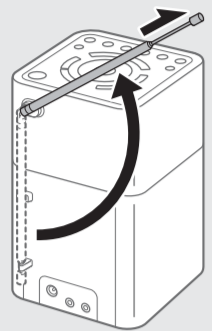
**4** Defina as horas e os minutos.



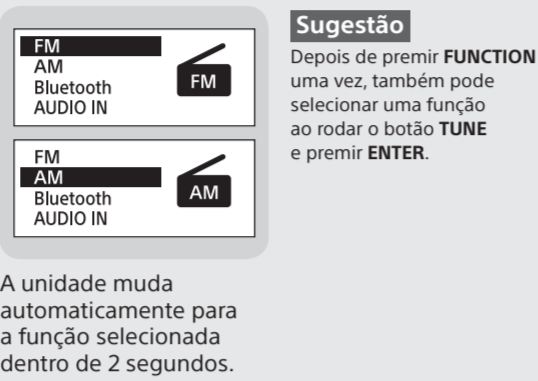
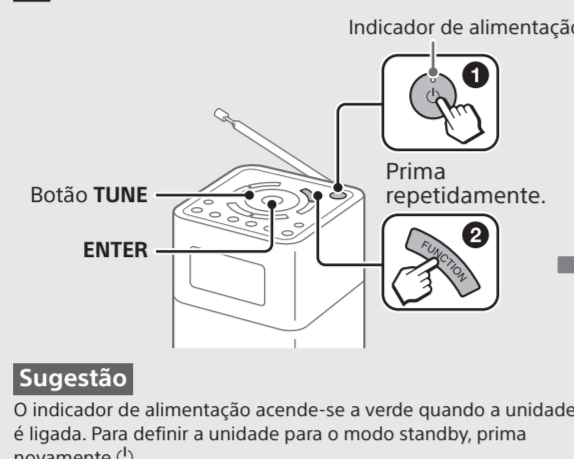
**Sugestão**  
Pode seleccionar o modo de visualização do relógio, relógio de 12 horas ou relógio de 24 horas. Consulte "Opções do menu de definições" para obter mais informações.

Ouvir rádio

**1** Estique a antena para recepção de rádio FM.



**2** Ligue a unidade e selecione a função "FM" ou "AM".

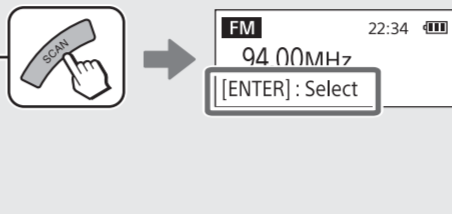
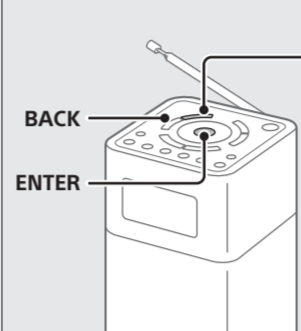


**Sugestão**  
Depois de premir **FUNCTION** uma vez, também pode seleccionar uma função ao rodar o botão **TUNE** e premir **ENTER**.

A unidade muda automaticamente para a função seleccionada dentro de 2 segundos.

**3** Selecione uma estação pretendida.

**Sintonização**  
Prima **SCAN** para começar a procurar estações.



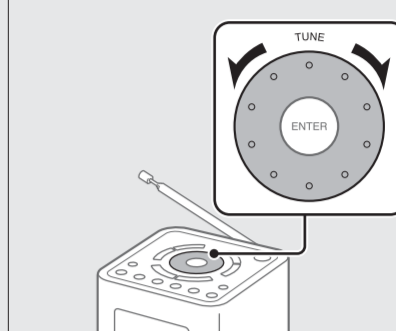
Se for encontrada uma estação, "[ENTER]:Select" é apresentado no visor. Prima **ENTER** para receber a estação. (Se não premir **ENTER** no espaço de 3 segundos, a procura será reiniciada.)

Prima **ENTER**.

**Sugestões**

- Para parar a procura, prima **BACK**.
- Para alterar a direção da procura, rode o botão **TUNE** para a direita ou para a esquerda.

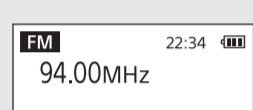
**Sintonização manual**  
Pode seleccionar manualmente a frequência pretendida.



Pré-sintonizar estações (5 FM e 5 AM)

**1** Sintonize a estação que pretende pré-sintonizar.

Siga os passos indicados acima em "Ouvir rádio".



**2** Prima sem soltar o botão de pré-sintonização pretendido (1-5) até que seja apresentado no visor "Stored to [PRESET x]".

Exemplo: Pré-sintonizar uma estação sintonizada no botão de pré-sintonização 3



**Sugestões**

- Caso tente armazenar outra estação com o mesmo número de pré-sintonização, a estação anteriormente armazenada será substituída.
- Na unidade, o botão de pré-sintonização 3 tem um ponto em relevo. Utilize o ponto em relevo como referência ao utilizar a unidade.

Ouvir uma estação pré-sintonizada

**1** Selecione a função "FM" ou "AM".



**2** Selecione a estação pré-sintonizada pretendida.

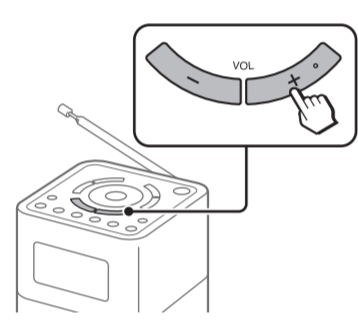
Exemplo: Quando o botão de pré-sintonização 3 é premido



**Nota**

Para evitar que a pré-sintonização seja alterada acidentalmente, não mantenha premido o botão de pré-sintonização.

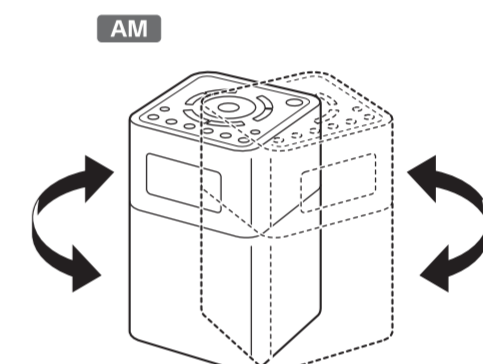
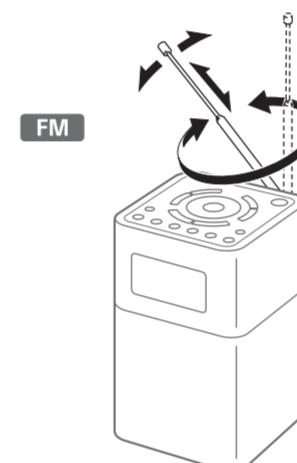
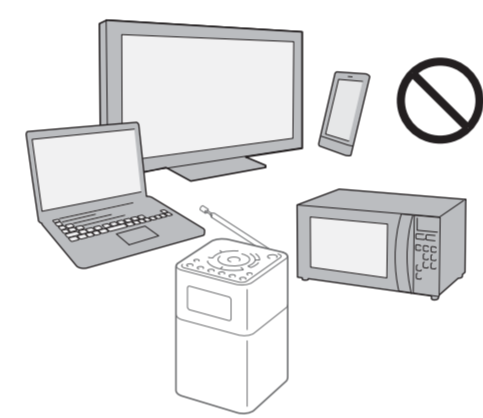
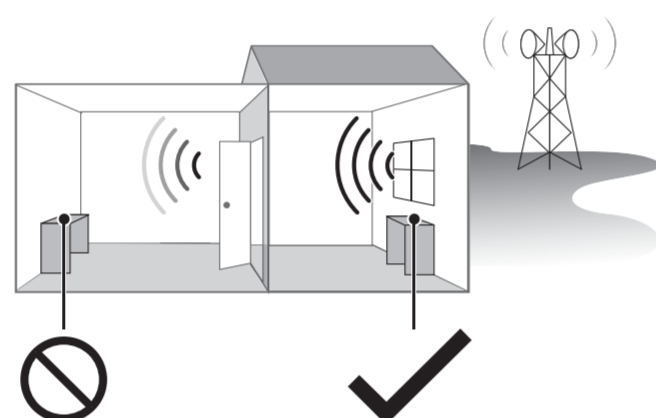
Para ajustar o volume



**Sugestões**

- O último volume definido é armazenado na memória da unidade.
- Na unidade, **VOL** tem um ponto em relevo. Utilize o ponto em relevo como referência ao utilizar a unidade.

Para melhorar a recepção de rádio FM/AM



Definir o Temporizador para ligar

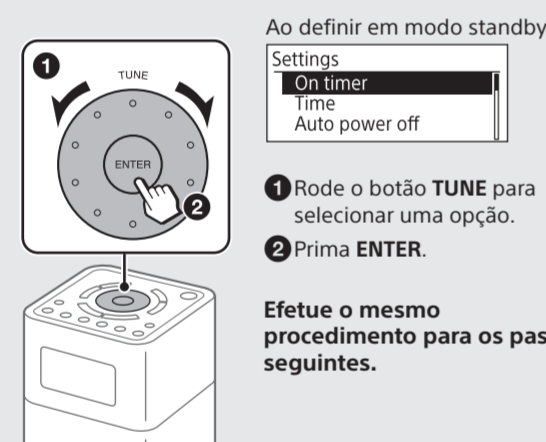
Pode definir a unidade para ligar automaticamente o rádio à hora prevista.

Primeiro, acerte o relógio. Consulte "Preparativos" para obter mais informações.

**1** Prima **SETTINGS**.



**2** Selecione "On timer".

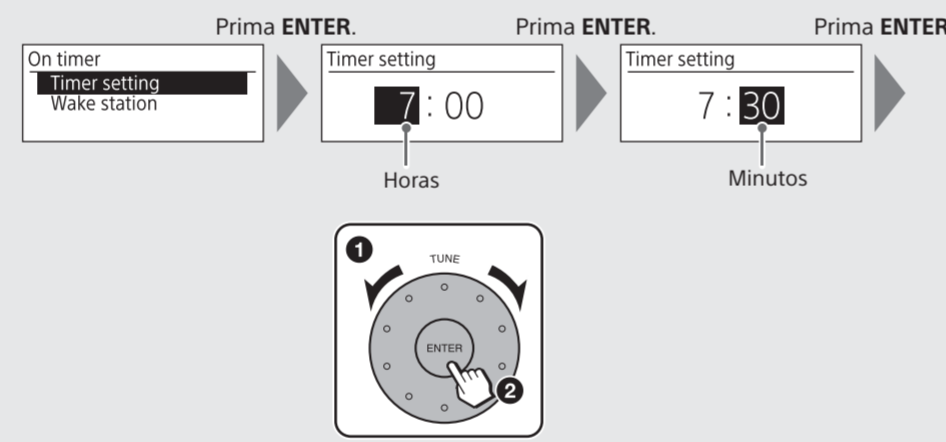


Ao definir em modo standby

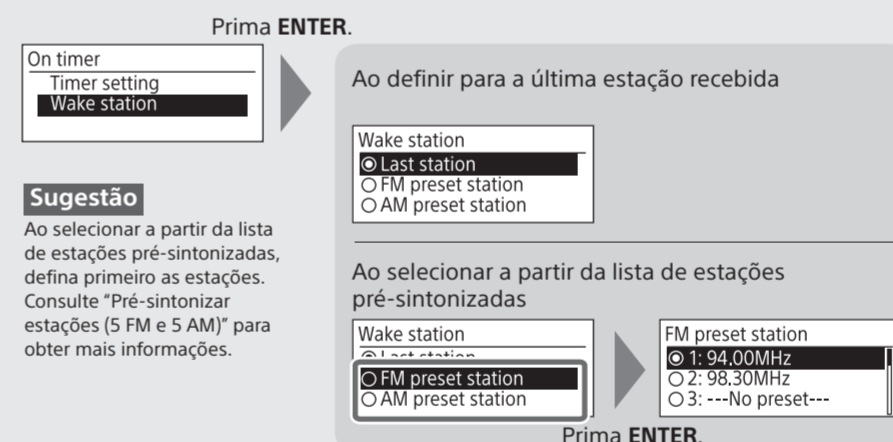
- 1 Rode o botão **TUNE** para seleccionar uma opção.
- 2 Prima **ENTER**.

Efetue o mesmo procedimento para os passos seguintes.

**3** Defina as horas e os minutos.



**4** Defina a estação recebida à hora prevista.



**Sugestão**

Ao seleccionar a partir da lista de estações pré-sintonizadas, defina primeiro as estações. Consulte "Pré-sintonizar estações (5 FM e 5 AM)" para obter mais informações.

**5** Ative o temporizador.



\* é apresentado no visor. O rádio liga-se à hora prevista.

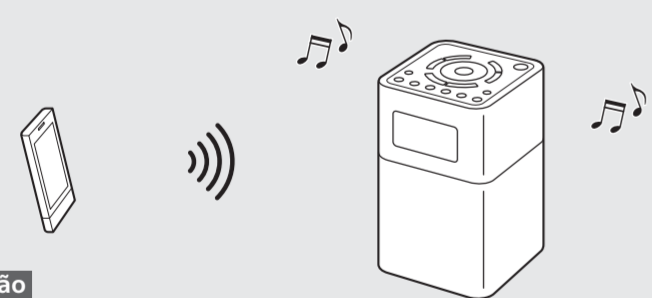
Para desativar o temporizador Prima novamente **ON TIMER**.

**Nota**

A função de Temporizador para ligar está desativada em modo desligado.

Ouvir música num dispositivo BLUETOOTH

Ao utilizar a ligação BLUETOOTH, pode ouvir música a partir de dispositivos BLUETOOTH com ligação sem fios, tais como smartphones, tablets, PC, etc.



**Sugestão**  
A tecnologia sem fios BLUETOOTH tem um raio de alcance aproximado de 10 m.

**Dispositivos BLUETOOTH compatíveis**

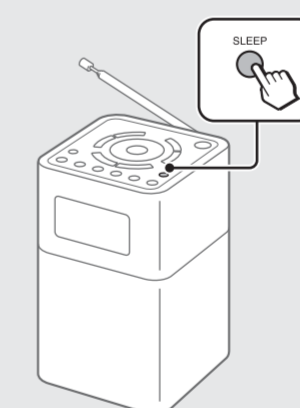
Os requisitos de compatibilidade para os dispositivos são os seguintes. Antes de utilizar um dispositivo com esta unidade, verifique se este cumpre os requisitos.

- Os dispositivos têm de suportar A2DP (Perfil de distribuição de áudio avançada) e AVRCP (Perfil de controlo remoto de áudio e vídeo).
- Capacidade NFC (só necessária quando utiliza a função de emparelhamento NFC da unidade).

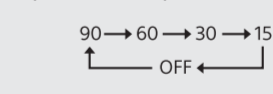
**Acerca do modo standby do BLUETOOTH**

O modo standby do BLUETOOTH permite que a unidade se ligue automaticamente ao estabelecer uma ligação BLUETOOTH a partir de um dispositivo BLUETOOTH. Consulte "Opções do menu de definições" para obter mais informações.

Definir o Temporizador para desligar



Prima repetidamente **SLEEP** para seleccionar o período pretendido (em minutos).



**Sugestões**

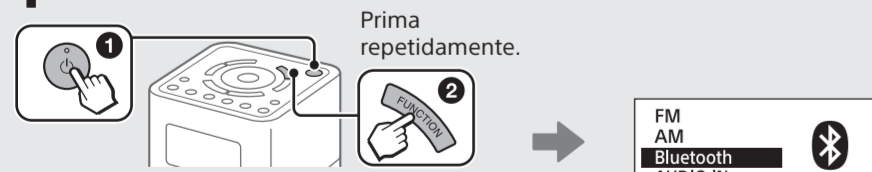
- O último período de tempo é armazenado na memória da unidade.
- Pode verificar o tempo restante até que a unidade entre em modo standby ao premir novamente **SLEEP** depois de definir o temporizador para desligar.

Quando o temporizador para desligar está definido, "SLEEP" é apresentado no visor. A unidade entra automaticamente em modo standby depois de decorrido um período de tempo definido.

Ligar a um dispositivo BLUETOOTH

Se o seu dispositivo BLUETOOTH tem a função NFC, este procedimento é desnecessário. Consulte "Ligar através da função com um só toque (NFC)" abaixo.

**1** Ligue a unidade e selecione a função "Bluetooth".

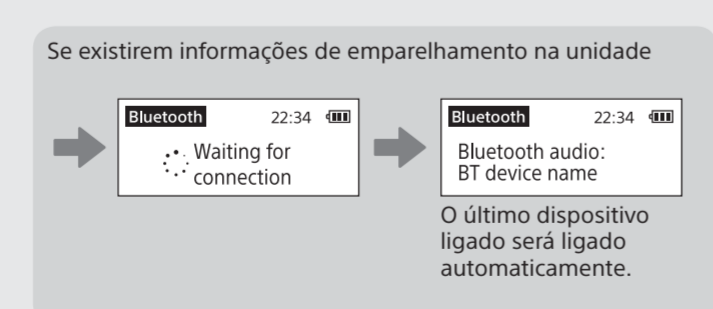


Ao utilizar a unidade pela primeira vez (se não existirem informações de emparelhamento na unidade)

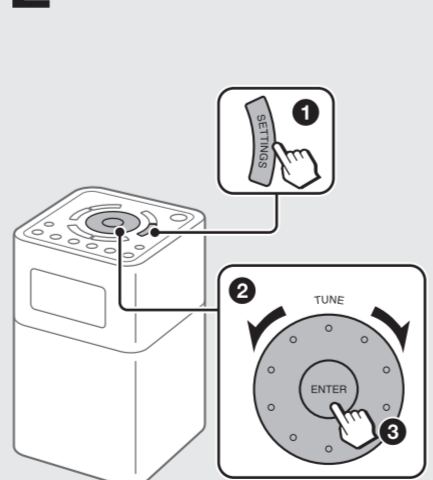
A unidade mudará automaticamente para modo de emparelhamento. Neste caso, avance para o passo 3.

Ao estabelecer ligação com o segundo e subsequentes dispositivos

Avance para o passo 2.



**2** Selecione "Bluetooth pairing".



**Sugestão**

- 1 Prima **SETTINGS**.
- 2 Rode o botão **TUNE** para seleccionar uma opção.
- 3 Prima **ENTER**.

"Waiting for pairing" é apresentado no visor.

**3** No dispositivo BLUETOOTH, ative a função BLUETOOTH e efetue o procedimento de emparelhamento.



Selecione "SRF-VIBT". Se "SRF-VIBT" não for apresentado, efetue uma procura no dispositivo.

Para obter mais informações, consulte o manual de instruções fornecido com o dispositivo BLUETOOTH. Se lhe for pedido para introduzir uma chave de acesso, introduza "0000".

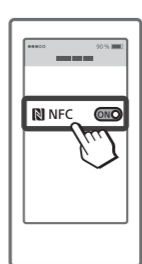
Quando o emparelhamento estiver concluído, o nome do dispositivo BLUETOOTH será apresentado no visor.

Para terminar a ligação BLUETOOTH Selecione a função que não seja a função BLUETOOTH.

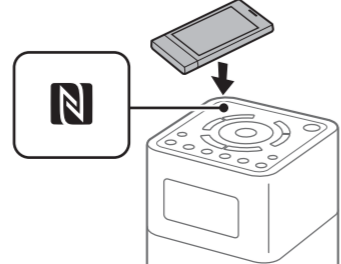
Ligar através da função com um só toque (NFC)

**Smartphones compatíveis**  
Smartphones com a função NFC incorporada (SO: Android™ 2.3.3 ou posterior, excluindo o Android 3.x)

**1** Ligue a função NFC do dispositivo BLUETOOTH.



**2** Toque com o dispositivo BLUETOOTH na Marca N existente na unidade.



**Sugestão**

Quando o emparelhamento estiver concluído, o nome do dispositivo BLUETOOTH será apresentado no visor.

**Para terminar a ligação BLUETOOTH**

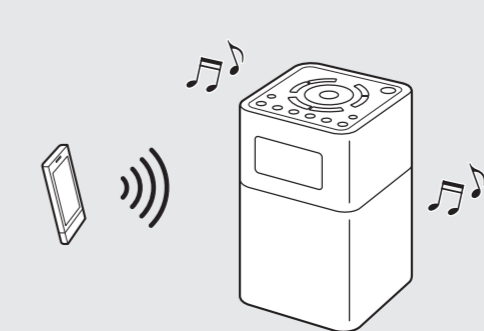
Toque com o dispositivo BLUETOOTH na Marca N existente na unidade.

**Nota**

Se o seu smartphone compatível com NFC tiver uma versão de SO anterior ao Android 4.1.x, transfira e inicie a aplicação "NFC Easy Connect". A "NFC Easy Connect" é uma aplicação gratuita para smartphones Android que pode ser obtida no Google Play™. (A aplicação pode não estar disponível em alguns países/regiões.)

Ouvir música

**1** Inicie a reprodução no dispositivo BLUETOOTH.



**2** Ajuste o volume.

