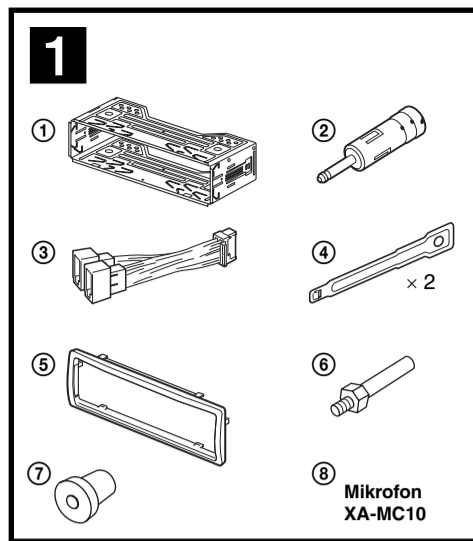


# Bluetooth® audio systém

CZ  
Instalace/zapojení

MEX-BT5700U

© 2009 Sony Corporation Printed in Czech Republic (EU)



## Upozornění

Nainstalujte tento přístroj do palubní desky vozidla, protože zadní strana tohoto přístroje se během provozu zahřívá.

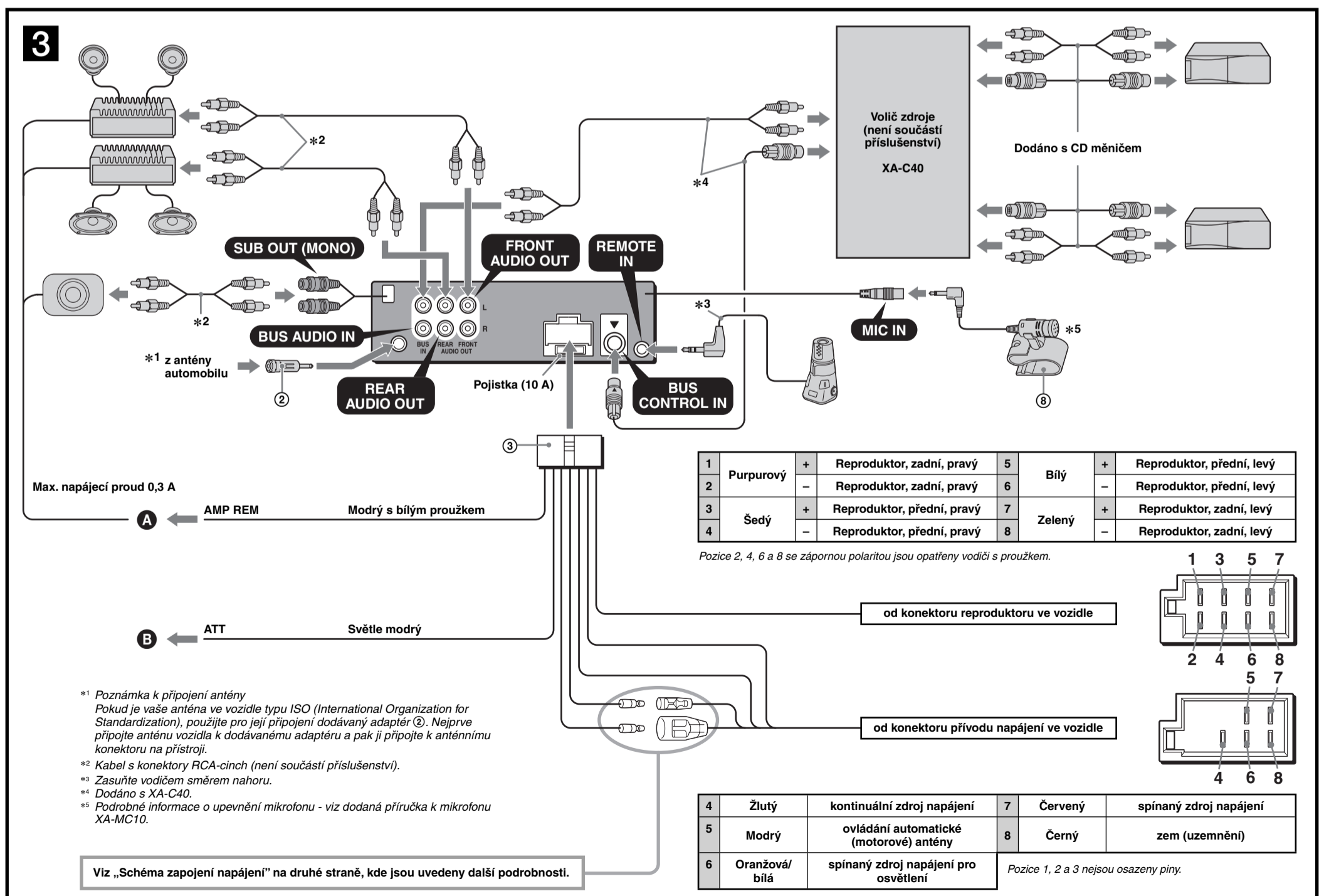
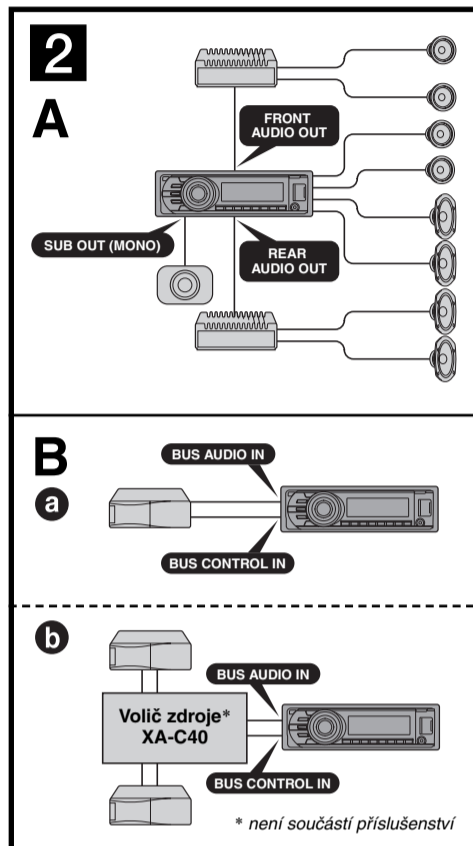
- Tento přístroj je určen pouze pro napájení stejnosměrným napětím 12 V s uzemněným záporným pólem.
- Nevedte kabely pod šrouby a zabraňte jejich zachycení v pohyblivých dílech (například v kolejničích sedadle).
- Před zapojováním otočte klíč zapalování do polohy OFF (Vypnuto), aby nedošlo ke zkratu.
- Napájecí kabel (3) nejprve připojte k přístroji a reproduktorům a teprve pak jej připojte ke konektoru napájení elektrického příslušenství ve vozidle.
- Vedte všechny uzemňovací kabely ke společnému uzemňovacímu bodu.**
- Z bezpečnostních důvodů nezapomeňte zaizolovat veškeré volně nezapojené kabely elektrikařskou izolační páskou.
- Nezakrývejte větrací otvory ani žebra chladiče na přístroji.

## Poznámky k napájecímu kabelu (žlutý)

- Pokud tento přístroj připojujete společně s dalšími stereo zařízeními, musí být okruh kabeláže vozidla, ke kterému přístroj připojujete, dimenzován na vyšší elektrickou zátěž, než představuje součet hodnot pojistek všech připojovaných zařízení.
- Pokud žádný z okruhů kabeláže vozidla není dostatečně dimenzován, připojte přístroj přímo k akumulátoru vozidla.

## Seznam součástí 1

- Číslo v seznamu odpovídá číslům použitým v textu.
- Konzola (1) a ochranný rámeček (5) jsou při dodání upevněny k přístroji. Před instalací přístroje použijte uvolňovací klíče (4) pro demontáž konzoly (1) z přístroje. Podrobné informace - viz část „Odejmутí ochranného rámečku a konzoly (4)“ na druhé straně.
- Uvolňovací klíče (4) uschovejte pro případné použití v budoucnu, protože jsou rovněž nezbytné pro vyjmutí přístroje z vozidla.**
- Mikrofon XA-MC10 (8) je součástí dodávky. Podrobné informace - viz dodaná příručka k mikrofonu XA-MC10.



\*1 Poznámka k připojení antény  
Pokud je vaše anténa ve vozidle typu ISO (International Organization for Standardization), použijte pro její připojení dodávaný adaptér (2). Nejprve připojte anténu vozidla k dodávanému adaptéru a pak ji připojte k anténnímu konektoru na přístroji.

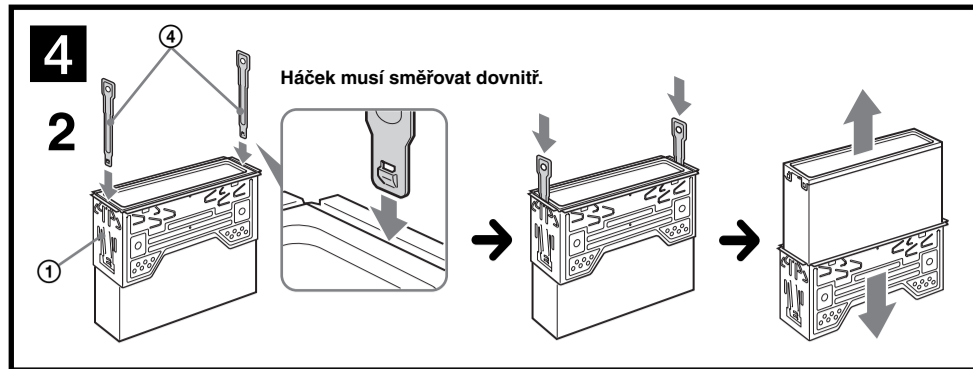
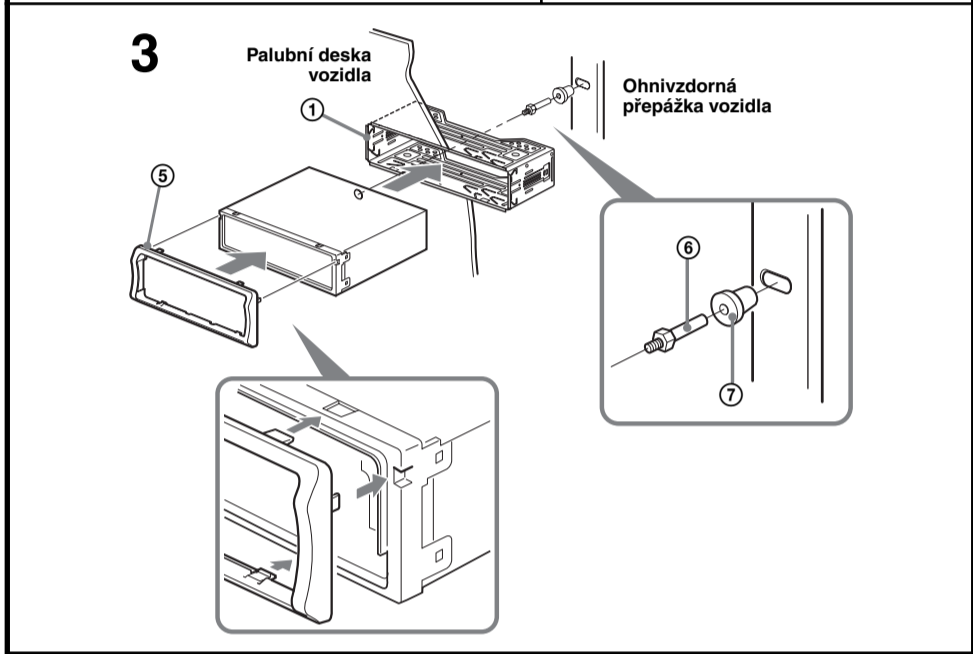
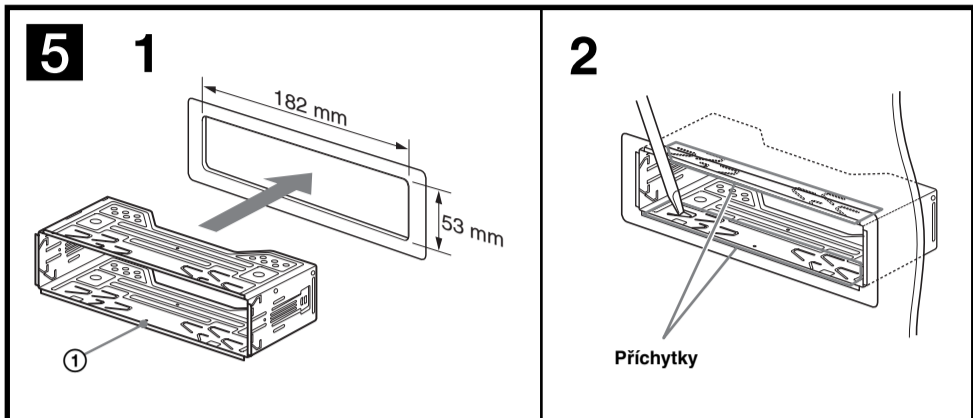
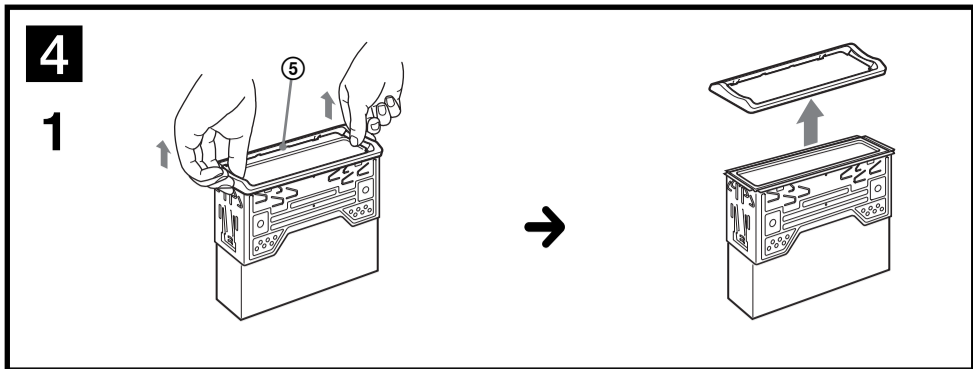
\*2 Kabel s konektory RCA-cinch (není součástí příslušenství).

\*3 Zasuňte vodičem směrem nahoru.

\*4 Dodáno s XA-C40.

\*5 Podrobné informace o upevnění mikrofonu - viz dodaná příručka k mikrofonu XA-MC10.

Viz „Schéma zapojení napájení“ na druhé straně, kde jsou uvedeny další podrobnosti.



**Upozornění**  
S konzolou ① manipulujte opatrně, abyste si neporanili prsty.

**Poznámka**  
Před instalací zajistěte, aby byly západky po obou stranách konzoly ① ohnuté o 2 mm směrem dovnitř. Pokud jsou tyto západky narovnané nebo ohnuté směrem ven, přístroj se nenainstaluje pevně a může vyskočit ven.

**Upozornění**  
• Pokud je vaše vozidlo vybaveno FMMW/LW anténou vestavěnou v zadním nebo bočním skle, připojte ovládací kabel automatické (motorové) antény (modrý) nebo napájecí kabel elektrického příslušenství vozidla (červený) k napájecí svorce existujícího anténního zesilovače. Se žádostí o podrobné informace se obraťte na nejbližšího prodejce Sony.  
• Společně s tímto přístrojem není možno používat automatickou (motorovou) anténu bez reléové skříňky.

**Zapojení pro uchování obsahu paměti autorádia**  
Pokud je připojen žlutý kabel napájení, je paměťový obvod neustále napájen, a to i tehdy, pokud je vypnuto.

**Poznámky k zapojení reproduktorů**  
• Před zapojováním reproduktorů vypněte autorádio.  
• Používejte reproduktory s impedancí 4 až 8 ohmů a s dostatečnou zatížitelností, aby nedošlo k jejich poškození.  
• Nepřipojujte svorky reproduktorů k ukostění vozidla ani vzájemně nepropojujte svorky levého reproduktoru se svorkami pravého reproduktoru.  
• Nepřipojujte uzemňovací kabel přístroje k záporné (-) svorce reproduktoru.  
• Nepokoušejte se zapojovat reproduktory paralelně.  
• K tomuto přístroji připojujte pouze pasivní reproduktory. Při připojení aktivních reproduktorů (s vestavěným zesilovačem) ke svorkám reproduktorů může dojít k poškození přístroje.  
• Abyste předešli chybné funkci přístroje, nepoužívejte vodiče pro vestavěné reproduktory nainstalované ve vašem vozidle, pokud je kabeláž těchto reproduktorů uspořádána tak, že přístroj sdílí společný záporný (-) vodič pro pravý a levý reproduktor.  
• Nepřipojujte vzájemně vodiče reproduktorů tohoto přístroje.

**Příklad zapojení 2**

**Poznámky (2-A)**  
• Zajistěte, aby byl uzemňovací kabel připojen před připojením zesilovače.  
• Výstražný alarm uslyšíte pouze při používání vestavěného zesilovače.

**Rada (2-B)**  
• Při připojování pouze jednoho CD měniče nebo jiného volitelného zařízení jej připojte přímo k tomuto přístroji.  
• Při připojování dvou nebo více CD měničů nebo jiných volitelných zařízení je vyžadován volič zdroje XA-C40 (není součástí příslušenství).

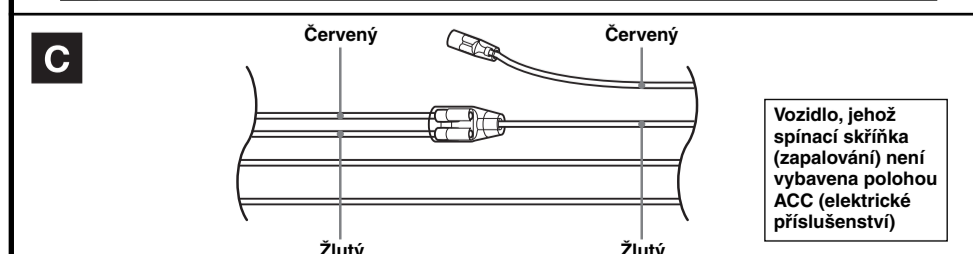
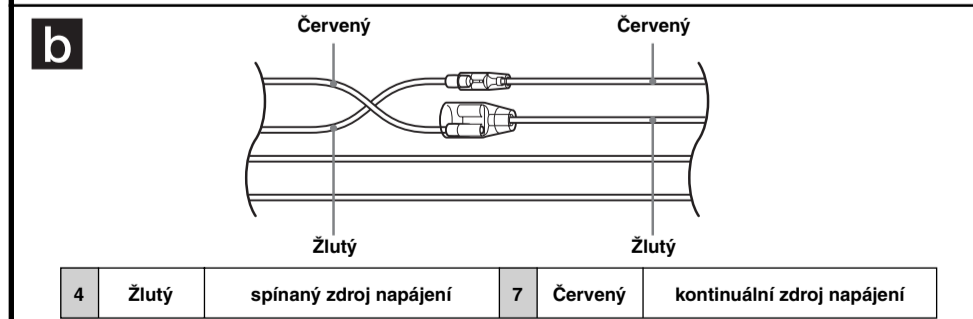
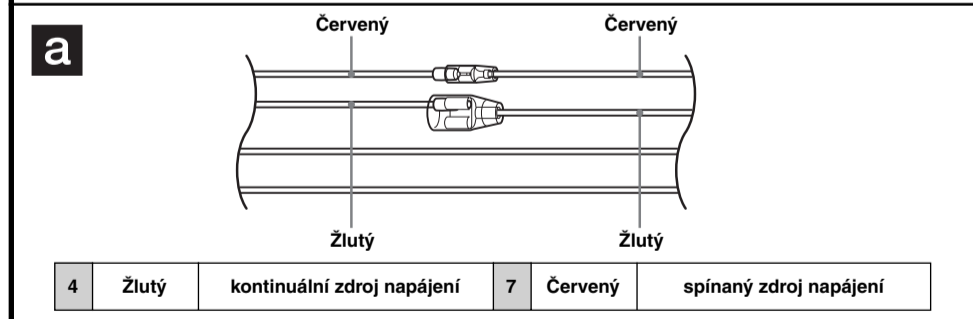
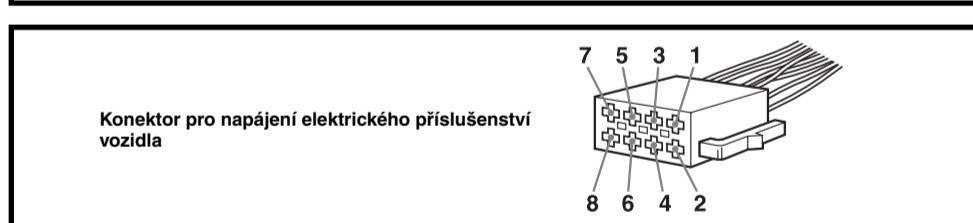
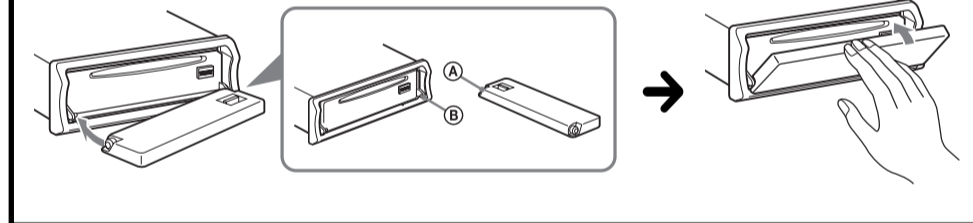
**Schéma zapojení 3**

**A Do konektoru AMP REMOTE IN (Vstup dálkového ovládacího zesilovače) volitelného výkonového zesilovače**  
Toto zapojení platí pouze pro zesilovače. Připojení jakéhokoli jiného systému by mohlo vést k poškození přístroje.

**B Ke kabelu rozhraní autotelefonu**

**Varování**  
Pokud máte ve vozidle nainstalovanou automatickou (motorovou) anténu bez reléové skříňky, může po připojení tohoto přístroje prostřednictvím dodávaného napájecího kabelu ③ dojít k poškození antény.

**Poznámky k ovládacím a napájecím kabelům**  
• Ovládací kabel automatické (motorové) antény (modrý) dodává napětí +12 V stejnosměrných, jakmile zapnete radiopřijímač nebo pokud aktivujete funkci AF (Alternativní frekvence) nebo funkci TA (Dopravní hlášení).



### Bezpečnostní upozornění

- Pečlivě vyberte místo, kam přístroj nainstalujete, aby nemohlo docházet k ovlivňování normálního ovládacího vozidla.
- Vyvarujte se instalace přístroje tam, kde by byl vystaven prachu, nečistotám, nadměrným vibracím nebo vysokým teplotám, jako například na přímém slunci nebo u výstupních otvorů topení.
- Pro spolehlivou a bezpečnou instalaci používejte pouze dodané montážní vybavení.

### Nastavení úhlu upevnění

Přístroj namontujte pod úhlem menším než 45°.

### Odejmutí ochranného rámečku a konzoly 4

Před instalací přístroje z něj odejměte ochranný rámeček ⑤ a konzolu ①.

- 1 Odejměte ochranný rámeček ⑤.**  
Stiskněte obě strany ochranného rámečku ⑤ a stáhněte jej.
- 2 Odejměte konzolu ①.**  
① Zasuňte oba uvolňovací klíče ④ mezi přístroj a konzolu ① tak, aby zacvakly na místo.  
② Stáhněte konzolu ① směrem dolů a pak z ní vysuňte přístroj.

### Příklad montáže 5

Instalace do palubní desky vozidla

**Poznámky**  
• V případě potřeby ohněte tyto přichytky směrem ven, aby byla konzola pevně uchycena (5-2).  
• Zajistěte, aby byly čtyři západky na ochranném rámečku ⑤ správně zachyceny ve výřezech na přístroji (5-3).

### Jak odejmout a nasadit přední panel 6

Před instalací přístroje odejměte přední panel.

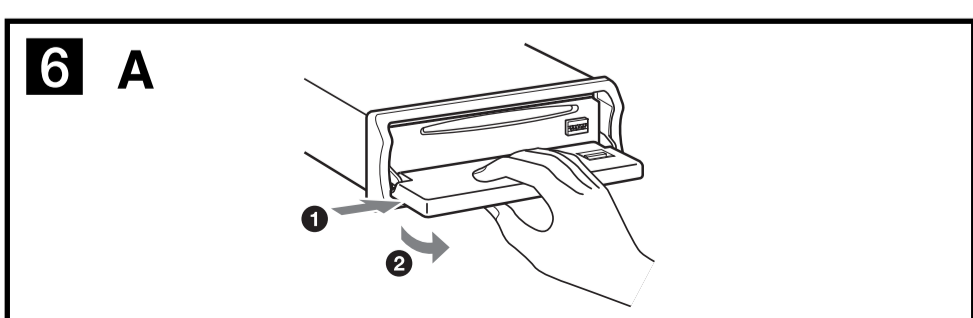
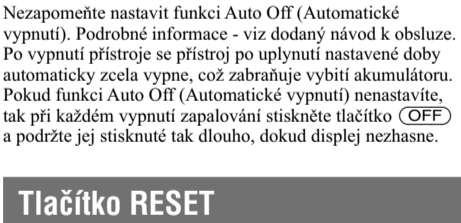
**6-A Pro odejmutí**  
Před odejmutím předního panelu nezapomeňte stisknout tlačítko OFF. Stiskněte tlačítko OPEN, posuňte přední panel na pravou stranu a vyjměte levou část.

**6-B Pro nasazení**  
Umístěte otvor A v předním panelu na čep B na přístroji (viz vyobrazení) a pak levou stranu zasuňte dovnitř.

**Varování - pokud není zapalování vašeho vozidla vybaveno polohou ACC**  
Nezapomeňte nastavit funkci Auto Off (Automatické vypnutí). Podrobné informace - viz dodaný návod k obsluze. Po vypnutí přístroje se přístroj po uplynutí nastavené doby automaticky zcela vypne, což zabraňuje vybití akumulátoru. Pokud funkci Auto Off (Automatické vypnutí) nenastavíte, tak při každém vypnutí zapalování stiskněte tlačítko OFF a podržte jej stisknuté tak dlouho, dokud displej nezhasne.

### Tlačítko RESET

Po dokončení instalace a zapojení kabelů nezapomeňte špičatým předmětem (například kuličkovým perem a podobně) stisknout tlačítko RESET umístěné na přední straně za předním panelem (přístupné po jeho odejmutí).



**Vozidlo, jehož spínací skříňka (zapalování) není vybavena polohou ACC (elektrické příslušenství)**