



Bluetooth® audio systém

CZ Instalace/připojení

Bluetooth® audio systém

SK Montáž/Zapojenia

© 2013 Sony Corporation Vytisknuto v České republice

MEX-N4000BT

Česky

Upozornění

Nainstalujte tento přístroj do palubní desky vozidla, protože zadní strana tohoto přístroje se během provozu zahřívá.

- Tento přístroj je určen pouze pro napájení stejnosměrným napětím 12 V s uzemněným záporným pólem.
- Nevedte kabely pod šrouby a zabraňte jejich zachycení v pohyblivých dílech (například v kolejničích sedadlech).
- Abyste nedošlo ke zkratu, vypněte před připojováním zapalování vozidla.
- Napájecí kabel ② nejprve připojte k přístroji a reproduktorům a teprve pak jej připojte ke konektoru pro napájení elektrického příslušenství ve vozidle.
- Veďte všechny uzemňovací kabely ke společnému uzemňovacímu bodu (zemi).**
- Z bezpečnostních důvodů nezapomeňte zaizolovat veškeré volné nezapojené kabely elektrikářskou izolační páskou.

Poznámky k napájecímu kabelu (žlutý)

- Pokud tento přístroj připojujete společně s dalšími stereo zařízeními, musí být okruh kabeláže vozidla, ke kterému přístroj připojujete, dimenzován na vyšší elektrickou zátěž, než představuje součet hodnot pojistek všech připojovaných zařízení.
- Pokud žádný z okruhů kabeláže vozidla není dostatečně dimenzován, připojte přístroj přímo k akumulátoru vozidla.

Seznam součástí (1)

- Čísla v seznamu odpovídají číslům použitým v textu.
- Konzola ① a ochranný rámeček ④ jsou při dodání upevněny k přístroji. Před instalací přístroje použijte uvolňovací klíče ③ pro demontáž konzoly ① z přístroje. Podrobné informace najdete v části „Odejmout ochranného rámečku a konzoly (4)“ na druhé straně.
- Uvolňovací klíče ③ si uschovejte pro případné použití v budoucnu, protože jsou rovněž nezbytné pro vyjmutí přístroje z vozidla.**

Upozornění

S konzolou ① manipulujte opatrně, abyste si neporanili prsty.

Příklad připojení (2)

Snadné připojení subwooferu (2-B)

Subwoofer můžete použít bez výkonového zesilovače, když je připojen k zadnímu reproduktorovému kabelu.

* Nepřipojujte při tomto připojení žádný reproduktor.

Poznámky

- Zajistěte, aby byl uzemňovací kabel připojen před připojením zesilovače (2-A).
- Výstražný alarm uslyšíte pouze v případě, že používáte vestavěný zesilovač (2-A).
- Zajistěte, aby byl připojen 4 – 8 ohmový subwoofer. Nepřipojujte k druhému zadnímu reproduktorovému kabelu žádný reproduktor (2-B).

Schéma zapojení (3)

Varování

Pokud máte ve vozidle nainstalovanou automatickou (motorovou) anténu bez reléové skříňky, může po připojení tohoto přístroje prostřednictvím dodávaného napájecího kabelu ② dojít k poškození antény.

Poznámky k ovládacím a napájecím kabelům

- Kabel REM OUT (modrý s bílým proužkem) dodává po zapnutí přístroje stejnosměrné napětí +12 V.
- Při použití volitelného výkonového zesilovače připojte kabel REM OUT (modrý s bílým proužkem) nebo napájecí kabel elektrického příslušenství vozidla (červený) k jeho vstupu AMP REMOTE IN.
- Pokud je vaše vozidlo vybaveno anténou FM/MW/LW vestavěnou v zadním nebo bočním skle, připojte kabel REM OUT (modrý s bílým proužkem) nebo napájecí kabel elektrického příslušenství vozidla (červený) k napájecí svorce existujícího anténního zesilovače ve vozidle. Se žádostí o podrobné informace se obraťte na vašeho prodejce.
- Společně s tímto přístrojem není možno používat automatickou (motorovou) anténu bez reléové skříňky.

Připojení pro uchování obsahu paměti

Jestliže je připojen žlutý kabel napájení, bude paměťový okruh neustále napájen, a to i tehdy, pokud je vypnuto zapalování.

Poznámky k připojení reproduktorů

- Před připojováním reproduktorů přístroj vypněte.
- Používejte reproduktory s impedancí 4 až 8 ohmů a s dostatečnou zatížitelností, aby nedošlo k jejich poškození.
- Nepřipojujte svorky reproduktorů k ukostění vozidla ani vzájemně nepropojujte svorky levého reproduktoru se svorkami pravého reproduktoru.
- Nepřipojujte uzemňovací kabel přístroje k záporné (-) svorce reproduktoru.
- Nepokoušejte se připojovat reproduktory paralelně.
- K tomuto přístroji připojujte pouze pasivní reproduktory. Při připojení aktivních reproduktorů (s vestavěným zesilovačem) ke svorkám reproduktorů může dojít k poškození přístroje.
- Abyste předešli chybě funkci přístroje, nepoužívejte kabely pro vestavěné reproduktory nainstalované ve vašem vozidle, pokud je kabeláž těchto reproduktorů uspořádána tak, že přístroj sdílí společný záporný (-) kabel pro pravý a levý reproduktor.
- Nepropojujte vzájemně kabely reproduktorů tohoto přístroje.

Slovensky

Upozornenia

Zariadenie namontujte len do prístrojovej dosky automobilu, pretože sa jeho zadná strana počas používania zahrieva.

- Toto zariadenie je určené pre prevádzku s jednosmerným napätím 12 V DC s uzemneným záporným pólom.
- Dávajte pozor, aby ste neprevrickli žiadne káble pod skrutku, alebo medzi akékoľvek pohyblivé časti (napríklad kolajničky sedadiel).
- Pred vykonaním zapojenia vypnite zapalovanie, aby nedošlo ku skratu.
- K zariadeniu najskôr pripojte napájací kábel ② a reproduktory, a potom pripojte prídavný konektor napájania príslušenstva v automobile.
- Všetky uzemňovacie vodiče pripojte na spoločné uzemňovacie miesto.**
- Všetky voľné nezapojené káble zaizolujte izolačnou lepiacou páskou.

Poznámky k napájecímu kabelu (žltý)

- Ak zariadenie zapájate spolu s inými stereo zariadeniami, musí byť napájací okruh v automobile dimenzovaný na vyššiu prúdovú zátěž, než je součet hodnot všech pojistek vo všetkých zapojených zariadeniach.
- Ak nie je v automobile žiadny dostatočne dimenzovaný okruh, pripojte zariadenie priamo na autobatériu.

Zoznam častí (1)

- Čísla priradené jednotlivým častiam zodpovedajú číslam uvádzaným v pokynoch pre montáž.
- Pri zakúpení je konzola ① aj ochranný kryt ④ nasadený na zariadení. Pred montážou zariadenia pomocou uvoľňovacích kľúčov ③ z neho zložte konzolu ①. Podrobnosti pozri v časti „Zloženie ochranného krytu a konzoly (4)“ ďalej v texte.
- Uvoľňovacie kľúče ③ uschovejte pre budúce použitie, napr. pre demontáž zariadenia z automobilu.**

Upozornenie

S konzolou ① manipulujte opatrně, aby nedošlo k poraneniu vašich prstov.

Příklad zapojenia (2)

Jednoduché připojení subwooferu (2-B)

Můžete používat subwoofer bez výkonového zesilovače, ak je připojený ku káblu zadných reproduktorov.

* K tomuto káblu nepřipájajte žiadny reproduktor.

Poznámky

- Dbajte na to, aby ste uzemňovací kábel zapojili ešte pred pripojením zosilňovača (2-A).
- Upozorňujúci zvukový signál zaznie len vtedy, ak používate vestavany zosilňovač (2-A).
- Pripojte subwoofer s impedanciou 4 až 8 Ohm.
- K druhému káblu zadných reproduktorov nepřipájajte reproduktor (2-B).

Schéma zapojenia (3)

Výstraha

Ak vlastníte elektrickú anténu bez spinacieho relé, jej pripojením k zariadeniu pomocou dodávaného kábla ② môže dôjsť k poškodeniu antény.

Poznámky k ovládacím a napájacím káblom

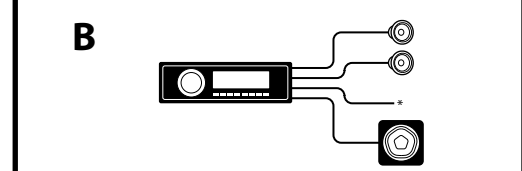
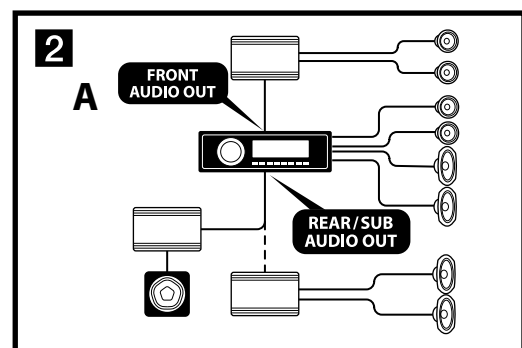
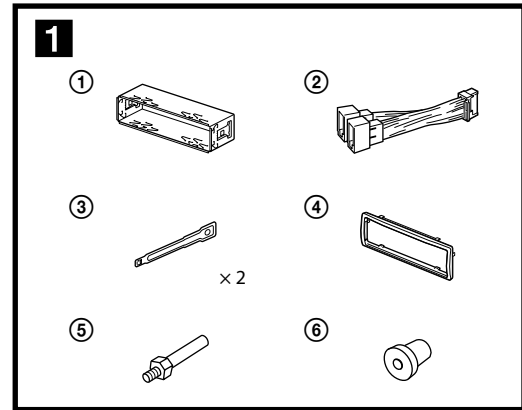
- Kábel REM OUT (modrý s bielym prúžkom) dodáva napätie +12 V DC po zapnutí zariadenia.
- Keď používate voliteľný výkonový zosilňovač, pripojte kábel REM OUT (modrý s bielym prúžkom) alebo napájací kábel príslušenstva (červený) do vstupu AMP REMOTE IN na zosilňovači.
- Ak je váš automobil vybavený vstavanou FM/MW/LW anténou v zadnom/bočnom okne, pripojte kábel REM OUT (modrý s bielym prúžkom) alebo napájací kábel príslušenstva (červený) k napájacímu konektoru anténového zosilňovača. Podrobnejšie informácie vám poskytne predajca.
- Toto zariadenie nedokáže ovládať elektrickú výsuvnú anténu bez spinacieho relé.

Zapojenie pre uchovanie obsahu pamäte

Ak je zapojený žltý napájací kábel, pamäťový okruh bude napájaný nepretržite aj po vypnutí zapalovania.

Poznámky k zapojeniu reproduktorov

- Pred pripájaním reproduktorov zariadenie vypnite.
- Používajte reproduktory s impedanciou 4 až 8 Ohm a zodpovedajúcim výkonom. Inak môžete reproduktory poškodiť.
- Koncovky reproduktorov nepřipájajte na karosériu automobilu, ani vzájomne nepřipájajte konektory pravého a ľavého reproduktora.
- Nezapájajte uzemňovací kábel tohto zariadenia k zápornému (-) konektoru pre reproduktory v automobile.
- Nepokúšajte sa reproduktory zapojiť paralelne.
- Vždy pripájajte len pasívne reproduktory.
- Zapojenie aktívnych reproduktorov (so vstavaným zosilňovačom) do konektorov pre reproduktory môže poškodiť zariadenie.
- Abyste predišli nesprávnemu fungovaniu, tak v prípade, že je kábel so záporným pólom (-) pripojený súčasne k pravému aj ľavému reproduktoru, nepoužívajte vstavané káble pre reproduktory vo vašom automobile.
- Nepřipájajte káble reproduktorov medzi sebou.



Je vyžadována příprava zadních reproduktorových kabelů. Je potřebná příprava káblů pro zadní reproduktor.

Viz „Schéma zapojení napájení (3)“ na druhé straně, kde jsou uvedeny podrobnosti. Podrobnosti sú uvedené v časti „Schéma zapojenia napájania (3)“ ďalej v texte.

*1 Pokud konektor antény nevyhovuje, použijte v závislosti na typu vozidla adaptér (není součástí příslušenství).

*2 Kabel s konektory RCA (cinch) (není součástí příslušenství).

*3 V závislosti na typu vozidla použijte adaptér pro kabelový dálkový ovladač (není součástí příslušenství).

*4 Impedance reproduktorů: 4 – 8 ohmů x 4

*5 Vstupní kabel mikrofonu vedte tak, aby vám nepekážel při řízení (i pokud jej nebudete používat). Pokud je kabel veden v oblasti vašich nohou, zajistěte jej pomocí kabelové svorky atd.

*6 AUDIO OUT (Audio výstup) lze přepnout na SUB (Subwoofer) nebo REAR (Zadní). Podrobné informace najdete v dodávaném návodu k obsluze.

1	Fialový	+	Reproduktor, zadní, pravý
2	Fialový	-	Reproduktor, zadní, pravý
3	Sedý	+	Reproduktor, přední, pravý
4	Sedý	-	Reproduktor, přední, pravý
5	Bílý	+	Reproduktor, přední, levý
6	Bílý	-	Reproduktor, přední, levý
7	Zelený	+	Reproduktor, zadní, levý
8	Zelený	-	Reproduktor, zadní, levý

1	Fialový	+	Reproduktor, zadní, pravý
2	Fialový	-	Reproduktor, zadní, pravý
3	Sivý	+	Reproduktor, přední, pravý
4	Sivý	-	Reproduktor, přední, pravý
5	Biely	+	Reproduktor, přední, ľavý
6	Biely	-	Reproduktor, přední, ľavý
7	Zelený	+	Reproduktor, zadní, ľavý
8	Zelený	-	Reproduktor, zadní, ľavý

4	Žlutý	Nepřetržitý zdroj energie
5	Modrý s bílým proužkem	Automatická (motorová) anténa/ovládání výkonového zesilovače (REM OUT)
7	Červený	Spínaný zdroj energie
8	Černý	Zem (uzemnění)

4	Žltý	Nepretržitě napájanie
5	Modrý s bielym prúžkom	Napájanie ovládania výsuvnej antény/výkonového zosilňovača (REM OUT)
7	Červený	Spínaný zdroj napájania
8	Čierny	Uzemnenie

Z konektoru reproduktoru ve vozidle
Od konektoru reproduktorov v automobile

Z konektoru napájení ve vozidle
Od konektoru napájania príslušenstva v automobile

Zariadenia uvedené na obrázkoch (nejsou součástí příslušenství)
Príslušenstvo použité v obrázkoch na ilustráciu (nedodávané)

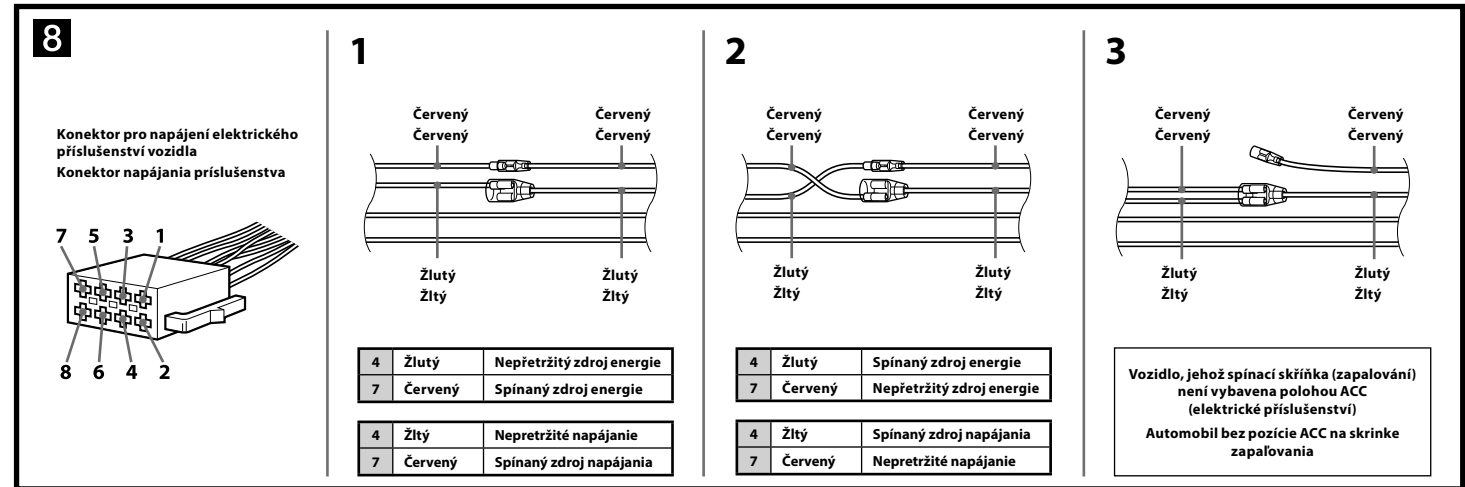
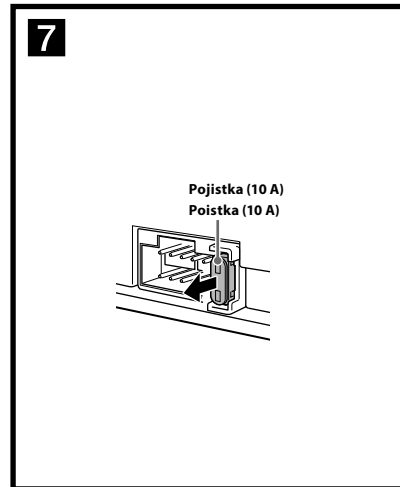
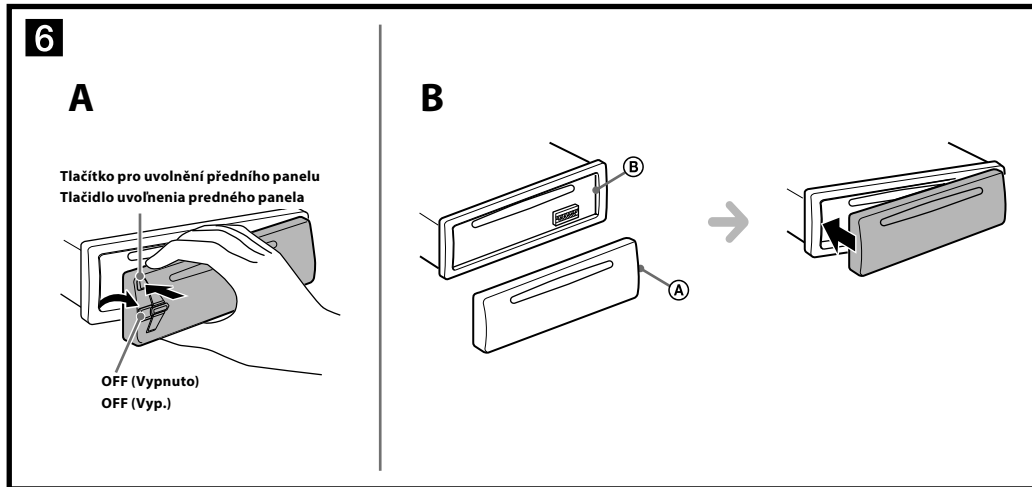
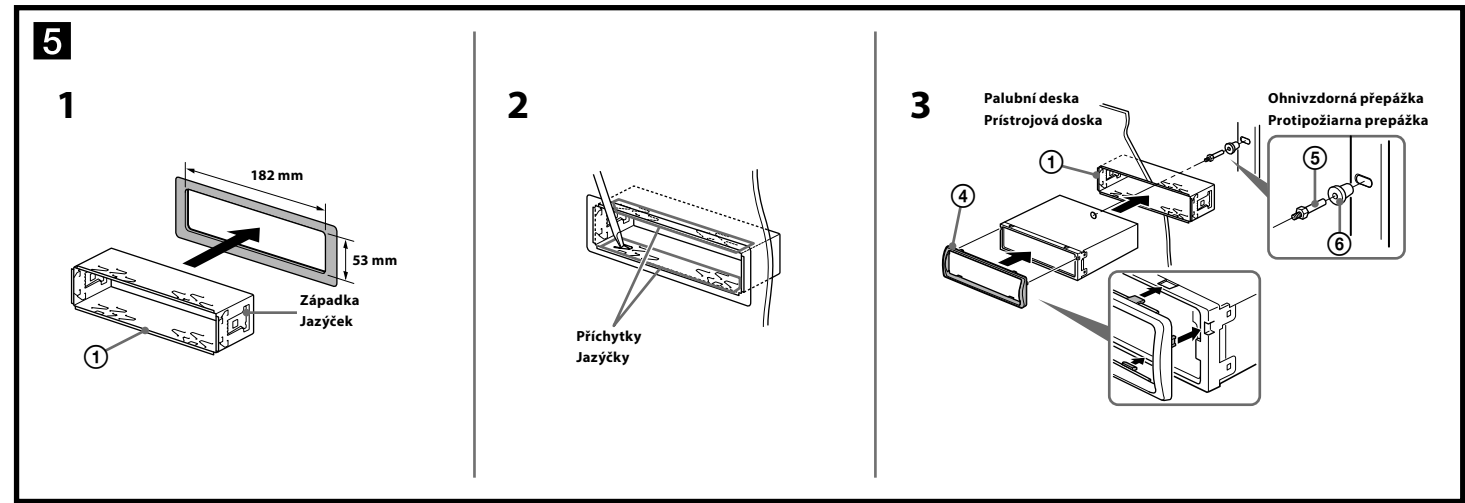
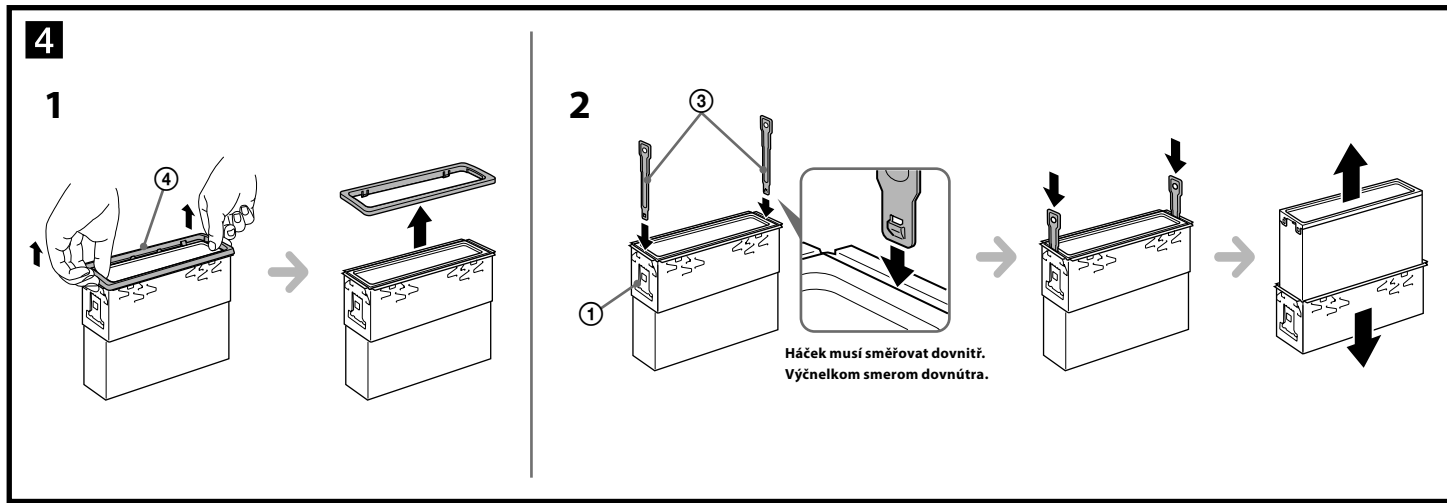
● Přední reproduktor
Predný reproduktor

● Subwoofer
Subwoofer

● Výkonový zesilovač
Výkonový zosilňovač

● Zadní reproduktor
Zadný reproduktor

● Mikrofón XA-MC10
Mikrofon XA-MC10



Česky

Bezpečnostní upozornění

- Pečlivě vyberte místo pro instalaci tak, aby přístroj nepřekážel běžným úkonům při řízení.
- Vyvarujte se instalace přístroje tam, kde by byl vystaven prachu, nečistotám, nadměrným vibracím nebo vysokým teplotám, jako například na přímém slunci nebo u výstupních otvorů topení.
- Pro spolehlivou a bezpečnou instalaci používejte pouze dodávané montážní vybavení.

Volba montážního úhlu

Přístroj namontujte pod úhlem menším než 45°.

Odejmутí ochranného rámečku a konzoly (4)

Před instalací přístroje z něj odejměte ochranný rámeček (4) a konzolu (1).

1 Odejměte ochranný rámeček (4).

Stiskněte obě strany ochranného rámečku (4) a vytáhněte jej.

2 Odejměte konzolu (1).

1 Zasuňte oba uvolňovací klíče (3) mezi přístroj a konzolu (1) tak, aby zacvakly.

2 Stáhněte konzolu směrem dolů (1) a pak z ní vysuňte přístroj.

Příklad montáže (5)

Instalace do palubní desky

Poznámky

- Před instalací zajistěte, aby byly západky po obou stranách konzoly (1) ohnuté o 2 mm směrem dovnitř. Pokud jsou tyto západky rovné nebo ohnuté směrem ven, přístroj se nenainstaluje pevně a může dojít k jeho vysunutí (5-1).
- V případě potřeby ohněte tyto přichytky směrem ven, aby byla konzola pevně uchycena (5-2).
- Zajistěte, aby byly čtyři západky na ochranném rámečku (4) správně zachyceny ve výřezech na přístroji (5-3).

Jak odejmout a nasadit přední panel (6)

Před instalací přístroje odejměte přední panel.

6-A Odejmутí

Před odejmутím předního panelu nezapomeňte stisknout a podržet tlačítko OFF (Vypnuto). Stiskněte tlačítko pro uvolnění předního panelu a vytáhněte panel směrem k sobě.

6-B Připevnění

Nasadte část (A) předního panelu na část (B) na přístroji (viz obrázek) a zatlačte na levou část tak, aby zacvakla do správné polohy.

Varování v případě, že zapalování vašeho vozidla nemá polohu ACC (elektrické příslušenství)

Nezapomeňte nastavit funkci Auto Off (Automatické vypnutí). Podrobné informace najdete v dodávaném návodu k obsluze.

Po vypnutí přístroje bude přístroj po uplynutí nastavené doby automaticky zcela odpojen od napájení, což zabraňuje vybití akumulátoru. Pokud funkci Auto Off (Automatické vypnutí) nenastavíte, tak při každém vypnutí zapalování stiskněte tlačítko OFF (Vypnuto) a podržte jej tak dlouho, dokud displej nezhasne.

Výměna pojistky (7)

Při výměně pojistky zajistěte, aby byla použita pojistka odpovídající jmenovitému proudu uvedenému na původní pojistce. Jestliže dojde k přetavení pojistky, zkontrolujte připojení napájení a vyměňte pojistku. Jestliže se pojistka po výměně znovu přetaví, může jít o vnitřní poruchu. V takovém případě prosím požádejte o pomoc nejbližšího prodejce Sony.

Schéma zapojení napájení (8)

Konektor pro napájení elektrického příslušenství vozidla se může u jednotlivých vozidel lišit. Prověřte schéma zapojení konektoru pro napájení elektrického příslušenství ve vašem vozidle, abyste se ujistili, že je připojení správné. Existují tři základní typy (8-1, 8-2, 8-3). Možná bude nutné přepojit pozice červeného a žlutého kabelu v napájecím kabelu stereo autorádia. Po odpovídajícím přizpůsobení připojení a správném uspořádání napájecích kabelů připojte přístroj ke konektoru napájení ve vozidle. Máte-li jakékoli dotazy nebo vyskytnou-li se při připojování problémy, které nejsou uvedeny v této příručce, obraťte se prosím na prodejce vašeho vozidla.

Slovensky

Bezpečnostné upozornenia

- Miesto montáže zvolte tak, aby zariadenie neprekážalo vedeniu automobilu.
- Zariadenie nemontujte na miesta vystavené nadmernej prašnosti, nečistote, nadmerným otrasom alebo nadmernej teplote, ako napr. priamemu slnečnému žiareniu alebo pôsobeniu tepelných zdrojov.
- Zariadenie bezpečne namontujete len pomocou dodávaného montážneho príslušenstva.

Nastavenie uhla montáže

Uhol montáže musí byť menší ako 45°.

Zloženie ochranného krytu a konzoly (4)

Pred montážou zariadenia zo zariadenia zložte ochranný kryt (4) aj konzolu (1).

1 Vyberte predný ochranný kryt (4).

Stlačte obidva okraje ochranného krytu (4) a vytiahnite ho.

2 Vyberte konzolu (1).

1 Obidva uvoľňovacie kľúče (3) zasuňte medzi konzolu (1) a zariadenie tak, aby zacvakly.

2 Posúvaním postupne zložte konzolu (1) zo zariadenia.

Příklad montáže (5)

Montáž do prístrojovej dosky

Poznámky

- Pred montážou zariadenia do konzoly vyhnite jazyčky po obidvoch stranách konzoly (1) dovnútra cca 2 mm. Ak jazyčky nevyhnete, alebo ich vyhnete smerom von, zariadenie nenamontujete bezpečne a môže sa vysunúť (5-1).
- Ak je to potrebné, vyhnite jazyčky smerom von (5-2).
- Skontrolujte, či štyri výčnelky na ochrannom kryte (4) správne zapasovali do otvorov v zariadení (5-3).

Vybratie a nasadenie predného panela (6)

Pred montážou zariadenia vyberte predný panel.

6-A Vybratie predného panela

Pred vybratím predného panela stlačte a podržte zatlačené tlačidlo OFF. Stlačte tlačidlo uvoľnenia predného panela a potiahnite predný panel smerom k vám.

6-B Nasadenie predného panela

Podľa obrázka nasadte časť (A) predného panela na časť (B) na zariadení, potom jemne zatlačte ľavú stranu, kým nezacvakne na svoje miesto.

Upozornenie pre prípad montáže v automobile bez pozície ACC

Nastavte funkciu automatického úplného vypnutia (Auto Off). Podrobnosti pozri v dodávanom návode na použitie. Zariadenie sa úplne a automaticky vypne v nastavenom čase po normálnom vypnutí, čím sa predíde vybitiu autobaterie. Ak nenastavíte funkciu automatického úplného vypnutia (Auto Off), vždy po vypnutí zapalovania zatlačte a podržte OFF dovtedy, kým sa nevyhne zobrazenie na displeji.

Výměna pojistky (7)

Pri výmene pojistky skontrolujte, či hodnota jej prúdovej záťaže zodpovedá odporúčanej hodnote. Ak dôjde k prepáleniu pojistky, skontrolujte správnosť napájanja a vymeňte ju za novú. Keď sa poistka prepáli znovu, môže ísť o poruchu vo vnútri zariadenia. V takomto prípade sa obráťte na najbližšieho predajcu Sony.

Schéma zapojenia napájanja (8)

Konektor napájanja príslušenstva sa môže v závislosti od automobilu líšiť. Podľa schémy napájanja konektora vo vašom automobile skontrolujte, či zapojenie zodpovedá konektoru na zariadení. Vyskytujú sa tri základné typy konektorov (8-1, 8-2, 8-3). Je možné, že bude potrebné zameniť pozíciu červeného a žltého kábla konektora napájanja príslušenstva. Po dôkladnom prekontrolovaní a prípadnom upravení napájacích káblov pripojte zariadenie k napájanju. Ak máte akékoľvek otázky alebo problémy týkajúce sa zapojenia zariadenia, ktoré nie sú popísané v tomto návode, obráťte sa na predajcu vášho automobilu.