

SONY

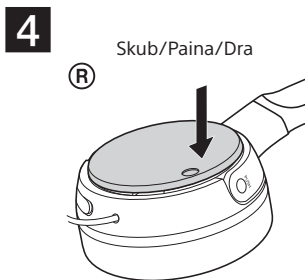
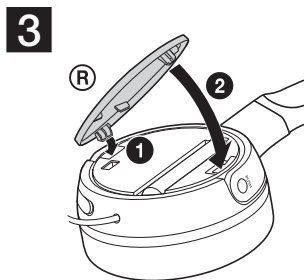
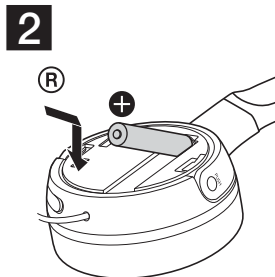
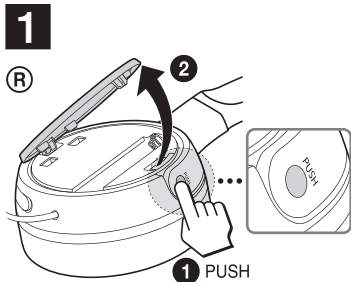
4-546-605-01(2) (DK-FI-SE)

MDR-ZX110NA/
MDR-ZX110NC

© 2014 Sony Corporation



* 4 5 4 6 6 0 5 0 1 * (2)



Dansk

Isætning af et batteri

- 1 Tryk på det konkave område på den højre kapsel. Låget på batteriboksen åbnes en smule. Åbn låget helt.
- 2 Isæt et batteri i størrelse AAA. Sørg for, at polerne ⊕ og ⊖ på batteriet matcher markeringerne i batterirummet.
- 3 Luk låget.
- 4 Skub på oversiden af låget, indtil det klikker.

Suomi

Pariston asentaminen

- 1 Paina oikeassa kuulokkeessa olevaa koveraa aluetta. Paristolokeron kansi avautuu hieman. Avaa kansi.
- 2 Aseta laitteeseen AAA-koon paristo. Kohdista pariston ⊕- ja ⊖-pää paristolokerossa oleviin merkintöihin.
- 3 Sulje kansi.
- 4 Paina kannen yläreunaa, kunnes kansi napsahtaa paikalleen.

Svenska

Sätta i batteriet

- 1 Dra den konkava delen på den högra kåpan. Batterilocket låses upp. Öppna locket.
- 2 Sätt i ett batteri med AAA-storlek. Matcha ⊕- och ⊖-ändarna på batterierna med markeringarna i batterifacket.
- 3 Stäng locket.
- 4 Dra överdelen på locket så att det klickar till.