

Stereohovedtelefoner Stereokuulokkeet Stereohörlurar

Betjeningsvejledning
Käyttöohjeet
Bruksanvisning



4-441-883-14(1) (DK-FI-SE)

©2012 Sony Corporation

MDR-E820LP



* 4 4 4 1 8 8 3 1 4 * (1)

Dansk

Stereohovedtelefoner

Funktion

300 kJ/m³ neodymmagnet med høj styrke bruges til at gengive kraftig baslyd.

Specifikationer

Type: Åben, dynamisk/Driverenheder: 13,5 mm (CCAW), dometype/
Effekt: 100 mW (IEC*)/Impedans: 32 Ω ved 1 kHz/
Følsomhed: 104 dB/mW/Frekvenskurve: 18-22.000 Hz/
Kabel: Ca. 1,2 m Y-form/Stik: L-formet stereoministik/
Vægt: Ca. 6 g uden kabel/Medfølgende tilbehør: Ørepuder (2)

* IEC = International Electrotechnical Commission

Design og specifikationer kan ændres uden varsel.

Forholdsregler

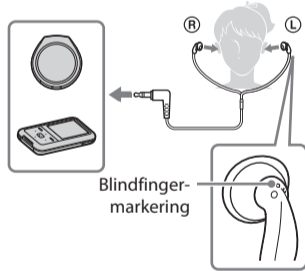
- Lytning med hovedtelefoner ved høj lydstyrke kan påvirke hørelsen. Af hensyn til trafikikkerhed bør hovedtelefonerne ikke bruges, når du kører eller cykler.
- Udsæt ikke hovedtelefonerne for stor vægt eller pres, da det kan medføre, at hovedtelefonernes form ændres under længere tids opbevaring.
- Ørepuderne kan blive forringede som følge af opbevaring eller brug i længere tid.

Bemærkning om statisk elektricitet

Under særligt tørre luftforhold kan der føles en let snurren på dine ører. Dette skyldes statisk elektricitet, der er akkumuleret i kroppen og er ikke en fejlfunktion ved hovedtelefonerne. Effekten kan reduceres ved at bære tøj, der er fremstillet af naturmaterialer.

Sådan bruges de

Sæt ørestykket, der er mærket med **(R)** i dit højre øre, og det, der er mærket med **(L)** i dit venstre øre. Der er en blindfingermarkering på venstre side af enheden, der er mærket med **(L)** for at skelne siderne fra hinanden.



Hvis hovedtelefonerne ikke passer til dine ører, kan du bruge de medfølgende ørepuder.



Bortskaffelse af elektriske og elektroniske produkter (gælder i EU og andre europæiske lande med egne indsamlingssystemer)

Dette symbol på produktet eller pakken med produktet angiver, at produktet ikke må bortskaffes som husholdningsaffald. Det skal i stedet indleveres på en deponeringsplads specielt indrettet til opsamling af elektrisk og elektronisk udstyr, der skal genindvindes. Ved at sikre, at produktet bortskaffes korrekt, forebygges de eventuelle negative miljø- og sundhedsskadelige påvirkninger, som en ukorrekt affaldshåndtering af produktet kan forårsage. Genindvinding af materialer vil medvirke til at bevare naturens ressourcer. Yderligere oplysninger om genindvinding af dette produkt kan fås hos myndighederne, det lokale renovationselskab eller butikken, hvor produktet er købt.

Meddelelse til kunder: Følgende oplysninger er kun gældende for udstyr, der er solgt i lande, hvor EU-direktiverne gælder.

Producent: Sony Corporation, 1-7-1 Konan Minato-ku Tokyo, 108-0075 Japan
Forespørgsler i forbindelse med produktoverholdelse for EU:
Sony Deutschland GmbH, Hedelfinger Strasse 61, 70327 Stuttgart, Tyskland

Stereokuulokkeet

Ominaisuus

300 kJ/m³:n tehokas neodymmagneetti toistaa bassoäänien voimakkaasti.

Tekniset tiedot

Tyyppi: avoin, dynaaminen / Kuuloke-elementit: 13,5 mm (CCAW), kalottityyppinen / Tehonsieto: 100 mW (IEC*) / Impedanssi: 32 Ω, 1 kHz / Herkkyyks: 104 dB/mW / Taajuusvaste: 18 – 22 000 Hz / Johto: noin 1,2 m Y-muotoinen / Liitin: L-muotoinen stereominiliitin / Paino: noin 6 g ilman johtoa / Vakiovarusteet: Korvalaput (2)

* IEC = International Electrotechnical Commission

Muotoilu ja tekniset tiedot voivat muuttua ilman erillistä ilmoitusta.

Varotoimet

- Kuulokkeiden kuunteleminen suurella äänenvoimakkuudella voi heikentää kuuluvuutta. Älä turvallisuussyistä käytä kuulokkeita ajon tai pyöräilyn aikana.
- Älä aseta kuulokkeiden päälle painavia esineitä tai kohdistaa kuulokkeisiin painetta, sillä ne voivat vääntyä pitkäaikaisen säilytyksen aikana.
- Korvalaput voivat rapistua pitkäaikaisen säilytyksen tai käytön aikana.

Staatista sähköä koskeva huomautus

Erityisen kuivissa olosuhteissa voit tuntea korvissa kihelmöintiä.

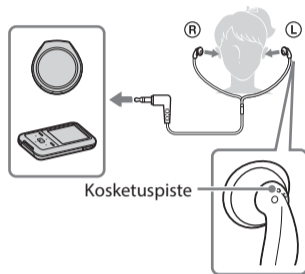
Tämä johtuu kehoon kertyneestä staattisesta sähköstä, eikä se ole merkki kuulokkeiden viasta.

Voit vähentää ilmiön vaikutuksia käyttämällä luonnollisista aineista valmistettuja vaatteita.

Käyttöohjeet

Aseta merkillä **(R)** merkitty kuuloke oikeaan korvaan ja merkillä **(L)** merkitty kuuloke vasempaan korvaan.

Laitteessa on vasemman puolen **(L)** merkkinä kosketuspiste.



Jos kuulokkeet eivät sovi korviisi, käytä toimitukseen kuuluvia korvapaloja.



Käytöstä poistettujen sähkö- ja elektroniikkalaitteiden hävittäminen (sovellettavissa Euroopan unionissa ja muissa Euroopan maissa, joissa on erilliset keräysjärjestelmät)

Tämä laitteessa tai sen pakkauksessa oleva merkki tarkoittaa, että laitetta ei saa käsitellä kotitalousjätteenä. Sen sijaan laite on toimitettava sähkö- ja elektroniikkalaitteiden kierrätyksestä huolehtivaan kierrätys- ja keräyspisteeseen. Huolehtimalla laitteen asianmukaisesta kierrätyksestä voit auttaa estämään mahdollisia ympäristö- ja terveyshaittoja, joita muuten voi aiheutua laitteen epäasianmukaisesta käsittelystä. Materiaalien kierrätys säästää luonnonvaroja. Lisätietoja tämän tuotteen kierrättämisestä saat paikalliselta ympäristöviranomaiselta, jätehuoltokeskuksesta tai liikkeestä, josta tuote on ostettu.

Huomautus asiakkaille: seuraavat tiedot koskevat ainoastaan laitteita, joita myydään EU:n direktiivejä noudattavissa maissa.

Valmistaja: Sony Corporation, 1-7-1 Konan Minato-ku Tokio, 108-0075 Japan

Tuotteen vaatimustenmukaisuus EU:ssa: Sony Deutschland GmbH, Hedelfinger Strasse 61, 70327 Stuttgart, Saksa

Funktion

300 kJ/m³ kraftig neodymiummagnet används för att återge kraftfullt basljud.

Specifikationer

Typ: Öppen, dynamisk / Element: 13,5 mm (CCAW), domtyp / Högsta effekt: 100 mW (IEC*) / Impedans: 32 Ω vid 1 kHz / Känslighet: 104 dB/mW / Frekvensåtergivning: 18–22 000 Hz / Sladd: cirka 1,2 m (47 1/4 tum) Y-form / Kontakt: L-formad stereominikontakt / Vikt: cirka 6 g utan sladd / Medföljande tillbehör: Öronkuddar (2)

* IEC = International Electrotechnical Commission

Utförande och specifikationer kan ändras utan föregående meddelande.

Försiktighetsåtgärder

- Lyssning med hörlurar på hög volym kan påverka hörseln. Använd av trafiksäkerhetsskäl inte hörlurarna medan du kör bil eller cyklar.
- Utsätt inte hörlurarna för vikt eller tryck under längre tids förvaring, eftersom det kan deformera hörlurarna.
- Öronkuddarna kan bli utslitna efter längre tids förvaring eller användning.

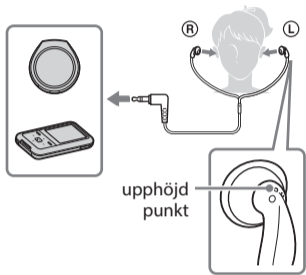
Anmärkning om statisk elektricitet

I miljöer med torr luft kan det förekomma en lätt stickande känsla i öronen. Orsaken är statisk elektricitet som har ackumulerats i kroppen, och beror inte på något fel på hörlurarna. Du kan minimera effekten genom att bära kläder i naturmaterial.

Gör så här

Bär öronsnäckan märkt **R** i höger öra och öronsnäckan märkt **L** i vänster öra.

Den vänstra öronsnäckan har en upphöjd punkt märkt **L**.



Sätt på de medföljande öronkuddarna om hörlurarna inte passar i öronen.



Kassering av uttjänta elektriska och elektroniska produkter (gäller i EU och andra europeiska länder med separata insamlingsystem)

Denna symbol på produkten eller förpackningen anger att produkten inte får hanteras som vanligt hushållsavfall. Den ska i stället lämnas in på en uppsamlingsplats för återvinning av el- och elektronikkomponenter. Genom att säkerställa att produkten kasseras på rätt sätt bidrar du till att förebygga eventuella negativa miljö- och hälsoeffekter som kan uppstå om produkten kasseras som vanligt avfall. Återvinning av material hjälper till att bevara naturens resurser. Om du vill veta mer om återvinning av produkten kontaktar du lokala myndigheter eller sophämtningstjänst eller den affär där du köpte varan.

Information till kunder: Följande information gäller endast utrustning som säljs i länder med gällande EU-direktiv

Tillverkare: Sony Corporation, 1-7-1 Konan Minato-ku Tokyo, 108-0075 Japan
Frågor om produktöverensstämmelser i EU: Sony Deutschland GmbH, Hedelfinger Strasse 61, 70327 Stuttgart, Tyskland