

Stereo slušalice

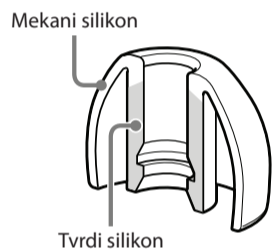
Upute za uporabu

MDR-EX57LP

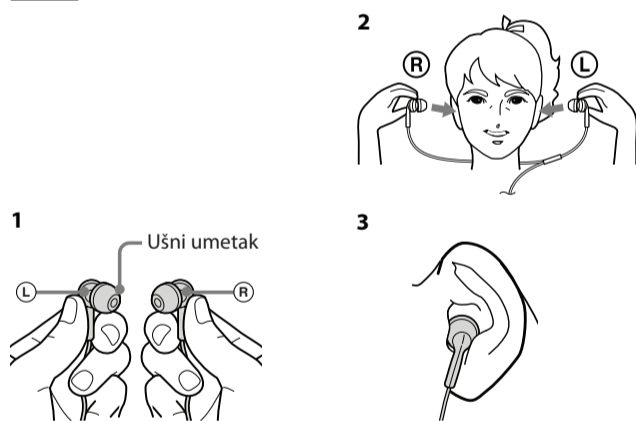
©2010 Sony Corporation

A

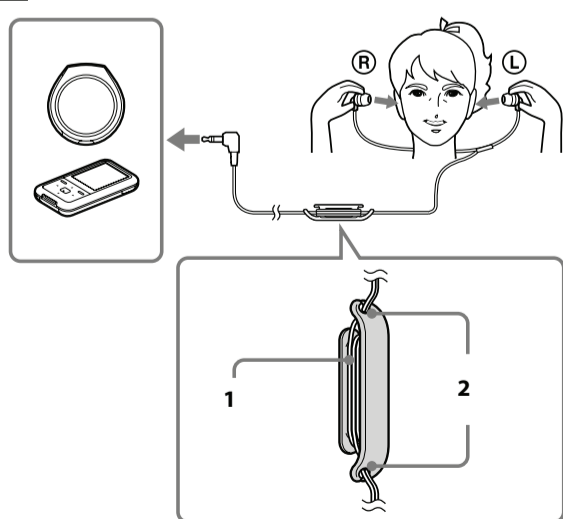
Presjek ušnog umetka



B

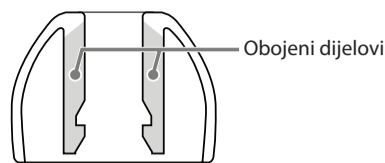


C

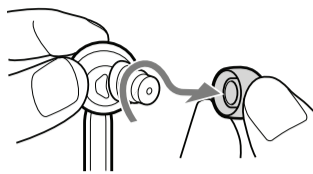


D

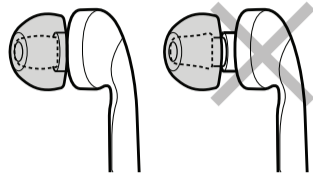
1 Presjek



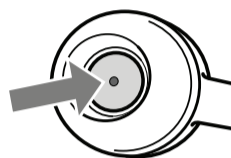
2



3



E



Hrvatski

Stereo slušalice

Značajke

- Tanko kućište za komotno prijanjanje
- Snažni neodimijski magneti od 400kJ/m3 proizvode jasne visoke i srednje tonove s moćnim basovima.
- Zaobljena građa umetka omogućuje stabilno i udobno nošenje
- Isporučen praktičan regulator kabela
- Isporučeni ušni umetci od hibridne silikonske gume (S, M, L) za čvrsto prijanjanje i dugotrajno udobno nošenje (slika A)
- Isporučena praktična torbica

Uporaba

Uporaba slušalica (pogledajte sliku B)

- 1 Ustanovite koja slušalica je desna a koja lijeva te ih držite kako je prikazano slikom.
- 2 Namjestite slušalice tako da u prijanjaju uz uši, kako je prikazano slikom.
- 3 Podesite ušni umetak kako bi u potpunosti prijanjao uz uho.

Uporaba isporučenog regulatora kabela (pogledajte sliku C)

Duljinu kabela možete podesiti namatajući kabel na regulator kabela. (Na regulator kabela se može namotati najviše 50 cm kabela. Ako namotate više, kabel jednostavno ispadne s regulatora.)

- 1 Namotajte kabel.
- 2 Gurnite kabel u otvor kako biste ga učvrstili.

Napomena

Ne namatajte priključak niti razdvajajte dijelove kabela, jer se time opterećuje kabel i može doći do pucanja žica.

Pravilno namještanje slušalica (pogledajte sliku D)

Ukoliko slušalice nisu pravilno namještene u ušima, zvukovi niskih frekvencija ne mogu se čuti. Kako biste uživali u boljoj kvaliteti zvuka, promijenite veličinu ušnih umetaka ili podesite njihov položaj te ih udobno namjestite da budu priljubljeni uz uši.

Ako umetci ne pristaju vašim ušima, isprobajte drugu veličinu. Provjerite veličinu umetaka prema njihovoj unutarnjoj boji (pogledajte sliku D-1). Kod promjene umetaka, dobro ih pričvrstite kako biste spriječili da se odvoje i ostanu u vašem uhu.

Veličine umetaka (unutarnja boja)

| Mali | | | Veliki |
|-----------------|-------------------|---------------|-----------------------|
| SS* (crvena) | S (narančasta) | M (zelena) | L (svijetlo plava) |

* Ova veličina je opcionalna i dostupna prilikom kupnje.

Odvajanje umetka (pogledajte sliku D-2)

Držeći slušalicu, okrenite i izvucite umetak.

Savjet

Ako umetak klizi te se ne može odvojiti, omotajte ga suhom mekanom krpom.

Pričvrščivanje umetka (pogledajte sliku D-3)

Gurnite slušalicu u unutarnji dio umetka sve dok dio koji strši nije u potpunosti prekriven.

Čišćenje umetaka

Skinite umetke sa slušalica te ih operite otopinom blagog deterdženta.

Tehnički podaci

Vrsta: Zatvoreni, dinamički / Zvučnik: 9 mm, kupolaste (CCAW) / Snaga: 100 mW (IEC*) / Impedancija: 16 Ω pri 1 kHz / Osjetljivost: 100 dB/mW / Frekvencijski odziv: 6 – 23,000 Hz / Kabel: 1,2 m, OFC litz-kabel, lančić za nošenje oko vrata / Masa: Približno 3 g / Priključak: Pozlaćeni stereo minipriključak u obliku slova L / Isporučeni pribor: Umetci (S × 2, M × 2, L × 2), torbica (1), regulator kabela (1), upute za uporabu (1)

* IEC = Međunarodno elektrotehničko povjerenstvo

Dizajn i tehnički podaci podložni su promjeni bez najave.

Proizvođač ne preuzima odgovornost za eventualne tiskarske pogreške.

Mjere opreza

- Molimo, održavajte slušalice čistima, posebice unutar gumenih umetaka. (pogledajte sliku E) Ukoliko u umetke dospjeje prašina ili cerumen iz uha, slušanje može biti otežano.
- Slušanje putem slušalica pri visokoj glasnoći može oštetiti vaš sluh. Radi sigurnosti u prometu, nemojte koristiti slušalice dok upravljate motornim vozilom ili biciklom.
- Ne stavljajte predmete na slušalice, niti vršite pritisak, jer može doći do izobličenja slušalica tijekom dugotrajne pohrane.
- Umetci se mogu istrošiti uslijed dugotrajnog skladištenja ili uporabe.
- Umetke čvrsto pričvrstite na slušalice. Ako se umetak slučajno odvoji i ostane u uhu, može uzrokovati ozljedu.

Napomene o statičkom elektricitetu

U uvjetima iznimno suhog zraka možete osjetiti lagano peckanje na ušima. To je posljedica statičkog elektriciteta koji se nakupio u tijelu i ne predstavlja kvar slušalica.

Efekt se može umanjiti nošenjem odjeće od prirodnih materijala.

EP-EX10A su dostupni (prodaju se odvojeno) kao opcionalni zamjenski umeci. EP-EX10A nudi 4 vrste umetaka: SS, S, M i L.



Odlaganje stare električne i elektroničke opreme (primjenjivo u Europskoj uniji i ostalim europskim državama s posebnim sustavima za odlaganje)

Ovaj znak na uređaju ili ambalaži ukazuje da se ovaj proizvod ne smije odlagati s kućnim otpadom. Umjesto toga, opremu za odlaganje odnesite u vama najbliže mjesto za skupljanje i recikliranje električnog i elektroničkog otpada.

Pravilnim odlaganjem ovog proizvoda spriječit ćete moguće negativne posljedice za okoliš i ljudsko zdravlje koje inače mogu imati utjecaja ukoliko se uređaj ne odloži na pravilan način. Recikliranje materijala od kojeg je uređaj sastavljen pridonosi očuvanju prirodnih izvora. Za detaljnije informacije o recikliranju proizvoda, obratite se lokalnom uredu, komunalnoj službi ili trgovini u kojoj ste kupili uređaj.

Napomena korisnicima: sljedeće informacije su primjenjive samo na opremu koja se prodaje u zemljama koje primjenjuju smjernice EU

Proizvođač ovog proizvoda je Sony Corporation, 1-7-1 Konan, Minato-ku, Tokyo, 108-0075 Japan. Ovlašteni predstavnik za pitanja elektromagnetske kompatibilnosti (EMC) i sigurnosti proizvoda je Sony Deutschland GmbH, Hedelfinger Strasse 61, 70327 Stuttgart, Njemačka. Za sva pitanja vezana uz servisiranje ili jamstvo pogledajte adrese navedene u popisu servisa ili jamstvenom listu.

Napomena za korisnike u Republici Hrvatskoj

IZJAVA O SUKLADNOSTI

Proizvođač ovog proizvoda je Sony Corporation, 1-7-1 Konan, Minato-ku, Tokyo 108-0075, Japan.

Sony, odnosno njegov ovlašteni zastupnik Sony Central and Southeast Europe Kft., Predstavništvo u Republici Hrvatskoj izjavljuje da je ovaj proizvod usklađen s bitnim zahtjevima tehničkih propisa koji su za ovaj proizvod utvrđeni.

Izjave o sukladnosti dostupne su na internetskoj stranici www.sukladnost-sony.com.hr