

SONY®

4-468-409-11(1)



IJW1

Personalni audio uređaj

Vodič za pokretanje BLUETOOTH® funkcije



ICF-CS20BT/XDR-DS21BT

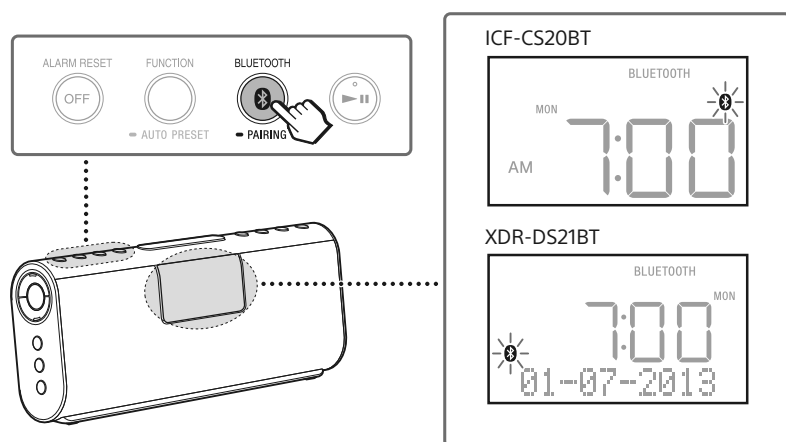


* 4 4 6 8 4 0 9 1 1 * (1)

© 2013 Sony Corporation Štampano u Srbiji
Ovo uputstvo je podložno izmenama i štamparskim greškama.

Na ilustraciji je prikazan model ICF-CS20BT.

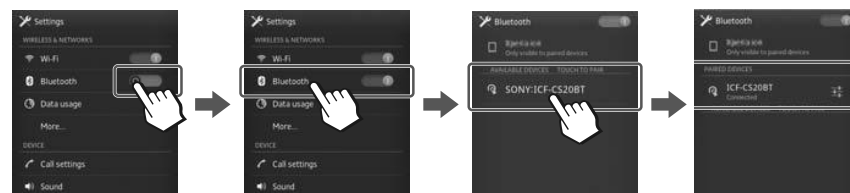
1



Pritisnite i zadržite dok se ne čuju zvučni signali i "ⓑ (BLUETOOTH)" ne počne brzo da treperi.

2

Android



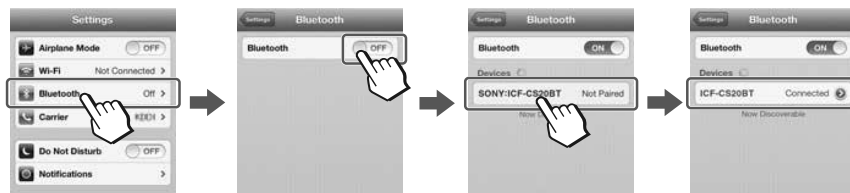
Dodirnite [Settings]

→ [Bluetooth]

[Bluetooth]

[SONY: ICF-CS20BT] ili
[SONY: XDR-DS21BT]

iPhone



Dodirnite [Settings]

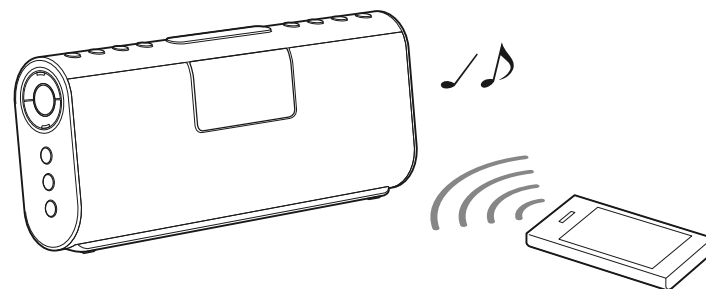
→ [Bluetooth]

[OFF] → [ON]

[ON] → [I]

[SONY: ICF-CS20BT] ili
[SONY: XDR-DS21BT]

3



SONY®

Prijenosni audio sustav

BLUETOOTH® –Kratke upute

Bluetooth®

ICF-CS20BT/XDR-DS21BT

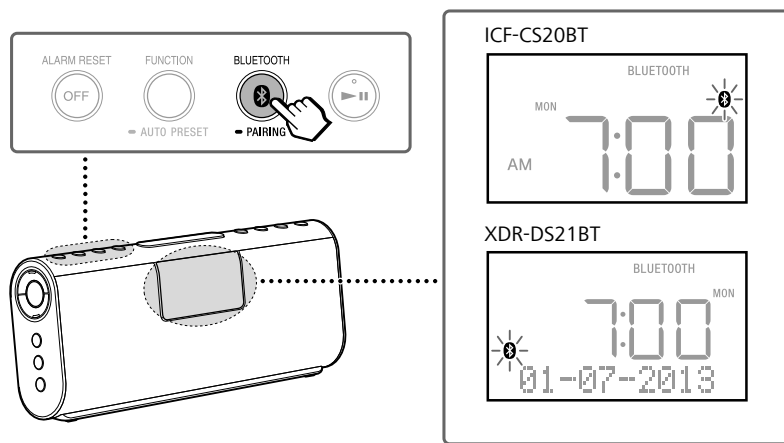


* 4 4 6 8 4 0 9 1 1 * (1)

4-468-409-11(1)
© 2013 Sony Corporation

Za ilustraciju u ovim uputama korišten je model ICF-CS20BT.

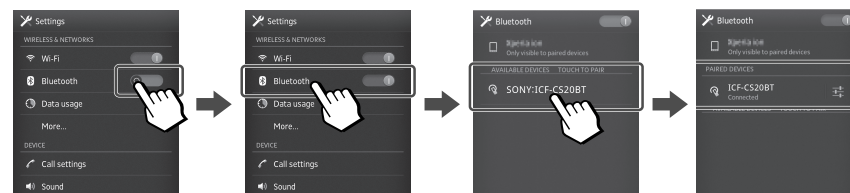
1



Pritisnite i zadržite dok se ne začuju zvučni signali i dok ne počne brzo treperiti "B (Bluetooth)".

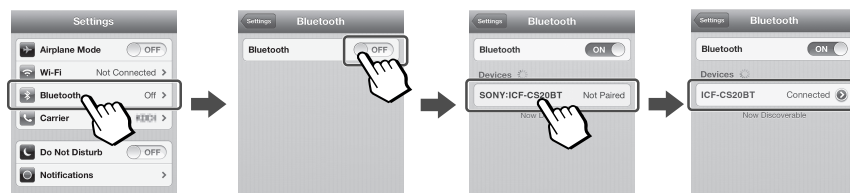
2

Android



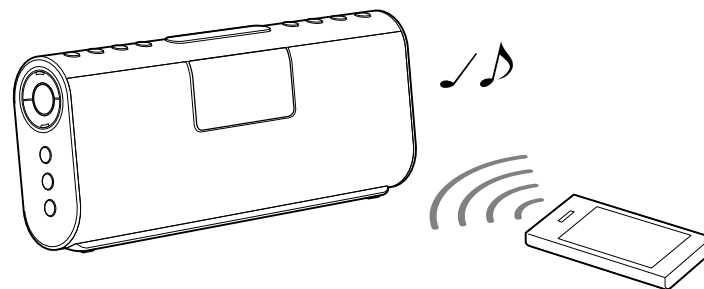
Dodirnite [Settings]
→ [Bluetooth] → [Bluetooth] → [SONY: ICF-CS20BT] ili [SONY: XDR-DS21BT]

iPhone



Dodirnite [Settings]
→ [Bluetooth] → [OFF] → [ON] → [SONY: ICF-CS20BT] ili [SONY: XDR-DS21BT]

3



Zbrinjavanje starih električnih i elektroničkih uređaja (primjenjuje se u Europskoj uniji i ostalim europskim zemljama s posebnim sistemima zbrinjavanja)

Ova oznaka na proizvodu ili na ambalaži označava da se ovaj proizvod ne smije zbrinjavati kao kućni otpad. On treba biti zbrinut na za tu namjenu predviđenom mjestu za reciklažu električne ili elektroničke opreme. Pravilnim zbrinjavanjem starog proizvoda čuvate okoliš i brinete za zdravlje svojih bližnjih.

Nepravilnim odlaganjem proizvoda ugrožava se okoliš i zdravlje ljudi.

Reciklažom materijala pomažete u očuvanju prirodnih izvora. Za detaljne informacije o reciklaži ovog proizvoda, molimo kontaktirajte vašu lokalnu upravu, odlagalište otpada ili trgovinu gdje ste kupili proizvod.



Zbrinjavanje starih baterija (primjenjuje se u Europskoj uniji i ostalim europskim zemljama s posebnim sustavom za prikupljanje otpada)

Ova oznaka na bateriji ili njenom pakiranju označava da se isporučene baterije ne smije zbrinjavati kao ostali kućni otpad.

Na nekim baterijama može se nalaziti ovaj simbol u kombinaciji s kemijskim simbolom. Kemijski simboli za živu (Hg) ili olovo (Pb) stavljaju se na baterije koje sadrže više od 0,0005% žive ili 0,004% olova.

Pravilnim zbrinjavanjem baterija pomažete sprečavanju negativnih posljedica po okoliš i ljudsko zdravlje, do kojih bi njihovo nepravilno odlaganje moglo dovesti. Reciklažom materijala pomažete u očuvanju prirodnih izvora. U slučaju da vaš uređaj, iz sigurnosnih razloga, zbog efikasnosti ili cjelovitosti podataka, zahtijeva ugrađenu bateriju za svoj rad, takvu bateriju smije zamijeniti isključivo stručna osoba. Kako biste na siguran način zbrinuli baterije, odnesite ih u za to namijenjeni centar za prikupljanje i recikliranje električne i elektronske opreme. Za sve ostale baterije, molimo pogledajte u uputama o sigurnom načinu njihove zamjene. Baterije odnesite u centar za prikupljanje i recikliranje isluženih baterija. Za detaljne informacije o reciklaži ovog proizvoda, molimo kontaktirajte vašu lokalnu upravu, odlagalište otpada ili trgovinu gdje ste kupili proizvod.