

SONY®

Sistem audio personal

Manual de instrucțiuni

RO



ICF-CS20BT/XDR-DS21BT

© 2013 Sony Corporation
Fabricat în China

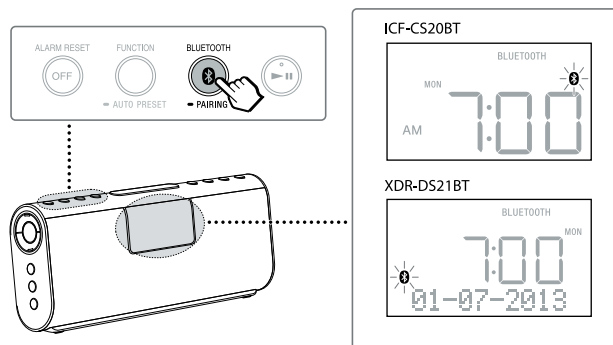
Ghid de pornire rapidă Bluetooth®



Notă pentru clienții din țările în care se aplică Directivele Uniunii Europene

Producătorul acestui aparat este Sony Corporation, 1-7-1 Konan Minatoku Tokyo, 108-0075 Japonia. Reprezentantul autorizat pentru EMC și pentru siguranța produsului este Sony Deutschland GmbH, Hedelfinger Strasse 61, 70327 Stuttgart, Germania. Pentru orice servicii sau chestiuni legate de garanție, vă rugăm să apelați la adresa menționată în documentele separate pentru servicii sau garanție.

Pentru ilustrare este folosit modelul ICF-CS20BT.

1



Apăsați și mențineți apăsat butonul  (Bluetooth) până ce este emis un semnal sonor și indicatorul „ (Bluetooth)” începe să clipească des.


2

2

Android

Atingeți [Settings] (Reglaje) →



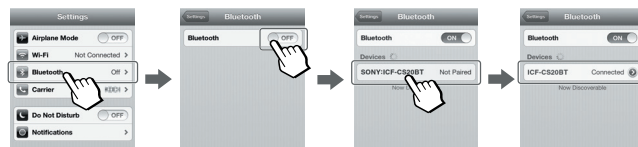
→ [Bluetooth 

[Bluetooth]

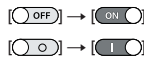
[SONY : ICF-CS20BT] sau
[SONY : XDR-DS21BT]

iPhone

Apăsați pe [Settings] (Reglaje) →

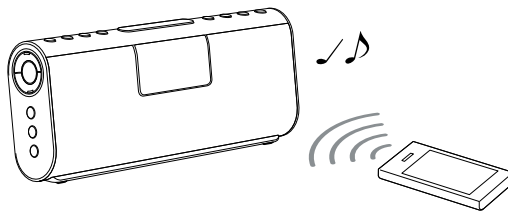


→ [Bluetooth]



[SONY : ICF-CS20BT] sau
[SONY : XDR-DS21BT]

3



SONY®

<http://www.sony.ro>

RO



Dezafectarea echipamentelor electrice și electronice vechi (Valabil în Uniunea Europeană și în celelalte state europene cu sisteme de colectare separate)

Acest simbol marcat pe un produs sau pe ambalajul acestuia indică faptul că respectivul produs nu trebuie considerat reziduu menajer în momentul în care doriți să îl dezafecțați. El trebuie dus la punctele de colectare destinate reciclării echipamentelor electrice și electronice.

Dezafectând în mod corect acest produs veți ajuta la prevenirea posibilelor consecințe negative asupra mediului înconjurător și sănătății oamenilor care pot fi cauzate de tratarea inadecvată a acestor reziduuri. Reciclarea materialelor va ajuta totodată la conservarea resurselor naturale. Pentru mai multe detalii legate de reciclarea acestui produs, vă rugăm să consultați biroul local, serviciul de preluare a deșeurilor sau magazinul de unde ați achiziționat produsul. Accesorii la care se referă : telecomanda.