

SONY

Digitalni fotoaparati

Kratki vodič



IID5

© 2013. Sony Corporation

Cyber-shot

4-474-751-11(1)

DSC-QX10/QX100

1 O fotoaparatu

Fotoaparati su namijenjeni za spajanje na pametni telefon Wi-Fi veze. Možete prenijeti snimke na pametni telefon odmah na mjestu snimanja.

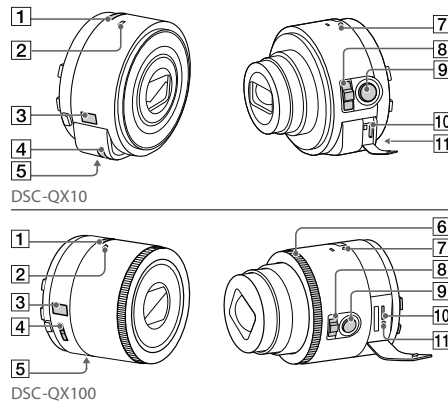
Provjera isporučene opreme

- Punjiva baterija NP-BN (1)
- Mikro USB kabel (1)
- Uzica za nošenje oko ruke (1)
- Nastavak za pametni telefon (1)
- Kratke upute za uporabu (ovaj priručnik) (1)
- Referentne upute (1)

Nazivi glavnih dijelova

- 1 Tipka napajanja
- 2 Mikrofoni
- 3 Pokazivač
 - ☑: Pokazuje da nije uložena memorijska kartica
 - ▨: Pokazuje preostali kapacitet baterije
- 4 Otvor za ručnu vrpču
- 5 Navoj za stativ
- 6 Kontrolni prsten (DSC-QX100)

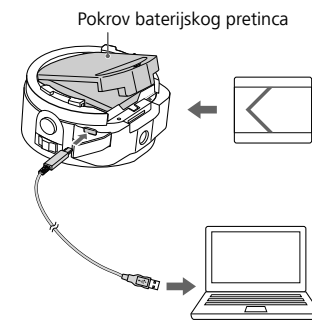
- 7 Indikator napajanja/punjenja/videozapisa
 - Zeleno: Uređaj je uključen
 - Narančasto: Punjenje
 - Crveno: Snimanje videozapisa
- 8 Preklapka zuma
- 9 Okidač
- 10 Multi Terminal priključnica
- 11 Tipka RESET



2 Punjenje baterije

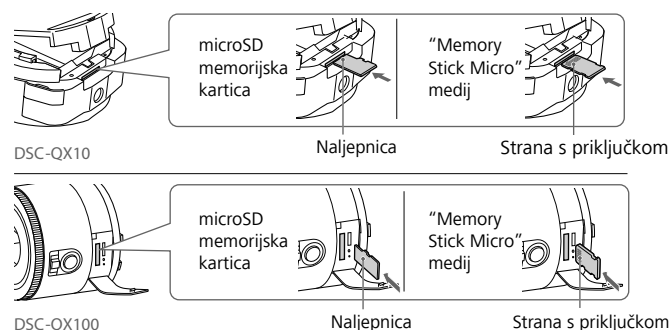
Napunite bateriju prije uporabe fotoaparata. Za punjenje spojite fotoaparati na računalo pomoću mikro USB kabela (isporučeni).

- Isključite uređaj dok se baterija puni.
- Ako nemate računalo, koristite AC adapter AC-UD10 ili AC-UD11 (oba se prodaju zasebno). AC-UD11 (opcija) možda nije dostupan u nekim državama/regijama.



3 Ulaganje memorijske kartice

Umetnite microSD memorijsku karticu ili "Memory Stick Micro" (M2) medij prije snimanja.



4 Instalacija aplikacije "PlayMemories Mobile"

Instalirajte "PlayMemories Mobile" na pametni telefon prije uporabe fotoaparata. Ako je "PlayMemories Mobile" već instaliran, ažurirajte ga na najnoviju verziju.



Detalje o aplikaciji "PlayMemories Mobile" potražite na web stranici za podršku <http://www.sony.net/pmm/>



Android

Potražite "PlayMemories Mobile" u trgovini Google Play i instalirajte ga.



iPhone

Potražite "PlayMemories Mobile" u trgovini App Store i instalirajte ga.

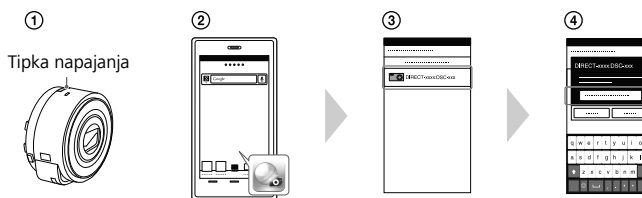


5 Povezivanje fotoaparata i pametnog telefona putem Wi-Fi veze

Način povezivanja ovisi o vrsti pametnog telefona. Provjerite vrstu svog pametnog telefona i povežite putem Wi-Fi veze.

Android

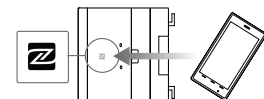
- 1 Uključite fotoaparati.
- 2 Otvorite "PlayMemories Mobile" na pametnom telefonu.
- 3 Odaberite SSID otisnut na unutarnjoj strani pokrova baterijskog pretinca fotoaparata ili na naslovnici ovog priručnika.
- 4 Unesite zaporku koja je otisnuta na istoj naljepnici (samo prvi puta).



Nastavlja se →

Android (NFC-kompatibilan)

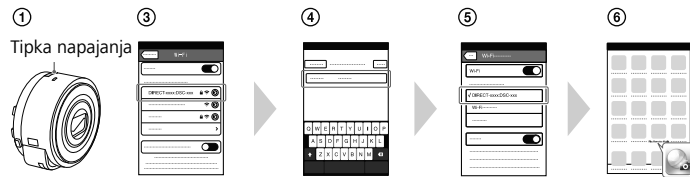
- 1 Dodirnite oznakom N na pametnom telefonu oznaku N na fotoaparatu. Dok je fotoaparati uključen: Pustite da oznaka bude na oznaci (1 – 2 sekunde) bez micanja dok se ne otvori "PlayMemories Mobile". Dok je fotoaparati isključen: Ostavite fotoaparati i pametni telefon u međusobnom kontaktu dok se ne izvuče objektiv fotoaparata.



Povezivanje fotoaparata i pametnog telefona putem Wi-Fi veze (nastavak)

iPhone

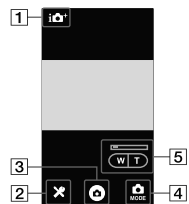
- 1 Uključite fotoaparata.
- 2 Na pametnom telefonu odaberite [Settings], zatim odaberite [Wi-Fi].
- 3 Odaberite SSID otisnut na unutarnjoj strani pokrova baterijskog pretinca fotoaparata ili na naslovnici ovog priručnika.
- 4 Unesite zaporku koja je otisnuta na istoj naljepnici (samo prvi puta).
- 5 Provjerite povezivanje na SSID fotoaparata.
- 6 Vratite se u početni zaslon i otvorite "PlayMemories Mobile".



Snimanje (nastavak)

Zaslon aplikacije "PlayMemories Mobile"

- 1 Promjena moda ekspozicije
- 2 Podešavanje
- 3 Tipka za snimanje fotografija/ videozapisa
- 4 Prebacivanje između fotografija/ videozapisa
- 5 Zum



8 Prekid rada

- 1 Zatvorite "PlayMemories Mobile" kako biste se vratili na početni zaslon.
 - 2 Isključite fotoaparata.
- Isključite li fotoaparata prije zatvaranja aplikacije "PlayMemories Mobile", prikazat će se poruka greške. Pojava nije kvar.
- * Zaslon aplikacije podložan je promjeni kroz buduće nadogradnje, bez prethodne obavijesti.

Prikaz pomoći (Help Guide)

Help Guide su online upute za uporabu. Konzultirajte Help Guide kad želite saznati dodatne detalje, postavke ili funkcije aplikacije "PlayMemories Mobile" te se upoznati s mjerama opreza.

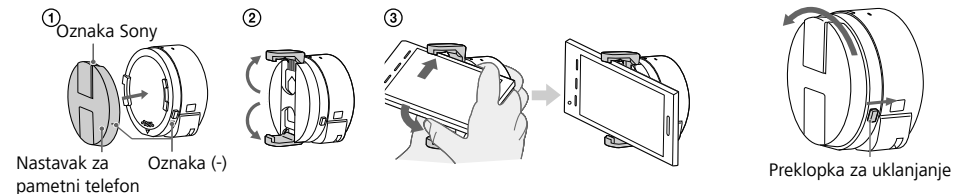
<http://www.sony.net/SonyInfo/Support/>



6 Postavljanje fotoaparata na pametni telefon

Pričvrstite pametni telefon nakon što ste na fotoaparata spojili isporučeni nastavak za pametni telefon.

- 1 Pričvrstite fotoaparata na nastavak. Stavite fotoaparata u utor nastavka, poravnajte oznaku, zatim zakrenite nastavak dok ne klikne.
 - 2 Otvorite stezaljke nastavka.
 - 3 Razvucite stezaljke i pričvrstite pametni telefon.
- Nemojte mahati fotoaparatom dok je na njega pričvršćen pametni telefon jer bi potonji mogao iskliznuti iz nastavka.
 - Pazite da fotoaparata postavljen na pametni telefon ne pritisne nikakve tipke telefona.



Uklanjanje nastavka za pametni telefon
Pomaknite preklapku za uklanjanje prema objektivu i zakrenite nastavak.



7 Snimanje

- 1 Otvorite "PlayMemories Mobile" na pametnom telefonu.
- 2 Snimajte koristeći okidač fotoaparata ili "PlayMemories Mobile". Okidač fotoaparata nije dostupan pri snimanju videozapisa.

[2M] snimke se automatski prebacuju na pametni telefon. [18M] snimke se spremaju u memorijsku karticu fotoaparata (standardna postavka).

Pitanja i odgovori

Zašto se fotoaparata ne puni?

- Isključite ga.

Zašto indikator napajanja treperi crveno?

- Memorijska kartica nije pravilno uložena. Umetnite u pravilnom smjeru.

Kako mogu ispraviti datum/vrijeme?

- Kad se uspostavi Wi-Fi veza između fotoaparata i pametnog telefona, datum/vrijeme na fotoaparatu se automatski usklade s onima na pametnom telefonu.

Kako mogu vratiti standardne postavke?

- Isključite fotoaparata i zatim pritisnite tipku RESET.

Kako mogu promijeniti postavke veličine slike i sl.?

- Promjene možete izvesti u izborniku postavki u aplikaciji "PlayMemories Mobile".

Kako mogu vidjeti broj snimaka ili informacije o fotoaparatu?

- Pogledajte "Referentne upute" (isporučene) ili "Help Guide (HTML)".

Zašto se fotoaparata neočekivano uključio?

- Stavi li se pametni telefon s omogućenom funkcijom NFC u blizinu fotoaparata, potonji se može slučajno uključiti. Pojava nije kvar.

Zašto se snimka nakon snimanja ne prenosi na moj pametni telefon?

- Videozapisi se snimaju na memorijsku karticu, ali se ne prenose automatski.

Zaboravio sam zaporku. Gdje mogu saznati kako ona glasi?

- Zaporka i SSID su otisnuti na unutarnjoj strani pokrova baterijskog pretinca ili na naslovnici ovog priručnika.

Dizajn i tehnički podaci podložni su promjeni bez prethodne najave. Proizvođač ne preuzima odgovornost za eventualne tiskarske pogreške.