

Digital HD-videokameraoptager

Installationsvejledning

Denne vejledning beskriver de nødvendige forberedelser for at starte med at bruge kameraet, den grundlæggende betjening osv. Se i "Hjælpevejledning" (webmanual), hvis du ønsker yderligere oplysninger.

http://rd1.sony.net/help/cam/1640/h_zz/



Besøg nedenstående websted, hvis du ønsker detaljerede oplysninger om, hvordan du bruger kameraet og softwaren.
<http://www.sony.net/actioncam/support/>

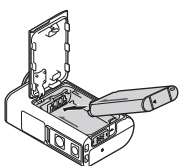


HDR-AS50

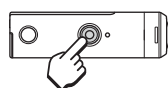
Læs dette først

Hvad er der behov for for at oprette en spændende film med kameraet

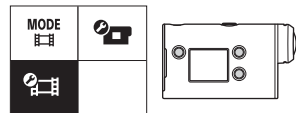
1 Introduktion



2 Optagelse



3 Indstilling



4 Tilslutning til din smartphone



5 Oprettelse af din film

Du kan redigere film med Sonys programsoftware.

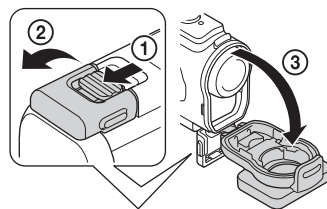
- Action Cam App (til smartphone/tablet) <http://www.sony.net/acap/>
- Action Cam Movie Creator (til PC) <http://www.sony.net/acmc/>



Gennemgang af medfølgende dele

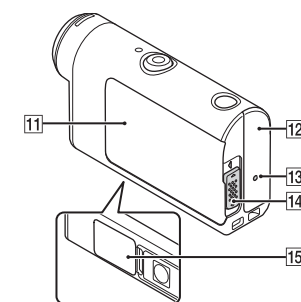
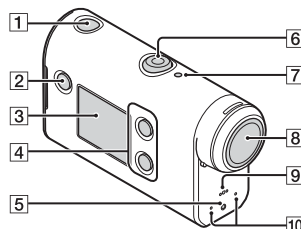
Tallet i parentes angiver mængden af de pakkede elementer.

- Kameraet (1)/Undervandskabinettet (MPK-UWH1) (1)
Kameraet sættes i undervandskabinettet. Åbn dækslet som vist nedenfor.
- Mikro-USB-kabel (1)
- Genopladelig batteripakke (NP-BX1) (1)
- Vedhæftningsspænde (1)
- Installationsvejledning (dette dokument) (1)
- Referencevejledning (1)



Navne på hoveddelene

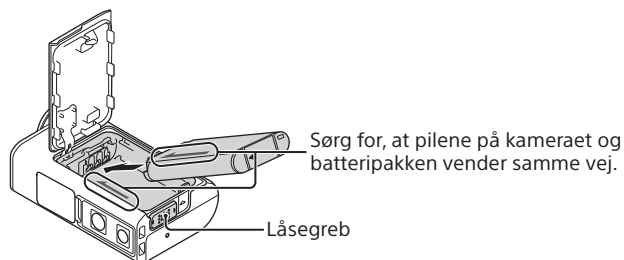
- 1 ⏻-knap (til/standby)
- 2 Knappen MENU
- 3 Skærmpanel
- 4 UP/DOWN-knapper
- 5 REC-lampe
- 6 REC-knap (film/stillbillede)/ENTER-knap (udfør menu)
- 7 REC/LIVE-lampe
- 8 Objektiv
- 9 Højtaler
- 10 Mikrofoner
- 11 Batteridæksel
- 12 Stikdæksel (multi-/mikro-USB-terminal)
- 13 REC-lampe
- 14 Låsegreb
- 15 Hukommelseskortdæksel



Introduktion

Opladning af batteripakken

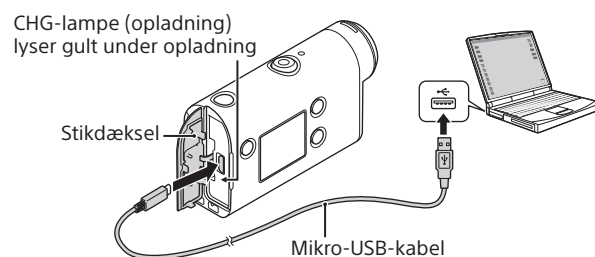
- 1 Skub låsegrebet ned for at åbne batteridækslet, og isæt derefter batteripakken.



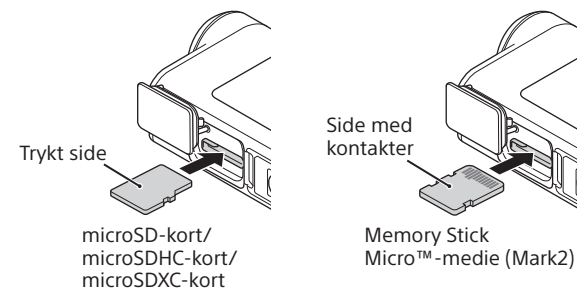
- 2 Luk dækslet helt, og skub låsegrebet op for at låse.

Kontroller, at det gule mærke på låsegrebet ikke er synligt.

- 3 Åbn stikdækslet, og tilslut derefter det inaktive kamera til en aktiveret computer med mikro-USB-kablet (medfølger).



Isætning af et hukommelseskort



Hukommelseskort, der kan bruges i kameraet

Hukommelseskort	MP4	XAVC S
Memory Stick Micro™-medie (Mark2)	○ (kun Mark2)	-
microSD-hukommelseskort	○*1	-
microSDHC-hukommelseskort	○*1	○*2
microSDXC-hukommelseskort	○*1	○*2

*1 SD Speed Class 4 (CLASS 4) eller hurtigere eller UHS Speed Class 1 (U1) eller hurtigere

*2 Et hukommelseskort, der overholder følgende specifikationer:
- Mindst 4 GB hukommelse
- SD Speed Class 10 (CLASS 10) eller UHS Speed Class 1 (U1) eller hurtigere

Bemærkninger

- Der garanteres ikke for betjening med alle hukommelseskort. Hvis du ønsker oplysninger om andre hukommelseskort end dem, der er produceret af Sony, skal du kontakte de individuelle producenter.
- Kontroller, at hukommelseskortet vender korrekt. Hvis du tvinger hukommelseskortet ind i forkert retning, kan hukommelseskortet, hukommelseskortstikket eller billeddata blive beskadigede.
- Formater hukommelseskortet i kameraet før brug.
- Kontroller, at stikdækslet og dækslet til batteripakken/hukommelseskortet er lukket helt, og at der ikke er fremmedlegemer stukket ind under dækslet, før brug. Ellers kan der trænge vand ind.

Indstilling af uret

Når kameraet tændes første gang ved at trykke på knappen ⏻ (til/standby), vises skærmen til indstilling af sted/sommertid/dato og klokkeslæt.

Tryk på UP- eller DOWN-knappen for at vælge et punkt, og tryk derefter på ENTER-knappen for at udføre punktet.

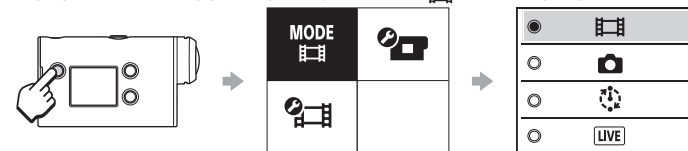
Tips

- Skærmen til indstilling af dato og tid/sted/sommertid vises også, når indstillingerne er nulstillet.
- Områder defineres af tidsforskellen mellem Greenwich Mean Time (GMT) og standardtidszonen for din placering. Hvis du ønsker oplysninger om tidsforskellen, henvises du til "Listen over tidsforskelle for verdens hovedstæder" i "Hjælpevejledning" (webmanual)

Optagelse

Indstilling af optagetilstand

Tryk på MENU-knappen og vælg derefter MODE → for optagetilstand.



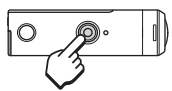
Oversigt over tilstande

Ikoner	Optagetilstande
	Filmtilstand
	Fototilstand
	Time-lapse-optagetilstand
	Live-streamingtilstand
	Løkkeoptagetilstand

Indstilling af filmformatet

Tryk på MENU-knappen, og vælg derefter (Optageindstillinger) → filmformatet (standard: MP4).

Optagelse



Tryk på REC-knappen for at starte optagelse.
Tryk på REC-knappen igen for at stoppe optagelse.
* * Når du trykker på REC-knappen, mens indstillingen "One touch-optagelse" er indstillet til ON, starter optagelse med den optagetilstand, der var valgt, før der blev slukket for kameraet.

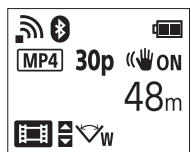
Bemærk!

- I perioder med langvarig optagelse, kan kameraets temperatur nå til et punkt, hvor optagelse stopper automatisk.

Indstilling

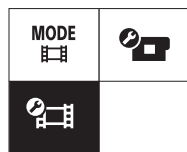
Tryk på MENU-knappen, tryk på UP- eller DOWN-knappen for at vælge punktet, og tryk derefter på ENTER-knappen for udføre punktet.

Optageskærm

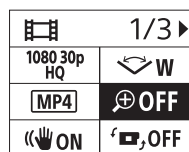


Knappen
MENU

MENU-skærm

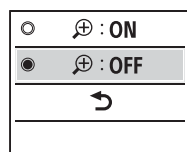


Optageindstillingsskærm



ENTER-
knap

Indstillingsskærm



ENTER-
knap

Optageindstillinger*1

Ikoner	Indstillingspunkter
1080 30p HQ	Indstilling for billedkvalitet
MP4	Filmformat
	Time-lapse-optagebilledstørrelse
5 min	Løkkeoptagetid
	Skift stillbilledtilstand
8f 1s	Optageinterval for stillbillede
OFF	Selvudløser
1 s	Time-lapse-optageinterval
300	Time-lapse-billednummer
ON	SteadyShot (film)
W	Vinkelindstilling
OFF	Zoomindstilling
OFF	Vend
± 0.0	AE-skift
AE-T	Time-lapse AE-tilstand
SCN [N]	Scene
AWB	Hvidbalance
Vivid	Farvetilstand
ON	Indstilling for lydoptagelse
OFF	Støjreduktion for blæst

*1 Hvilke punkter, der kan indstilles, afhænger af optagetilstanden.

*2 Denne indstilling er kun tilgængelig i visse lande og områder.

Hvis du ønsker flere oplysninger om indstillingerne, kan du se "Ændring af indstillingerne" i "Hjælpevejledning" (webmanual).

Tilslutning til din smartphone

Installation af PlayMemories Mobile™ på din smartphone



Android OS

Søg efter PlayMemories Mobile på Google Play, og installer det derefter.



iOS

Søg efter PlayMemories Mobile på App Store, og installer det derefter.

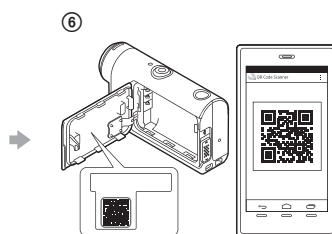
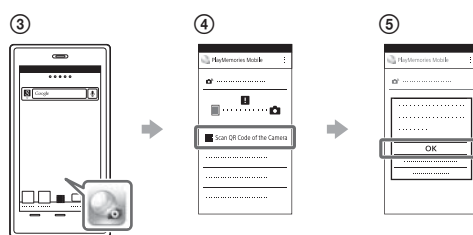


Bemærkninger

- Opdater PlayMemories Mobile til den nyeste version, hvis du allerede har det installeret på din smartphone.
- Der garanteres ikke for, at den Wi-Fi-funktion, der beskrives i denne manual, fungerer med alle smartphones og tablet-pc'er.
- Betjeningsmetoderne og visningsskærmene kan ændres uden forudgående varsel i fremtidige opgraderinger.
- Hvis du ønsker flere oplysninger om PlayMemories Mobile, kan du se følgende websted.
(<http://www.sony.net/pmm/>)
- Google Play er måske ikke understøttet i dit land eller område. I denne situation skal du søge efter "PlayMemories Mobile" på internettet og derefter installere det.

Brug af QR-kode til at tilsluttet kameraet til en smartphone via Wi-Fi

- Tænd kameraet, og indstil Wi-Fi til ON på kameraet.
- Vælg optagetilstanden: .
- Start PlayMemories Mobile på din smartphone.
- Vælg [Scan QR Code of the Camera], der vises på PlayMemories Mobile-skærmen.
- Vælg [OK] (hvis der vises en meddelelse, skal du vælge [OK] igen).
- Læs den QR-kode, der er trykt på mærkaten på bagsiden af kameraets batteridæksel.

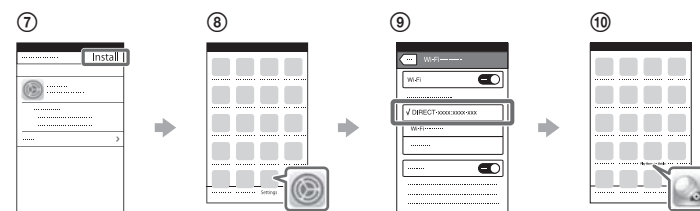


Android

- Når der vises [Connect with the camera?] is på smartphonen, skal du vælge [OK].

iPhone/iPad

- Installer en profil (indstillingsoplysninger) på din smartphone i henhold til anvisningerne på skærmen.
- Vælg [Settings] → [Wi-Fi] på startskærmen.
- Vælg SSIDet.
- Vend tilbage til startskærmen, og start derefter PlayMemories Mobile.



Huske dit bruger-id og din adgangskode uden mærkaten

Hvis mærkaten er pillet af, eller hvis den bliver ulæselig, kan du få dit bruger-id og din adgangskode ved at bruge følgende procedure.

- Isæt en opladet batteripakke i kameraet.
- Tilslut kameraet til en computer med mikro-USB-kablet (medfølger).
- Tryk på knappen (til/standby) for at tænde kameraet.
- Få vist [Computer] → [PMHOME] → [INFO] → [WIFI_INF.TXT] på din computer, og kontroller derefter bruger-id'et og adgangskoden.

Oprettelse af din film

Redigering af en film med Action Cam App

Action Cam App giver dig mulighed for at importere film på din smartphone og nemt redigere dem.

Du kan desuden oprette time-lapse-film. Hvis du ønsker flere oplysninger om Action Cam App, kan du se følgende websted.
<http://www.sony.net/acap/>



Installer den Action Cam App, der er kompatibel med din smartphone.



Bemærk!

- Google Play er måske ikke understøttet i dit land eller område.

Redigering af en film med Action Cam Movie Creator

Action Cam Movie Creator giver dig mulighed for at importere film og billeder på din computer og for at redigere filmene.

Du kan desuden tilføje effekter (f.eks. multivisning, afspilning i variabel hastighed osv.) og oprette time-lapse-film.

Hvis du ønsker flere oplysninger om Action Cam Movie Creator, kan du se følgende websted.
<http://www.sony.net/acmc/>

