

## Digitālais HD video kameras rakstītājs

### Lietošanas rokasgrāmata

Pirms kameras lietošanas tālāk norādītajā timekļa vietnē pārbaudiet, vai nav jaunākas aparātprogrammatūras.  
www.sony.net/SonyInfo/Support/

HDR-AS20

Latviski

### Īpašnieka ieraksts

Modeļa un sērijas numurs ir norādīts uz pamatnes. Pierakstiet sērijas numuru tam atvēlētajā vietā tālāk. Izmantojiet šos numurus ikreiz, kad saistībā ar šo produktu zvanāt Sony izplatītājam.

Modeļa nr. HDR-AS

Sērijas nr. \_\_\_\_\_

## Šo izlasiet vispirms

Šajā rokasgrāmatā ir norādītas pamatdarbības. Detalizētākas darbības skatiet kamerā iebūvētajā rokasgrāmatā (PDF), veicot tālāk norādītās darbības.

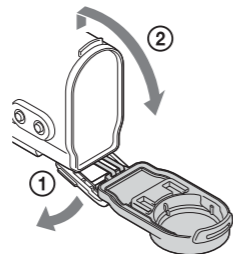
- 1 Ievietojiet kamerā uzlādētu bateriju/akumulatora komplektu.
- 2 Savienojiet kameru ar datoru, izmantojot mikro USB kabeli (iekļauts komplektācijā).
- 3 Nospiediet pogu NEXT vai PREV, lai ieslēgtu kameru.
- 4 Datorā parādiet [Computer] → [PMHOME] → [HANDBOOK] un lasiet rokasgrāmatu (PDF).



## Komplektācijas pārbaude

Kamera (1)

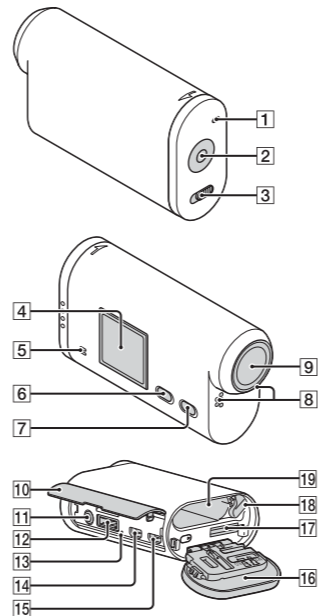
Kamera ir ievietota ūdensdrošajā apvalkā. Atveriet apvalka vāciņu, kā parādīts attēlā.



- Mikro USB kabelis (1)
- Uzlādējamu bateriju/akumulatora komplekts (NP-BX1; 1)
- Ūdensdrošais apvalks (1)
- Stiprinājuma skava (1)
- Plakanais lipīgais stiprinājums (1)
- Ieliektais lipīgais stiprinājums (1)
- Rokasgrāmata
- Iekļauta šīs kameras iekšējā atmiņā.
- Drukātas dokumentācijas komplekts

## Daļas un vadības elementi

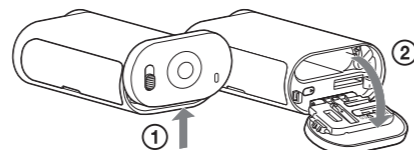
- 1 REC/piekļuves indikators
- 2 Poga REC (Filma/fotogrāfija)/ poga ENTER (Izvēlnes izpilde)
- 3 Slēdzis ◀ REC HOLD
- 4 Displeja panelis
- 5 Skaļrunis
- 6 Poga PREV
- 7 Poga NEXT
- 8 Mikrofoni
- 9 Objektīvs
- 10 Savienotāju nodalījuma vāciņš
- 11 Ligzda (Mikrofons)
- 12 Paplašinājuma savienotājs
- 13 Indikators CHG (Uzlāde)
- 14 Ligzda HDMI OUT
- 15 Vairākie mikro USB kontaktligzda Atbalsta ar mikro USB saderīgas ierīces.
- 16 Bateriju/akumulatora komplekta/atmiņas kartes nodalījuma vāciņš
- 17 Atmiņas kartes ievietošanas slots
- 18 Baterijas/akumulatora izstumšanas svira
- 19 Baterijas/akumulatora ievietošanas slots



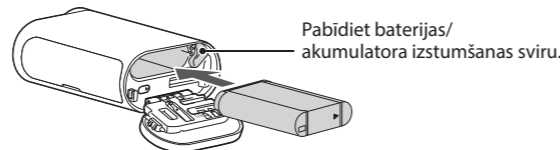
## Darba sākšana

### Bateriju/akumulatora komplekta uzlāde

- 1 Atveriet vāciņu.



- 2 Ievietojiet bateriju/akumulatora komplektu.



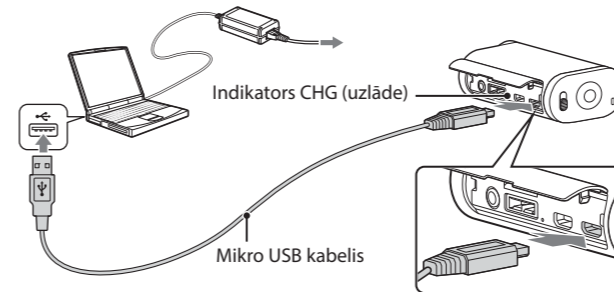
Lai aizvērtu vāciņu, pretējā secībā veiciet 1. darbībā minētās darbības.

- 3 Pārbaudiet, vai kamera ir izslēgta.

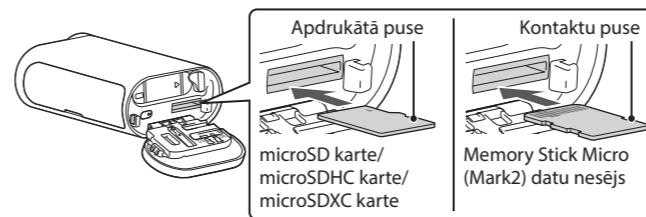
Lai izslēgtu kameru, vairākas reizes nospiediet pogu NEXT, lai parādītu [PwOFF], pēc tam nospiediet pogu ENTER.

- 4 Savienojiet kameras vairākie mikro USB kontaktligzdu ar datoru, izmantojot mikro USB kabeli (iekļauts komplektācijā).

Bateriju/akumulatora komplektu var uzlādēt tikai tad, ja kamera ir izslēgta.



## Atmiņas kartes ievietošana



Ievietojiet atmiņas karti pareizi, pārbaudot, vai visas puses ir vērstas pareizā virzienā.

### Par atmiņas kartes formatēšanu

Detalizētu informāciju skatiet rokasgrāmatā (PDF).

### ⚠ Piezīmes

- Nav garantijas, ka darbības varēs veikt ar visām atmiņas kartēm.
- Pārliecinieties, vai ievietojat atmiņas karti pareizā virzienā. Ja atmiņas karte tiek ar spēku ievietota nepareizā virzienā, var tikt bojāta atmiņas karte, atmiņas kartes slots vai attēlu dati.
- Pirms lietošanas formatējiet atmiņas karti.
- Lai izstumtu atmiņas karti, vienreiz viegli piespiediet to.

## Pulksteņa iestatīšana

Izvēlieties [SETUP] → [DATE], lai iestatītu datumu, laiku un reģionu.

## Iestatīšana

### Pogu darbība

NEXT: pāriet uz nākamo izvēlni  
PREV: atgriežas iepriekšējā izvēlnē  
ENTER: izpilda izvēlnes darbību

### Izvēlnes elementi

#### Režīmu saraksts

Rādījums	Režīmi
MOVIE	Filmas režīms
PHOTO	Fotogrāfiju režīms
INTVL	Intervāla fotogrāfiju ierakstīšanas režīms
SETUP	Iestatīšanas režīms
PLAY	Atskaņošanas režīms
PwOFF	Izslēgšana

#### Elementi, kurus varat iestatīt režīmā SETUP (Iestatīšanas režīms)

Rādījums	Elementi
VIDEO	Ierakstīšanas režīms
STEDY	SteadyShot
FLIP	Apvērsts
SCENE	Aina
LAPSE	Intervāla fotogrāfiju ierakstīšana
Wi-Fi	Wi-Fi tālvadība
PLANE	Lidmašīnas režīms
A.OFF	Automātiska izslēgšanās
BEEP	Skaņas signāls
DATE	Datuma un laika iestatīšana
DST	Vasaras laika iestatīšana
USBPw	USB barošanas avots
V.SYS	NTSC/PAL pārslēgšana
RESET	Iestatījumu vērtību atjaunošana
FORMT	Formatēšana

### ⚠ Piezīmes

- Vairākkārt spiežot pogu NEXT vai PREV, notiek cikliska pārvietošanās pa atbilstošajiem režīma/iestatīšanas elementiem.
- Lai no iestatījuma elementa atgrieztos izvēlnē [SETUP], izvēlieties [BACK], pēc tam nospiediet pogu ENTER.
- Ja kamera ir izslēgta, ir pieejamas tālāk norādītās darbības.
  - Nospiediet pogu PREV vai NEXT, lai ieslēgtu kameru.
  - Nospiediet pogu ENTER, lai sāktu ierakstīšanu uzņemšanas režīmā, kuru iestatījat pirms kameras izslēgšanas.
- Rādījumu valodu nevar mainīt.

## Ierakstīšana

Pievienojiet kamerai nepieciešamos piederumus.

- 1 Nospiediet pogu NEXT vai PREV, lai ieslēgtu kameru.
- 2 Izvēlieties uzņemšanas režīmu [MOVIE], [PHOTO] vai [INTVL].
- 3 Nospiediet pogu REC, lai sāktu ierakstīšanu.

Lai pārtrauktu filmas ierakstīšanu/intervāla fotogrāfiju ierakstīšanu

Vēlreiz nospiediet pogu REC.

### ⚠ Piezīmes

- Netiek garantēts, ka šajā kamerā varēs atskaņot ar citām kamerām ierakstītos attēlus.
- Ilglaicīgas uzņemšanas laikā kamera var uzkarst līdz temperatūrai, pie kuras uzņemšana tiek automātiski pārtraukta.
- Ko darīt šādā gadījumā, skatiet sadaļu Piezīmes par ilglaicīgu ierakstīšanu.

## Wi-Fi funkcijas lietošana

### Programmas PlayMemories Mobile instalēšana savā viedtālrunī



#### Android OS

Pakalpojumā Google Play meklējiet programmu PlayMemories Mobile un instalējiet to.



#### iOS

Pakalpojumā App Store meklējiet programmu PlayMemories Mobile un instalējiet to.



### ⚠ Piezīmes

- Ja programma PlayMemories Mobile jau ir instalēta jūsu viedtālrunī, jauniniet to uz jaunāko versiju.
- Netiek garantēts, ka šī lietojumprogramma darbosies ar visiem viedtālruniņiem un planšetdatoriem.
- Saderīgo operētājsistēmu versiju informācija atbilst stāvoklim 2014. gada 1. aprīlī.
- Lietojumprogrammas izmantošanas paņēmieni un redzami ekrāni nākamajos jauninājumos var tikt mainīti bez brīdinājuma.
- Papildinformāciju par PlayMemories Mobile skatiet tālāk norādītajā timekļa vietnē. (http://www.sony.net/pmm/)

Uzlimē (zemāk lodziņā) norādītā informācija ir nepieciešama, ja veidojat kameras savienojumu ar viedtālruni. Ja uzlimes nav, skatiet komplektācijā iekļautas lietošanas rokasgrāmatas angļu valodas versiju.

Ja uzlīme tiek pazaudēta, savu lietotāja ID un paroli varat atsaukt atmiņā, veicot tālāk norādītās darbības.

- 1 Ievietojiet kamerā uzlādētu bateriju/akumulatora komplektu.
- 2 Savienojiet kameru ar datoru, izmantojot mikro USB kabeli (iekļauts komplektācijā).
- 3 Nospiediet pogu NEXT vai PREV, lai ieslēgtu kameru.
- 4 Datorā parādiet [Computer] → [PMHOME] → [INFO] → [WIFI\_INF.TXT], pēc tam pārbaudiet savu ID un paroli.



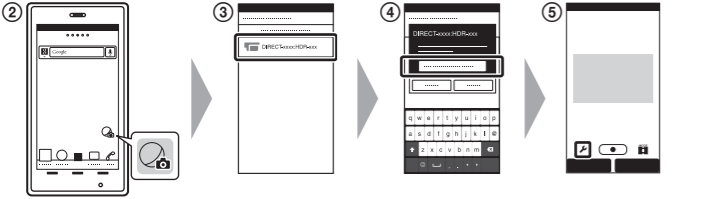
## Savienojuma izveide

Ja uzlimes nav, skatiet komplektācijā iekļautas lietošanas rokasgrāmatas

angļu valodas versiju.

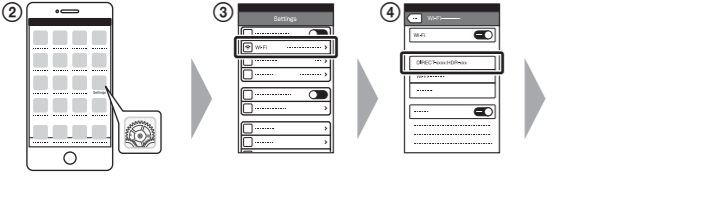
Android

- Ievietojiet kamerā atmiņas karti, ieslēdziet kameru un izvēlieties uzņemšanas režīmu: [MOVIE], [PHOTO], [INTVL]
- Startējiet savā viedtālrunī programmu PlayMemories Mobile.
- Izvēlieties SSID, kas ir norādīts šai rokasgrāmatai piestiprinātajā uzlīmē.
- Ievadiet tajā pašā uzlīmē norādīto paroli. (Tikai pirmajā reizē.)
- Savā viedtālrunī izvēlieties kameras režīmu: Wi-Fi tālvadības vai kopēšanas režīmu.



iPhone

- Ievietojiet kamerā atmiņas karti, ieslēdziet kameru un izvēlieties uzņemšanas režīmu: [MOVIE], [PHOTO], [INTVL]
- Viedtālrunī atveriet [Settings].
- Viedtālrunī izvēlieties [Wi-Fi].
- Izvēlieties SSID, kas ir norādīts šai rokasgrāmatai piestiprinātajā uzlīmē.
- Ievadiet tajā pašā uzlīmē norādīto paroli. (Tikai pirmajā reizē.)
- Pārbaudiet, vai viedtālrunī tiek rādīts kameras SSID.
- Atgriezieties sākuma ekrānā un startējiet programmu PlayMemories Mobile.
- Savā viedtālrunī izvēlieties kameras režīmu: Wi-Fi tālvadības vai kopēšanas režīmu.



### Cita informācija

**Piezīmes par ilglaicīgu ierakstīšanu**

- Ja ka kamera izslēdzas, atstājiet to uz 10 minūtēm vai ilgāku laiku, lai kameras iekšējai temperatūrai ļautu nokristies līdz drošam līmenim.
- Augstā apkārtējās vides temperatūrā kameras temperatūra strauji kāpj.
- Ja kameras temperatūra paaugstinās, var pasliktināties attēla kvalitāte. Pirms turpināt uzņemšanu, ir ieteicams uzgaidīt, līdz kameras temperatūra pazeminās.
- Kameras virsma var kļūt karsta. Tā nav nepareiza darbība.

**Piezīme par lietošanu**

- Ja tiek parādīts brīdinājums, mirgo viss ekrāns, kurā ir redzams šis ziņojums. Detalizētu informāciju skatiet rokasgrāmatā (PDF).

**Par programmatūru**

Izmantojot tālāk norādīto vietrādi URL, varat lejupielādēt attēlu pārvaldības

programmatūru PlayMemories Home.



www.sony.net/pm/

**Piezīme par bezvadu tīkla funkciju**

- Mēs neuzņemamies pilnīgi nekādu atbildību par jebkādiem zaudējumiem, kas radušies, nesankcionēti piekļūstot kamerā ielādētajam saturam vai nesankcionēti to lietojot, kā arī pazaudēšanas un zādzības gadījumā.

## Specifikācijas


Signāla formāts:	NTSC krāsu; EIA standarti <p>HDTV 1080/60i, 1080/60p specifikācija</p> <p>PAL krāsu; CCIR standarti</p> <p>HDTV 1080/50i, 1080/50p specifikācija</p>
Enerģijas prasības:	uzlādējamu bateriju/akumulatora komplekts 3,6 V (NP-BX1) <p>USB, 5,0 V</p>
USB uzlāde (vairākierīču/mikro USB kontaktligzda):	5,0 V, 500 mA/800 mA līdzstrāva
Uzlādējamu bateriju/akumulatora komplekts NP-BX1:	Maksimālais uzlādes spriegums: 4,2 V līdzstrāva <p>Maksimālā uzlādes strāva: 1,89 A</p>

Papildu specifikācijas skatiet rokasgrāmatas (PDF) sadaļā Specifikācijas.

Dizains un specifikācijas var mainīties bez brīdinājuma.

Sony Memory Stick

Par preču zīmēm

- Memory Stick un  ir Sony Corporation preču zīmes vai reģistrētas preču zīmes.
- Termini HDMI un HDMI High-Definition Multimedia Interface, kā arī HDMI logotips ir HDMI Licensing LLC ASV un citās valstīs reģistrētas preču zīmes vai preču zīmes.
- Mac ir Apple Inc. reģistrēta preču zīme ASV un citās valstīs.
- iOS ir Cisco Systems, Inc. reģistrēta preču zīme vai preču zīme.
- Android un Google Play ir Google Inc. preču zīmes.
- iPhone ir Apple Inc. preču zīme vai reģistrēta preču zīme.
- Wi-Fi, Wi-Fi logotips un Wi-Fi PROTECTED SET-UP ir Wi-Fi Alliance reģistrētās preču zīmes.
- Adobe, Adobe logotips un Adobe Acrobat ir Adobe Systems Incorporated reģistrētas preču zīmes vai preču zīmes ASV un/vai citās valstīs.
- microSDXC logotips ir SD-3C, LLC preču zīme.

Turklāt šajā rokasgrāmatā izmantotie sistēmu un izstrādājumu nosaukumi parasti ir to atbilstošo izstrādātāju vai ražotāju preču zīmes vai reģistrētas preču zīmes. Tomēr šajā rokasgrāmatā nekur netiek lietotas atzīmes <sup>TM</sup> un <sup>®</sup>.

### BRĪDINĀJUMS

**Lai samazinātu elektrošoka risku:**

- nepakļaujiet ierīci lietus vai mitruma iedarbībai;**
- nenovietojiet uz aparāta ar šķidrumu pildītus priekšmetus, piemēram, vāzes.**

**Nepakļaujiet baterijas/akumulatorus pārmērīgam karstumam, piemēram, saules stariem, ugunij u.tml.**

### UZMANĪBU!

**Bateriju/akumulatora komplekts**

Ja bateriju/akumulatora komplekts tiek nepareizi lietots, tas var eksplodēt, izraisīt aizdegšanos vai pat ķīmiskus apdegumus. Ievērojiet tālāk aprakstītos piesardzības pasākumus.

- Nedemontējiet.
- Nepieļaujiet akumulatora komplekta saspiešanu un nepakļaujiet to nekādam triecienam vai spēka iedarbībai, piemēram, nedauziet to ar āmuru, nemetiet to zemē un nekāpiet tam virsū.
- Neveidojiet īssavienojumu un neļaujiet metāla priekšmetiem nonākt saskarē ar baterijas kontaktiem.
- Nepakļaujiet to augstām temperatūrām virs 60 °C, piemēram, neatstājiet to tiešā saules gaismā vai saulē novietotā automašīnā.
- Nededziniet un nepakļaujiet uguns iedarbībai.
- Neizmantojiet litija jonu baterijas, kas ir bojātas vai kam ir sūce.
- Akumulatora komplekta uzlādei noteikti izmantojiet autentisku Sony bateriju lādētāju vai ierīci, kas ir paredzēta akumulatora komplekta uzlādei.
- Akumulatora komplektu glabājiet maziem bērniem nepieejamā vietā.
- Turiet akumulatora komplektu sausumā.
- Aizstājiet tikai ar tādu pašu vai līdzvērtīga veida akumulatora komplektu, ko iesaka Sony.
- Nekavējoties atbrīvojieties no izlietotiem bateriju/akumulatora komplektiem, kā aprakstīts instrukcijās.

**Maiņstrāvas adapteris**

Maiņstrāvas adaptera izmantošanas laikā lietojiet tuvumā esošu sienas kontaktligzdu (sienas rozeti). Ja aparāta lietošanas laikā rodas kļūme, atvienojiet maiņstrāvas adapteri no sienas kontaktligzdas (sienas rozetes).

#### Klientiem Eiropā

**Piezīme klientiem valstīs, kuras piemēro ES direktīvas**

Ražotājs: Sony Corporation, 1-7-1 Konan Minato-ku Tokyo, 108-0075, Japāna
Infurmācija par atbilstību ES produktiem: Sony Deutschland GmbH, Hedelfinger Strasse 61, 70327 Stuttgart, Vācija



Ar šo Sony Corporation deklarē, ka šī iekārta atbilst Direktīvas 1999/5/EK būtiskajām prasībām un citiem saistītajiem noteikumiem. Lai iegūtu detalizētu informāciju, izmantojiet šo vietrādi URL:
http://www.compliance.sony.de/

**Paziņojums**

Ja statiskās elektrības vai elektromagnētisko traucējumu dēļ datu pārraide tiek pārtraukta (rodas kļūme), restartējiet lietojumprogrammu vai atvienojiet un no jauna pievienojiet sakaru (USB u.tml.) kabeli.

Sony EMS

Šis produkts ir pārbaudīts un atbilst EMS noteikumu ierobežojumiem, izmantojot savienojuma kabeļus, kas ir īsāki par 3 metriem.

Sony EMS

Elektromagnētiskie lauki pie noteiktām frekvencēm var ietekmēt šīs ierīces attēlu un skaņu.

**Atbrīvošanās no vecām baterijām/akumulatoriem un elektriskām un elektroniskām iekārtām (attiecas uz Eiropas Savienību un citām Eiropas valstīm ar atsevišķu savākšanas sistēmu)**



Šis apzīmējums uz baterijas/akumulatora vai produkta norāda, ka ar šo produktu un bateriju/akumulatoru nedrīkst rīkoties kā ar mājsaimniecības atkritumiem. Noteiktām baterijām/akumulatoriem šis apzīmējums, iespējams, tiek izmantots kopā ar kādu ķīmisko simbolu. Dzīvsudraba (Hg) vai svina (Pb) ķīmiskais simbols tiek pievienots, ja baterijā/akumulatorā ir vairāk par 0,0005% dzīvsudraba vai 0,004% svina. Nodrošinot pareizu atbrīvošanos no šiem produktiem un baterijām/akumulatoriem, palīdzēsīt nepieļaut iespējamo negatīvo ietekmi uz apkārtējo vidi un cilvēku veselību, ko varētu izraisīt neatbilstoša šādu atkritumu apstrāde. Materiālu pārstrāde palīdzēs taupīt dabas resursus.

Ja drošības, veikspējas vai datu integritātes iemeslu dēļ produktam nepieciešams pastāvīgs savienojums ar iebūvētu bateriju/akumulatoru, šādu bateriju/akumulatoru drīkst nomainīt tikai kvalificēts servisa speciālists. Lai nodrošinātu pareizu šādas baterijas/akumulatora, kā arī elektriskās vai elektroniskās iekārtas apstrādi, beidzoties produkta kalpošanas laikam, nododiet šos produktus atbilstošā savākšanas vietā elektrisko un elektronisko iekārtu pārstrādei.

Visu pārējo bateriju/akumulatoru gadījumā, skatiet sadaļu par to, kā no produkta droši izņemt bateriju/akumulatoru. Bateriju/akumulatoru nododiet atbilstošā savākšanas vietā izlietoto bateriju/akumulatoru pārstrādei. Lai iegūtu detalizētāku informāciju par šī produkta vai baterijas/akumulatora pārstrādi, sazinieties ar vietējo pašvaldību, mājsaimniecības atkritumu apsaimniekotāju vai veikalu, kurā iegādājāties šo produktu vai akumulatoru/bateriju.