

Digitalni HD video kamkorder

Vodič za početak

Da biste saznali detaljne informacije o tome kako da koristite kameru i softver, posetite sledeći veb-sajt.

<http://www.sony.net/actioncam/support/>

Da biste uređivali filmove, koristite PC softver namenjen ovoj kameri „Action Cam Movie Creator“. Možete ga preuzeti sa sledeće URL adrese. <http://www.sony.net/acmc/>

Informacije na nalepnici (u tačkastom okviru u nastavku) su neophodne za povezivanje kamere sa pametnim telefonom.

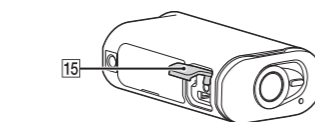
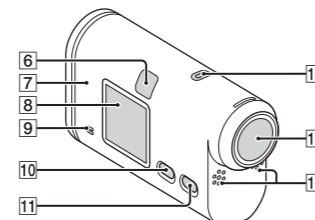
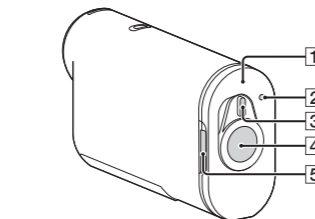
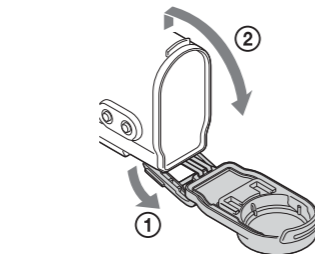


Provera sadržaja pakovanja

- Kamera (1)
- Kamera je smeštena u vodootporno kućište. Otvorite poklopac kućišta kao što je pokazano na slici u nastavku.
- Mikro USB kabl (1)
- Punjiva baterija (NP-BX1) (1)
- Vodootporno kućište (1)
- Kopča za montiranje (1)
- Ravan lepljivi nosač (1)
- Zakrivljeni lepljivi nosač (1)
- Adapter za stativ (1)
- Vodič za početak (ovaj dokument) (1)
- Referentni vodič (1)

Nazivi glavnih delova

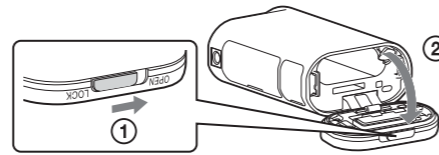
- 1 Poklopac odeljka za bateriju/memorijsku karticu
- 2 Lampa REC/pristup/CHG (napajanje)
- 3 Prekidač REC HOLD
- 4 Dugme REC (film/fotografija)/ Dugme ENTER (izvršavanje komandi menija)
- 5 Ručica za zaključavanje
- 6 Risiver infracrvenog daljinskog upravljača
- 7 (oznaka N)
- 8 Displej
- 9 Zvučnik
- 10 Dugme PREV (prethodni meni)
- 11 Dugme NEXT (sledeći meni)
- 12 Mikrofoni
- 13 Objektiv
- 14 Lampica REC/LIVE
- 15 Poklopac priključka (Multi/Mikro USB priključak)



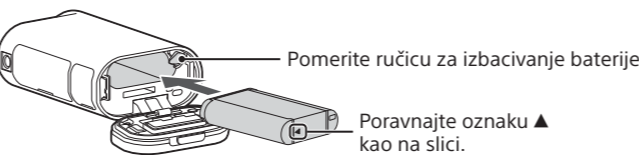
Početni koraci

Punjenje baterije

- 1 Da biste otvorili poklopac, pomerajte ručicu za zaključavanje sve dok ne ugledate žutu oznaku.



- 2 Umetnite bateriju.



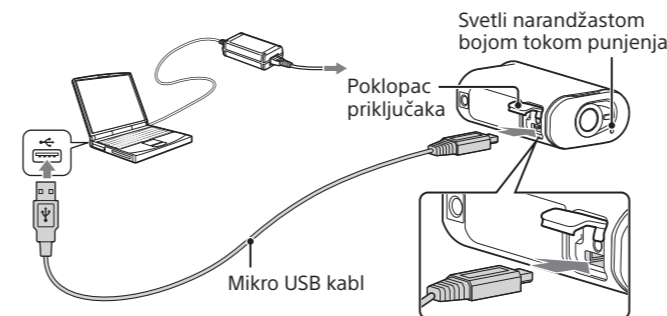
- 3 Zatvorite poklopac.

Uverite se da žuta oznaka na ručici za zaključavanje nije vidljiva.

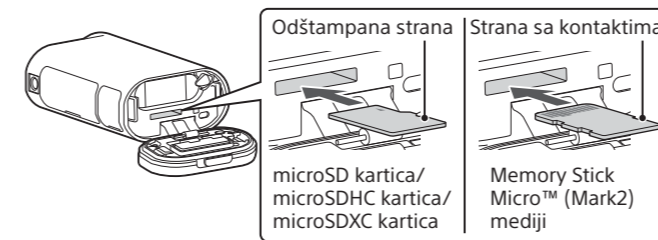
- 4 Proverite da li je kamera isključena.

Da biste isključili kameru, pritisnite dugme NEXT ili PREV nekoliko puta da se prikaže [PwOFF], a zatim pritisnite dugme ENTER.

- 5 Otvorite poklopac priključka i povežite kameru sa aktiviranim računom pomoću mikro USB kabla (isporučen).



Umetanje memorijske kartice



- Umetnite memorijsku karticu pravilno, proveravajući da li je svaka strana okrenuta pravilno.
- Lagano gurnite memorijsku karticu jednom da biste je izbacili.
- * Koristite SDXC karticu (Class10) kada snimate filmove u formatu XAVC S.

Napomene

- Ne garantujemo da će kamera raditi sa svim memorijskim karticama.
- Proverite da li je memorijska kartica pravilno okrenuta. Ako silom umetnete memorijsku karticu u pogrešnom smeru, kartica, njen otvor ili snimljeni podaci na njoj mogu da se oštete.
- Pre korišćenja formatirajte memorijsku karticu.
- Potvrdite da su poklopac priključka i poklopac baterije/memorijske kartice dobro zatvoreni i da pre upotrebe nema stranih materija na poklopcima. U suprotnom, može doći do prodora vode.

Podešavanje sata

Pritisnite dugme NEXT ili PREV i izaberite [SETUP] → [CONFIG] → [DATE] da biste podesili datum, vreme i region.

Snimanje

- 1 Pritisnite dugme NEXT ili PREV da biste uključili kameru.
- 2 Pritisnite dugme NEXT ili PREV da biste izabrali željeni režim snimanja.
- 3 Pritisnite dugme REC da biste započeli snimanje.

Da biste zaustavili snimanje, ponovo pritisnite dugme REC.

* Kada pritisnete dugme REC dok je kamera isključena, snimanje počinje u poslednjem režimu snimanja koje je bilo podešeno pre nego što je kamera isključena.

Napomene

- Tokom perioda dužeg snimanja, može da dođe do porasta temperature kamere do tačke kada se snimanje automatski zaustavlja.
- Ne garantujemo reprodukciju slika koje su snimljene drugim kamerama na ovoj kameri.

Postavka

U režimu [SETUP] možete da promenite režim snimanja i razne postavke kamere.

- 1 Pritisnite dugme NEXT ili PREV da biste [SETUP], a zatim pritisnite dugme ENTER.
- 2 Pritisnite dugme NEXT ili PREV da biste prikazali stavku koju želite da podesite, a zatim pritisnite dugme ENTER.

Stavke u meniju

Lista režima

Prikaz	Režimi
LOOP	Režim neprekidnog snimanja
MOVIE	Režim snimanja filmova
PHOTO	Režim snimanja fotografija
INTVL	Režim snimanja fotografija u intervalima
LIVE	Režim striminga uživo
SETUP	Režim podešavanja
PLAY	Režim reprodukcije
PwOFF	Isključenje napajanja

Stavke koje možete da podesite u režimu SETUP

Prikaz	Stavke
VMODE	Režim postavke kvaliteta slike
V.FMT	Format filma
STEDY	SteadyShot
AUDIO	Snimanje zvuka
WIND	Smanjenje buke vetra
COLOR	Režim boja
L.OPT	Vreme neprekidnog snimanja
DRIVE	Prebacivanje režima za fotografisanje
FPS	Interval snimanja fotografija
SELF	Tajmer odloženog okidanja
ANGLE	Ugao gledanja za fotografije
LAPSE	Snimanje fotografija u intervalima
FLIP	Preokretanje
SCENE	Scene
WB	Ravnoteža bele boje
AESFT	AE Shift
CONFG	Postavke konfiguracije

Stavke koje možete da podesite u režimu CONFG

Prikaz	Stavke
Wi-Fi	Wi-Fi veza
GPS	GPS dnevnik
PLANE	Režim rada u avionu
MOUNT	Nosač*1
TC/UB	Vremenski kôd/korisnička postavka
IR-RC	Daljinski IR upravljač
HDMI	HDMI podešavanja
BGM	Muzika u pozadini*1,*2
USBPw	USB izvor napajanja
A.OFF	Automatsko isključivanje
BEEP	Zvučni signal
DATE	Postavka datuma i vremena
DST	Postavka letnjeg računanja vremena
LANG	Postavka jezika
V.SYS	Prebacivanje između režima NTSC/PAL
VER.	Version
FORMT	Format
RESET	Vraćanje postavki na početne vrednosti

*1 Ovo su stavke podešavanja za Highlight Movie Maker. Detalje potražite u Vodiču za pomoć.

*2 Ova funkcija nije dostupna u nekim državama/regionima.

Povezivanje sa daljinskim upravljačem Live-View koji se prodaje zasebno

1 Uključite napajanje na daljinskom upravljaču Live-View.

Za detalje o korišćenju, pogledajte Vodič za pomoć daljinskog upravljača Live-View.

2 Pritisnite dugme NEXT ili PREV da biste izabrali [SETUP] → [CONFG] → [Wi-Fi] → [ON].

3 Izaberite SSID kamere (priložen uz ovaj priručnik) koristeći daljinski upravljač Live-View.

4 Kada se na displeju kamere prikaže poruka [ACPT?], pritisnite dugme ENTER na kameri.

Povezivanje sa pametnim telefonom

Možete da upravljate kamerom pomoću pametnog telefona isto kao i daljinskim upravljačem Live-View koji se prodaje zasebno.

Instaliranje aplikacije „PlayMemories Mobile™“ na pametnom telefonu



Android OS



Potražite aplikaciju „PlayMemories Mobile“ na Google Play-u i instalirajte je. Kada koristite funkcije za povezivanje jednim dodirnom (NFC), obavezan je Android 4.0 ili noviji.

iOS



Potražite aplikaciju „PlayMemories Mobile“ u App Store-u i instalirajte je. Kada koristite iOS, funkcije za povezivanje jednim dodirnom (NFC) nisu dostupne.

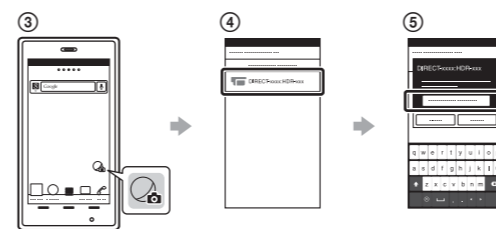
Napomene

- Ažurirajte aplikaciju „PlayMemories Mobile“ na najnoviju verziju ako je već instalirana na vašem pametnom telefonu.
- Nema garancija da će Wi-Fi funkcija opisana u ovom priručniku funkcionisati na svim pametnim telefonima i tabletima.
- Način rada i izgled ekrana aplikacije su podložni izmenama u sledećim nadogradnjama bez prethodne najave.
- Više informacija o aplikaciji „PlayMemories Mobile“ možete da vidite na sledećem veb-sajtu. (<http://www.sony.net/pmm/>)
- Google Play možda neće biti podržan u zavisnosti od zemlje ili regiona. U tom slučaju, potražite aplikaciju „PlayMemories Mobile“ na internetu i instalirajte je.

Povezivanje

Android

- 1 Uključite kameru i podesite Wi-Fi na kameri na ON.
- 2 Izaberite režim snimanja: [LOOP], [MOVIE], [PHOTO], [INTVL].
- 3 Pokrenite „PlayMemories Mobile“ na pametnom telefonu.
- 4 Izaberite SSID koji je odštampan na nalepnici priloženoj uz ovaj priručnik.
- 5 Unesite lozinku sa te nalepnice (samo prvi put).

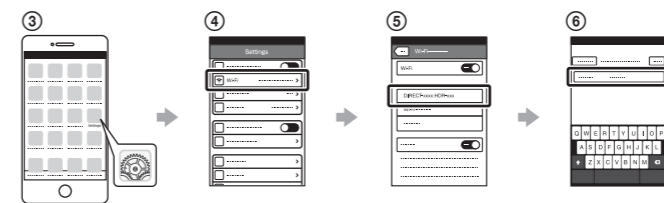


Android (koji podržava NFC)

Podesite Wi-Fi na kameri na ON, pa oznakom **N** (oznaka N) na pametnom telefonu dodirnite **N** (oznaku N) na kameri. Kada se pokrene „PlayMemories Mobile“, automatski se primenjuju podešavanja za uspostavljanje Wi-Fi veze.

iPhone

- 1 Uključite kameru i podesite Wi-Fi na kameri na ON.
- 2 Izaberite režim snimanja: [LOOP], [MOVIE], [PHOTO], [INTVL].
- 3 Otvorite [Settings] na pametnom telefonu.
- 4 Izaberite [Wi-Fi] na pametnom telefonu.
- 5 Izaberite SSID koji je odštampan na nalepnici priloženoj uz ovaj priručnik.
- 6 Unesite lozinku sa te nalepnice (samo prvi put).
- 7 Potvrdite da se SSID kamere prikazuje na pametnom telefonu.
- 8 Vratite se na početni ekran i pokrenite „PlayMemories Mobile“.



Ako izgubite nalepnicu

Ako je nalepnica izgubljena, ID korisnika i lozinku možete pronaći na sledeći način.

- 1 Umetnite napunjenu bateriju u kameru.
- 2 Povežite kameru sa računarom pomoću mikro USB kabla (isporučen).
- 3 Pritisnite dugme NEXT ili PREV da biste uključili kameru.
- 4 Prikažite [Computer] → [PMHOME] → [INFO] → [WIFI_INF.TXT] na računaru, a zatim potvrdite svoj ID i lozinku.

Korišćenje Vodiča za pomoć

„Vodič za pomoć“ je onlajn priručnik za upotrebu.

Koristite ga da saznate detalje o korišćenju kamere, šta možete da podesite/uradite sa pametnim telefonom, kao i mere predostrožnosti. http://rd1.sony.net/help/cam/1520/h_zz/

