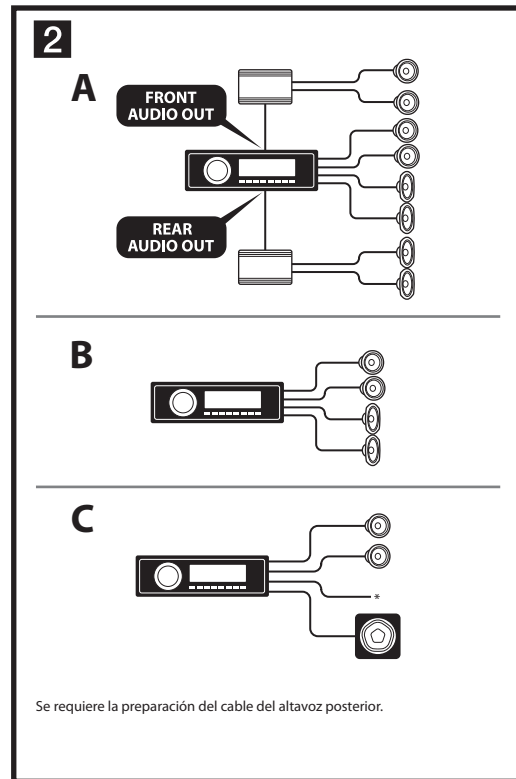
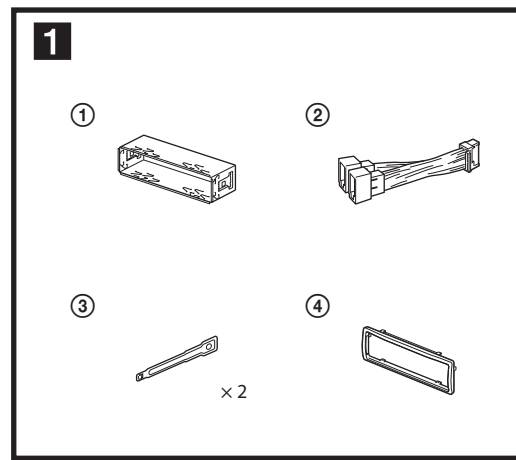


Reproductor multimedia digital FM/MW/LW

Instalación/Conexiones ES



©2013 Sony Corporation Printed in Spain

DSX-A60BT

Español

Precauciones

Tenga en cuenta de instalar este aparato en el salpicadero del coche, ya que la parte posterior del coche se calienta durante la conducción.

- Este equipo está diseñado para operar únicamente en tierra negativa de 12 V DC.
- No coloque los cables bajo un tornillo ni sobre partes en movimiento (por ejemplo, el rail del asiento).
- Antes de realizar las conexiones, apague el motor del coche para evitar cortocircuitos.
- Conecte el cable de suministro de corriente (2) a la unidad y a los altavoces antes de conectarlo al conector de corriente auxiliar.
- Lleve todos los cables de tierra a un mismo punto de tierra.
- Asegúrese de aislar cualquier cable desconectado con cinta eléctrica para su seguridad.

Notas sobre el cable de alimentación (amarillo)

- Al conectar el equipo en combinación con otros componentes estéreo, la valoración del circuito conectado del vehículo deberá ser superior a la suma de los fusibles de cada componente.
- En caso de no tener circuitos conectados suficientemente altos, conecte la unidad directamente a la batería.

Lista de componentes (1)

- Los números de la lista están vinculados a los que aparecen en las instrucciones.
- El soporte (1) y el marco de protección (4) se adjuntan a la unidad antes de su envío.
- Antes de instalar el aparato, utilice las llaves (3) para separarlo del soporte (1). Para más detalles, véase "Retirar el marco de protección y el soporte (4)" en la parte posterior de la hoja.
- **Guarde las llaves de extracción (3) para usos futuros ya que pueden ser necesarias en caso de retirar el aparato de su vehículo.**

Advertencia

Manipule con cuidado el soporte (1), para evitar lastimarse los dedos.

Ejemplo de conexión (2)

Conexión sencilla del Subwoofer (2-C)

Puede utilizar un subwoofer sin amplificador de potencia en caso de estar conectado al cable del altavoz posterior.

* No conecte un altavoz a esta conexión.

Notas

- Asegúrese de conectar el cable de tierra antes de conectar el amplificador (2-A).
- La alarma sonará únicamente si se utiliza en amplificador integrado (2-A).
- Asegúrese de conectar un subwoofer de 4 - 8 ohmios. No conecte un altavoz al cable del otro altavoz posterior (2-C).

Esquema de la conexión (3)

Para la entrada AMP REMOTE IN de un amplificador de potencia adicional

Esta conexión es solamente para amplificadores. La conexión de cualquier otro sistema puede dañar el aparato.

Advertencia

Si tiene una antena eléctrica sin caja de relés, la conexión de este aparato con el cable de alimentación (2) suministrado, puede dañar la antena.

Notas sobre los cables de alimentación y suministro

* El cable de control de alimentación de antena (azul) suministra +12 V DC al poner en marcha el sintonizador, o al activar las funciones AF (Frecuencia Alternativa) o TA (Aviso de Tráfico).

* En caso de que su vehículo cuente con una antena FM/MW/LW integrada en el vidrio posterior / lateral, conecte el cable de control de antena (azul) o el cable adicional de suministro eléctrico (rojo) a la terminal de corriente del amplificador de antena existente. Para más detalles, consulte a su proveedor.

* No puede utilizarse antena de potencia sin caja de relés en esta unidad.

Conexión para la conservación de la memoria

Cuando está conectado el cable amarillo de entrada de alimentación, ésta se suministrará permanentemente al circuito de la memoria, incluso cuando se cierra el interruptor del contacto del coche.

Notas sobre la conexión de los altavoces

Antes de conectar los altavoces, desconecte la unidad.

* Utilice los altavoces con una impedancia de 4 a 8 ohmios, y con las capacidades de manejo de potencia adecuadas para evitar daños.

* No conecte los terminales del altavoz al chasis del vehículo, ni conecte las terminales de los altavoces derechos con aquellas de los altavoces izquierdos.

* No conecte el cable de tierra de esta unidad al terminal negativo (-) del altavoz.

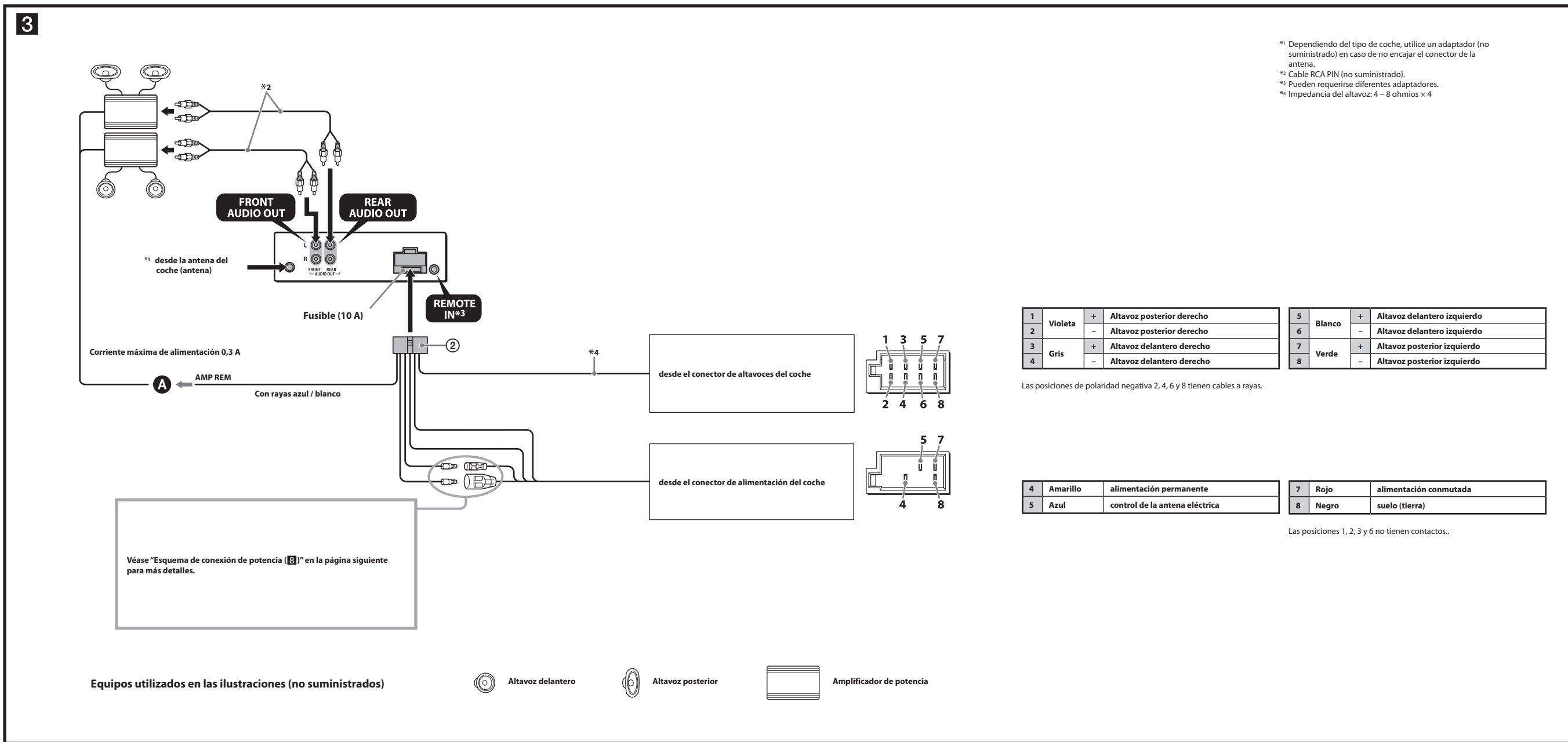
* No intente conectar los altavoces en paralelo.

* Conecte únicamente altavoces pasivos. La conexión de altavoces activos (con amplificadores incorporados) a los terminales de altavoz, puede dañar el aparato.

* Para evitar fallos, no utilice los cables de los altavoces incorporados instalados en su vehículo en caso de compartir el equipo un cable común negativo (-) para los altavoces derecho e izquierdo.

* No conecte los cables de los altavoces del equipo entre sí.

Nota sobre la conexión
Si el altavoz y el amplificador no se conectan correctamente, aparecerá en pantalla "ERROR". En ese caso, verifique la conexión entre el altavoz y el amplificador y corríjalo.



Equipos utilizados en las ilustraciones (no suministrados)

Altavoz delantero

Altavoz posterior

Amplificador de potencia

*1 Dependiendo del tipo de coche, utilice un adaptador (no suministrado) en caso de no encajar el conector de la antena.
*2 Cable RCA PIN (no suministrado).
*3 Pueden requerirse diferentes adaptadores.
*4 Impedancia del altavoz: 4 - 8 ohmios x 4

1	Violeta	+	Altavoz posterior derecho
2		-	Altavoz posterior derecho
3	Gris	+	Altavoz delantero derecho
4		-	Altavoz delantero derecho

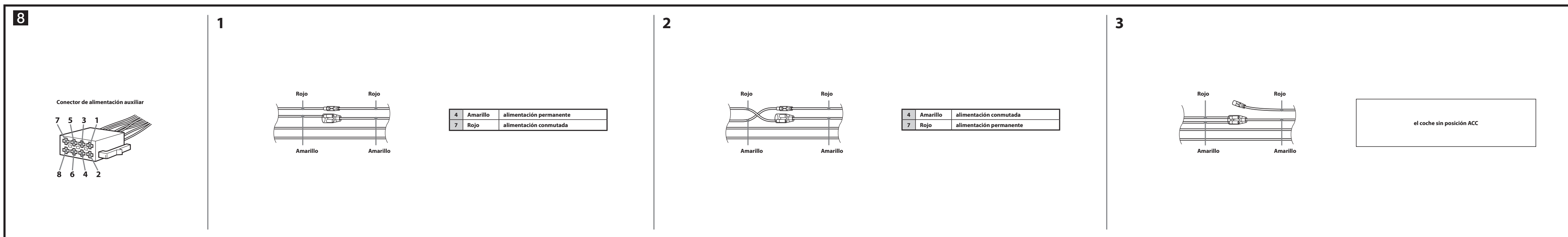
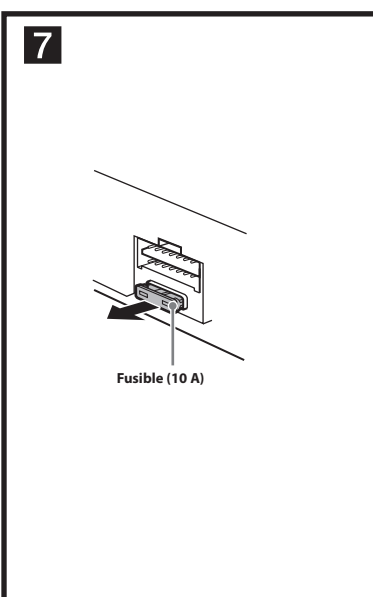
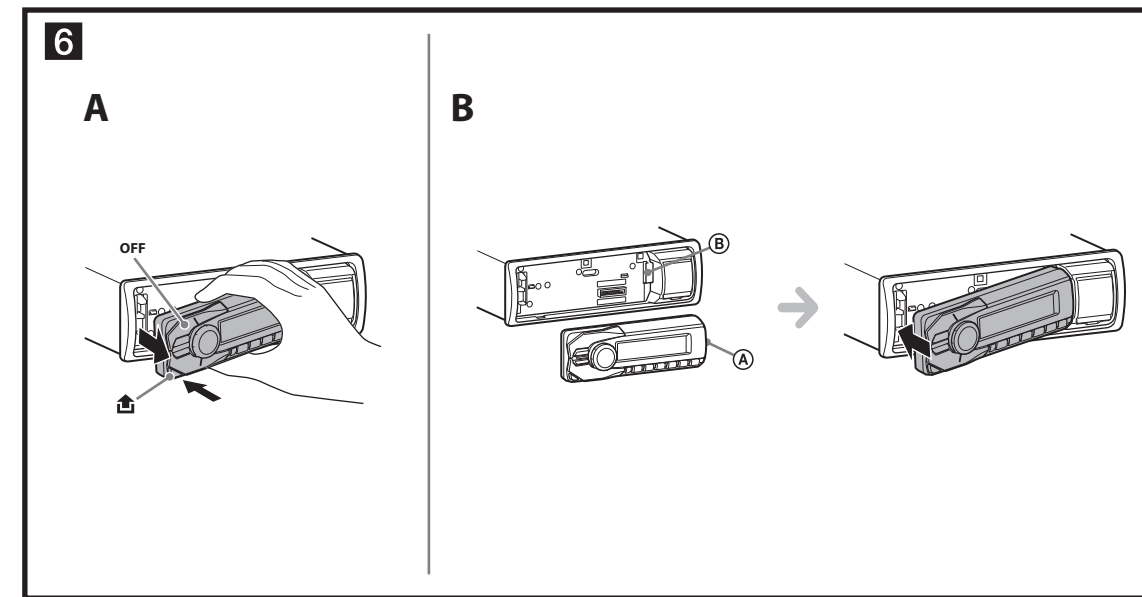
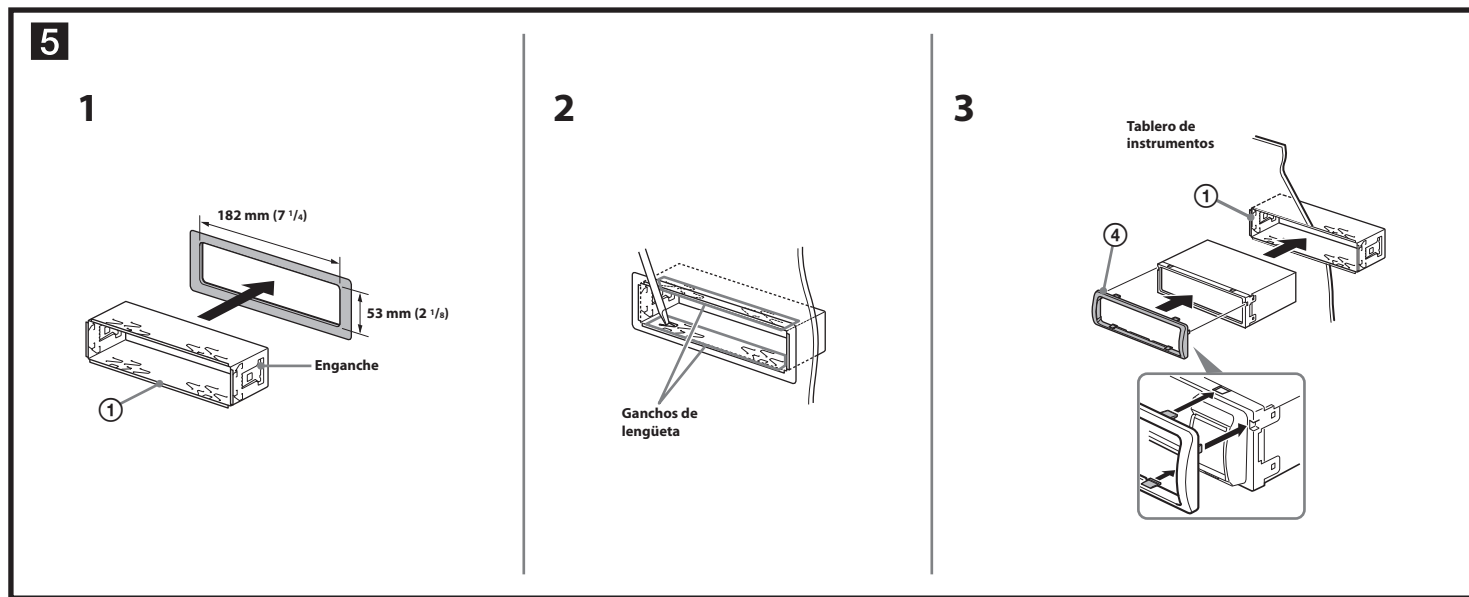
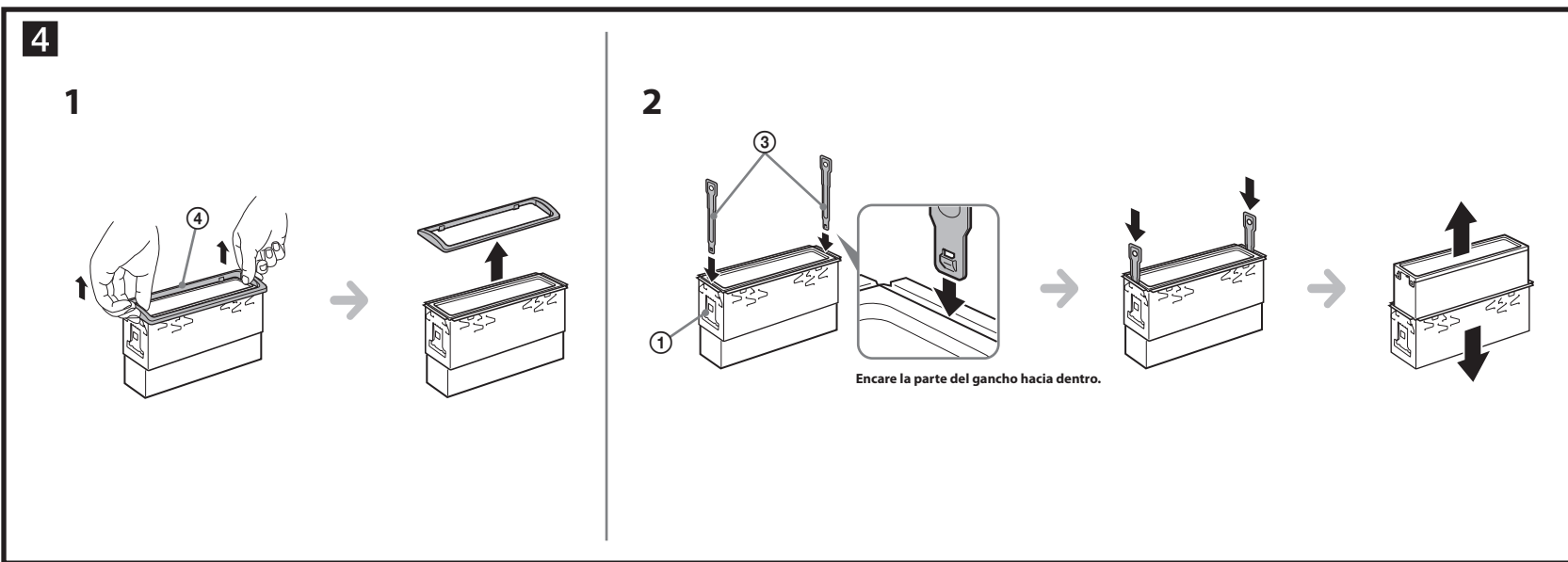
5	Blanco	+	Altavoz delantero izquierdo
6		-	Altavoz delantero izquierdo
7	Verde	+	Altavoz posterior izquierdo
8		-	Altavoz posterior izquierdo

Las posiciones de polaridad negativa 2, 4, 6 y 8 tienen cables a rayas.

4	Amarillo	alimentación permanente
5	Azul	control de la antena eléctrica

7	Rojo	alimentación conmutada
8	Negro	suelo (tierra)

Las posiciones 1, 2, 3 y 6 no tienen contactos.



Español

Precauciones

- Elija el lugar de instalación con cuidado para que el equipo no interfiera con las operaciones de conducción normales.
- Evite instalar el equipo en zonas propensas al polvo, a la suciedad, a una vibración excesiva o a altas temperaturas, como en plena luz solar o cerca de los conductos de calefacción.
- Utilice únicamente las piezas de montaje proporcionadas para una instalación segura y protegida.

Reglaje del ángulo de montaje
Ajuste el ángulo de montaje a menos de 45°.

Extracción del marco de protección y el soporte (4)

Antes de instalar el equipo, retire el marco de protección (4) y el soporte (1) del equipo.

- 1 Extraiga el marco de protección (4).**
Presione sobre ambos bordes del marco de protección (4) y, seguidamente, tire de él hacia fuera.
- 2 Extraiga el soporte (1).**
 - 1 Inserte a la vez ambas llaves de extraer (3) entre el aparato y el soporte (1), hasta que suene un chasquido.
 - 2 Tire del soporte (1) hacia abajo, luego tire del aparato hacia arriba para separarlo.

Ejemplo de montaje (5)

Instalación en el salpicadero

Notas

- Antes de su instalación, asegúrese de que los anclajes a ambos lados del soporte (1) estén doblados hacia dentro 2 mm. Si los anclajes están rectos o doblados hacia fuera, el equipo no se instalará de modo seguro y puede llegar a salirse (5-1).
- Doble las pestañas hacia fuera para un cierre seguro, en caso de ser necesario (5-2).
- Asegúrese de que los 4 anclajes del marco de protección (4) están correctamente encajados en las ranuras del equipo (5-3).

Forma de extraer y colocar el panel frontal (6)

Antes de instalar el aparato, saque el panel frontal.

6-A Para separar

Antes de separar el panel frontal, asegúrese de pulsar y sostener el botón de OFF. Pulse y tire hacia usted.

6-B Para fijar

Una la parte (A) del panel frontal con la parte (B) de la unidad, como se muestra en la ilustración, y presione el lateral izquierdo en su posición hasta que encaje.

Advertencia para el caso de que el conmutador de arranque de su coche no tenga la posición ACC

Asegúrese de activar la función Auto Off (Apagado automático). Para más detalles, consulte las instrucciones de uso suministradas.
Después de cerrar el aparato, éste se apagará automáticamente en el plazo de tiempo ajustado, lo cual previene la descarga de la batería.
Si usted no ha activado la función Auto Off, pulse sostenidamente (OFF) hasta que desaparezca la visualización en pantalla, cada vez que apague el motor.

Fuse replacement (7)

Cuando cambie el fusible, asegúrese de usar uno que corresponda al amperaje de servicio señalado en el fusible original. Si el fusible se funde, compruebe la conexión de alimentación y reemplácelo. Si el fusible se vuelve a fundir después de reemplazarlo, puede ser que exista un mal funcionamiento interno. En tal caso, consulte al distribuidor Sony más cercano.

Esquema de conexión de potencia (8)

El conector de alimentación auxiliar puede variar en función del tipo de automóvil. Compruebe el esquema del conector de alimentación auxiliar de su coche, con el fin de asegurarse de que las conexiones se correspondan correctamente. Hay tres tipos básicos (8-1, 8-2, 8-3). Es posible que tenga que cambiar las posiciones de los cables rojo y amarillo en el cable de conexión de la alimentación estereofónica del coche. Después de haber emparejado correctamente las correspondientes conexiones con los cables de alimentación conmutada, conecte el aparato a la alimentación eléctrica del coche. Si tiene alguna duda o problema para conectar este aparato, y que no estén explicados en este manual, consulte por favor al distribuidor de su automóvil.