

Navodila za povezavo Wi-Fi

SL

A-1

Na vaš računalnik namestite najnovjšo programsko opremo.



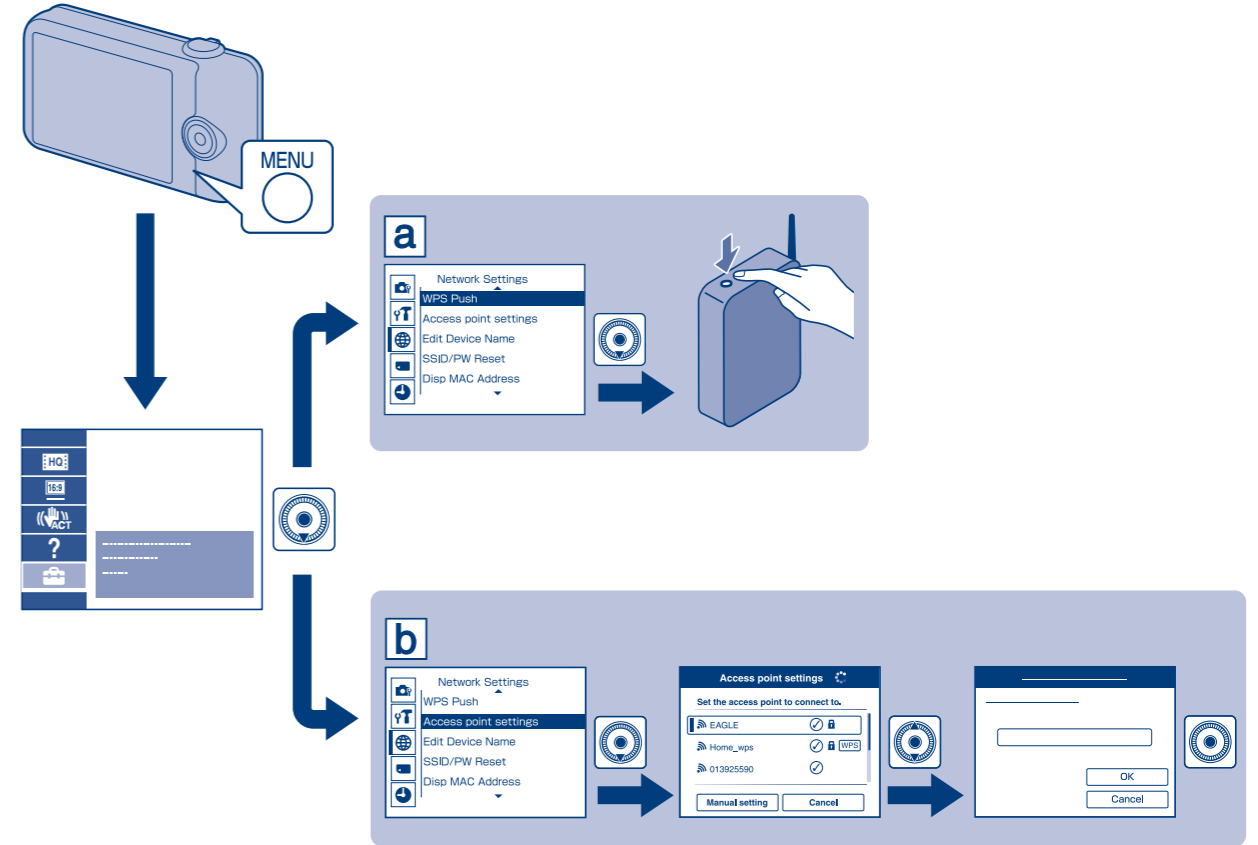
Windows <http://www.sony.net/pm/>

Mac Brežični samodejni uvoz* <http://www.sony.co.jp/imsoft/Mac/>

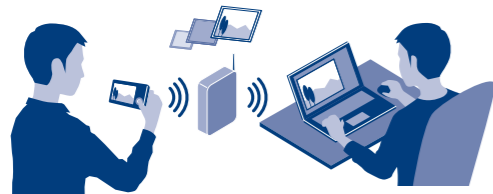
*Izberite [Wireless Auto Import].

A-2

Za povezavo z dostopno točko izvedite postopek [a] ali [b]. Več informacij o tem najdete v navodilih za uporabo dostopne točke ali pa se o tem pozanimajte pri osebi, ki upravlja dostopno točko.

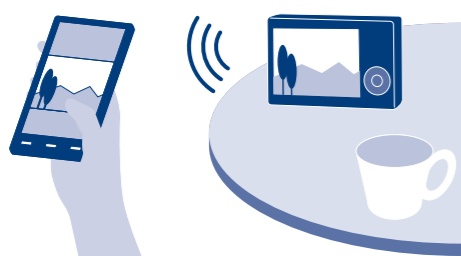


A



Za pošiljanje fotografij/videoposnetkov iz fotoaparata na računalnik preko povezave Wi-Fi: glejte A-1.

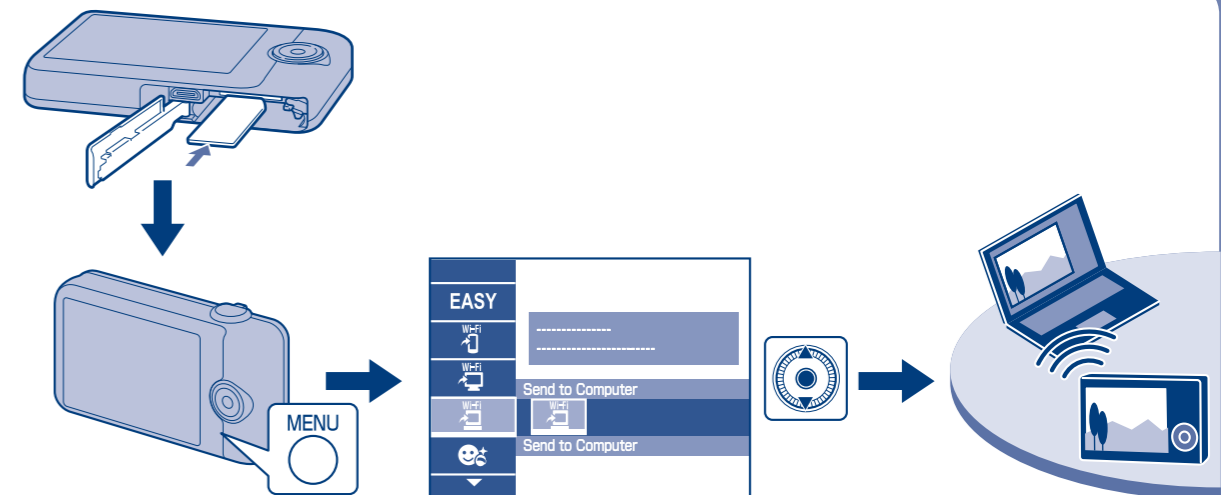
B



Za pošiljanje fotografij/videoposnetkov iz fotoaparata na pameten telefon ali tablični računalnik: glejte B-1.

A-3

Začnite s pošiljanjem slik iz fotoaparata na računalnik. Slike, ki ste jih že poslali predhodno, se ne pošljejo še enkrat.



B-1

Na vaš pametni telefon namestite najnovejšo različico aplikacije PlayMemories **Mobile**. Več informacij lahko najdete na spletni strani*.

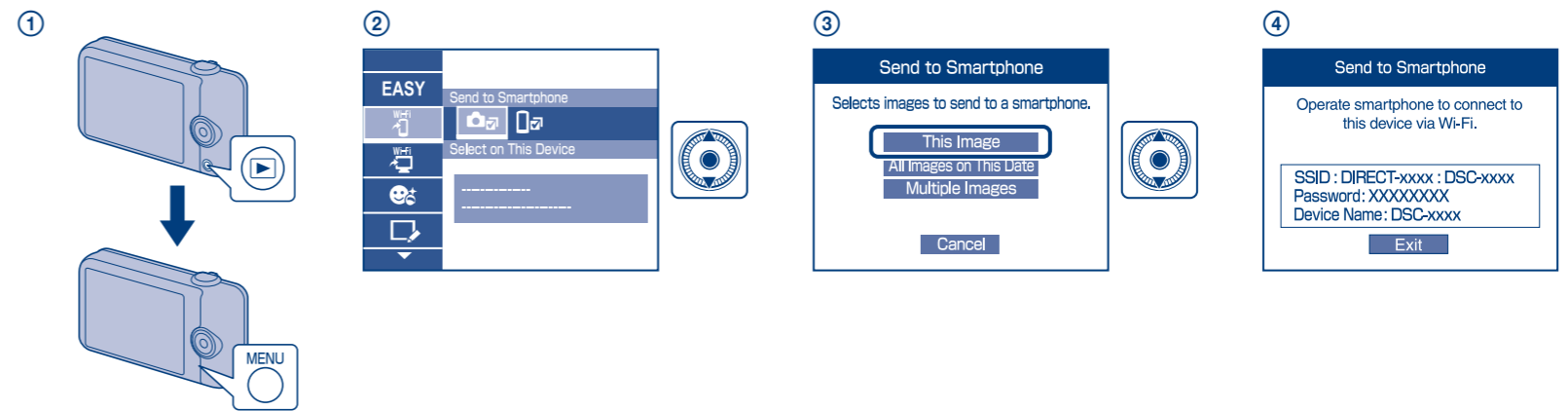
*<http://www.sony.net/pmm/>



V nekaterih državah/regijah ni na voljo Google play/App Store.
Ne zagotavljamo delovanja na vseh pametnih telefonih/tabličnih računalnikih.

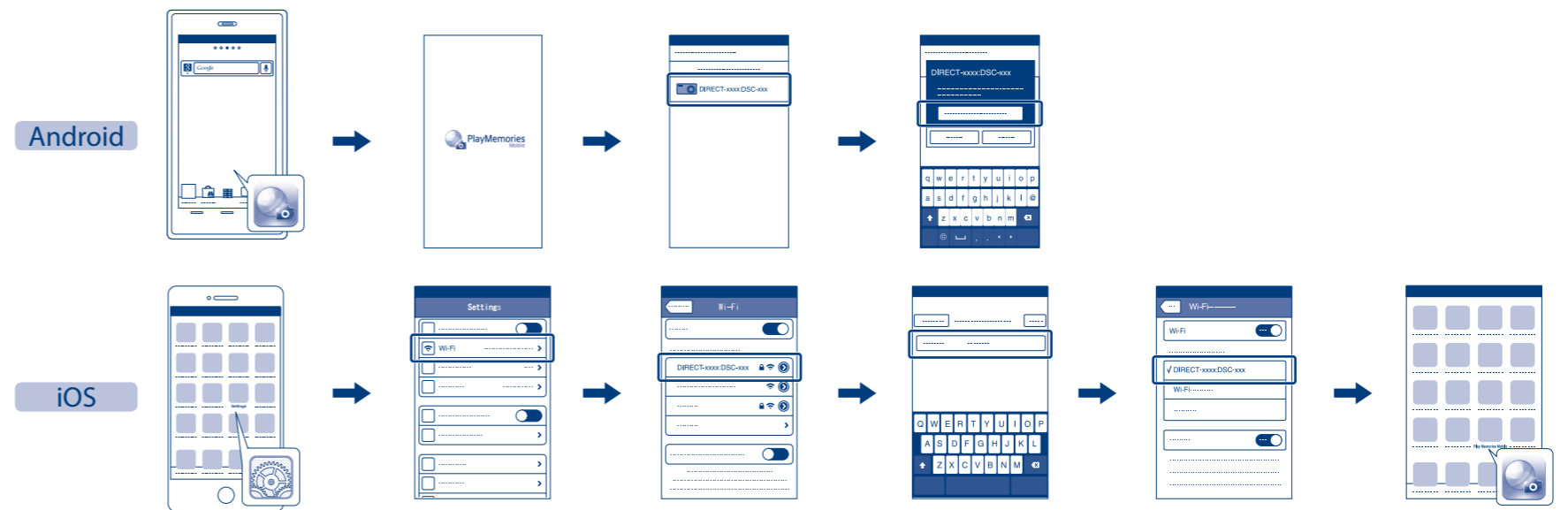
B-2

Na fotoaparatu izberite sliko, ki jo želite poslati. Prikaže se SSID in geslo.



B-3

Na pametnem telefonu izberite pravi SSID in vnesite geslo.



B-4



Pametni telefon lahko uporabite kot brezžični daljinski upravljalnik fotoaparata.

Za več informacij obiščite...
<http://support.d-imaging.sony.co.jp/wi-fi/dsc/2013/>