

Digitalni fotookvir
Prvo pročitate ovaj dio
Upute za uporabu



DPF-HD1000/HD800/HD700

Provjera sadržaja isporuke

- Digitalni fotookvir (1)
- Daljinski upravljač (1)
- Nožica (1)
- Mrežni adapter (1)
- Upute za uporabu (ovaj priručnik)
- CD-ROM (Digital Photo Frame Handbook) (1)
- Jamstvo (1)

(U nekim područjima se jamstveni list ne isporučuje.)

O opisima u ovom priručniku

- Ilustracije i slike zaslona koje se koriste u ovim uputama možda neće biti u potpunosti jednake stvarnom izgledu.
- Nisu svi modeli digitalnih fotookvira dostupni u svakoj državi ili regiji.

Napomena za korisnike u Republici Hrvatskoj

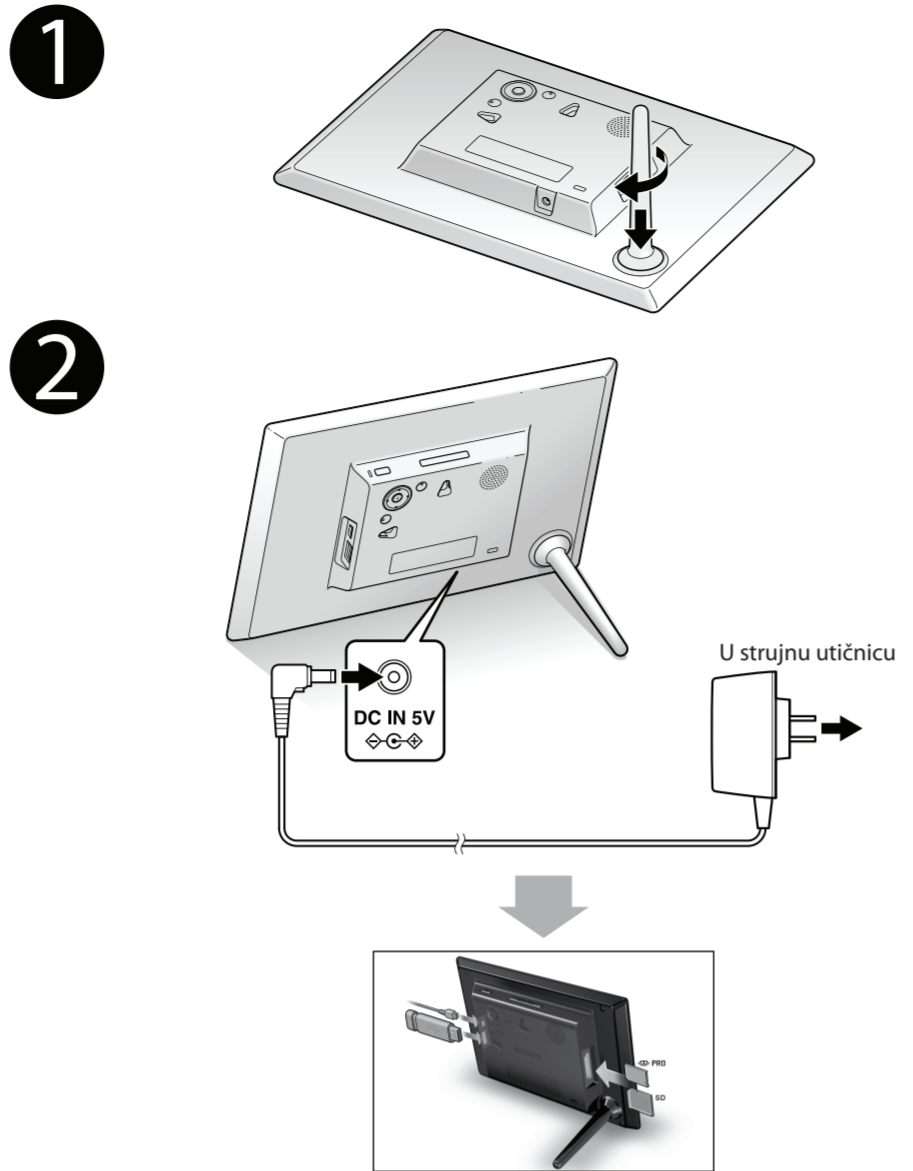
IZJAVA O SUKLADNOSTI

Proizvođač ovog proizvoda je Sony Corporation, 1-7-1 Konan Minato-ku, Tokyo 108-0075, Japan.

Sony, odnosno njegov ovlašten zastupnik Sony Central and Southeast Europe Kft., Predstavništvo u Republici Hrvatskoj izjavljuje da je ovaj proizvod uskladen s bitnim zahtjevima tehničkih propisa koji su za ovaj proizvod utvrđeni.

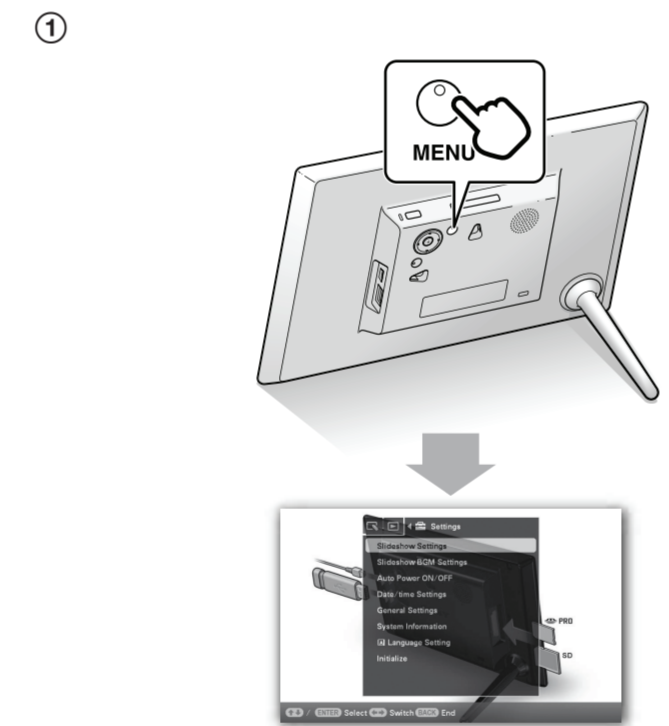
Izjave o sukladnosti dostupne su na internetskoj stranici www.sukladnost-sony.com.hr

Početak

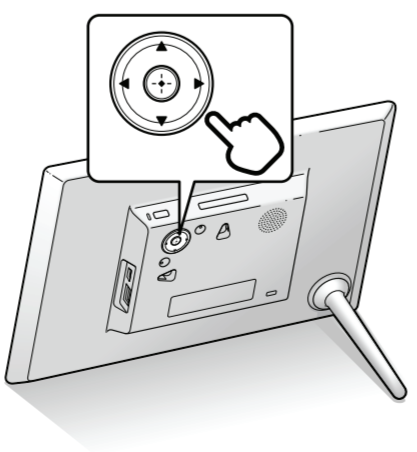


Podješavanje glasnoće demonstracijskog zaslona
Pritisnite ↓/↑

Prilikom prve uporabe



Odaberite [Language Setting] kako biste odabrali jezik izbornika, a zatim [Date/Time Settings] kako biste podesili [Date] i [Time], sljedeći upute na zaslonu.

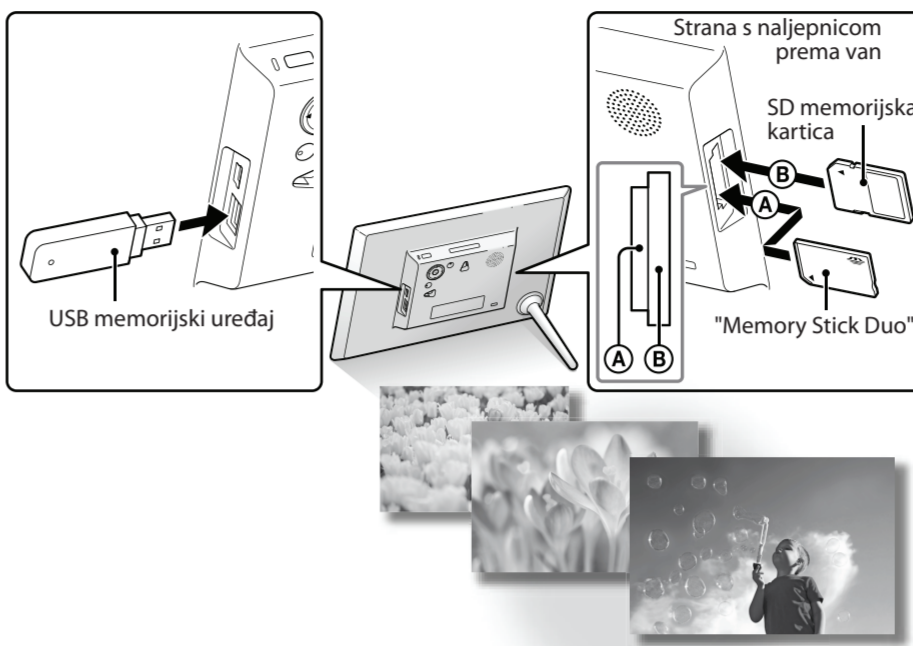


Nemojte koristiti AC adapter postavljen u skućeni prostor, primjerice između zida i namještaja.

Uživajte u uporabi svog fotookvira

Uživanje u slideshow prikazu

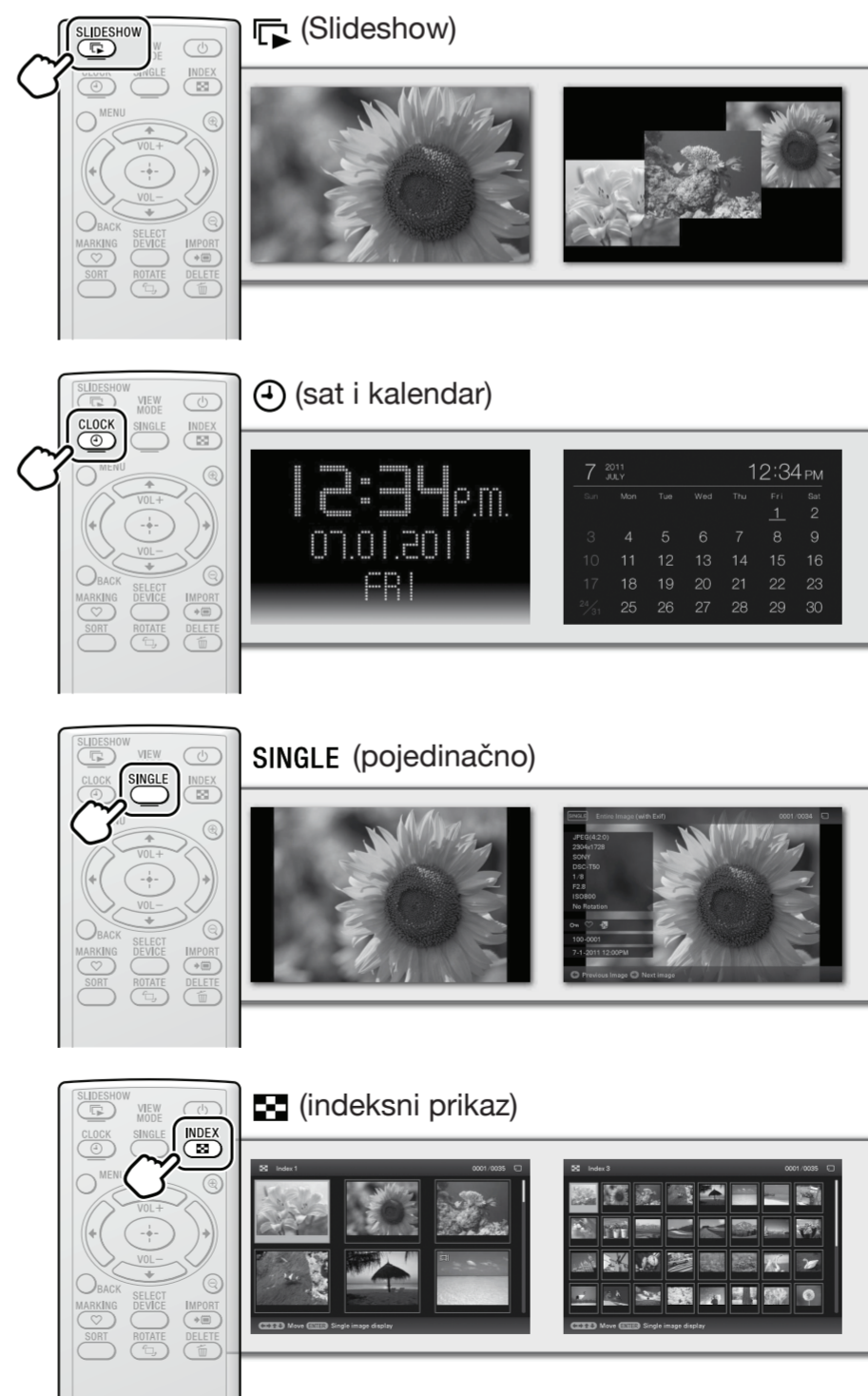
Uložite memorijsku karticu ili USB memoriju.



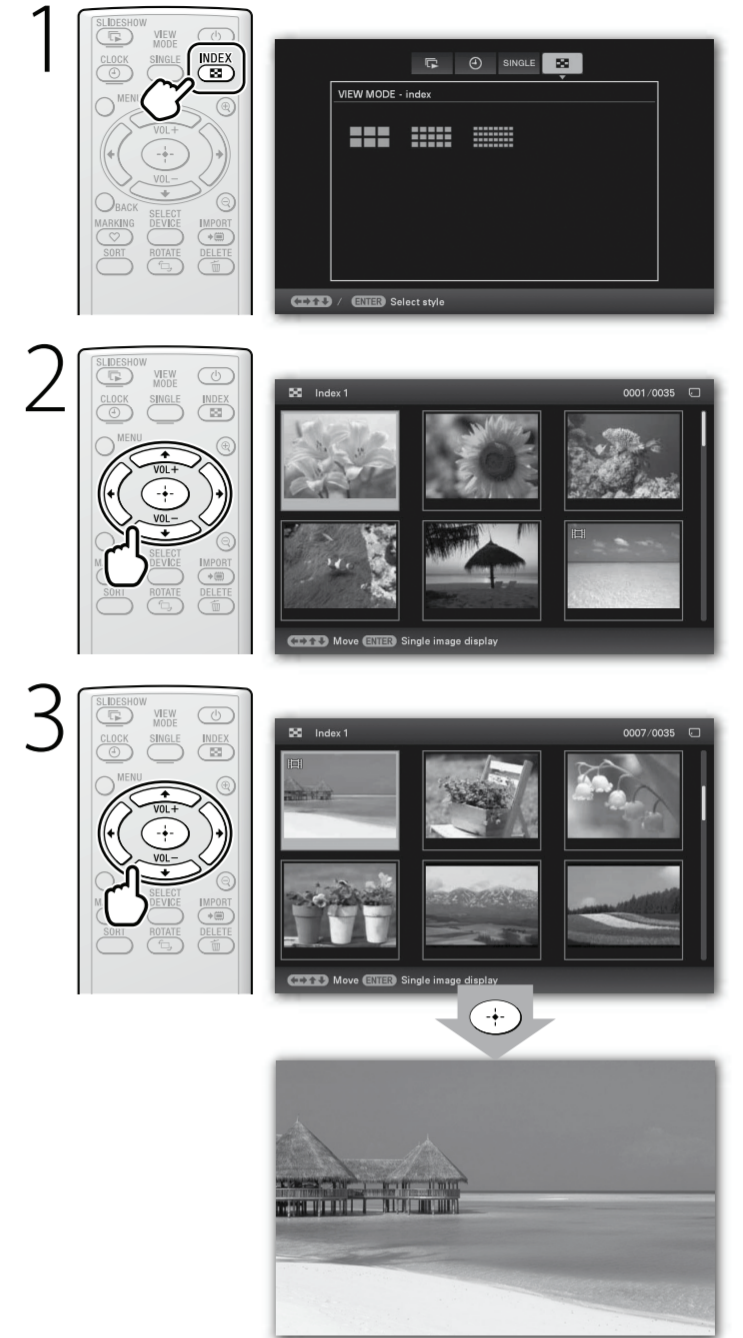
Uložite u odgovarajući adapter bilo koji od sljedećih tipova memorijskih kartica

- 1 miniSD/miniSDHC adapter
- 2 microSD/SDHC adapter
- 3 "Memory Stick Micro" "M2" adapter (Duo veličina)

Promjena načina prikaza



Reprodukcija videozapisa



Za	Pritisnuti
Podješavanje glasnoće	VOL + VOL -
Pauziranje reprodukcije	⏸ (potvrda) Za nastavak reprodukcije ponovno pritisnuti.
Brzo pretraživanje nazad/naprijed	⏮ ⏭ Pritisnite ⏭ (potvrda) na željenom mjestu kako biste se vratili na uobičajenu reprodukciju.
Zaustavljanje reprodukcije	BACK

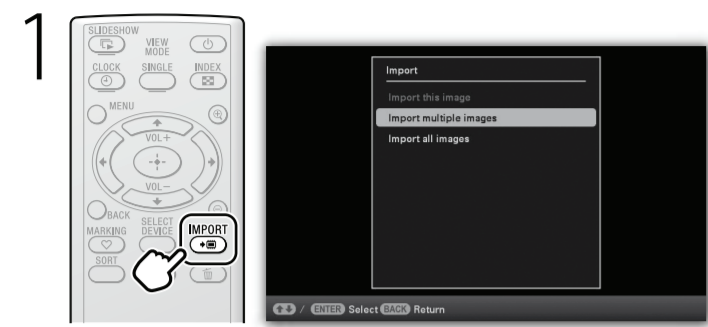
Kompatibilni formati datoteka s videozapisima

Format	Ekstenzija	Maksimalna razlučivost	Format zvuka
MPEG-4 AVC/H.264	mp4, mts	1920 × 1080	Dolby Digital, AAC
MPEG-4 Visual	mp4	1280 × 720	AAC-LC
MPEG-1 Video	mpg	720 × 576	MPEG-1 Audio Layer 2
Motion JPEG	mov, avi	1280 × 768	Linear PCM, μ-law, IMA-ADPCM
Maksimalna brzina prijenosa		28 Mbps	
Maksimalan broj sličica u sekundi		60 p	

- Neke od ovih datoteka možda neće biti kompatibilne, ovisno o vrsti podataka.
- Datoteke sa zaštitom od kopiranja ne mogu se reproducirati.
- Reprodukcijska memorijska kartica može biti isprekidana zbog njezine brzine prijenosa.
- Tijekom reprodukcije videozapisa broj prikazanih okvira u sekundi može se smanjiti.

Pohranjivanje fotografija u fotookviru (Import)

Prilikom prikaza fotografije na zaslonu



2 Odaberite fotografije koje želite pohraniti sljedeći upute na zaslonu.



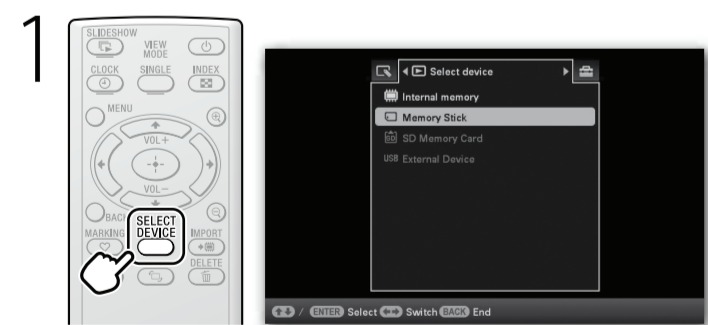
3 Odaberite mapu i pohranite fotografije.

■ Kompatibilni formati slikovnih datoteka*1

JPEG	DCF 2.0, Exif 2.3, MPF baseline, MPF extended*2, JFIF
TIFF	Exif 2.3-kompatibilan
BMP	1-, 4-, 8-, 16-, 24-, 32-bitni Windows format
RAW*3	SRF, SR2, ARW 2.2 (samo pregled)

*1: Neke od ovih datoteka možda neće biti kompatibilne, ovisno o vrsti podataka.
*2: Datoteke se ne mogu reproducirati u 3D tehnici. Pokazne slike prikazane su u 2D tehnici.
*3: RAW datoteke Sony α fotoaparata se prikazuju kao sličice.

Odabir izvora za reprodukciju

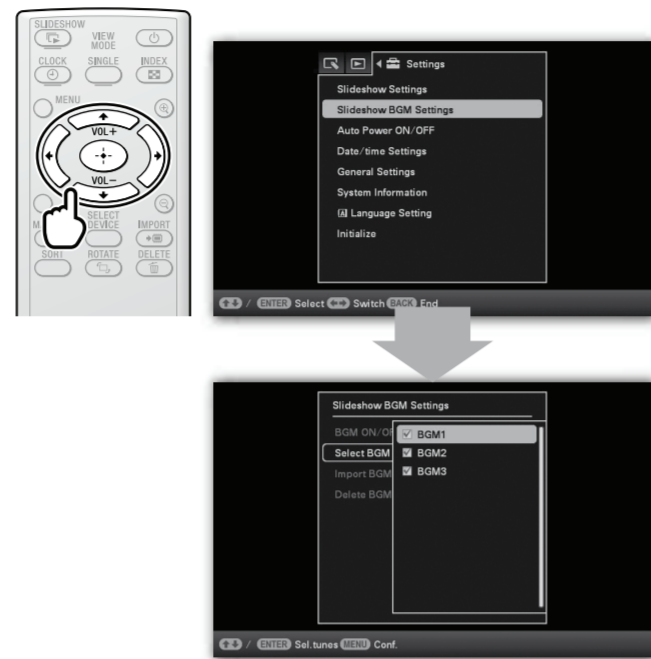


2 Odaberite željeni izvor za reprodukciju.

Reproduciranje slideshow uz pozadinsku glazbu

1 Pritisnite MENU.

2 (Settings) → [Slideshow BGM Settings] → [Select BGM].



3 Odaberite željenu glazbenu datoteku, a zatim pritisnite MENU za potvrdu.

4 Pokrenite slideshow.

■ Importiranje glazbene datoteke

- 1 Uložite memorijsku karticu.
- 2 Pritisnite MENU.
- 3 (Settings) → [Slideshow BGM Settings] → [Import BGM].
- 4 Odaberite memorijsku karticu koju ste uložili u koraku 1.
- 5 Odaberite glazbenu datoteku sljedeći upute na zaslonu.

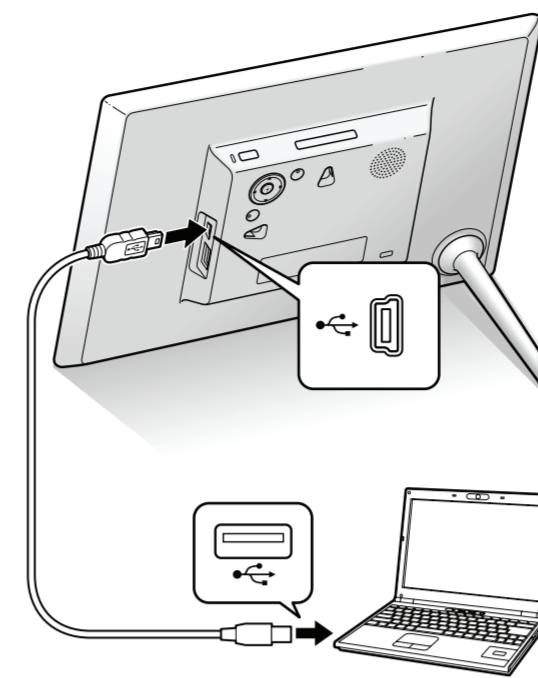
■ Kompatibilni formati audio datoteka

MP3	Ekstenzija	mp3
	Brzina prijenosa	32 kbps do 320 kbps, Podržava varijabilni prijenos podataka (VBR)
	Frekvencija uzorkovanja	32 kHz; 44,1 kHz; 48 kHz
AAC	Ekstenzija	m4a
	Brzina prijenosa	32 kbps do 320 kbps, Podržava varijabilni prijenos podataka (VBR)
	Frekvencija uzorkovanja	8 kHz; 11,025 kHz; 12 kHz; 16 kHz; 22,05 kHz; 24kHz; 32 kHz; 44,1 kHz; 48 kHz
Linear PCM	Ekstenzija	wav
	Frekvencija uzorkovanja	44,1 kHz; 48 kHz

• Neke od ovih datoteka možda neće biti kompatibilne, ovisno o vrsti podataka.
• Datoteke sa zaštitom od kopiranja ne mogu se reproducirati.

Kopiranje slika s računala

1

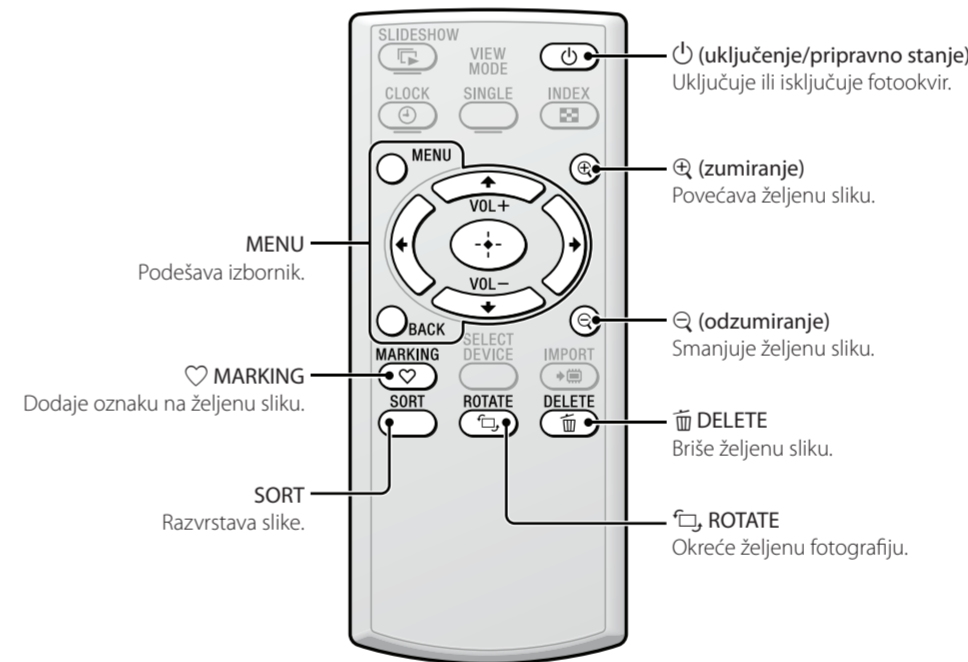


2 Razmjenjujete slike uporabom računala.

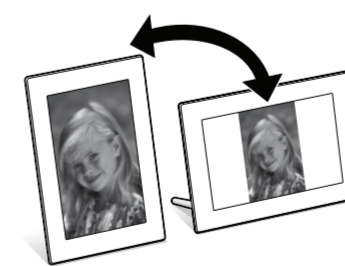
e.g. za Microsoft Windows 7 SP1

- 1 Kliknite na [Open folder to view files] kada se pojavi prozor [AutoPlay].
- 2 Pomaknite kursor u ovom izborniku i upotrijebite desni klik, a zatim klikom odaberite [New] → [Folder].
- 3 Kliknite dvaput na tipku miša kako biste otvorili novu mapu.
- 4 Kopirajte slikovne datoteke u novu mapu uporabom funkcije "povuci i ispusti".

Ostale dostupne funkcije



■ Automatsko okretanje slike (portretni/pejzažni prikaz) u skladu s položajem fotookvira.



Doznajte više o svom fotookviru

Možete pogledati upute Digital Photo Frame Handbook pohranjene na isporučenom CD-ROM-u.

Što učiniti ako fotookvir nije uključen?

- Provjerite je li strujni kabel čvrsto priključen.

Zašto moj fotookvir ne prikazuje slike?

- Memorijska kartica nije pravilno uložena.
- Slikovna datoteka nije kompatibilna s DCF formatom ili ju fotookvir ne podržava.
- Slikovna datoteka je možda oštećena.
- Fotookvir može prikazati do 9999 slikovnih datoteka.

Što učiniti ako fotookvir ne odgovara na pritisnjanje funkcijskih tipaka?

- Isključite i ponovno uključite fotookvir.

Zašto moj fotookvir ne reproducira videozapis?

- Ne možete reproducirati sljedeće vrste videozapisa:
 - videozapis zaštićenih autorskih prava
 - videozapis čija širina ili visina sadrži veći broj piksela od maksimalnog dozvoljenog (Ne možemo jamčiti rad s videozapisima koji nisu navedeni iznad.)

Zašto moj fotookvir ne importira datoteke?

- Pri importiranju slika u internu memoriju izbjegavajte sljedeće. (U protivnom možete oštetiti fotookvir, memorijsku karticu ili podatke.)
 - Isključivanje uređaja
 - Uklanjanje memorijske kartice
 - Ulaganje druge memorijske kartice
- Importiranje videozapisa u unutrašnju memoriju pomoću tipaka na fotookviru nije podržano. Za importiranje videozapisa, spojite računalo na fotookvir i kopirajte videozapis s računala u internu memoriju fotookvira. Za detalje pogledajte Digital Photo Frame Handbook.

Zašto moj fotookvir ne reproducira slideshow s glazbom u pozadini?

- Podesite glasnoću.
- Podesite [Slideshow BGM Settings] → [BGM ON/OFF] na [ON] pod izbornikom na kartici (Settings).

Stranica korisničke podrške

Najnovije informacije podrške raspoložive su na sljedećoj adresi:
<http://www.sony.net/>

Tehnički podaci

■ Fotookvir

Naziv modela		DPF-HD1000	DPF-HD800	DPF-HD700
LCD zaslon	LCD ploča	25,7 cm/10,1", TFT aktivna matrica	20 cm/8", TFT aktivna matrica	18 cm/7", TFT aktivna matrica
	Ukupno broj točaka	1 843 200 točaka (1024 x 3 (RGB) x 600 točaka)	1 152 000 točaka (800 x 3 (RGB) x 480 točaka)	
Ulazne/izlazne priključnice		USB priključnica (tipa Mini-B, Hi-Speed USB) USB priključnica (tip A, Hi-Speed USB) Utor za "Memory Stick PRO" (Duo)/SD memorijsku karticu		
Kapacitet unutrašnje memorije		2 GB (Moguće je pohraniti oko 4000 slika.) *		
Napajanje		Priključnica DC IN, DC 5V		
Električna potrošnja (bez AC adaptera) (pod maksimalnim kapacitetom)		8,5 W	8,5 W	8,0 W
Dimenzije (s raširenim postoljem) (širina/visina/dubina)		Pribl. 258 mm x 177,6 mm x 122,9 mm	Pribl. 220 mm x 151,4 mm x 117,8 mm	Pribl. 191 mm x 132,4 mm x 97,4 mm
Masa		Oko 600 g	Oko 490 g	Oko 370 g
Isporučeni pribor		Pogledajte pod "Provjerite sadržaj isporuke" na prvoj stranici		

* Broj pohranjenih slika je približan pri promjeni veličine i importiranju slika. Pri promjeni veličine i importiranju slika, one se automatski prebace na otprilike 2 000 000 piksela. To se razlikuje ovisno o objektu i uvjetima snimanja.

■ AC adapter

Naziv modela	AC-PS022
Napajanje	AC100 V - 240 V, 50 Hz/60 Hz, 0,4 A
Nazivni izlazni napon	DC 5 V, 2,2 A
Dimenzije (širina/visina/dubina)	Pribl. 79 mm x 34 mm x 65 mm (bez dijelova koji strše)
Masa	Oko 105 g

Dizajn i tehnički podaci su podložni promjeni bez prethodne najave.
Proizvođač ne preuzima odgovornost za eventualne tiskarske pogreške.

