

# Acest document prezintă redarea de muzică după conectarea acestei unități la rețeaua dvs. Wi-Fi.

O rețea Wi-Fi vă permite să vă bucurați cu ușurință de muzică stocată pe dispozitive wireless din locuința dvs., de exemplu, pe un PC sau un dispozitiv smartphone/iPhone. Pentru alte metode de conectare sau de ascultare, consultați Instrucțiunile de utilizare sau Ghidul de asistență (specificate pe partea dreaptă).

Sistem audio pentru locuință

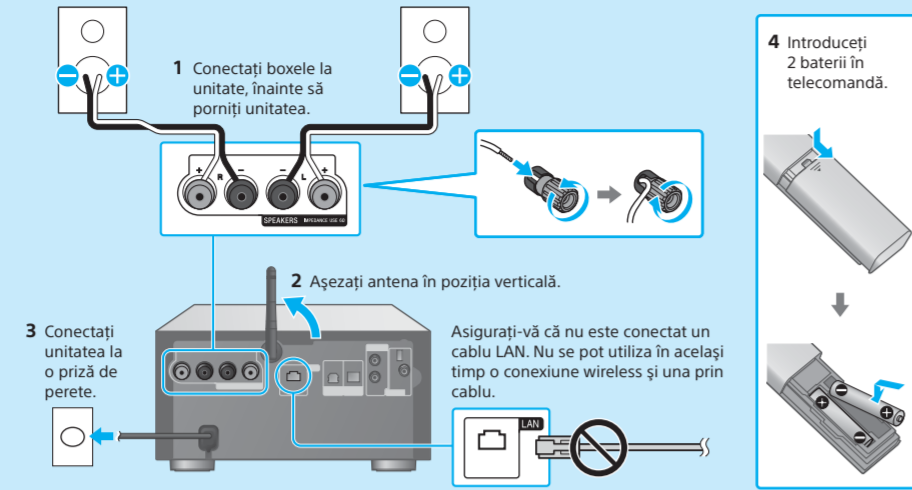
## Ghid de pornire despre Wi-Fi

Ascultarea de muzică prin intermediul rețelei Wi-Fi

CMT-SX7/SX7B



### Primul pas Pregătiți unitatea și telecomanda.



### Alegeți o metodă de conectare prin Wi-Fi, în funcție de dispozitivul dvs., apoi treceți la „1 Conectarea unității la rețeaua Wi-Fi”, mai jos.

- Xperia**: Utilizați un smartphone Android pe care este instalat SongPal (aplicație gratuită), pentru a configura setările Wi-Fi ale unității.
- iPhone**: Utilizați un iPhone/iPad/iPod touch pe care este instalat SongPal (aplicație gratuită), pentru a configura setările Wi-Fi ale unității.
- WPS**: Utilizați un router wireless cu buton WPS (AOSS), pentru a configura setările Wi-Fi ale unității cu o singură atingere de buton.
- PC**: Configurați setările Wi-Fi utilizând un browser de pe un PC. Consultați Instrucțiunile de utilizare din documentul separat, „Ascultarea de muzică prin intermediul unei rețele Wi-Fi”.

### Alegeți dispozitivul sau software-ul de redare a muzicii, apoi treceți la „2 Ascultarea de muzică cu unitatea” pe verso.

- PC (Media Go)**: Activați partajarea muzicii stocate pe PC cu ajutorul Media Go, apoi lucrați cu ajutorul SongPal™, care este instalat pe smartphone.
- PC (iTunes)**
- PC (Windows Media Player)**
- Smartphone (aplicația SongPal)**: Ascultați muzica de pe smartphone/iPhone/iPad/iPod touch, utilizând SongPal.
- Xperia (aplicația WALKMAN™)**
- iPhone/iPad/iPod touch**

### Documente furnizate

- Ghidul de pornire despre Wi-Fi (acest document): Explicații despre cum puteți asculta muzică stocată pe PC sau pe un alt dispozitiv, cu ajutorul rețelei Wi-Fi.
- Instrucțiuni de utilizare (document separat): Explicații despre cum să setați ceasul, să ascultați un CD, radio sau muzică stocată pe un dispozitiv BLUETOOTH/USB sau alte dispozitive etc.
- Ghid de asistență (document web accesibil de pe PC/smartphone): Explicații detaliate despre cum să ascultați muzică aflată pe computerul dvs. personal (PC) sau dispozitivul dvs. smartphone, printr-o rețea wireless/prin cablu.

[http://rd1.sony.net/help/speaker/cmt-sx7/h\\_zz/](http://rd1.sony.net/help/speaker/cmt-sx7/h_zz/)



\*1 Dacă utilizați Media Go direct pe PC, fără un smartphone, este necesară și o altă metodă de conectare, pe lângă rețea (de exemplu, o conexiune BLUETOOTH).

# 1 Conectarea unității la rețeaua Wi-Fi

**Xperia** Articole necesare: smartphone Xperia™ sau un alt smartphone Android, router wireless

Utilizați un smartphone Android, de exemplu, Xperia, pe care este instalat SongPal (aplicație gratuită), pentru a configura setările Wi-Fi ale unității. Pentru această metodă este necesară conectarea prin Wi-Fi a smartphone-ului și o conexiune BLUETOOTH între smartphone și unitate. Informațiile despre setările Wi-Fi sunt transmise de smartphone către unitate prin BLUETOOTH.

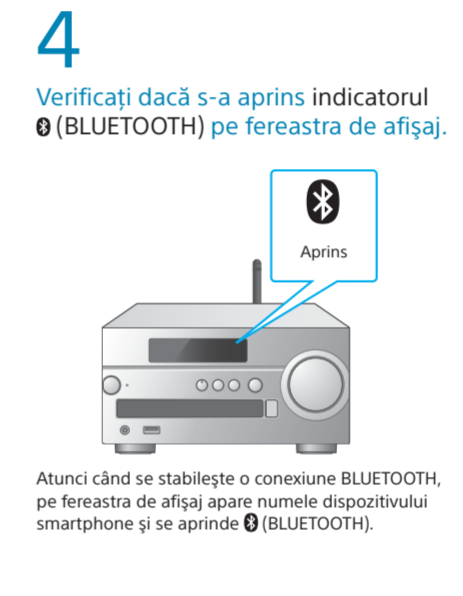
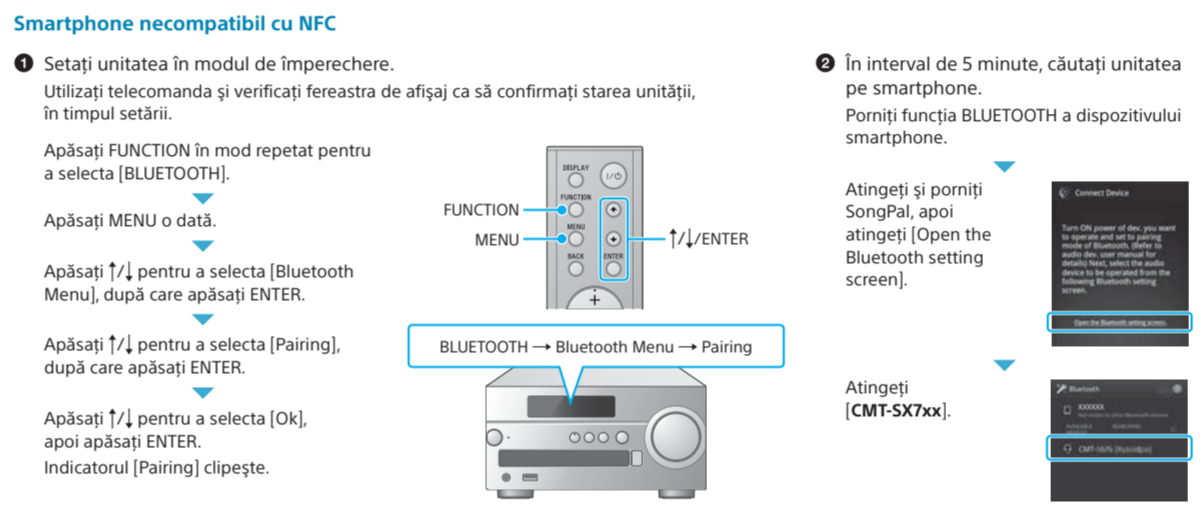
- Unele routere wireless au mai multe nume SSID. Conectați unitatea și smartphone-ul Android la același SSID.

- Pași preliminari:**
  - Conectați smartphone-ul la rețeaua Wi-Fi.
  - Notați în spațiile de mai jos numele SSID și parola routerului, la care se conectează smartphone-ul. Pentru detalii, consultați instrucțiunile de utilizare ale routerului.

SSID: .....

Parolă: .....
- Instalați SongPal pe smartphone.
 

Căutați **SongPal** în Google Play™.



Vedeți pe verso modul de redare

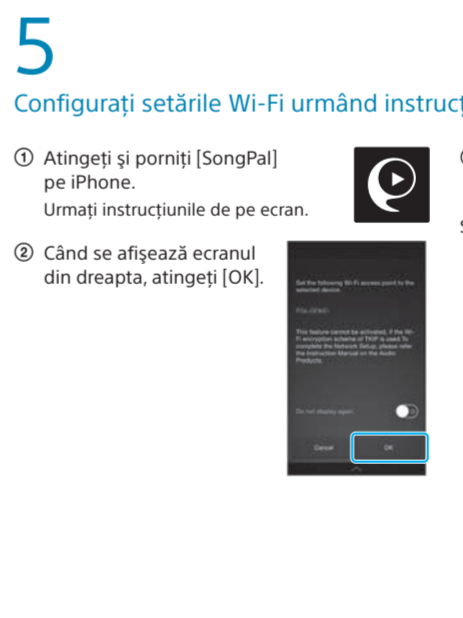
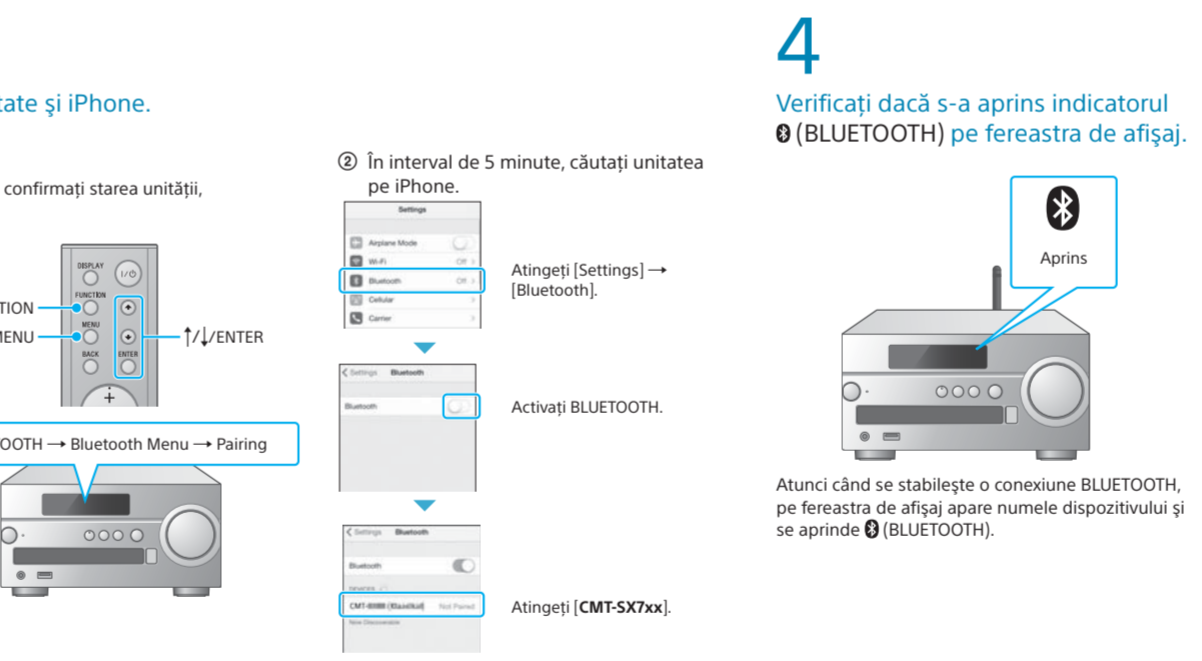
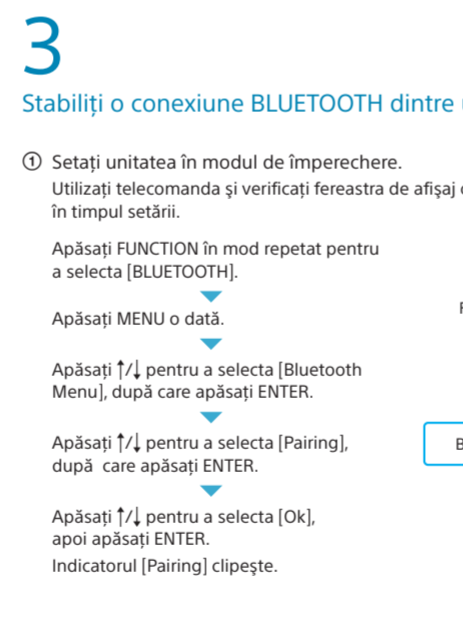
**iPhone** Articole necesare: iPhone/iPad/iPod touch, router wireless

Utilizați un iPhone pe care este instalat SongPal (aplicație gratuită), pentru a configura setările Wi-Fi ale unității. Pentru această metodă este necesară conectarea prin Wi-Fi a dispozitivului iPhone și o conexiune BLUETOOTH între iPhone și unitate. Informațiile despre setările Wi-Fi sunt transmise de iPhone către unitate prin BLUETOOTH.

- Unele routere wireless au mai multe nume SSID. Conectați unitatea și dispozitivul iPhone la același SSID.

- Pași preliminari:**
  - Asigurați-vă că dispozitivul iPhone este conectat la rețeaua Wi-Fi.
- Instalați SongPal pe iPhone.
 

Căutați **SongPal** în App Store.

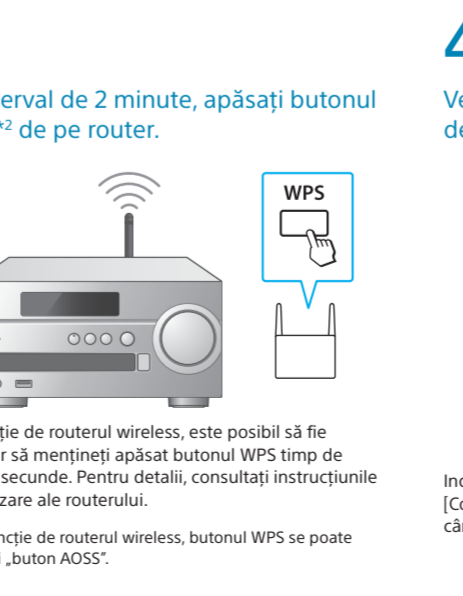
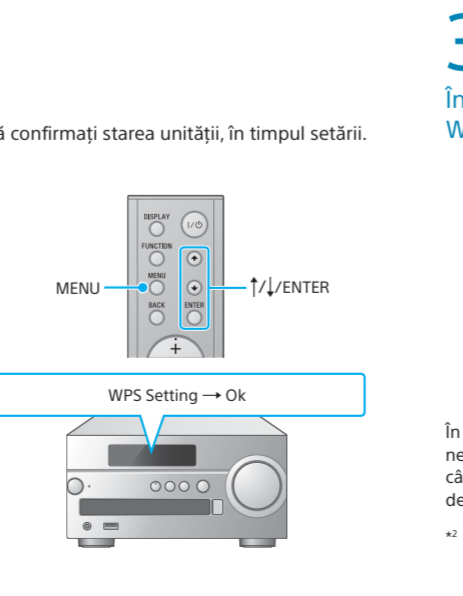
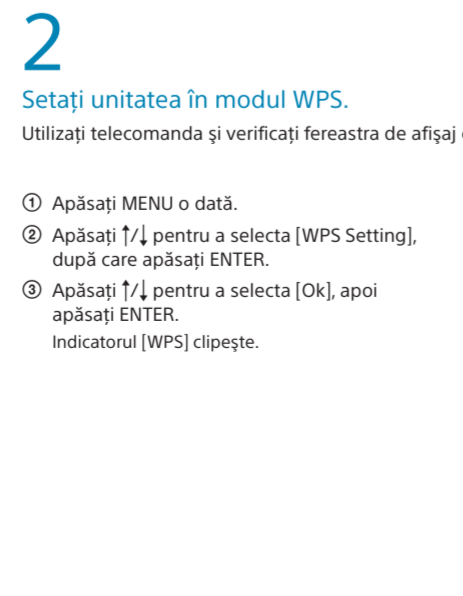


Vedeți pe verso modul de redare

**WPS** Articol necesar: Router wireless cu buton WPS (AOSS)

Configurați setările Wi-Fi ale unității cu o atingere a butonului WPS (AOSS) de pe routerul wireless și de pe unitate.

- Pentru a verifica dacă routerul wireless este compatibil cu WPS (Wi-Fi Protected Setup™), consultați instrucțiunile de utilizare ale routerului.



\*2 În funcție de routerul wireless, butonul WPS se poate numi „buton AOSS”.

Vedeți pe verso modul de redare

### În cazul în care conexiunea Wi-Fi eșuează

Puteți utiliza un browser de pe PC pentru a configura setările Wi-Fi ale unității. Conectați unitatea la PC, utilizând un cablu de rețea (LAN) disponibil în comerț.

Pentru detalii, consultați Instrucțiunile de utilizare, „Ascultarea de muzică prin intermediul unei rețele Wi-Fi”.

Continuare: „2 Ascultarea de muzică cu unitatea”, pe verso



## 2 Ascultarea de muzică cu unitatea



### Muzică stocată pe PC

#### PC (Media Go)

Articole necesare: PC cu Media Go instalat, smartphone/iPhone/iPad/iPod touch cu SongPal instalat

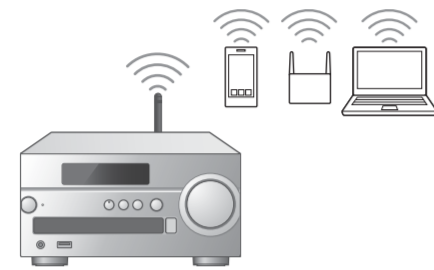
Puteți asculta muzică stocată pe PC cu ajutorul unității, prin software-ul Media Go. Media Go necesită un smartphone/iPhone pe care să fie instalat SongPal (aplicație gratuită), cu rol de controler.

- În prealabil, vizitați următorul URL și instalați Media Go (software gratuit) pe PC.  
Pentru clienții din Europa:  
<http://www.sony.eu/support>  
Pentru clienții din S.U.A.:  
<http://esupport.sony.com/US>  
Pentru clienții din Canada:  
<http://esupport.sony.com/CA/>  
Pentru clienții din alte țări/regiuni:  
<http://www.sony-asia.com/section/support>



1

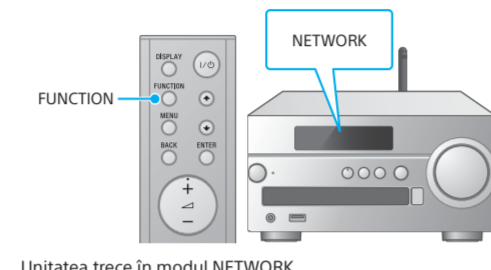
Conectați unitatea, PC-ul și dispozitivul smartphone/iPhone la rețeaua Wi-Fi.



Conectați unitatea și toate dispozitivele la același nume SSID al routerului. Consultați verso pentru a conecta unitatea la rețeaua Wi-Fi și asigurați-vă că este aprins pe fereastra de afișaj.

2

Apăsăți în mod repetat butonul FUNCTION, pentru a selecta NETWORK.

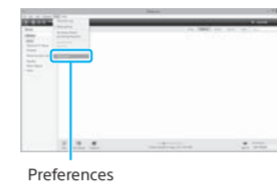


Unitatea trece în modul NETWORK.

3

Pregătiți Media Go.

- 1 Porniți [Media Go] pe PC.
- 2 Selectați [Preferences...] din meniul [Tools].

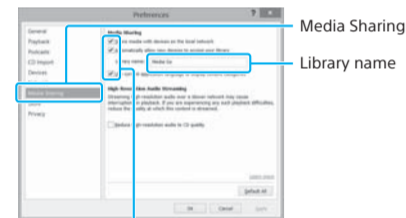


Preferences

4

Setați Media Go pe PC ca server.

- 1 Selectați [Media Sharing], apoi verificați [Library name].  
[Library name] poate fi modificat la un nume arbitrar.



Asigurați-vă că sunt bifate toate trei elementele de la [Media Sharing].

- 2 După confirmarea ecranului, selectați [OK].

5

Redați muzica de pe PC, utilizând dispozitivul smartphone/iPhone.

- 1 Instalați SongPal pe smartphone/iPhone. Dacă SongPal este instalat deja, săriți această procedură și treceți la 2.

Căutați SongPal în Google Play sau App Store.



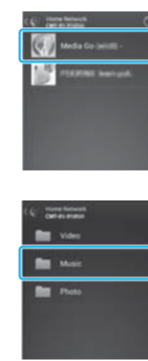
- 2 Atingeți și porniți [SongPal].  
Urmați instrucțiunile de pe ecran.

- 3 Când se afișează ecranul din dreapta, atingeți [CMT-SX7xx].



- 4 Atingeți [Home Network].

- 5 Selectați [Library name] verificat la pasul 4 - 1.



- 6 Atingeți [Music].  
Nu se pot reda conținuturi video sau foto.

- 7 Selectați o melodie din listă și redați-o. Reglați volumul, utilizând SongPal.

Se redă muzica.

#### PC (iTunes)

Articol necesar: PC cu iTunes instalat

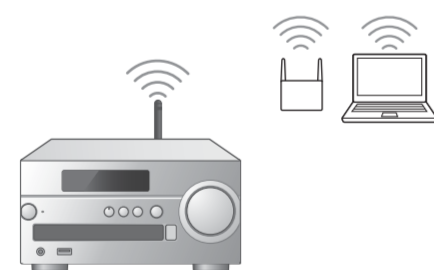
Puteți asculta muzică din iTunes de pe PC cu ajutorul unității, prin AirPlay.

- În prealabil, actualizați iTunes la cea mai recentă versiune.



1

Conectați unitatea și PC-ul la rețeaua Wi-Fi.



Conectați unitatea și PC-ul la același nume SSID al routerului. Consultați verso pentru a conecta unitatea la rețeaua Wi-Fi și asigurați-vă că este aprins pe fereastra de afișaj.

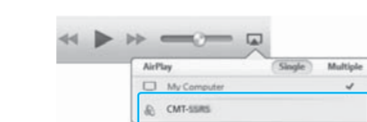
2

Redați muzica utilizând iTunes de pe PC.

- 1 Porniți iTunes pe PC.
- 2 Selectați [AirPlay] din fereastra iTunes.



- 3 Selectați [CMT-SX7xx] din meniul AirPlay al iTunes.



- 4 Selectați o melodie de redat și reglați volumul.

Se redă muzica.

#### PC (Windows Media Player)

Puteți asculta muzică utilizând Windows Media Player de pe PC, cu ajutorul unității.

- Consultați Ghidul de asistență pentru mai multe detalii.  
[http://rd1.sony.net/help/speaker/cmt-sx7/h\\_zz/](http://rd1.sony.net/help/speaker/cmt-sx7/h_zz/)



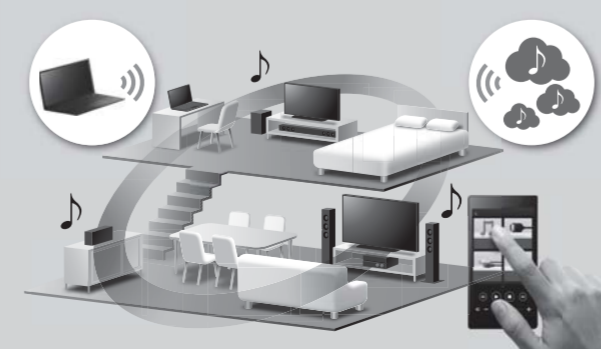
Windows Media Player



#### SongPal Link:

Bucurați-vă de muzică în orice cameră, prin Wi-Fi. Puteți asculta muzică preferată, stocată pe PC sau pe telefoane mobile și, mai mult, muzică de pe servicii de streaming, în camere diferite, cu o calitate excelentă a sunetului.

Utilizați aplicația SongPal instalată pe dispozitivul dvs. smartphone/iPhone pentru a controla această funcție. Dacă utilizați mai multe dispozitive compatibile cu funcția SongPal Link, toate dispozitivele trebuie să fie conectate la aceeași rețea Wi-Fi. Pentru mai multe detalii, consultați Ghidul de asistență specificat în dreapta, sau Ghidul de pornire despre Wi-Fi, furnizat împreună cu fiecare dispozitiv.



### Muzică stocată pe smartphone/iPhone

#### Smartphone (aplicația SongPal)

Articol necesar: Smartphone/iPhone/iPad/iPod touch cu SongPal instalat

Puteți asculta muzică stocată pe smartphone/iPhone cu SongPal (aplicație gratuită).

- Pentru detalii despre SongPal, consultați Instrucțiunile de utilizare, „Despre SongPal”.



1

Conectați unitatea și dispozitivul smartphone/iPhone la rețeaua Wi-Fi.



Conectați unitatea și dispozitivul smartphone/iPhone la același nume SSID al routerului. Consultați verso pentru a conecta unitatea la rețeaua Wi-Fi și asigurați-vă că este aprins pe fereastra de afișaj.

2

Setați unitatea pe SongPal.

- 1 Instalați SongPal pe smartphone/iPhone. Dacă SongPal este instalat deja, săriți această procedură și treceți la 2.

Căutați SongPal în Google Play sau App Store.



- 2 Atingeți și porniți [SongPal].  
Urmați instrucțiunile de pe ecran.
- 3 Când se afișează ecranul din dreapta, atingeți [CMT-SX7xx].



3

Redați muzica de pe dispozitivul smartphone/iPhone, utilizând SongPal.

- 1 Atingeți dispozitivul smartphone/iPhone.



- 2 Selectați o melodie de redat și reglați volumul.

Se redă muzica.

#### Xperia (aplicația WALKMAN®)

Articol necesar: Xperia compatibil cu aplicația WALKMAN®

Puteți asculta muzică stocată pe dispozitivul Xperia cu ajutorul aplicației WALKMAN® preinstalate.

- În funcție de modelul dispozitivului Xperia, este posibil ca aplicația WALKMAN® să nu fie preinstalată. În acest caz, această funcție nu poate fi utilizată.
- În prealabil, actualizați SO Android de pe dispozitivul Xperia la cea mai recentă versiune.
- Este posibil ca dispozitivul Xperia să trebuiască să dezactiveze [Auto-select wireless option] din [Throw settings]. Pentru detalii, consultați Ghidul utilizatorului pentru dispozitivul Xperia.



1

Conectați unitatea și dispozitivul Xperia la rețeaua Wi-Fi.

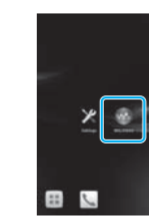


Conectați unitatea și dispozitivul Xperia la același nume SSID al routerului. Consultați verso pentru a conecta unitatea la rețeaua Wi-Fi și asigurați-vă că este aprins pe fereastra de afișaj.

2

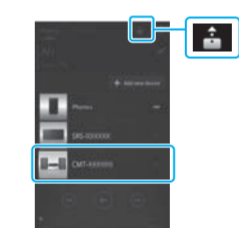
Redați muzica de pe dispozitivul Xperia, utilizând WALKMAN®.

- 1 Atingeți și porniți ([WALKMAN®]) pe dispozitivul Xperia.



- 2 Redați muzica și reglați volumul.

- 2 Atingeți [CMT-SX7xx], apoi atingeți [CMT-SX7xx].



Se redă muzica.

#### iPhone/iPad/iPod touch

Articol necesar: iPhone/iPad/iPod touch

Puteți asculta muzică stocată pe iPhone/iPad/iPod touch, utilizând AirPlay.

- În prealabil, actualizați dispozitivul iPhone/iPad/iPod touch la cea mai recentă versiune.
- Ilustrațiile cu ecrane sunt exemple din iOS 8.



1

Conectați unitatea și dispozitivul iPhone/iPad/iPod touch la rețeaua Wi-Fi.



Conectați unitatea și dispozitivul iPhone/iPad/iPod touch la același nume SSID al routerului. Consultați verso pentru a conecta unitatea la rețeaua Wi-Fi și asigurați-vă că este aprins pe fereastra de afișaj.

2

Redați muzica utilizând dispozitivul iPhone/iPad/iPod touch.

- 1 Trageți cu degetul în sus pe ecran pentru a deschide Control Center.



- 2 Atingeți [AirPlay].



- 3 Atingeți [CMT-SX7xx].

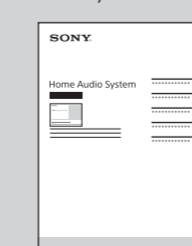


- 4 Redați muzica și reglați volumul.

Se redă muzica.

#### Pentru mai multe informații despre unitate, consultați alte documente

Instrucțiuni de utilizare (document separat)



- Informații despre siguranță
- Localizarea și funcțiile comenzilor
- Setarea ceasului
- Ascultarea de CD-uri și radio
- Metoda de conectare/redare prin BLUETOOTH, USB sau alte dispozitive
- Despre funcția NFC

- Conexiunea la rețeaua Wi-Fi de pe PC
- Meniuri de setare care pot fi utilizate
- Actualizare software
- Legătura cu aplicația SongPal
- Depanare
- Specificații etc.

Ghid de asistență (document web accesibil de pe PC/smartphone)



- Detalii despre conexiunea la rețeaua Wi-Fi
- Legătura cu aplicația SongPal
- Metoda de conectare la rețea și de redare pentru fiecare SO/dispozitiv etc.

URL Ghid de asistență:  
[http://rd1.sony.net/help/speaker/cmt-sx7/h\\_zz/](http://rd1.sony.net/help/speaker/cmt-sx7/h_zz/)

